



Trung Thực – Uy Tín
Bảo Mật – Chuyên Nghiệp

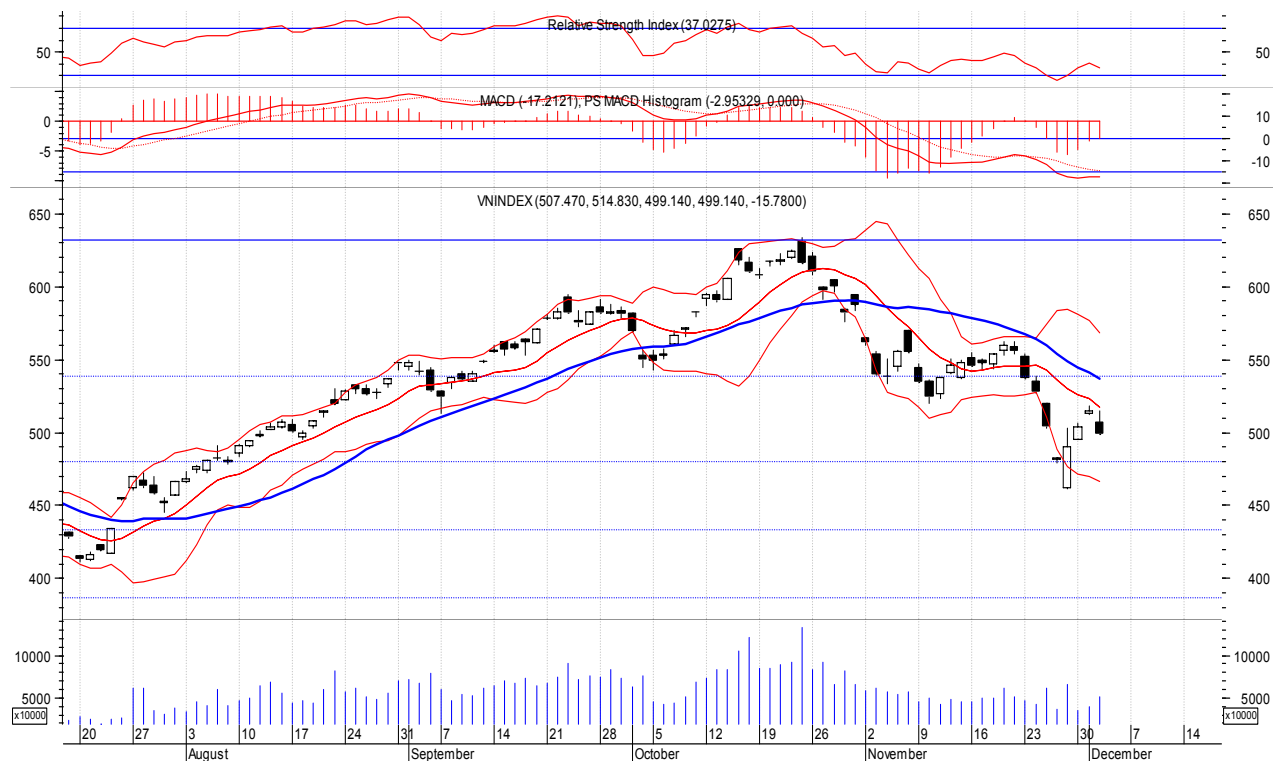
CÔNG TY CỔ PHẦN CHỨNG KHOÁN ĐỆ NHẤT FIRST SECURITIES COMPANY

Địa chỉ : Số 9, Hoàng Văn Thu, Khu Đô Thị Chánh Nghĩa, Thị xã Thủ Dầu Một, Tỉnh Bình Dương
Tel : 0650-832614 • Fax : 0650-832616 • Website : www.fsc.com.vn • Email : congbothongtin@fsc.com.vn

BẢN TIN PHÂN TÍCH THỊ TRƯỜNG

SÀN HOSE

Đồ thị phân tích kỹ thuật



Phiên giao dịch ngày 02/12/2009 VNINDEX giảm hơn 15 điểm đồng thời khối lượng giao dịch tăng mạnh, cho thấy nhà đầu tư đã thực hiện chốt lời và thị trường bị áp đảo bởi lực cung, một trong những nguyên nhân gây ra lực cung mạnh là do gần cuối phiên 2 có tin đồn về ngân hàng nhà nước chuẩn bị nâng lãi suất dự trữ bắt buộc, đã tác động tiêu cực đến thị trường, tuy nhiên NHNN đã đính chính lại là không có chuyên này.

Các yếu tố kỹ thuật

Nhìn vào biểu đồ phân tích kỹ thuật chúng tôi nhận thấy:

+ Khối lượng giao dịch tăng nhưng chỉ số lại giảm cho thấy nhà đầu tư đã đẩy mạnh bán cổ phiếu chứng tỏ nhà đầu tư chưa thật sự bắt đầu cho một chu kỳ tăng trưởng mới..

+ Đường RSI giảm mạnh trở lại, cho thấy sức bật của thị trường là khá yếu.



**Trung Thực – Uy Tín
Bảo Mật – Chuyên Nghiệp**

CÔNG TY CỔ PHẦN CHỨNG KHOÁN ĐỆ NHẤT FIRST SECURITIES COMPANY

Địa chỉ : Số 9, Hoàng Văn Thu, Khu Đô Thị Chánh Nghĩa, Thị xã Thủ Dầu Một, Tỉnh Bình Dương
Tel : 0650-832614 • Fax : 0650-832616 • Website : www.fsc.com.vn • Email : congbothongtin@fsc.com.vn

+ Đường MACD vẫn đang giằng co và chưa cắt nhau không cho thấy một xu hướng rõ ràng.

+ Như chúng tôi đã dự báo vùng 520 điểm là kháng cự khá mạnh, đồng thời VNINDEX vẫn chưa vượt qua đường MA 10 ngày đã giảm trở lại, nên hiện tại vẫn đang là xu hướng giảm.

Dự báo xu hướng và tư vấn khách hàng

Với những nhận định trên, chúng tôi cho rằng VNINDEX sẽ tiếp tục giằng co và dao động quanh khoảng 480 +/-10 điểm. Nhiều khả năng VNINDEX sẽ test lại đáy cũ một lần nữa, hiện tại tâm lý nhà đầu tư đang ở trạng thái không ổn định và phản ứng rất nhạy với tin xấu. Do đó chúng tôi khuyến nghị nhà đầu tư vẫn nên nắm giữ cổ phiếu nhằm mục đích đầu tư trung và dài hạn, chỉ nên thực hiện “lướt sóng” mua thấp bán cao. Nhà đầu tư ngắn hạn chỉ nên mua mạnh vào khi khối lượng tăng mạnh trở lại.

Mức kháng cự và hỗ trợ

Các mức kháng cự

Mức kháng cự thứ nhất : 520 điểm

Mức kháng cự thứ hai : 543 điểm

Các mức hỗ trợ

Mức hỗ trợ thứ nhất : 480 điểm

Mức hỗ trợ thứ hai : 460 điểm

Danh sách cổ phiếu khuyến nghị đầu tư:

LCG: Giá mua vào 76-80, giá mục tiêu 90-95.

DIG: Giá mua vào 100-103, giá mục tiêu 118-120.

SSI: Giá mua vào 80, giá mục tiêu 90 – 92.

ITC: Giá mua vào 75-78, giá mục tiêu 90.

S99: Giá mua vào 48-52, Giá mục tiêu 60.

REE: Giá mua vào 45-48, Giá mục tiêu 55.



Trung Thực – Uy Tín
Bảo Mật – Chuyên Nghiệp

CÔNG TY CỔ PHẦN CHỨNG KHOÁN ĐỆ NHẤT
FIRST SECURITIES COMPANY

Địa chỉ : Số 9, Hoàng Văn Thu, Khu Đô Thị Chánh Nghĩa, Thị xã Thủ Dầu Một, Tỉnh Bình Dương
Tel : 0650-832614 • Fax : 0650-832616 • Website : www.fsc.com.vn • Email : congbothonqtin@fsc.com.vn

EIB: Giá mua vào 22 – 24 , Giá mục tiêu 28.

Bản báo cáo này được thực hiện nhằm mục đích cung cấp thông tin và mang tính tham khảo, không bao gồm bất cứ một khuyến nghị mua bán nào đối với nhà đầu tư. Thông tin sử dụng trong báo cáo được thu thập từ nhiều nguồn mà chúng tôi cho là đáng tin cậy, tuy nhiên độ chính xác và hoàn hảo của thông tin không được đảm bảo. Các quan điểm và nhận định của chúng tôi có giá trị đến ngày ra báo cáo và có thể thay đổi mà không cần thông báo trước. Chúng tôi tuyệt đối không chịu trách nhiệm cho bất kỳ khoản lỗ hay thiệt hại nào trong đầu tư đối với việc sử dụng toàn bộ hoặc từng phần thông tin hay nhận định nào của bản báo cáo này. Bản báo cáo này thuộc bản quyền của FSC. Mọi sự sao chép, sửa đổi và sử dụng thông tin trong bản báo cáo đề nghị ghi rõ nguồn trích dẫn. Xin cảm ơn.