



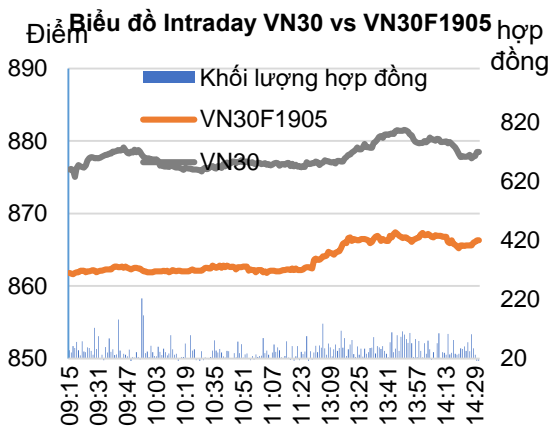
Bản tin phái sinh: Hồi phục kỹ thuật

23/04/2019

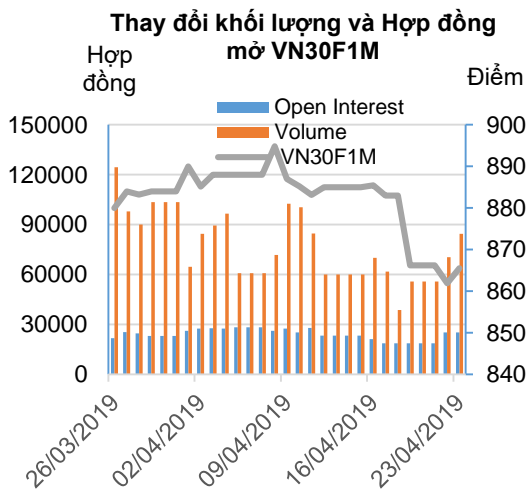
Diễn biến hợp đồng

Đơn vị	Đóng cửa	+/-	KLGD	Ngày đáo hạn
VN30F1905	865.5	3.6	84,389	16/05
VN30F1906	861.3	3.6	478	20/06
VN30F1909	858.3	0.9	67	19/09
VN30F1912	860.0	3.2	52	19/12

Nguồn: Bloomberg – YSVN



Nguồn: Bloomberg – YSVN



Nguồn: Bloomberg – YSVN

TÍN HIỆU KỸ THUẬT

- Ở đồ thị 1H, VN30F1905 bật tăng từ cận dưới của đường kênh giá. Các chỉ báo xung lượng ngắn hạn đang ở trạng thái hồi phục sau khi giảm về vùng quá bán cho thấy nhịp hồi phục kỹ thuật đang hình thành.
- Chúng tôi đánh giá nhịp hồi sẽ còn tiếp diễn với mục tiêu hồi lại vùng kháng cự ngắn hạn 968-969 điểm. Xu hướng điều chỉnh nhiều khả năng sẽ còn tiếp diễn nếu giá không đóng cửa ở trên vùng này.

CHIẾN LƯỢC ĐẦU TƯ

- Chiến lược trong phiên (Intraday): Mặc dù nhịp hồi phục dự kiến còn tiếp diễn nhưng đang tiệm cận vùng kháng cự mạnh. Vì vậy, khuyến nghị mở vị thế Short vùng 868-869 điểm. Mục tiêu 861 điểm. Dừng lỗ khi giá vượt 870 điểm.
- Chiến lược xu hướng chủ đạo trong ngắn hạn (Daily): Nắm giữ vị thế Short. Mục tiêu 840 điểm. Dừng lỗ khi giá vượt và đóng cửa trên 870 điểm.

Xu hướng	VN30F1905-Daily	VN30F1905-1H
Trong phiên	ĐI NGANG	
Ngắn hạn	GIẢM	GIẢM
Hỗ trợ 1	840	860
Hỗ trợ 2	820	850
Kháng cự 1	870	868
Kháng cự 2	892	870



Phạm Tấn Phát
 Chuyên viên phân tích cao cấp
 Email: phat.pham@yuanta.com.vn
 Phone: (084) 28 3622 6868 ext 3880

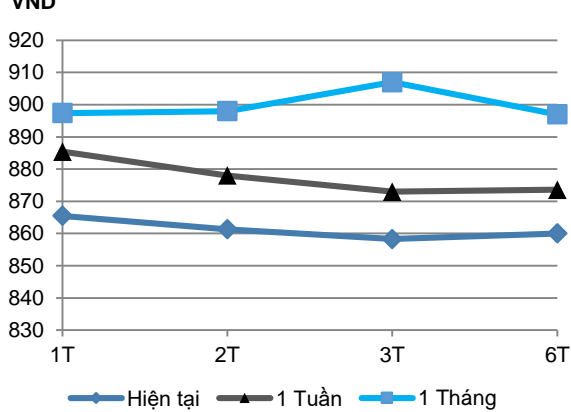


We Create Fortune

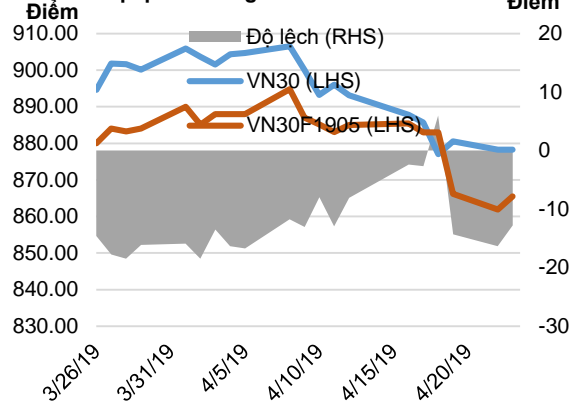
HỢP ĐỒNG TƯƠNG LAI

	Giá đóng cửa	+/-	+/- %	KLGD	+/- %	Fair Value	Ngày thanh toán cuối cùng	Thời gian còn lại
	Đơn vị: Điểm	Điểm	%	hợp đồng		Đơn vị: Điểm		ngày
VN30 Index	878.3	0.1	0.0%	0				
VN30F1905	865.5	3.6	0.4%	84,389	19.86%	881	16/05/2019	25
VN30F1906	861.3	3.6	0.4%	478	65.40%	886	20/06/2019	60
VN30F1909	858.3	0.9	0.1%	67	48.89%	898	19/09/2019	151
VN30F1912	860.0	3.2	0.4%	52	-43.48%	910	19/12/2019	242

Đường Cong Giá HĐ Tương Lai



Độ lệch basis giữa VN30 vs VN30F1905



Top cổ phiếu leader	Điểm tác động	Top cổ phiếu laggard	Điểm tác động
STB	1.18	VNM	-1.64
VIC	0.68	VPB	-0.59
VRE	0.58	VHM	-0.54
GAS	0.47	TCB	-0.47
NVL	0.36	SAB	-0.33

Top cổ phiếu tăng giá	%	Top cổ phiếu giảm giá	%
STB	4.33	VNM	-2.01
DPM	3.81	VPB	-1.29
GAS	3.31	VHM	-1.11
VRE	2.51	SAB	-1.03
CII	2.37	SBT	-0.82



We Create Fortune

DANH SÁCH CP CHỈ SỐ VN30

Mã CP	Tên	Ngành	Tỷ trọng	Giá đóng cửa	Vốn hóa	PER	PBR	KLGD 3 tháng	SH Nước Ngoài	Cao 52 Tuần	Thấp 52 Tuần
		Đơn vị:	%	VND	Tỷ VND	x	x	'000 cp	%	VND	VND
CII	CTCP Đầu tư Hạ tầng Kỹ thuật TP.HCM	Công nghiệp	0.7%	23,800	5,896	64.7	1.2	995	54%	33,000	22,600
CTD	CTCP Xây dựng Coteccons	Công nghiệp	0.8%	120,100	9,173	7.0	1.1	173	46%	170,000	118,700
CTG	NH TMCP Công thương Việt Nam	Tài chính	1.2%	20,850	77,633	14.3	1.2	5,594	30%	33,800	17,700
DHG	CTCP Dược Hậu Giang	Chăm sóc sức khỏe	0.6%	114,000	14,905	27.1	5.0	235	43%	121,000	72,700
DPM	TCT CP Phân bón và Hóa chất Dầu khí	Nguyên vật liệu	0.4%	17,700	6,927	13.7	0.9	473	23%	23,700	16,100
EIB	NH TMCP Xuất nhập khẩu Việt Nam	Tài chính	2.7%	17,400	21,392	32.4	1.4	247	30%	18,600	13,100
FPT	CTCP FPT	CNTT	3.5%	47,900	29,536	11.2	2.4	750	49%	54,261	38,500
GAS	TCT Khí Việt Nam - Công ty Cổ phần	Dịch vụ tiện ích	1.7%	112,200	214,745	19.1	4.8	564	4%	136,000	70,000
GMD	CTCP Gemadept	Công nghiệp	1.0%	25,450	7,557	4.1	1.3	424	49%	29,900	23,000
HDB	NH TMCP Phát Triển TP.HCM	Tài chính	3.0%	28,250	27,713	9.8	1.8	1,278	26%	49,700	27,500
HPG	CTCP Tập đoàn Hòa Phát	Nguyên vật liệu	6.4%	31,900	67,753	7.9	1.7	4,739	40%	44,571	27,000
MBB	NH TMCP Quân đội	Tài chính	4.0%	21,300	45,015	7.1	1.3	4,666	20%	27,731	18,050
MSN	CTCP Tập đoàn Masan	Hàng tiêu dùng thiết yếu	7.2%	87,900	102,241	19.2	3.5	687	40%	99,400	71,000
MWG	CTCP Đầu tư Thế Giới Di Động	Hàng tiêu dùng không thiết yếu	3.7%	82,800	36,675	12.4	4.1	548	49%	98,252	74,252
NVL	CTCP Tập đoàn Đầu tư Địa ốc No Va	Bất động sản	3.0%	58,100	54,059	16.5	2.8	554	7%	74,700	49,300
PNJ	CTCP Vàng bạc Đá quý Phú Nhuận	Hàng tiêu dùng không thiết yếu	2.1%	99,800	16,667	15.6	4.1	279	49%	125,333	75,000
REE	CTCP Cơ điện Lạnh	Công nghiệp	0.8%	31,000	9,612	5.4	1.0	573	49%	38,150	29,150
ROS	CTCP Xây dựng FLC FAROS	Công nghiệp	0.8%	31,200	17,709	82.9	3.0	5,441	3%	87,800	30,200
SAB	TCT CP Bia - Rượu - Nước Giải khát Sài Gòn	Hàng tiêu dùng thiết yếu	3.6%	240,500	154,228	37.4	10.3	31	63%	267,500	193,800
SBT	CTCP Thành Thành Công - Biên Hòa	Hàng tiêu dùng thiết yếu	0.7%	18,100	9,505	40.5	1.7	1,511	11%	21,557	12,547
SSI	CTCP Chứng khoán SSI	Tài chính	1.2%	25,150	12,806	9.6	1.4	1,544	60%	42,100	24,900
STB	NH TMCP Sài Gòn Thương Tín	Tài chính	3.2%	12,050	21,734	9.7	0.9	3,710	14%	15,500	9,670
TCB	NH TMCP Kỹ thương Việt Nam	Tài chính	8.4%	23,600	82,520	9.5	1.6	2,391	23%	36,333	23,250
VCB	NH TMCP Ngoại thương Việt Nam	Tài chính	3.9%	67,500	250,349	15.5	3.9	1,167	24%	70,000	46,800
VHM	CTCP Vinhomes	Bất động sản	5.5%	89,000	298,107	19.8	6.9	730	15%	97,600	60,000
VIC	Tập đoàn Vingroup	Bất động sản	8.0%	113,000	360,653	88.9	6.4	795	9%	122,500	81,818
VJC	CTCP Hàng không Vietjet	Công nghiệp	4.9%	114,400	61,960	11.6	4.4	779	21%	171,583	107,300
VNM	CTCP Sữa Việt Nam	Hàng tiêu dùng thiết yếu	9.1%	127,000	221,159	24.0	8.6	855	59%	158,750	111,500
VPB	NH TMCP Việt Nam Thịnh Vượng	Tài chính	5.1%	19,100	46,924	7.1	1.4	2,251	23%	38,191	18,350
VRE	CTCP Vincom Retail	Bất động sản	2.7%	34,700	80,810	33.6	2.8	2,287	32%	40,082	26,700



We Create **Fortune**

CÔNG TY CỔ PHẦN CHỨNG KHOÁN YUANTA VIỆT NAM

Phòng phân tích khối khách hàng cá nhân

Nguyễn Thế Minh

Giám đốc Nghiên cứu Phân tích

+84 28 3622 6868 ext 3826

minh.nguyen@yuanta.com.vn

Quách Đức Khánh

Chuyên viên phân tích cao cấp

+84 28 3622 6868 ext 3833

khanh.quach@yuanta.com.vn

Nguyễn Trịnh Ngọc Hồng

Chuyên viên phân tích

+84 28 3622 6868 ext 3832

hong.nguyen@yuanta.com.vn

Phạm Tấn Phát

Chuyên viên phân tích cao cấp

+84 28 3622 6868 ext 3880

phat.pham@yuanta.com.vn

Phòng Môi giới khách hàng cá nhân

Nguyễn Thanh Tùng

Giám đốc Môi giới Hội Sở

+84 28 3622 6868 ext 3609

tung.nguyen@yuanta.com.vn

Chung Kim Hoa

Giám đốc Khối khách hàng người Hoa

+84 28 3622 6868 ext 3828

hoa.chung@yuanta.com.vn

Phù Vĩnh Quế

Giám đốc chi nhánh Chợ Lớn

+84 28 3622 6868

que.phu@yuanta.com.vn

Nguyễn Việt Quang

Giám đốc chi nhánh Hà Nội

+84 28 3622 6868 ext 3404

quang.nguyen@yuanta.com.vn

Võ Thị Thu Thủy

Giám đốc chi nhánh Bình Dương

+84 28 3622 6868 ext 3505

thuy.vo@yuanta.com.vn

Bùi Quốc Phong

Giám đốc chi nhánh Đồng Nai

+84 28 3622 6868

phong.bui@yuanta.com.vn

Nguyễn Đức Hoàn

**Giám đốc trung tâm kinh doanh
Nam Hà Nội**

+84 28 3622 6868 ext 3409

hoan.nguyen@yuanta.com.vn



We Create **Fortune**

Appendix A: Important Disclosures

Analyst Certification

Each research analyst primarily responsible for the content of this research report, in whole or in part, certifies that with respect to each security or issuer that the analyst covered in this report: (1) all of the views expressed accurately reflect his or her personal views about those securities or issuers; and (2) no part of his or her compensation was, is, or will be, directly or indirectly, related to the specific recommendations or views expressed by that research analyst in the research report.

Ratings Definitions

BUY: We have a positive outlook on the stock based on our expected absolute or relative return over the investment period. Our thesis is based on our analysis of the company's outlook, financial performance, catalysts, valuation and risk profile. We recommend investors add to their position.

HOLD-Outperform: In our view, the stock's fundamentals are relatively more attractive than peers at the current price. Our thesis is based on our analysis of the company's outlook, financial performance, catalysts, valuation and risk profile.

HOLD-Underperform: In our view, the stock's fundamentals are relatively less attractive than peers at the current price. Our thesis is based on our analysis of the company's outlook, financial performance, catalysts, valuation and risk profile.

SELL: We have a negative outlook on the stock based on our expected absolute or relative return over the investment period. Our thesis is based on our analysis of the company's outlook, financial performance, catalysts, valuation and risk profile. We recommend investors reduce their position.

Under Review: We actively follow the company, although our estimates, rating and target price are under review.

Restricted: The rating and target price have been suspended temporarily to comply with applicable regulations and/or Yuanta policies.

Note: Yuanta research coverage with a Target Price is based on an investment period of 12 months. Greater China Discovery Series coverage does not have a formal 12 month Target Price and the recommendation is based on an investment period specified by the analyst in the report.

Global Disclaimer

© 2018 Yuanta. All rights reserved. The information in this report has been compiled from sources we believe to be reliable, but we do not hold ourselves responsible for its completeness or accuracy. It is not an offer to sell or solicitation of an offer to buy any securities. All opinions and estimates included in this report constitute our judgment as of this date and are subject to change without notice.

This report provides general information only. Neither the information nor any opinion expressed herein constitutes an offer or invitation to make an offer to buy or sell securities or other investments. This material is prepared for general circulation to clients and is not intended to provide tailored investment advice and does not take into account the individual financial situation and objectives of any specific person who may receive this report. Investors should seek financial advice regarding the appropriateness of investing in any securities, investments or investment strategies discussed or recommended in this report. The information contained in this report has been compiled from sources believed to be reliable but no representation or warranty, express or implied, is made as to its accuracy, completeness or correctness. This report is not (and should not be construed as) a solicitation to act as securities broker or dealer in any jurisdiction by any person or company that is not legally permitted to carry on such business in that jurisdiction.

Yuanta research is distributed in the United States only to Major U.S. Institutional Investors (as defined in Rule 15a-6 under the Securities Exchange Act of 1934, as amended and SEC staff interpretations thereof). All transactions by a US person in the securities mentioned in this report must be effected through a registered broker-dealer under Section 15 of the Securities Exchange Act of 1934, as amended. Yuanta research is distributed in Taiwan by Yuanta Securities Investment Consulting. Yuanta research is distributed in Hong Kong by Yuanta Securities (Hong Kong) Co. Limited, which is licensed in Hong Kong by the Securities and Futures Commission for regulated activities, including Type 4 regulated activity (advising on securities). In Hong Kong, this research report may not be redistributed, retransmitted or disclosed, in whole or in part or any form or manner, without the express written