

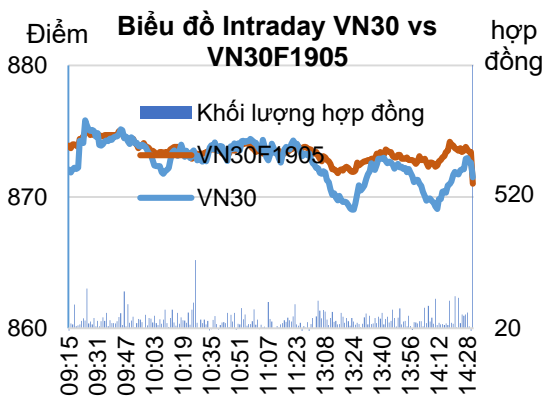
Bản tin phái sinh: Kiểm định đường xu hướng tăng

09/05/2019

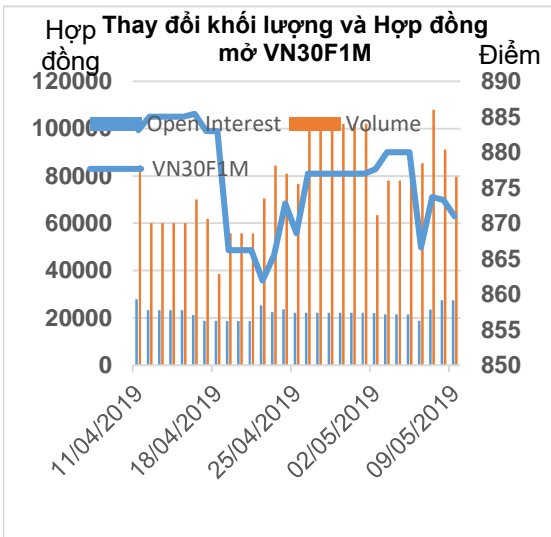
Diễn biến hợp đồng

Đơn vị	Điểm	Điểm	Hợp đồng	Ngày đáo hạn
VN30F1905	871.0	-2.3	79,617	16/05
VN30F1906	871.6	1.1	4912	20/06
VN30F1909	864.6	0.6	96	19/09
VN30F1912	865.9	3.1	116	19/12

Nguồn: Bloomberg – YSVN



Nguồn: Bloomberg – YSVN



Nguồn: Bloomberg – YSVN

TÍN HIỆU KỸ THUẬT

- VN30F1905 điều chỉnh nhưng chưa thủng hỗ trợ mạnh 871 điểm. Nhịp hồi phục từ ngưỡng 864 điểm đang mở ra mẫu hình Rising Wedge hướng lên. Với mẫu hình này xác định xu hướng hồi phục dự kiến sẽ còn tiếp diễn.
- Các chỉ báo như RSI(14) và STO(14,3,3) đang đi xuống nhưng vẫn duy trì trong vùng trung tính phản ánh sự lưỡng lự của nhà đầu tư.

CHIẾN LƯỢC ĐẦU TƯ

- Chiến lược trong phiên (Intraday): Nhà đầu tư mở vị thế Long khi giá không phá vỡ được vùng 870.5-871 điểm. Mục tiêu gần 876 điểm, xa hơn là 880 điểm. Dừng lỗ khi giá thủng 870 điểm.
- Chiến lược xu hướng chủ đạo trong ngắn hạn (Daily): Do xu hướng chưa rõ ràng nên việc giữ vị thế qua đêm chưa được khuyến khích.

Xu hướng	VN30F1905-Daily	VN30F1905M-1H
Trong phiên		
Ngắn hạn	GIẢM	TĂNG
Hỗ trợ 1	863	871
Hỗ trợ 2	840	864
Kháng cự 1	877	876
Kháng cự 2	880	880



Phạm Tấn Phát

Chuyên viên phân tích cao cấp

Email: [phat.pham@yuanta.com.vn](mailto:phat.pham@yuanta.com.vn)

Phone: (084) 28 3622 6868 ext 3880

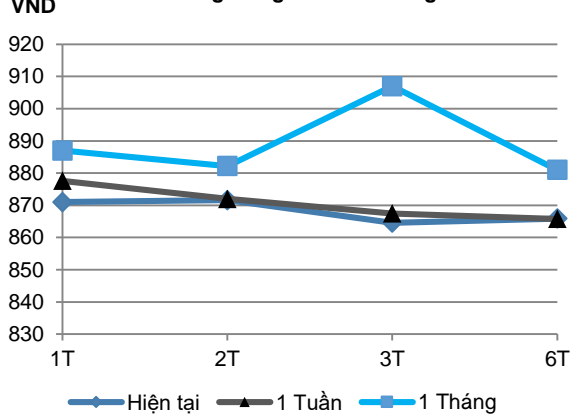


We Create Fortune

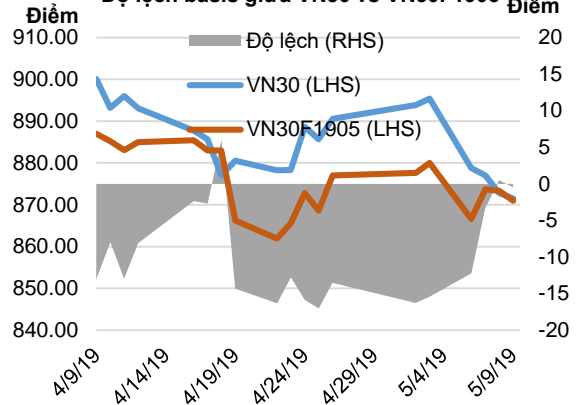
**HỢP ĐỒNG TƯƠNG LAI**

	Giá đóng cửa			KLGĐ	+/- %	Fair Value	Ngày thanh toán cuối cùng	Thời gian còn lại
	Đơn vị: Điểm	+/-	+/- %					
	Điểm	Điểm	%	hợp đồng		Đơn vị: Điểm		ngày
<b>VN30 Index</b>	871.5	-1.3	-0.1%	0				
<b>VN30F1905</b>	871.0	-2.3	-0.3%	79,617	-12.63%	872	16/05/2019	7
<b>VN30F1906</b>	871.6	1.1	0.1%	4,912	104.24%	976	20/06/2019	42
<b>VN30F1909</b>	864.6	0.6	0.1%	96	14.29%	889	19/09/2019	133
<b>VN30F1912</b>	865.9	3.1	0.4%	116	36.47%	901	19/12/2019	224

**Đường Cong Giá HĐ Tương Lai**



**Độ lệch basis giữa VN30 vs VN30F1905**



Top cổ phiếu leader	Điểm tác động	Top cổ phiếu laggard	Điểm tác động
EIB	0.30	VHM	-1.16
HDB	0.20	VNM	-0.99
NVL	0.19	TCB	-0.81
REE	0.16	HPG	-0.64
STB	0.12	VJC	-0.58

Top cổ phiếu tăng giá	%	Top cổ phiếu giảm giá	%
REE	2.10	DPM	-2.78
EIB	1.17	VHM	-2.62
GMD	1.16	DHG	-1.55
HDB	0.77	CII	-1.49
NVL	0.70	VJC	-1.28



DANH SÁCH CP CHỈ SỐ VN30

Mã CP	Tên	Ngành	Tỷ trọng	Giá đóng cửa	Vốn hóa	PER	PBR	KLGD 3 tháng	SH Nước Ngoài	Cao 52 Tuần	Thấp 52 Tuần
		Đơn vị:	%	VND	Tỷ VND	x	x	'000 cp	%	VND	VND
CII	CTCP Đầu tư Hạ tầng Kỹ thuật TP.HCM	Công nghiệp	0.7%	23,300	5,772	69.2	1.2	957	54%	31,100	22,600
CTD	CTCP Xây dựng Coteccons	Công nghiệp	0.8%	117,000	8,936	6.8	1.1	168	46%	170,000	117,000
CTG	NH TMCP Công thương Việt Nam	Tài chính	1.0%	20,100	74,840	13.6	1.1	4,914	30%	30,700	17,700
DHG	CTCP Dược Hậu Giang	Chăm sóc sức khỏe	0.6%	117,000	15,297	27.9	5.1	231	54%	121,000	72,700
DPM	TCT CP Phân bón và Hóa chất Dầu khí	Nguyên vật liệu	0.5%	17,600	6,887	13.7	0.9	436	23%	23,700	16,100
EIB	NH TMCP Xuất nhập khẩu Việt Nam	Tài chính	3.1%	18,200	22,376	45.1	1.5	208	30%	18,600	13,100
FPT	CTCP FPT	CNTT	3.9%	48,600	29,968	10.9	2.3	842	49%	54,261	38,500
GAS	TCT Khí Việt Nam - Công ty Cổ phần	Dịch vụ tiện ích	1.7%	106,600	204,027	17.5	4.6	575	4%	125,000	70,000
GMD	CTCP Gemadept	Công nghiệp	1.1%	26,000	7,720	11.6	1.3	412	49%	29,900	23,000
HDB	NH TMCP Phát Triển TP.HCM	Tài chính	3.0%	26,750	26,242	9.2	1.7	1,343	25%	44,800	25,600
HPG	CTCP Tập đoàn Hòa Phát	Nguyên vật liệu	6.9%	32,900	69,877	8.6	1.7	4,702	40%	44,571	27,000
MBB	NH TMCP Quân đội	Tài chính	4.4%	21,000	44,381	7.0	1.3	4,319	20%	26,807	18,050
MSN	CTCP Tập đoàn Masan	Hàng tiêu dùng thiết yếu	6.7%	87,700	102,008	19.3	3.4	665	41%	99,400	71,000
MWG	CTCP Đầu tư Thế Giới Di Động	Hàng tiêu dùng không thiết yếu	4.0%	84,100	37,251	11.7	3.7	569	49%	98,252	74,702
NVL	CTCP Tập đoàn Đầu tư Địa ốc No Va	Bất động sản	3.1%	57,700	53,687	15.7	2.7	550	7%	74,700	49,300
PNJ	CTCP Vàng bạc Đá quý Phú Nhuận	Hàng tiêu dùng không thiết yếu	2.2%	99,800	16,667	15.6	4.1	294	49%	124,533	75,000
REE	CTCP Cơ điện Lạnh	Công nghiệp	0.9%	31,900	9,891	5.6	1.1	560	49%	37,550	29,150
ROS	CTCP Xây dựng FLC FAROS	Công nghiệp	0.8%	30,300	17,198	80.7	2.9	6,561	3%	87,800	29,500
SAB	TCT CP Bia - Rượu - Nước Giải khát Sài Gòn	Hàng tiêu dùng thiết yếu	2.8%	246,000	157,755	38.0	9.8	32	63%	267,500	193,800
SBT	CTCP Thành Thành Công - Biên Hòa	Hàng tiêu dùng thiết yếu	0.8%	17,650	9,269	23.5	1.5	1,478	11%	21,557	12,547
SSI	CTCP Chứng khoán SSI	Tài chính	1.2%	24,600	12,526	11.3	1.3	1,581	59%	36,200	24,450
STB	NH TMCP Sài Gòn Thương Tín	Tài chính	3.3%	11,900	21,463	9.6	0.8	3,608	14%	14,400	9,670
TCB	NH TMCP Kỹ thương Việt Nam	Tài chính	8.5%	22,800	79,722	9.4	1.5	2,219	23%	36,333	22,650
VCB	NH TMCP Ngoại thương Việt Nam	Tài chính	3.2%	65,500	242,931	15.0	3.3	1,160	24%	70,000	46,800
VHM	CTCP Vinhomes	Bất động sản	4.9%	84,500	283,034	18.8	6.5	771	15%	97,600	60,000
VIC	Tập đoàn Vingroup	Bất động sản	7.4%	112,600	359,377	86.4	6.4	787	9%	122,500	81,818
VJC	CTCP Hàng không Vietjet	Công nghiệp	5.1%	115,500	62,556	11.7	4.5	801	21%	165,833	107,300
VNM	CTCP Sữa Việt Nam	Hàng tiêu dùng thiết yếu	9.7%	128,200	223,248	24.0	7.9	845	59%	155,000	111,500
VPB	NH TMCP Việt Nam Thịnh Vượng	Tài chính	5.2%	18,250	44,836	6.7	1.2	2,195	23%	34,113	18,000
VRE	CTCP Vincom Retail	Bất động sản	2.5%	35,100	81,742	34.0	2.9	2,496	32%	40,082	26,700



We Create **Fortune**

## CÔNG TY CỔ PHẦN CHỨNG KHOÁN YUANTA VIỆT NAM

### Phòng phân tích khối khách hàng cá nhân

**Nguyễn Thế Minh**

**Giám đốc Nghiên cứu Phân tích**

+84 28 3622 6868 ext 3826

minh.nguyen@yuanta.com.vn

**Quách Đức Khánh**

**Chuyên viên phân tích cao cấp**

+84 28 3622 6868 ext 3833

khanh.quach@yuanta.com.vn

**Nguyễn Trịnh Ngọc Hồng**

**Chuyên viên phân tích**

+84 28 3622 6868 ext 3832

hong.nguyen@yuanta.com.vn

**Phạm Tấn Phát**

**Chuyên viên phân tích cao cấp**

+84 28 3622 6868 ext 3880

phat.pham@yuanta.com.vn

### Phòng Môi giới khách hàng cá nhân

**Nguyễn Thanh Tùng**

**Giám đốc Môi giới Hội Sở**

+84 28 3622 6868 ext 3609

tung.nguyen@yuanta.com.vn

**Chung Kim Hoa**

**Giám đốc Khối khách hàng người Hoa**

+84 28 3622 6868 ext 3828

hoa.chung@yuanta.com.vn

**Phù Vĩnh Quế**

**Giám đốc chi nhánh Chợ Lớn**

+84 28 3622 6868

que.phu@yuanta.com.vn

**Nguyễn Việt Quang**

**Giám đốc chi nhánh Hà Nội**

+84 28 3622 6868 ext 3404

quang.nguyen@yuanta.com.vn

**Võ Thị Thu Thủy**

**Giám đốc chi nhánh Bình Dương**

+84 28 3622 6868 ext 3505

thuy.vo@yuanta.com.vn

**Bùi Quốc Phong**

**Giám đốc chi nhánh Đồng Nai**

+84 28 3622 6868

phong.bui@yuanta.com.vn

**Nguyễn Đức Hoàn**

**Giám đốc trung tâm kinh doanh  
Nam Hà Nội**

+84 28 3622 6868 ext 3409

hoan.nguyen@yuanta.com.vn



We Create **Fortune**

## Appendix A: Important Disclosures

### Analyst Certification

Each research analyst primarily responsible for the content of this research report, in whole or in part, certifies that with respect to each security or issuer that the analyst covered in this report: (1) all of the views expressed accurately reflect his or her personal views about those securities or issuers; and (2) no part of his or her compensation was, is, or will be, directly or indirectly, related to the specific recommendations or views expressed by that research analyst in the research report.

### Ratings Definitions

**BUY:** We have a positive outlook on the stock based on our expected absolute or relative return over the investment period. Our thesis is based on our analysis of the company's outlook, financial performance, catalysts, valuation and risk profile. We recommend investors add to their position.

**HOLD-Outperform:** In our view, the stock's fundamentals are relatively more attractive than peers at the current price. Our thesis is based on our analysis of the company's outlook, financial performance, catalysts, valuation and risk profile.

**HOLD-Underperform:** In our view, the stock's fundamentals are relatively less attractive than peers at the current price. Our thesis is based on our analysis of the company's outlook, financial performance, catalysts, valuation and risk profile.

**SELL:** We have a negative outlook on the stock based on our expected absolute or relative return over the investment period. Our thesis is based on our analysis of the company's outlook, financial performance, catalysts, valuation and risk profile. We recommend investors reduce their position.

**Under Review:** We actively follow the company, although our estimates, rating and target price are under review.

**Restricted:** The rating and target price have been suspended temporarily to comply with applicable regulations and/or Yuanta policies.

Note: Yuanta research coverage with a Target Price is based on an investment period of 12 months. Greater China Discovery Series coverage does not have a formal 12 month Target Price and the recommendation is based on an investment period specified by the analyst in the report.

### Global Disclaimer

© 2018 Yuanta. All rights reserved. The information in this report has been compiled from sources we believe to be reliable, but we do not hold ourselves responsible for its completeness or accuracy. It is not an offer to sell or solicitation of an offer to buy any securities. All opinions and estimates included in this report constitute our judgment as of this date and are subject to change without notice.

This report provides general information only. Neither the information nor any opinion expressed herein constitutes an offer or invitation to make an offer to buy or sell securities or other investments. This material is prepared for general circulation to clients and is not intended to provide tailored investment advice and does not take into account the individual financial situation and objectives of any specific person who may receive this report. Investors should seek financial advice regarding the appropriateness of investing in any securities, investments or investment strategies discussed or recommended in this report. The information contained in this report has been compiled from sources believed to be reliable but no representation or warranty, express or implied, is made as to its accuracy, completeness or correctness. This report is not (and should not be construed as) a solicitation to act as securities broker or dealer in any jurisdiction by any person or company that is not legally permitted to carry on such business in that jurisdiction.

Yuanta research is distributed in the United States only to Major U.S. Institutional Investors (as defined in Rule 15a-6 under the Securities Exchange Act of 1934, as amended and SEC staff interpretations thereof). All transactions by a US person in the securities mentioned in this report must be effected through a registered broker-dealer under Section 15 of the Securities Exchange Act of 1934, as amended. Yuanta research is distributed in Taiwan by Yuanta Securities Investment Consulting. Yuanta research is distributed in Hong Kong by Yuanta Securities (Hong Kong) Co. Limited, which is licensed in Hong Kong by the Securities and Futures Commission for regulated activities, including Type 4 regulated activity (advising on securities). In Hong Kong, this research report may not be redistributed, retransmitted or disclosed, in whole or in part or any form or manner, without the express written