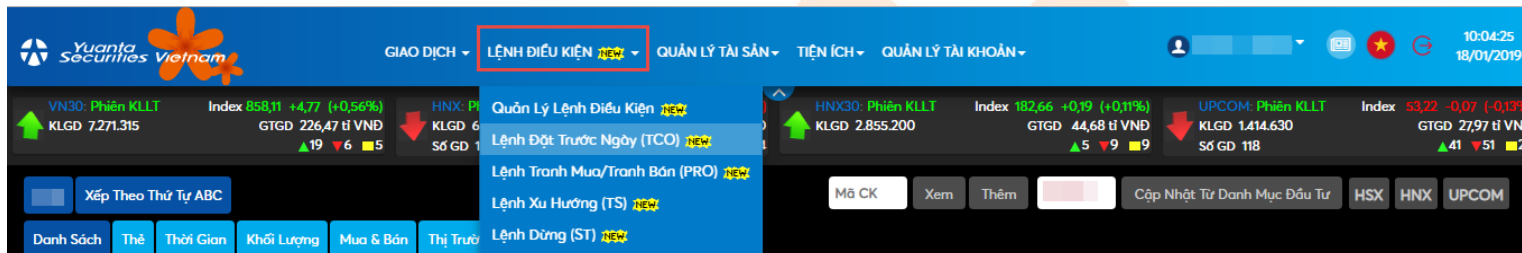


HƯỚNG DẪN SỬ DỤNG VÀ ĐẶT LỆNH ĐIỀU KIỆN TẠI YSVN

1. Quản lý Lệnh Điều Kiện:



2. Lệnh điều kiện về thời gian (Lệnh TCO - Time Conditional Order):

- Là hình thức đặt lệnh trước phiên giao dịch từ một đến nhiều ngày với số lượng và giá được xác định.
- Trước ngày thực hiện, lệnh nằm trong hệ thống chờ của Công ty Chứng khoán. Đến đầu ngày thực hiện (lúc thị trường mở cửa), nếu lệnh đáp ứng đủ những yêu cầu, lệnh sẽ được đưa vào hệ thống của Trung tâm để chờ khớp.
- Thời gian hỗ trợ đặt lệnh trước ngày: 24h/7 ngày.
- Để lệnh có hiệu lực trong ngày, Quý khách cần đặt trước 8h25 sáng của ngày giao dịch. Sau thời gian kể trên, Lệnh của Quý khách có hiệu lực cho ngày giao dịch kế tiếp.
- Khoảng thời gian hiệu lực tối đa cho lệnh TCO (Từ ngày - đến ngày): 30 ngày.
- Quý khách có thể chọn lệnh phát sinh 1 lần (dù không khớp hay khớp 1 phần hay khớp hết thì cũng bị hủy sau lần đầu tiên phát sinh) hoặc phát sinh cho tới khi khớp hết số lượng đặt.

LỆNH MUA TRƯỚC NGÀY (LỆNH MUA TCO) ✕

Mua Bán Số tài khoản Mã CK Khối lượng

- _ ()						Số tiền có thể mua	-
Khớp lệnh	Trần	- Cao nhất	- 0	Dư mua	Dư bán	0	KL có thể mua: 0
- - - TC	- Thấp nhất	-	-	-	-	-	
Room NN	- Sàn	- Trung bình	-	-	-	-	

Đơn vị giá: 1000 đồng - Đơn vị khối lượng: 1 cổ phiếu - Đơn vị tiền: đồng Lệnh đặt trước ngày (TCO) i

Giá (Đơn vị giá: nghìn đồng)

Hiệu lực của lệnh Từ ngày Đến ngày

Hình thức khớp lệnh Phát sinh lệnh 1 lần Khớp đủ khối lượng đã đặt.

HSX: Đã hết giờ giao dịch.
HNX: Cho phép đặt lệnh.
UPCOM: Cho phép đặt lệnh.

3. **Lệnh tranh MUA/BÁN (Lệnh PRO - Priority Order)**

- Là lệnh sẵn sàng Mua/Bán với bất cứ mức giá nào.
- Điều này tương đương nhà đầu tư sẵn sàng Mua ở các mức giá ATO/trần/ATC và sẵn sàng Bán ở các mức giá ATO/sàn/ATC. Lệnh này thích hợp với những cổ phiếu niêm yết trên HSX.
- Thời gian hỗ trợ đặt lệnh trước ngày: 24h/7ngày.
- Lệnh có hiệu lực cho phiên giao dịch kế tiếp ngay khi Quý khách đặt. Hết giờ giao dịch, lệnh của Quý khách có hiệu lực cho ngày giao dịch kế tiếp.
- Quý khách có thể đặt trước lệnh PRO cho tối đa 30 ngày GD kế tiếp.

LỆNH TRANH MUA (PRO)

Mua Bán Số tài khoản Mã CK Khối lượng

- _ ()						Số tiền có thể mua	-
Khớp lệnh	Trần	- Cao nhất	-	0	Dư mua	Dư bán	0
- - -	TC	- Thấp nhất	-	-	-	-	KL có thể mua: 0
Room NN	Sàn	- Trung bình	-	-	-	-	

Đơn vị giá: 1000 đồng - Đơn vị khối lượng: 1 cổ phiếu - Đơn vị tiền: đồng

Lệnh tranh MUA/BÁN (Lệnh PRO - Priority Order)

Hiệu lực của lệnh: Theo ngày: 18/1/2019

HSX: Đã hết giờ giao dịch.
HNX: Cho phép đặt lệnh.
UPCOM: Cho phép đặt lệnh.

4. Lệnh xu hướng (TS)

- Lệnh xu hướng (TS) phù hợp với những nhà đầu tư không có thời gian theo dõi thị trường liên tục nhưng vẫn mong muốn tận dụng được mọi cơ hội tăng/giảm giá mà thị trường đem lại. Lệnh BÁN xu hướng phù hợp với thị trường tăng, Lệnh MUA xu hướng phù hợp với thị trường giảm.
- Để đặt lệnh xu hướng, sau khi nhập mã CK và khối lượng, khách hàng sẽ thiết lập khoảng dừng. Ngoài ra, tùy thuộc vào mục tiêu lợi nhuận, nhà đầu tư có thể thiết lập hoặc không Giá mua thấp nhất/ Giá bán cao nhất. Khi giá thị trường được điều chỉnh chạm đến giá điều kiện theo khoảng dừng HOẶC giá thị trường giảm tới mức giá mua thấp nhất/ tăng đến mức giá bán cao nhất, lệnh sẽ được kích hoạt (điều kiện nào thỏa mãn trước thì lệnh sẽ được kích hoạt trước).
- Thời gian hỗ trợ đặt lệnh trước ngày: 24h/7 ngày.
- Lệnh có hiệu lực ngay khi Quý khách đặt. Hết giờ giao dịch, lệnh của Quý khách có hiệu lực cho ngày giao dịch kế tiếp.
- Khoảng thời gian hiệu lực tối đa cho lệnh TS (Từ ngày – đến ngày): 30 ngày.

LỆNH MUA XU HƯỚNG (TS)

Mua Bán Số tài khoản 0058711 Mã CK Khối lượng

- _ ()					Số tiền có thể mua	-
Khớp lệnh	Trán	- Cao nhất	-	0	Dư mua Dư bán	0
- - - TC	-	Thấp nhất	-	-	-	KL có thể mua:
Room NN	- Sàn	- Trung bình	-	-	-	0

Đơn vị giá: 1000 đồng - Đơn vị khối lượng: 1 cổ phiếu - Đơn vị tiền: đồng

Lệnh xu hướng (TS) ⓘ

Khoảng dừng theo giá trị tuyệt đối ⓘ (Đơn vị giá: nghìn đồng)

Khoảng dừng theo giá trị % ⓘ (%)

Giá mua thấp nhất ⓘ (tùy chọn) quý khách có thể chọn hoặc để trống.

Hiệu lực của lệnh ⓘ Từ ngày 18/01/2019 Đến ngày 18/01/2019

HSX: Đã hết giờ giao dịch.
HNX: Cho phép đặt lệnh.
UPCOM: Cho phép đặt lệnh.

5. Lệnh dừng (Lệnh ST – Stop Order):

- Lệnh dừng (ST) giúp nhà đầu tư xác định trước giá cắt lỗ hoặc chốt lãi trong một hay nhiều ngày giao dịch trong tương lai. Đơn cử nếu nhà đầu tư thiết lập cắt lỗ 10% so với giá mua trung bình mã YSVN (giá mua TB = 10), hệ thống sẽ tự động đặt lệnh nếu giá YSVN rớt xuống 9 (chạm ngưỡng 10%). Lệnh dừng (ST) phù hợp cho nhà đầu tư ít có thời gian theo dõi thị trường thường xuyên.
- Thời gian hỗ trợ đặt lệnh trước ngày: 24h/7ngày.
- Lệnh có hiệu lực ngay khi Quý khách đặt. Hết giờ giao dịch, lệnh của Quý khách có hiệu lực cho ngày giao dịch kế tiếp.
- Khoảng thời gian hiệu lực tối đa cho lệnh ST (Từ ngày - đến ngày): 30 ngày

LỆNH DỪNG (CHỐT LÃI / CẮT LỖ)

Số tài khoản: 0058711 Mã CK: Khối lượng:

Khớp lệnh: Trán - Cao nhất - 0 Dư mua Dư bán 0
- - - TC - Thấp nhất - - - -
Room NN - Sàn - Trung bình - - - -

Đơn vị giá: 1000 đồng - Đơn vị khối lượng: 1 cổ phiếu - Đơn vị tiền: đồng

Lệnh dừng (Lệnh ST – Stop Order):

Giá mua trung bình: Xem

Chốt lãi

Kích hoạt nếu giá thị trường >=

Giá đặt lệnh

Giá trị chênh lệch so với giá TB

Phần trăm chênh lệch so với giá TB

Hiệu lực của lệnh: Từ ngày 18/01/2019 Đến ngày 18/01/2019

HSX: Đã hết giờ giao dịch.
HNX: Cho phép đặt lệnh.
UPCOM: Cho phép đặt lệnh.

Hủy ĐẶT LỆNH