

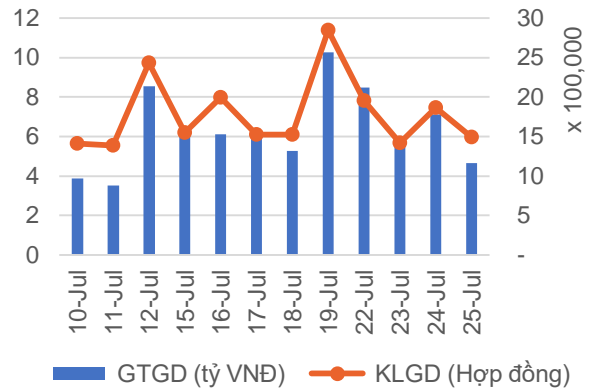


### Chứng quyền của HPG có thanh khoản tốt

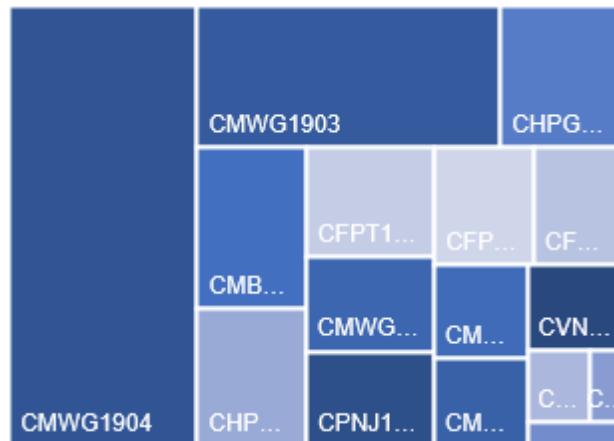
Thị trường chứng quyền có sự phân hóa theo các cổ phiếu cơ sở khi FPT, HPG, PNJ tăng điểm trong khi MBB và VNM giảm. Một ngoại lệ đó là cổ phiếu MWG tăng trong phiên nhưng hầu hết các chứng quyền của mã này lại giảm điểm, ngoại trừ CMWG1904 tăng nhẹ +3.5%. Thanh khoản trên thị trường chứng quyền có sự sụt giảm với giá trị giao dịch chỉ còn 4.66 tỷ đồng (giảm -35% so với phiên trước. Dòng tiền vẫn chủ yếu tập trung tại các chứng quyền của MWG, ngoài ra các chứng quyền của HPG cũng hút thanh khoản tương đối tốt trong phiên hôm nay.

Các chứng quyền của cổ phiếu HPG đồng loạt tăng mạnh với mức tăng trong khoảng 7.7 – 12.5% nhờ hiệu ứng tích cực từ cổ phiếu cơ sở. CTCP Tập đoàn Hòa Phát (HOSE: HPG) vừa tổ chức gặp gỡ các NĐT để chia sẻ về KQKD của quý 2/2019, LNST của Tập đoàn giảm -7% trong kỳ do nguyên vật liệu đầu vào là quặng thép tăng mạnh.

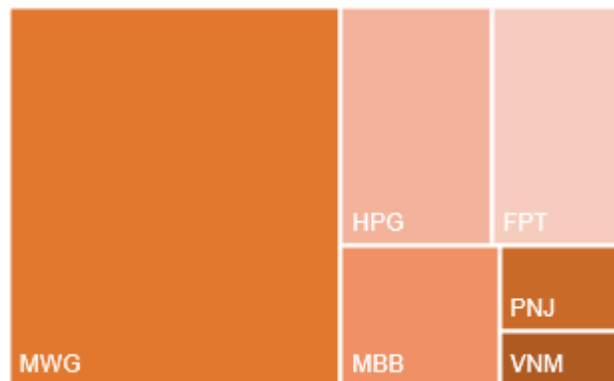
Giá trị giao dịch và Khối lượng giao dịch



Phân bổ GTGD theo mã chứng quyền



Phân bổ GTGD theo mã chứng khoán cơ sở



Nguồn: YSVN



We Create **Fortune**

## KẾT QUẢ GIAO DỊCH TRONG PHIÊN VÀ CÁC CHỈ SỐ LIÊN QUAN

Mã	Thay đổi(+/-%)	Đóng cửa	KLGD (Hợp đồng)	GTGD (tỷ VND)	Trạng thái tiền	Premium	Đòn bẩy	Số phiên còn lại	Độ biến động ngầm định
CFPT1901	1.5%	3,350	59,400	0.20	ITM	6.3%	6.41	34	66%
CFPT1902	-2.1%	5,060	47,340	0.24	ITM	5.0%	7.57	47	41%
CFPT1903	0.1%	7,310	25,240	0.18	ITM	9.6%	4.94	112	43%
CHPG1901	8.6%	1,140	70,600	0.08	OTM	12.4%	4.50	33	76%
CHPG1902	7.7%	560	471,490	0.26	OTM	100.0%	0.00	99	126%
CHPG1903	12.5%	900	44,440	0.04	OTM	11.6%	5.10	35	64%
CHPG1904	10.9%	1,930	20,020	0.04	OTM	11.7%	5.24	47	56%
CHPG1905	7.0%	3,050	96,520	0.30	OTM	16.7%	3.79	112	54%
CMBB1901	-2.4%	2,880	104,080	0.30	ITM	4.8%	6.53	37	53%
CMBB1902	-4.4%	3,500	38,830	0.15	ITM	12.9%	4.14	103	54%
CMWG1901	-2.2%	5,320	39,280	0.21	ITM	1.6%	5.04	30	54%
CMWG1902	-0.2%	5,790	24,410	0.14	ITM	4.9%	4.30	99	44%
CMWG1903	-1.1%	4,450	166,690	0.74	ITM	8.7%	4.11	110	52%
CMWG1904	3.5%	24,500	61,180	1.43	ITM	6.1%	4.02	112	47%
CPNJ1901	11.7%	2,390	93,760	0.21	OTM	16.0%	3.37	33	108%
CVNM1901	-0.9%	1,060	128,880	0.14	OTM	27.9%	7.62	101	27%

Nguồn: Fiipro, YSVN

Premium = (Giá thực hiện + Giá chứng quyền x Tỷ lệ chuyển đổi) - Giá hiện tại của CKCS (Chênh lệch giữa Giá hòa vốn và giá hiện tại của CKCS).  
Đòn bẩy (Effective gearing) càng cao thì độ biến động theo CKCS càng lớn.  
Để hạn chế rủi ro, NĐT nên lựa chọn những Chứng quyền đang có Trạng thái tiền dương (ITM), có Tỷ lệ Premium hoặc Độ biến động ngầm định thấp.  
Ngoài ra, NĐT cũng nên ưu tiên giao dịch các Chứng quyền có Số phiên còn lại (thời gian tới khi đáo hạn) cao (trên 02 tuần) để hạn chế rủi ro.



We Create **Fortune**

## PHÂN TÍCH KỸ THUẬT CỦA CÁC CỔ PHIẾU CƠ SỞ

### HPG – Rủi ro ngắn hạn đã giảm đáng kể

Đồ thị giá tăng mạnh và vượt đường trung bình 20 ngày với khối lượng giao dịch tăng mạnh. Đồng thời, chúng tôi đánh giá rủi ro ngắn hạn đã có chiều hướng giảm dần. Tuy nhiên, đồ thị giá có dấu hiệu bước vào giai đoạn tích lũy cho nên các nhà đầu tư ngắn hạn nên hạn chế mua đuổi tại các nhịp tăng mạnh.

Xu hướng ngắn hạn được nâng từ mức GIẢM lên TĂNG. Do đó, chúng tôi khuyến nghị các NĐT ngắn hạn có thể xem xét MUA ở vùng giá hiện tại.

NĐT có khẩu vị rủi ro cao có thể xem xét mua vào chứng quyền của HPG. Hiện tại, các chứng quyền của HPG đều đang ở trạng thái tiền âm (OTM) và có tỷ lệ Premium tương đối cao. CHPG1902 có thanh khoản tốt nhất, tuy nhiên premium của mã này lên tới 100% do đó chúng tôi cho rằng NĐT có thể chuyển sang các mã chứng quyền khác của HPG. Chúng tôi không thấy một sự lựa chọn hoàn hảo nào trong số các mã chứng quyền còn lại, việc chọn lựa CHPG1901, CHPG1903, CHPG1904 hay CHPG1905 phụ thuộc vào việc cân nhắc giữa các yếu tố như thanh khoản, premium hay độ biến động ngầm định.

### Bảng tổng hợp khuyến nghị kỹ thuật cổ phiếu cơ sở

Mã	Giá khuyến nghị	Giá hiện tại	Xu hướng ngắn hạn	Xu hướng trung hạn	Mức mục tiêu ngắn hạn	Upside ngắn hạn so với giá hiện tại	Mức cắt lỗ ngắn hạn	Reward/Risk
FPT	45.2	48.65	TĂNG	TĂNG	50.76	4%	47.55	1.91
HPG	22.4	22.4	TĂNG	GIẢM	25.56	14%	21.09	2.42
PNJ	76.2	78.2	TĂNG	TĂNG	86.33	10%	74.30	2.08
VNM	126.9	125.1	TĂNG	GIẢM	140.90	13%	123.30	8.76
MBB	21.3	22.4	TĂNG	TĂNG	23.95	7%	22.06	4.53
MWG	88.3	107.9	TĂNG	TĂNG	104.91	-3%	104.46	(0.87)

Nguồn: YSVN

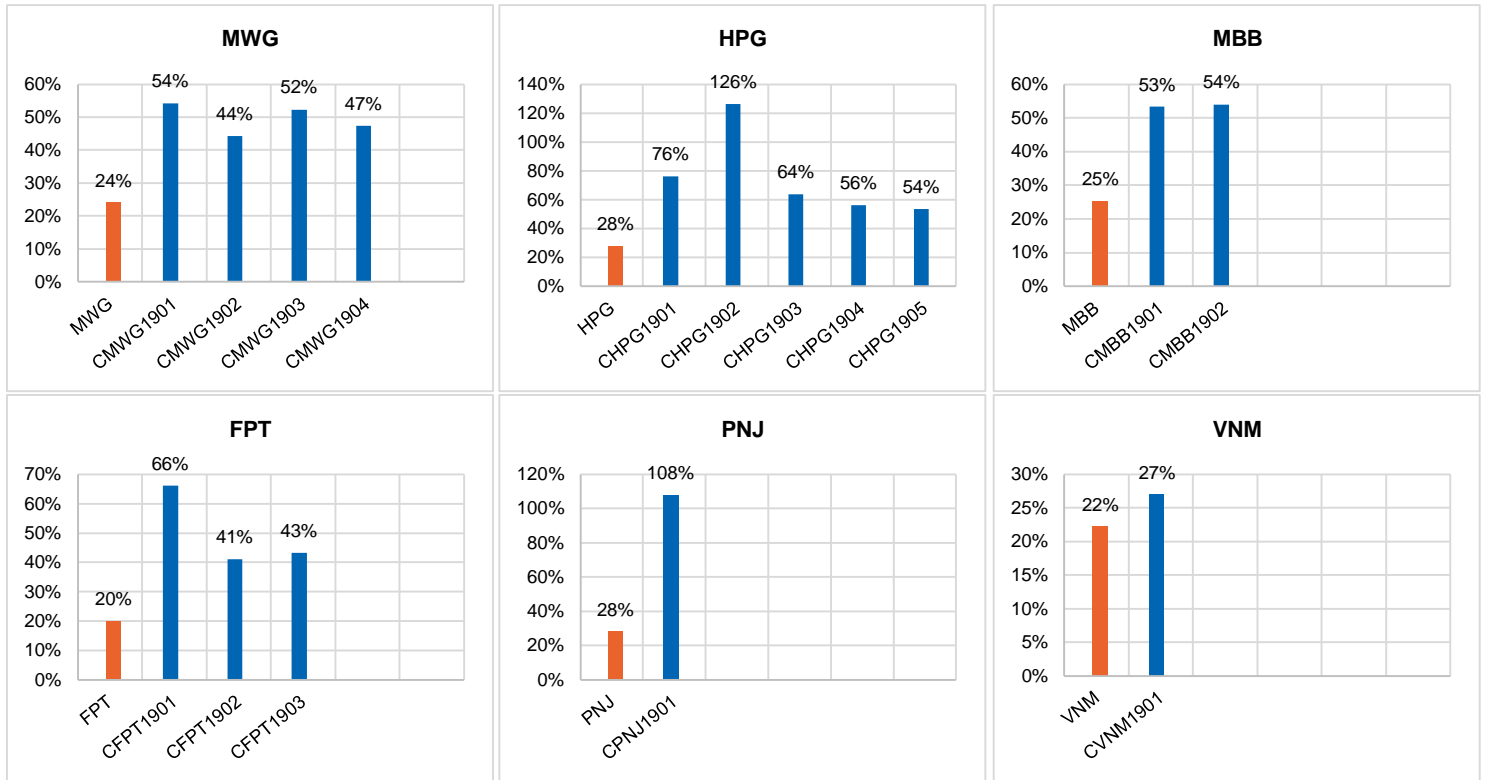
Mã CP	HPG
Giá khuyến nghị	22.40
Giá hiện tại	22.40
Xu hướng ngắn hạn	TĂNG
Xu hướng trung hạn	GIẢM
Mức mục tiêu ngắn hạn	25.56
Upside ngắn hạn so với giá hiện tại	14%
Mức cắt lỗ ngắn hạn	21.09
Reward/Risk	2.42
Mã CP	HPG





We Create Fortune

## ĐỘ BIẾN ĐỘNG NGẦM ĐỊNH CỦA CÁC CHỨNG QUYỀN



Nguồn: YSVN

(\*) NĐT có thể sử dụng “Độ biến động ngầm định” để so sánh các chứng quyền có cùng chứng khoán cơ sở. Độ biến động ngầm định càng lớn thì kỳ vọng về mức độ biến động giá của CKCS càng cao (hay nói cách khác, Độ biến động ngầm định càng lớn thì chứng quyền càng đắt).

(\*) Cột màu cam là Độ biến động quá khứ của cổ phiếu cơ sở.

## THÔNG TIN CHỨNG QUYỀN

Mã chứng quyền	TCPH	Thời hạn	Tỷ lệ chuyển đổi	Giá phát hành	Khối lượng phát hành	Giá thực hiện	Ngày giao dịch cuối cùng
CMWG1901	BSI	3 tháng	4 : 1	2,000	1,000,000	88,300	05/09/19
CPNJ1901	MBS	3 tháng	5 : 1	1,700	1,000,000	78,800	10/09/19
CHPG1901	MBS	3 tháng	2 : 1	1,200	2,000,000	22,900	10/09/19
CFPT1901	VND	3 tháng	2 : 1	1,900	2,000,000	45,000	11/09/19
CHPG1903	VPBS	3 tháng	2 : 1	1,500	1,500,000	23,200	12/09/19
CMBB1901	SSI	3 tháng	1 : 1	1,900	3,000,000	20,600	16/09/19
CHPG1904	SSI	3 tháng	1 : 1	2,200	1,000,000	23,100	30/09/19
CFPT1902	SSI	3 tháng	1 : 1	3,800	1,000,000	46,000	30/09/19
CHPG1902	KISVN	6 tháng	5 : 1	1,000	3,000,000	41,999	11/12/19
CMWG1902	VND	6 tháng	4 : 1	2,990	2,400,000	90,000	11/12/19
CVNM1901	KISVN	6 tháng	10 : 1	1,200	5,000,000	158,888	14/12/19
CMBB1902	HCM	6 tháng	1 : 1	3,200	1,000,000	21,800	17/12/19
CMWG1903	HCM	6 tháng	5 : 1	2,700	2,000,000	95,000	26/12/19
CMWG1904	SSI	6 tháng	1 : 1	14,000	1,000,000	90,000	30/12/19
CHPG1905	SSI	6 tháng	1 : 1	3,300	1,000,000	23,100	30/12/19
CFPT1903	SSI	6 tháng	1 : 1	6,000	1,000,000	46,000	30/12/19

Nguồn: Fiinpro, YSVN



We Create **Fortune**

## CÔNG TY CHỨNG KHOÁN YUANTA VIỆT NAM

### Phòng phân tích khối khách hàng cá nhân

**Nguyễn Thế Minh**

**Giám đốc Nghiên cứu Phân tích**

+84 28 3622 6868 ext 3826  
minh.nguyen@yuanta.com.vn

**Quách Đức Khánh**

**Chuyên viên phân tích cao cấp**

+84 28 3622 6868 ext 3833  
khanh.quach@yuanta.com.vn

**Nguyễn Trịnh Ngọc Hồng**

**Chuyên viên phân tích**

+84 28 3622 6868 ext 3832  
hong.nguyen@yuanta.com.vn

**Phạm Tấn Phát**

**Chuyên viên phân tích cao cấp**

+84 28 3622 6868 ext 3832  
phat.pham@yuanta.com.vn

**Đặng Phi Phôn**

**Chuyên viên phân tích**

+84 28 3622 6868 ext  
phon.dang@yuanta.com.vn

### Phòng Môi giới khách hàng cá nhân

**Nguyễn Thanh Tùng**

**Giám đốc Môi giới Hội Sở**

+84 28 3622 6868 ext 3609  
tung.nguyen@yuanta.com.vn

**Chung Kim Hoa**

**Giám đốc Khối khách hàng người Hoa**

+84 28 3622 6868 ext 3828  
hoa.chung@yuanta.com.vn

**Phù Vĩnh Quế**

**Giám đốc chi nhánh Chợ Lớn**

+84 28 3622 6868  
que.phu@yuanta.com.vn

**Nguyễn Việt Quang**

**Giám đốc chi nhánh Hà Nội**

+84 28 3622 6868 ext 3404  
quang.nguyen@yuanta.com.vn

**Võ Thị Thu Thủy**

**Giám đốc chi nhánh Bình Dương**

+84 28 3622 6868 ext 3505  
thuy.vo@yuanta.com.vn

**Bùi Quốc Phong**

**Giám đốc chi nhánh Đồng Nai**

+84 28 3622 6868  
phong.bui@yuanta.com.vn

**Nguyễn Đức Hoàn**

**Giám đốc trung tâm kinh doanh  
Nam Hà Nội**

+84 28 3622 6868 ext 3409  
hoan.nguyen@yuanta.com.vn

**Võ Đình Tuấn**

**Giám đốc Chi Nhánh Đà Nẵng**

+84 28 3622 6868 ext 3301  
tuan.vo@yuanta.com.vn



## Appendix A: Important Disclosures

### Analyst Certification

Each research analyst primarily responsible for the content of this research report, in whole or in part, certifies that with respect to each security or issuer that the analyst covered in this report: (1) all of the views expressed accurately reflect his or her personal views about those securities or issuers; and (2) no part of his or her compensation was, is, or will be, directly or indirectly, related to the specific recommendations or views expressed by that research analyst in the research report.

### Ratings Definitions

**BUY:** We have a positive outlook on the stock based on our expected absolute or relative return over the investment period. Our thesis is based on our analysis of the company's outlook, financial performance, catalysts, valuation and risk profile. We recommend investors add to their position.

**HOLD-Outperform:** In our view, the stock's fundamentals are relatively more attractive than peers at the current price. Our thesis is based on our analysis of the company's outlook, financial performance, catalysts, valuation and risk profile.

**HOLD-Underperform:** In our view, the stock's fundamentals are relatively less attractive than peers at the current price. Our thesis is based on our analysis of the company's outlook, financial performance, catalysts, valuation and risk profile.

**SELL:** We have a negative outlook on the stock based on our expected absolute or relative return over the investment period. Our thesis is based on our analysis of the company's outlook, financial performance, catalysts, valuation and risk profile. We recommend investors reduce their position.

**Under Review:** We actively follow the company, although our estimates, rating and target price are under review.

**Restricted:** The rating and target price have been suspended temporarily to comply with applicable regulations and/or Yuanta policies.

Note: Yuanta research coverage with a Target Price is based on an investment period of 12 months. Greater China Discovery Series coverage does not have a formal 12-month Target Price and the recommendation is based on an investment period specified by the analyst in the report.

### Global Disclaimer

© 2018 Yuanta. All rights reserved. The information in this report has been compiled from sources we believe to be reliable, but we do not hold ourselves responsible for its completeness or accuracy. It is not an offer to sell or solicitation of an offer to buy any securities. All opinions and estimates included in this report constitute our judgment as of this date and are subject to change without notice.

This report provides general information only. Neither the information nor any opinion expressed herein constitutes an offer or invitation to make an offer to buy or sell securities or other investments. This material is prepared for general circulation to clients and is not intended to provide tailored investment advice and does not take into account the individual financial situation and objectives of any specific person who may receive this report. Investors should seek financial advice regarding the appropriateness of investing in any securities, investments or investment strategies discussed or recommended in this report. The information contained in this report has been compiled from sources believed to be reliable but no representation or warranty, express or implied, is made as to its accuracy, completeness or correctness. This report is not (and should not be construed as) a solicitation to act as securities broker or dealer in any jurisdiction by any person or company that is not legally permitted to carry on such business in that jurisdiction.

Yuanta research is distributed in the United States only to Major U.S. Institutional Investors (as defined in Rule 15a-6 under the Securities Exchange Act of 1934, as amended and SEC staff interpretations thereof). All transactions by a US person in the securities mentioned in this report must be affected through a registered broker-dealer under Section 15 of the Securities Exchange Act of 1934, as amended. Yuanta research is distributed in Taiwan by Yuanta Securities Investment Consulting. Yuanta research is distributed in Hong Kong by Yuanta Securities (Hong Kong) Co. Limited, which is licensed in Hong Kong by the Securities and Futures Commission for regulated activities, including Type 4 regulated activity (advising on securities). In Hong Kong, this research report may not be redistributed, retransmitted or disclosed, in whole or in part or any form or manner, without the express written