

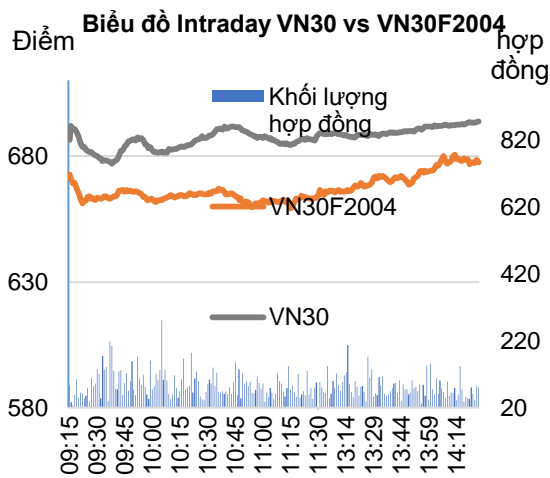
Bản tin phái sinh: Rung lắc trong xu hướng tăng

07/04/2020

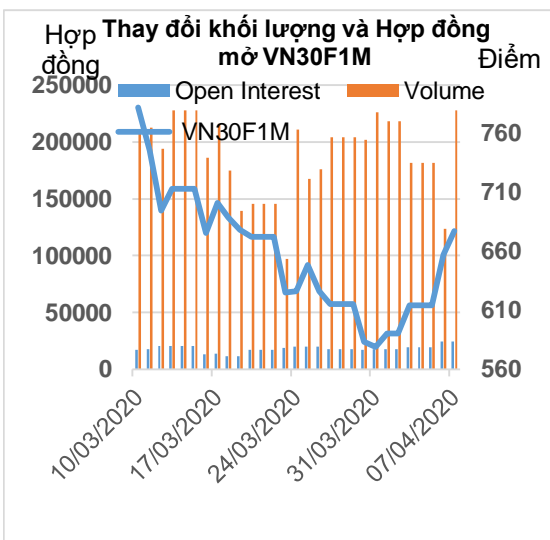
Diễn biến hợp đồng

Đơn vị	Đóng cửa	+/-	KLGD	Ngày đáo hạn
VN30F2004	677.0	20.2	228,037	16/04
VN30F2005	674.9	22.8	2290	21/05
VN30F2006	672.0	20.0	137	18/06
VN30F2009	671.1	13.8	348	17/09

Nguồn: Bloomberg – YSVN



Nguồn: Bloomberg – YSVN



Nguồn: Bloomberg – YSVN

**Phạm Tấn Phát**  
Chuyên viên phân tích cao cấp  
Email: [phat.pham@yuanta.com.vn](mailto:phat.pham@yuanta.com.vn)  
Phone: (084) 28 3622 6868 ext 3880

TÍN HIỆU KỸ THUẬT

- VN30F2004 mở rộng đà tăng và hiện giao dịch quanh mức Fibonacci Projection 2.618% tương ứng quanh 680-684 điểm. Chỉ báo RSI đang có dấu hiệu lưỡng lự và xuất hiện phân kỳ giảm giá ngắn hạn ở khung 15 phút cho thấy VN30F2004 có thể bước vào nhịp rung lắc trong xu hướng tăng. Chỉ báo BBW, ATR đang đi xuống cũng cho thấy trạng thái đi ngang biên động hẹp kháng cự 680-684 điểm và hỗ trợ 656-658 điểm trong phiên tới.
- VN30F2004 đang trong nhịp tăng từ ngưỡng 560 điểm với kháng cự gần từ 690-700 điểm.

DỰ BÁO VÀ CHIẾN LƯỢC NGẮN HẠN

- Chiến lược trong phiên (Intraday): Nhà đầu tư có thể cân nhắc vị thế Short khi giá gặp cản tại vùng 683-685 điểm, dừng lỗ 686.5 điểm và mục tiêu 657 điểm. Đồng thời, xem xét Long khi giá được hỗ trợ tại 656 điểm, dừng lỗ 654 điểm và mục tiêu 690 điểm.
- Chiến lược xu hướng chủ đạo trong ngắn hạn (Daily): Nhà đầu tư mở vị thế Long với điểm vào khuyến nghị 656 điểm, dừng lỗ 609.9 điểm.

Xu hướng	VN30F2004-Daily	VN30F2004-1H
<b>Ngắn hạn</b>	<b>TĂNG</b>	<b>TĂNG</b>
<b>Hỗ trợ 1</b>	600	656
<b>Hỗ trợ 2</b>	560	663
<b>Kháng cự 1</b>	700	685
<b>Kháng cự 2</b>	800	700



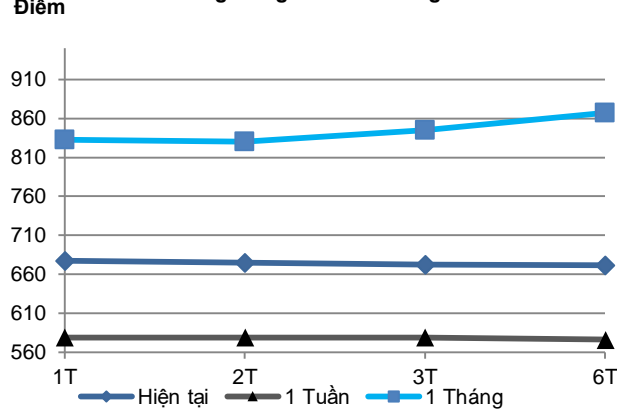


We Create Fortune

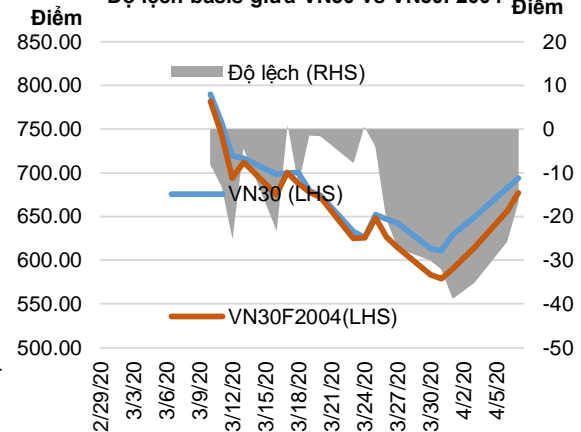
### HỢP ĐỒNG TƯƠNG LAI

	Giá đóng cửa	+/-	+/- %	KLGD	+/- %	Fair Value	Ngày thanh toán cuối cùng	Thời gian còn lại
	Đơn vị: Điểm	Điểm	%	hợp đồng		Đơn vị: Điểm		ngày
<b>VN30 Index</b>	693.6	11.0	1.6%	0				
<b>VN30F2004</b>	677.0	20.2	3.1%	228,037	84.23%	694	16/04/2020	11
<b>VN30F2005</b>	674.9	22.8	3.5%	2,290	70.90%	700	21/05/2020	45
<b>VN30F2006</b>	672.0	20.0	3.1%	137	8.73%	704	18/06/2020	73
<b>VN30F2009</b>	671.1	13.8	2.1%	348	27.47%	720	17/09/2020	164

Đường Cong Giá HĐ Tương Lai



Độ lệch basis giữa VN30 vs VN30F2004



Top cổ phiếu leader	Điểm tác động	Top cổ phiếu laggard	Điểm tác động
VHM	2.18	VJC	-0.32
MWG	1.88	PLX	-0.18
VNM	1.73	FPT	-0.15
VPB	1.63	NVL	-0.14
MSN	1.02	CTG	-0.11

Top cổ phiếu tăng giá	%	Top cổ phiếu giảm giá	%
VHM	6.97	ROS	-6.03
VRE	6.95	PLX	-3.12
MWG	6.72	POW	-1.84
BVH	5.64	SBT	-1.47
CTD	5.04	CTG	-1.24



We Create Fortune

DANH SÁCH CP CHỈ SỐ VN30

Mã CP	Tên	Ngành	Tỷ trọng	Giá đóng cửa	Vốn hóa	PER	PBR	KLGD 3 tháng	SH Nước Ngoài	Cao 52 Tuần	Thấp 52 Tuần
		Đơn vị:	%	VND	Tỷ VND	x	x	'000 cp	%	VND	VND
BID	Ngân hàng Thương mại Cổ phần Đầu tư và Phát triển Việt Nam	Tài chính	1.2%	37,000	148,815	15.6	2.0	1,129	18%	55,800	29,500
CTD	Công ty Cổ phần Xây dựng Coteccons	Công nghiệp	0.4%	54,200	4,135	6.1	0.5	191	47%	142,000	44,000
CTG	Ngân hàng Thương mại Cổ phần Công thương Việt Nam	Tài chính	1.3%	19,850	73,910	7.8	1.0	7,867	30%	28,450	16,600
BVH	Tập đoàn Bảo Việt	Tài chính	0.6%	47,800	35,483	29.3	1.9	348	29%	95,000	32,300
PLX	Tập đoàn Xăng dầu Việt Nam	Năng lượng	0.8%	38,850	46,263	11.1	2.0	438	13%	67,500	35,100
EIB	Ngân hàng Thương mại Cổ phần Xuất nhập khẩu Việt Nam	Tài chính	3.2%	15,500	19,056	22.0	1.2	229	30%	19,100	14,000
FPT	Công ty Cổ phần FPT	CNTT	5.0%	47,300	32,243	10.2	2.3	1,892	49%	61,300	40,100
GAS	Tổng Công ty Khí Việt Nam - Công ty Cổ phần	Dịch vụ tiện ích	1.2%	62,900	120,387	10.3	2.5	461	3%	114,900	53,900
POW	Tổng Công ty Điện lực Dầu khí Việt Nam	Dịch vụ tiện ích	0.7%	7,990	18,712	7.8	0.7	2,827	12%	16,400	6,850
HDB	Ngân hàng Thương mại Cổ phần Phát Triển Thành phố Hồ Chí Minh	Tài chính	2.7%	20,750	19,975	5.6	1.1	1,712	23%	30,100	16,100
HPG	Công ty Cổ phần Tập đoàn Hòa Phát	Nguyên vật liệu	6.2%	19,000	52,460	7.3	1.1	7,862	37%	26,462	15,250
MBB	Ngân hàng Thương mại Cổ phần Quân đội	Tài chính	4.5%	15,950	38,462	4.6	1.0	6,854	23%	23,900	13,150
MSN	Công ty Cổ phần Tập đoàn Masan	Hàng tiêu dùng thiết yếu	5.3%	57,500	67,214	12.0	1.6	1,743	36%	91,600	46,400
MWG	Công ty Cổ phần Đầu tư Thế Giới Di Động	Hàng tiêu dùng không thiết yếu	4.3%	74,600	33,780	8.6	2.7	1,024	49%	129,500	56,300
NVL	Công ty Cổ phần Tập đoàn Đầu tư Địa ốc No Va	Bất động sản	3.4%	51,700	50,125	14.6	2.2	518	6%	65,100	49,100
PNJ	Công ty Cổ phần Vàng bạc Đá quý Phú Nhuận	Hàng tiêu dùng không thiết yếu	2.0%	57,000	12,836	10.6	2.8	781	49%	92,500	45,000
REE	Công ty Cổ phần Cơ điện Lạnh	Công nghiệp	1.0%	30,000	9,302	5.7	0.9	728	49%	40,150	26,100
ROS	Công ty Cổ phần Xây dựng FLC FAROS	Công nghiệp	0.2%	3,740	2,123	11.9	0.4	7,057	2%	34,800	3,040
SAB	Tổng Công ty Cổ phần Bia - Rượu - Nước Giải khát Sài Gòn	Hàng tiêu dùng thiết yếu	1.9%	137,000	87,856	18.3	4.7	61	63%	291,000	111,500
SBT	Công ty Cổ phần Thành Thành Công - Biên Hòa	Hàng tiêu dùng thiết yếu	0.7%	13,450	7,892	26.5	1.1	1,948	6%	22,700	11,600
SSI	Công ty Cổ phần Chứng khoán SSI	Tài chính	0.9%	14,150	7,330	7.9	0.8	2,385	52%	28,050	11,100
STB	Ngân hàng Thương mại Cổ phần Sài Gòn Thương Tín	Tài chính	3.2%	9,180	16,558	6.7	0.6	10,053	11%	12,700	7,120
TCB	Ngân hàng Thương mại Cổ phần Kỹ thương Việt Nam	Tài chính	7.6%	16,950	59,327	5.9	1.0	2,900	22%	25,650	14,000
VCB	Ngân hàng Thương mại Cổ phần Ngoại thương Việt Nam	Tài chính	4.0%	68,200	252,945	13.6	3.1	1,185	24%	95,000	56,600
VHM	Công ty Cổ phần Vinhomes	Bất động sản	4.8%	66,000	217,108	10.1	3.9	810	15%	102,300	52,000
VIC	Tập đoàn Vingroup - Công ty Cổ phần	Bất động sản	8.8%	97,300	329,110	42.1	4.2	733	14%	126,500	68,000
VJC	Công ty Cổ phần Hàng không Vietjet	Công nghiệp	5.1%	99,000	51,860	12.5	3.4	393	19%	148,800	93,200
VNM	Công ty Cổ phần Sữa Việt Nam	Hàng tiêu dùng thiết yếu	10.7%	98,500	171,526	18.0	6.2	1,308	59%	137,900	83,700
VPB	Ngân hàng Thương mại Cổ phần Việt Nam Thịnh Vượng	Tài chính	6.5%	19,450	47,414	5.8	1.1	3,961	23%	29,300	16,000
VRE	Công ty Cổ phần Vincom Retail	Bất động sản	1.8%	22,300	50,673	18.2	1.9	1,899	32%	37,950	16,900



We Create **Fortune**

## CÔNG TY CHỨNG KHOÁN YUANTA VIỆT NAM

### Phòng phân tích khối khách hàng cá nhân

**Nguyễn Thế Minh**

**Giám đốc Nghiên cứu Phân tích**

+84 28 3622 6868 ext 3826  
minh.nguyen@yuanta.com.vn

**Lý Thị Hiền**

**Trưởng phòng NC-PT**

+84 28 3622 6868 ext 3908  
hien.ly@yuanta.com.vn

**Quách Đức Khánh**

**Chuyên viên phân tích cao cấp**

+84 28 3622 6868 ext 3833  
khanh.quach@yuanta.com.vn

**Nguyễn Trịnh Ngọc Hồng**

**Chuyên viên phân tích**

+84 28 3622 6868 ext 3832  
hong.nguyen@yuanta.com.vn

**Phạm Tấn Phát**

**Chuyên viên phân tích cao cấp**

+84 28 3622 6868 ext 3880  
phat.pham@yuanta.com.vn

### Phòng Môi giới khách hàng cá nhân

**Nguyễn Thanh Tùng**

**Giám đốc Môi giới Hội Sở**

+84 28 3622 6868 ext 3609  
tung.nguyen@yuanta.com.vn

**Nguyễn Việt Quang**

**Giám đốc chi nhánh Hà Nội**

+84 28 3622 6868 ext 3404  
quang.nguyen@yuanta.com.vn

**Võ Thị Thu Thủy**

**Giám đốc chi nhánh Bình Dương**

+84 28 3622 6868 ext 3505  
thuy.vo@yuanta.com.vn

**Nguyễn Mạnh Hoạt**

**Giám đốc chi nhánh Chợ Lớn**

+84 28 3622 6868 ext 3847  
hoat.nguyen@yuanta.com.vn

**Bùi Quốc Phong**

**Giám đốc chi nhánh Đồng Nai**

+84 28 3622 6868 ext 3701  
phong.bui@yuanta.com.vn

**Chung Kim Hoa**

**Giám đốc Khối khách hàng người Hoa**

+84 28 3622 6868 ext 3828  
hoa.chung@yuanta.com.vn

**Đinh Thị Thu Cúc**

**Giám đốc chi nhánh Vũng Tàu**

+84 28 3622 6868 ext 3203  
cuc.dinh@yuanta.com.vn

**Võ Đình Tuấn**

**Giám đốc chi nhánh Đà Nẵng**

+84 28 3622 6868 ext 3301  
tuan.vo@yuanta.com.vn

**Nguyễn Đức Hoàn**

**Giám đốc trung tâm kinh doanh Nam Hà Nội**

+84 28 3622 6868 ext 3409  
hoan.nguyen@yuanta.com.vn



We Create Fortune

## Appendix A: Important Disclosures

### Analyst Certification

Each research analyst primarily responsible for the content of this research report, in whole or in part, certifies that with respect to each security or issuer that the analyst covered in this report: (1) all of the views expressed accurately reflect his or her personal views about those securities or issuers; and (2) no part of his or her compensation was, is, or will be, directly or indirectly, related to the specific recommendations or views expressed by that research analyst in the research report.

### Ratings Definitions

**BUY:** We have a positive outlook on the stock based on our expected absolute or relative return over the investment period. Our thesis is based on our analysis of the company's outlook, financial performance, catalysts, valuation and risk profile. We recommend investors add to their position.

**HOLD-Outperform:** In our view, the stock's fundamentals are relatively more attractive than peers at the current price. Our thesis is based on our analysis of the company's outlook, financial performance, catalysts, valuation and risk profile.

**HOLD-Underperform:** In our view, the stock's fundamentals are relatively less attractive than peers at the current price. Our thesis is based on our analysis of the company's outlook, financial performance, catalysts, valuation and risk profile.

**SELL:** We have a negative outlook on the stock based on our expected absolute or relative return over the investment period. Our thesis is based on our analysis of the company's outlook, financial performance, catalysts, valuation and risk profile. We recommend investors reduce their position.

**Under Review:** We actively follow the company, although our estimates, rating and target price are under review.

**Restricted:** The rating and target price have been suspended temporarily to comply with applicable regulations and/or Yuanta policies.

Note: Yuanta research coverage with a Target Price is based on an investment period of 12 months. Greater China Discovery Series coverage does not have a formal 12 month Target Price and the recommendation is based on an investment period specified by the analyst in the report.

### Global Disclaimer

© 2018 Yuanta. All rights reserved. The information in this report has been compiled from sources we believe to be reliable, but we do not hold ourselves responsible for its completeness or accuracy. It is not an offer to sell or solicitation of an offer to buy any securities. All opinions and estimates included in this report constitute our judgment as of this date and are subject to change without notice.

This report provides general information only. Neither the information nor any opinion expressed herein constitutes an offer or invitation to make an offer to buy or sell securities or other investments. This material is prepared for general circulation to clients and is not intended to provide tailored investment advice and does not take into account the individual financial situation and objectives of any specific person who may receive this report. Investors should seek financial advice regarding the appropriateness of investing in any securities, investments or investment strategies discussed or recommended in this report. The information contained in this report has been compiled from sources believed to be reliable but no representation or warranty, express or implied, is made as to its accuracy, completeness or correctness. This report is not (and should not be construed as) a solicitation to act as securities broker or dealer in any jurisdiction by any person or company that is not legally permitted to carry on such business in that jurisdiction.

Yuanta research is distributed in the United States only to Major U.S. Institutional Investors (as defined in Rule 15a-6 under the Securities Exchange Act of 1934, as amended and SEC staff interpretations thereof). All transactions by a US person in the securities mentioned in this report must be effected through a registered broker-dealer under Section 15 of the Securities Exchange Act of 1934, as amended. Yuanta research is distributed in Taiwan by Yuanta Securities Investment Consulting. Yuanta research is distributed in Hong Kong by Yuanta Securities (Hong Kong) Co. Limited, which is licensed in Hong Kong by the Securities and Futures Commission for regulated activities, including Type 4 regulated activity (advising on securities). In Hong Kong, this research report may not be redistributed, retransmitted or disclosed, in whole or in part or any form or manner, without the express written