

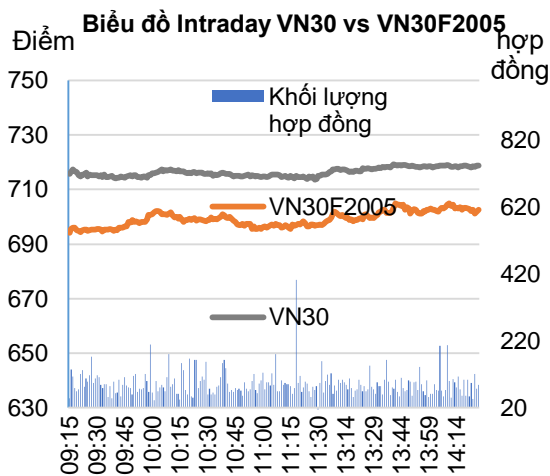
Bản tin phái sinh: Khó vượt vùng kháng cự mạnh 705-707 điểm

29/04/2020

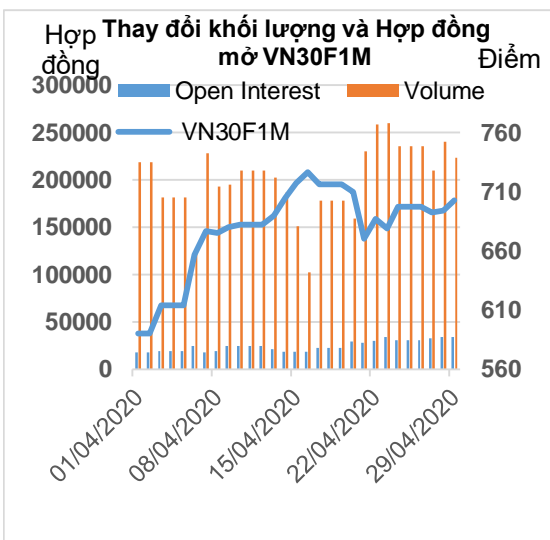
Diễn biến hợp đồng

Đơn vị	Điểm	Điểm	Hợp đồng	Ngày đáo hạn
VN30F2005	702.5	8.5	223,231	21/05
VN30F2006	694.0	8.7	558	18/06
VN30F2009	689.0	5.1	91	17/09
VN30F2012	688.1	5.1	56	17/12

Nguồn: Bloomberg – YSVN



Nguồn: Bloomberg – YSVN



Nguồn: Bloomberg – YSVN

TÍN HIỆU KỸ THUẬT

- VN30F2005 tiếp tục xu hướng đi ngang và giá kiểm định lại vùng kháng cự mạnh tại 705-707 điểm tương ứng đường trendline của xu hướng giảm. Các mẫu hình nến Nhật có bóng nến trên dài cho thấy giá vẫn đang gặp áp lực kháng cự tại vùng này. Đồng thời, giá có xu hướng tạo đỉnh sau thấp hơn đỉnh trước nên rủi ro hình thành xu hướng giảm sẽ tiếp diễn khi giá thoái lùi từ vùng cản 705-707 kể trên.
- Vùng hỗ trợ gần tương ứng 685 điểm và xa hơn 642-660 điểm tương ứng vùng 50-61.8% Fibonacci Retracement.

DỰ BÁO VÀ CHIẾN LƯỢC NGẮN HẠN

- Chiến lược trong phiên (Intraday): Nhà đầu tư xem xét mở Short khi giá gặp cản tại vùng 703-705 điểm, dừng lỗ 708 điểm, với vùng hỗ trợ gần 685 điểm. Tiếp tục nắm giữ Short khi giá xuyên thủng 685 điểm với mục tiêu tiếp theo 660 điểm
- Chiến lược xu hướng chủ đạo trong ngắn hạn (Daily): Nhà đầu tư xem xét nắm giữ Short với dừng lỗ 714.6 điểm.

Xu hướng	VN30F2005-Daily	VN30F2005-1H
Ngắn hạn	ĐI NGANG	GIẢM
Hỗ trợ 1	660	685
Hỗ trợ 2	640	660
Kháng cự 1	720	704
Kháng cự 2	800	710



Phạm Tấn Phát

Chuyên viên phân tích cao cấp

Email: phat.pham@yuanta.com.vn

Phone: (084) 28 3622 6868 ext 3880

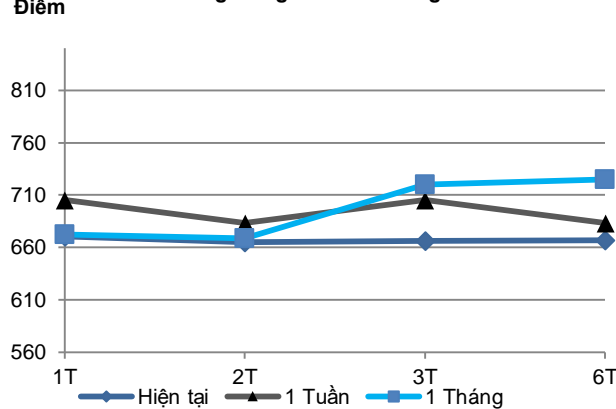


We Create Fortune

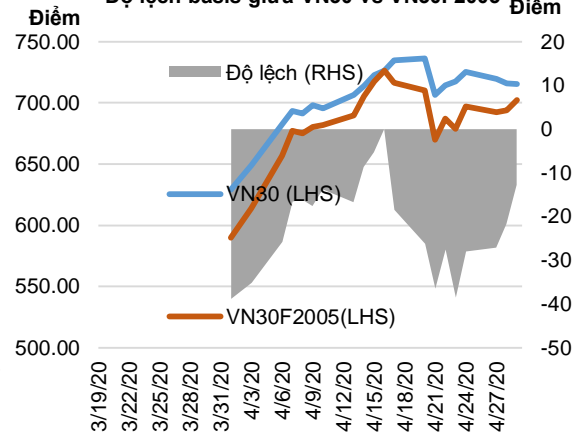
HỢP ĐỒNG TƯƠNG LAI

	Giá đóng cửa	+/-	+/- %	KLGD	+/- %	Fair Value	Ngày thanh toán cuối cùng	Thời gian còn lại
	Đơn vị: Điểm	Điểm	%	hợp đồng		Đơn vị: Điểm		ngày
VN30 Index	715.3	-0.4	-0.1%	0				
VN30F2005	702.5	8.5	1.2%	223,231	-7.24%	717	21/05/2020	20
VN30F2006	694.0	8.7	1.3%	558	-2.28%	722	18/06/2020	47
VN30F2009	689.0	5.1	0.7%	91	-9.90%	738	17/09/2020	138
VN30F2012	688.1	5.1	0.7%	56	-30.00%	755	17/12/2020	229

Đường Cong Giá HĐ Tương Lai



Độ lệch basis giữa VN30 vs VN30F2005



Top cổ phiếu leader	Điểm tác động	Top cổ phiếu laggard	Điểm tác động
VJC	0.93	VPB	-1.16
CTG	0.43	VNM	-1.13
VCB	0.40	SAB	-0.67
MWG	0.32	MSN	-0.57
TCB	0.31	VHM	-0.51

Top cổ phiếu tăng giá	%	Top cổ phiếu giảm giá	%
CTG	4.99	SAB	-4.12
POW	2.43	VPB	-2.38
VJC	2.30	CTD	-1.72
VRE	1.54	VHM	-1.55
PLX	1.51	MSN	-1.51



We Create Fortune

DANH SÁCH CP CHỈ SỐ VN30

Mã CP	Tên	Ngành	Tỷ trọng	Giá đóng cửa	Vốn hóa	PER	PBR	KLGD 3 tháng	SH Nước Ngoài	Cao 52 Tuần	Thấp 52 Tuần
		Đơn vị:	%	VND	Tỷ VND	x	x	'000 cp	%	VND	VND
BID	Ngân hàng Thương mại Cổ phần Đầu tư và Phát triển Việt Nam	Tài chính	1.1%	34,700	139,564	14.7	1.9	1,190	18%	55,800	29,500
CTD	Công ty Cổ phần Xây dựng Coteccons	Công nghiệp	0.4%	57,400	4,379	7.1	0.5	221	46%	121,500	44,000
CTG	Ngân hàng Thương mại Cổ phần Công thương Việt Nam	Tài chính	1.2%	18,800	70,000	7.4	0.9	7,702	30%	28,450	16,600
BVH	Tập đoàn Bảo Việt	Tài chính	0.6%	45,600	33,850	27.9	1.8	451	29%	92,000	32,300
PLX	Tập đoàn Xăng dầu Việt Nam	Năng lượng	0.8%	40,850	48,645	11.7	2.1	660	13%	67,500	35,100
EIB	Ngân hàng Thương mại Cổ phần Xuất nhập khẩu Việt Nam	Tài chính	3.0%	15,150	18,626	21.5	1.2	276	30%	19,100	14,000
FPT	Công ty Cổ phần FPT	CNTT	5.2%	49,300	33,606	10.6	2.4	2,066	49%	61,300	40,100
GAS	Tổng Công ty Khí Việt Nam - Công ty Cổ phần	Dịch vụ tiện ích	1.2%	64,500	123,450	11.1	2.4	577	3%	114,900	53,900
POW	Tổng Công ty Điện lực Dầu khí Việt Nam	Dịch vụ tiện ích	0.8%	9,330	21,850	9.1	0.8	3,718	12%	16,400	6,850
HDB	Ngân hàng Thương mại Cổ phần Phát triển Thành phố Hồ Chí Minh	Tài chính	2.6%	20,100	19,415	5.5	1.0	1,716	22%	30,100	16,100
HPG	Công ty Cổ phần Tập đoàn Hòa Phát	Nguyên vật liệu	6.4%	20,200	55,774	7.8	1.2	8,024	36%	26,462	15,250
MBB	Ngân hàng Thương mại Cổ phần Quân đội	Tài chính	4.3%	15,650	37,739	4.5	1.0	7,423	23%	23,900	13,150
MSN	Công ty Cổ phần Tập đoàn Masan	Hàng tiêu dùng thiết yếu	5.1%	56,600	66,162	11.9	1.5	1,938	36%	91,600	46,400
MWG	Công ty Cổ phần Đầu tư Thế Giới Di Động	Hàng tiêu dùng không thiết yếu	4.5%	79,400	35,954	9.2	2.9	1,312	49%	129,500	56,300
NVL	Công ty Cổ phần Tập đoàn Đầu tư Địa ốc No Va	Bất động sản	3.4%	52,500	50,901	14.8	2.3	549	6%	65,100	49,100
PNJ	Công ty Cổ phần Vàng bạc Đá quý Phú Nhuận	Hàng tiêu dùng không thiết yếu	2.0%	57,900	13,038	11.0	2.6	801	49%	92,500	45,000
REE	Công ty Cổ phần Cơ điện Lạnh	Công nghiệp	1.0%	29,300	9,084	5.5	0.9	730	49%	40,150	26,100
ROS	Công ty Cổ phần Xây dựng FLC FAROS	Công nghiệp	0.2%	3,590	2,038	11.4	0.3	9,907	2%	34,800	3,040
SAB	Tổng Công ty Cổ phần Bia - Rượu - Nước Giải khát Sài Gòn	Hàng tiêu dùng thiết yếu	2.3%	170,000	109,018	22.7	5.8	75	63%	291,000	111,500
SBT	Công ty Cổ phần Thành Thành Công - Biên Hòa	Hàng tiêu dùng thiết yếu	0.7%	14,250	8,361	28.1	1.2	2,071	6%	22,700	11,600
SSI	Công ty Cổ phần Chứng khoán SSI	Tài chính	0.9%	12,850	7,722	8.3	0.8	3,145	51%	22,672	9,569
STB	Ngân hàng Thương mại Cổ phần Sài Gòn Thương Tín	Tài chính	3.1%	8,990	16,215	6.8	0.6	11,044	11%	12,700	7,120
TCB	Ngân hàng Thương mại Cổ phần Kỹ thương Việt Nam	Tài chính	7.4%	16,850	58,977	5.8	1.0	2,893	22%	25,500	14,000
VCB	Ngân hàng Thương mại Cổ phần Ngoại thương Việt Nam	Tài chính	4.1%	71,500	265,185	14.3	3.3	1,231	24%	95,000	56,600
VHM	Công ty Cổ phần Vinhomes	Bất động sản	4.9%	68,000	223,687	10.5	4.0	823	15%	102,300	52,000
VIC	Tập đoàn Vingroup - Công ty Cổ phần	Bất động sản	8.2%	93,000	314,566	40.3	4.0	904	14%	126,500	68,000
VJC	Công ty Cổ phần Hàng không Vietjet	Công nghiệp	5.8%	115,000	60,241	14.6	3.9	371	19%	148,800	93,200
VNM	Công ty Cổ phần Sữa Việt Nam	Hàng tiêu dùng thiết yếu	10.3%	96,800	168,565	17.7	6.1	1,435	59%	137,600	83,700
VPB	Ngân hàng Thương mại Cổ phần Việt Nam Thịnh Vượng	Tài chính	6.4%	19,550	47,658	5.6	1.1	4,375	23%	29,300	16,000
VRE	Công ty Cổ phần Vincom Retail	Bất động sản	1.9%	24,400	55,445	19.9	2.1	2,310	32%	37,950	16,900



We Create **Fortune**

CÔNG TY CHỨNG KHOÁN YUANTA VIỆT NAM

Phòng phân tích khối khách hàng cá nhân

Nguyễn Thế Minh

Giám đốc Nghiên cứu Phân tích

+84 28 3622 6868 ext 3826
minh.nguyen@yuanta.com.vn

Lý Thị Hiền

Trưởng phòng NC-PT

+84 28 3622 6868 ext 3908
hien.ly@yuanta.com.vn

Quách Đức Khánh

Chuyên viên phân tích cao cấp

+84 28 3622 6868 ext 3833
khanh.quach@yuanta.com.vn

Nguyễn Trịnh Ngọc Hồng

Chuyên viên phân tích

+84 28 3622 6868 ext 3832
hong.nguyen@yuanta.com.vn

Phạm Tấn Phát

Chuyên viên phân tích cao cấp

+84 28 3622 6868 ext 3880
phat.pham@yuanta.com.vn

Phòng Môi giới khách hàng cá nhân

Nguyễn Thanh Tùng

Giám đốc Môi giới Hội Sở

+84 28 3622 6868 ext 3609
tung.nguyen@yuanta.com.vn

Nguyễn Việt Quang

Giám đốc chi nhánh Hà Nội

+84 28 3622 6868 ext 3404
quang.nguyen@yuanta.com.vn

Võ Thị Thu Thủy

Giám đốc chi nhánh Bình Dương

+84 28 3622 6868 ext 3505
thuy.vo@yuanta.com.vn

Nguyễn Mạnh Hoạt

Giám đốc chi nhánh Chợ Lớn

+84 28 3622 6868 ext 3847
hoat.nguyen@yuanta.com.vn

Bùi Quốc Phong

Giám đốc chi nhánh Đồng Nai

+84 28 3622 6868 ext 3701
phong.bui@yuanta.com.vn

Chung Kim Hoa

Giám đốc Khối khách hàng người Hoa

+84 28 3622 6868 ext 3828
hoa.chung@yuanta.com.vn

Đinh Thị Thu Cúc

Giám đốc chi nhánh Vũng Tàu

+84 28 3622 6868 ext 3203
cuc.dinh@yuanta.com.vn

Võ Đình Tuấn

Giám đốc chi nhánh Đà Nẵng

+84 28 3622 6868 ext 3301
tuan.vo@yuanta.com.vn

Nguyễn Đức Hoàn

Giám đốc trung tâm kinh doanh Nam Hà Nội

+84 28 3622 6868 ext 3409
hoan.nguyen@yuanta.com.vn



We Create **Fortune**

Appendix A: Important Disclosures

Analyst Certification

Each research analyst primarily responsible for the content of this research report, in whole or in part, certifies that with respect to each security or issuer that the analyst covered in this report: (1) all of the views expressed accurately reflect his or her personal views about those securities or issuers; and (2) no part of his or her compensation was, is, or will be, directly or indirectly, related to the specific recommendations or views expressed by that research analyst in the research report.

Ratings Definitions

BUY: We have a positive outlook on the stock based on our expected absolute or relative return over the investment period. Our thesis is based on our analysis of the company's outlook, financial performance, catalysts, valuation and risk profile. We recommend investors add to their position.

HOLD-Outperform: In our view, the stock's fundamentals are relatively more attractive than peers at the current price. Our thesis is based on our analysis of the company's outlook, financial performance, catalysts, valuation and risk profile.

HOLD-Underperform: In our view, the stock's fundamentals are relatively less attractive than peers at the current price. Our thesis is based on our analysis of the company's outlook, financial performance, catalysts, valuation and risk profile.

SELL: We have a negative outlook on the stock based on our expected absolute or relative return over the investment period. Our thesis is based on our analysis of the company's outlook, financial performance, catalysts, valuation and risk profile. We recommend investors reduce their position.

Under Review: We actively follow the company, although our estimates, rating and target price are under review.

Restricted: The rating and target price have been suspended temporarily to comply with applicable regulations and/or Yuanta policies.

Note: Yuanta research coverage with a Target Price is based on an investment period of 12 months. Greater China Discovery Series coverage does not have a formal 12 month Target Price and the recommendation is based on an investment period specified by the analyst in the report.

Global Disclaimer

© 2018 Yuanta. All rights reserved. The information in this report has been compiled from sources we believe to be reliable, but we do not hold ourselves responsible for its completeness or accuracy. It is not an offer to sell or solicitation of an offer to buy any securities. All opinions and estimates included in this report constitute our judgment as of this date and are subject to change without notice.

This report provides general information only. Neither the information nor any opinion expressed herein constitutes an offer or invitation to make an offer to buy or sell securities or other investments. This material is prepared for general circulation to clients and is not intended to provide tailored investment advice and does not take into account the individual financial situation and objectives of any specific person who may receive this report. Investors should seek financial advice regarding the appropriateness of investing in any securities, investments or investment strategies discussed or recommended in this report. The information contained in this report has been compiled from sources believed to be reliable but no representation or warranty, express or implied, is made as to its accuracy, completeness or correctness. This report is not (and should not be construed as) a solicitation to act as securities broker or dealer in any jurisdiction by any person or company that is not legally permitted to carry on such business in that jurisdiction.

Yuanta research is distributed in the United States only to Major U.S. Institutional Investors (as defined in Rule 15a-6 under the Securities Exchange Act of 1934, as amended and SEC staff interpretations thereof). All transactions by a US person in the securities mentioned in this report must be effected through a registered broker-dealer under Section 15 of the Securities Exchange Act of 1934, as amended. Yuanta research is distributed in Taiwan by Yuanta Securities Investment Consulting. Yuanta research is distributed in Hong Kong by Yuanta Securities (Hong Kong) Co. Limited, which is licensed in Hong Kong by the Securities and Futures Commission for regulated activities, including Type 4 regulated activity (advising on securities). In Hong Kong, this research report may not be redistributed, retransmitted or disclosed, in whole or in part or any form or manner, without the express written