

Market Today: Thị trường có dấu hiệu bước vào giai đoạn tích lũy

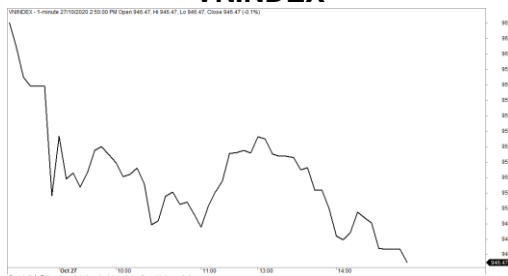
27/10/2020

Diễn biến thị trường trong phiên

Rating	VNI	HNI	UPCOM
<b>Điểm</b>	946.47	137.13	63.40
% ngày	-0.46%	-1.37%	-0.27%
% tuần	0.22%	-2.28%	-0.49%
% tháng	4.21%	4.27%	3.44%
% năm	-5.03%	30.96%	12.19%
<b>GTGD (Tỷ VND)</b>			
Trong ngày	8,546	791	275
TB 1 tuần	8,345	748	400
TB 1 tháng	8,198	873	535
<b>Khối ngoại (Tỷ VND)</b>			
Mua	970.27	56.26	9.45
Bán	1,139.56	57.50	7.67
Giá trị ròng	-169.29	-1.24	1.78
<b>Độ rộng TT</b>			
Mã Tăng	71	41	88
Mã Giảm	236	103	117
Không Đổi	91	217	698
<b>Chỉ số chính</b>			
P/E	15.80	10.39	19.71
Vốn hóa TT (ngàn tỷ)	3,387	245	868
LS Cổ tức	2.25%	3.87%	4.32%

Nguồn: Bloomberg – YSVN

VNINDEX



HNIINDEX



DIỄN BIẾN THỊ TRƯỜNG

Áp lực bán tiếp tục đeo bám khiến các chỉ số thị trường có phiên giảm điểm thứ 2 liên tiếp. Chỉ số VN-Index giảm 0.46% đóng cửa tại 946.47 điểm. Chỉ số HNX-Index giảm mạnh 1.37% tạm dừng tại 137.13 điểm. Chỉ số Upcom-Index cũng mất 0.28%. Giá trị giao dịch khớp lệnh toàn thị trường đạt 8,477 tỷ đồng giảm nhẹ so với phiên liền trước.

Tâm lý thị trường tiếp tục tỏ rõ sự thận trọng với độ rộng thị trường diễn biến khá tiêu cực. Chỉ số VN-Index ghi nhận có gần 327 mã giảm và 94 mã tăng. Mặc dù vậy, lực bán không còn quyết liệt như phiên liền trước khi chỉ STB (-5.7%), MBB (-2.7%), VRE (-2.7%), SSI (-2.3%), VHM (-1.1%), HDB (-1.1%)...giảm trên 1%.

Nhóm Ngân hàng sau phiên giảm mạnh liền trước có sự phân hóa trở lại với MBB (-2.7%), HDB (-1.8%) cùng với STB (-5.7%) giảm mạnh lúc đóng cửa trong khi CTG (+0.8%), VPB (+0.2%) tăng nhẹ. Cổ phiếu nổi bật nhất trong phiên hôm nay phải nói đến HPG (+1.9%) đóng cửa tại 31.400 đồng/cp.

PDR gây chú ý khi tăng hết biên độ đóng cửa tại 41,050 đồng/cp với thanh khoản hơn 3 triệu/cp.

Khối ngoại tiếp tục bán ròng 168 tỷ đồng trong phiên hôm nay chủ yếu tại MSN (233 tỷ), VIC (26 tỷ), STB (17 tỷ). Ở chiều mua, CTG (64 tỷ), VNM (40.6 tỷ), VPB (35 tỷ) dẫn đầu danh sách.

QUAN ĐIỂM THỊ TRƯỜNG NGẮN HẠN

Chúng tôi cho rằng chỉ số VN-Index có thể giằng co quanh mức 940 điểm. Đồng thời, thị trường có dấu hiệu bước vào giai đoạn tích lũy và dòng tiền có thể sẽ phân hóa giữa các nhóm cổ phiếu. Ngoài ra, chỉ báo tâm lý tiếp tục giảm cho thấy nhà đầu tư ngắn hạn vẫn tiếp tục bi quan với xu hướng hiện tại.

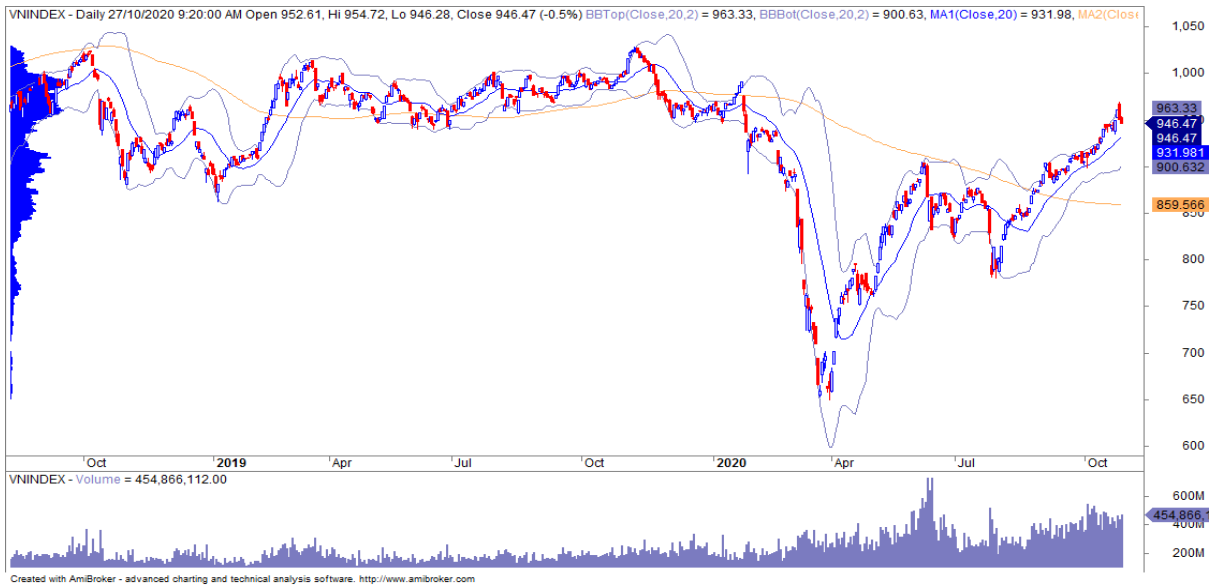
Hệ thống chỉ báo xu hướng của chúng tôi hạ mức xu hướng ngắn hạn của chỉ số HNX-Index từ TĂNG xuống GIẢM cho nên chúng tôi hạ xu hướng ngắn hạn của thị trường chung từ mức TĂNG xuống TRUNG TÍNH. Do đó, chúng tôi khuyến nghị các nhà đầu tư có thể hạn chế gia tăng tỷ trọng cổ phiếu và không mua mới, ưu tiên vị thế nắm giữ danh mục hiện tại.

Tham khảo tín hiệu mua/bán cổ phiếu tại: <https://ysradar.yuanta.com.vn/>



We Create **Fortune**

## BIỂU ĐỒ PHÂN TÍCH KỸ THUẬT



Diễn biến thị trường của chỉ số VN-Index



Diễn biến thị trường của chỉ số HNX-Index

Chỉ số	Xu hướng ngắn hạn	Xu hướng trung hạn	Mức kháng cự 1	Mức kháng cự 2	Mức hỗ trợ 1	Mức hỗ trợ 2
Chỉ số VN-Index	<b>TRUNG TÍNH</b>	<b>TĂNG</b>	970	1,000	940	907
Chỉ số HNX-Index	<b>GIẢM</b>	<b>TĂNG</b>	142	153	137	132
Chỉ số VN30	<b>TRUNG TÍNH</b>	<b>TĂNG</b>	950	990	903	870
Chỉ số VNMidcaps	<b>GIẢM</b>	<b>TĂNG</b>	992	1,030	969	963
Chỉ số VNSmallcaps	<b>GIẢM</b>	<b>TĂNG</b>	835	845	822	804

We Create Fortune

Sàn GDCK TPHCM (HSX)

	Điểm	Chg%
VNI	946.47	-0.46%
VN30	915.46	-0.45%
VN Mid	985.69	-0.96%
VN Small	825	-1.07%

Sàn GDCK Hà Nội (HSX)

	Điểm	Chg%
HNI	137.13	-1.37%
HN30	253.19	-1.29%
VNX AllSh	874.38	-0.58%

Sàn GDCK UPCoM (UPCoM)

	Điểm	Chg%
UPCoM	63.4	-0.27%

GDKN	GTGD (tỷ VND)	
Mua	970.27	
Bán	1139.56	
GT ròng	-169.29	

GDKN	GTGD (tỷ VND)	
Mua	56.26	
Bán	57.50	
GT ròng	-1.24	

GDKN	GTGD (tỷ VND)	
Mua	9.45	
Bán	7.67	
GT ròng	1.78	

Mã tăng lớn nhất*	Giá trị thay đổi (VND)	Chg%
PDR	2650	6.90%
THG	2200	4.21%
HPG	600	1.95%
GAB	3000	1.58%
NKG	130	1.49%

Mã tăng lớn nhất*	Giá trị thay đổi (VND)	Chg%
DTD	400	1.69%
NDN	100	0.55%
HLD	0	0.00%
HUT	0	0.00%
DDG	0	0.00%

Mã tăng lớn nhất*	Giá trị thay đổi (VND)	Chg%
MIG	398	3.69%
DRI	141	2.07%
EVF	128	1.58%
MSR	264	1.52%
SIP	600	0.67%

Mã giảm lớn nhất*	Giá trị thay đổi (VND)	Chg%
TTF	-520	-6.99%
STB	-800	-5.67%
LHG	-1200	-4.72%
AGR	-200	-4.12%
ICT	-800	-3.96%

Mã giảm lớn nhất*	Giá trị thay đổi (VND)	Chg%
VIX	-800	-6.56%
TNG	-500	-4.10%
SHS	-400	-3.03%
TIG	-200	-3.03%
IDV	-1700	-3.02%

Mã giảm lớn nhất*	Giá trị thay đổi (VND)	Chg%
VCR	-873	-4.48%
BVB	-449	-3.51%
G36	-145	-1.59%
LTG	-385	-1.58%
BSR	-110	-1.57%

\*GTVH > 500 tỷ đồng, GTDG > 1.5 tỷ đồng

GTVH cao nhất	Tỷ đồng	
VIC	357,523	
VCB	318,963	
VHM	255,266	
VNM	229,025	
BID	163,696	

GTVH cao nhất	Tỷ đồng	
ACB	52,742	
SHB	27,559	
VCG	18,154	
VCS	11,718	
IDC	7,620	

GTVH cao nhất	Tỷ đồng	
ACV	137,998	
VEA	57,079	
MCH	54,686	
VIB	30,340	
BSR	21,362	

KLGD nhiều nhất	Giá trị	TB 30 ngày
STB	37,138,550	19,952,030
TCB	31,195,330	17,107,595
HPG	25,521,540	16,578,563
CTG	17,037,060	9,067,037
FLC	16,197,390	17,784,349

KLGD nhiều nhất	Giá trị	TB 30 ngày
ACB	11,752,897	11,176,119
SHB	7,942,263	3,328,446
PVS	3,970,949	6,282,091
SHS	3,628,644	3,655,017
KLF	3,136,331	2,323,119

KLGD nhiều nhất	Giá trị	TB 30 ngày
CC4	3,100,000	2,905
BSR	2,054,800	3,039,988
DRI	1,711,200	396,716
BVB	1,304,500	1,770,246
G36	1,231,600	1,112,064

Nguồn: Bloomberg & YSVN

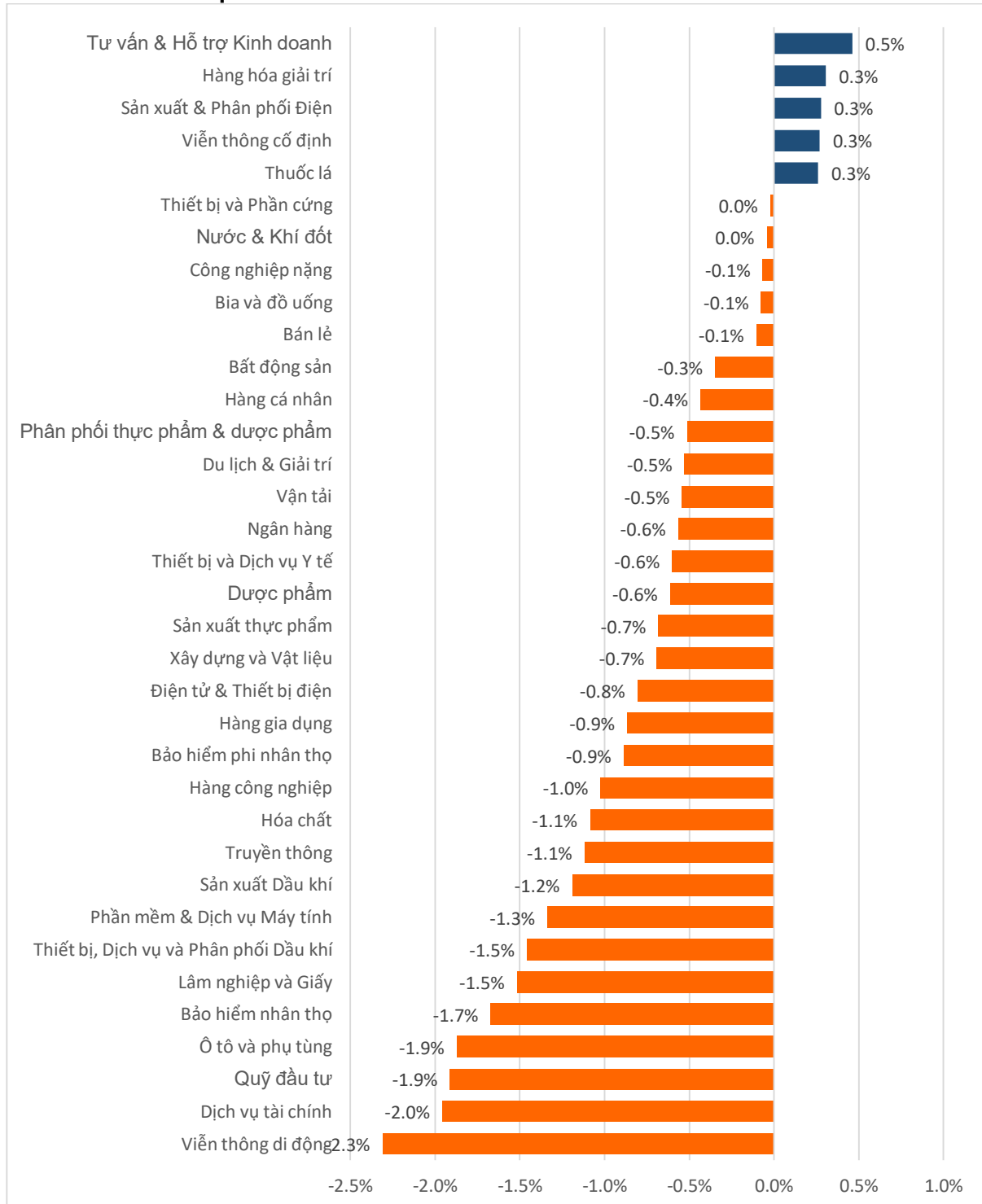
Nguồn: Bloomberg & YSVN

Nguồn: Bloomberg & YSVN



We Create **Fortune**

## DIỄN BIẾN GIAO DỊCH CÁC NHÓM NGÀNH



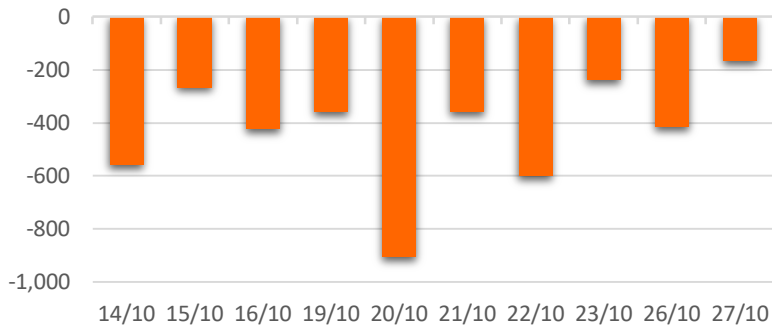
Nguồn: FiinPro – YSVN



We Create **Fortune**

## THỐNG KÊ GIAO DỊCH KHỐI NGOẠI

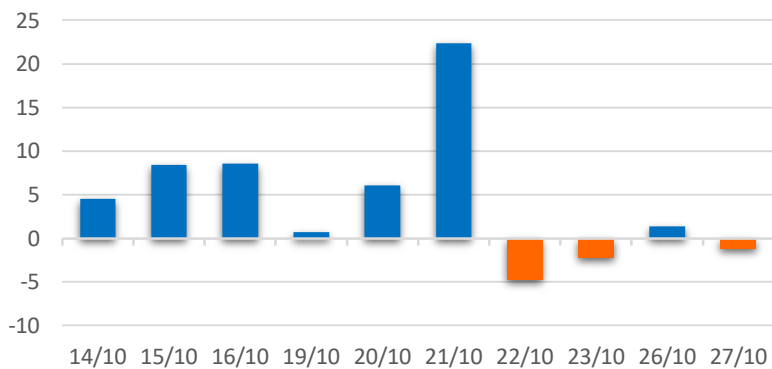
Diễn biến Mua/Bán ròng Khối ngoại HSX



Mã CK	Giá trị mua ròng (tr. VND)	Mã CK	Giá trị Bán ròng (tr. VND)
CTG	64,187	MSN	233,220
VNM	40,671	VIC	25,850
VPB	35,230	STB	17,507
HSG	29,854	HPG	16,599
FUEVFNVD	8,799	HDB	13,090

TOP 5 Cổ phiếu khối ngoại Mua/Bán trên sàn HSX

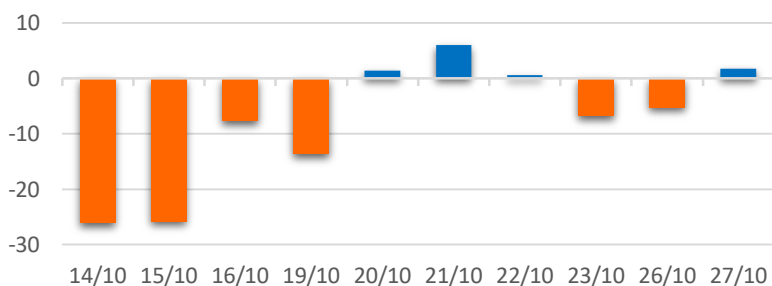
Diễn biến Mua/Bán ròng Khối ngoại HNX



Mã CK	Giá trị mua ròng (tr. VND)	Mã CK	Giá trị Bán ròng (tr. VND)
BAX	1,951	TNG	2,479
IDV	718	VCG	1,602
NTP	716	VCS	551
PLC	414	SHB	415
TIG	196	TAR	265

TOP 5 Cổ phiếu khối ngoại Mua/Bán trên sàn HNX

Diễn biến Mua/Bán ròng Khối ngoại  
UPCOM



Mã CK	Giá trị mua ròng (tr. VND)	Mã CK	Giá trị Bán ròng (tr. VND)
NTC	2,195	MSR	2,077
ACV	1,976	KDF	116
QNS	514	POS	95
MCH	134	SAS	54
VIB	132	CTR	51

TOP 5 Cổ phiếu khối ngoại Mua/Bán trên sàn UPCoM

Nguồn: FiinPro – YSVN



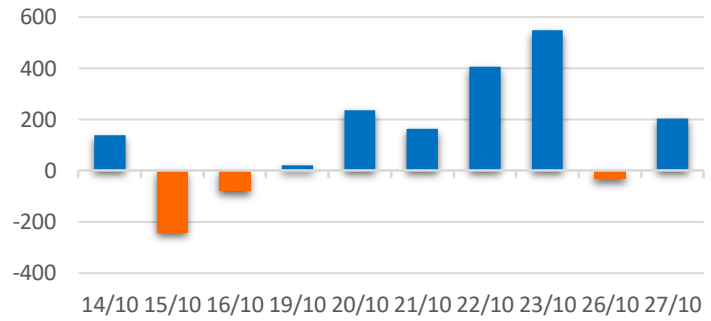
We Create **Fortune**

## THỐNG KÊ GIAO DỊCH TỰ DOANH

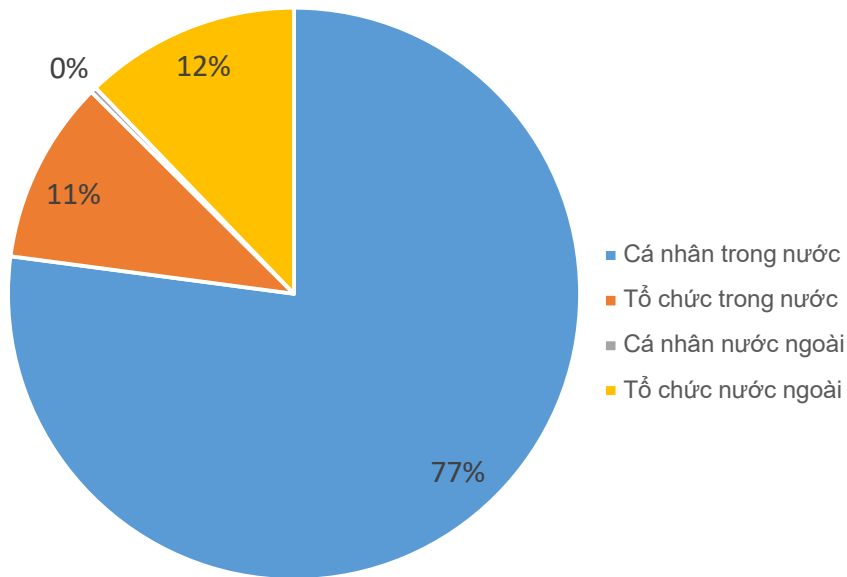
Mã CK	Giá trị mua ròng (tr. VND)	Mã CK	Giá trị Bán ròng (tr. VND)
HPG	40,076	CTG	18,184
VPB	28,262	MBB	14,778
VNM	25,418	DIG	9,951
VIC	22,412	FUEVFN30	8,954
FPT	20,882	E1VFN30	6,977

Top 5 các mã đạt GDTD lớn nhất

Giá trị giao dịch tự doanh mua/bán ròng (tỷ đồng)



## CƠ CẤU THỊ TRƯỜNG CHỨNG KHOÁN VIỆT NAM

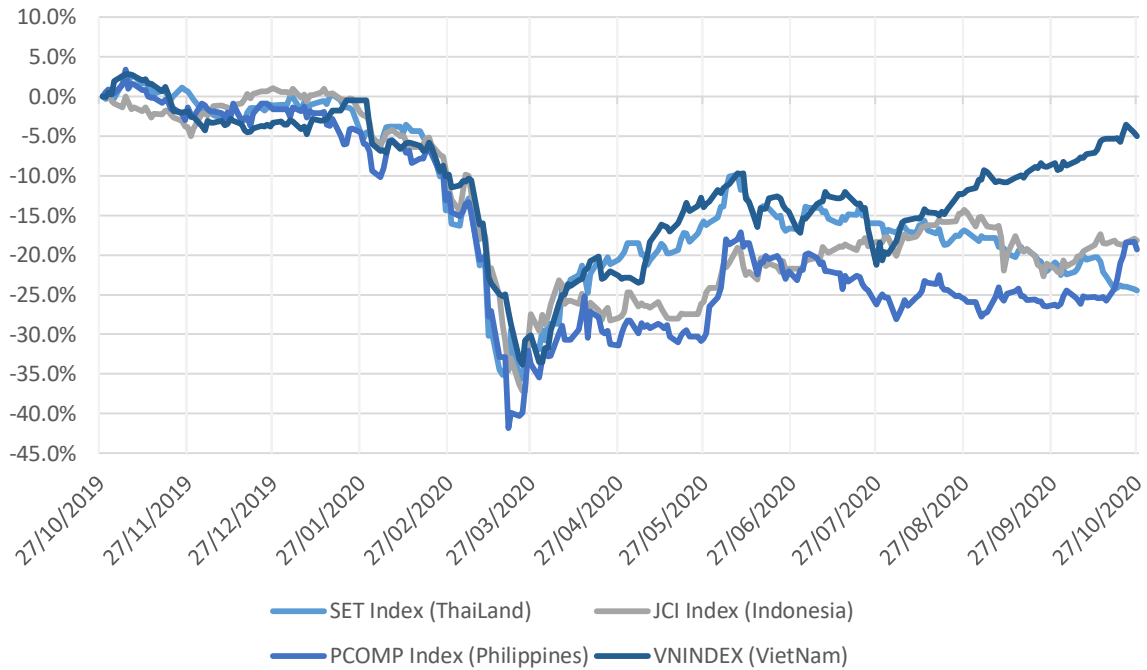


Nguồn: FiinPro – YSVN



We Create Fortune

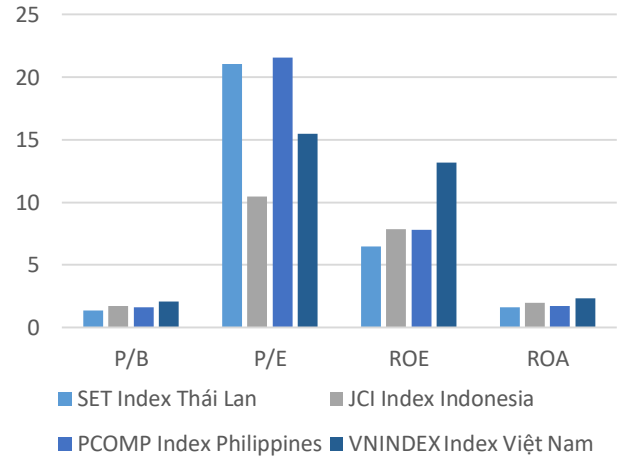
### Diễn biến các thị trường trong khu vực



#### Dữ liệu thị trường các quốc gia trong khu vực

		Thái Lan	Indonesia	Philippines	Việt Nam
P/B		1.3x	1.7x	1.6x	2.1x
P/E		21.1x	10.3x	21.8x	15.7x
ROE	%	6.49	8.07	7.80	13.04
ROA	%	1.62	2.04	1.73	2.32
Vốn hóa	Tỷ USD	419.65	402.53	170.67	150.16
GTGD	Triệu USD	1.47	0.50	0.13	0.34
LS cổ tức	%	3.54	2.71	1.74	1.74

Nguồn: Bloomberg & YSVN





We Create **Fortune**

## CÔNG TY CỔ PHẦN CHỨNG KHOÁN YUANTA VIỆT NAM

### Phòng phân tích khối khách hàng cá nhân

**Nguyễn Thế Minh**

**Giám đốc Nghiên cứu Phân tích**

+84 28 3622 6868 ext 3826

minh.nguyen@yuanta.com.vn

**Lý Thị Hiền**

**Trưởng phòng NC-PT**

+84 28 3622 6868 ext 3908

hien.ly@yuanta.com.vn

**Quách Đức Khánh**

**Chuyên viên phân tích cao cấp**

+84 28 3622 6868 ext 3833

khanh.quach@yuanta.com.vn

**Nguyễn Trịnh Ngọc Hồng**

**Chuyên viên phân tích cao cấp**

+84 28 3622 6868 ext 3832

hong.nguyen@yuanta.com.vn

**Phạm Tấn Phát**

**Chuyên viên phân tích cao cấp**

+84 28 3622 6868 ext 3880

phat.pham@yuanta.com.vn

### Phòng Môi giới khách hàng cá nhân

**Nguyễn Thanh Tùng**

**Giám đốc Môi giới Hội Sở**

+84 28 3622 6868 ext 3609

tung.nguyen@yuanta.com.vn

**Phạm Đắc Thành**

**Giám đốc Khu vực Miền Bắc**

+84 28 3622 6868 ext 3416

thanh.pham@yuanta.com.vn

**Nguyễn Mạnh Hoạt**

**Giám đốc Khu vực Miền Nam (KV TP.HCM)**

+84 28 3622 6868 ext 3847

hoat.nguyen@yuanta.com.vn

**Lương Kỳ Ty**

**Giám đốc chi nhánh Chợ Lớn**

+84 28 3622 6868 ext 3653

ty.luong@yuanta.com.vn

**Bùi Quốc Phong**

**Giám đốc chi nhánh Đồng Nai**

+84 28 3622 6868 ext 3701

phong.bui@yuanta.com.vn

**Võ Thị Thu Thủy**

**Giám đốc chi nhánh Bình Dương**

+84 28 3622 6868 ext 3505

thuy.vo@yuanta.com.vn

**Nguyễn Việt Quang**

**Giám đốc chi nhánh Hà Nội**

+84 28 3622 6868 ext 3404

quang.nguyen@yuanta.com.vn

**Võ Đình Tuấn**

**Giám đốc chi nhánh Đà Nẵng**

+84 28 3622 6868 ext 3301

tuan.vo@yuanta.com.vn

**Đình Thị Thu Cúc**

**Giám đốc chi nhánh Vũng Tàu**

+84 28 3622 6868 ext 3203

cuc.dinh@yuanta.com.vn





We Create Fortune

## Appendix A: Important Disclosures

### Analyst Certification

Each research analyst primarily responsible for the content of this research report, in whole or in part, certifies that with respect to each security or issuer that the analyst covered in this report: (1) all of the views expressed accurately reflect his or her personal views about those securities or issuers; and (2) no part of his or her compensation was, is, or will be, directly or indirectly, related to the specific recommendations or views expressed by that research analyst in the research report.

### Ratings Definitions

**BUY:** We have a positive outlook on the stock based on our expected absolute or relative return over the investment period. Our thesis is based on our analysis of the company's outlook, financial performance, catalysts, valuation and risk profile. We recommend investors add to their position.

**HOLD-Outperform:** In our view, the stock's fundamentals are relatively more attractive than peers at the current price. Our thesis is based on our analysis of the company's outlook, financial performance, catalysts, valuation and risk profile.

**HOLD-Underperform:** In our view, the stock's fundamentals are relatively less attractive than peers at the current price. Our thesis is based on our analysis of the company's outlook, financial performance, catalysts, valuation and risk profile.

**SELL:** We have a negative outlook on the stock based on our expected absolute or relative return over the investment period. Our thesis is based on our analysis of the company's outlook, financial performance, catalysts, valuation and risk profile. We recommend investors reduce their position.

**Under Review:** We actively follow the company, although our estimates, rating and target price are under review.

**Restricted:** The rating and target price have been suspended temporarily to comply with applicable regulations and/or Yuanta policies.

Note: Yuanta research coverage with a Target Price is based on an investment period of 12 months. Greater China Discovery Series coverage does not have a formal 12 months Target Price and the recommendation is based on an investment period specified by the analyst in the report.

### Global Disclaimer

© 2018 Yuanta. All rights reserved. The information in this report has been compiled from sources we believe to be reliable, but we do not hold ourselves responsible for its completeness or accuracy. It is not an offer to sell or solicitation of an offer to buy any securities. All opinions and estimates included in this report constitute our judgment as of this date and are subject to change without notice.

This report provides general information only. Neither the information nor any opinion expressed herein constitutes an offer or invitation to make an offer to buy or sell securities or other investments. This material is prepared for general circulation to clients and is not intended to provide tailored investment advice and does not take into account the individual financial situation and objectives of any specific person who may receive this report. Investors should seek financial advice regarding the appropriateness of investing in any securities, investments or investment strategies discussed or recommended in this report. The information contained in this report has been compiled from sources believed to be reliable but no representation or warranty, express or implied, is made as to its accuracy, completeness or correctness. This report is not (and should not be construed as) a solicitation to act as securities broker or dealer in any jurisdiction by any person or company that is not legally permitted to carry on such business in that jurisdiction.

Yuanta research is distributed in the United States only to Major U.S. Institutional Investors (as defined in Rule 15a-6 under the Securities Exchange Act of 1934, as amended and SEC staff interpretations thereof). All transactions by a US person in the securities mentioned in this report must be effected through a registered broker-dealer under Section 15 of the Securities Exchange Act of 1934, as amended. Yuanta research is distributed in Taiwan by Yuanta Securities Investment Consulting. Yuanta research is distributed in Hong Kong by Yuanta Securities (Hong Kong) Co. Limited, which is licensed in Hong Kong by the Securities and Futures Commission for regulated activities, including Type 4 regulated activity (advising on securities). In Hong Kong, this research report may not be redistributed, retransmitted or disclosed, in whole or in part or any form or manner, without the express written