

Morning Note

26/11/2020

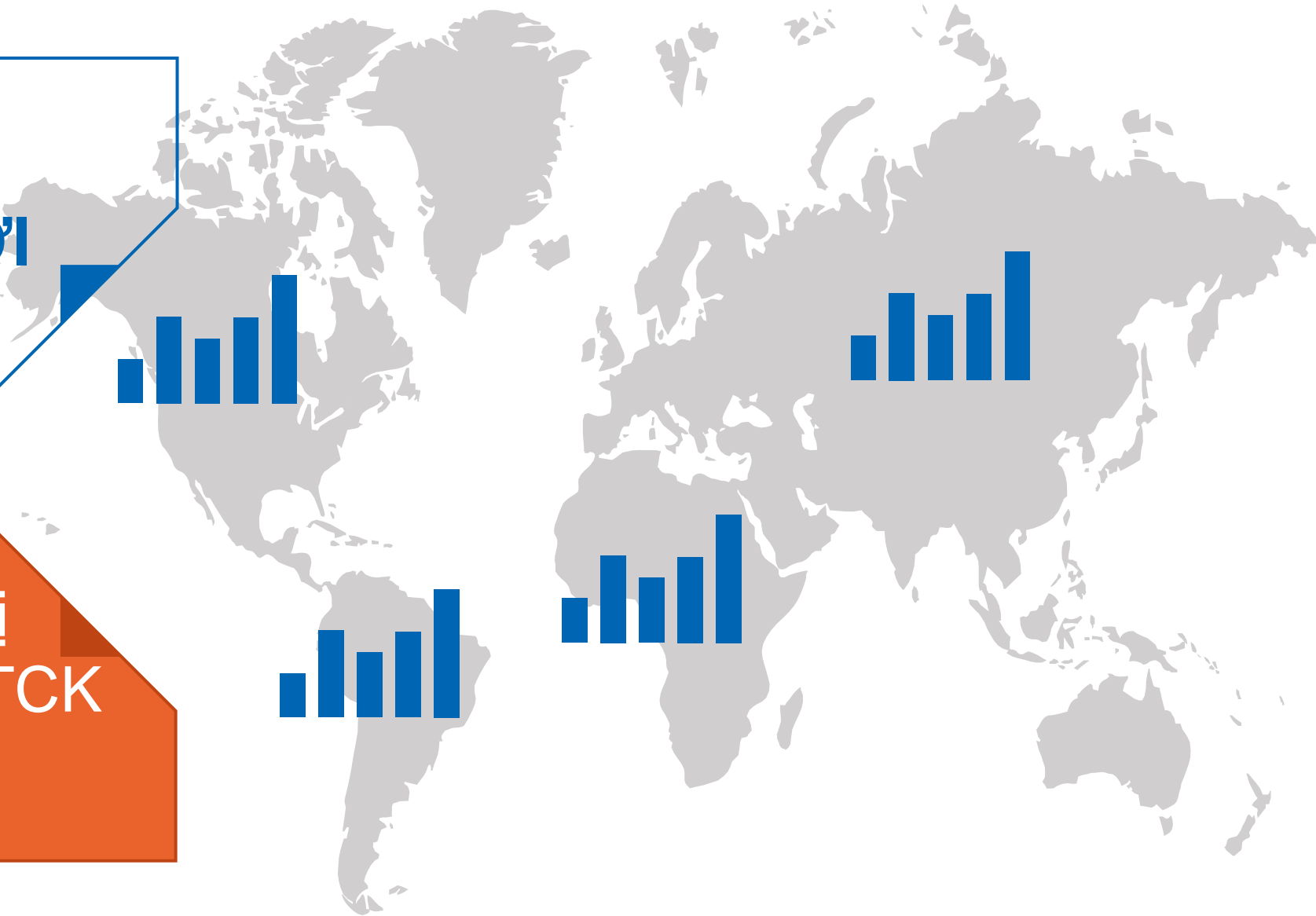


Áp lực điều chỉnh gia tăng
– IMP



DIỄN BIẾN THỊ TRƯỜNG THẾ GIỚI

Nhận định diễn biến thị trường hàng hóa và TTCK thế giới



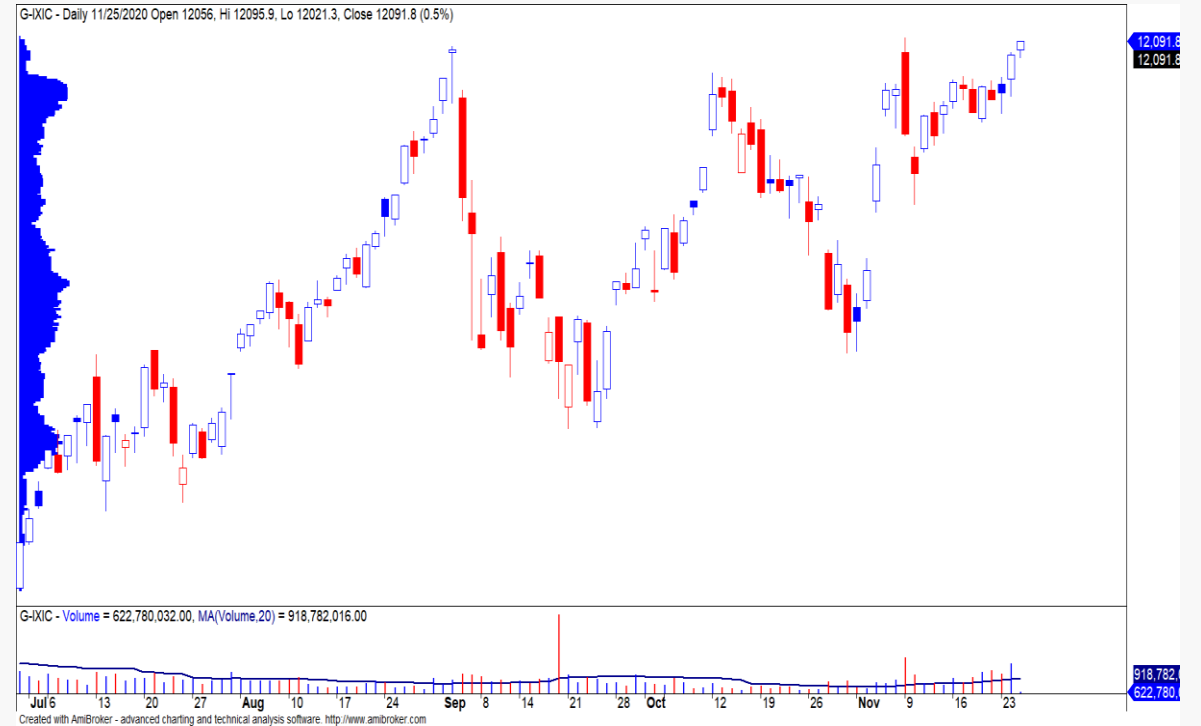
Giá dầu Brent lên mức cao nhất 8 tháng

- Dữ liệu lượng tồn kho dầu Mỹ của EIA đã giảm 754 nghìn thùng, ngược với báo cáo của API. Điều này khiến tâm lý các NĐT cũng đã lạc quan hơn.
- Giá dầu Brent đóng cửa tăng gần 2% và đồ thị giá vẫn đang trong giai đoạn biến động mạnh theo chiều hướng tích cực. Đồng thời, chúng tôi cho rằng đồ thị giá vẫn đang trong chu kỳ tăng mạnh với mức mục tiêu kỳ vọng \$64 – \$66 và xu hướng ngắn hạn vẫn duy trì ở mức TĂNG.



Chỉ số Nasdaq xác lập mức đỉnh kỷ lục

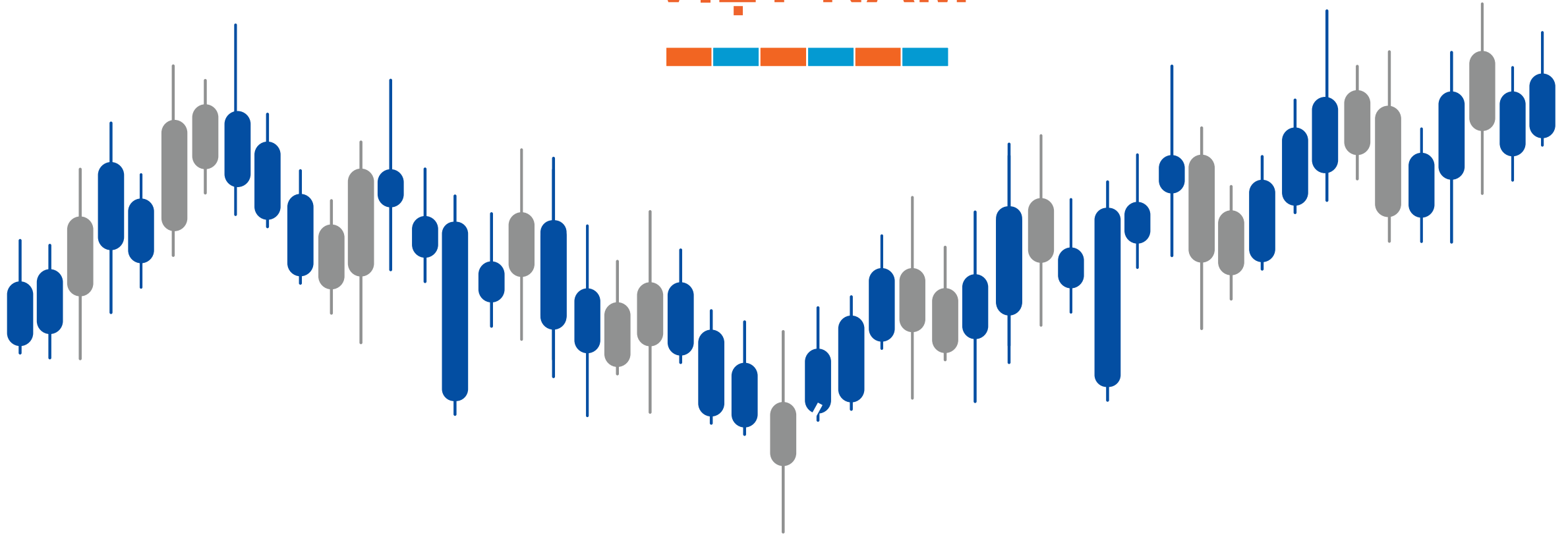
- Dữ liệu việc làm gây thất vọng đến các NĐT tại Phố Wall, tâm lý thận trọng hơn so với phiên trước, nhưng sự phân hóa cũng đang diễn ra. Về mặt chính sách, Fed có thể tăng tốc độ mua hoặc bằng cách chuyển các khoản nắm giữ trái phiếu kho bạc sang những khoản có kỳ hạn dài hơn nhằm đảm bảo cho các gói chính sách tiền tệ kích thích nền kinh tế có thể vượt qua được giai đoạn khủng hoảng từ dịch bệnh Covid-19.
- Chỉ số Dow Jones và S&P500 điều chỉnh nhẹ sau phiên xác lập mức đỉnh kỷ lục. Trong khi đó, chỉ số Nasdaq đóng cửa tăng 0.5% và xác lập mức đỉnh kỷ lục với sự đóng góp lớn đến từ cổ phiếu Tesla. Tuy nhiên, chúng tôi quan sát rủi ro có dấu hiệu gia tăng nhẹ trên chỉ số Dow Jones và S&P500, mặc dù xu hướng ngắn hạn vẫn đang duy trì ở mức TĂNG ở hầu hết các chỉ số chính.



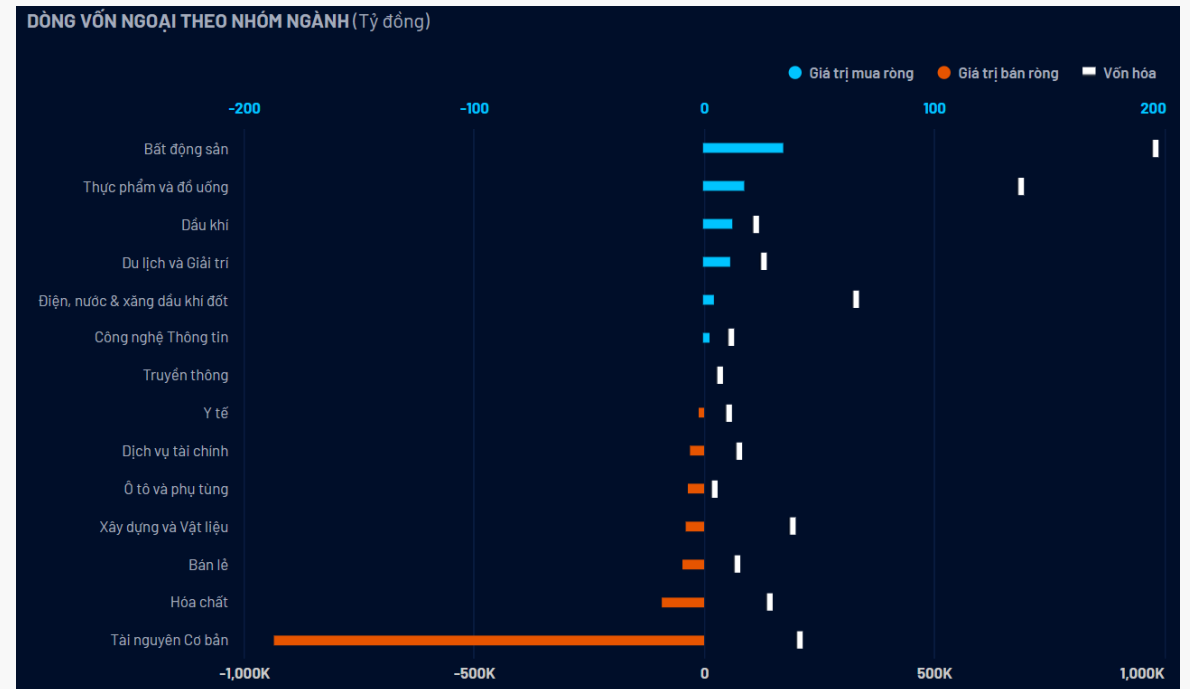
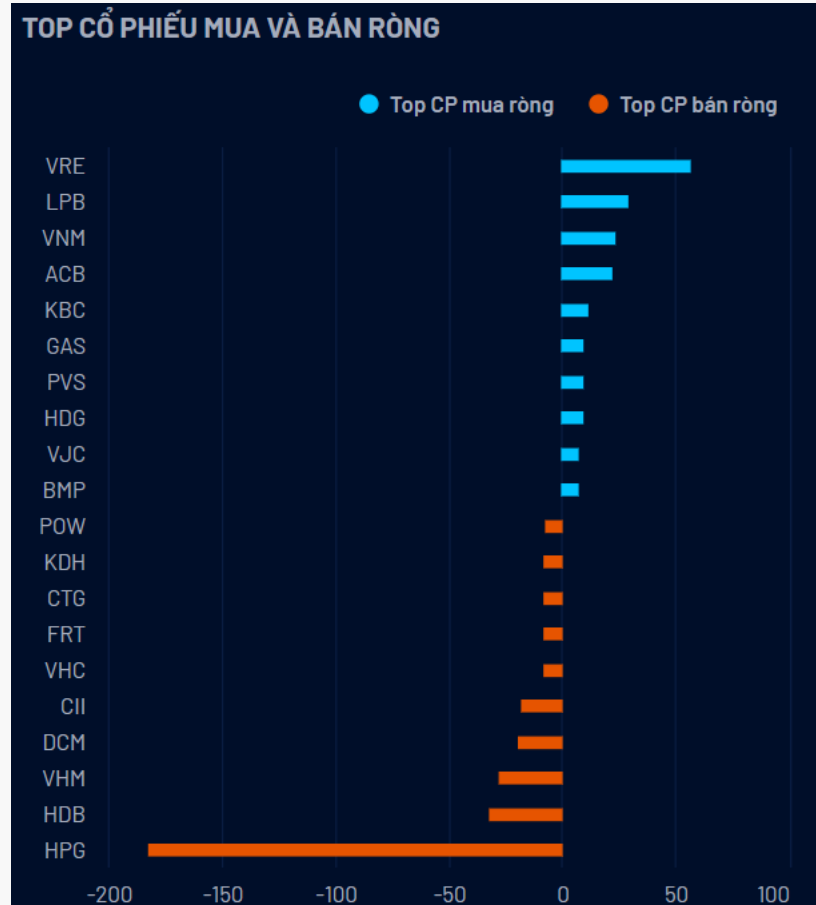
Diễn biến các quỹ ETF

Mã	Ngày	Thay đổi (.000)	M/B ước tính (tỷ)	Tỷ lệ Premium
VanEck	24/11	-	-	0.65%
DB FTSE	24/11	-	-	-0.31%
Ishares MSCI Frontier 100 ETF	24/11	-	-	1.16%
Kim Kindex VN30	24/11	-	-	-1.05%
Premia MSCI	24/11	-	-	-0.22%
E1VFN30	24/11	+500	+8	-0.26%
FUEVFN30	24/11	+1,000	12	#VALUE!
FUESSVFL	27/10	-	-	1.00%

DIỄN BIẾN THỊ TRƯỜNG VIỆT NAM



Khối ngoại quay trở lại bán ròng 144 tỷ



Dòng tiền dịch chuyển qua nhóm BĐS khu CN

- Nhiều cổ phiếu BĐS khu CN đã xác lập mức cao nhất 52 tuần trong phiên 25/11/2020, bất chấp việc nhóm cổ phiếu vốn hóa lớn chịu áp lực điều chỉnh mạnh và chỉ số VN-Index tiệm cận sát ngưỡng kháng cự tâm lý 1,000 điểm.
- Ảnh hưởng dịch Covid-19 vừa qua, tăng trưởng lợi nhuận của các doanh nghiệp BĐS khu CN cũng bị tác động nhiều, nhưng có sự phân hóa. Nổi bật trong nhóm này là LHG, NTC, VRG, SZL, BCM, đây là những cổ phiếu có nền tảng cơ bản cải thiện trong quý 3/2020. Tuy nhiên, chúng tôi đánh giá nhóm BĐS khu CN vẫn có mức xếp hạng tăng trưởng cao hơn so với thị trường chung, điều này đã phản ánh vào sự hưởng lợi từ làn sóng dịch chuyển FDI. Do đó, chúng tôi khuyến nghị các nhà đầu tư nên tiếp tục chú ý vào nhóm cổ phiếu này.
- Cổ phiếu chú ý: GVR, LHG, VRG, TIP, SZC, SIP.





Yuanta
Securities Vietnam



YS Radar

CỔ PHIẾU HÔM NAY

IMP



Mã CP IMP	Tên công ty IMEXPHARM	Sàn GD HOSE
STOCK RATING 85	ĐIỂM CƠ BẢN 94	SỨC MẠNH GIÁ 77
Xu hướng ngắn hạn TĂNG ▲	Khuyến nghị MUA ◀	
Ngày 25/11/2020	Giá đóng cửa 54,900	

IMP

Kháng cự ngắn hạn	56.95
Hỗ trợ ngắn hạn	48.06
Xu hướng ngắn hạn	TĂNG
Kháng cự trung hạn	59.48
Hỗ trợ trung hạn	67.36
Xu hướng trung hạn	TĂNG

IMP – Mua thăm dò ở vùng giá hiện tại

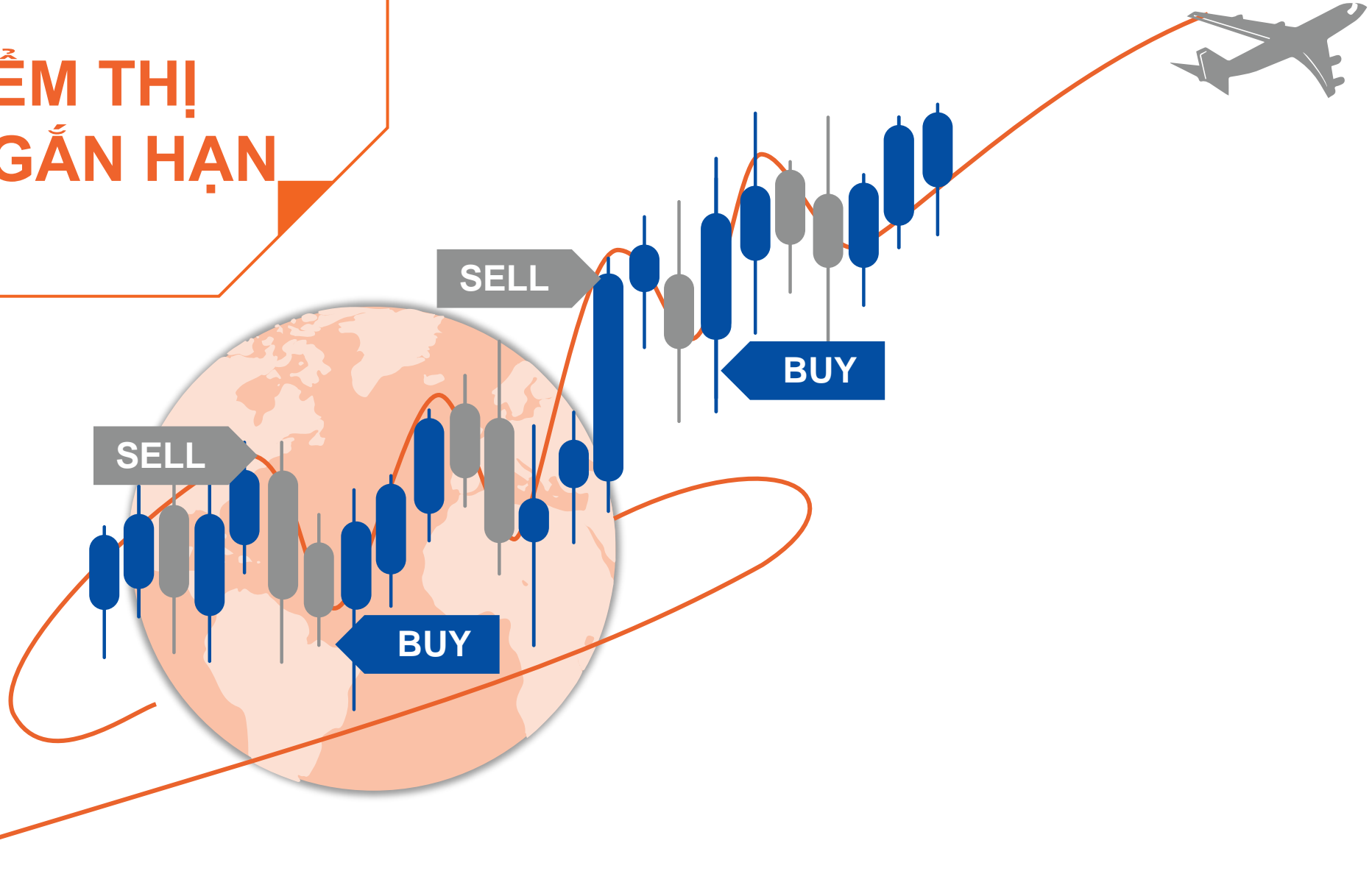
- Mức Stock Rating của IMP ở mức 85 điểm, trong đó mức sức mạnh giá vẫn dưới mức 80 điểm, nhưng mức này đã cải thiện đáng kể lên 77 điểm. Chúng tôi duy trì đánh giá TÍCH CỰC mức xếp hạng tăng trưởng của cổ phiếu này.
- Xem chi tiết đánh giá cơ bản của chúng tôi tại bản tin: [MORNING NOTE 30/10/2020 - Nhip hồi phục tiếp tục diễn ra – IMP | Yuanta Việt Nam Yuanta Việt Nam - Tập đoàn tài chính chứng khoán hàng đầu Châu Á](#)
- Đồ thị giá của IMP đạt mức cao nhất 52 tuần và vượt mức đỉnh ngắn hạn với khối lượng giao dịch tăng mạnh so với mức khối lượng trung bình 20 phiên. Đồng thời, đồ thị giá vẫn đang trong giai đoạn tích lũy cho nên các nhà đầu tư cần tiết chế việc mua đuổi ở các nhịp tăng. Ngoài ra, xu hướng ngắn hạn của IMP cũng được nâng từ mức GIẢM lên TĂNG.
- Chúng tôi khuyến nghị các nhà đầu tư ngắn hạn có thể xem xét MUA ở mức giá hiện tại. Tuy nhiên, mức sức mạnh giá vẫn dưới mức 80 điểm cho nên các nhà đầu tư ngắn hạn có thể mua thăm dò với tỷ trọng thấp.

IMP – Mua thăm dò ở vùng giá hiện tại

Mã CP	IMP
Giá khuyến nghị	54.90
Giá hiện tại	54.90
Xu hướng ngắn hạn	TĂNG
Xu hướng trung hạn	TĂNG
Mức mục tiêu ngắn hạn	59.59
<i>Upside ngắn hạn so với giá hiện tại</i>	8.55%
Mức cắt lỗ ngắn hạn	52.22
Tỷ lệ lãi/lỗ trung bình	3.12
Thời gian nắm giữ dự kiến (phiên)	18
Tỷ trọng giải ngân tối ưu	9.51%
Khuyến nghị	MUA



QUAN ĐIỂM THỊ TRƯỜNG NGẮN HẠN



Quan điểm thị trường ngắn hạn

- Chúng tôi cho rằng thị trường có thể sẽ điều chỉnh trong phiên kế tiếp và vùng hỗ trợ gần nhất của chỉ số VN-Index là 978 – 980 điểm. Đồng thời, chúng tôi đánh giá áp lực bán có thể sẽ gia tăng dần trong những phiên tới khi dự địa tăng ngắn hạn không còn nhiều và chỉ số VN-Index cũng đang đối mặt với ngưỡng kháng cự tâm lý 1,000 điểm.
- Xu hướng ngắn hạn của thị trường chung vẫn duy trì ở mức TĂNG. Do đó, chúng tôi khuyến nghị các nhà đầu tư ngắn hạn tiếp tục duy trì nắm giữ tỷ trọng cổ phiếu cao trong danh mục và quan sát thị trường ở những phiên tới, đặc biệt hạn chế mua mới khi cơ hội giải ngân đang có chiều hướng thu hẹp.
- Tham khảo tín hiệu mua/bán cổ phiếu tại: <https://ysradar.yuanta.com.vn/>



DANH MỤC KHUYẾN NGHỊ NGẮN HẠN



Danh mục khuyến nghị ngắn hạn

CP	Giá	Xu hướng ngắn hạn	Xu hướng trung hạn	Ngày khuyến nghị	Giao dịch T+	Giá mua ngắn hạn	Stop loss	%Lợi nhuận	Khuyến nghị
HPG	35.60	TĂNG	TĂNG	5/8/2020	T+81	23.00	35.28	54.78%	NẮM GIỮ
VIB	28.00	TĂNG	TĂNG	7/8/2020	T+79	19.50	27.36	43.59%	NẮM GIỮ
DCM	12.15	TĂNG	TĂNG	14/8/2020	T+74	8.70	12.03	39.66%	NẮM GIỮ
VGC	26.00	GIẢM	TĂNG	28/9/2020	T+43	23.50	26.16	11.30%	BÁN
GIL	39.75	TĂNG	TĂNG	27/10/2020	T+22	29.55	36.71	34.52%	NẮM GIỮ
HDC	26.05	TĂNG	TĂNG	4/11/2020	T+16	23.60	24.98	10.38%	NẮM GIỮ
GVR	18.90	TĂNG	TĂNG	4/11/2020	T+16	15.50	17.56	21.94%	NẮM GIỮ
LCG	11.60	TĂNG	TĂNG	5/11/2020	T+15	10.30	11.00	12.62%	NẮM GIỮ
SZC	29.20	TĂNG	GIẢM	5/11/2020	T+15	25.75	26.41	13.40%	NẮM GIỮ
ACB	27.30	TĂNG	TĂNG	5/11/2020	T+15	25.50	26.15	7.06%	NẮM GIỮ
KDC	36.00	TĂNG	TĂNG	9/11/2020	T+13	35.80	35.28	0.56%	NẮM GIỮ
CTG	33.00	TĂNG	TĂNG	10/11/2020	T+12	30.95	31.60	6.62%	NẮM GIỮ
VHC	45.35	TĂNG	TĂNG	10/11/2020	T+12	44.00	43.68	3.07%	NẮM GIỮ
SMC	14.45	TĂNG	TĂNG	10/11/2020	T+12	13.00	13.82	11.15%	NẮM GIỮ
AGR	5.20	TĂNG	TĂNG	11/11/2020	T+11	4.87	5.05	6.78%	NẮM GIỮ
BMP	58.50	TĂNG	TĂNG	11/11/2020	T+11	56.00	56.50	4.46%	NẮM GIỮ
NKG	11.35	TĂNG	TĂNG	12/11/2020	T+10	9.20	11.17	23.37%	NẮM GIỮ
BMI	30.65	TĂNG	TĂNG	13/11/2020	T+9	29.00	27.93	5.69%	NẮM GIỮ
MWG	112.00	TĂNG	TĂNG	13/11/2020	T+9	111.10	107.17	0.81%	NẮM GIỮ
LPB	12.30	TĂNG	TĂNG	16/11/2020	T+8	12.15	11.60	1.23%	NẮM GIỮ
SSI	19.20	TĂNG	TĂNG	18/11/2020	T+6	18.25	17.96	5.21%	NẮM GIỮ

Danh mục khuyến nghị ngắn hạn

CP	Giá	Xu hướng ngắn hạn	Xu hướng trung hạn	Ngày khuyến nghị	Giao dịch T+	Giá mua ngắn hạn	Stop loss	%Lợi nhuận	Khuyến nghị
TIP	33.50	TĂNG	TĂNG	18/11/2020	T+6	29.10	30.35	15.12%	NẮM GIỮ
DBC	42.70	TĂNG	TĂNG	23/11/2020	T+3	44.00	41.71	-2.95%	NẮM GIỮ
IMP	54.90	TĂNG	TĂNG	26/11/2020	T+0	54.90	53.75	0.00%	MUA



Liên hệ

Phòng Nghiên cứu và Phân tích khối Khách hàng cá nhân

Nguyễn Thế Minh

Giám đốc Nghiên cứu Phân tích

+84 28 3622 6868 ext 3826

minh.nguyen@yuanta.com.vn

Quách Đức Khánh

Chuyên viên phân tích cao cấp

+84 28 3622 6868 ext 3833

khanh.quach@yuanta.com.vn

Phạm Tấn Phát

Chuyên viên phân tích cao cấp

+84 28 3622 6868 ext 3880

phat.pham@yuanta.com.vn

Lý Thị Hiền

Trưởng phòng Nghiên cứu Phân tích

+84 28 3622 6868 ext 3908

hien.ly@yuanta.com.vn

Nguyễn Trịnh Ngọc Hồng

Chuyên viên phân tích

+84 28 3622 6868 ext 3832

hong.nguyen@yuanta.com.vn

Global Disclaimer

© 2020 Yuanta. All rights reserved. The information in this report has been compiled from sources we believe to be reliable, but we do not hold ourselves responsible for its completeness or accuracy. It is not an offer to sell or solicitation of an offer to buy any securities. All opinions and estimates included in this report constitute our judgment as of this date and are subject to change without notice.

This report provides general information only. Neither the information nor any opinion expressed herein constitutes an offer or invitation to make an offer to buy or sell securities or other investments. This material is prepared for general circulation to clients and is not intended to provide tailored investment advice and does not take into account the individual financial situation and objectives of any specific person who may receive this report. Investors should seek financial advice regarding the appropriateness of investing in any securities, investments or investment strategies discussed or recommended in this report. The information contained in this report has been compiled from sources believed to be reliable but no representation or warranty, express or implied, is made as to its accuracy, completeness or correctness. This report is not (and should not be construed as) a solicitation to act as securities broker or dealer in any jurisdiction by any person or company that is not legally permitted to carry on such business in that jurisdiction.

Yuanta research is distributed in the United States only to Major U.S. Institutional Investors (as defined in Rule 15a-6 under the Securities Exchange Act of 1934, as amended and SEC staff interpretations thereof). All transactions by a US person in the securities mentioned in this report must be effected through a registered broker-dealer under Section 15 of the Securities Exchange Act of 1934, as amended. Yuanta research is distributed in Taiwan by Yuanta Securities Investment Consulting. Yuanta research is distributed in Hong Kong by Yuanta Securities (Hong Kong) Co. Limited, which is licensed in Hong Kong by the Securities and Futures Commission for regulated activities, including Type 4 regulated activity (advising on securities). In Hong Kong, this research report may not be redistributed, retransmitted or disclosed, in whole or in part or and any form or manner, without the express written consent of Yuanta Securities (Hong Kong) Co. Limited.