

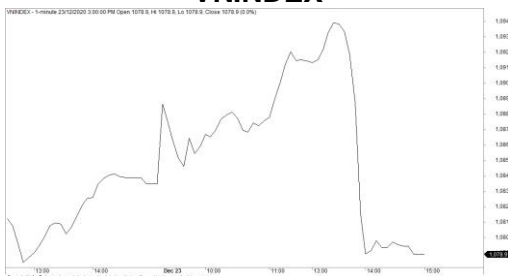
Market Today: Nhóm Mid-Cap và Penny tiếp tục hút dòng tiền

23/12/2020

Diễn biến thị trường trong phiên			
Rating	VNI	HNI	UPCOM
<b>Điểm</b>	1,078.90	190.25	73.59
% ngày	-0.42%	1.28%	1.06%
% tuần	1.12%	10.86%	4.75%
% tháng	8.52%	28.39%	10.35%
% năm	12.45%	85.88%	32.64%
<b>GTGD (Tỷ VND)</b>			
Trong ngày	14,836	1,932	1,068
TB 1 tuần	14,186	1,646	902
TB 1 tháng	11,919	1,241	825
<b>Khối ngoại (Tỷ VND)</b>			
Mua	1,003.91	8.23	31.24
Bán	1,165.90	18.27	23.11
Giá trị ròng	-161.99	-10.04	8.13
<b>Độ rộng TT</b>			
Mã Tăng	177	110	147
Mã Giảm	164	84	110
Không Đổi	64	168	646
<b>Chỉ số chính</b>			
P/E	17.64	13.42	25.61
Vốn hóa TT (ngàn tỷ)	3,980	225	981
LS Cổ tức	2.39%	3.24%	3.87%

Nguồn: Bloomberg – YSVN

**VNINDEX**



**HNIINDEX**



**DIỄN BIẾN THỊ TRƯỜNG**

Thị trường diễn biến phân hóa với chỉ số VNI-Index đóng cửa giảm 0.42% dừng tại 1078.9 điểm. Chỉ số HNX-Index tăng 1.28% đóng cửa tại 190.25 điểm. Chỉ số Upcom-Index cộng thêm 1.06%. Giá trị giao dịch khấp lênh toàn thị trường đạt mức kỷ lục mới với con số 16,050 tỷ đồng.

Nhóm bluechips tiếp tục có sự phân hóa ở đà tăng với TCH (+3.8%), HPG (+1.7%), VRE (+1%), VHM (+0.6%) là các mã đi ngược thị trường trong khi các mã Tài Chính có phiên điều chỉnh như VPB (-3%), SSI (-2.7%), HDB (-2.4%), MBB (-1.3%)...

Dòng tiền xoay vòng và có xu hướng dịch chuyển sang nhóm Mid-Cap và Penny với nhiều mã tăng kịch trần như GEX, IJC, HAP, JVC, MHC, POM, QCG, TDC, BCG... Trong khi đó, ASM, SZC, AGR ghi nhận diễn biến chốt lờn mạnh trong phiên chiều.

Khối ngoại tiếp tục phiên bán ròng giá trị 163 tỷ đồng toàn thị trường trong đó KBC (81 tỷ), VRE (49.5 tỷ), GEX (45 tỷ) dẫn đầu danh sách. Ở chiều mua, VHM (67 tỷ), NVL (30.8 tỷ), SBT (27.8 tỷ) được mua ròng nhiều nhất.

**QUAN ĐIỂM THỊ TRƯỜNG NGẮN HẠN**

Chúng tôi cho rằng thị trường có thể sẽ tiếp tục điều chỉnh trong phiên kế tiếp khi tâm lý đang dần xấu đi về cuối phiên. Mặc dù vậy, chúng tôi vẫn đánh giá đây chỉ là nhịp điều chỉnh thông thường sau chuỗi tăng kéo dài của thị trường và rủi ro ngắn hạn vẫn ở mức thấp. Ngoài ra, chỉ báo tâm lý ngắn hạn vẫn trong vùng lạc quan.

Xu hướng ngắn hạn của thị trường chung vẫn duy trì ở mức TĂNG. Do đó, chúng tôi khuyến nghị các nhà đầu tư ngắn hạn có thể tiếp tục nắm giữ tỷ trọng cổ phiếu cao trong danh mục và chỉ xem xét mua mới với tỷ trọng thấp.

Tham khảo tín hiệu mua/bán cổ phiếu tại: <https://ysradar.yuanta.com.vn/>



We Create Fortune

## BIỂU ĐỒ PHÂN TÍCH KỸ THUẬT



Diễn biến thị trường của chỉ số VN-Index



Diễn biến thị trường của chỉ số HNX-Index

Chỉ số	Xu hướng ngắn hạn	Xu hướng trung hạn	Mức kháng cự 1	Mức kháng cự 2	Mức hỗ trợ 1	Mức hỗ trợ 2
Chỉ số VN-Index	TĂNG	TĂNG	1084	1103	1015	964
Chỉ số HNX-Index	TĂNG	TĂNG	162	181	154	1426
Chỉ số VN30	TĂNG	TĂNG	1041	1070	982	953
Chỉ số VNMidcaps	TĂNG	TĂNG	992	1,030	969	963
Chỉ số VNSmallcaps	TĂNG	TĂNG	835	845	822	804

We Create Fortune

Sàn GDCK TPHCM (HSX)			Sàn GDCK Hà Nội (HSX)			Sàn GDCK UPCoM (UPCoM)		
	Điểm	Chg%		Điểm	Chg%		Điểm	Chg%
VNI	1078.9	-0.42%	HNI	190.25	1.28%	UPCoM	73.59	1.06%
VN30	1045.7	-0.62%	HN30	302.83	-0.72%			
VN Mid	1220.21	-0.71%	VNX	1006.7	-0.48%			
VN Small	1042.13	0.35%	AllSh					

GDKN	GTGD (tỷ VND)		GDKN	GTGD (tỷ VND)		GDKN	GTGD (tỷ VND)	
Mua	1003.91		Mua	8.23		Mua	31.24	
Bán	1165.9		Bán	18.27		Bán	23.11	
GT ròng	-161.99		GT ròng	-10.04		GT ròng	8.13	

Mã tăng lớn nhất*	Giá trị thay đổi (VND)	Chg%	Mã tăng lớn nhất*	Giá trị thay đổi (VND)	Chg%	Mã tăng lớn nhất*	Giá trị thay đổi (VND)	Chg%
TDC	900	6.98%	CEO	1000	9.43%	KLB	2603	13.99%
IJC	1550	6.95%	THD	7000	7.95%	PVM	2547	12.36%
QCG	550	6.92%	PVI	1900	6.19%	PXL	750	7.65%
JVC	360	6.90%	VGS	800	6.11%	SGP	784	7.00%
ICT	1650	6.89%	VCS	2400	2.94%	C4G	699	6.72%

Mã giảm lớn nhất*	Giá trị thay đổi (VND)	Chg%	Mã giảm lớn nhất*	Giá trị thay đổi (VND)	Chg%	Mã giảm lớn nhất*	Giá trị thay đổi (VND)	Chg%
DTL	-660	-6.91%	VIX	-2000	-7.72%	SIP	-14979	-8.12%
IDI	-530	-6.78%	L14	-4000	-6.45%	DRI	-372	-4.43%
SCR	-550	-6.49%	IDJ	-700	-4.27%	VCP	-2144	-4.33%
ASM	-1150	-6.34%	IDC	-1600	-4.17%	ORS	-457	-3.57%
TDP	-2300	-6.15%	HLD	-1100	-4.06%	VLC	-1211	-2.93%

\*GTVH > 500 tỷ đồng, GTDG >1.5 tỷ đồng

GTVH cao nhất	Tỷ đồng		GTVH cao nhất	Tỷ đồng		GTVH cao nhất	Tỷ đồng	
VCB	363,099		SHB	31,947		ACV	167,610	
VIC	357,523		THD	30,800		VEA	72,898	
VHM	285,859		VCS	12,649		MCH	65,033	
VNM	229,652		IDC	11,520		BSR	30,087	
BID	188,432		PVS	7,791		MSR	24,651	

KLGD nhiều nhất	Giá trị	TB 30 ngày	KLGD nhiều nhất	Giá trị	TB 30 ngày	KLGD nhiều nhất	Giá trị	TB 30 ngày
HQC	35,309,520	8,624,145	SHB	18,669,408	8,366,311	BSR	10,337,045	7,835,662
MSB	30,431,340	30,431,340	HUT	18,157,861	6,462,098	SBS	6,274,043	2,000,182
HPG	28,154,610	23,953,618	NVB	17,875,384	3,391,680	TIS	5,067,920	6,070
ITA	26,817,860	18,295,990	ART	12,237,758	2,536,758	NAB	4,429,387	164,742
STB	26,111,720	21,294,195	KLF	12,153,680	2,477,692	OIL	3,683,719	1,392,036

Nguồn: Bloomberg & YSVN

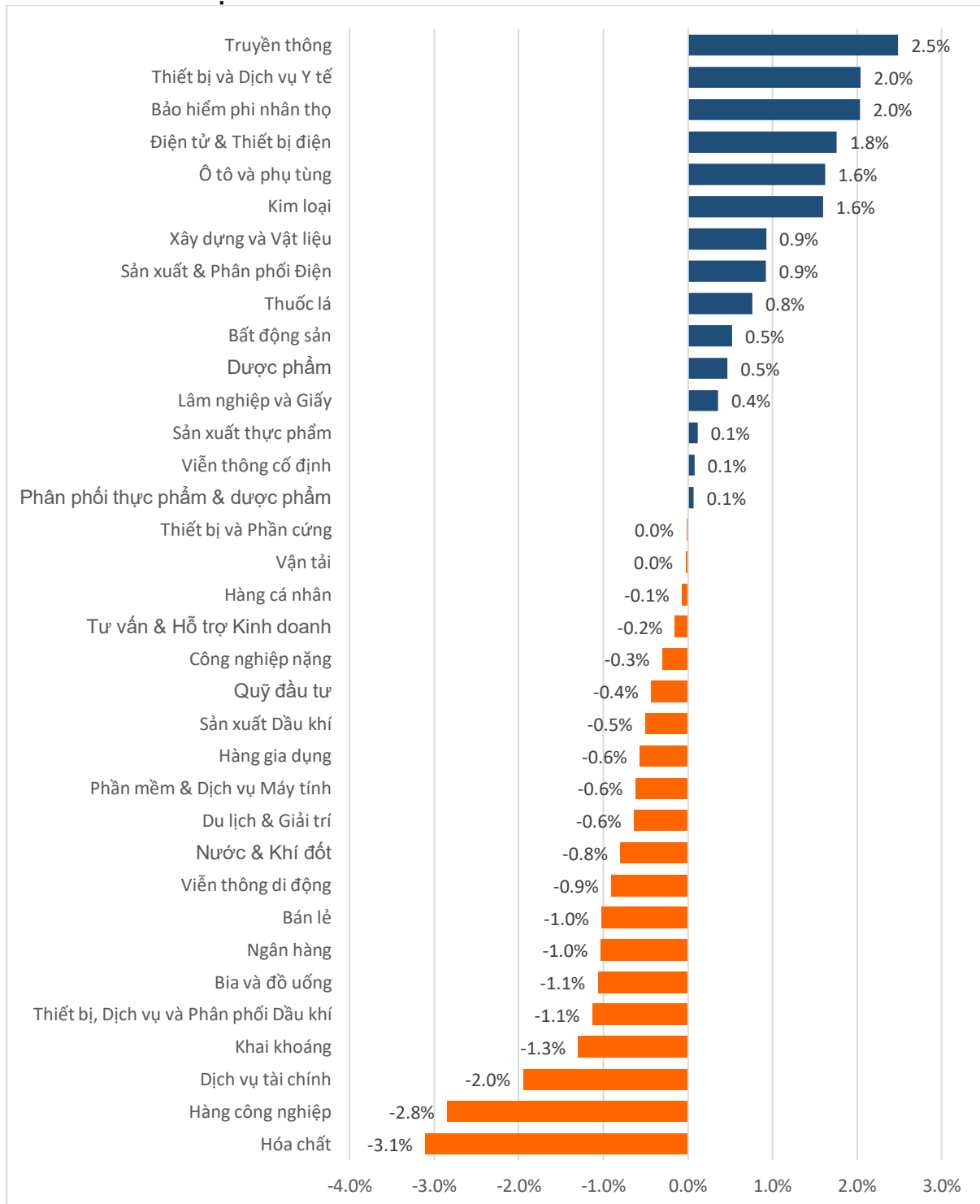
Nguồn: Bloomberg & YSVN

Nguồn: Bloomberg & YSVN



We Create **Fortune**

## DIỄN BIẾN GIAO DỊCH CÁC NHÓM NGÀNH



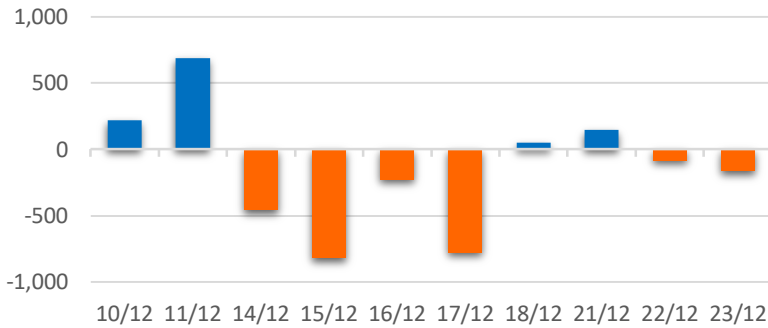
Nguồn: FiinPro – YSVN



We Create **Fortune**

## THỐNG KÊ GIAO DỊCH KHỐI NGOẠI

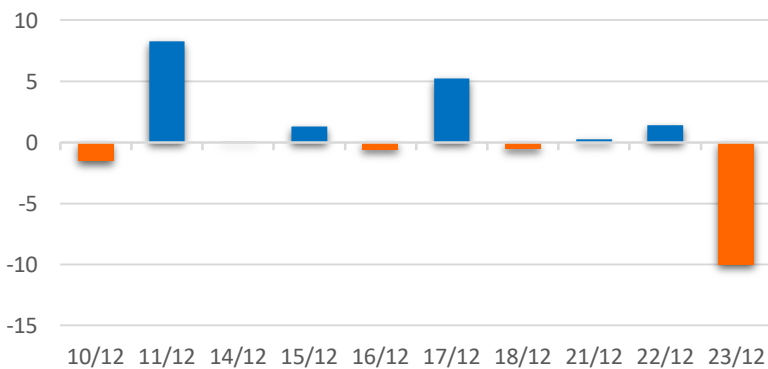
Diễn biến Mua/Bán ròng Khối ngoại HSX



Mã CK	Giá trị mua ròng (tr. VND)	Mã CK	Giá trị Bán ròng (tr. VND)
VHM	66,514	KBC	81,065
NVL	30,868	VRE	49,537
SBT	27,788	GEX	45,040
VCB	25,137	HPG	41,223
VCI	20,940	VHC	32,163

TOP 5 Cổ phiếu khối ngoại Mua/Bán trên sàn HSX

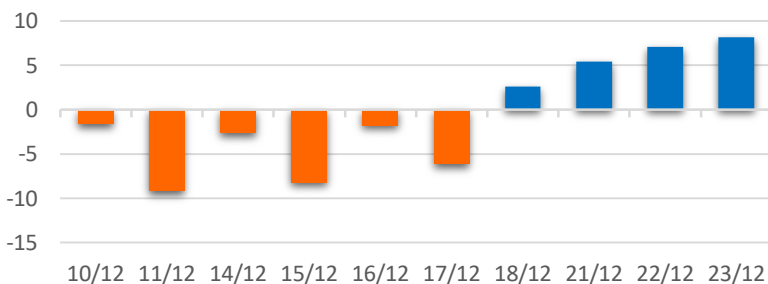
Diễn biến Mua/Bán ròng Khối ngoại HNX



Mã CK	Giá trị mua ròng (tr. VND)	Mã CK	Giá trị Bán ròng (tr. VND)
SZB	1,619	SHS	7,447
VCS	588	API	2,550
PVS	567	BVS	1,133
BAX	354	CKV	906
MCF	308	TIG	843

TOP 5 Cổ phiếu khối ngoại Mua/Bán trên sàn HNX

Diễn biến Mua/Bán ròng Khối ngoại  
UPCOM



Mã CK	Giá trị mua ròng (tr. VND)	Mã CK	Giá trị Bán ròng (tr. VND)
MIG	7,395	MSR	11,320
LTG	3,566	ACV	2,172
QNS	3,119	TCW	632
BSR	1,527	VEA	274
SIP	1,320	QHW	130

TOP 5 Cổ phiếu khối ngoại Mua/Bán trên sàn UPCoM

Nguồn: FiinPro – YSVN



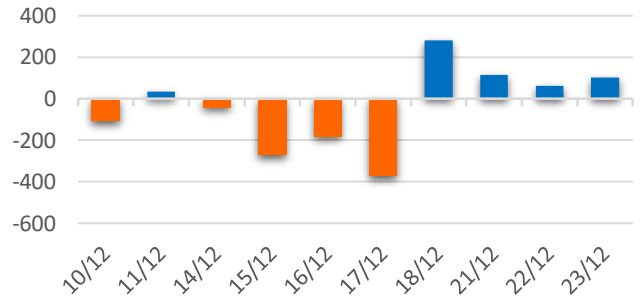
We Create **Fortune**

## THỐNG KÊ GIAO DỊCH TỰ DOANH

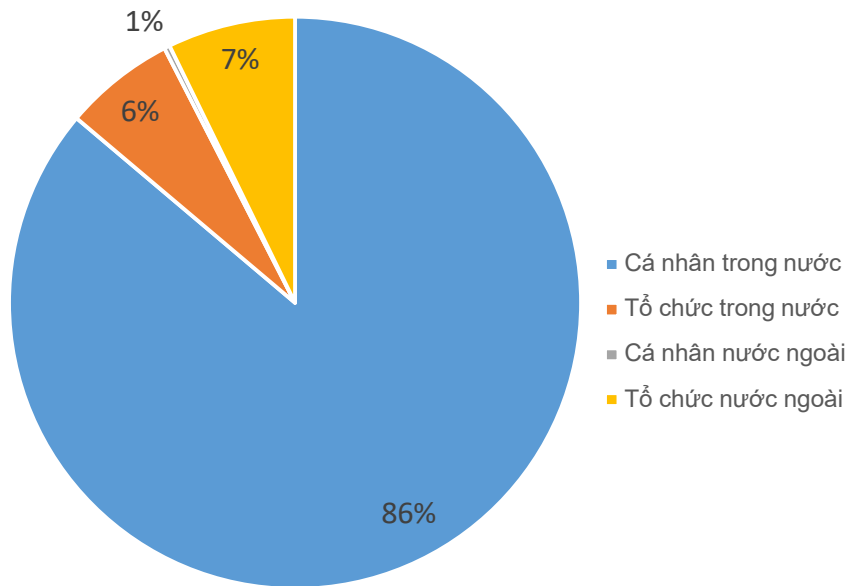
Mã CK	Giá trị mua ròng (tr. VND)	Mã CK	Giá trị Bán ròng (tr. VND)
HPG	37,707	FUEVFNVD	20,842
FPT	14,287	OPC	11,924
MBB	12,779	E1VFN30	9,286
GEX	11,490	TDM	9,250
CDC	11,341	MSB	7,623

Top 5 các mã đạt GDTD lớn nhất

Giá trị giao dịch tự doanh mua/bán ròng (tỷ đồng)



## CƠ CẤU THỊ TRƯỜNG CHỨNG KHOÁN VIỆT NAM

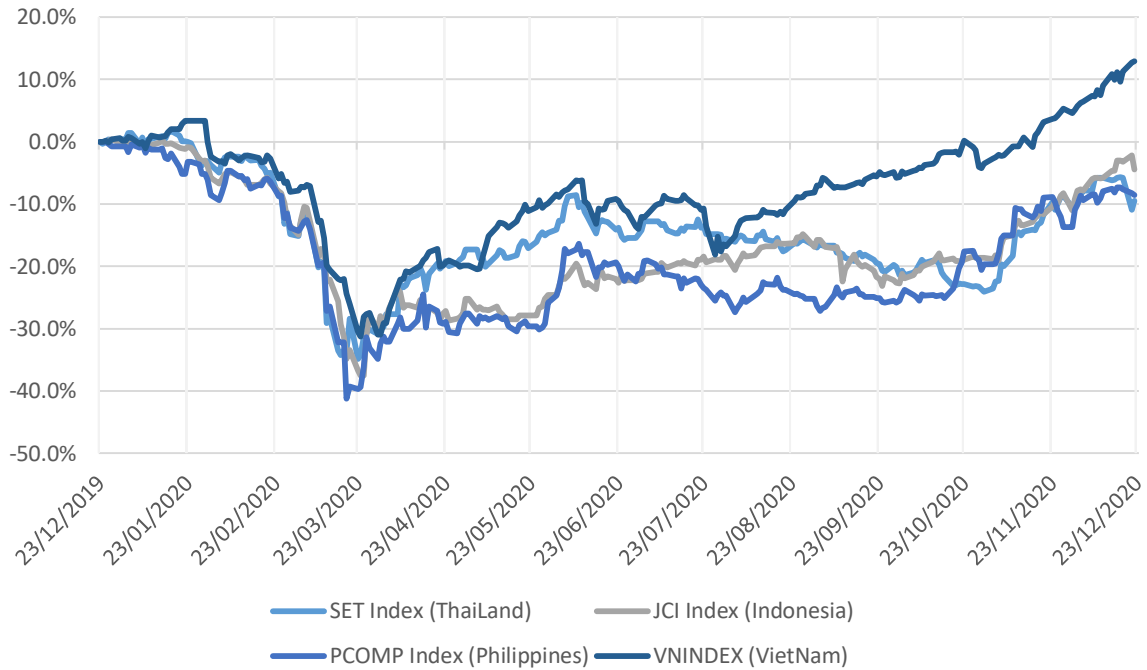


Nguồn: FiinPro – YSVN



We Create Fortune

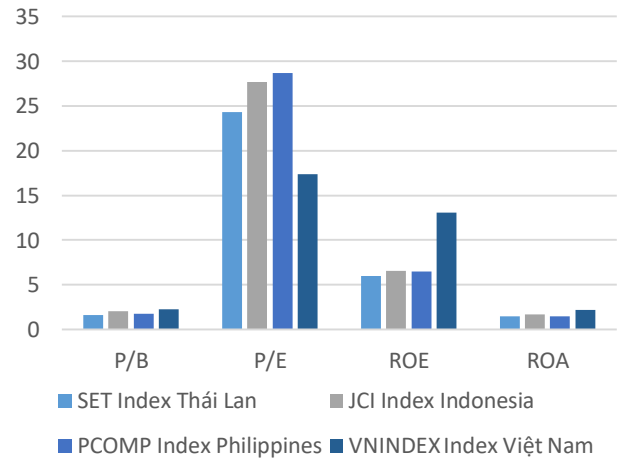
### Diễn biến các thị trường trong khu vực



#### Dữ liệu thị trường các quốc gia trong khu vực

		Thái Lan	Indonesia	Philippines	Việt Nam
P/B		1.6x	1.8x	1.8x	2.1x
P/E		24.0x	11.9x	28.6x	16.1x
ROE	%	5.78	7.05	6.50	12.89
ROA	%	1.48	1.78	1.46	2.18
Vốn hóa	Tỷ USD	503.76	454.65	188.57	159.27
GTGD	Triệu USD	2.68	0.72	0.13	0.39
LS cổ tức	%	2.97	2.46	1.59	1.54

Nguồn: Bloomberg & YSVN





We Create **Fortune**

## CÔNG TY CỔ PHẦN CHỨNG KHOÁN YUANTA VIỆT NAM

### Phòng phân tích khối khách hàng cá nhân

**Nguyễn Thế Minh**

**Giám đốc Nghiên cứu Phân tích**

+84 28 3622 6868 ext 3826

minh.nguyen@yuanta.com.vn

**Lý Thị Hiền**

**Trưởng phòng NC-PT**

+84 28 3622 6868 ext 3908

hien.ly@yuanta.com.vn

**Quách Đức Khánh**

**Chuyên viên phân tích cao cấp**

+84 28 3622 6868 ext 3833

khanh.quach@yuanta.com.vn

**Nguyễn Trịnh Ngọc Hồng**

**Chuyên viên phân tích cao cấp**

+84 28 3622 6868 ext 3832

hong.nguyen@yuanta.com.vn

**Phạm Tấn Phát**

**Chuyên viên phân tích cao cấp**

+84 28 3622 6868 ext 3880

phat.pham@yuanta.com.vn

### Phòng Môi giới khách hàng cá nhân

**Nguyễn Thanh Tùng**

**Giám đốc Môi giới Hội Sở**

+84 28 3622 6868 ext 3609

tung.nguyen@yuanta.com.vn

**Phạm Đắc Thành**

**Giám đốc Khu vực Miền Bắc**

+84 28 3622 6868 ext 3416

thanh.pham@yuanta.com.vn

**Nguyễn Mạnh Hoạt**

**Giám đốc Khu vực Miền Nam (KV TP.HCM)**

+84 28 3622 6868 ext 3847

hoat.nguyen@yuanta.com.vn

**Lương Kỳ Ty**

**Giám đốc chi nhánh Chợ Lớn**

+84 28 3622 6868 ext 3653

ty.luong@yuanta.com.vn

**Bùi Quốc Phong**

**Giám đốc chi nhánh Đồng Nai**

+84 28 3622 6868 ext 3701

phong.bui@yuanta.com.vn

**Võ Thị Thu Thủy**

**Giám đốc chi nhánh Bình Dương**

+84 28 3622 6868 ext 3505

thuy.vo@yuanta.com.vn

**Nguyễn Việt Quang**

**Giám đốc chi nhánh Hà Nội**

+84 28 3622 6868 ext 3404

quang.nguyen@yuanta.com.vn

**Võ Đình Tuấn**

**Giám đốc chi nhánh Đà Nẵng**

+84 28 3622 6868 ext 3301

tuan.vo@yuanta.com.vn

**Đinh Thị Thu Cúc**

**Giám đốc chi nhánh Vũng Tàu**

+84 28 3622 6868 ext 3203

cuc.dinh@yuanta.com.vn





We Create Fortune

## Appendix A: Important Disclosures

### Analyst Certification

Each research analyst primarily responsible for the content of this research report, in whole or in part, certifies that with respect to each security or issuer that the analyst covered in this report: (1) all of the views expressed accurately reflect his or her personal views about those securities or issuers; and (2) no part of his or her compensation was, is, or will be, directly or indirectly, related to the specific recommendations or views expressed by that research analyst in the research report.

### Ratings Definitions

**BUY:** We have a positive outlook on the stock based on our expected absolute or relative return over the investment period. Our thesis is based on our analysis of the company's outlook, financial performance, catalysts, valuation and risk profile. We recommend investors add to their position.

**HOLD-Outperform:** In our view, the stock's fundamentals are relatively more attractive than peers at the current price. Our thesis is based on our analysis of the company's outlook, financial performance, catalysts, valuation and risk profile.

**HOLD-Underperform:** In our view, the stock's fundamentals are relatively less attractive than peers at the current price. Our thesis is based on our analysis of the company's outlook, financial performance, catalysts, valuation and risk profile.

**SELL:** We have a negative outlook on the stock based on our expected absolute or relative return over the investment period. Our thesis is based on our analysis of the company's outlook, financial performance, catalysts, valuation and risk profile. We recommend investors reduce their position.

**Under Review:** We actively follow the company, although our estimates, rating and target price are under review.

**Restricted:** The rating and target price have been suspended temporarily to comply with applicable regulations and/or Yuanta policies.

Note: Yuanta research coverage with a Target Price is based on an investment period of 12 months. Greater China Discovery Series coverage does not have a formal 12 months Target Price and the recommendation is based on an investment period specified by the analyst in the report.

### Global Disclaimer

© 2018 Yuanta. All rights reserved. The information in this report has been compiled from sources we believe to be reliable, but we do not hold ourselves responsible for its completeness or accuracy. It is not an offer to sell or solicitation of an offer to buy any securities. All opinions and estimates included in this report constitute our judgment as of this date and are subject to change without notice.

This report provides general information only. Neither the information nor any opinion expressed herein constitutes an offer or invitation to make an offer to buy or sell securities or other investments. This material is prepared for general circulation to clients and is not intended to provide tailored investment advice and does not take into account the individual financial situation and objectives of any specific person who may receive this report. Investors should seek financial advice regarding the appropriateness of investing in any securities, investments or investment strategies discussed or recommended in this report. The information contained in this report has been compiled from sources believed to be reliable but no representation or warranty, express or implied, is made as to its accuracy, completeness or correctness. This report is not (and should not be construed as) a solicitation to act as securities broker or dealer in any jurisdiction by any person or company that is not legally permitted to carry on such business in that jurisdiction.

Yuanta research is distributed in the United States only to Major U.S. Institutional Investors (as defined in Rule 15a-6 under the Securities Exchange Act of 1934, as amended and SEC staff interpretations thereof). All transactions by a US person in the securities mentioned in this report must be effected through a registered broker-dealer under Section 15 of the Securities Exchange Act of 1934, as amended. Yuanta research is distributed in Taiwan by Yuanta Securities Investment Consulting. Yuanta research is distributed in Hong Kong by Yuanta Securities (Hong Kong) Co. Limited, which is licensed in Hong Kong by the Securities and Futures Commission for regulated activities, including Type 4 regulated activity (advising on securities). In Hong Kong, this research report may not be redistributed, retransmitted or disclosed, in whole or in part or any form or manner, without the express written