

Morning Note

16/12/2020

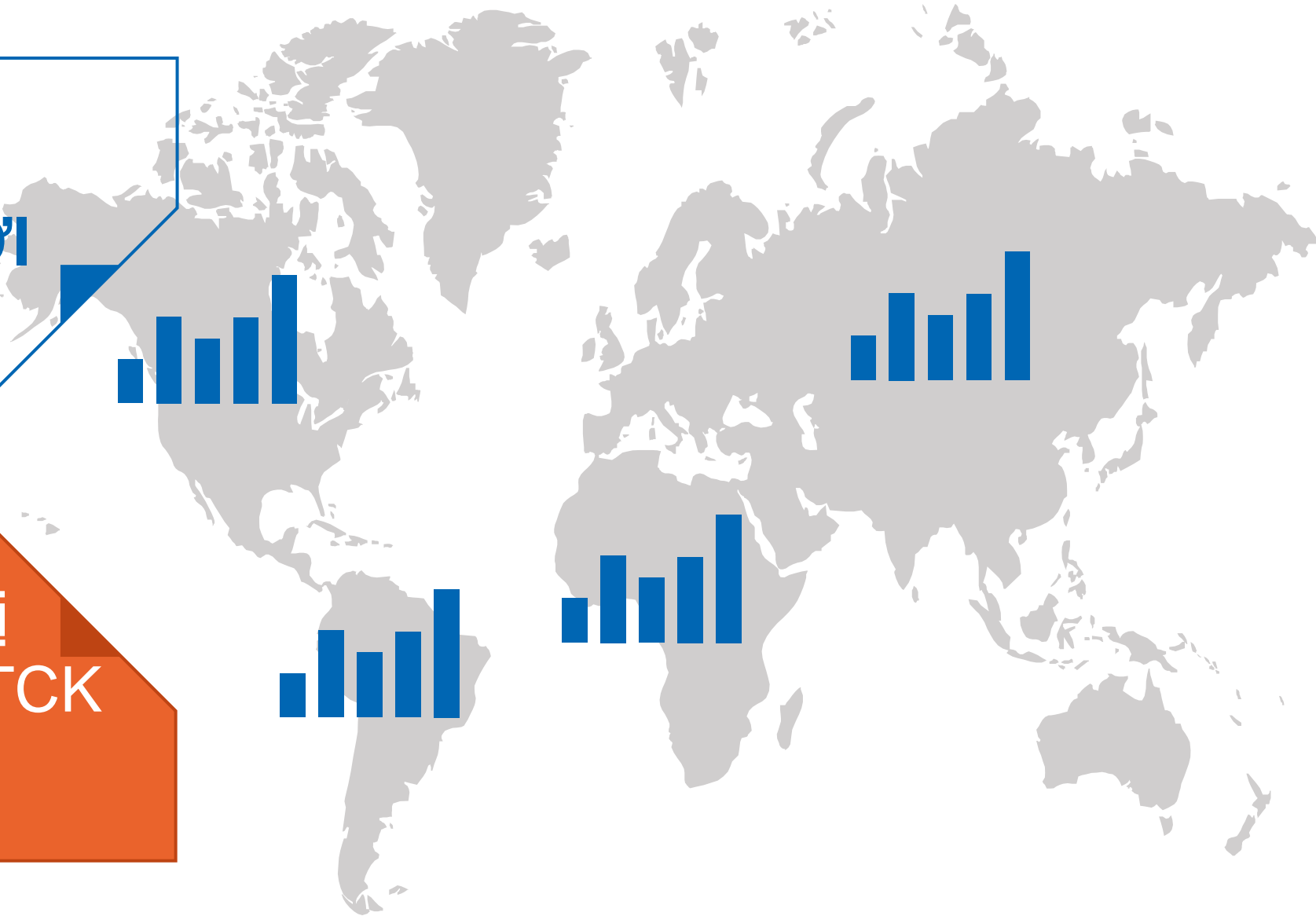


Thị trường tiếp tục duy trì
đà tăng – D2D



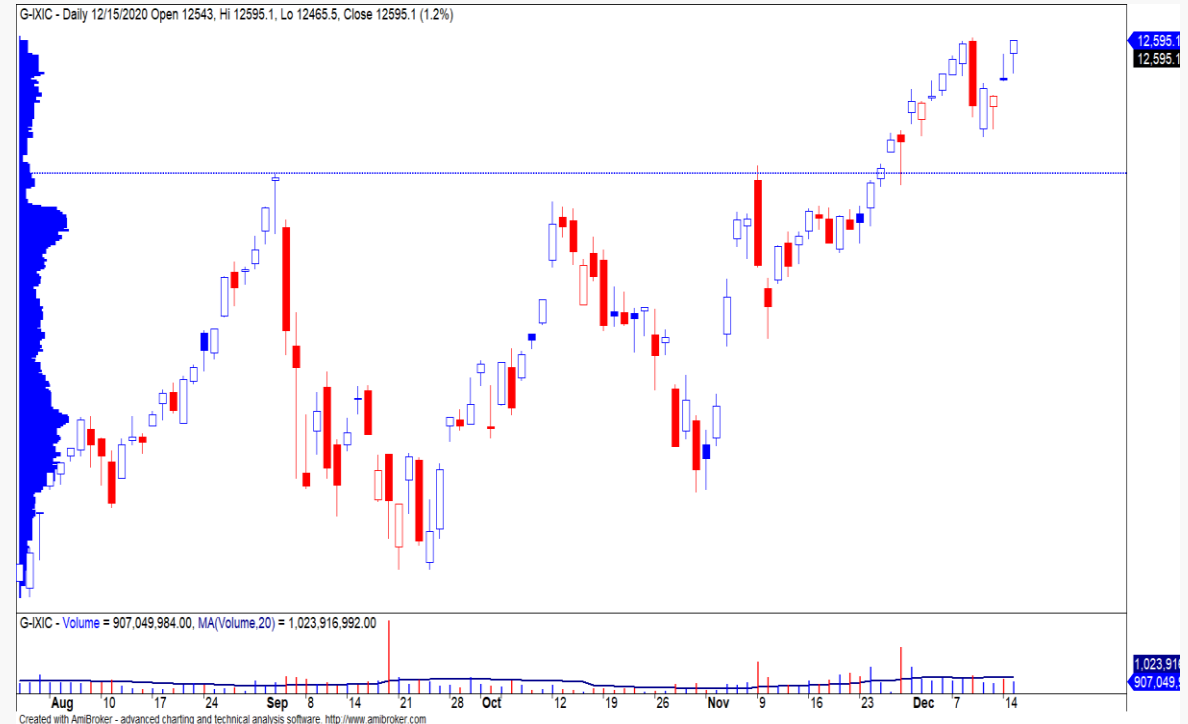
DIỄN BIẾN THỊ TRƯỜNG THẾ GIỚI

Nhận định diễn biến thị trường hàng hóa và TTCK thế giới



Phổ Wall lạc quan hơn về gói cứu trợ kinh tế khác

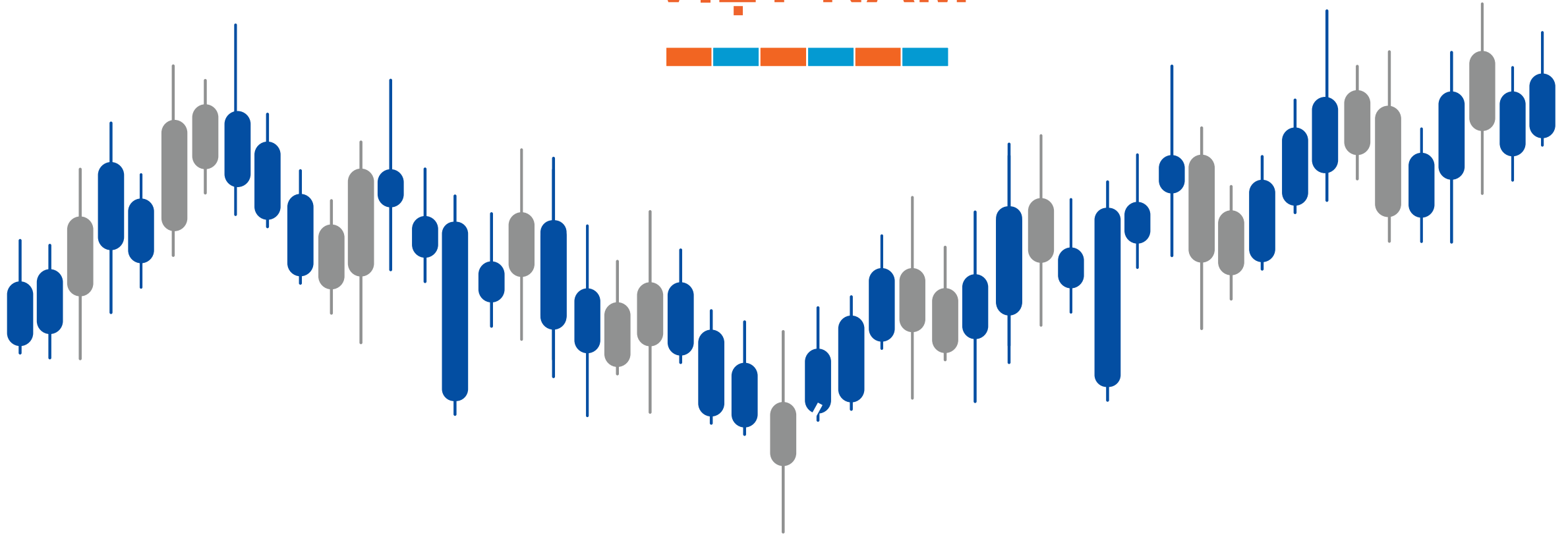
- Các nhà lãnh đạo cấp cao của hai đảng đang thảo luận về gói cứu trợ mới trị giá 748 tỷ USD, bao gồm trợ cấp thất nghiệp và hỗ trợ doanh nghiệp nhỏ ảnh hưởng từ dịch Covid-19.
- Các chỉ số chính đều tăng mạnh, trong đó chỉ số Nasdaq đạt mức đỉnh kỷ lục mới và đóng cửa tăng 1.2%. Đồng thời, đồ thị giá của chỉ số này vẫn đang trong giai đoạn biến động mạnh theo chiều hướng tích cực và xu hướng ngắn hạn vẫn duy trì ở mức TĂNG.



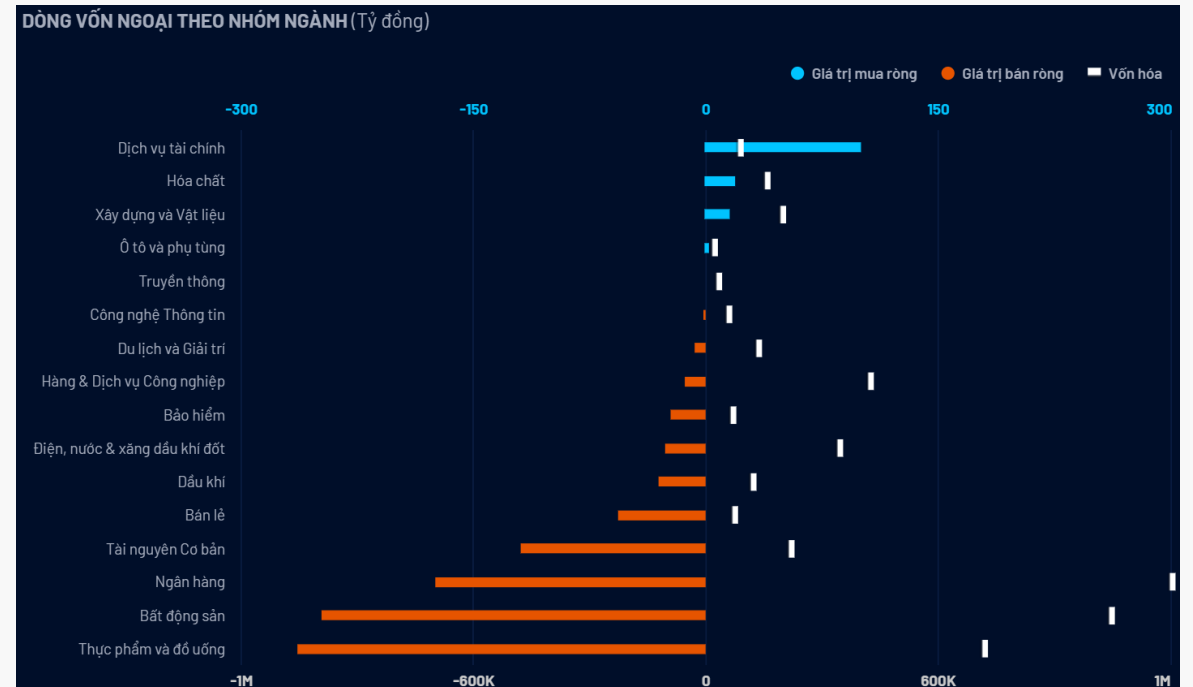
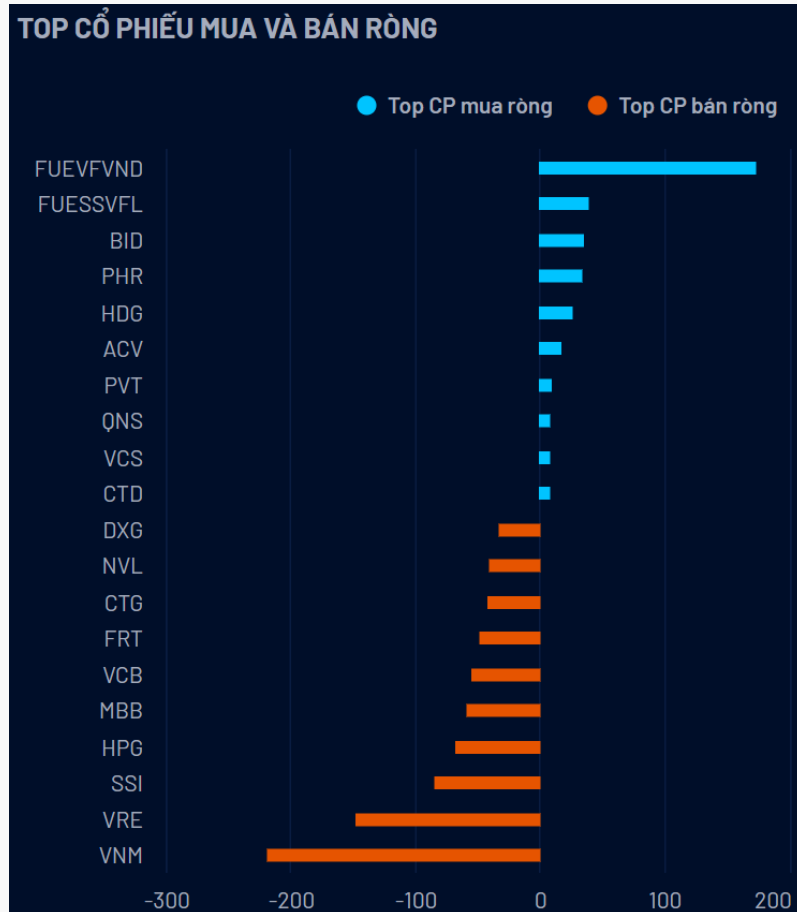
Diễn biến các quỹ ETF

Mã	Ngày	Thay đổi (.000)	M/B ước tính (tỷ)	Tỷ lệ Premium
VanEck	15/12	+50	+19	0.98%
DB FTSE	14/12	+175	+140	0.08%
Ishares MSCI Frontier 100 ETF	15/12	-	-	#VALUE!
Kim Kindex VN30	14/12	-	-	-1.58%
Premia MSCI	14/12	-	-	-0.46%
E1VFN30	14/12	-	-	-0.37%
FUEVFN30	14/12	+13,100	+209	#VALUE!
FUESSVFL	27/10	-	-	1.00%

DIỄN BIẾN THỊ TRƯỜNG VIỆT NAM



Khối ngoại gia tăng bán ròng mạnh 823 tỷ





Yuanta
Securities Vietnam



YS Radar

CỔ PHIẾU HÔM NAY

D2D



D2D

Mã CP	Tên công ty	Sàn GD
D2D	Phát triển Đô thị số 2	HOSE

STOCK RATING	ĐIỂM CƠ BẢN	SỨC MẠNH GIÁ
83	84	82

Xu hướng ngắn hạn	Khuyến nghị
TĂNG ▲	MUA ◀

Ngày	Giá đóng cửa
15/12/2020	57,900

Kháng cự ngắn hạn 59.43

Hỗ trợ ngắn hạn 54.12

Xu hướng ngắn hạn **TĂNG**

Kháng cự trung hạn 64.22

Hỗ trợ trung hạn 50.17

Xu hướng trung hạn **TĂNG**

D2D – Sân bay Long Thành là động lực dài hạn

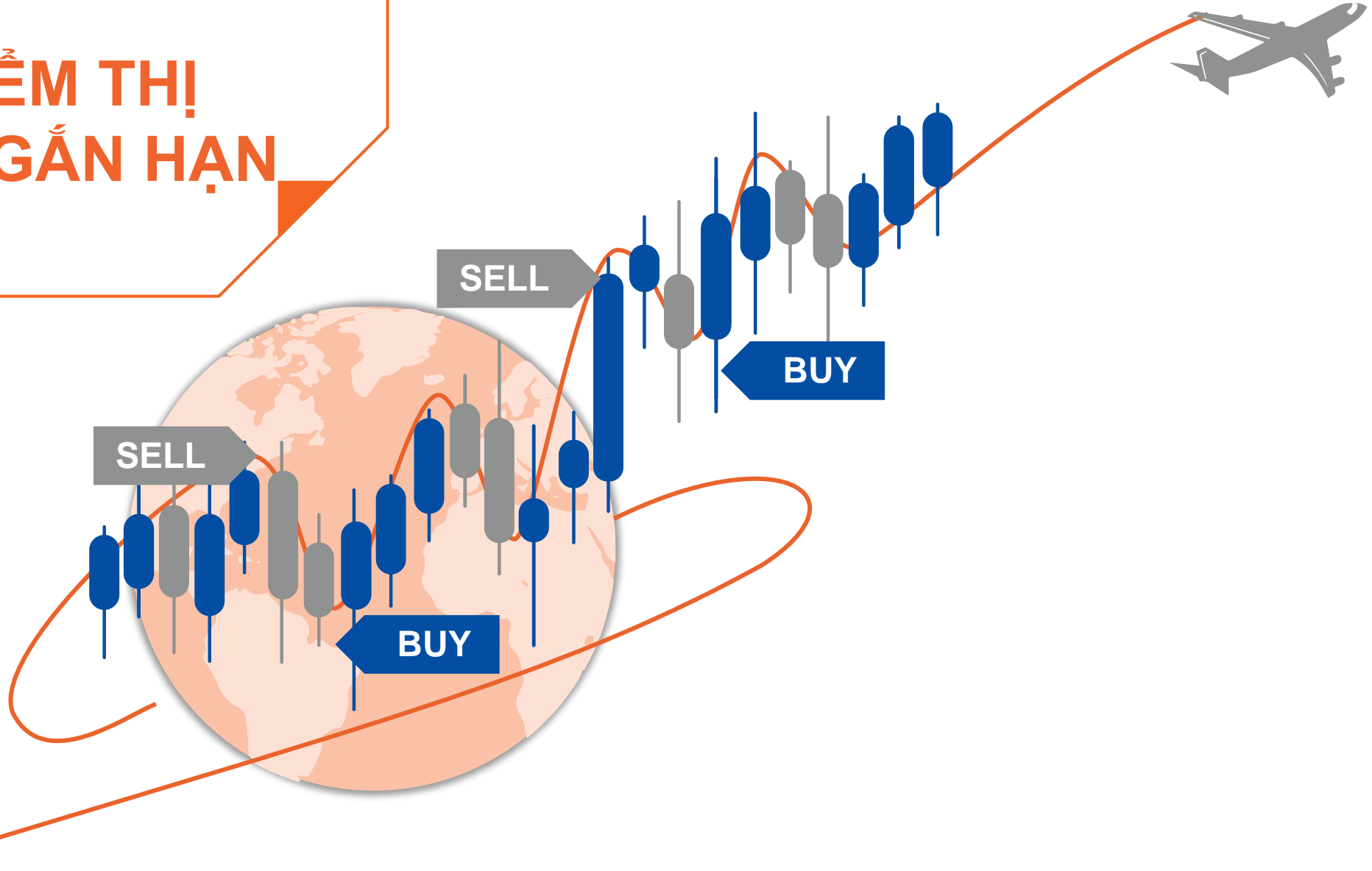
- D2D ghi nhận doanh thu thuần Q3/2020 đạt 63 tỷ, giảm 77% YoY, LNST đạt 34 tỷ, giảm 78% YoY. Lũy kế 9 tháng đầu năm đạt 212 tỷ đồng, giảm 46.6% YoY, LNST đạt 184 tỷ, giảm 23% YoY. Như vậy, D2D đã hoàn thành 51% kế hoạch doanh thu và 103% kế hoạch lợi nhuận.
- Theo thông tin từ phía doanh nghiệp, đầu năm 2021 sẽ chào bán ra thị trường một số sản phẩm đã hoàn tất: KDC Lộc An, Long Thành có 30 căn nhà liền kề mặt tiền đã xây xong và quỹ đất giáo dục 2ha; 45 căn nhà liền kề hợp tác với CTCP kinh doanh nhà Đồng Nai tại dự án KDC số 3, P. Bửu Long, Đồng Nai. Đây sẽ là động lực ngắn hạn cho D2D.
- D2D có tiềm lực tài chính khá mạnh khi nắm giữ khoản tiền mặt hơn 1,000 tỷ, chiếm hơn 50% tổng tài sản. Theo chúng tôi, nguồn lực tài chính này sẽ hỗ trợ D2D rất lớn trong việc phát triển các dự án trong năm tới, nhất là khi D2D đang có kế hoạch phát triển nhiều dự án chung cư và BDS KCN trong năm 2021. Các dự án BDS khu vực gần sân bay Long Thành cũng như các dự án BDS KCN này sẽ là động lực tăng trưởng trung và dài hạn của D2D.
- Rủi ro giảm giá: Vấn đề giải phóng mặt bằng cũng như tiến độ các dự án có thể sẽ ảnh hưởng tới việc ghi nhận lợi nhuận cho doanh nghiệp.
- Ở mức giá hiện tại, D2D đang được giao dịch tại mức P/E TTM là 5.0x (tương ứng EPS TTM là 11,174 VNĐ).
- Mức Stock Rating của D2D ở mức 83 điểm, trong đó điểm cơ bản và sức mạnh giá đều trên 80 điểm cho nên chúng tôi duy trì đánh giá TÍCH CỰC mức xếp hạng tăng trưởng của cổ phiếu này. Đồ thị giá của D2D có dấu hiệu bước vào giai đoạn biến động mạnh theo chiều hướng tích cực cho nên đồ thị giá có thể sẽ sớm vượt mức kháng cự ngắn hạn 59.43. Đồng thời, xu hướng ngắn hạn cũng được nâng từ mức GIẢM lên TĂNG. Do đó, chúng tôi khuyến nghị các nhà đầu tư ngắn hạn có thể xem xét MUA ở mức giá hiện tại.

D2D – Sân bay Long Thành là động lực dài hạn

Mã CP	D2D
Giá khuyến nghị	57.90
Giá hiện tại	57.90
Xu hướng ngắn hạn	TĂNG
Xu hướng trung hạn	TĂNG
Mức mục tiêu ngắn hạn	64.22
<i>Upside ngắn hạn so với giá hiện tại</i>	10.91%
Mức cắt lỗ ngắn hạn	54.95
Tỷ lệ lãi/lỗ trung bình	5.33
Thời gian nắm giữ dự kiến (phiên)	20
Tỷ trọng giải ngân tối ưu	30.99%
Khuyến nghị	MUA



QUAN ĐIỂM THỊ TRƯỜNG NGẮN HẠN



Quan điểm thị trường ngắn hạn

- Chúng tôi cho rằng thị trường có thể duy trì đà tăng trong phiên kế tiếp và chỉ số VN-Index có thể sẽ kiểm định lại ngưỡng kháng cự ngắn hạn 1,084 điểm. Đồng thời, thị trường vẫn đang trong giai đoạn biến động mạnh theo chiều hướng tích cực và rủi ro ngắn hạn vẫn ở mức thấp cho nên chúng tôi duy trì đánh giá đây chỉ là nhịp điều chỉnh ngắn hạn của xu hướng tăng hình thành trong thời gian qua. Ngoài ra, chỉ báo tâm lý vẫn duy trì trong vùng lạc quan.
- Xu hướng ngắn hạn của thị trường chung vẫn duy trì ở mức TĂNG. Do đó, chúng tôi khuyến nghị các nhà đầu tư ngắn hạn có thể tiếp tục nắm giữ tỷ trọng cổ phiếu cao trong danh mục và tận dụng nhịp điều chỉnh để gia tăng tỷ trọng và mở vị thế mua mới.
- Tham khảo tín hiệu mua/bán cổ phiếu tại: <https://ysradar.yuanta.com.vn/>



DANH MỤC KHUYẾN NGHỊ NGẮN HẠN



Danh mục khuyến nghị ngắn hạn

CP	Giá	Xu hướng ngắn hạn	Xu hướng trung hạn	Ngày khuyến nghị	Giao dịch T+	Giá mua ngắn hạn	Stop loss	%Lợi nhuận	Khuyến nghị
VIB	31.95	TĂNG	TĂNG	7/8/2020	T+93	16.24	31.33	96.73%	NẮM GIỮ
GIL	46.20	TĂNG	TĂNG	27/10/2020	T+36	29.55	41.84	56.35%	HẠN CHẾ MUA MỚI
HDC	31.80	TĂNG	TĂNG	4/11/2020	T+30	23.60	30.43	34.75%	NẮM GIỮ
GVR	23.25	TĂNG	TĂNG	4/11/2020	T+30	15.50	19.96	50.00%	NẮM GIỮ
LCG	12.45	TĂNG	TĂNG	5/11/2020	T+29	10.30	11.64	20.87%	NẮM GIỮ
SZC	31.30	TĂNG	TĂNG	5/11/2020	T+29	25.75	28.20	21.55%	NẮM GIỮ
ACB	28.00	TĂNG	TĂNG	5/11/2020	T+29	25.50	26.23	9.80%	NẮM GIỮ
KDC	38.40	TĂNG	TĂNG	9/11/2020	T+27	35.80	37.12	7.26%	NẮM GIỮ
CTG	35.00	TĂNG	TĂNG	10/11/2020	T+26	30.95	33.76	13.09%	NẮM GIỮ
VHC	46.25	TĂNG	TĂNG	10/11/2020	T+26	44.00	43.68	5.11%	NẮM GIỮ
SMC	15.50	TĂNG	TĂNG	10/11/2020	T+26	13.00	14.25	19.23%	NẮM GIỮ
AGR	8.40	TĂNG	TĂNG	11/11/2020	T+25	4.87	7.39	72.48%	HẠN CHẾ MUA MỚI
BMP	64.70	TĂNG	TĂNG	11/11/2020	T+25	56.00	62.37	15.54%	NẮM GIỮ
NKG	14.40	TĂNG	TĂNG	12/11/2020	T+24	9.20	13.34	56.52%	NẮM GIỮ
BMI	30.30	TĂNG	TĂNG	13/11/2020	T+23	29.00	29.15	4.48%	NẮM GIỮ
MWG	115.30	TĂNG	TĂNG	13/11/2020	T+23	111.10	111.63	3.78%	NẮM GIỮ
LPB	11.70	TĂNG	TĂNG	16/11/2020	T+22	11.05	11.41	5.88%	NẮM GIỮ
SSI	25.50	TĂNG	TĂNG	18/11/2020	T+20	18.25	23.07	39.73%	NẮM GIỮ
TIP	34.90	TĂNG	TĂNG	18/11/2020	T+20	29.10	33.05	19.93%	NẮM GIỮ
DBC	48.60	TĂNG	TĂNG	23/11/2020	T+17	44.00	45.47	10.45%	NẮM GIỮ
IMP	56.20	TĂNG	TĂNG	26/11/2020	T+14	54.90	53.75	2.37%	NẮM GIỮ
HPG	38.60	TĂNG	TĂNG	8/12/2020	T+6	38.20	37.11	1.05%	NẮM GIỮ

Danh mục khuyến nghị ngắn hạn

CP	Giá	Xu hướng ngắn hạn	Xu hướng trung hạn	Ngày khuyến nghị	Giao dịch T+	Giá mua ngắn hạn	Stop loss	%Lợi nhuận	Khuyến nghị
DCM	12.50	TĂNG	TĂNG	9/12/2020	T+5	12.75	12.04	-1.96%	NẮM GIỮ
CTR	62.50	TĂNG	TĂNG	14/12/2020	T+2	60.80	55.80	2.80%	NẮM GIỮ
D2D	57.90	TĂNG	TĂNG	16/12/2020	T+0	57.90	57.68	0.00%	MUA



Liên hệ

Phòng Nghiên cứu và Phân tích khối Khách hàng cá nhân

Nguyễn Thế Minh

Giám đốc Nghiên cứu Phân tích

+84 28 3622 6868 ext 3826

minh.nguyen@yuanta.com.vn

Quách Đức Khánh

Chuyên viên phân tích cao cấp

+84 28 3622 6868 ext 3833

khanh.quach@yuanta.com.vn

Phạm Tấn Phát

Chuyên viên phân tích cao cấp

+84 28 3622 6868 ext 3880

phat.pham@yuanta.com.vn

Lý Thị Hiền

Trưởng phòng Nghiên cứu Phân tích

+84 28 3622 6868 ext 3908

hien.ly@yuanta.com.vn

Nguyễn Trịnh Ngọc Hồng

Chuyên viên phân tích

+84 28 3622 6868 ext 3832

hong.nguyen@yuanta.com.vn

Global Disclaimer

© 2020 Yuanta. All rights reserved. The information in this report has been compiled from sources we believe to be reliable, but we do not hold ourselves responsible for its completeness or accuracy. It is not an offer to sell or solicitation of an offer to buy any securities. All opinions and estimates included in this report constitute our judgment as of this date and are subject to change without notice.

This report provides general information only. Neither the information nor any opinion expressed herein constitutes an offer or invitation to make an offer to buy or sell securities or other investments. This material is prepared for general circulation to clients and is not intended to provide tailored investment advice and does not take into account the individual financial situation and objectives of any specific person who may receive this report. Investors should seek financial advice regarding the appropriateness of investing in any securities, investments or investment strategies discussed or recommended in this report. The information contained in this report has been compiled from sources believed to be reliable but no representation or warranty, express or implied, is made as to its accuracy, completeness or correctness. This report is not (and should not be construed as) a solicitation to act as securities broker or dealer in any jurisdiction by any person or company that is not legally permitted to carry on such business in that jurisdiction.

Yuanta research is distributed in the United States only to Major U.S. Institutional Investors (as defined in Rule 15a-6 under the Securities Exchange Act of 1934, as amended and SEC staff interpretations thereof). All transactions by a US person in the securities mentioned in this report must be effected through a registered broker-dealer under Section 15 of the Securities Exchange Act of 1934, as amended. Yuanta research is distributed in Taiwan by Yuanta Securities Investment Consulting. Yuanta research is distributed in Hong Kong by Yuanta Securities (Hong Kong) Co. Limited, which is licensed in Hong Kong by the Securities and Futures Commission for regulated activities, including Type 4 regulated activity (advising on securities). In Hong Kong, this research report may not be redistributed, retransmitted or disclosed, in whole or in part or and any form or manner, without the express written consent of Yuanta Securities (Hong Kong) Co. Limited.