

Morning Note

25/12/2020

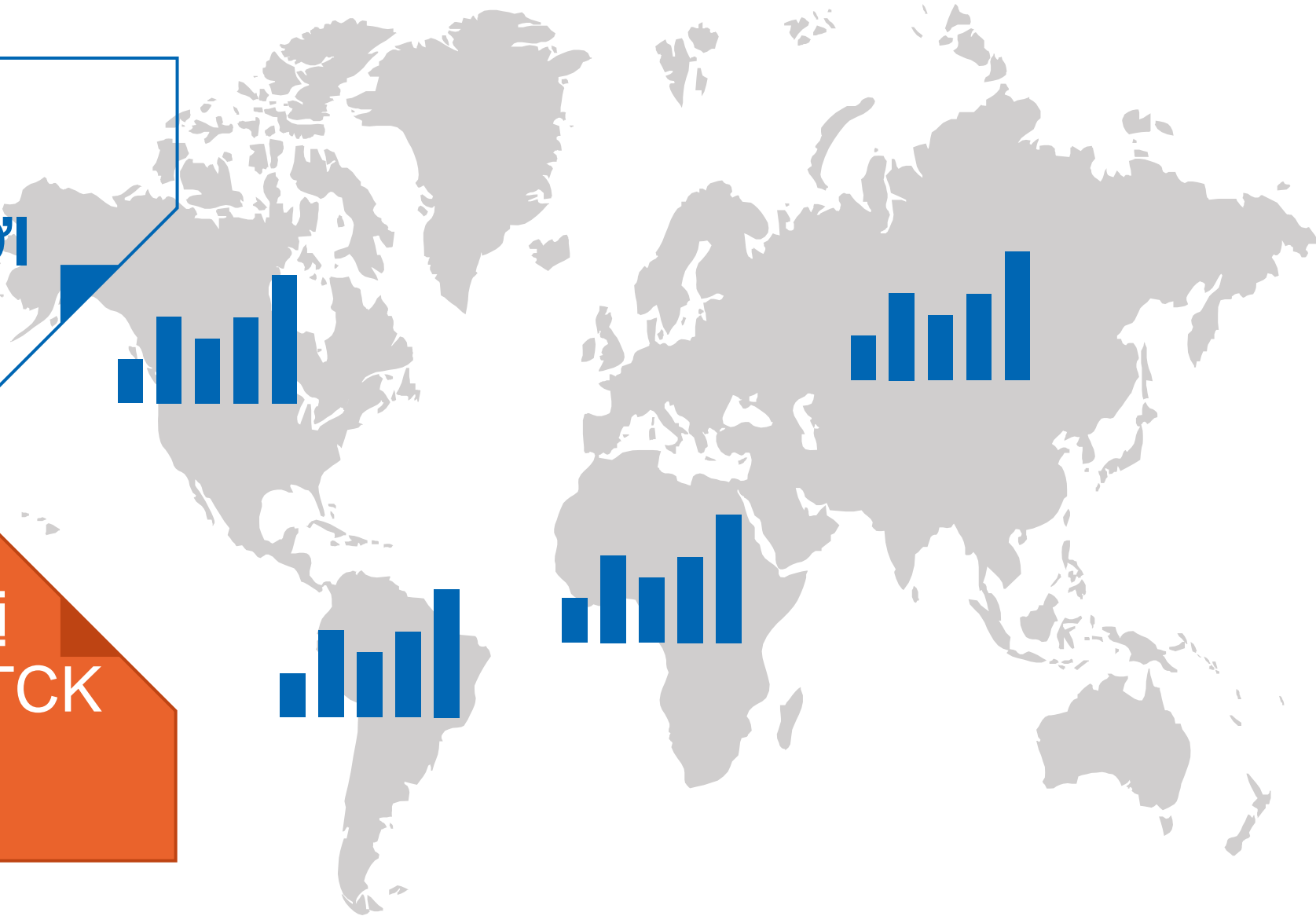


Phòng thủ trong ngắn hạn
– CEO



DIỄN BIẾN THỊ TRƯỜNG THẾ GIỚI

Nhận định diễn biến thị trường hàng hóa và TTCK thế giới



Phổ Wall biến động hẹp

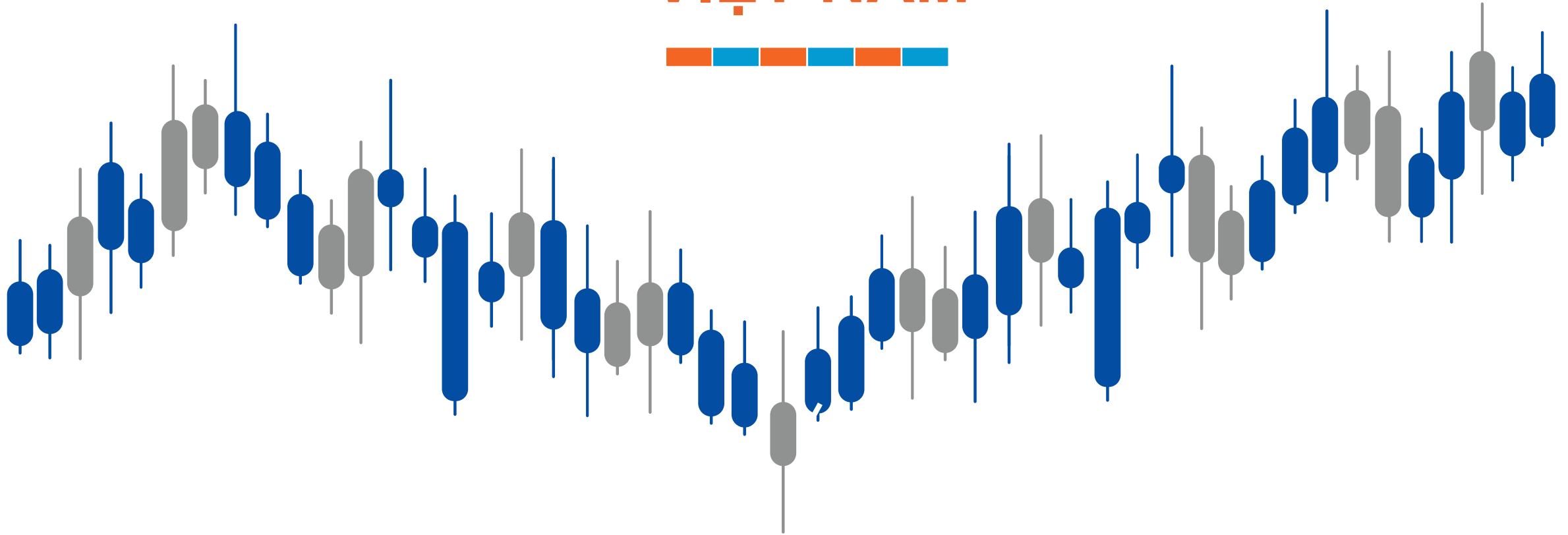
- TTCK châu Âu tăng mạnh khi Anh và EU cũng đã đạt được thỏa thuận thương mại hậu Brexit, điều này cũng đã tác động lên tâm lý tích cực tại Phố Wall. Tuy nhiên, sự không chắc chắn về dự luật gói tài khóa cũng khiến giới đầu tư không quá lạc quan về diễn biến của thị trường, nhưng tâm lý cũng không quá bi quan khi dự luật 900 tỷ USD cũng sẽ có hiệu lực do Quốc hội đã thông qua.
- Phố Wall đóng cửa tăng trong sắc xanh ở các chỉ số chính và chỉ số Dow Jones đóng cửa tăng nhẹ 0.3%. Đồng thời, đồ thị giá vẫn đang trong giai đoạn tích lũy và xu hướng ngắn hạn vẫn duy trì ở mức TĂNG. Chúng tôi kỳ vọng đồ thị giá có thể sẽ sớm kết thúc giai đoạn đi ngang này trong 1-2 phiên tới.



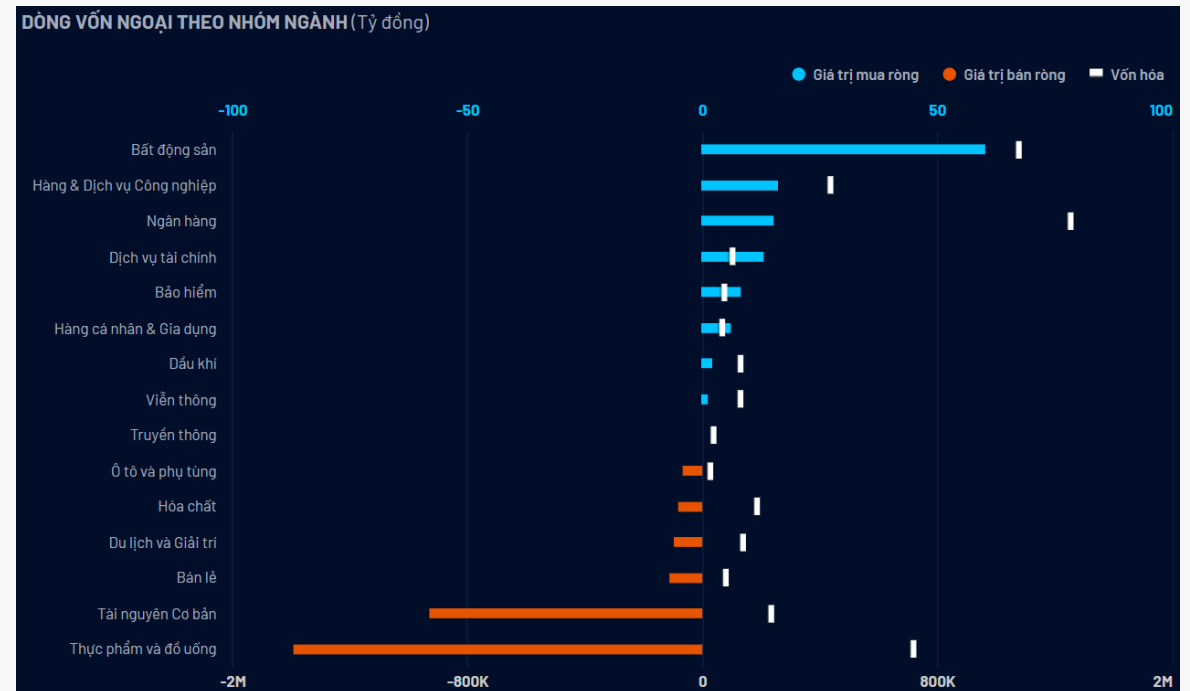
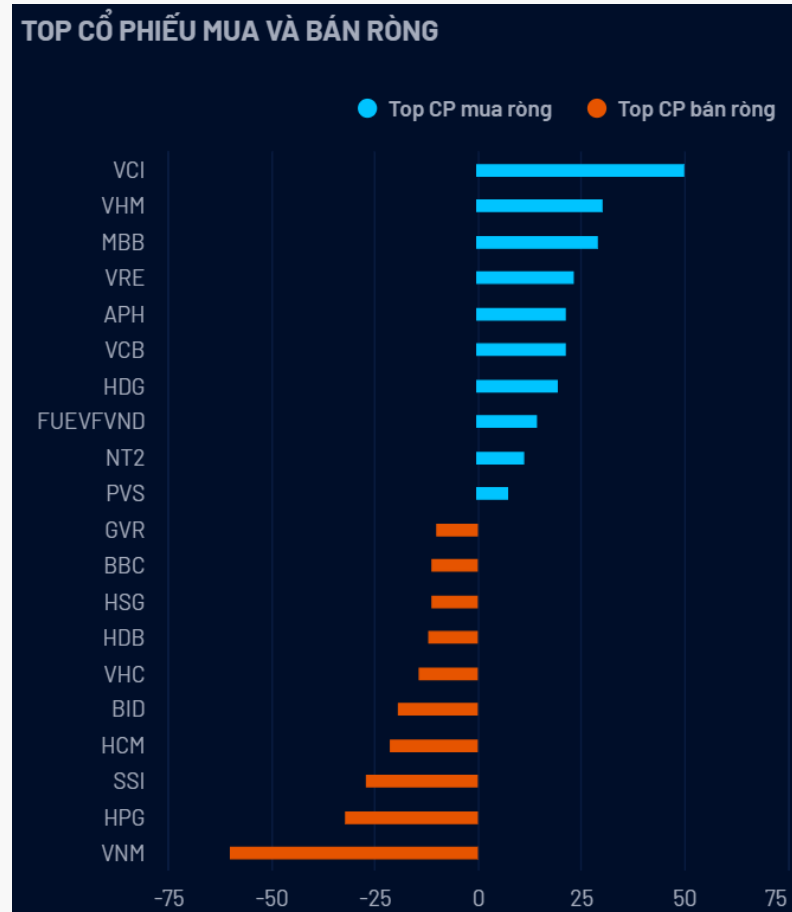
Diễn biến các quỹ ETF

Mã	Ngày	Thay đổi (.000)	M/B ước tính (tỷ)	Tỷ lệ Premium
VanEck	24/12	-	-	-0.08%
DB FTSE	23/12	+85	+68	0.79%
Ishares MSCI Frontier 100 ETF	24/12	-	-	-1.16%
Kim Kindex VN30	22/12	-500	-155	-0.84%
Premia MSCI	23/12	-	-	0.64%
E1VFN30	23/12	-1,000	-18	0.39%
FUEVFN30	23/12	+400	+7	#VALUE!
FUESSVFL	21/12	-	-	0.90%

DIỄN BIẾN THỊ TRƯỜNG VIỆT NAM



Khối ngoại tiếp tục bán ròng nhẹ 48 tỷ



CỔ PHIẾU HÔM NAY

CEO



Mã CP: **CEO** | Tên công ty: **Tập đoàn CEO** | Sàn GD: **HNX**

STOCK RATING
85

ĐIỂM CƠ BẢN
79

SỨC MẠNH GIÁ
91

Xu hướng ngắn hạn: **TĂNG ▲**

Khuyến nghị: **NẮM GIỮ 1-1**

Ngày: **24/12/2020**

Giá đóng cửa: **12,500**

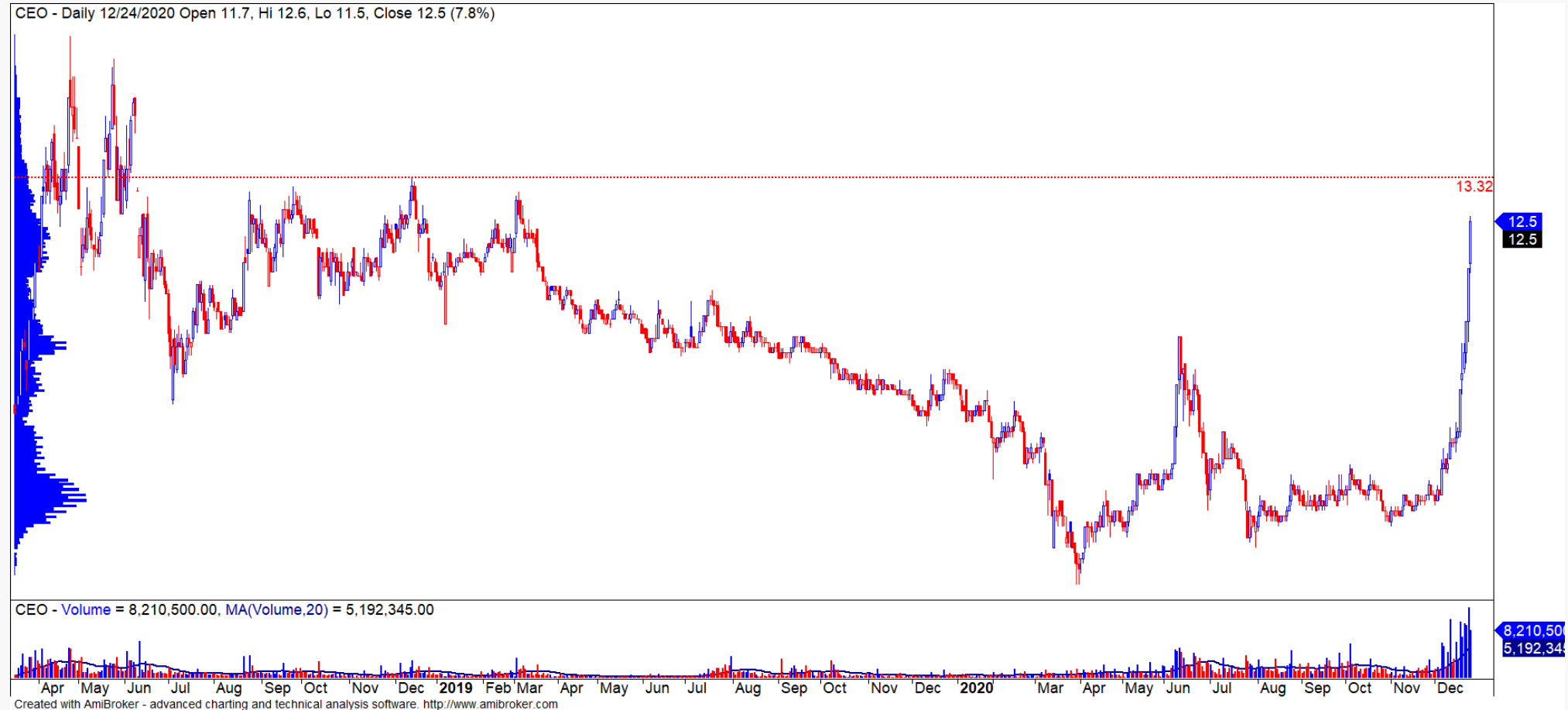
CEO

Kháng cự ngắn hạn	13.32
Hỗ trợ ngắn hạn	10.84
Xu hướng ngắn hạn	TĂNG
Kháng cự trung hạn	15.17
Hỗ trợ trung hạn	9.20
Xu hướng trung hạn	TĂNG

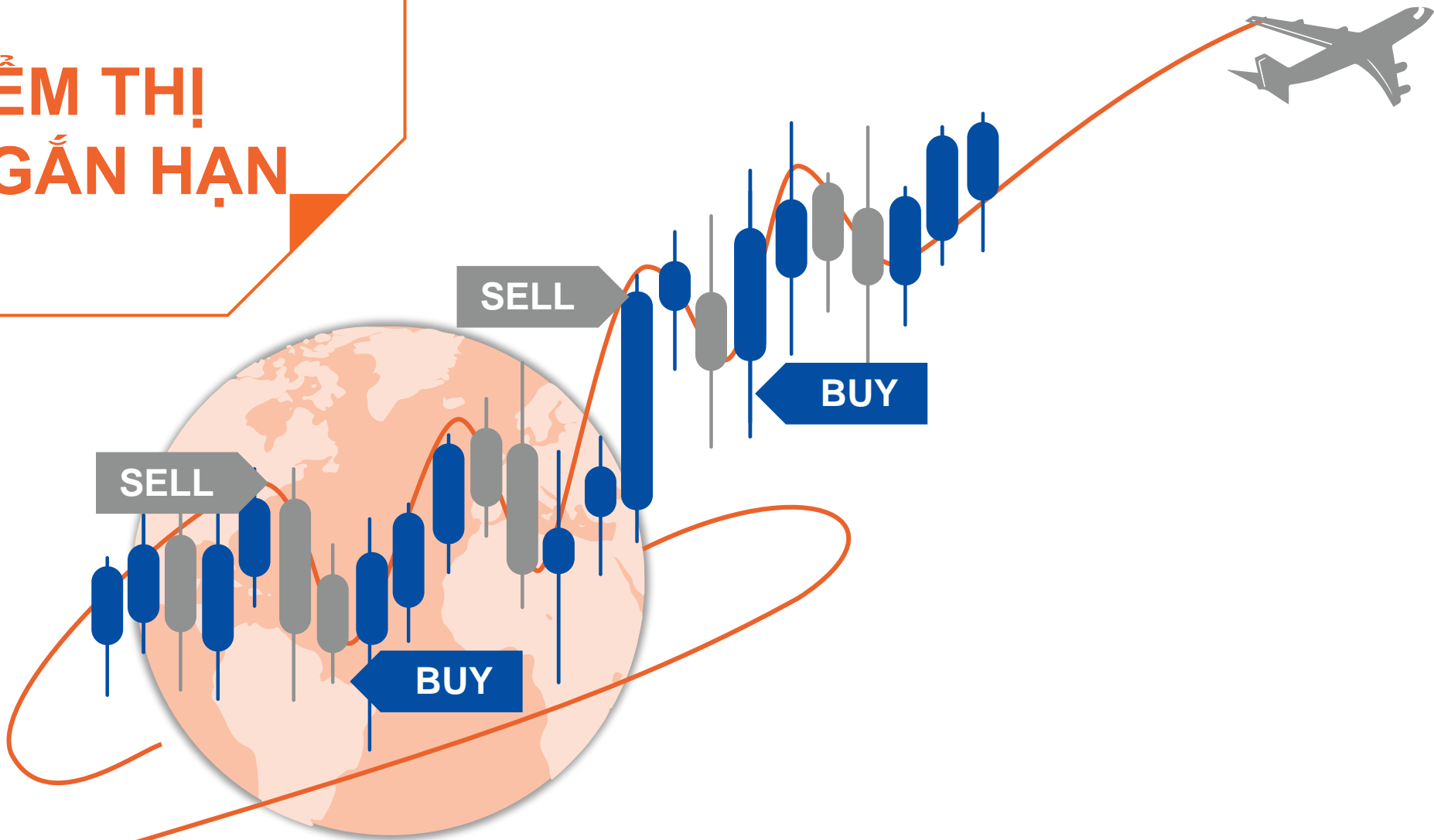
CEO – Tiến về vùng kháng cự mạnh 13.32

- Mức Stock Rating của CEO ở mức 85 điểm, nhưng điểm cơ bản của cổ phiếu này vẫn dưới mức 80 điểm cho nên đà tăng trưởng từ nền tảng cơ bản không cao. Tuy nhiên, sức mạnh giá của cổ phiếu này đạt mức trên 90 điểm cho thấy xung lực tăng giá mạnh. Do đó, về cơ bản, chúng tôi không khuyến nghị mua vào cổ phiếu này do nền tảng cơ bản thấp.
- Phú Quốc chính thức được trở thành thành phố là yếu tố hỗ trợ chính cho đà tăng của CEO trong thời gian qua.
- Đồ thị giá của CEO đã vượt qua mức mục tiêu ngắn hạn từ hệ thống định lượng của chúng tôi là 8.79 cho nên chiến lược phù hợp trong giai đoạn này là nắm giữ. Tuy nhiên, đồ thị giá đang tiến về gần mức kháng cự mạnh 13.32 cho nên áp lực điều chỉnh ngắn hạn dự báo gia tăng trong vài phiên tới.
- Chúng tôi cho rằng các nhà đầu tư có thể tiếp tục nắm giữ cổ phiếu này và chỉ nên tham gia mua mới khi đồ thị giá vượt được mức kháng cự 13.32.

CEO – Tiến về vùng kháng cự mạnh 13.32



QUAN ĐIỂM THỊ TRƯỜNG NGẮN HẠN



Quan điểm thị trường ngắn hạn

- Chúng tôi cho rằng thị trường có thể sẽ tiếp tục điều chỉnh và cân bằng trở lại vào cuối phiên với khối lượng giao dịch giảm dần. Đồng thời, thị trường có dấu hiệu bước vào giai đoạn tích lũy cho nên trạng thái đi ngang có thể hình thành trong phiên kế tiếp và dòng tiền có thể sẽ phân hóa giữa các nhóm cổ phiếu.
- Xu hướng ngắn hạn của thị trường chung vẫn duy trì ở mức TĂNG, nhưng đồ thị giá đang giảm về gần mức hỗ trợ quan trọng cho nên các nhà đầu tư cũng nên thận trọng và dừng hoạt động mua mới để hạn chế rủi ro từ thị trường. Do đó, chúng tôi khuyến nghị các nhà đầu tư ngắn hạn có thể cơ cấu lại danh mục và hạn chế mua mới.
- Tham khảo tín hiệu mua/bán cổ phiếu tại: <https://ysradar.yuanta.com.vn/>



DANH MỤC KHUYẾN NGHỊ NGẮN HẠN



Danh mục khuyến nghị ngắn hạn

CP	Giá	Xu hướng ngắn hạn	Xu hướng trung hạn	Ngày khuyến nghị	Giao dịch T+	Giá mua ngắn hạn	Stop loss	%Lợi nhuận	Khuyến nghị
VIB	32.20	TĂNG	TĂNG	7/8/2020	T+100	16.24	31.72	98.27%	NẮM GIỮ
HDC	35.85	TĂNG	TĂNG	4/11/2020	T+37	23.60	35.40	51.91%	NẮM GIỮ
GVR	27.00	TĂNG	TĂNG	4/11/2020	T+37	15.50	26.47	74.19%	HẠN CHẾ MUA MỚI
LCG	13.95	TĂNG	TĂNG	5/11/2020	T+36	10.30	13.37	35.44%	HẠN CHẾ MUA MỚI
SZC	30.65	GIẢM	TĂNG	5/11/2020	T+36	25.75	30.81	19.65%	BÁN
ACB	27.20	GIẢM	TĂNG	5/11/2020	T+36	25.50	27.61	8.29%	BÁN
KDC	37.00	GIẢM	TĂNG	9/11/2020	T+34	35.80	37.08	3.58%	BÁN
CTG	33.60	GIẢM	TĂNG	10/11/2020	T+33	30.95	33.62	8.62%	BÁN
SMC	17.70	TĂNG	TĂNG	10/11/2020	T+33	13.00	16.97	36.15%	NẮM GIỮ
AGR	8.21	TĂNG	TĂNG	11/11/2020	T+32	4.87	8.13	68.58%	HẠN CHẾ MUA MỚI
BMP	62.90	TĂNG	TĂNG	11/11/2020	T+32	56.00	62.37	12.32%	NẮM GIỮ
NKG	14.90	TĂNG	TĂNG	12/11/2020	T+31	9.20	14.27	61.96%	NẮM GIỮ
BMI	28.80	GIẢM	TĂNG	13/11/2020	T+30	29.00	29.15	0.51%	BÁN
MWG	116.90	TĂNG	TĂNG	13/11/2020	T+30	111.10	115.08	5.22%	NẮM GIỮ
LPB	12.20	TĂNG	TĂNG	16/11/2020	T+29	11.05	12.12	10.41%	NẮM GIỮ
SSI	28.10	TĂNG	TĂNG	18/11/2020	T+27	18.25	27.13	53.97%	NẮM GIỮ
TIP	42.00	TĂNG	TĂNG	18/11/2020	T+27	29.10	40.47	44.33%	NẮM GIỮ
DBC	50.50	TĂNG	TĂNG	23/11/2020	T+24	44.00	49.45	14.77%	NẮM GIỮ
IMP	55.40	TĂNG	TĂNG	26/11/2020	T+21	54.90	54.11	0.91%	NẮM GIỮ
HPG	39.80	TĂNG	TĂNG	8/12/2020	T+13	38.20	38.12	4.19%	NẮM GIỮ
DCM	13.25	TĂNG	TĂNG	9/12/2020	T+12	12.75	12.99	3.92%	NẮM GIỮ

Danh mục khuyến nghị ngắn hạn

CP	Giá	Xu hướng ngắn hạn	Xu hướng trung hạn	Ngày khuyến nghị	Giao dịch T+	Giá mua ngắn hạn	Stop loss	%Lợi nhuận	Khuyến nghị
CTR	63.00	TĂNG	TĂNG	14/12/2020	T+9	60.80	61.69	3.62%	NẮM GIỮ
D2D	60.00	TĂNG	TĂNG	16/12/2020	T+7	57.90	59.25	3.63%	NẮM GIỮ
REE	47.55	TĂNG	TĂNG	23/12/2020	T+2	48.60	46.32	-2.16%	NẮM GIỮ
BCM	42.00	TĂNG	TĂNG	24/12/2020	T+1	42.80	39.53	-1.87%	NẮM GIỮ



Liên hệ

Phòng Nghiên cứu và Phân tích khối Khách hàng cá nhân

Nguyễn Thế Minh

Giám đốc Nghiên cứu Phân tích

+84 28 3622 6868 ext 3826

minh.nguyen@yuanta.com.vn

Quách Đức Khánh

Chuyên viên phân tích cao cấp

+84 28 3622 6868 ext 3833

khanh.quach@yuanta.com.vn

Phạm Tấn Phát

Chuyên viên phân tích cao cấp

+84 28 3622 6868 ext 3880

phat.pham@yuanta.com.vn

Lý Thị Hiền

Trưởng phòng Nghiên cứu Phân tích

+84 28 3622 6868 ext 3908

hien.ly@yuanta.com.vn

Nguyễn Trịnh Ngọc Hồng

Chuyên viên phân tích

+84 28 3622 6868 ext 3832

hong.nguyen@yuanta.com.vn

Global Disclaimer

© 2020 Yuanta. All rights reserved. The information in this report has been compiled from sources we believe to be reliable, but we do not hold ourselves responsible for its completeness or accuracy. It is not an offer to sell or solicitation of an offer to buy any securities. All opinions and estimates included in this report constitute our judgment as of this date and are subject to change without notice.

This report provides general information only. Neither the information nor any opinion expressed herein constitutes an offer or invitation to make an offer to buy or sell securities or other investments. This material is prepared for general circulation to clients and is not intended to provide tailored investment advice and does not take into account the individual financial situation and objectives of any specific person who may receive this report. Investors should seek financial advice regarding the appropriateness of investing in any securities, investments or investment strategies discussed or recommended in this report. The information contained in this report has been compiled from sources believed to be reliable but no representation or warranty, express or implied, is made as to its accuracy, completeness or correctness. This report is not (and should not be construed as) a solicitation to act as securities broker or dealer in any jurisdiction by any person or company that is not legally permitted to carry on such business in that jurisdiction.

Yuanta research is distributed in the United States only to Major U.S. Institutional Investors (as defined in Rule 15a-6 under the Securities Exchange Act of 1934, as amended and SEC staff interpretations thereof). All transactions by a US person in the securities mentioned in this report must be effected through a registered broker-dealer under Section 15 of the Securities Exchange Act of 1934, as amended. Yuanta research is distributed in Taiwan by Yuanta Securities Investment Consulting. Yuanta research is distributed in Hong Kong by Yuanta Securities (Hong Kong) Co. Limited, which is licensed in Hong Kong by the Securities and Futures Commission for regulated activities, including Type 4 regulated activity (advising on securities). In Hong Kong, this research report may not be redistributed, retransmitted or disclosed, in whole or in part or and any form or manner, without the express written consent of Yuanta Securities (Hong Kong) Co. Limited.