

# Morning Note

04/01/2021

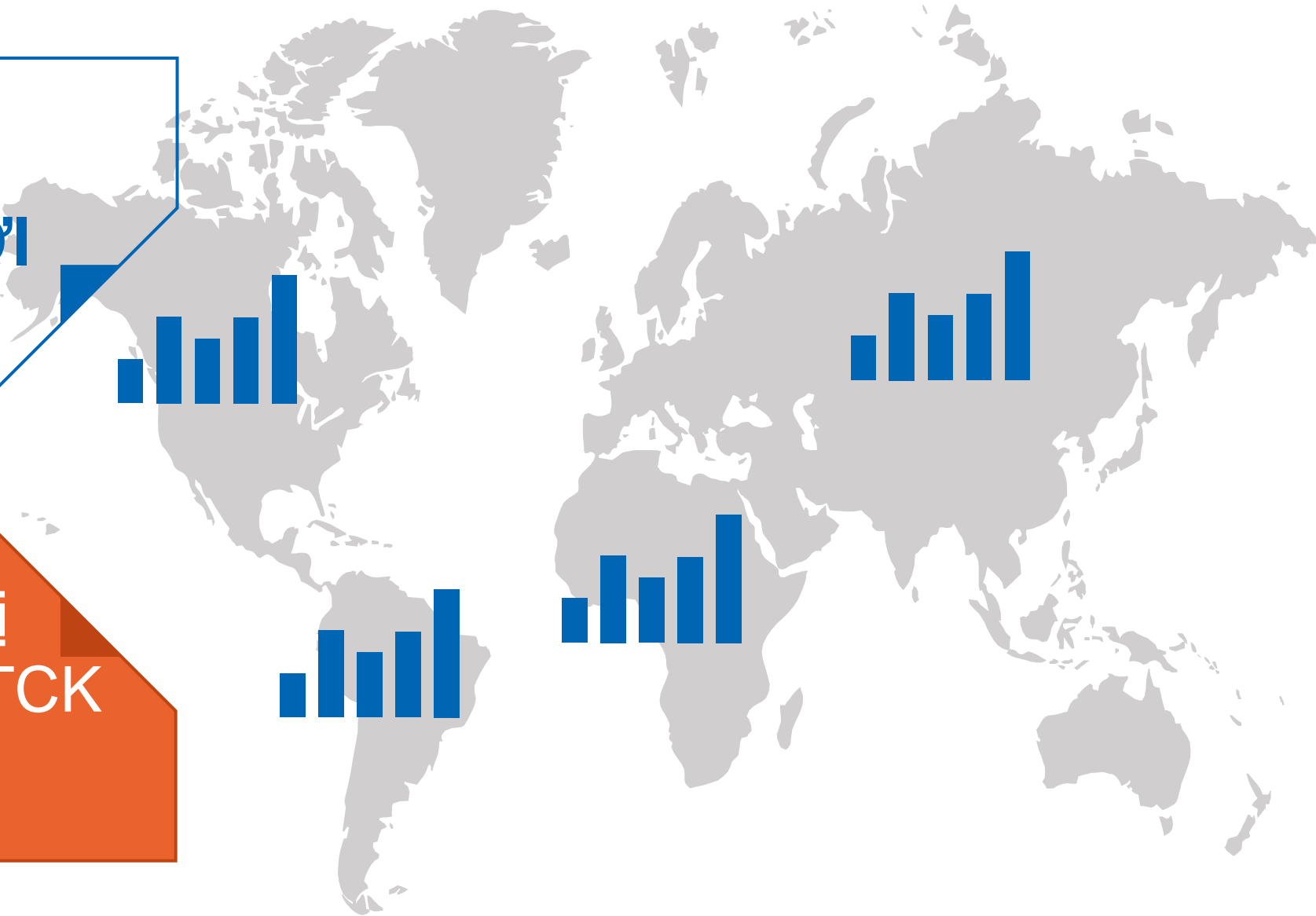


VNI tiếp tục giằng co  
quanh 1,103 điểm – DHC



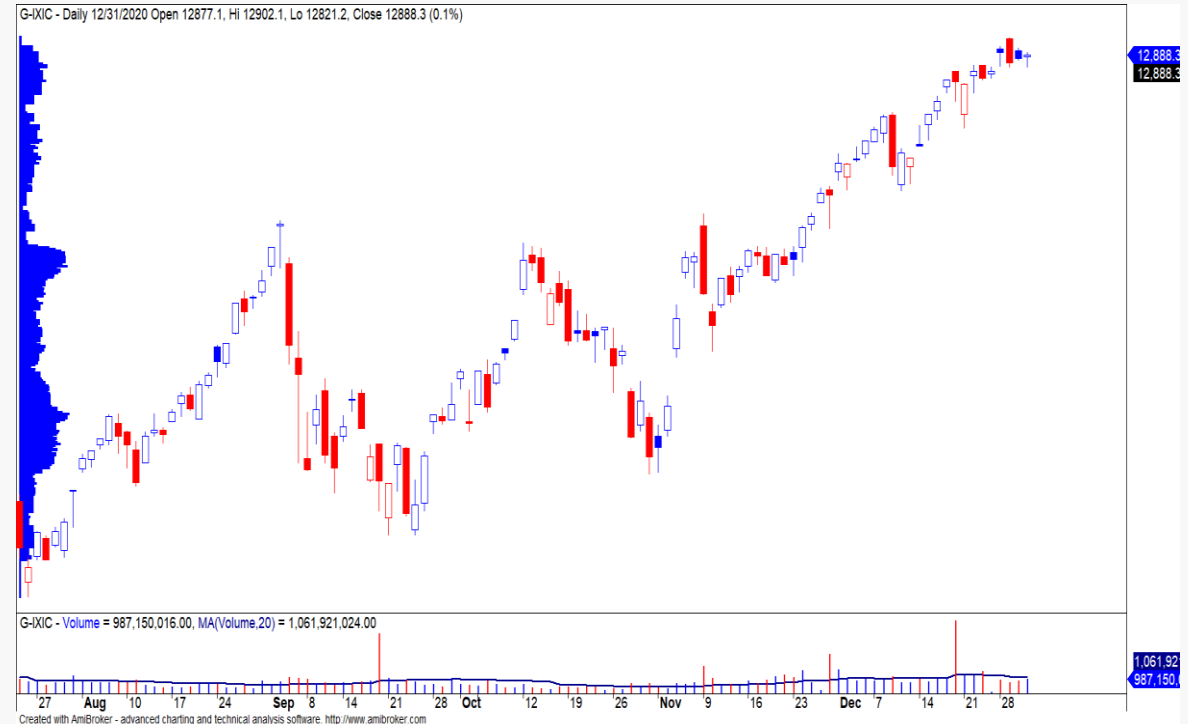
## DIỄN BIẾN THỊ TRƯỜNG THẾ GIỚI

Nhận định diễn biến thị trường hàng hóa và TTCK thế giới



# Các chỉ số chứng khoán xác lập đỉnh mới

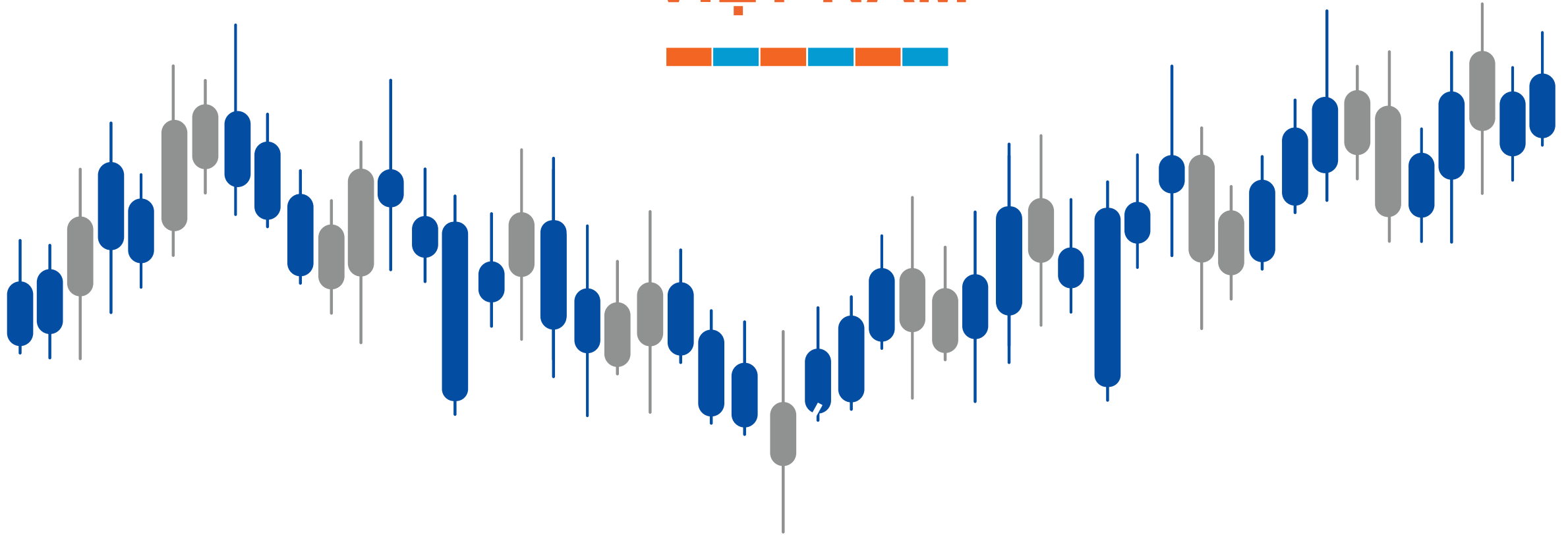
- Phố Wall đóng cửa trong sắc xanh và các chỉ số xác lập đỉnh mới khi tâm lý lạc quan về vắc xin và triển vọng gói kích thích tài khóa mới.
- Chỉ số Dow Jones đóng cửa tăng 0.6% và tổng kết năm 2020 tăng 7.2% so với năm 2019. Trong khi đó, chỉ số Nasdaq ghi nhận mức tăng ấn tượng trong năm 2020 là 43.6% so với năm 2019. Đồng thời, xu hướng ngắn hạn của các chỉ số vẫn duy trì ở mức TĂNG, nhưng rủi ro ngắn hạn có dấu hiệu gia tăng lên chỉ số Nasdaq.



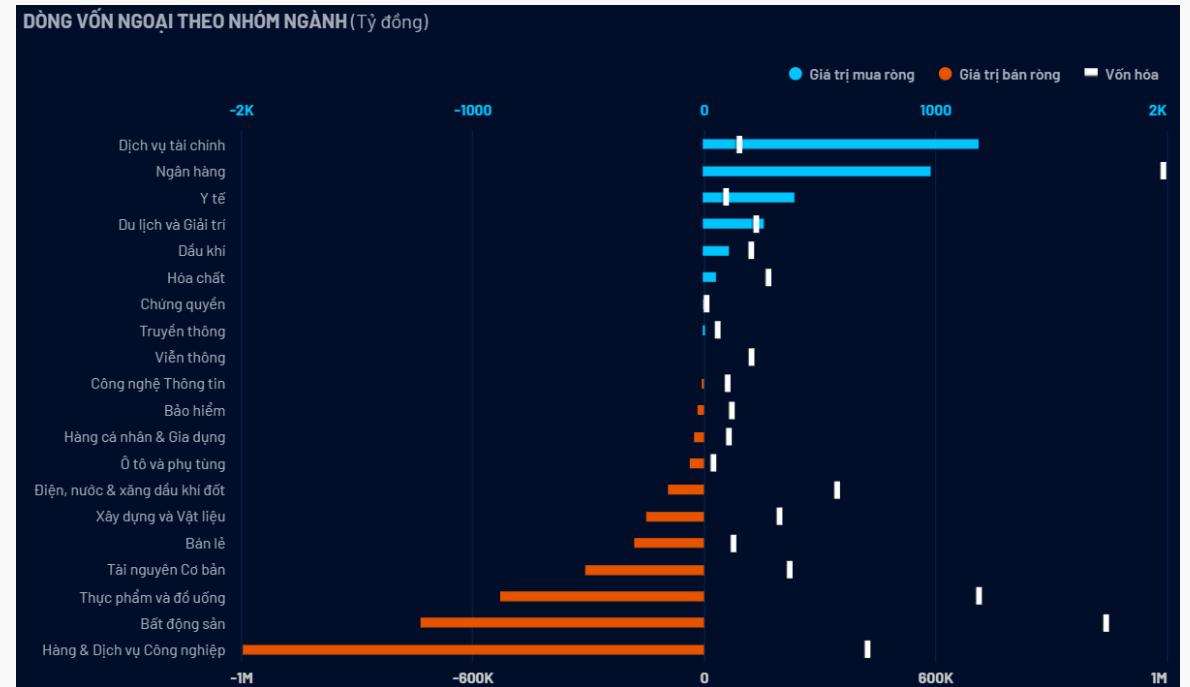
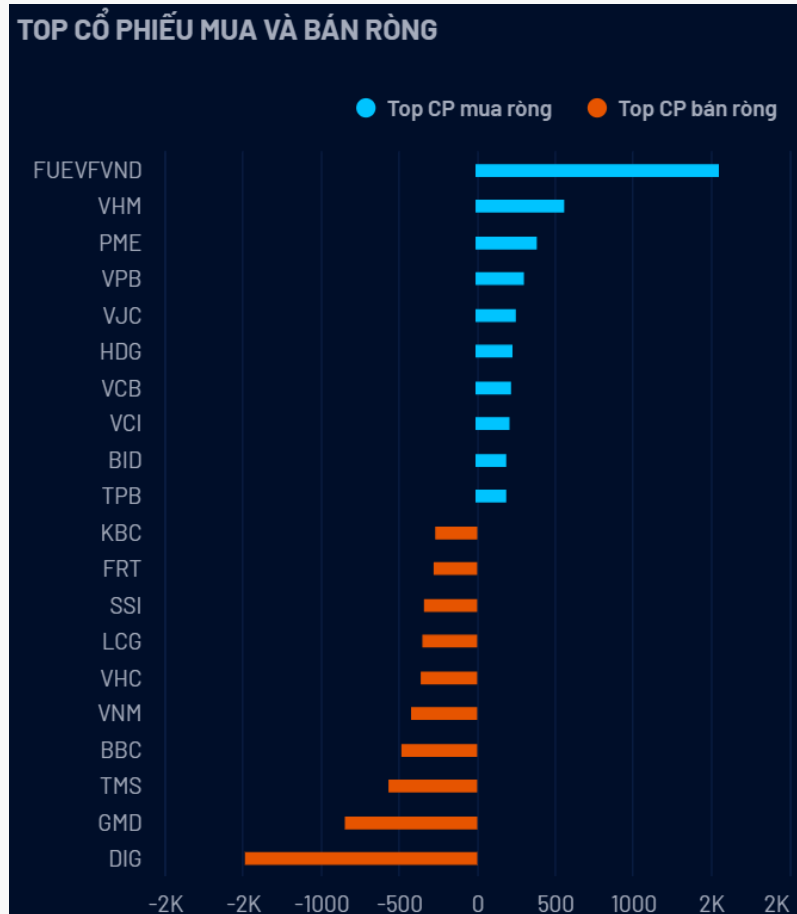
# Diễn biến các quỹ ETF

Mã	Ngày	Thay đổi (.000)	M/B ước tính (tỷ)	Tỷ lệ Premium
VanEck	31/12	-	-	-0.18%
DB FTSE	30/12	+40	+32	1.45%
Ishares MSCI Frontier 100 ETF	31/12	-	-	-1.43%
Kim Kindex VN30	29/12	-	-	-0.29%
Premia MSCI	30/12	-	-	0.68%
E1VFN30	30/12	-	-	-0.11%
FUEVFN30	30/12	+1,200	+29	#VALUE!
FUESSVFL	21/12	-	-	0.90%

# DIỄN BIẾN THỊ TRƯỜNG VIỆT NAM



# Khối ngoại bán ròng 2,466 tỷ trong tháng 12





Yuanta  
Securities Vietnam



YS Radar

**CỔ PHIẾU HÔM NAY**

**DHC**





## DHC

Kháng cự ngắn hạn	61.95
Hỗ trợ ngắn hạn	57.16
Xu hướng ngắn hạn	<b>TĂNG</b>
Kháng cự trung hạn	65.09
Hỗ trợ trung hạn	53,67
Xu hướng trung hạn	<b>TĂNG</b>



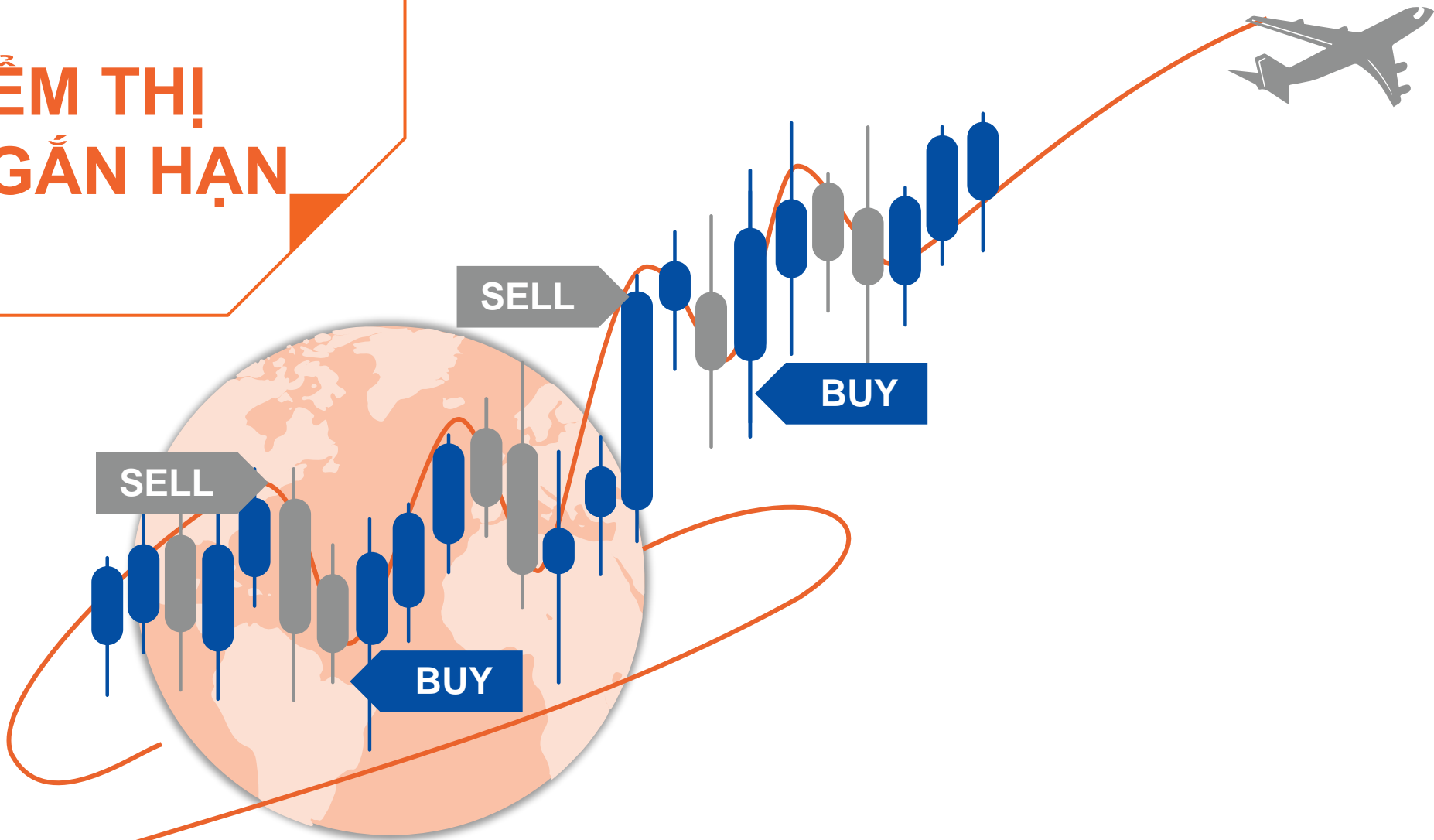
# DHC – Không nên mua mới trong ngắn hạn

- Mức Stock Rating của DHC ở mức 94 điểm, trong đó điểm cơ bản và sức mạnh giá đều trên 80 điểm cho nên chúng tôi duy trì đánh giá TÍCH CỰC mức xếp hạng tăng trưởng của cổ phiếu này.
- Đồ thị giá của DHC có dấu hiệu thoát khỏi giai đoạn đi ngang và xác lập mức cao nhất 52 tuần cho thấy xu hướng TĂNG ngắn và trung hạn bền vững hơn. Tuy nhiên, theo đánh giá của chúng tôi, đồ thị giá đã vượt qua mức mục tiêu 55.59 từ mô hình định lượng của chúng tôi, nhưng tỷ lệ Reward/Risk ở mức thấp cho các vị thế mua mới cho nên chúng tôi không khuyến nghị mua mới ở vùng giá này và chủ yếu duy trì vị thế nắm giữ.

# DHC – Không nên mua mới trong ngắn hạn



# QUAN ĐIỂM THỊ TRƯỜNG NGẮN HẠN



# Quan điểm thị trường ngắn hạn

- Kết thúc năm 2020, chỉ số HNX-Index có mức tăng tốt nhất so với các chỉ số khác với mức tăng hơn 98% so với năm 2019. Chúng tôi cho rằng thị trường có thể điều chỉnh trong các phiên giao dịch đầu tuần và chỉ số VN-Index có thể sẽ tiếp tục giằng co quanh ngưỡng 1,103 điểm. Đồng thời, thị trường vẫn có dấu hiệu bước vào giai đoạn tích lũy cho nên thị trường có thể sẽ tiếp tục trạng thái đi ngang trong ngắn hạn, đặc biệt rủi ro ngắn hạn có chiều hướng gia tăng và dòng tiền suy yếu cho nên xu hướng tăng ngắn hạn đang gặp khó khăn.
- Chúng tôi khuyến nghị các nhà đầu tư ngắn hạn vẫn nắm giữ tỷ trọng cổ phiếu cao trong danh mục và chỉ nên giảm tỷ trọng thấp cho các vị thế mua mới hoặc không nên mua mới ở giai đoạn hiện tại.
- Theo đồ thị tuần, xu hướng trung hạn vẫn duy trì ở mức TĂNG và rủi ro trung hạn vẫn ở mức thấp. Tuy nhiên, áp lực điều chỉnh ngắn hạn gia tăng. Do đó, chúng tôi khuyến nghị các nhà đầu tư trung hạn vẫn nên nắm giữ tỷ trọng cổ phiếu cao trong danh mục và tận dụng các nhịp điều chỉnh để gia tăng tỷ trọng cổ phiếu.
- Tham khảo tín hiệu mua/bán cổ phiếu tại: <https://ysradar.yuanta.com.vn/>



# DANH MỤC KHUYẾN NGHỊ NGẮN HẠN



# Danh mục khuyến nghị ngắn hạn

CP	Giá	Xu hướng ngắn hạn	Xu hướng trung hạn	Ngày khuyến nghị	Giao dịch T+	Giá mua ngắn hạn	Stop loss	%Lợi nhuận	Khuyến nghị
VIB	32.40	TĂNG	TĂNG	7/8/2020	T+106	16.24	31.72	99.50%	NẮM GIỮ
HDC	36.95	TĂNG	TĂNG	4/11/2020	T+43	23.60	35.40	56.57%	NẮM GIỮ
GVR	29.95	TĂNG	TĂNG	4/11/2020	T+43	15.50	26.85	93.23%	HẠN CHẾ MUA MỚI
LCG	14.95	TĂNG	TĂNG	5/11/2020	T+42	10.30	14.22	45.15%	HẠN CHẾ MUA MỚI
SMC	19.50	TĂNG	TĂNG	10/11/2020	T+39	13.00	17.46	50.00%	NẮM GIỮ
AGR	8.60	TĂNG	TĂNG	11/11/2020	T+38	4.87	8.13	76.59%	HẠN CHẾ MUA MỚI
BMP	62.60	TĂNG	TĂNG	11/11/2020	T+38	56.00	62.37	11.79%	NẮM GIỮ
NKG	15.00	TĂNG	TĂNG	12/11/2020	T+37	9.20	14.27	63.04%	NẮM GIỮ
MWG	118.90	TĂNG	TĂNG	13/11/2020	T+36	111.10	115.08	7.02%	NẮM GIỮ
LPB	12.40	TĂNG	TĂNG	16/11/2020	T+35	11.05	12.12	12.22%	NẮM GIỮ
SSI	33.10	TĂNG	TĂNG	18/11/2020	T+33	18.25	29.02	81.37%	NẮM GIỮ
TIP	48.00	TĂNG	TĂNG	18/11/2020	T+33	29.10	41.81	64.95%	NẮM GIỮ
DBC	56.70	TĂNG	TĂNG	23/11/2020	T+30	44.00	54.02	28.86%	NẮM GIỮ
IMP	56.30	TĂNG	TĂNG	26/11/2020	T+27	54.90	54.11	2.55%	NẮM GIỮ
HPG	41.45	TĂNG	TĂNG	8/12/2020	T+19	38.20	39.11	8.51%	NẮM GIỮ
DCM	14.00	TĂNG	TĂNG	9/12/2020	T+18	12.75	13.18	9.80%	NẮM GIỮ
CTR	69.80	TĂNG	TĂNG	14/12/2020	T+15	60.80	63.01	14.80%	NẮM GIỮ
D2D	62.20	TĂNG	TĂNG	16/12/2020	T+13	57.90	59.25	7.43%	NẮM GIỮ
REE	48.95	TĂNG	TĂNG	23/12/2020	T+8	48.60	46.32	0.72%	NẮM GIỮ
BCM	41.20	TĂNG	TĂNG	24/12/2020	T+7	42.80	39.53	-3.74%	NẮM GIỮ
CCL	9.70	TĂNG	TĂNG	29/12/2020	T+4	9.15	9.12	6.01%	NẮM GIỮ



# Liên hệ

## Phòng Nghiên cứu và Phân tích khối Khách hàng cá nhân

### **Nguyễn Thế Minh**

Giám đốc Nghiên cứu Phân tích

+84 28 3622 6868 ext 3826

[minh.nguyen@yuanta.com.vn](mailto:minh.nguyen@yuanta.com.vn)

### **Quách Đức Khánh**

Chuyên viên phân tích cao cấp

+84 28 3622 6868 ext 3833

[khanh.quach@yuanta.com.vn](mailto:khanh.quach@yuanta.com.vn)

### **Phạm Tấn Phát**

Chuyên viên phân tích cao cấp

+84 28 3622 6868 ext 3880

[phat.pham@yuanta.com.vn](mailto:phat.pham@yuanta.com.vn)

### **Lý Thị Hiền**

Trưởng phòng Nghiên cứu Phân tích

+84 28 3622 6868 ext 3908

[hien.ly@yuanta.com.vn](mailto:hien.ly@yuanta.com.vn)

### **Nguyễn Trịnh Ngọc Hồng**

Chuyên viên phân tích

+84 28 3622 6868 ext 3832

[hong.nguyen@yuanta.com.vn](mailto:hong.nguyen@yuanta.com.vn)

# Global Disclaimer

© 2020 Yuanta. All rights reserved. The information in this report has been compiled from sources we believe to be reliable, but we do not hold ourselves responsible for its completeness or accuracy. It is not an offer to sell or solicitation of an offer to buy any securities. All opinions and estimates included in this report constitute our judgment as of this date and are subject to change without notice.

This report provides general information only. Neither the information nor any opinion expressed herein constitutes an offer or invitation to make an offer to buy or sell securities or other investments. This material is prepared for general circulation to clients and is not intended to provide tailored investment advice and does not take into account the individual financial situation and objectives of any specific person who may receive this report. Investors should seek financial advice regarding the appropriateness of investing in any securities, investments or investment strategies discussed or recommended in this report. The information contained in this report has been compiled from sources believed to be reliable but no representation or warranty, express or implied, is made as to its accuracy, completeness or correctness. This report is not (and should not be construed as) a solicitation to act as securities broker or dealer in any jurisdiction by any person or company that is not legally permitted to carry on such business in that jurisdiction.

Yuanta research is distributed in the United States only to Major U.S. Institutional Investors (as defined in Rule 15a-6 under the Securities Exchange Act of 1934, as amended and SEC staff interpretations thereof). All transactions by a US person in the securities mentioned in this report must be effected through a registered broker-dealer under Section 15 of the Securities Exchange Act of 1934, as amended. Yuanta research is distributed in Taiwan by Yuanta Securities Investment Consulting. Yuanta research is distributed in Hong Kong by Yuanta Securities (Hong Kong) Co. Limited, which is licensed in Hong Kong by the Securities and Futures Commission for regulated activities, including Type 4 regulated activity (advising on securities). In Hong Kong, this research report may not be redistributed, retransmitted or disclosed, in whole or in part or and any form or manner, without the express written consent of Yuanta Securities (Hong Kong) Co. Limited.