

Market Today: Các chỉ số đóng cửa ở mức cao nhất phiên

01/03/2021

Diễn biến thị trường trong phiên

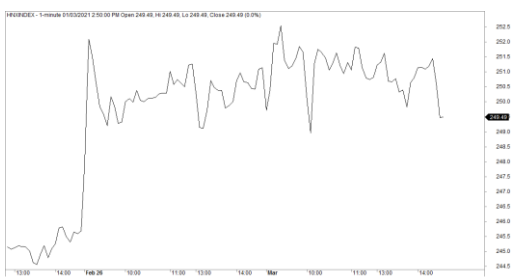
Rating	VNI	HNI	UPCOM
<b>Điểm</b>	1,186.17	252.37	77.15
% ngày	1.51%	1.26%	0.67%
% tuần	0.95%	6.05%	0.76%
% tháng	14.55%	20.84%	8.54%
% năm	34.46%	130.31%	40.15%
<b>GTGD (Tỷ VND)</b>			
Trong ngày	15,869	2,202	1,160
TB 1 tuần	14,660	2,190	979
TB 1 tháng	14,149	1,881	796
<b>Khối ngoại (Tỷ VND)</b>			
Mua	1,359.22	13.35	21.72
Bán	1,568.45	30.16	22.01
Giá trị ròng	-209.22	-16.81	-0.29
<b>Độ rộng TT</b>			
Mã Tăng	269	146	173
Mã Giảm	68	61	97
Không Đổi	77	155	633
<b>Chỉ số chính</b>			
P/E	17.94	16.60	27.71
Vốn hóa TT (ngàn tỷ)	4,387	287	1,036
LS Cổ tức	2.69%	3.40%	3.72%

Nguồn: Bloomberg – YSVN

VNINDEX



HNIINDEX



DIỄN BIẾN THỊ TRƯỜNG

Các chỉ số thị trường bật tăng mạnh tiếp nối đà hồi phục cuối tuần trước. Đà tăng của TTCK thế giới trong bối cảnh lợi suất TPCP 10 năm giảm trở lại cũng như các dữ liệu vĩ mô tích cực trong 2 tháng đầu năm 2021.

Kết thúc phiên giao dịch đầu tiên của tháng 03.2021, các chỉ số chính đều đóng cửa ở mức cao nhất phiên với VN-Index dừng tại 1186.17 điểm tăng 1.51%. Chỉ số HNX-Index tăng 1.26% neo tại 252.37 điểm; chỉ số Upcom-Index cùng chiều tăng 0.67%. Giá trị giao dịch khớp lệnh toàn thị trường đạt 17,675 tỷ đồng tăng 8% so với phiên liền trước.

Thị trường tăng điểm với nhiều nhóm ngành tăng mạnh trong phiên hôm nay như nhóm Tài Chính như BVH (+4.6%), SSI (+5.4%), LPB (+6.8%), STB (+4.1%), Dầu khí gồm PVD (+4.3%), PVS (+3.6%), Vật liệu Xây Dựng như HSG (+5.7%), NKG (+6.8%) ...

Khối ngoại duy trì động thái bán ròng với giá trị hơn 226 tỷ đồng toàn thị trường. Mã HPG (1673 tỷ) dẫn đầu ở chiều bán ròng theo sau bởi CTG (96 tỷ), KVN (79 tỷ). Ngược lại, NĐT nước ngoài mua ròng PLX (130 tỷ), HSG (21 tỷ).

QUAN ĐIỂM THỊ TRƯỜNG NGẮN HẠN

Chúng tôi cho rằng thị trường có thể sẽ tiếp tục đà tăng trong phiên kế tiếp và chỉ số VN-Index có thể sẽ kiểm định lại ngưỡng 1,200 điểm. Đồng thời, chúng tôi đánh giá thị trường có dấu hiệu bước vào giai đoạn biến động mạnh theo chiều hướng tích cực cho nên chúng tôi vẫn nghiêng về kịch bản chỉ số VN-Index sớm vượt mức 1,200 điểm trong vài phiên tới. Điểm tích cực là nhiều nhóm cổ phiếu đã vượt mức đỉnh ngắn hạn cho thấy đồ thị giá có thể mở rộng về các mức cao hơn.

Xu hướng ngắn hạn của thị trường chung vẫn duy trì ở mức TĂNG. Do đó, chúng tôi khuyến nghị các nhà đầu tư ngắn hạn có thể tiếp tục nắm giữ tỷ trọng cổ phiếu cao trong danh mục và tận dụng nhịp điều chỉnh để gia tăng tỷ trọng cổ phiếu và mua mới.

Tham khảo tín hiệu mua/bán cổ phiếu tại: <https://ysradar.yuanta.com.vn/>



We Create **Fortune**

## BIỂU ĐỒ PHÂN TÍCH KỸ THUẬT



Diễn biến thị trường của chỉ số VN-Index



Diễn biến thị trường của chỉ số HNX-Index

Chỉ số	Xu hướng ngắn hạn	Xu hướng trung hạn	Mức kháng cự 1	Mức kháng cự 2	Mức hỗ trợ 1	Mức hỗ trợ 2
Chỉ số VN-Index	<b>TĂNG</b>	<b>TRUNG TÍNH</b>	1200	1230	1050	970
Chỉ số HNX-Index	<b>TĂNG</b>	<b>TRUNG TÍNH</b>	231	248	196	180
Chỉ số VN30	<b>TĂNG</b>	<b>TRUNG TÍNH</b>	1183	1192	1042	960
Chỉ số VNMidcaps	<b>TĂNG</b>	<b>TRUNG TÍNH</b>	992	1,030	969	963
Chỉ số VNSmallcaps	<b>TĂNG</b>	<b>TRUNG TÍNH</b>	835	845	822	804

We Create Fortune

Sàn GDCK TPHCM (HSX)			Sàn GDCK Hà Nội (HSX)			Sàn GDCK UPCoM (UPCoM)		
	Điểm	Chg%		Điểm	Chg%		Điểm	Chg%
VNI	1186.17	1.51%	HNI	252.37	1.26%	UPCoM	77.15	0.67%
VN30	1191.83	1.55%	HN30	375.25	2.69%			
VN Mid	1415.12	2.20%	VNX AllSh	1142.43	1.63%			
VN Small	1184.59	2.33%						

GDKN	GTGD (tỷ VND)		GDKN	GTGD (tỷ VND)		GDKN	GTGD (tỷ VND)	
Mua	1359.22		Mua	13.35		Mua	21.72	
Bán	1568.45		Bán	30.16		Bán	22.01	
GT ròng	-209.22		GT ròng	-16.81		GT ròng	-0.29	

Mã tăng lớn nhất*	Giá trị thay đổi (VND)	Chg%	Mã tăng lớn nhất*	Giá trị thay đổi (VND)	Chg%	Mã tăng lớn nhất*	Giá trị thay đổi (VND)	Chg%
RAL	14000	6.99%	IDV	6400	9.91%	EIN	2594	14.33%
TLH	590	6.97%	SCI	5300	9.85%	DDV	1330	14.00%
LCG	1100	6.96%	L14	5900	8.18%	BSR	922	7.50%
PET	1150	6.95%	NRC	1900	8.02%	OIL	643	5.54%
GTN	1750	6.94%	LAS	400	4.76%	APF	3029	5.37%

Mã giảm lớn nhất*	Giá trị thay đổi (VND)	Chg%	Mã giảm lớn nhất*	Giá trị thay đổi (VND)	Chg%	Mã giảm lớn nhất*	Giá trị thay đổi (VND)	Chg%
BBC	-3900	-6.14%	S99	-1200	-3.68%	BTV	-4500	-14.42%
TDH	-400	-5.24%	DNP	-600	-2.79%	VLB	-6997	-11.74%
SGT	-600	-3.70%	CSC	-900	-2.65%	HNE	-457	-3.17%
TSC	-90	-2.52%	SHN	-100	-1.14%	SIP	-2397	-1.17%
NAF	-500	-2.28%	DHT	-200	-0.38%	MML	-360	-0.71%

\*GTVH > 500 tỷ đồng, GTDG >1.5 tỷ đồng

GTVH cao nhất	Tỷ đồng		GTVH cao nhất	Tỷ đồng		GTVH cao nhất	Tỷ đồng	
VCB	367,921		THD	70,420		ACV	164,651	
VIC	366,994		SHB	28,436		MCH	67,483	
VHM	338,820		VCS	14,112		VEA	59,284	
VNM	220,699		IDC	11,970		BSR	40,995	
BID	177,371		PVS	11,137		MSR	23,767	

KLGD nhiều nhất	Khối lượng	TB 30 ngày	KLGD nhiều nhất	Khối lượng	TB 30 ngày	KLGD nhiều nhất	Khối lượng	TB 30 ngày
LPB	36,421,300	12,909,653	SHB	28,008,852	23,432,348	BSR	36,722,839	14,374,750
STB	36,039,100	22,673,247	PVS	16,244,377	13,281,722	OIL	3,675,647	1,443,255
HPG	22,128,200	25,474,513	SHS	10,541,419	6,842,861	PAS	2,023,900	1,123,473
MBB	22,065,400	20,053,273	NVB	8,188,010	6,152,214	KSH	1,823,675	1,123,909
TCB	21,612,200	16,503,247	HUT	5,582,674	4,782,985	SBS	1,498,660	1,601,983

Nguồn: Bloomberg & YSVN

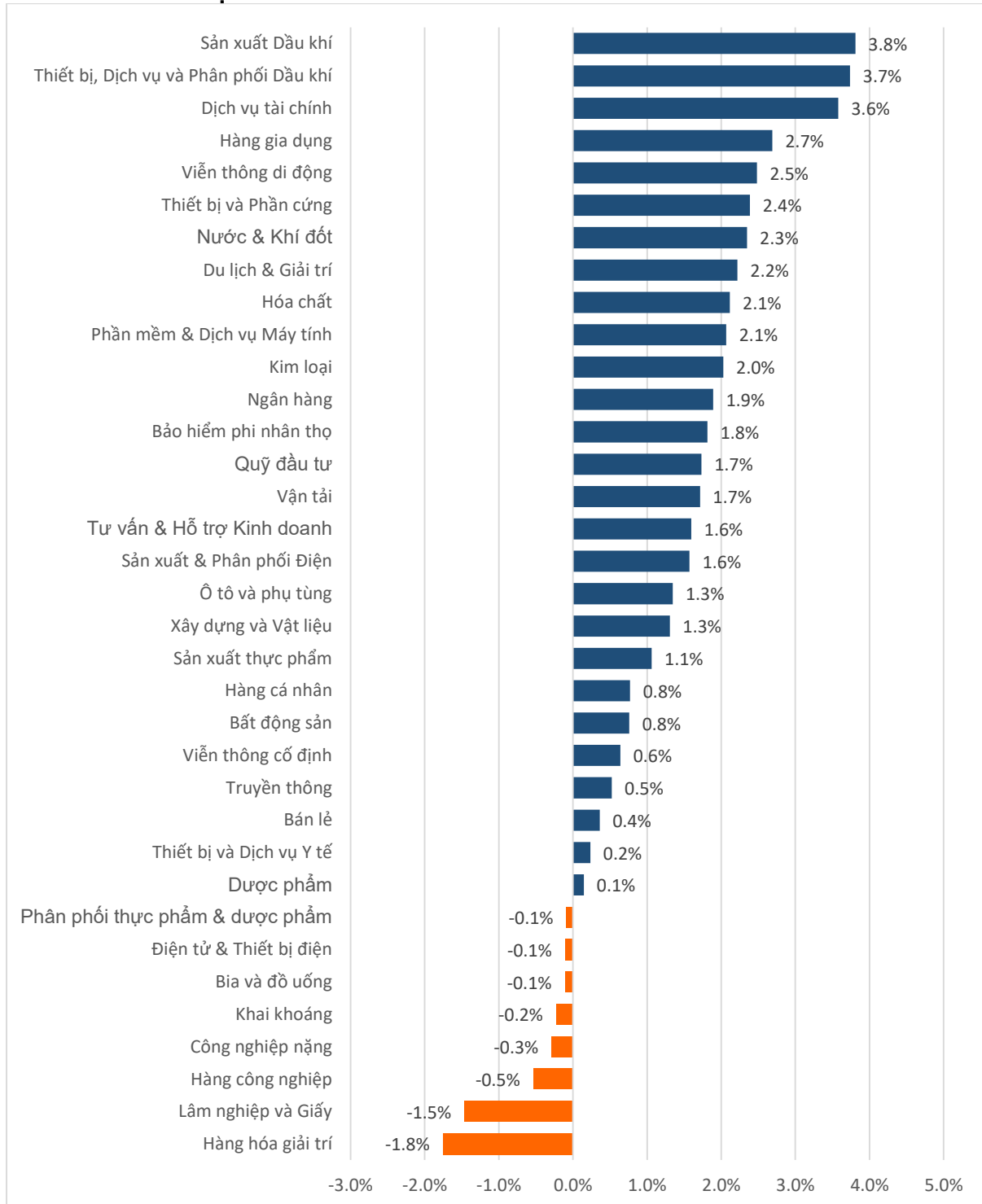
Nguồn: Bloomberg & YSVN

Nguồn: Bloomberg & YSVN



We Create Fortune

## DIỄN BIẾN GIAO DỊCH CÁC NHÓM NGÀNH



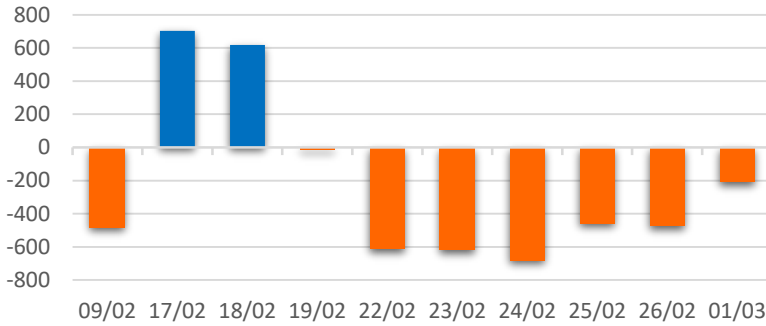
Nguồn: FiinPro – YSVN



We Create **Fortune**

## THÔNG KÊ GIAO DỊCH KHỐI NGOẠI

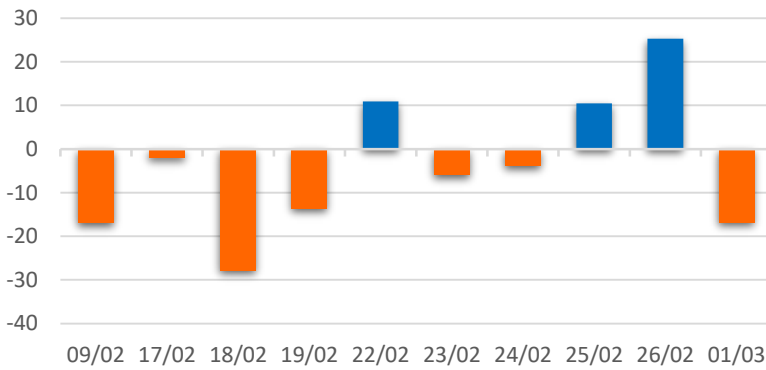
Diễn biến Mua/Bán ròng Khối ngoại HSX



Mã CK	Giá trị mua ròng (tr. VND)	Mã CK	Giá trị Bán ròng (tr. VND)
PLX	129,914	HPG	166,843
HSG	20,624	CTG	96,251
SSI	19,392	VNM	79,195
STB	16,532	HDG	45,639
PDR	16,215	KDH	25,835

TOP 5 Cổ phiếu khối ngoại Mua/Bán trên sàn HSX

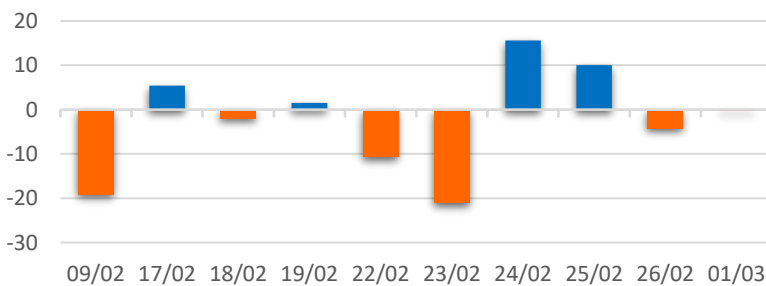
Diễn biến Mua/Bán ròng Khối ngoại HNX



Mã CK	Giá trị mua ròng (tr. VND)	Mã CK	Giá trị Bán ròng (tr. VND)
NVB	9,316	SHS	15,087
SHB	277	HUT	2,550
SZB	170	S99	2,349
EID	129	INN	2,124
LAS	123	VCS	1,722

TOP 5 Cổ phiếu khối ngoại Mua/Bán trên sàn HNX

Diễn biến Mua/Bán ròng Khối ngoại  
UPCOM



Mã CK	Giá trị mua ròng (tr. VND)	Mã CK	Giá trị Bán ròng (tr. VND)
CTR	3,979	QNS	1,869
MML	2,020	MSR	808
MCH	1,428	SGP	327
ACV	460	VEA	281
QTP	347	AAS	265

TOP 5 Cổ phiếu khối ngoại Mua/Bán trên sàn UPCoM

Nguồn: FiinPro – YSVN



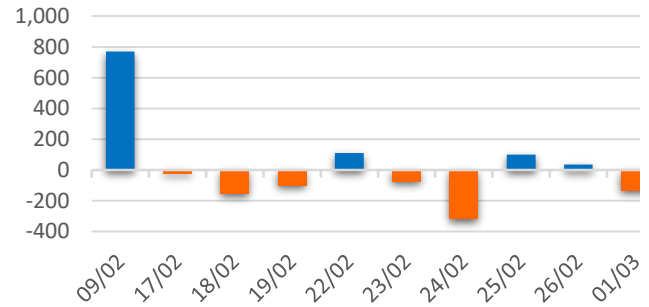
We Create **Fortune**

## THỐNG KÊ GIAO DỊCH TỰ DOANH

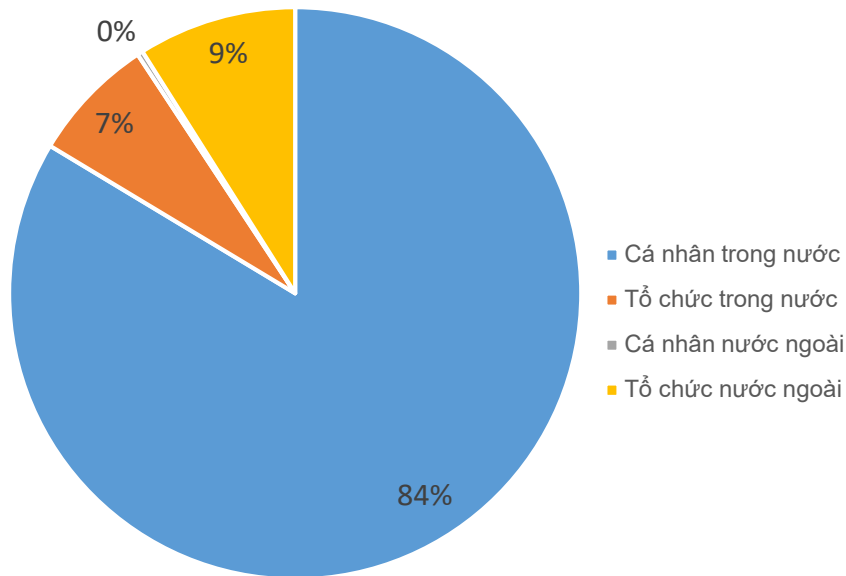
Mã CK	Giá trị mua ròng (tr. VND)	Mã CK	Giá trị Bán ròng (tr. VND)
<b>HDG</b>	36,203	<b>PLX</b>	82,420
<b>MWG</b>	24,307	<b>FPT</b>	26,838
<b>GAS</b>	13,679	<b>MSN</b>	10,587
<b>HPG</b>	11,020	<b>IJC</b>	10,054
<b>KDH</b>	4,275	<b>MBB</b>	7,676

Top 5 các mã đạt GDTD lớn nhất

Giá trị giao dịch tự doanh mua/bán ròng (tỷ đồng)



## CƠ CẤU THỊ TRƯỜNG CHỨNG KHOÁN VIỆT NAM

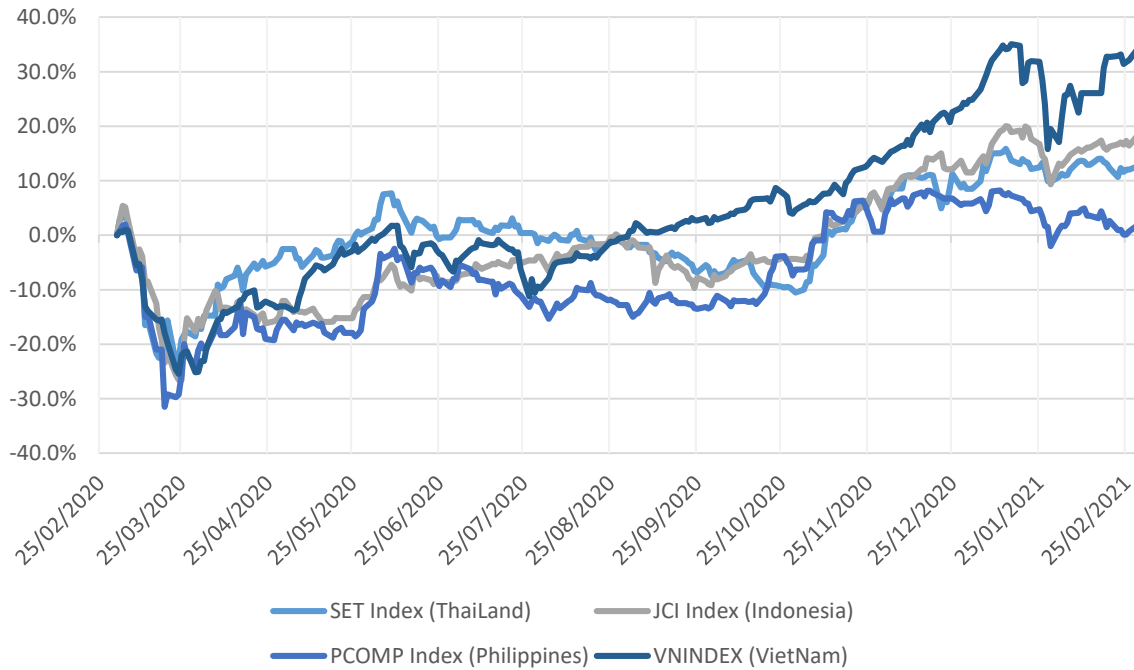


Nguồn: FiinPro – YSVN



We Create Fortune

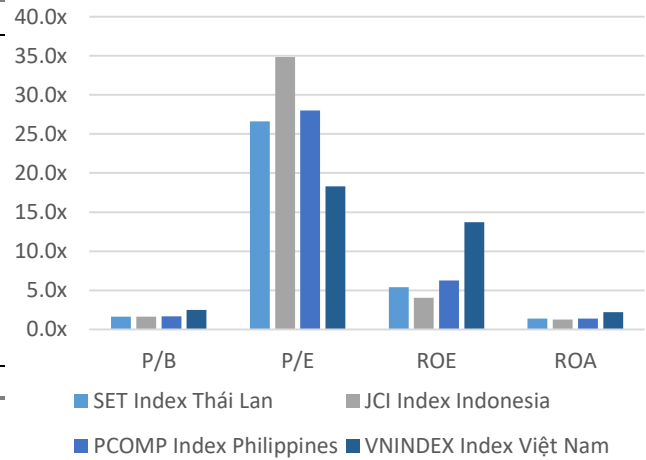
### Diễn biến các thị trường trong khu vực



Dữ liệu thị trường các quốc gia trong khu vực

		Thái Lan	Indonesia	Philippines	Việt Nam
P/B		1.6x	1.6x	1.7x	2.5x
P/E		26.6x	34.8x	28.0x	18.3x
ROE	%	5.42	4.05	6.27	13.70
ROA	%	1.37	1.26	1.40	2.23
Vốn hóa	Tỷ USD	558.91	513.07	177.23	189.61
GTGD	Tỷ USD	3.70	1.42	0.18	0.59
LS cổ tức	%	2.55	2.22	1.60	1.33

Nguồn: Bloomberg & YSVN





We Create **Fortune**

## CÔNG TY CỔ PHẦN CHỨNG KHOÁN YUANTA VIỆT NAM

### Phòng phân tích khối khách hàng cá nhân

**Nguyễn Thế Minh**

**Giám đốc Nghiên cứu Phân tích**

+84 28 3622 6868 ext 3826  
minh.nguyen@yuantan.com.vn

**Lý Thị Hiền**

**Trưởng phòng NC-PT**

+84 28 3622 6868 ext 3908  
hien.ly@yuantan.com.vn

**Quách Đức Khánh**

**Chuyên viên phân tích cao cấp**

+84 28 3622 6868 ext 3833  
khanh.quach@yuantan.com.vn

**Khổng Hữu Hiệp**

**Chuyên viên phân tích cao cấp**

+84 28 3622 6868 ext 3912  
hiep.khong@yuantan.com.vn

**Nguyễn Trịnh Ngọc Hồng**

**Chuyên viên phân tích cao cấp**

+84 28 3622 6868 ext 3832  
hong.nguyen@yuantan.com.vn

**Phạm Tấn Phát**

**Chuyên viên phân tích cao cấp**

+84 28 3622 6868 ext 3880  
phat.pham@yuantan.com.vn

### Phòng Môi giới khách hàng cá nhân

**Nguyễn Thanh Tùng**

**Giám đốc Môi giới Hội Sở**

+84 28 3622 6868 ext 3609  
tung.nguyen@yuantan.com.vn

**Phạm Đắc Thành**

**Giám đốc Khu vực Miền Bắc**

+84 28 3622 6868 ext 3416  
thanh.pham@yuantan.com.vn

**Nguyễn Mạnh Hoạt**

**Giám đốc Khu vực Miền Nam (KV TP.HCM)**

+84 28 3622 6868 ext 3847  
hoat.nguyen@yuantan.com.vn

**Lương Kỳ Ty**

**Giám đốc chi nhánh Chợ Lớn**

+84 28 3622 6868 ext 3653  
ty.luong@yuantan.com.vn

**Bùi Quốc Phong**

**Giám đốc chi nhánh Đồng Nai**

+84 28 3622 6868 ext 3701  
phong.bui@yuantan.com.vn

**Võ Thị Thu Thủy**

**Giám đốc chi nhánh Bình Dương**

+84 28 3622 6868 ext 3505  
thuy.vo@yuantan.com.vn

**Nguyễn Việt Quang**

**Giám đốc chi nhánh Hà Nội**

+84 28 3622 6868 ext 3404  
quang.nguyen@yuantan.com.vn

**Võ Đình Tuấn**

**Giám đốc chi nhánh Đà Nẵng**

+84 28 3622 6868 ext 3301  
tuan.vo@yuantan.com.vn

**Đinh Thị Thu Cúc**

**Giám đốc chi nhánh Vũng Tàu**

+84 28 3622 6868 ext 3203  
cuc.dinh@yuantan.com.vn





We Create **Fortune**

## Appendix A: Important Disclosures

### Analyst Certification

Each research analyst primarily responsible for the content of this research report, in whole or in part, certifies that with respect to each security or issuer that the analyst covered in this report: (1) all of the views expressed accurately reflect his or her personal views about those securities or issuers; and (2) no part of his or her compensation was, is, or will be, directly or indirectly, related to the specific recommendations or views expressed by that research analyst in the research report.

### Ratings Definitions

**BUY:** We have a positive outlook on the stock based on our expected absolute or relative return over the investment period. Our thesis is based on our analysis of the company's outlook, financial performance, catalysts, valuation and risk profile. We recommend investors add to their position.

**HOLD-Outperform:** In our view, the stock's fundamentals are relatively more attractive than peers at the current price. Our thesis is based on our analysis of the company's outlook, financial performance, catalysts, valuation and risk profile.

**HOLD-Underperform:** In our view, the stock's fundamentals are relatively less attractive than peers at the current price. Our thesis is based on our analysis of the company's outlook, financial performance, catalysts, valuation and risk profile.

**SELL:** We have a negative outlook on the stock based on our expected absolute or relative return over the investment period. Our thesis is based on our analysis of the company's outlook, financial performance, catalysts, valuation and risk profile. We recommend investors reduce their position.

**Under Review:** We actively follow the company, although our estimates, rating and target price are under review.

**Restricted:** The rating and target price have been suspended temporarily to comply with applicable regulations and/or Yuanta policies.

Note: Yuanta research coverage with a Target Price is based on an investment period of 12 months. Greater China Discovery Series coverage does not have a formal 12 months Target Price and the recommendation is based on an investment period specified by the analyst in the report.

### Global Disclaimer

© 2018 Yuanta. All rights reserved. The information in this report has been compiled from sources we believe to be reliable, but we do not hold ourselves responsible for its completeness or accuracy. It is not an offer to sell or solicitation of an offer to buy any securities. All opinions and estimates included in this report constitute our judgment as of this date and are subject to change without notice.

This report provides general information only. Neither the information nor any opinion expressed herein constitutes an offer or invitation to make an offer to buy or sell securities or other investments. This material is prepared for general circulation to clients and is not intended to provide tailored investment advice and does not take into account the individual financial situation and objectives of any specific person who may receive this report. Investors should seek financial advice regarding the appropriateness of investing in any securities, investments or investment strategies discussed or recommended in this report. The information contained in this report has been compiled from sources believed to be reliable but no representation or warranty, express or implied, is made as to its accuracy, completeness or correctness. This report is not (and should not be construed as) a solicitation to act as securities broker or dealer in any jurisdiction by any person or company that is not legally permitted to carry on such business in that jurisdiction.

Yuanta research is distributed in the United States only to Major U.S. Institutional Investors (as defined in Rule 15a-6 under the Securities Exchange Act of 1934, as amended and SEC staff interpretations thereof). All transactions by a US person in the securities mentioned in this report must be effected through a registered broker-dealer under Section 15 of the Securities Exchange Act of 1934, as amended. Yuanta research is distributed in Taiwan by Yuanta Securities Investment Consulting. Yuanta research is distributed in Hong Kong by Yuanta Securities (Hong Kong) Co. Limited, which is licensed in Hong Kong by the Securities and Futures Commission for regulated activities, including Type 4 regulated activity (advising on securities). In Hong Kong, this research report may not be redistributed, retransmitted or disclosed, in whole or in part or in any form or manner, without the express written