

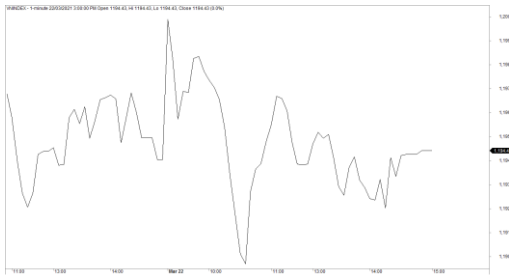
Market Today: Diễn biến phân hoá mạnh

22/03/2021

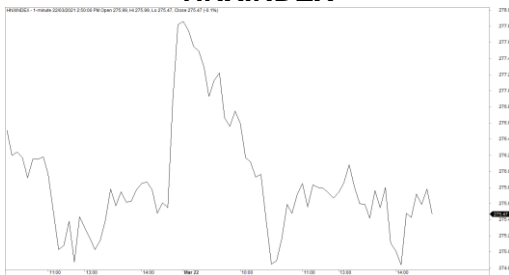
Diễn biến thị trường trong phiên			
Rating	VNI	HNI	UPCOM
Điểm	1,194.43	274.84	81.28
% ngày	0.03%	-1.03%	-0.25%
% tuần	0.83%	-0.13%	0.57%
% tháng	1.65%	15.49%	6.15%
% năm	68.29%	170.01%	63.05%
GTGD (Tỷ VND)			
Trong ngày	15,602	2,445	1,362
TB 1 tuần	15,698	2,590	1,415
TB 1 tháng	15,291	2,326	1,187
Khối ngoại (Tỷ VND)			
Mua	1,240.97	16.70	30.28
Bán	1,704.75	7.42	24.36
Giá trị ròng	-463.78	9.28	5.92
Độ rộng TT			
Mã Tăng	158	122	154
Mã Giảm	185	92	122
Không Đổi	72	147	627
Chỉ số chính			
P/E	18.35	18.53	30.17
Vốn hóa			
TT (ngàn tỷ)	4,486	330	1,105
LS Cổ tức	2.71%	3.43%	3.77%

Nguồn: Bloomberg – YSVN

VNINDEX



HNIINDEX



DIỄN BIẾN THỊ TRƯỜNG

Thị trường phân hoá nhiều hơn trong phiên hôm nay đặc biệt là ở nhóm bluechips. Chỉ số VN-Index đóng cửa tăng nhẹ trên tham chiếu dừng tại 1194.43 điểm. Chỉ số HNX-Index giảm 1.03% dừng tại 274.84 điểm. Chỉ số Upcom-Index giảm 0.25%. Giá trị giao dịch khớp lệnh toàn thị trường đạt 16,651 không có nhiều thay đổi so với phiên liền trước.

Độ rộng nghiêng về mã giảm cho thấy lực cung chiếm ưu thế hơn. VN30-Index giảm 0.4% khi các mã vốn hoá lớn có sự điều chỉnh đáng chú ý như MBB (-1.9%), TCB (-1.7%), FPT (-1.4%). Ở chiều tăng, VCB (+3%), VRE (+1.8%) cùng với BVH (+2%) đi ngược thị trường.

Dòng tiền tập trung vào nhóm vốn hoá nhỏ Small-Cap như ROS (+7%), HQC (+5.7%), HAI (+5.6%), BCG (+5.3%), TLD (+6.9%) tăng giá với thanh khoản tốt.

Khối ngoại bán ròng hơn 448 tỷ đồng toàn thị trường. VNM (172 tỷ), CTG (156 tỷ), HPG (89 tỷ) dẫn đầu danh sách bán ròng. MSB (57 tỷ), VHM (23 tỷ), ACV (17 tỷ) là các mã được mua ròng khá nhất.

QUAN ĐIỂM THỊ TRƯỜNG NGẮN HẠN

Chúng tôi cho rằng thị trường có thể sẽ còn giằng co quanh ngưỡng 1,200 điểm của chỉ số VN-Index trong phiên giao dịch tới. Đồng thời, dòng tiền chưa có dấu hiệu thoát khỏi thị trường mà chủ yếu liên tục luân chuyển giữa các nhóm cổ phiếu, trong đó nhóm cổ phiếu ngân hàng, bất động sản và dầu khí là các nhóm cổ phiếu dẫn dắt đà tăng của thị trường. Ngoài ra, chúng tôi vẫn đánh giá rủi ro ngắn hạn ở mức thấp cho nên chiến lược phù hợp ngắn hạn vẫn là nắm giữ tỷ trọng cổ phiếu cao trong danh mục.

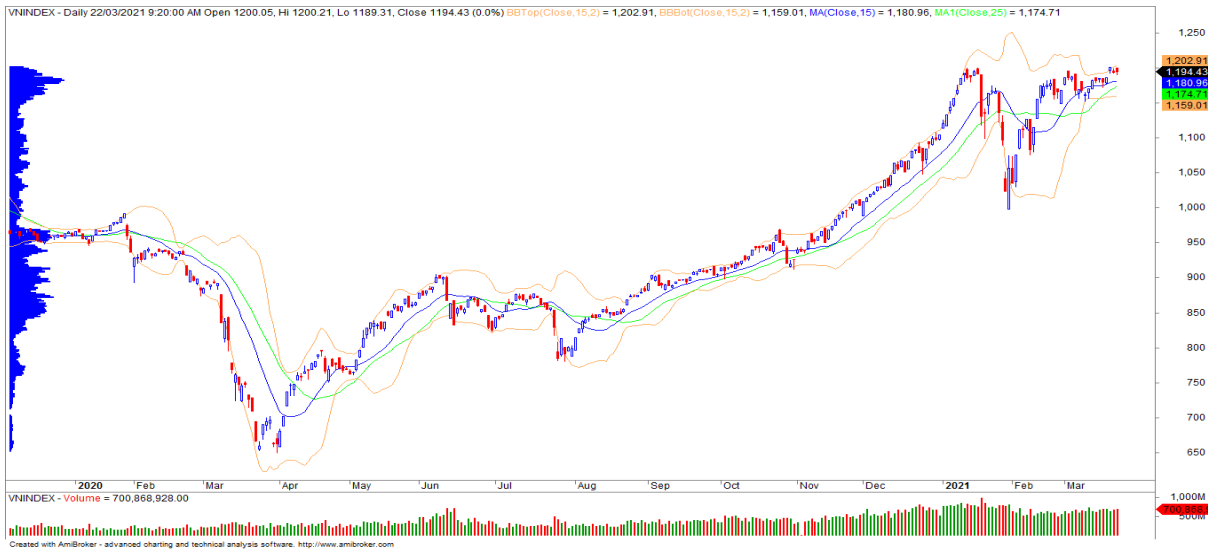
Xu hướng ngắn hạn của thị trường chung vẫn duy trì ở mức TĂNG. Do đó, chúng tôi khuyến nghị các nhà đầu tư ngắn hạn có thể tận dụng các nhịp điều chỉnh để gia tăng tỷ trọng cổ phiếu hoặc mua mới.

Tham khảo tín hiệu mua/bán cổ phiếu tại: <https://ysradar.yuanta.com.vn/>

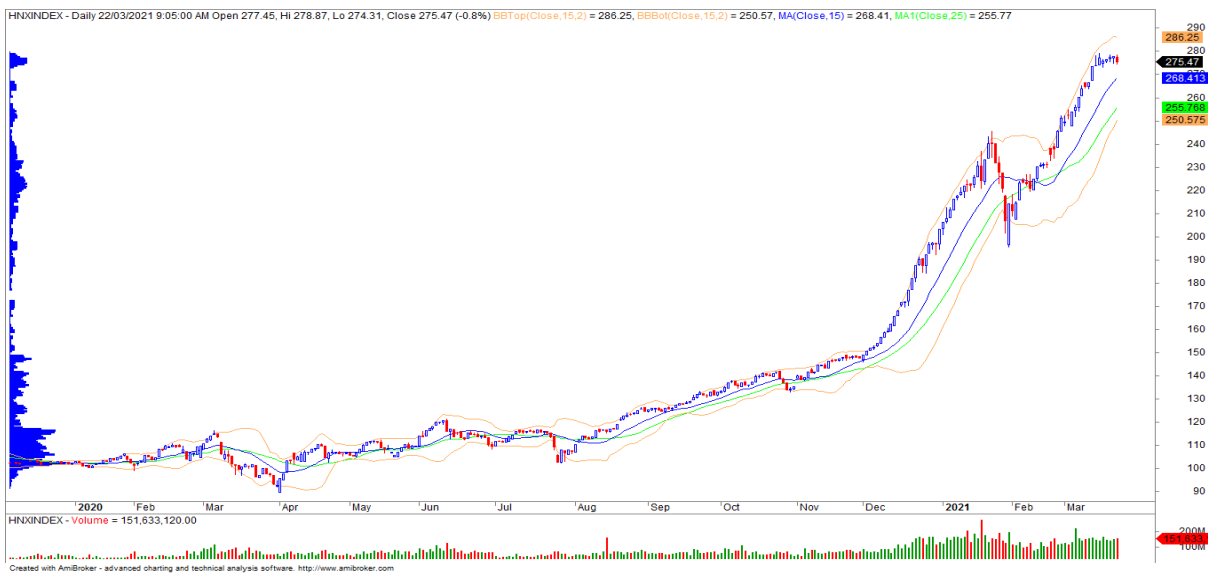


We Create **Fortune**

BIỂU ĐỒ PHÂN TÍCH KỸ THUẬT



Diễn biến thị trường của chỉ số VN-Index



Diễn biến thị trường của chỉ số HNX-Index

Chỉ số	Xu hướng ngắn hạn	Xu hướng trung hạn	Mức kháng cự 1	Mức kháng cự 2	Mức hỗ trợ 1	Mức hỗ trợ 2
Chỉ số VN-Index	TĂNG	TĂNG	1200	1230	1050	970
Chỉ số HNX-Index	TĂNG	TĂNG	276	298	196	180
Chỉ số VN30	TĂNG	TĂNG	1200	1232	1042	960
Chỉ số VNMidcaps	TĂNG	TĂNG	1,430	1500	969	963
Chỉ số VNSmallcaps	TĂNG	TĂNG	1235	1280	822	804

We Create Fortune

Sàn GDCK TPHCM (HSX)			Sàn GDCK Hà Nội (HSX)			Sàn GDCK UPCoM (UPCoM)		
	Điểm	Chg%		Điểm	Chg%		Điểm	Chg%
VNI	1194.43	0.03%	HNI	274.84	-1.03%	UPCoM	81.28	-0.25%
VN30	1198.54	-0.40%	HN30	403.52	-0.58%			
VN Mid	1470.9	-0.32%	VNX	1158.64	-0.27%			
VN Small	1296.41	0.85%	AllSh					

GDKN	GTGD (tỷ VND)		GDKN	GTGD (tỷ VND)		GDKN	GTGD (tỷ VND)	
Mua	1240.97		Mua	16.70		Mua	30.28	
Bán	1704.75		Bán	7.42		Bán	24.36	
GT rỗng	-463.78		GT rỗng	9.28		GT rỗng	5.92	

Mã tăng lớn nhất*	Giá trị thay đổi (VND)	Chg%	Mã tăng lớn nhất*	Giá trị thay đổi (VND)	Chg%	Mã tăng lớn nhất*	Giá trị thay đổi (VND)	Chg%
FLC	560	6.98%	KLF	300	9.68%	VNB	3376	14.87%
ROS	280	6.97%	ART	600	9.52%	FOC	18951	14.62%
VNE	510	6.93%	BTS	500	8.93%	CLX	2534	12.67%
HAP	1050	6.91%	AMV	1000	8.06%	HTM	1459	10.50%
SMC	1900	6.85%	CSC	2400	6.49%	DTP	4994	6.88%

Mã giảm lớn nhất*	Giá trị thay đổi (VND)	Chg%	Mã giảm lớn nhất*	Giá trị thay đổi (VND)	Chg%	Mã giảm lớn nhất*	Giá trị thay đổi (VND)	Chg%
HPX	-1700	-4.55%	DTD	-2400	-5.47%	CC1	-1650	-7.78%
NHA	-2000	-4.08%	S99	-1500	-5.26%	VEF	-9150	-6.05%
SHI	-600	-3.77%	PSD	-500	-2.86%	PGB	-476	-2.96%
NHH	-2500	-3.73%	PVC	-300	-2.75%	VCR	-643	-2.53%
ADS	-650	-3.59%	LAS	-300	-2.70%	MPC	-975	-2.46%

*GTVH > 500 tỷ đồng, GTDG > 1.5 tỷ đồng

GTVH cao nhất	Tỷ đồng		GTVH cao nhất	Tỷ đồng		GTVH cao nhất	Tỷ đồng	
VIC	366,655		THD	69,825		ACV	162,599	
VCB	349,376		SHB	34,310		MCH	70,882	
VHM	321,714		BAB	23,239		VEA	61,183	
VNM	212,548		VCS	14,688		BSR	50,237	
BID	180,991		PVS	11,423		VEF	25,209	

KLGD nhiều nhất	Khối lượng	TB 30 ngày	KLGD nhiều nhất	Khối lượng	TB 30 ngày	KLGD nhiều nhất	Khối lượng	TB 30 ngày
FLC	46,086,600	22,352,460	SHB	47,394,944	32,919,385	SGB	15,281,778	102,135
ROS	44,759,200	17,490,950	KLF	21,630,349	6,965,868	BSR	13,731,597	17,061,375
STB	44,480,755	23,566,765	ART	9,219,339	4,908,447	DDV	3,873,451	1,427,147
MSB	34,163,200	5,159,620	NVB	7,515,091	5,928,274	KSH	2,769,600	1,652,115
CTG	20,722,100	10,854,015	PVS	7,309,726	13,579,519	OIL	2,239,158	2,939,992

Nguồn: Bloomberg & YSVN

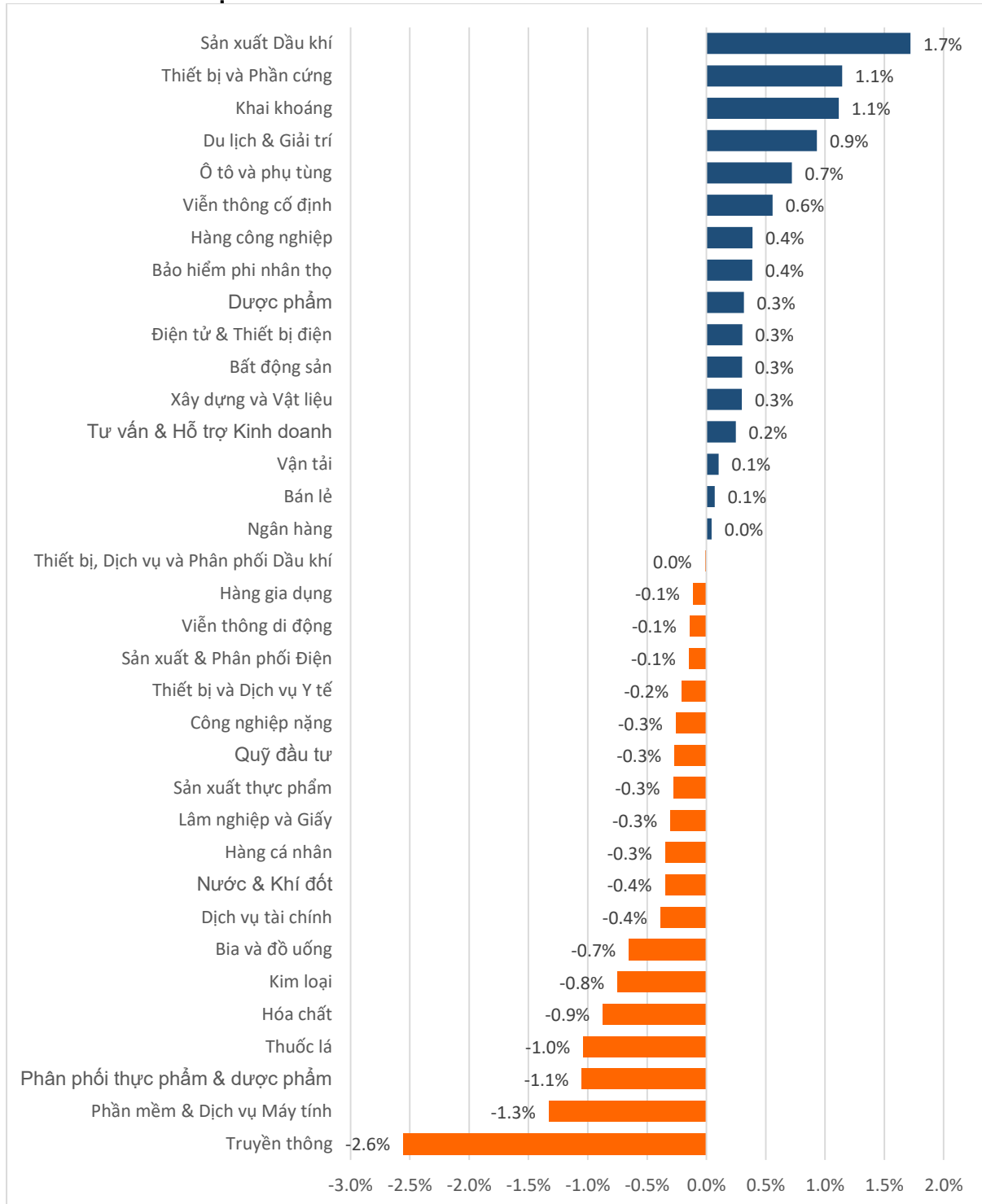
Nguồn: Bloomberg & YSVN

Nguồn: Bloomberg & YSVN



We Create **Fortune**

DIỄN BIẾN GIAO DỊCH CÁC NHÓM NGÀNH



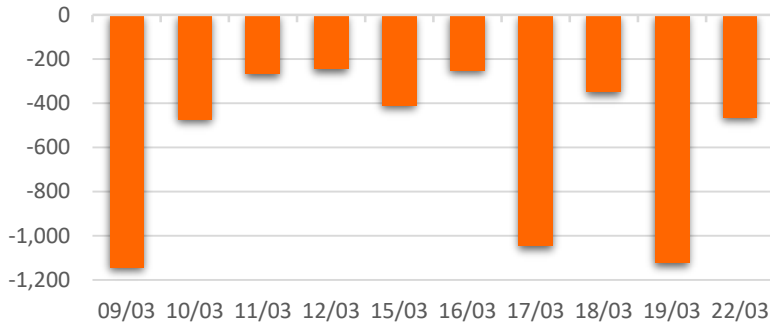
Nguồn: FiinPro – YSVN



We Create **Fortune**

THÔNG KÊ GIAO DỊCH KHỐI NGOẠI

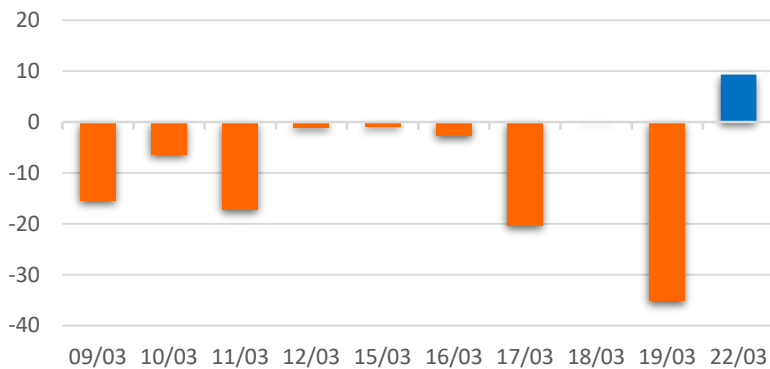
Diễn biến Mua/Bán ròng Khối ngoại HSX



Mã CK	Giá trị mua ròng (tr. VND)	Mã CK	Giá trị Bán ròng (tr. VND)
MSB	57,466	VNM	172,069
VHM	22,725	CTG	156,201
FUEVFNVD	11,539	HPG	79,712
PDR	9,746	POW	25,320
VRE	8,015	SSI	24,187

TOP 5 Cổ phiếu khối ngoại Mua/Bán trên sàn HSX

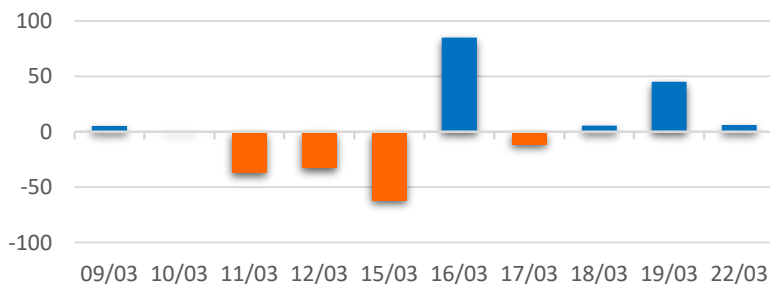
Diễn biến Mua/Bán ròng Khối ngoại HNX



Mã CK	Giá trị mua ròng (tr. VND)	Mã CK	Giá trị Bán ròng (tr. VND)
VCS	4,519	GLT	2,353
PVS	3,926	CSC	768
AMV	1,323	TVC	657
INN	910	BVS	530
PVG	819	NTP	407

TOP 5 Cổ phiếu khối ngoại Mua/Bán trên sàn HNX

Diễn biến Mua/Bán ròng Khối ngoại
UPCOM



Mã CK	Giá trị mua ròng (tr. VND)	Mã CK	Giá trị Bán ròng (tr. VND)
ACV	16,825	VEA	1,436
MML	1,614	CTR	1,091
SIP	1,155	QNS	220
PVM	643	NTC	175
MCH	461	AAS	137

TOP 5 Cổ phiếu khối ngoại Mua/Bán trên sàn UPCoM

Nguồn: FiinPro – YSVN



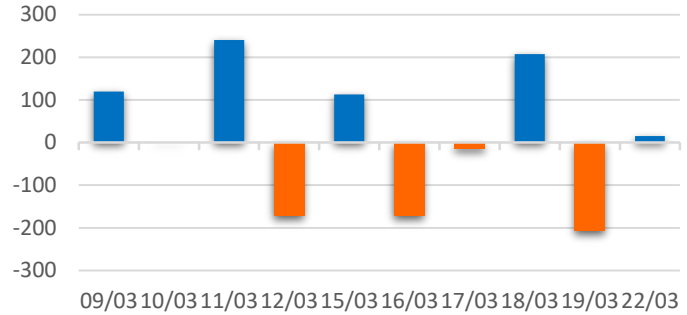
We Create **Fortune**

THỐNG KÊ GIAO DỊCH TỰ DOANH

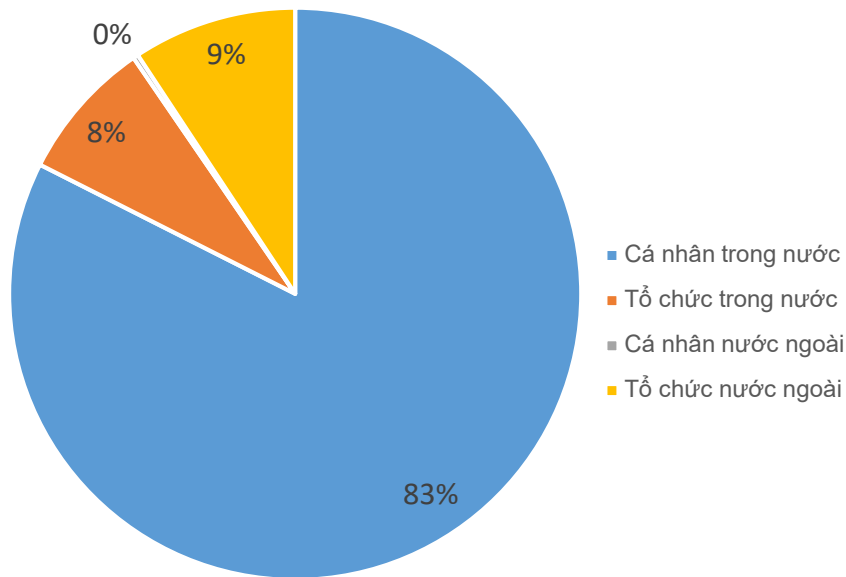
Mã CK	Giá trị mua ròng (tr. VND)	Mã CK	Giá trị Bán ròng (tr. VND)
HPG	29,079	HDG	13,837
TCB	8,781	FUEVFNVD	12,922
MWG	6,842	KBC	12,547
STB	6,765	HNG	6,028
VPB	5,363	REE	5,039

Top 5 các mã đạt GDTD lớn nhất

Giá trị giao dịch tự doanh mua/bán ròng (tỷ đồng)



CƠ CẤU THỊ TRƯỜNG CHỨNG KHOÁN VIỆT NAM

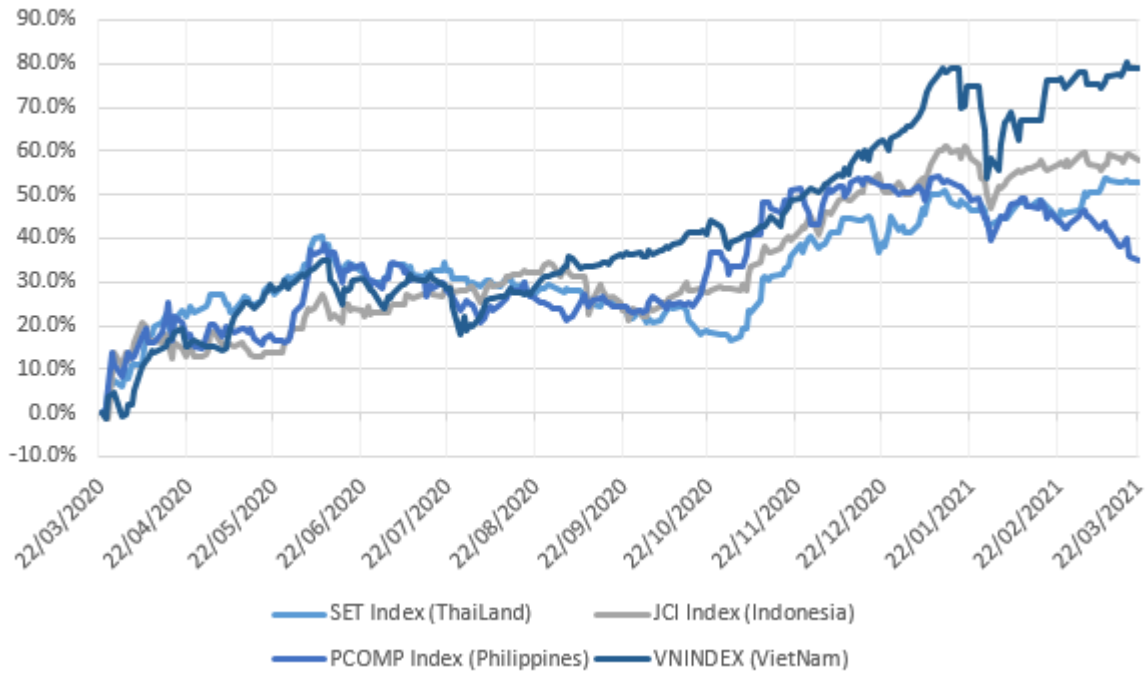


Nguồn: FiinPro – YSVN



We Create Fortune

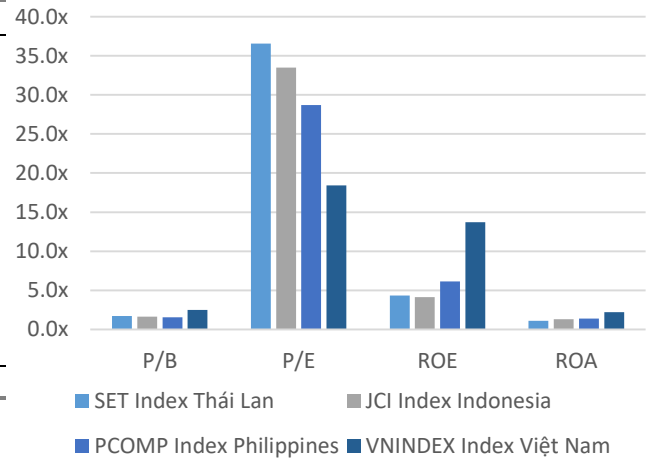
Diễn biến các thị trường trong khu vực



Dữ liệu thị trường các quốc gia trong khu vực

		Thái Lan	Indonesia	Philippines	Việt Nam
P/B		1.7x	1.6x	1.6x	2.5x
P/E		36.5x	33.5x	28.7x	18.4x
ROE	%	4.33	4.14	6.15	13.70
ROA	%	1.09	1.30	1.38	2.23
Vốn hóa	Tỷ USD	572.47	516.12	168.37	193.40
GTGD	Triệu USD	2.53	0.88	0.15	0.63
LS cổ tức	%	2.45	2.22	1.86	1.35

Nguồn: Bloomberg & YSVN





We Create **Fortune**

CÔNG TY CỔ PHẦN CHỨNG KHOÁN YUANTA VIỆT NAM

Phòng phân tích khối khách hàng cá nhân

Nguyễn Thế Minh

Giám đốc Nghiên cứu Phân tích

+84 28 3622 6868 ext 3826
minh.nguyen@yuantan.com.vn

Lý Thị Hiền

Trưởng phòng NC-PT

+84 28 3622 6868 ext 3908
hien.ly@yuantan.com.vn

Quách Đức Khánh

Chuyên viên phân tích cao cấp

+84 28 3622 6868 ext 3833
khanh.quach@yuantan.com.vn

Khổng Hữu Hiệp

Chuyên viên phân tích cao cấp

+84 28 3622 6868 ext 3912
hiep.khong@yuantan.com.vn

Nguyễn Trịnh Ngọc Hồng

Chuyên viên phân tích cao cấp

+84 28 3622 6868 ext 3832
hong.nguyen@yuantan.com.vn

Phạm Tấn Phát

Chuyên viên phân tích cao cấp

+84 28 3622 6868 ext 3880
phat.pham@yuantan.com.vn

Phòng Môi giới khách hàng cá nhân

Nguyễn Thanh Tùng

Giám đốc Môi giới Hội Sở

+84 28 3622 6868 ext 3609
tung.nguyen@yuantan.com.vn

Phạm Đắc Thành

Giám đốc Khu vực Miền Bắc

+84 28 3622 6868 ext 3416
thanh.pham@yuantan.com.vn

Nguyễn Mạnh Hoạt

Giám đốc Khu vực Miền Nam (KV TP.HCM)

+84 28 3622 6868 ext 3847
hoat.nguyen@yuantan.com.vn

Lương Kỳ Ty

Giám đốc chi nhánh Chợ Lớn

+84 28 3622 6868 ext 3653
ty.luong@yuantan.com.vn

Bùi Quốc Phong

Giám đốc chi nhánh Đồng Nai

+84 28 3622 6868 ext 3701
phong.bui@yuantan.com.vn

Võ Thị Thu Thủy

Giám đốc chi nhánh Bình Dương

+84 28 3622 6868 ext 3505
thuy.vo@yuantan.com.vn

Nguyễn Việt Quang

Giám đốc chi nhánh Hà Nội

+84 28 3622 6868 ext 3404
quang.nguyen@yuantan.com.vn

Võ Đình Tuấn

Giám đốc chi nhánh Đà Nẵng

+84 28 3622 6868 ext 3301
tuan.vo@yuantan.com.vn

Đinh Thị Thu Cúc

Giám đốc chi nhánh Vũng Tàu

+84 28 3622 6868 ext 3203
cuc.dinh@yuantan.com.vn



We Create **Fortune**

Appendix A: Important Disclosures

Analyst Certification

Each research analyst primarily responsible for the content of this research report, in whole or in part, certifies that with respect to each security or issuer that the analyst covered in this report: (1) all of the views expressed accurately reflect his or her personal views about those securities or issuers; and (2) no part of his or her compensation was, is, or will be, directly or indirectly, related to the specific recommendations or views expressed by that research analyst in the research report.

Ratings Definitions

BUY: We have a positive outlook on the stock based on our expected absolute or relative return over the investment period. Our thesis is based on our analysis of the company's outlook, financial performance, catalysts, valuation and risk profile. We recommend investors add to their position.

HOLD-Outperform: In our view, the stock's fundamentals are relatively more attractive than peers at the current price. Our thesis is based on our analysis of the company's outlook, financial performance, catalysts, valuation and risk profile.

HOLD-Underperform: In our view, the stock's fundamentals are relatively less attractive than peers at the current price. Our thesis is based on our analysis of the company's outlook, financial performance, catalysts, valuation and risk profile.

SELL: We have a negative outlook on the stock based on our expected absolute or relative return over the investment period. Our thesis is based on our analysis of the company's outlook, financial performance, catalysts, valuation and risk profile. We recommend investors reduce their position.

Under Review: We actively follow the company, although our estimates, rating and target price are under review.

Restricted: The rating and target price have been suspended temporarily to comply with applicable regulations and/or Yuanta policies.

Note: Yuanta research coverage with a Target Price is based on an investment period of 12 months. Greater China Discovery Series coverage does not have a formal 12 months Target Price and the recommendation is based on an investment period specified by the analyst in the report.

Global Disclaimer

© 2018 Yuanta. All rights reserved. The information in this report has been compiled from sources we believe to be reliable, but we do not hold ourselves responsible for its completeness or accuracy. It is not an offer to sell or solicitation of an offer to buy any securities. All opinions and estimates included in this report constitute our judgment as of this date and are subject to change without notice.

This report provides general information only. Neither the information nor any opinion expressed herein constitutes an offer or invitation to make an offer to buy or sell securities or other investments. This material is prepared for general circulation to clients and is not intended to provide tailored investment advice and does not take into account the individual financial situation and objectives of any specific person who may receive this report. Investors should seek financial advice regarding the appropriateness of investing in any securities, investments or investment strategies discussed or recommended in this report. The information contained in this report has been compiled from sources believed to be reliable but no representation or warranty, express or implied, is made as to its accuracy, completeness or correctness. This report is not (and should not be construed as) a solicitation to act as securities broker or dealer in any jurisdiction by any person or company that is not legally permitted to carry on such business in that jurisdiction.

Yuanta research is distributed in the United States only to Major U.S. Institutional Investors (as defined in Rule 15a-6 under the Securities Exchange Act of 1934, as amended and SEC staff interpretations thereof). All transactions by a US person in the securities mentioned in this report must be effected through a registered broker-dealer under Section 15 of the Securities Exchange Act of 1934, as amended. Yuanta research is distributed in Taiwan by Yuanta Securities Investment Consulting. Yuanta research is distributed in Hong Kong by Yuanta Securities (Hong Kong) Co. Limited, which is licensed in Hong Kong by the Securities and Futures Commission for regulated activities, including Type 4 regulated activity (advising on securities). In Hong Kong, this research report may not be redistributed, retransmitted or disclosed, in whole or in part or any form or manner, without the express written