

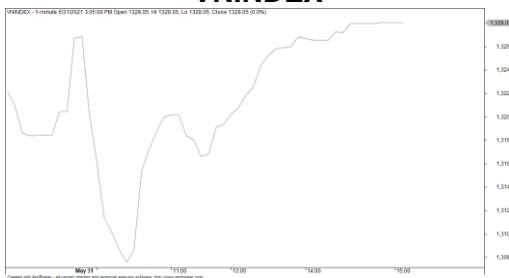
Market Today : Duy trì đà tăng

31/05/2021

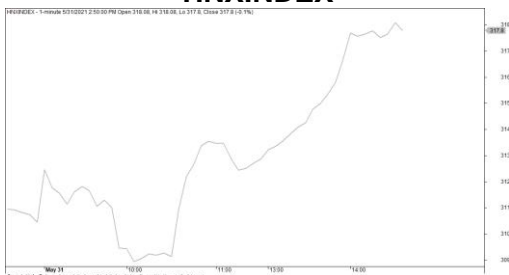
Diễn biến thị trường trong phiên			
Rating	VNI	HNI	UPCOM
Điểm	1,328.05	317.85	88.77
% ngày	0.57%	2.38%	3.09%
% tuần	2.32%	5.83%	7.43%
% tháng	7.15%	12.81%	10.03%
% năm	53.63%	189.45%	61.31%
GTGD (Tỷ VND)			
Trong ngày	25,140	4,416	2,164
TB 1 tuần	23,132	3,600	1,703
TB 1 tháng	22,038	2,903	1,237
Khối ngoại (Tỷ VND)			
Mua	1,270.42	13.86	51.23
Bán	2,960.66	41.71	14.58
Giá trị ròng	-1,690.24	-27.85	36.65
Độ rộng TT			
Mã Tăng	133	102	136
Mã Giảm	204	125	139
Không Đổi	59	144	628
Chỉ số chính			
P/E	17.94	16.89	22.51
Vốn hóa TT (ngàn tỷ)	4,973	388	1,107
LS Cổ tức	2.77%	2.61%	5.29%

Nguồn: Bloomberg – YSVN

VNINDEX



HNIINDEX



DIỄN BIẾN THỊ TRƯỜNG

Thị trường ghi nhận phiên tăng thứ 2 liên tiếp bất chấp thông tin tiêu cực từ tình hình dịch bệnh. Chỉ số VN-Index đóng cửa tăng 0.57% dừng tại 1328.05 điểm. Chỉ số HNX-Index cùng chiều tăng 2.38% đóng cửa tại 317.85 điểm; Chỉ số Upcom-Index tăng 3.09%. Giá trị giao dịch khớp lệnh trên cả 3 sàn ghi nhận mức cao mới đạt 30,110 tỷ đồng tăng.

Nhóm Tài Chính và Thép tiếp tục là đầu tàu kéo chỉ số trong phiên hôm nay. LPB (+7%), ACB (+6.4%), SSI (+6.2%), STB (+6.1%), TPB (+3.7%), CTG (+3.7%), BID (+3.3%)...có mức tăng mạnh. HPG tăng kịch trần trong phiên hôm nay với thông tin mỏ 320 triệu tấn tại Australia, muốn tự chủ 50% nguyên liệu quặng đầu vào. Các cổ phiếu Thép khác như HSG, NKG, SMC đều tăng trên 1%. Mặc dù vậy, mức độ phân hoá trong VN30-Index vẫn lớn khi MWG, VIC, VRE, MSN, VHM giảm giá.

Nhóm Mid-Cap cũng không hề kém cạnh với mức tăng mạnh tại nhiều mã đặc biệt là các mã có xu hướng tăng tốt gần đây như PVD (+5.6%), DBC (+5.5%), HCM (+4.8%), LCG (+5.1%)...

Khối ngoại bán ròng 1682 tỷ đồng trong phiên. Lượng bán ròng tập trung tại HPG (709 tỷ), MBB (404 tỷ), VCB (105 tỷ). Ở chiều ngược lại, PLX (133 tỷ), NVL (42 tỷ), DXG (31 tỷ).

QUAN ĐIỂM THỊ TRƯỜNG NGẮN HẠN

Chúng tôi cho rằng thị trường có thể sẽ tiếp tục đà tăng và chỉ số VN-Index có thể sẽ sớm hướng về mức mục tiêu 1,364 điểm theo báo cáo chiến lược đầu năm chúng tôi đưa ra. Đồng thời, điểm tích cực là dòng tiền tiếp tục hướng tập trung vào nhóm cổ phiếu vốn hóa lớn như Ngân hàng, Chứng khoán và Bất động sản cho thấy xu hướng tăng ngắn hạn bền vững hơn và thị trường có dấu hiệu bước vào giai đoạn biến động mạnh theo chiều hướng tích cực. Ngoài ra, chỉ báo tâm lý tăng nhẹ, nhưng vẫn trong vùng bi quan cho thấy tâm lý vẫn chưa hoàn toàn lạc quan với xu hướng hiện tại.

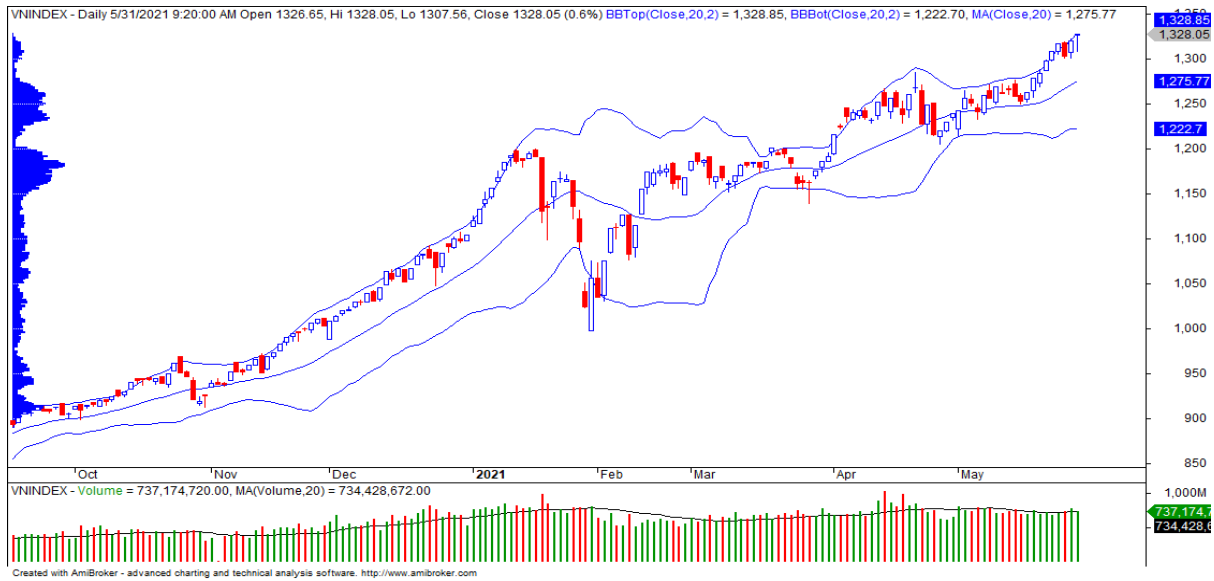
Xu hướng ngắn hạn của thị trường chung vẫn duy trì ở mức TĂNG. Do đó, chúng tôi khuyến nghị các nhà đầu tư ngắn hạn có tiếp tục nắm giữ tỷ trọng cổ phiếu ở mức khoảng 40 – 45% danh mục và hạn chế sử dụng đòn bẩy cao ở giai đoạn hiện tại.

Tham khảo tín hiệu mua/bán cổ phiếu tại: <https://ysradar.yuanta.com.vn/>

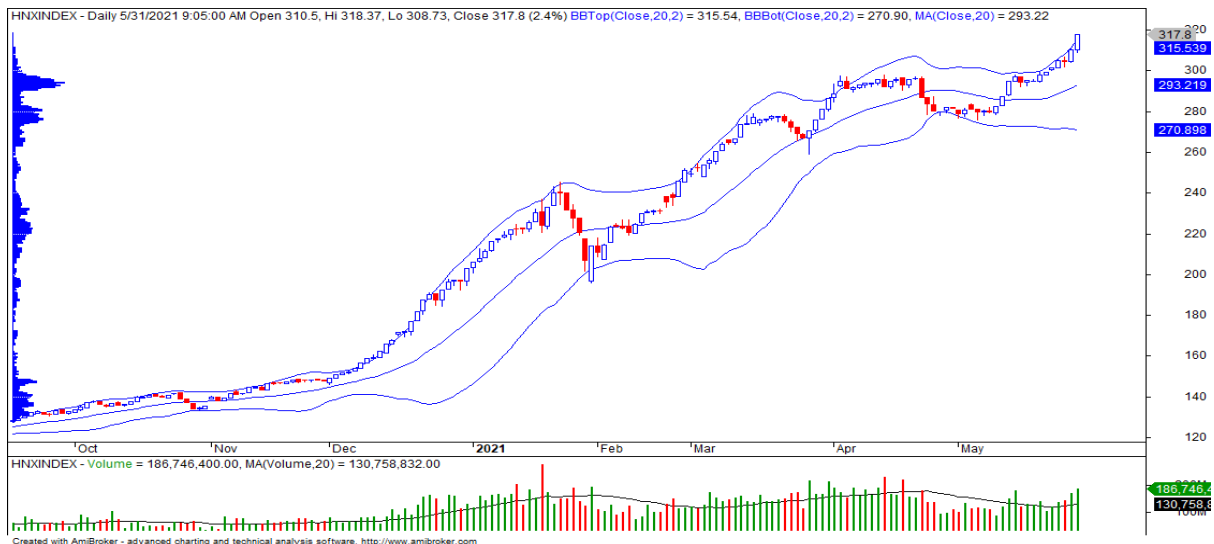


We Create **Fortune**

BIỂU ĐỒ PHÂN TÍCH KỸ THUẬT



Diễn biến thị trường của chỉ số VN-Index



Diễn biến thị trường của chỉ số HNX-Index

Chỉ số	Xu hướng ngắn hạn	Xu hướng trung hạn	Mức kháng cự 1	Mức kháng cự 2	Mức hỗ trợ 1	Mức hỗ trợ 2
Chỉ số VN-Index	TĂNG	TĂNG	1320	1368	1150	970
Chỉ số HNX-Index	TĂNG	TĂNG	298	303	196	180
Chỉ số VN30	TĂNG	TĂNG	1455	1470	1162	960
Chỉ số VNMidcaps	TĂNG	TĂNG	1,430	1500	969	963
Chỉ số VNSmallcaps	TĂNG	TĂNG	1235	1280	822	804

We Create Fortune

Sàn GDCK TPHCM (HSX)			Sàn GDCK Hà Nội (HSX)			Sàn GDCK UPCoM (UPCoM)		
	Điểm	Chg%		Điểm	Chg%		Điểm	Chg%
VNI	1328.05	0.57%	HNI	317.85	2.38%	UPCoM	88.77	3.09%
VN30	1474.78	1.10%	HN30	493.56	3.67%			
VN Mid	1591.03	1.04%	VNX					
VN Small	1323.69	0.20%	AllSh	1365.87	0.86%			

GDKN	GTGD (tỷ VND)		GDKN	GTGD (tỷ VND)		GDKN	GTGD (tỷ VND)	
Mua	1270.42		Mua	13.86		Mua	51.23	
Bán	2960.66		Bán	41.71		Bán	14.58	
GT ròng	-1690.24		GT ròng	-27.85		GT ròng	36.65	

Mã tăng lớn nhất*	Giá trị thay đổi (VND)	Chg%	Mã tăng lớn nhất*	Giá trị thay đổi (VND)	Chg%	Mã tăng lớn nhất*	Giá trị thay đổi (VND)	Chg%
LPB	1950	6.96%	BVS	2600	10.00%	PGB	2951	14.61%
BMI	2350	6.96%	EVS	2100	9.95%	BMS	1500	14.42%
VIX	1850	6.88%	BSI	1800	9.89%	SGB	2701	13.92%
VDS	1300	6.86%	PVS	2300	9.79%	TCI	1571	13.31%
HPG	3368	6.83%	MBS	2400	9.72%	SBS	1114	13.11%

Mã giảm lớn nhất*	Giá trị thay đổi (VND)	Chg%	Mã giảm lớn nhất*	Giá trị thay đổi (VND)	Chg%	Mã giảm lớn nhất*	Giá trị thay đổi (VND)	Chg%
GIL	-3600	-6.05%	API	-1600	-7.84%	TID	-1021	-3.43%
DLG	-140	-4.93%	NRC	-700	-3.72%	DRI	-305	-2.77%
DGW	-6000	-4.72%	HUT	-200	-2.99%	ACV	-1877	-2.73%
TTF	-290	-4.41%	TNG	-400	-2.04%	SWC	-711	-2.72%
IBC	-1000	-4.35%	VC3	-400	-1.97%	VCR	-499	-2.57%

*GTVH > 500 tỷ đồng, GTDG > 1.5 tỷ đồng

GTVH cao nhất	Tỷ đồng		GTVH cao nhất	Tỷ đồng		GTVH cao nhất	Tỷ đồng	
VIC	405,215		THD	69,370		ACV	149,713	
VCB	369,404		SHB	58,152		MCH	82,253	
VHM	344,083		BAB	21,042		BSR	48,315	
HPG	222,321		VCS	15,472		GE2	44,499	
CTG	190,638		PVS	11,232		FOX	22,493	

KLGD nhiều nhất	Khối lượng	TB 30 ngày	KLGD nhiều nhất	Khối lượng	TB 30 ngày	KLGD nhiều nhất	Khối lượng	TB 30 ngày
HPG	61,128,600	28,478,930	SHB	40,919,682	25,423,246	BSR	35,649,063	13,798,881
STB	42,228,800	45,575,355	PVS	25,886,063	9,972,153	ABB	12,708,209	5,576,081
VPB	33,519,500	34,005,275	ART	13,115,951	6,073,227	TLP	11,671,600	2,276
MBB	31,204,884	24,554,035	SHS	11,942,365	9,201,727	BVB	9,900,327	4,317,287
LPB	24,262,200	19,831,710	CEO	7,646,401	2,877,977	SBS	4,882,831	2,012,267

Nguồn: Bloomberg & YSVN

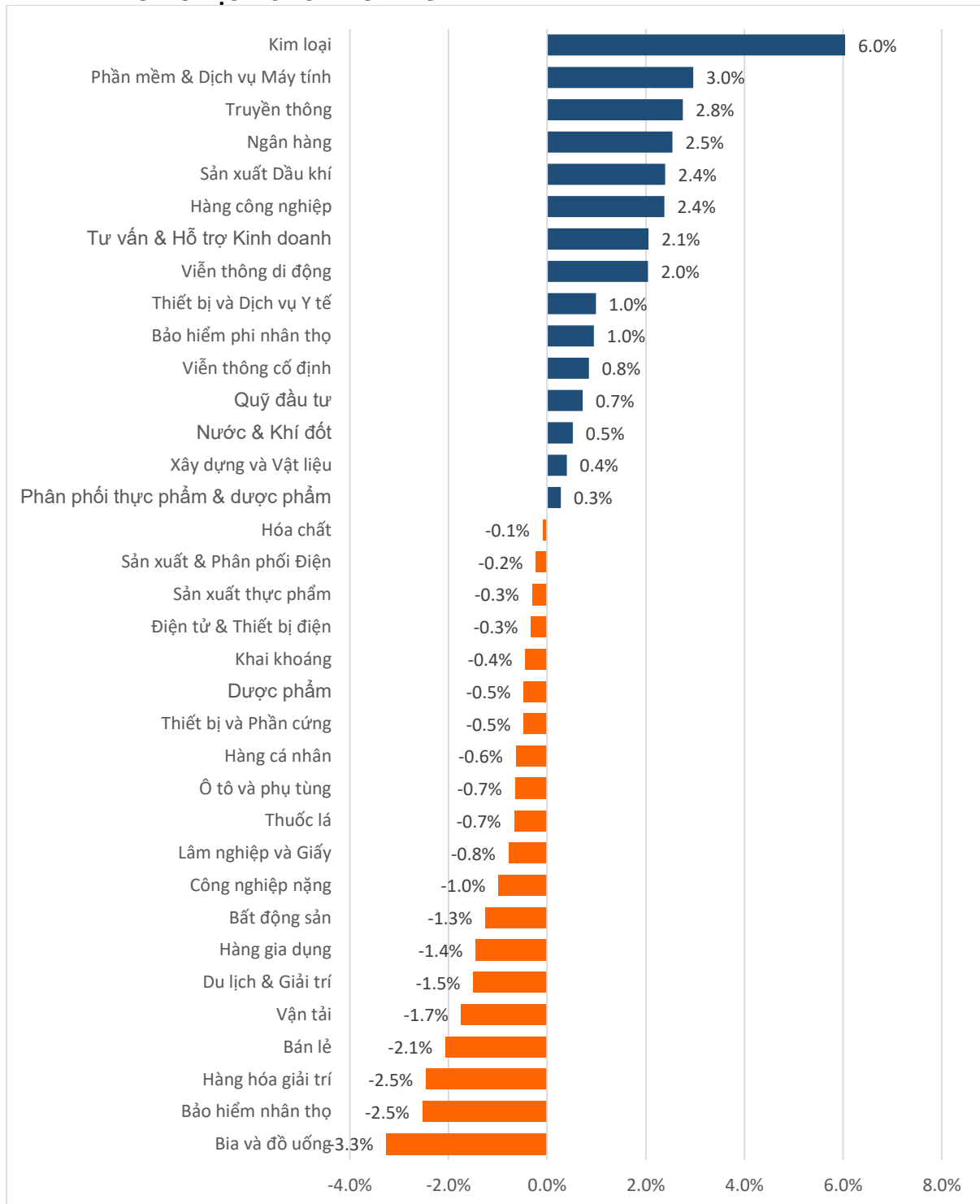
Nguồn: Bloomberg & YSVN

Nguồn: Bloomberg & YSVN



We Create **Fortune**

DIỄN BIẾN GIAO DỊCH CÁC NHÓM NGÀNH



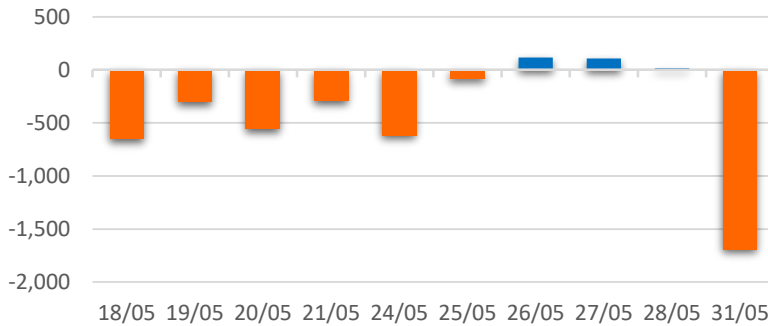
Nguồn: FiinPro – YSVN



We Create **Fortune**

THÔNG KÊ GIAO DỊCH KHỐI NGOẠI

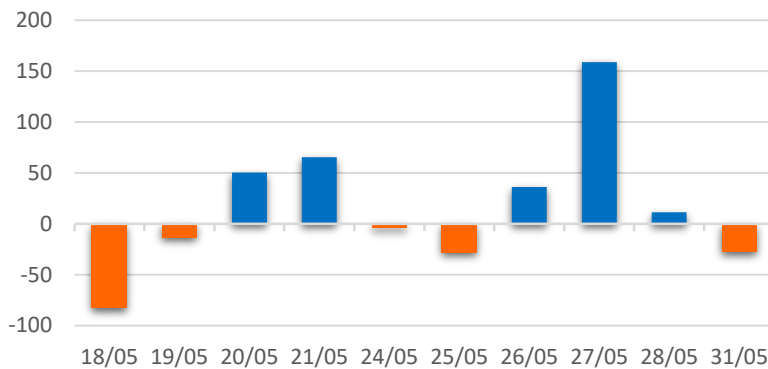
Diễn biến Mua/Bán ròng Khối ngoại HSX



Mã CK	Giá trị mua ròng (tr. VND)	Mã CK	Giá trị Bán ròng (tr. VND)
PLX	133,370	HPG	709,328
NVL	41,999	MBB	404,210
DXG	31,388	VCB	104,788
KDH	26,621	FUEVFNVD	91,305
NKG	17,273	STB	82,619

TOP 5 Cổ phiếu khối ngoại Mua/Bán trên sàn HSX

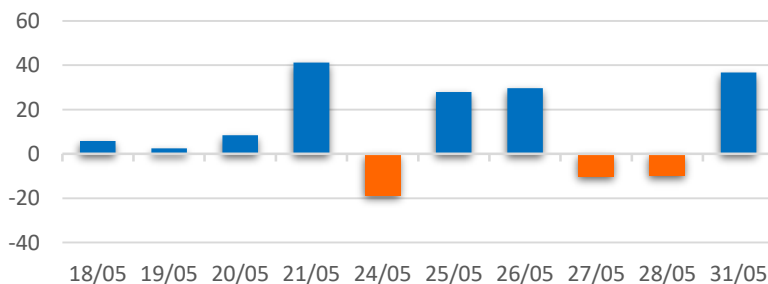
Diễn biến Mua/Bán ròng Khối ngoại HNX



Mã CK	Giá trị mua ròng (tr. VND)	Mã CK	Giá trị Bán ròng (tr. VND)
BVS	2,373	PVS	10,301
SHB	1,531	VCS	8,801
ART	643	APS	4,574
NSC	587	VND	4,048
NBC	482	IVS	2,464

TOP 5 Cổ phiếu khối ngoại Mua/Bán trên sàn HNX

Diễn biến Mua/Bán ròng Khối ngoại
UPCOM



Mã CK	Giá trị mua ròng (tr. VND)	Mã CK	Giá trị Bán ròng (tr. VND)
BVB	28,940	MPC	2,841
MCH	795	BSR	569
MML	770	PGV	439
ABI	574	ACV	277
CTR	360	SWC	186

TOP 5 Cổ phiếu khối ngoại Mua/Bán trên sàn UPCoM

Nguồn: FiinPro – YSVN



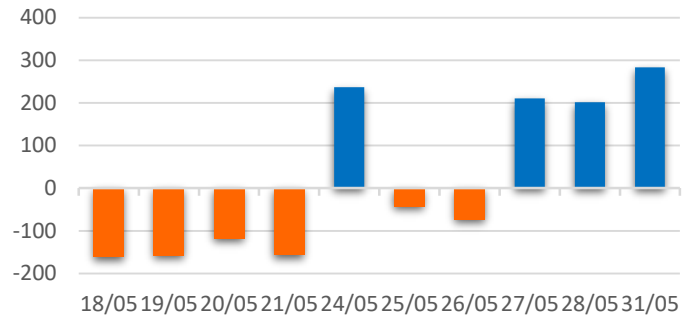
We Create **Fortune**

THỐNG KÊ GIAO DỊCH TỰ DOANH

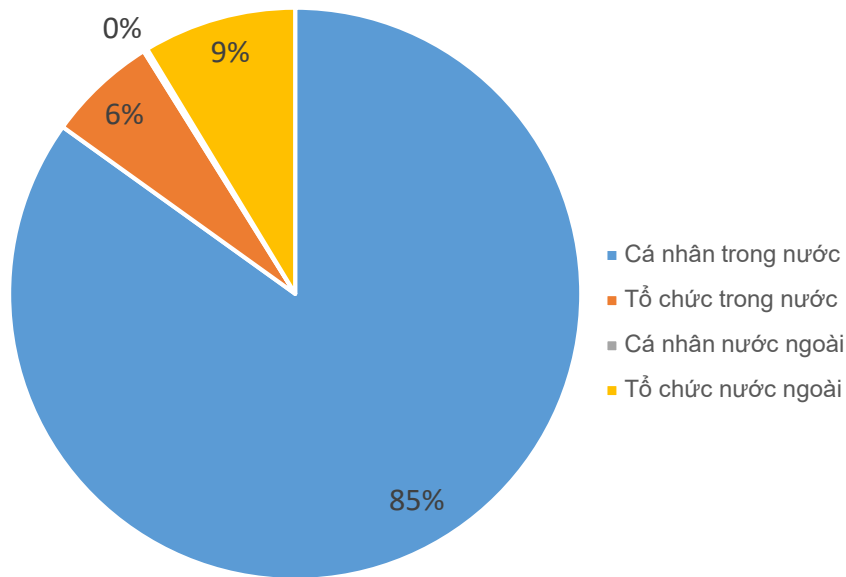
Mã CK	Giá trị mua ròng (tr. VND)	Mã CK	Giá trị Bán ròng (tr. VND)
FUEVFNVD	91,335	VPB	18,818
LPB	65,426	ACB	13,866
HPG	64,300	VHM	10,764
PLX	47,429	VHC	10,266
VIC	27,612	VRE	9,539

Top 5 các mã đạt GDTD lớn nhất

Giá trị giao dịch tự doanh mua/bán ròng (tỷ đồng)



CƠ CẤU THỊ TRƯỜNG CHỨNG KHOÁN VIỆT NAM

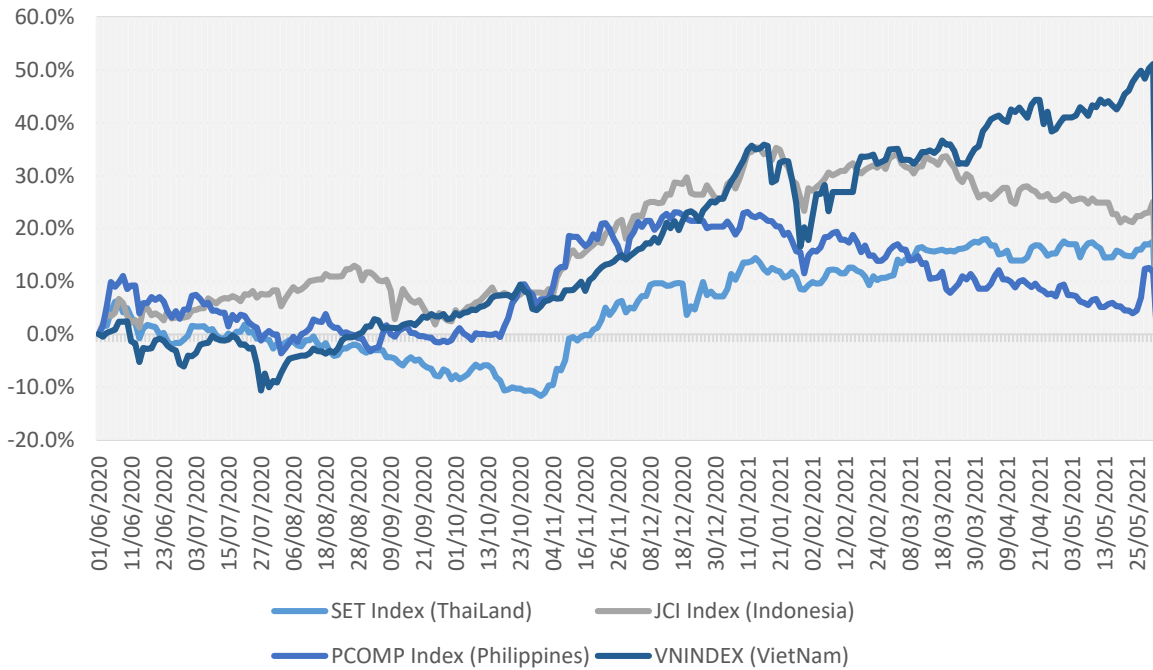


Nguồn: FiinPro – YSVN



We Create Fortune

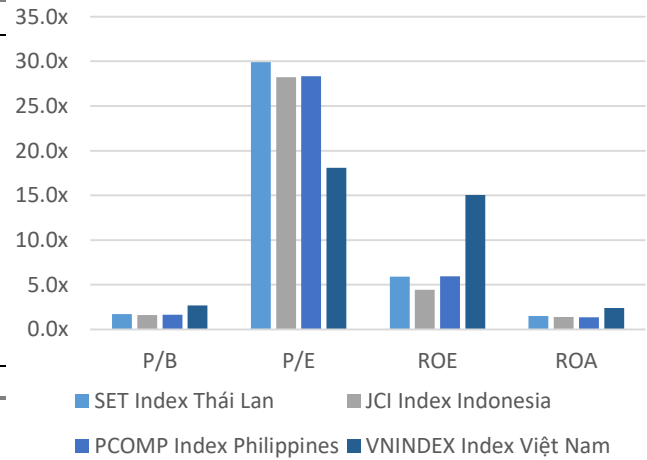
Diễn biến các thị trường trong khu vực



Dữ liệu thị trường các quốc gia trong khu vực

		Thái Lan	Indonesia	Philippines	Việt Nam
P/B		1.7x	1.6x	1.6x	2.7x
P/E		29.9x	28.2x	28.3x	18.1x
ROE	%	5.92	4.44	5.95	15.05
ROA	%	1.49	1.39	1.34	2.40
Vốn hóa	Tỷ USD	577.69	482.29	177.00	214.73
GTGD	Triệu USD	2.86	0.66	0.16	1.01
LS cổ tức	%	2.43	1.94	1.66	1.21

Nguồn: Bloomberg & YSVN





We Create **Fortune**

CÔNG TY CỔ PHẦN CHỨNG KHOÁN YUANTA VIỆT NAM

Phòng phân tích khối khách hàng cá nhân

Nguyễn Thế Minh

Giám đốc Nghiên cứu Phân tích

+84 28 3622 6868 ext 3826
minh.nguyen@yuantan.com.vn

Lý Thị Hiền

Trưởng phòng NC-PT

+84 28 3622 6868 ext 3908
hien.ly@yuantan.com.vn

Quách Đức Khánh

Phó phòng NC-PT

+84 28 3622 6868 ext 3833
khanh.quach@yuantan.com.vn

Khổng Hữu Hiệp

Chuyên viên phân tích cao cấp

+84 28 3622 6868 ext 3912
hiep.khong@yuantan.com.vn

Nguyễn Trịnh Ngọc Hồng

Chuyên viên phân tích cao cấp

+84 28 3622 6868 ext 3832
hong.nguyen@yuantan.com.vn

Phạm Tấn Phát

Chuyên viên phân tích cao cấp

+84 28 3622 6868 ext 3880
phat.pham@yuantan.com.vn

Phòng Môi giới khách hàng cá nhân

Nguyễn Thanh Tùng

Giám đốc Môi giới Hội Sở

+84 28 3622 6868 ext 3609
tung.nguyen@yuantan.com.vn

Phạm Đắc Thành

Giám đốc Khu vực Miền Bắc

+84 28 3622 6868 ext 3416
thanh.pham@yuantan.com.vn

Nguyễn Mạnh Hoạt

Giám đốc Khu vực Miền Nam (KV TP.HCM)

+84 28 3622 6868 ext 3847
hoat.nguyen@yuantan.com.vn

Lương Kỳ Ty

Giám đốc chi nhánh Chợ Lớn

+84 28 3622 6868 ext 3653
ty.luong@yuantan.com.vn

Bùi Quốc Phong

Giám đốc chi nhánh Đồng Nai

+84 28 3622 6868 ext 3701
phong.bui@yuantan.com.vn

Võ Thị Thu Thủy

Giám đốc chi nhánh Bình Dương

+84 28 3622 6868 ext 3505
thuy.vo@yuantan.com.vn

Nguyễn Việt Quang

Giám đốc chi nhánh Hà Nội

+84 28 3622 6868 ext 3404
quang.nguyen@yuantan.com.vn

Võ Đình Tuấn

Giám đốc chi nhánh Đà Nẵng

+84 28 3622 6868 ext 3301
tuan.vo@yuantan.com.vn

Đinh Thị Thu Cúc

Giám đốc chi nhánh Vũng Tàu

+84 28 3622 6868 ext 3203
cuc.dinh@yuantan.com.vn



We Create **Fortune**

Appendix A: Important Disclosures

Analyst Certification

Each research analyst primarily responsible for the content of this research report, in whole or in part, certifies that with respect to each security or issuer that the analyst covered in this report: (1) all of the views expressed accurately reflect his or her personal views about those securities or issuers; and (2) no part of his or her compensation was, is, or will be, directly or indirectly, related to the specific recommendations or views expressed by that research analyst in the research report.

Ratings Definitions

BUY: We have a positive outlook on the stock based on our expected absolute or relative return over the investment period. Our thesis is based on our analysis of the company's outlook, financial performance, catalysts, valuation and risk profile. We recommend investors add to their position.

HOLD-Outperform: In our view, the stock's fundamentals are relatively more attractive than peers at the current price. Our thesis is based on our analysis of the company's outlook, financial performance, catalysts, valuation and risk profile.

HOLD-Underperform: In our view, the stock's fundamentals are relatively less attractive than peers at the current price. Our thesis is based on our analysis of the company's outlook, financial performance, catalysts, valuation and risk profile.

SELL: We have a negative outlook on the stock based on our expected absolute or relative return over the investment period. Our thesis is based on our analysis of the company's outlook, financial performance, catalysts, valuation and risk profile. We recommend investors reduce their position.

Under Review: We actively follow the company, although our estimates, rating and target price are under review.

Restricted: The rating and target price have been suspended temporarily to comply with applicable regulations and/or Yuanta policies.

Note: Yuanta research coverage with a Target Price is based on an investment period of 12 months. Greater China Discovery Series coverage does not have a formal 12 months Target Price and the recommendation is based on an investment period specified by the analyst in the report.

Global Disclaimer

© 2018 Yuanta. All rights reserved. The information in this report has been compiled from sources we believe to be reliable, but we do not hold ourselves responsible for its completeness or accuracy. It is not an offer to sell or solicitation of an offer to buy any securities. All opinions and estimates included in this report constitute our judgment as of this date and are subject to change without notice.

This report provides general information only. Neither the information nor any opinion expressed herein constitutes an offer or invitation to make an offer to buy or sell securities or other investments. This material is prepared for general circulation to clients and is not intended to provide tailored investment advice and does not take into account the individual financial situation and objectives of any specific person who may receive this report. Investors should seek financial advice regarding the appropriateness of investing in any securities, investments or investment strategies discussed or recommended in this report. The information contained in this report has been compiled from sources believed to be reliable but no representation or warranty, express or implied, is made as to its accuracy, completeness or correctness. This report is not (and should not be construed as) a solicitation to act as securities broker or dealer in any jurisdiction by any person or company that is not legally permitted to carry on such business in that jurisdiction.

Yuanta research is distributed in the United States only to Major U.S. Institutional Investors (as defined in Rule 15a-6 under the Securities Exchange Act of 1934, as amended and SEC staff interpretations thereof). All transactions by a US person in the securities mentioned in this report must be effected through a registered broker-dealer under Section 15 of the Securities Exchange Act of 1934, as amended. Yuanta research is distributed in Taiwan by Yuanta Securities Investment Consulting. Yuanta research is distributed in Hong Kong by Yuanta Securities (Hong Kong) Co. Limited, which is licensed in Hong Kong by the Securities and Futures Commission for regulated activities, including Type 4 regulated activity (advising on securities). In Hong Kong, this research report may not be redistributed, retransmitted or disclosed, in whole or in part or any form or manner, without the express written