

Market Today: Cung cầu thị trường ở trạng thái cân bằng

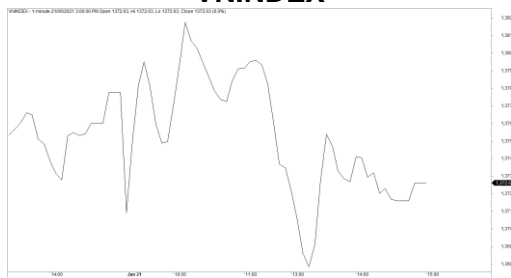
21/06/2021

Diễn biến thị trường trong phiên

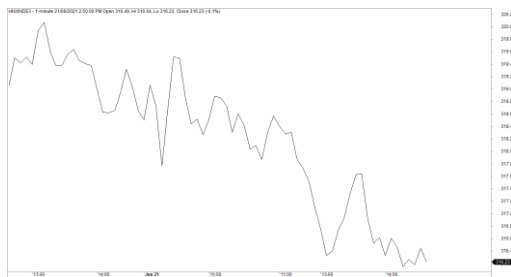
Rating	VNI	HNI	UPCOM
Điểm	1,372.63	316.24	89.71
% ngày	-0.37%	-0.78%	-0.57%
% tuần	0.80%	-0.87%	0.99%
% tháng	6.91%	6.12%	9.90%
% năm	58.04%	174.13%	59.23%
GTGD (Tỷ VND)			
Trong ngày	22,385	3,203	1,667
TB 1 tuần	23,072	4,145	1,910
TB 1 tháng	24,620	4,104	1,970
Khối ngoại (Tỷ VND)			
Mua	1,199.81	31.33	52.32
Bán	2,297.03	65.08	33.17
Giá trị ròng	-1,097.21	-33.75	19.15
Độ rộng TT			
Mã Tăng	163	121	179
Mã Giảm	181	85	144
Không Đổi	52	165	580
Chỉ số chính			
P/E	18.68	17.71	24.11
Vốn hóa TT (ngàn tỷ)	5,194	410	1,179
LS Cổ tức	0.92%	2.26%	5.34%

Nguồn: Bloomberg – YSVN

VNINDEX



HNIINDEX



DIỄN BIẾN THỊ TRƯỜNG

Thị trường biến động hẹp ở tất cả chỉ số nhưng cung cầu vẫn ở trạng thái cân bằng. Chỉ số VN-Index đóng cửa giảm 0.37%, dừng tại 1372.63 điểm. Chỉ số HNX-Index giảm 0.78%, đóng cửa tại 316.24 điểm; Chỉ số Upcom-Index giảm 0.57%. Giá trị giao dịch khớp lệnh trên cả 3 sàn đạt 25,018 tỷ đồng.

Thị trường giảm cơ khi cổ phiếu phân hoá trở lại. Tuy nhiên, đây vẫn là được xem “nhịp nghỉ” của thị trường khi chỉ số đã có 2 phiên tăng trước đó. NVL (+5.8%), MWG (+3.4%), PLX (+3.7%), MSN (+2.1%) là các mã đóng góp chính cho chỉ số. Ở chiều ngược lại, VRE (-2.2%), SSI (-3%), REE (-2.5%), BID (-2.5%), VCB (-1.8%) có sự điều chỉnh đáng kể nhất.

HNG gây chú ý hôm nay khi tăng hết biên độ với thanh khoản đạt gần 45 triệu đơn vị, xếp thứ 2 trên HOSE chỉ sau mã FLC (-5%).

Khối ngoại bán ròng 1112 tỷ đồng trong phiên hôm nay. Lượng bán ròng tập trung tại NVL (362 tỷ), HPG (336 tỷ), VNM (95 tỷ). Ở chiều ngược lại, VHM (128 tỷ), VCB (74 tỷ), MSN (57 tỷ) dẫn đầu ở chiều mua ròng.

QUAN ĐIỂM THỊ TRƯỜNG NGẮN HẠN

Chúng tôi cho rằng chỉ số VN-Index có thể sẽ tiếp tục đi ngang quanh vùng 1,375 điểm trong phiên kế tiếp. Đồng thời, thị trường vẫn đang trong giai đoạn tích lũy cho nên dòng tiền sẽ tiếp tục phân hóa và thị trường có thể sẽ xuất hiện các nhịp tăng/giảm liên tục trong phiên. Theo quan sát của chúng tôi, rủi ro ngắn hạn vẫn ở mức cao cho nên các nhà đầu tư ngắn hạn vẫn chưa nên sử dụng đòn bẩy ở giai đoạn hiện tại. Điểm nổi bật là dòng tiền vẫn chưa có dấu hiệu rút ra khỏi thị trường, mà vẫn chủ yếu dịch chuyển giữa các nhóm cổ phiếu cho nên các nhà đầu tư ngắn hạn vẫn có cơ hội tìm kiếm lợi nhuận trong ngắn hạn.

Xu hướng ngắn hạn của thị trường chung vẫn duy trì ở mức TRUNG TÍNH. Do đó, chúng tôi khuyến nghị các nhà đầu tư ngắn hạn có thể tiếp nắm giữ tỷ trọng cổ phiếu ở mức cao và chưa nên sử dụng đòn bẩy cao ở giai đoạn hiện tại.

Tham khảo tín hiệu mua/bán cổ phiếu tại: <https://ysradar.yuanta.com.vn/>



We Create **Fortune**

BIỂU ĐỒ PHÂN TÍCH KỸ THUẬT



Diễn biến thị trường của chỉ số VN-Index



Diễn biến thị trường của chỉ số HNX-Index

Chỉ số	Xu hướng ngắn hạn	Xu hướng trung hạn	Mức kháng cự 1	Mức kháng cự 2	Mức hỗ trợ 1	Mức hỗ trợ 2
Chỉ số VN-Index	TRUNG TÍNH	TĂNG	1400	1450	1322	970
Chỉ số HNX-Index	TRUNG TÍNH	TĂNG	330	333	300	180
Chỉ số VN30	TRUNG TÍNH	TĂNG	1522	1550	1445	960
Chỉ số VNMidcaps	TRUNG TÍNH	TĂNG	1,730	1800	1650	963
Chỉ số VNSmallcaps	TRUNG TÍNH	TĂNG	1430	1450	1400	804



We Create Fortune

Sàn GDCK TPHCM (HSX)

	Điểm	Chg%
VNI	1372.63	-0.37%
VN30	1478.29	-0.20%
VN Mid	1694.92	-0.60%
VN Small	1414.15	-0.12%

Sàn GDCK Hà Nội (HSX)

	Điểm	Chg%
HNI	316.24	-0.78%
HN30	502.24	-0.65%
VNX AllSh	1390.19	-0.28%

Sàn GDCK UPCoM (UPCoM)

	Điểm	Chg%
UPCoM	89.71	-0.57%

GDKN	GTGD (tỷ VND)	
Mua	1199.81	
Bán	2297.03	
GT ròng	-1097.21	

GDKN	GTGD (tỷ VND)	
Mua	31.33	
Bán	65.08	
GT ròng	-33.75	

GDKN	GTGD (tỷ VND)	
Mua	52.32	
Bán	33.17	
GT ròng	19.15	

Mã tăng lớn nhất*	Giá trị thay đổi (VND)	Chg%
NHA	2000	6.99%
VOS	420	6.99%
DLG	250	6.93%
NBB	2150	6.91%
HTN	2550	6.91%

Mã tăng lớn nhất*	Giá trị thay đổi (VND)	Chg%
SHN	1000	9.90%
LAS	1300	9.85%
PHP	2100	9.63%
INN	2100	7.19%
HUT	400	4.71%

Mã tăng lớn nhất*	Giá trị thay đổi (VND)	Chg%
TLP	685	6.78%
FOX	5423	6.07%
MSR	1302	6.03%
HAN	730	5.66%
OIL	711	4.84%

Mã giảm lớn nhất*	Giá trị thay đổi (VND)	Chg%
DCL	-3550	-6.96%
TSC	-850	-6.67%
OPC	-3500	-5.79%
APH	-3800	-5.69%
FLC	-750	-4.95%

Mã giảm lớn nhất*	Giá trị thay đổi (VND)	Chg%
BSI	-1000	-4.55%
NRC	-900	-4.19%
VND	-1700	-3.89%
TNG	-1000	-3.85%
PVI	-1600	-3.83%

Mã giảm lớn nhất*	Giá trị thay đổi (VND)	Chg%
SKV	-998	-4.07%
DRI	-419	-3.35%
QNS	-1394	-3.19%
BVB	-712	-3.12%
VNB	-549	-2.92%

*GTVH > 500 tỷ đồng, GTDG >1.5 tỷ đồng

GTVH cao nhất	Tỷ đồng	
VCB	402,413	
VIC	397,097	
VHM	370,070	
HPG	233,039	
VNM	192,485	

GTVH cao nhất	Tỷ đồng	
THD	69,160	
SHB	52,953	
BAB	18,917	
VND	18,749	
VCS	17,200	

GTVH cao nhất	Tỷ đồng	
ACV	155,637	
MCH	81,474	
BSR	64,875	
VEA	63,014	
GE2	36,786	

KLGD nhiều nhất	Khối lượng	TB 30 ngày
FLC	44,898,500	29,882,410
HNG	44,710,700	14,163,905
STB	24,102,800	35,667,748
DLG	23,338,000	9,412,871
HPG	22,690,800	30,329,752

KLGD nhiều nhất	Khối lượng	TB 30 ngày
SHB	18,279,437	30,912,807
PVS	12,495,673	18,337,323
NVB	11,068,710	8,465,976
HUT	9,458,292	6,821,147
SHS	9,127,490	11,557,290

KLGD nhiều nhất	Khối lượng	TB 30 ngày
BSR	17,978,165	22,939,770
OIL	6,028,676	3,384,305
SKV	3,104,307	151,144
MSR	2,886,294	1,237,282
BVB	2,762,470	4,655,851

Nguồn: Bloomberg & YSVN

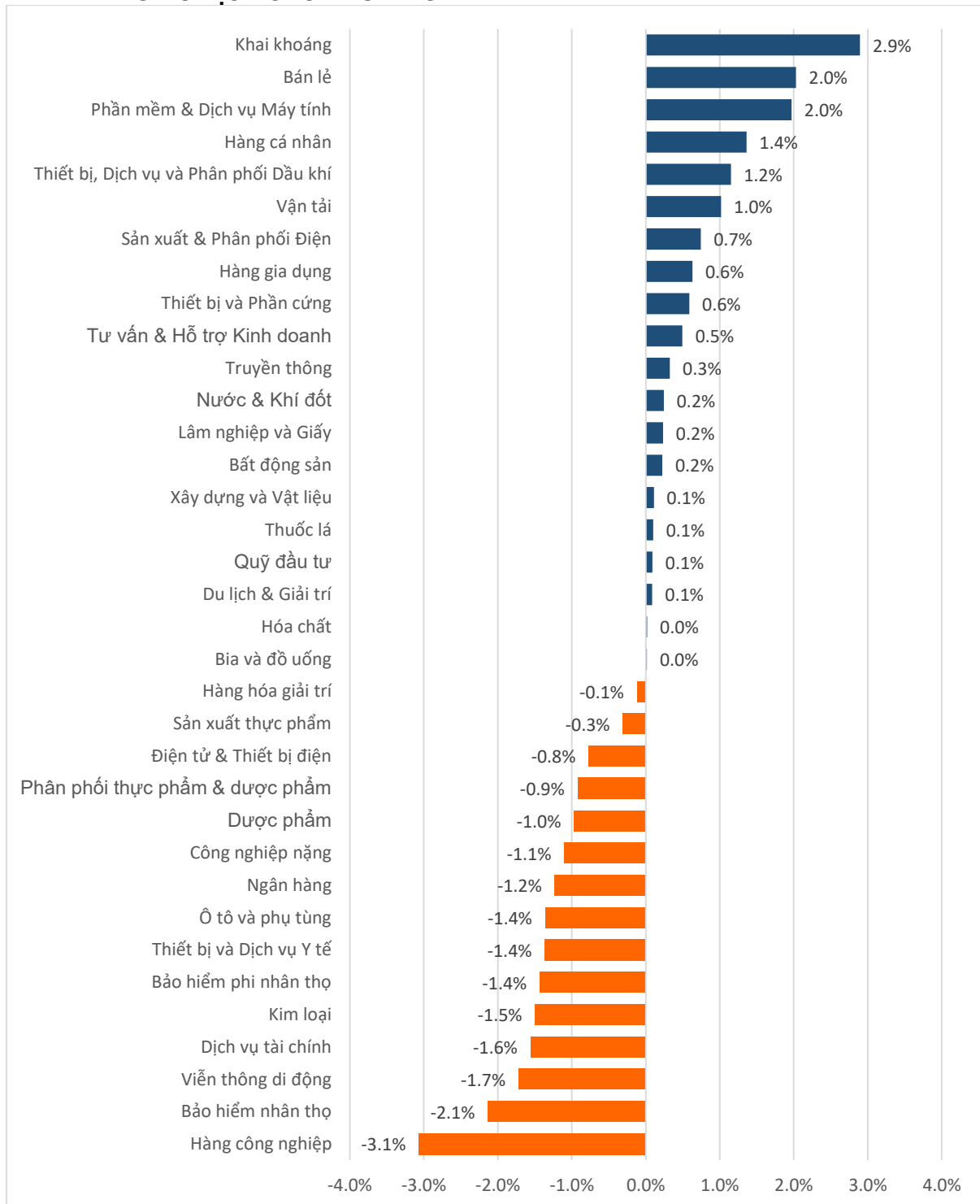
Nguồn: Bloomberg & YSVN

Nguồn: Bloomberg & YSVN



We Create **Fortune**

DIỄN BIẾN GIAO DỊCH CÁC NHÓM NGÀNH



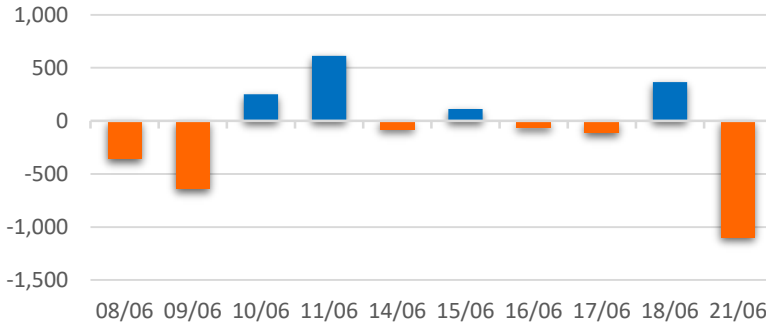
Nguồn: FiinPro – YSVN



We Create **Fortune**

THỐNG KÊ GIAO DỊCH KHỐI NGOẠI

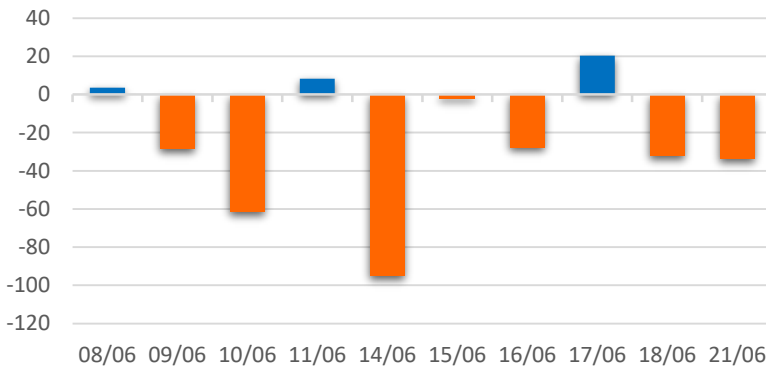
Diễn biến Mua/Bán ròng Khối ngoại HSX



Mã CK	Giá trị mua ròng (tr. VND)	Mã CK	Giá trị Bán ròng (tr. VND)
VHM	127,782	NVL	361,836
VCB	73,812	HPG	335,872
MSN	57,308	VNM	95,475
STB	54,412	GEX	88,444
HSG	51,580	SSI	78,428

TOP 5 Cổ phiếu khối ngoại Mua/Bán trên sàn HSX

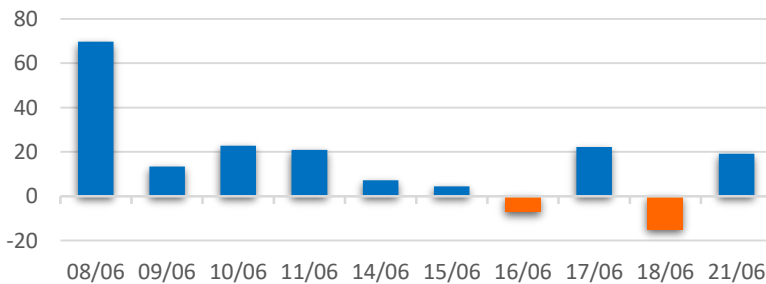
Diễn biến Mua/Bán ròng Khối ngoại HNX



Mã CK	Giá trị mua ròng (tr. VND)	Mã CK	Giá trị Bán ròng (tr. VND)
NRC	627	VND	13,586
HAD	565	PAN	8,931
VNR	320	SHB	2,928
CEO	267	BVS	2,359
MCF	151	BNA	1,865

TOP 5 Cổ phiếu khối ngoại Mua/Bán trên sàn HNX

Diễn biến Mua/Bán ròng Khối ngoại
UPCOM



Mã CK	Giá trị mua ròng (tr. VND)	Mã CK	Giá trị Bán ròng (tr. VND)
QNS	4,903	VEA	504
ACV	1,922	LTG	401
ABI	1,506	OIL	387
CTR	1,091	PGV	373
SIP	733	MML	296

TOP 5 Cổ phiếu khối ngoại Mua/Bán trên sàn UPCoM

Nguồn: FiinPro – YSVN



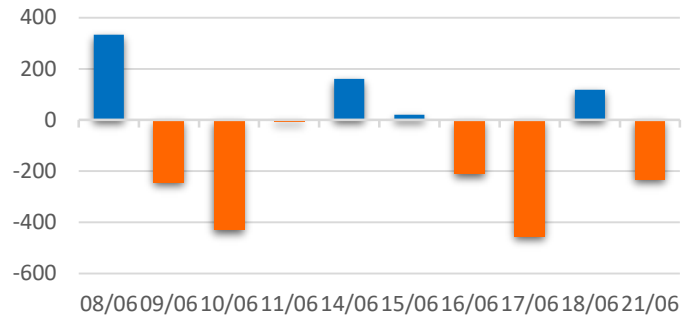
We Create **Fortune**

THỐNG KÊ GIAO DỊCH TỰ DOANH

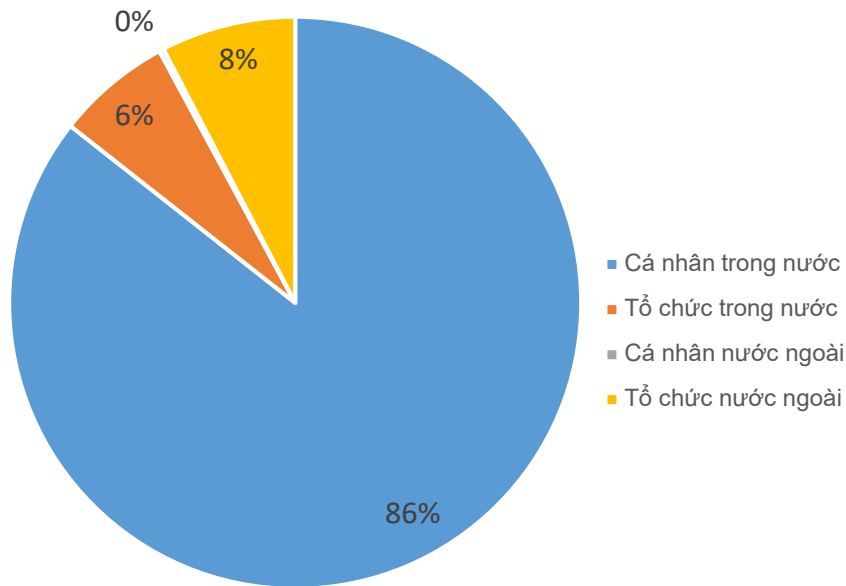
Mã CK	Giá trị mua ròng (tr. VND)	Mã CK	Giá trị Bán ròng (tr. VND)
E1VFN30	16,105	OPC	182,723
MWG	13,826	TPB	23,234
PVD	11,695	FUEVFN30	20,818
BWE	7,150	HPG	15,256
PNJ	6,841	VCB	11,740

Top 5 các mã đạt GDTD lớn nhất

Giá trị giao dịch tự doanh mua/bán ròng (tỷ đồng)



CƠ CẤU THỊ TRƯỜNG CHỨNG KHOÁN VIỆT NAM

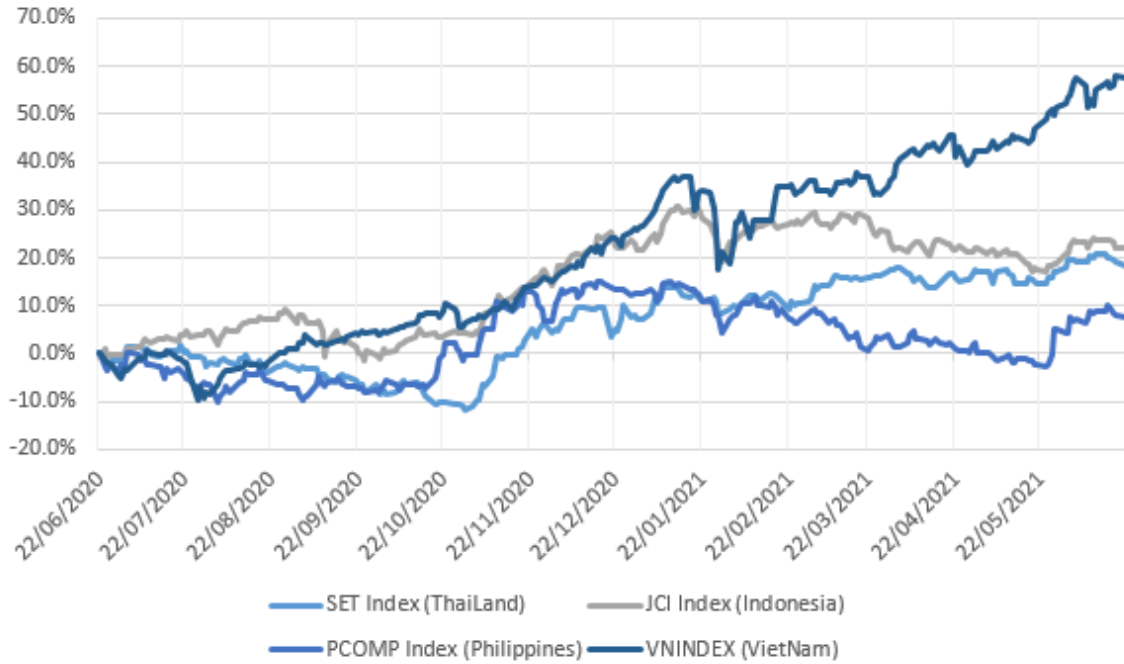


Nguồn: FiinPro – YSVN



We Create Fortune

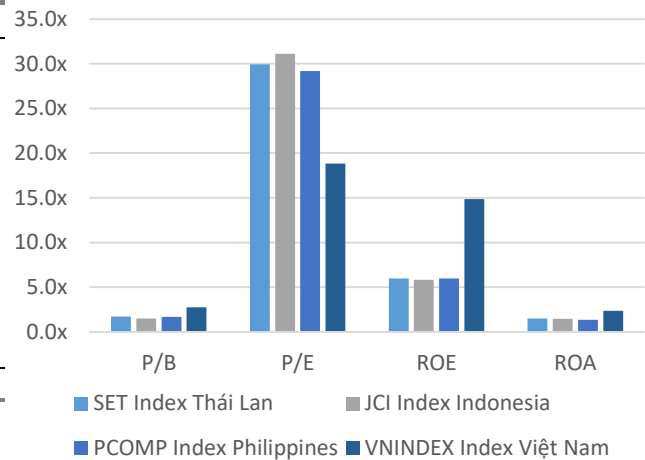
Diễn biến các thị trường trong khu vực



Dữ liệu thị trường các quốc gia trong khu vực

		Thái Lan	Indonesia	Philippines	Việt Nam
P/B		1.7x	1.5x	1.7x	2.8x
P/E		29.9x	31.1x	29.2x	18.8x
ROE	%	5.97	5.83	5.95	14.85
ROA	%	1.50	1.45	1.34	2.36
Vốn hóa	Tỷ USD	582.49	490.38	177.21	224.57
GTGD	Triệu USD	3.18	1.10	0.16	0.91
LS cổ tức	%	2.32	1.98	1.59	1.19

Nguồn: Bloomberg & YSVN





We Create **Fortune**

CÔNG TY CỔ PHẦN CHỨNG KHOÁN YUANTA VIỆT NAM

Phòng phân tích khối khách hàng cá nhân

Nguyễn Thế Minh

Giám đốc Nghiên cứu Phân tích

+84 28 3622 6868 ext 3826
minh.nguyen@yuantan.com.vn

Lý Thị Hiền

Trưởng phòng NC-PT

+84 28 3622 6868 ext 3908
hien.ly@yuantan.com.vn

Quách Đức Khánh

Phó phòng NC-PT

+84 28 3622 6868 ext 3833
khanh.quach@yuantan.com.vn

Khổng Hữu Hiệp

Chuyên viên phân tích cao cấp

+84 28 3622 6868 ext 3912
hiep.khong@yuantan.com.vn

Nguyễn Trịnh Ngọc Hồng

Chuyên viên phân tích cao cấp

+84 28 3622 6868 ext 3832
hong.nguyen@yuantan.com.vn

Phạm Tấn Phát

Chuyên viên phân tích cao cấp

+84 28 3622 6868 ext 3880
phat.pham@yuantan.com.vn

Phòng Môi giới khách hàng cá nhân

Nguyễn Thanh Tùng

Giám đốc Môi giới Hội Sở

+84 28 3622 6868 ext 3609
tung.nguyen@yuantan.com.vn

Phạm Đắc Thành

Giám đốc Khu vực Miền Bắc

+84 28 3622 6868 ext 3416
thanh.pham@yuantan.com.vn

Nguyễn Mạnh Hoạt

Giám đốc Khu vực Miền Nam (KV TP.HCM)

+84 28 3622 6868 ext 3847
hoat.nguyen@yuantan.com.vn

Lương Kỳ Ty

Giám đốc chi nhánh Chợ Lớn

+84 28 3622 6868 ext 3653
ty.luong@yuantan.com.vn

Bùi Quốc Phong

Giám đốc chi nhánh Đồng Nai

+84 28 3622 6868 ext 3701
phong.bui@yuantan.com.vn

Võ Thị Thu Thủy

Giám đốc chi nhánh Bình Dương

+84 28 3622 6868 ext 3505
thuy.vo@yuantan.com.vn

Nguyễn Việt Quang

Giám đốc chi nhánh Hà Nội

+84 28 3622 6868 ext 3404
quang.nguyen@yuantan.com.vn

Võ Đình Tuấn

Giám đốc chi nhánh Đà Nẵng

+84 28 3622 6868 ext 3301
tuan.vo@yuantan.com.vn

Đinh Thị Thu Cúc

Giám đốc chi nhánh Vũng Tàu

+84 28 3622 6868 ext 3203
cuc.dinh@yuantan.com.vn



We Create **Fortune**

Appendix A: Important Disclosures

Analyst Certification

Each research analyst primarily responsible for the content of this research report, in whole or in part, certifies that with respect to each security or issuer that the analyst covered in this report: (1) all of the views expressed accurately reflect his or her personal views about those securities or issuers; and (2) no part of his or her compensation was, is, or will be, directly or indirectly, related to the specific recommendations or views expressed by that research analyst in the research report.

Ratings Definitions

BUY: We have a positive outlook on the stock based on our expected absolute or relative return over the investment period. Our thesis is based on our analysis of the company's outlook, financial performance, catalysts, valuation and risk profile. We recommend investors add to their position.

HOLD-Outperform: In our view, the stock's fundamentals are relatively more attractive than peers at the current price. Our thesis is based on our analysis of the company's outlook, financial performance, catalysts, valuation and risk profile.

HOLD-Underperform: In our view, the stock's fundamentals are relatively less attractive than peers at the current price. Our thesis is based on our analysis of the company's outlook, financial performance, catalysts, valuation and risk profile.

SELL: We have a negative outlook on the stock based on our expected absolute or relative return over the investment period. Our thesis is based on our analysis of the company's outlook, financial performance, catalysts, valuation and risk profile. We recommend investors reduce their position.

Under Review: We actively follow the company, although our estimates, rating and target price are under review.

Restricted: The rating and target price have been suspended temporarily to comply with applicable regulations and/or Yuanta policies.

Note: Yuanta research coverage with a Target Price is based on an investment period of 12 months. Greater China Discovery Series coverage does not have a formal 12 months Target Price and the recommendation is based on an investment period specified by the analyst in the report.

Global Disclaimer

© 2018 Yuanta. All rights reserved. The information in this report has been compiled from sources we believe to be reliable, but we do not hold ourselves responsible for its completeness or accuracy. It is not an offer to sell or solicitation of an offer to buy any securities. All opinions and estimates included in this report constitute our judgment as of this date and are subject to change without notice.

This report provides general information only. Neither the information nor any opinion expressed herein constitutes an offer or invitation to make an offer to buy or sell securities or other investments. This material is prepared for general circulation to clients and is not intended to provide tailored investment advice and does not take into account the individual financial situation and objectives of any specific person who may receive this report. Investors should seek financial advice regarding the appropriateness of investing in any securities, investments or investment strategies discussed or recommended in this report. The information contained in this report has been compiled from sources believed to be reliable but no representation or warranty, express or implied, is made as to its accuracy, completeness or correctness. This report is not (and should not be construed as) a solicitation to act as securities broker or dealer in any jurisdiction by any person or company that is not legally permitted to carry on such business in that jurisdiction.

Yuanta research is distributed in the United States only to Major U.S. Institutional Investors (as defined in Rule 15a-6 under the Securities Exchange Act of 1934, as amended and SEC staff interpretations thereof). All transactions by a US person in the securities mentioned in this report must be effected through a registered broker-dealer under Section 15 of the Securities Exchange Act of 1934, as amended. Yuanta research is distributed in Taiwan by Yuanta Securities Investment Consulting. Yuanta research is distributed in Hong Kong by Yuanta Securities (Hong Kong) Co. Limited, which is licensed in Hong Kong by the Securities and Futures Commission for regulated activities, including Type 4 regulated activity (advising on securities). In Hong Kong, this research report may not be redistributed, retransmitted or disclosed, in whole or in part or any form or manner, without the express written