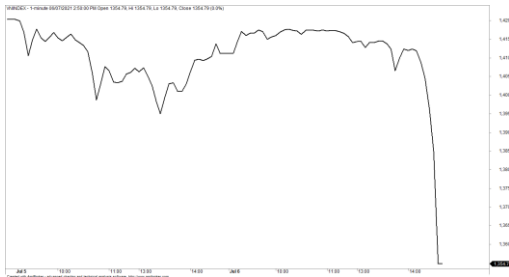


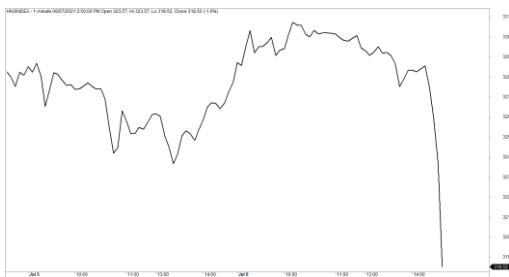
Diễn biến thị trường trong phiên			
Rating	VNI	HNI	UPCOM
<b>Điểm</b>	1,354.79	318.51	89.07
% ngày	-3.99%	-2.82%	-1.55%
% tuần	-3.92%	-1.63%	-1.36%
% tháng	-1.40%	-3.41%	-1.68%
% năm	57.32%	181.69%	57.70%
<b>GTGD (Tỷ VND)</b>			
Trong ngày	28,443	4,136	1,748
TB 1 tuần	25,626	3,449	1,697
TB 1 tháng	23,815	3,736	1,859
<b>Khối ngoại (Tỷ VND)</b>			
Mua	2,026.19	32.43	20.48
Bán	1,979.65	46.26	27.27
Giá trị ròng	46.54	-13.83	-6.78
<b>Độ rộng TT</b>			
Mã Tăng	53	57	116
Mã Giảm	308	176	161
Không Đổi	37	133	626
<b>Chỉ số chính</b>			
P/E	19.14	18.08	24.41
Vốn hóa TT (ngàn tỷ)	5,325	418	1,196
LS Cổ tức	0.90%	2.13%	4.73%

Nguồn: Bloomberg – YSVN

### VNINDEX



### HNIINDEX



## DIỄN BIẾN THỊ TRƯỜNG

Lực bán tăng cường trong phiên chiều trong bối cảnh dịch bệnh tại TP.HCM có diễn biến phức tạp đã khiến các chỉ số có phiên giảm sâu. Cụ thể, chỉ số VN-Index đóng cửa giảm 3.99%, dừng tại 1354.79 điểm, đây cũng là mức giảm mạnh nhất kể từ cuối tháng 01.2021. Chỉ số HNX-Index giảm 2.82% dừng tại 318.51 điểm; Chỉ số Upcom-Index giảm 1.55%. Giá trị giao dịch khớp lệnh trên cả 3 sàn tiếp tục tăng mạnh lên 32,544 tỷ đồng.

Lực bán tháo diễn ra trên diện rộng với số lượng lớn mã giảm trên 5%. Đáng chú ý, các mã Ngân hàng, Chứng khoán vốn tăng mạnh trong thời gian vừa qua như SSI, MBB, CTG, TCB, STB, TPB đã bị bán tới giá sàn.

Thị trường vẫn xuất hiện một số điểm sáng le lói như NVL (+1.7%), PNJ (+0.3%), VJC (+0.8%).

Khối ngoại mua ròng gần 26 tỷ đồng toàn thị trường trong phiên hôm nay. VHM (88 tỷ), VCB (76 tỷ), MBB (62 tỷ) dẫn đầu ở chiều mua ròng. Ở chiều ngược lại, HPG (116 tỷ), VPB (92 tỷ), VNM (40 tỷ) dẫn đầu ở chiều mua ròng.

## QUAN ĐIỂM THỊ TRƯỜNG NGẮN HẠN

Chúng tôi cho rằng thị trường có thể sẽ tiếp tục đà giảm vào đầu phiên giao dịch và chỉ số VN-Index có thể sẽ kiểm định lại ngưỡng hỗ trợ 1,312 điểm. Đồng thời, thị trường có dấu hiệu bước vào giai đoạn tích lũy cho thấy thị trường có thể sẽ sớm cân bằng trở lại và dòng tiền có thể sẽ phân hóa trong ngắn hạn. Điểm tích cực là xu hướng ngắn hạn của chỉ số nhóm Ngân hàng vẫn duy trì ở mức TĂNG cho nên chúng tôi kỳ vọng thị trường có thể sớm hồi phục trở lại trong phiên tới.

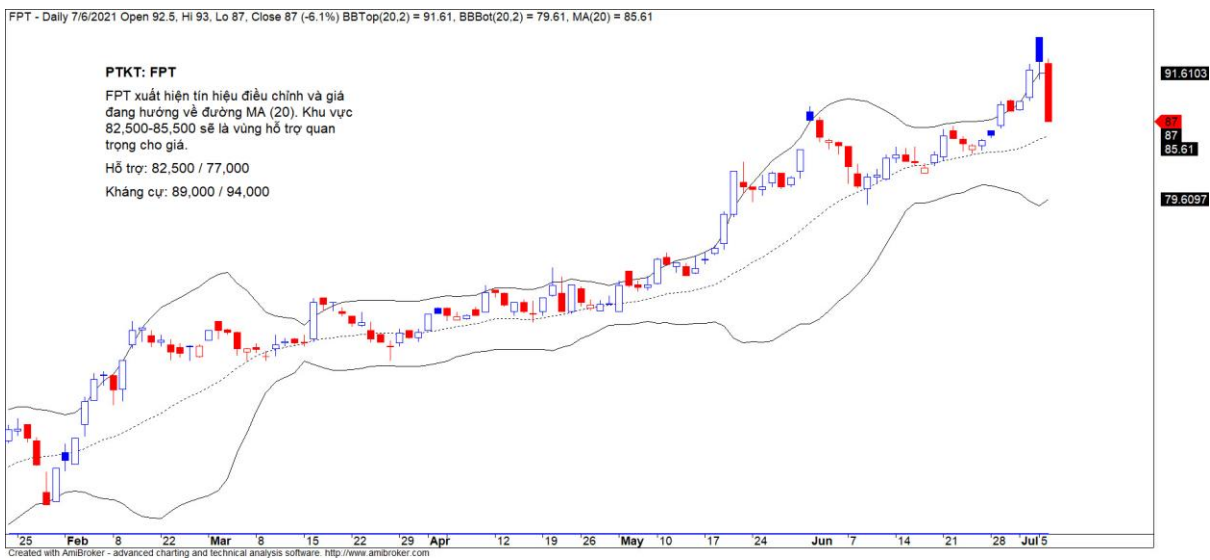
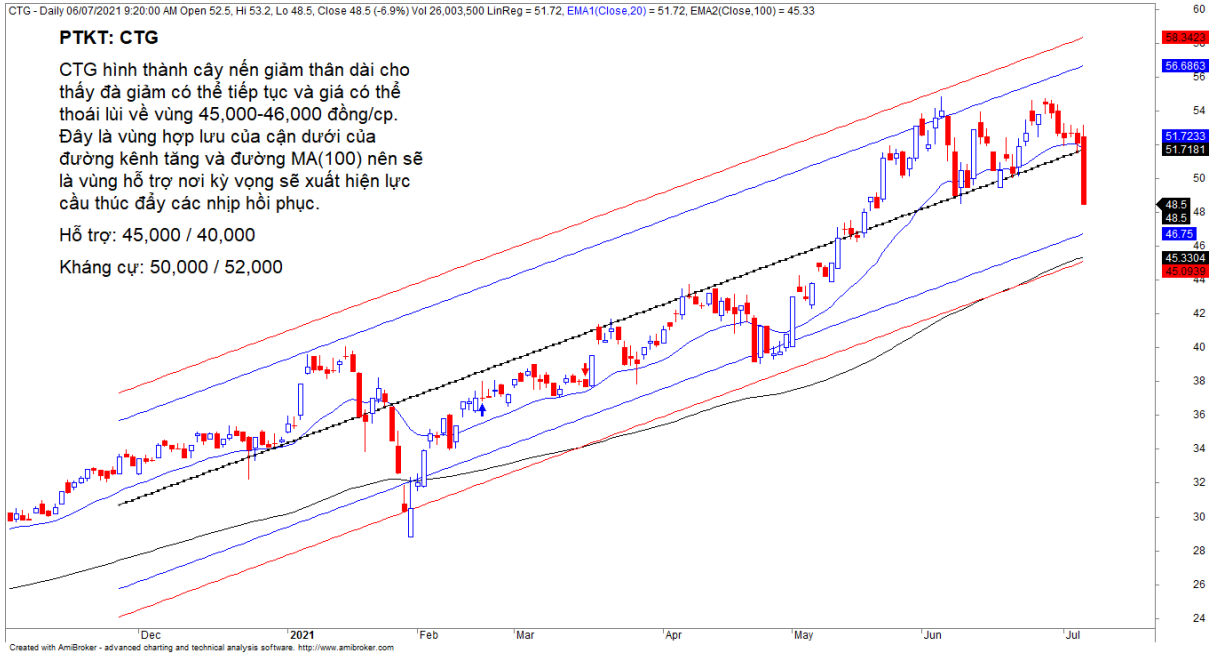
Xu hướng ngắn hạn của thị trường chung bị hạ từ mức TĂNG xuống GIẢM. Do đó, chúng tôi khuyến nghị các nhà đầu tư ngắn hạn hạn chế bán tháo ở các nhịp giảm mạnh vào đầu phiên và xem xét giảm tỷ trọng cổ phiếu về mức 35 – 40% danh mục. Đồng thời, các nhà đầu tư ngắn hạn có thể dừng mua cho đến khi có dấu hiệu đảo chiều mới của thị trường.

Tham khảo tín hiệu mua/bán cổ phiếu tại: <https://ysradar.yuanta.com.vn/>



We Create Fortune

## PHÂN TÍCH KỸ THUẬT CỔ PHIẾU NÓNG





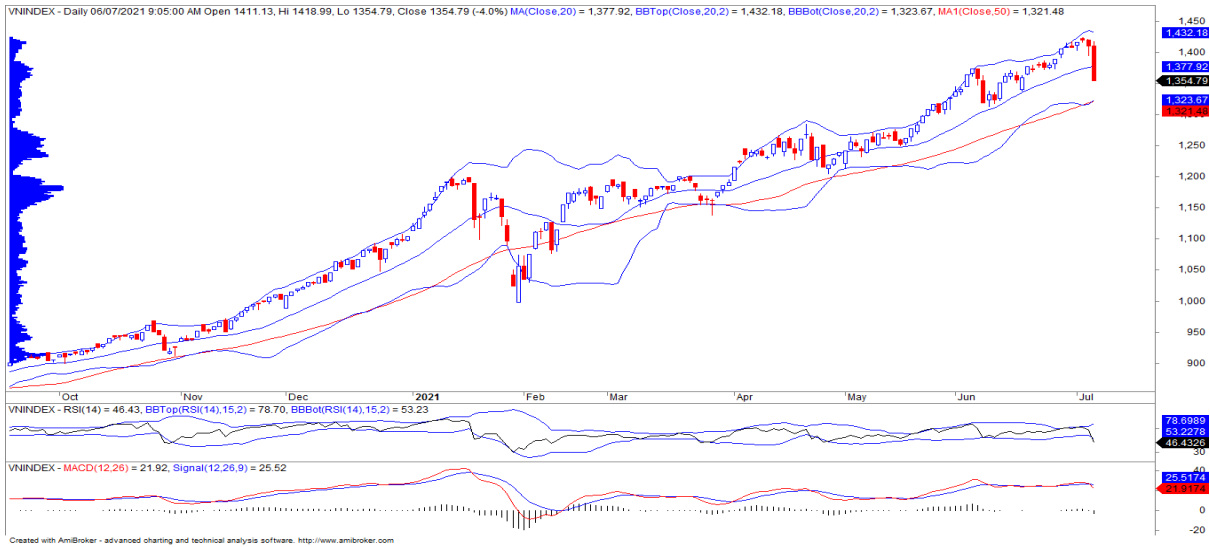
We Create Fortune

## PHÂN TÍCH KỸ THUẬT CỔ PHIẾU NÓNG

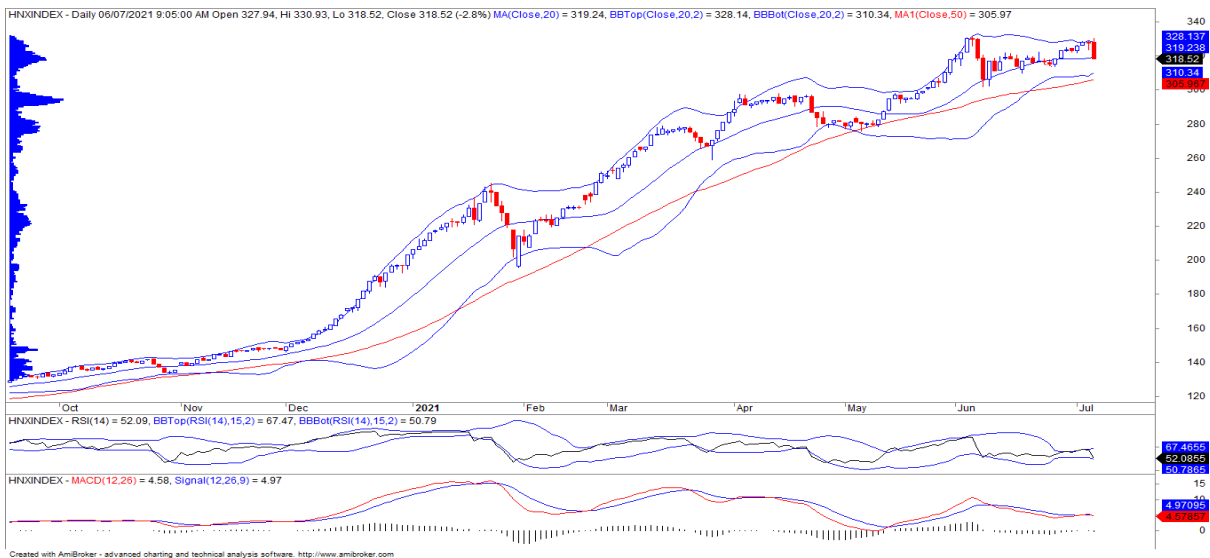


We Create Fortune

## BIỂU ĐỒ PHÂN TÍCH KỸ THUẬT



Diễn biến thị trường của chỉ số VN-Index



Diễn biến thị trường của chỉ số HNX-Index

Chỉ số	Xu hướng ngắn hạn	Xu hướng trung hạn	Mức kháng cự 1	Mức kháng cự 2	Mức hỗ trợ 1	Mức hỗ trợ 2
Chỉ số VN-Index	<b>GIAM</b>	<b>TĂNG</b>	1456	1470	1322	970
Chỉ số HNX-Index	<b>GIAM</b>	<b>TĂNG</b>	330	333	300	180
Chỉ số VN30	<b>GIAM</b>	<b>TĂNG</b>	1522	1550	1445	960
Chỉ số VNMidcaps	<b>GIAM</b>	<b>TĂNG</b>	1,730	1800	1650	963
Chỉ số VNSmallcaps	<b>GIAM</b>	<b>TĂNG</b>	1430	1450	1400	804

We Create Fortune

Sàn GDCK TPHCM (HSX)			Sàn GDCK Hà Nội (HSX)			Sàn GDCK UPCoM (UPCoM)		
	Điểm	Chg%		Điểm	Chg%		Điểm	Chg%
VNI	1354.79	-3.99%	HNI	318.51	-2.82%	UPCoM	89.07	-1.55%
VN30	1488.42	-4.43%	HN30	493.17	-4.77%			
VN Mid	1613.93	-4.22%	VNX AllSh	1379.45	-4.32%			
VN Small	1346.88	-3.38%						

GDKN	GTGD (tỷ VND)		GDKN	GTGD (tỷ VND)		GDKN	GTGD (tỷ VND)	
Mua	2026.19		Mua	32.43		Mua	20.48	
Bán	1979.65		Bán	46.26		Bán	27.27	
GT ròng	46.54		GT ròng	-13.83		GT ròng	-6.78	

Mã tăng lớn nhất*	Giá trị thay đổi (VND)	Chg%	Mã tăng lớn nhất*	Giá trị thay đổi (VND)	Chg%	Mã tăng lớn nhất*	Giá trị thay đổi (VND)	Chg%
SGT	1500	6.88%	PTI	3400	9.91%	SCG	7598	13.45%
SVC	2300	3.13%	BAB	300	1.15%	PGB	1455	6.52%
SHI	800	3.12%	INN	300	0.97%	EVF	672	5.46%
CHP	500	2.59%	DNP	100	0.49%	TID	1298	4.92%
LHG	950	2.14%	DDG	100	0.28%	SGB	952	4.76%

Mã giảm lớn nhất*	Giá trị thay đổi (VND)	Chg%	Mã giảm lớn nhất*	Giá trị thay đổi (VND)	Chg%	Mã giảm lớn nhất*	Giá trị thay đổi (VND)	Chg%
TPB	-2750	-7.00%	APS	-1600	-10.00%	BIO	-9136	-11.52%
DXG	-1600	-6.99%	TVB	-1600	-10.00%	PGV	-1457	-7.00%
VNE	-570	-6.99%	ART	-1000	-9.90%	SBS	-703	-4.34%
ABS	-1850	-6.98%	VND	-4700	-9.89%	TCI	-595	-3.52%
VCG	-3350	-6.98%	BSI	-2500	-9.80%	ORS	-857	-3.14%

\*GTVH > 500 tỷ đồng, GTDG >1.5 tỷ đồng

GTVH cao nhất	Tỷ đồng		GTVH cao nhất	Tỷ đồng		GTVH cao nhất	Tỷ đồng	
VCB	415,394		THD	71,400		ACV	165,379	
VIC	378,832		SHB	57,574		MCH	80,111	
VHM	362,833		BAB	18,634		VEA	63,657	
HPG	214,700		VND	18,362		BSR	61,390	
TCB	189,265		VCS	17,280		GE2	38,447	

KLGD nhiều nhất	Khối lượng	TB 30 ngày	KLGD nhiều nhất	Khối lượng	TB 30 ngày	KLGD nhiều nhất	Khối lượng	TB 30 ngày
HPG	48,416,300	29,071,677	SHB	38,655,698	27,154,964	BSR	20,859,112	20,825,540
STB	38,676,900	29,716,914	PVS	16,449,724	15,770,510	ABB	5,366,799	3,591,413
VPB	33,287,000	28,136,236	SHS	9,976,899	9,511,235	HHV	5,352,492	1,301,478
FLC	28,635,800	29,866,886	VND	8,253,283	7,655,852	BVB	4,782,791	3,348,133
CTG	26,748,500	18,405,136	NVB	7,438,077	8,249,409	SBS	3,460,682	3,664,650

Nguồn: Bloomberg & YSVN

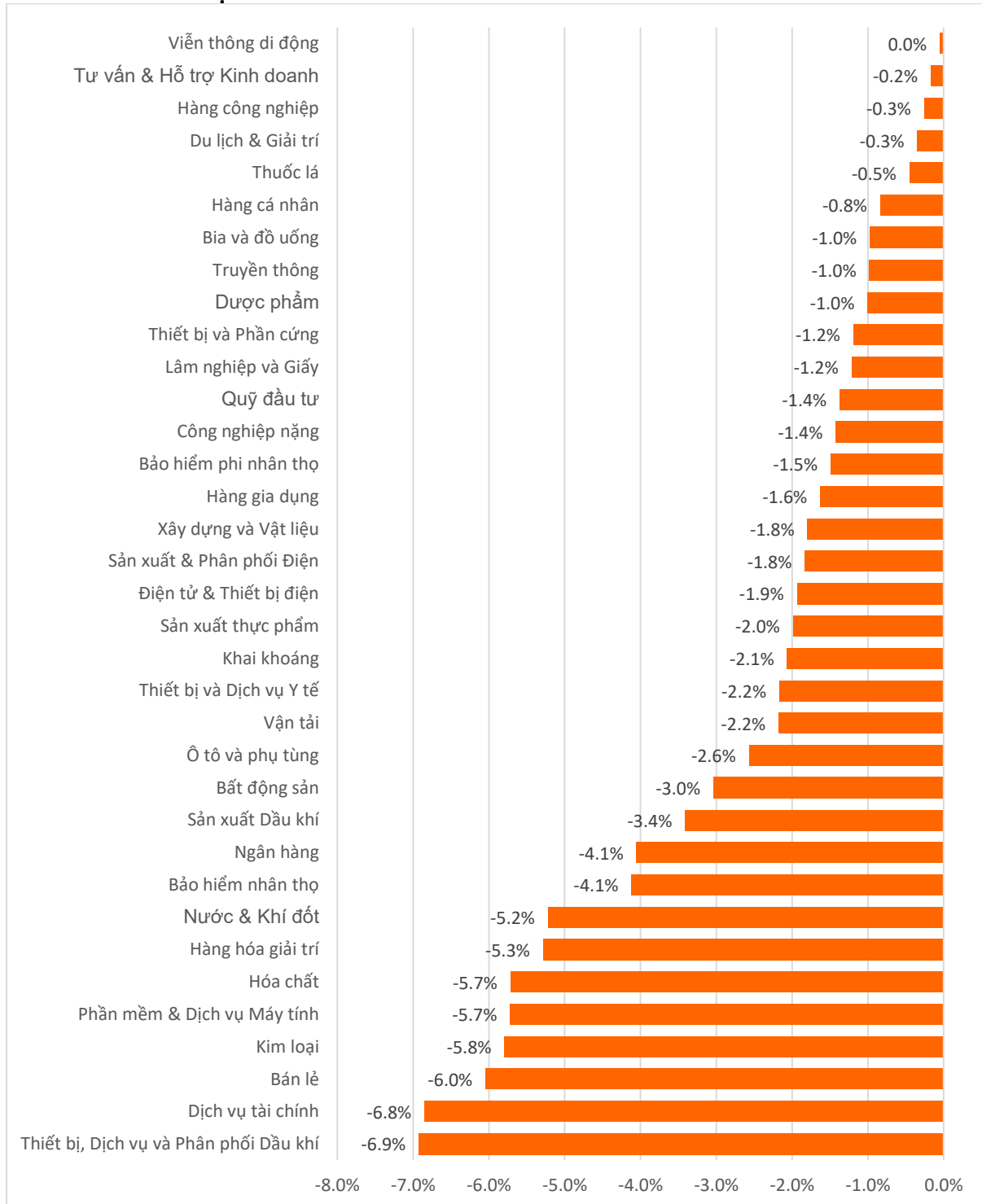
Nguồn: Bloomberg & YSVN

Nguồn: Bloomberg & YSVN



We Create **Fortune**

## DIỄN BIẾN GIAO DỊCH CÁC NHÓM NGÀNH



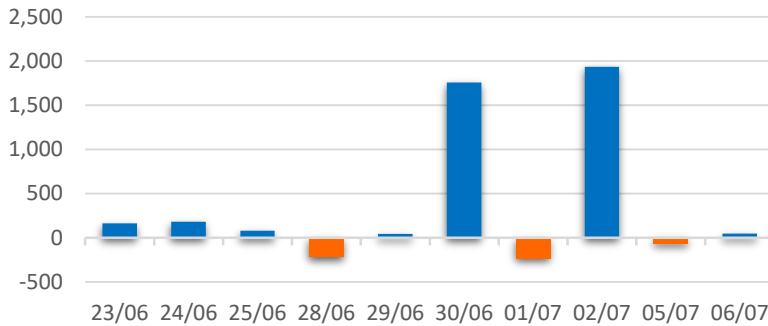
Nguồn: FiinPro – YSVN



We Create **Fortune**

## THÔNG KÊ GIAO DỊCH KHỐI NGOẠI

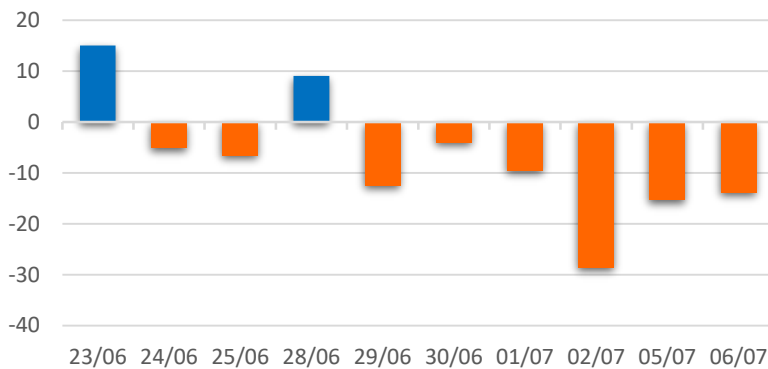
Diễn biến Mua/Bán ròng Khối ngoại HSX



Mã CK	Giá trị mua ròng (tr. VND)	Mã CK	Giá trị Bán ròng (tr. VND)
VHM	87,977	HPG	116,034
VCB	75,892	VPB	92,009
MBB	62,384	VNM	39,588
MSN	54,352	CTG	25,648
HDB	28,349	E1VFN30	23,516

TOP 5 Cổ phiếu khối ngoại Mua/Bán trên sàn HSX

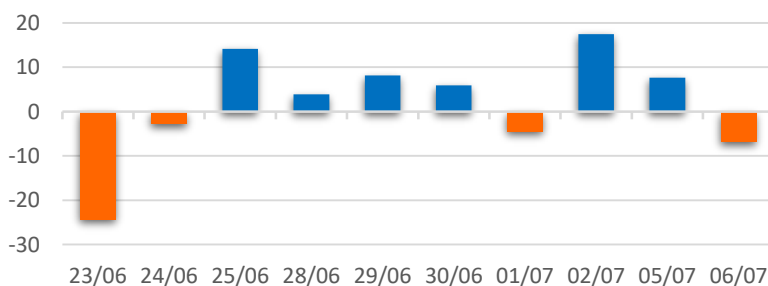
Diễn biến Mua/Bán ròng Khối ngoại HNX



Mã CK	Giá trị mua ròng (tr. VND)	Mã CK	Giá trị Bán ròng (tr. VND)
BVS	7,039	VND	35,995
THD	7,030	QTC	397
VCS	2,576	SHS	368
TVB	2,087	ICG	306
PAN	920	PPS	148

TOP 5 Cổ phiếu khối ngoại Mua/Bán trên sàn HNX

Diễn biến Mua/Bán ròng Khối ngoại  
UPCOM



Mã CK	Giá trị mua ròng (tr. VND)	Mã CK	Giá trị Bán ròng (tr. VND)
ACV	7,092	QNS	11,970
MCH	3,599	VEA	4,323
SIP	1,853	AAS	488
HNI	220	SBS	421
DGT	67	MFS	281

TOP 5 Cổ phiếu khối ngoại Mua/Bán trên sàn UPCoM

Nguồn: FiinPro – YSVN



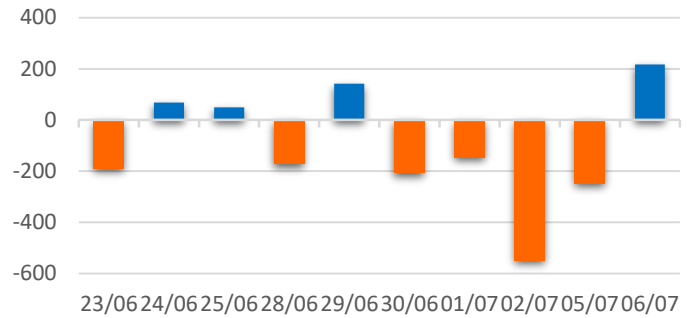
We Create **Fortune**

## THỐNG KÊ GIAO DỊCH TỰ DOANH

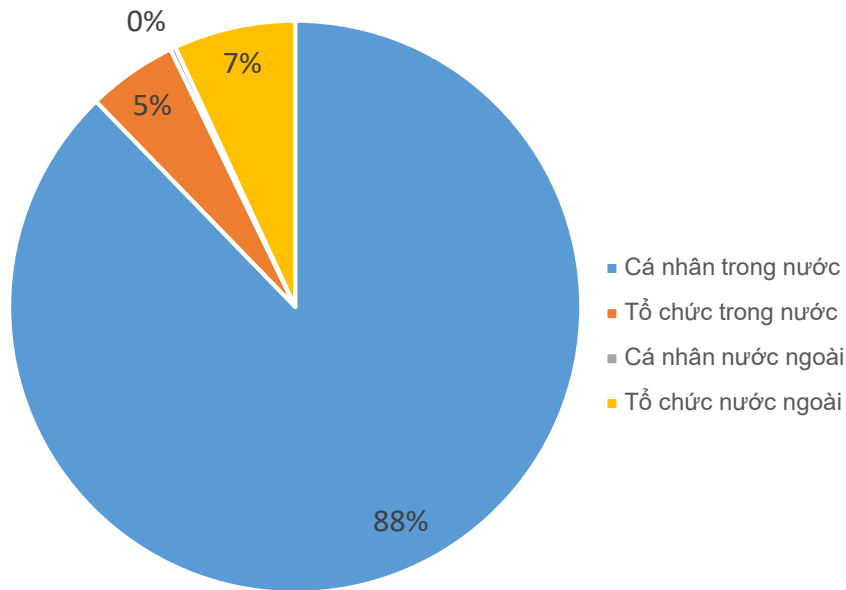
Mã CK	Giá trị mua ròng (tr. VND)	Mã CK	Giá trị Bán ròng (tr. VND)
CTG	119,512	HPG	56,841
SSI	77,850	LPB	21,025
PET	21,861	FUEVFN30	19,046
VCB	21,551	TPB	14,740
E1VFN30	20,519	VIC	12,861

Top 5 các mã đạt GDTD lớn nhất

Giá trị giao dịch tự doanh mua/bán ròng (tỷ đồng)



## CƠ CẤU THỊ TRƯỜNG CHỨNG KHOÁN VIỆT NAM



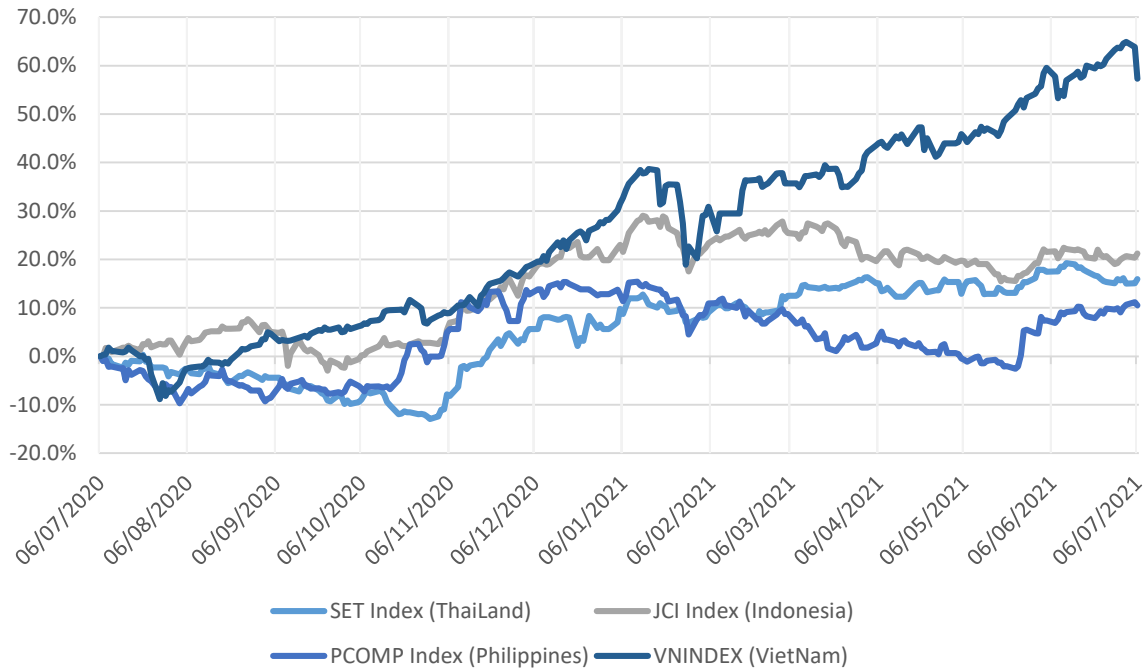
Nguồn: FiinPro – YSVN





We Create Fortune

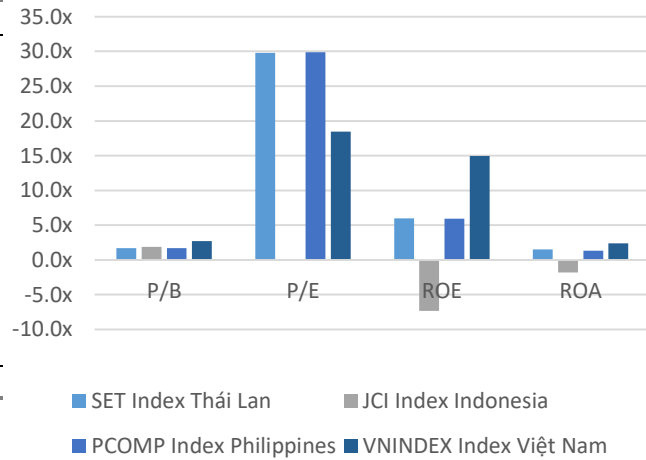
### Diễn biến các thị trường trong khu vực



#### Dữ liệu thị trường các quốc gia trong khu vực

		Thái Lan	Indonesia	Philippines	Việt Nam
P/B		1.7x	1.9x	1.7x	2.9x
P/E		29.6x	24.3x	29.9x	19.3x
ROE	%	5.96	6.20	5.95	14.97
ROA	%	1.50	1.54	1.34	2.40
Vốn hóa	Tỷ USD	565.52	486.88	178.79	231.08
GTGD	Triệu USD	2.27	0.66	0.06	1.02
LS cổ tức	%	2.35	1.93	1.56	1.31

Nguồn: Bloomberg & YSVN





We Create **Fortune**

## CÔNG TY CỔ PHẦN CHỨNG KHOÁN YUANTA VIỆT NAM

### Phòng phân tích khối khách hàng cá nhân

**Nguyễn Thế Minh**

**Giám đốc Nghiên cứu Phân tích**

+84 28 3622 6868 ext 3826  
minh.nguyen@yuantan.com.vn

**Lý Thị Hiền**

**Trưởng phòng NC-PT**

+84 28 3622 6868 ext 3908  
hien.ly@yuantan.com.vn

**Quách Đức Khánh**

**Phó phòng NC-PT**

+84 28 3622 6868 ext 3833  
khanh.quach@yuantan.com.vn

**Khổng Hữu Hiệp**

**Chuyên viên phân tích cao cấp**

+84 28 3622 6868 ext 3912  
hiep.khong@yuantan.com.vn

**Nguyễn Trịnh Ngọc Hồng**

**Chuyên viên phân tích cao cấp**

+84 28 3622 6868 ext 3832  
hong.nguyen@yuantan.com.vn

**Phạm Tấn Phát**

**Chuyên viên phân tích cao cấp**

+84 28 3622 6868 ext 3880  
phat.pham@yuantan.com.vn

### Phòng Môi giới khách hàng cá nhân

**Nguyễn Thanh Tùng**

**Giám đốc Môi giới Hội Sở**

+84 28 3622 6868 ext 3609  
tung.nguyen@yuantan.com.vn

**Phạm Đắc Thành**

**Giám đốc Khu vực Miền Bắc**

+84 28 3622 6868 ext 3416  
thanh.pham@yuantan.com.vn

**Nguyễn Mạnh Hoạt**

**Giám đốc Khu vực Miền Nam (KV TP.HCM)**

+84 28 3622 6868 ext 3847  
hoat.nguyen@yuantan.com.vn

**Lương Kỳ Ty**

**Giám đốc chi nhánh Chợ Lớn**

+84 28 3622 6868 ext 3653  
ty.luong@yuantan.com.vn

**Bùi Quốc Phong**

**Giám đốc chi nhánh Đồng Nai**

+84 28 3622 6868 ext 3701  
phong.bui@yuantan.com.vn

**Võ Thị Thu Thủy**

**Giám đốc chi nhánh Bình Dương**

+84 28 3622 6868 ext 3505  
thuy.vo@yuantan.com.vn

**Nguyễn Việt Quang**

**Giám đốc chi nhánh Hà Nội**

+84 28 3622 6868 ext 3404  
quang.nguyen@yuantan.com.vn

**Võ Đình Tuấn**

**Giám đốc chi nhánh Đà Nẵng**

+84 28 3622 6868 ext 3301  
tuan.vo@yuantan.com.vn

**Đinh Thị Thu Cúc**

**Giám đốc chi nhánh Vũng Tàu**

+84 28 3622 6868 ext 3203  
cuc.dinh@yuantan.com.vn



We Create **Fortune**

## Appendix A: Important Disclosures

### Analyst Certification

Each research analyst primarily responsible for the content of this research report, in whole or in part, certifies that with respect to each security or issuer that the analyst covered in this report: (1) all of the views expressed accurately reflect his or her personal views about those securities or issuers; and (2) no part of his or her compensation was, is, or will be, directly or indirectly, related to the specific recommendations or views expressed by that research analyst in the research report.

### Ratings Definitions

**BUY:** We have a positive outlook on the stock based on our expected absolute or relative return over the investment period. Our thesis is based on our analysis of the company's outlook, financial performance, catalysts, valuation and risk profile. We recommend investors add to their position.

**HOLD-Outperform:** In our view, the stock's fundamentals are relatively more attractive than peers at the current price. Our thesis is based on our analysis of the company's outlook, financial performance, catalysts, valuation and risk profile.

**HOLD-Underperform:** In our view, the stock's fundamentals are relatively less attractive than peers at the current price. Our thesis is based on our analysis of the company's outlook, financial performance, catalysts, valuation and risk profile.

**SELL:** We have a negative outlook on the stock based on our expected absolute or relative return over the investment period. Our thesis is based on our analysis of the company's outlook, financial performance, catalysts, valuation and risk profile. We recommend investors reduce their position.

**Under Review:** We actively follow the company, although our estimates, rating and target price are under review.

**Restricted:** The rating and target price have been suspended temporarily to comply with applicable regulations and/or Yuanta policies.

Note: Yuanta research coverage with a Target Price is based on an investment period of 12 months. Greater China Discovery Series coverage does not have a formal 12 months Target Price and the recommendation is based on an investment period specified by the analyst in the report.

### Global Disclaimer

© 2018 Yuanta. All rights reserved. The information in this report has been compiled from sources we believe to be reliable, but we do not hold ourselves responsible for its completeness or accuracy. It is not an offer to sell or solicitation of an offer to buy any securities. All opinions and estimates included in this report constitute our judgment as of this date and are subject to change without notice.

This report provides general information only. Neither the information nor any opinion expressed herein constitutes an offer or invitation to make an offer to buy or sell securities or other investments. This material is prepared for general circulation to clients and is not intended to provide tailored investment advice and does not take into account the individual financial situation and objectives of any specific person who may receive this report. Investors should seek financial advice regarding the appropriateness of investing in any securities, investments or investment strategies discussed or recommended in this report. The information contained in this report has been compiled from sources believed to be reliable but no representation or warranty, express or implied, is made as to its accuracy, completeness or correctness. This report is not (and should not be construed as) a solicitation to act as securities broker or dealer in any jurisdiction by any person or company that is not legally permitted to carry on such business in that jurisdiction.

Yuanta research is distributed in the United States only to Major U.S. Institutional Investors (as defined in Rule 15a-6 under the Securities Exchange Act of 1934, as amended and SEC staff interpretations thereof). All transactions by a US person in the securities mentioned in this report must be effected through a registered broker-dealer under Section 15 of the Securities Exchange Act of 1934, as amended. Yuanta research is distributed in Taiwan by Yuanta Securities Investment Consulting. Yuanta research is distributed in Hong Kong by Yuanta Securities (Hong Kong) Co. Limited, which is licensed in Hong Kong by the Securities and Futures Commission for regulated activities, including Type 4 regulated activity (advising on securities). In Hong Kong, this research report may not be redistributed, retransmitted or disclosed, in whole or in part or any form or manner, without the express written