

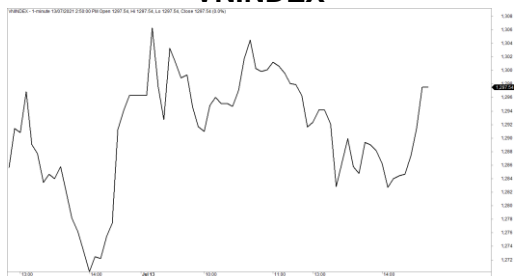
Market Today: Cân bằng trở lại

13/07/2021

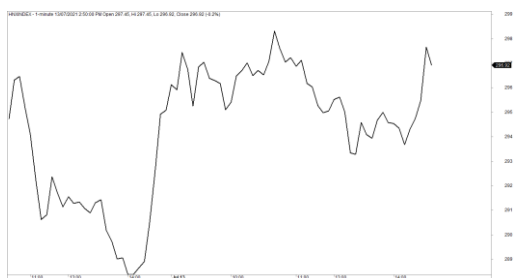
Diễn biến thị trường trong phiên			
Rating	VNI	HNI	UPCOM
<b>Điểm</b>	1,297.54	296.70	85.36
% ngày	0.10%	1.27%	1.75%
% tuần	-4.23%	-6.85%	-4.17%
% tháng	-4.01%	-6.31%	-4.01%
% năm	49.36%	156.55%	49.02%
<b>GTGD (Tỷ VND)</b>			
Trong ngày	15,950	2,640	870
TB 1 tuần	23,831	3,333	1,260
TB 1 tháng	23,230	3,483	1,685
<b>Khối ngoại (Tỷ VND)</b>			
Mua	1,563.12	24.60	15.45
Bán	1,773.45	34.02	3.57
Giá trị ròng	-210.33	-9.42	11.88
<b>Độ rộng TT</b>			
Mã Tăng	237	154	168
Mã Giảm	99	55	96
Không Đổi	61	158	639
<b>Chỉ số chính</b>			
P/E	17.64	15.63	22.84
Vốn hóa TT (ngàn tỷ)	4,893	377	1,113
LS Cổ tức	0.85%	2.30%	5.03%

Nguồn: Bloomberg – YSVN

**VNINDEX**



**HNIINDEX**



**DIỄN BIẾN THỊ TRƯỜNG**

Lực cung giá thấp suy yếu thể hiện ở thanh khoản sụt giảm đã giúp chỉ số chững lại đà giảm và dần hồi phục về cuối phiên. Chỉ số VN-Index đóng cửa tăng nhẹ trên tham chiếu, dừng tại 1297.54 điểm. Chỉ số HNX-Index tăng khá hơn với mức tăng 1.27% dừng tại 296.7 điểm; Chỉ số Upcom-Index tăng 1.75%. Giá trị giao dịch khớp lệnh trên cả 3 sàn sụt giảm mạnh khi chỉ đạt 17,057 tỷ đồng.

Nỗ lực hồi phục thể hiện rõ trong phiên hôm nay đặc biệt là về cuối phiên. Các mã bluechips vẫn còn phân hoá trong đó GAS (+4%), SSI (+4.6%), VRE (+3.1%), TCH (+4.8%), POW (+3.9%) là những mã đảo chiều tăng tốt nhất trong khi MSN (-4.1%), VCB (-3.5%), PDR (-4.3%), PNJ (-2.8%) yếu hơn thị trường chung.

Đáng chú ý dòng tiền đầu cơ cũng tham gia tích cực thể hiện ở nhóm cổ phiếu họ FLC ( FLC, ROS, AMD tăng hết biên độ trong phiên hôm nay).

Khối ngoại bán ròng hơn 207 tỷ đồng toàn thị trường trong phiên hôm nay. VNM (98 tỷ), VIC (94 tỷ), VCB (71 tỷ) dẫn đầu ở chiều bán ròng. Ở chiều ngược lại, VHM (88 tỷ), KDH (44 tỷ), HSG (26 tỷ) dẫn đầu ở chiều mua ròng.

**QUAN ĐIỂM THỊ TRƯỜNG NGẮN HẠN**

Chúng tôi cho rằng chỉ số VN-Index có thể sẽ kiểm định lại vùng 1,312 – 1,315 điểm trong những phiên giao dịch tới. Đồng thời, thị trường đang bước vào giai đoạn giằng co cho nên thị trường có thể sẽ biến động hẹp và đi ngang với khối lượng giao dịch ở mức thấp, đặc biệt dòng tiền có thể sẽ phân hóa giữa các nhóm cổ phiếu. Ngoài ra, chỉ báo tâm lý tiếp tục ở trong vùng bi quan thái quá cho nên thị trường vẫn có khả năng sẽ xuất hiện các nhịp hồi phục ngắn hạn. Điểm tích cực là nhóm cổ phiếu vốn hóa vừa và nhỏ hồi phục tích cực hơn cho thấy tính chất “đầu cơ” có thể gia tăng ở những phiên giao dịch tới.

Xu hướng ngắn hạn của thị trường chung vẫn duy trì ở mức GIẢM. Do đó, chúng tôi khuyến nghị các nhà đầu tư ngắn hạn có thể dừng bán và nếu các nhà đầu tư có khẩu vị rủi ro cao thì có thể xem xét mua thăm dò với tỷ trọng thấp (10 – 20%).

Tham khảo tín hiệu mua/bán cổ phiếu tại: <https://ysradar.yuanta.com.vn/>



We Create Fortune

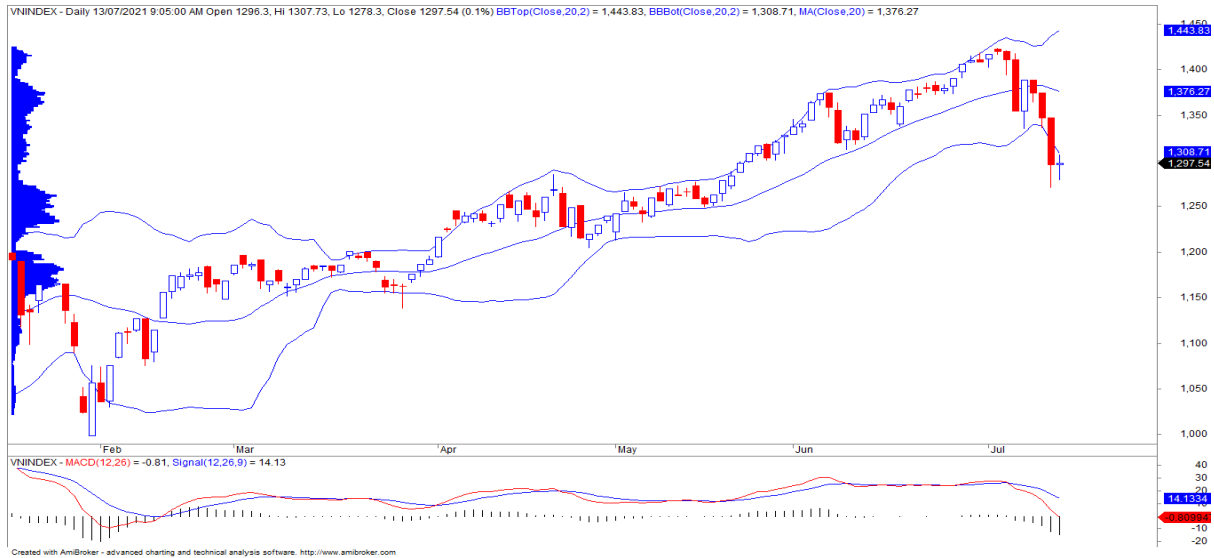
## PHÂN TÍCH KỸ THUẬT CỔ PHIẾU NÓNG



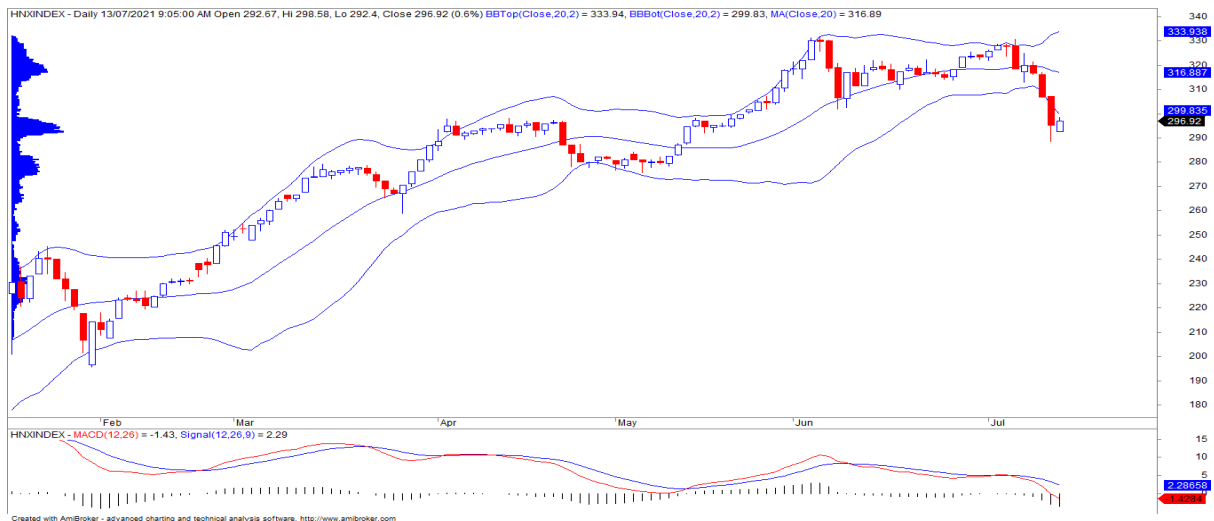


We Create **Fortune**

## BIỂU ĐỒ PHÂN TÍCH KỸ THUẬT



Diễn biến thị trường của chỉ số VN-Index



Diễn biến thị trường của chỉ số HNX-Index

Chỉ số	Xu hướng ngắn hạn	Xu hướng trung hạn	Mức kháng cự 1	Mức kháng cự 2	Mức hỗ trợ 1	Mức hỗ trợ 2
Chỉ số VN-Index	<b>GIẢM</b>	<b>TĂNG</b>	1410	1456	1322	970
Chỉ số HNX-Index	<b>GIẢM</b>	<b>TĂNG</b>	330	333	300	180
Chỉ số VN30	<b>GIẢM</b>	<b>TĂNG</b>	1522	1550	1445	960
Chỉ số VNMidcaps	<b>GIẢM</b>	<b>TĂNG</b>	1,730	1800	1650	963
Chỉ số VNSmallcaps	<b>GIẢM</b>	<b>TĂNG</b>	1430	1450	1400	804



We Create Fortune

Sàn GDCK TPHCM (HSX)

	Điểm	Chg%
VNI	1297.54	0.10%
VN30	1440.87	-0.15%
VN Mid	1533.03	1.38%
VN Small	1274.17	1.13%

Sàn GDCK Hà Nội (HSX)

	Điểm	Chg%
HNI	296.7	1.27%
HN30	468.92	2.05%
VNX AllSh	1328.26	0.18%

Sàn GDCK UPCoM (UPCoM)

	Điểm	Chg%
UPCoM	85.36	1.75%

GDKN	GTGD (tỷ VND)	
Mua	1563.12	
Bán	1773.45	
GT rỗng	-210.33	

GDKN	GTGD (tỷ VND)	
Mua	24.60	
Bán	34.02	
GT rỗng	-9.42	

GDKN	GTGD (tỷ VND)	
Mua	15.45	
Bán	3.57	
GT rỗng	11.88	

Mã tăng lớn nhất*	Giá trị thay đổi (VND)	Chg%
ABS	1700	6.98%
HQC	210	6.95%
TTF	450	6.91%
DCL	2750	6.90%
AMD	260	6.90%

Mã tăng lớn nhất*	Giá trị thay đổi (VND)	Chg%
BII	800	10.00%
HAP	1100	10.00%
EVS	2900	9.73%
BVS	2400	9.64%
ART	700	8.86%

Mã tăng lớn nhất*	Giá trị thay đổi (VND)	Chg%
DFE	4098	14.96%
SBS	535	4.57%
MSR	656	3.60%
BSR	566	3.39%
VEA	1349	3.04%

Mã giảm lớn nhất*	Giá trị thay đổi (VND)	Chg%
SHI	-1250	-5.87%
PDR	-3900	-4.29%
VIX	-950	-4.25%
MSN	-4900	-4.09%
PET	-850	-4.04%

Mã giảm lớn nhất*	Giá trị thay đổi (VND)	Chg%
TIG	-400	-3.25%
SCI	-800	-2.48%
THD	-3200	-1.55%
NRC	-200	-1.10%
VC3	-100	-0.53%

Mã giảm lớn nhất*	Giá trị thay đổi (VND)	Chg%
TID	-2416	-8.63%
PGB	-1464	-7.59%
G36	-140	-1.65%
ACV	-660	-0.90%
NTC	-134	-0.08%

\*GTVH > 500 tỷ đồng, GTDG >1.5 tỷ đồng

GTVH cao nhất	Tỷ đồng	
VCB	383,498	
VHM	360,202	
VIC	348,390	
HPG	203,518	
TCB	188,914	

GTVH cao nhất	Tỷ đồng	
THD	71,190	
SHB	46,791	
VND	17,032	
VCS	16,720	
BAB	16,225	

GTVH cao nhất	Tỷ đồng	
ACV	158,351	
MCH	83,773	
VEA	60,791	
BSR	53,533	
GE2	38,447	

KLGD nhiều nhất	Khối lượng	TB 30 ngày
FLC	30,169,900	30,065,386
HPG	27,351,600	31,462,648
ROS	23,446,600	17,721,210
TCB	23,228,400	23,173,162
POW	21,516,000	10,563,390

KLGD nhiều nhất	Khối lượng	TB 30 ngày
NVB	26,659,264	7,368,112
SHB	21,987,613	26,488,192
PVS	10,295,559	13,901,469
KLF	9,867,647	6,612,841
SHS	5,735,533	8,534,718

KLGD nhiều nhất	Khối lượng	TB 30 ngày
BSR	13,615,318	19,106,349
KSH	3,065,869	1,432,924
SBS	2,535,730	3,414,419
ABB	2,448,132	3,425,030
BVB	2,063,812	3,781,285

Nguồn: Bloomberg & YSVN

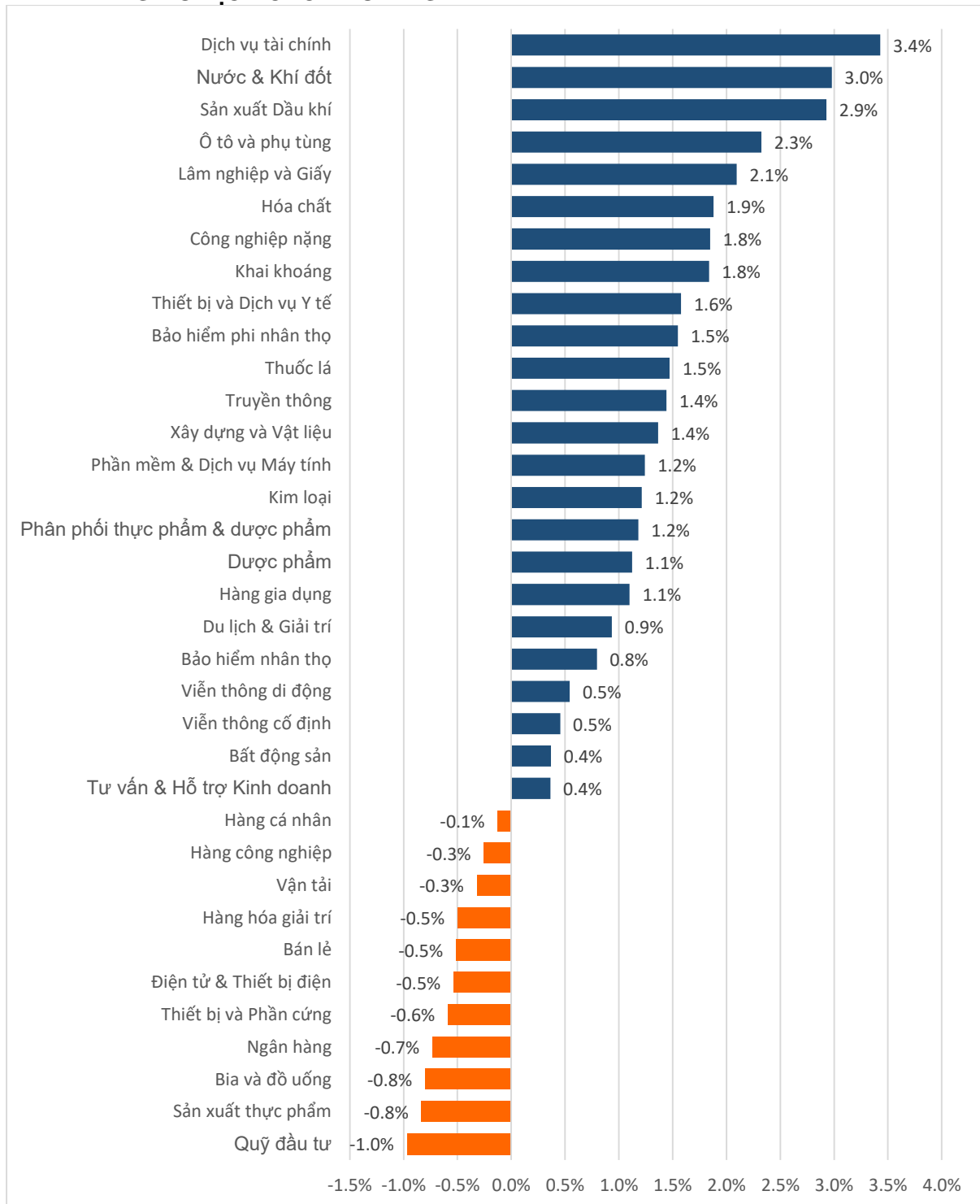
Nguồn: Bloomberg & YSVN

Nguồn: Bloomberg & YSVN



We Create Fortune

## DIỄN BIẾN GIAO DỊCH CÁC NHÓM NGÀNH



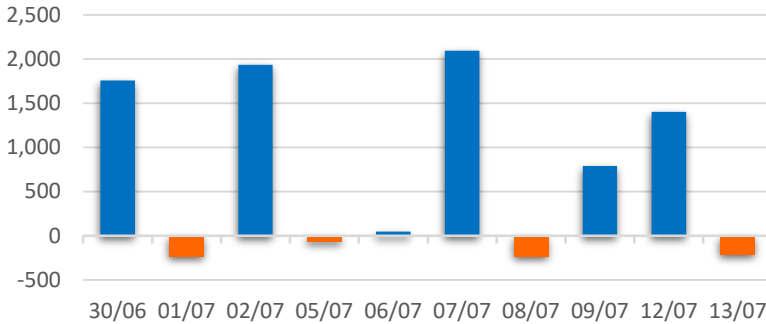
Nguồn: FiinPro – YSVN



We Create **Fortune**

## THỐNG KÊ GIAO DỊCH KHỐI NGOẠI

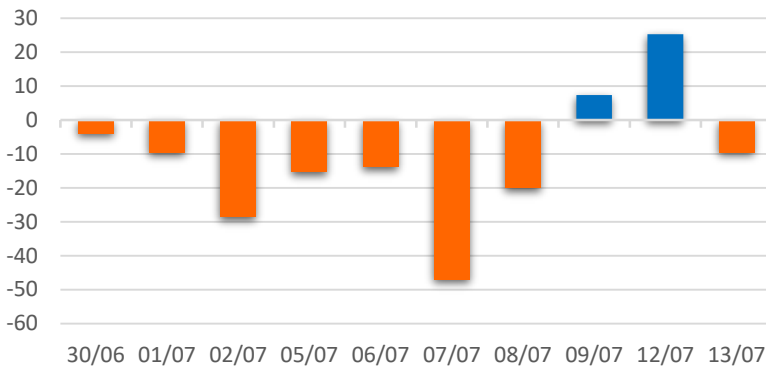
Diễn biến Mua/Bán ròng Khối ngoại HSX



Mã CK	Giá trị mua ròng (tr. VND)	Mã CK	Giá trị Bán ròng (tr. VND)
VHM	85,798	VNM	97,967
KDH	44,393	VIC	93,542
HSG	26,296	VCB	71,313
SSI	17,117	CTG	51,432
HCM	15,500	HPG	49,624

TOP 5 Cổ phiếu khối ngoại Mua/Bán trên sàn HSX

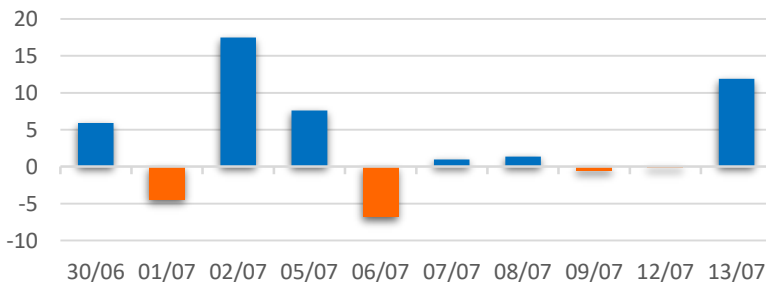
Diễn biến Mua/Bán ròng Khối ngoại HNX



Mã CK	Giá trị mua ròng (tr. VND)	Mã CK	Giá trị Bán ròng (tr. VND)
VND	4,473	SHB	10,763
BSI	2,589	THD	4,677
NDN	534	PAN	1,978
EVS	454	NSC	556
HTP	421	APS	442

TOP 5 Cổ phiếu khối ngoại Mua/Bán trên sàn HNX

Diễn biến Mua/Bán ròng Khối ngoại  
UPCOM



Mã CK	Giá trị mua ròng (tr. VND)	Mã CK	Giá trị Bán ròng (tr. VND)
ACV	3,648	ABI	881
QNS	1,925	MML	323
LTG	1,740	POS	64
VEA	1,421	NTC	37
SGB	179	SCG	36

TOP 5 Cổ phiếu khối ngoại Mua/Bán trên sàn UPCoM

Nguồn: FiinPro – YSVN



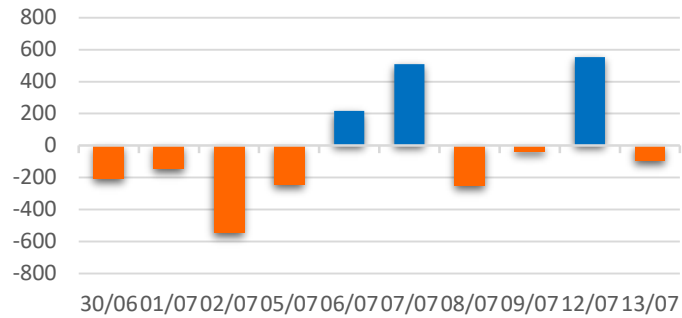
We Create **Fortune**

## THỐNG KÊ GIAO DỊCH TỰ DOANH

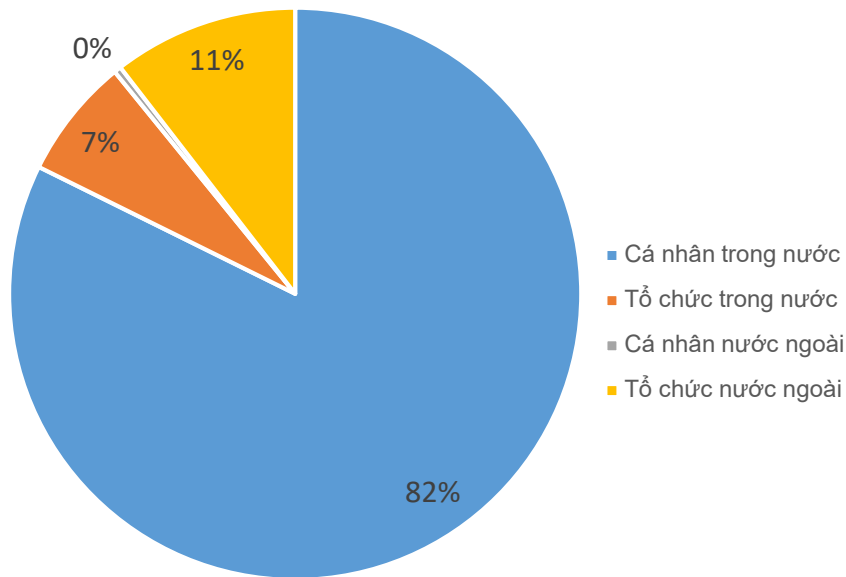
Mã CK	Giá trị mua ròng (tr. VND)	Mã CK	Giá trị Bán ròng (tr. VND)
IJC	122,525	HPG	32,163
E1VFN30	41,853	PET	15,928
NLG	2,856	MSN	11,831
CII	782	FUEVFN30	10,072
ACB	738	KBC	9,533

Top 5 các mã đạt GDTD lớn nhất

Giá trị giao dịch tự doanh mua/bán ròng (tỷ đồng)



## CƠ CẤU THỊ TRƯỜNG CHỨNG KHOÁN VIỆT NAM



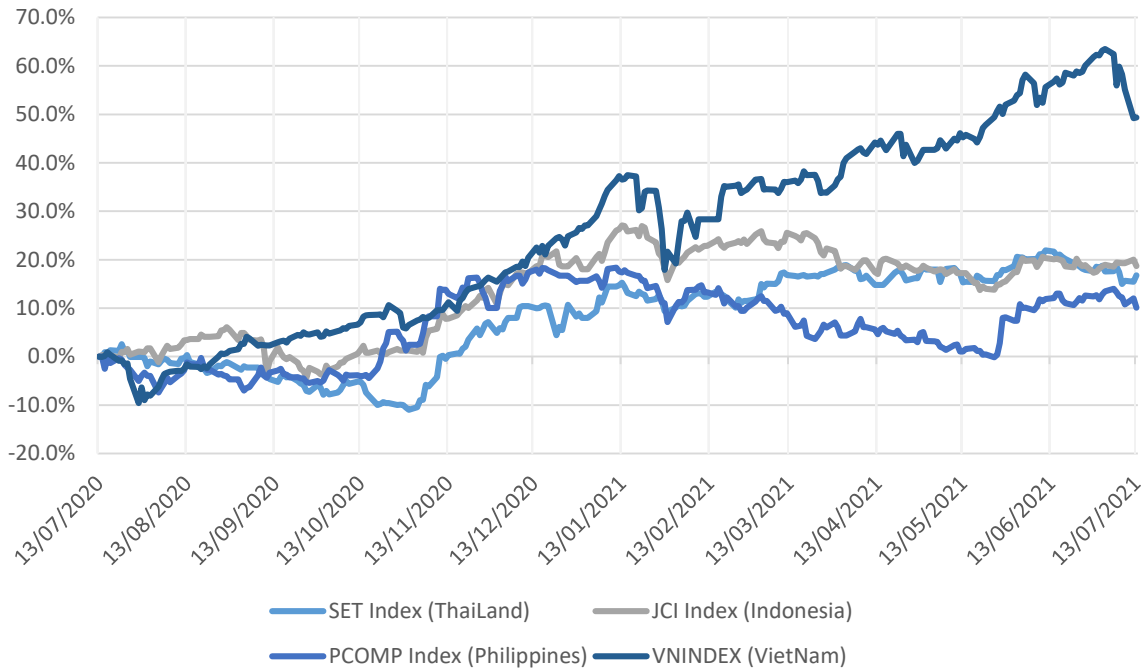
Nguồn: FiinPro – YSVN





We Create Fortune

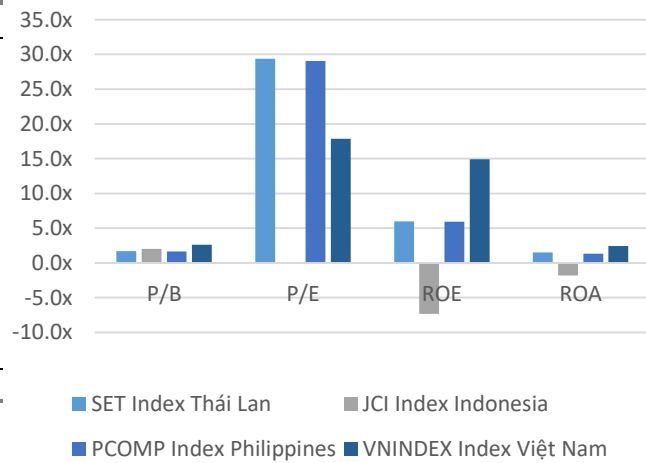
### Diễn biến các thị trường trong khu vực



#### Dữ liệu thị trường các quốc gia trong khu vực

		Thái Lan	Indonesia	Philippines	Việt Nam
P/B		1.7x	2.0x	1.7x	2.6x
P/E		29.4x		29.0x	16.5x
ROE	%	5.97	(7.32)	5.95	14.92
ROA	%	1.50	(1.82)	1.34	2.44
Vốn hóa	Tỷ USD	544.29	495.57	174.69	211.46
GTGD	Triệu USD	2.05	0.70	0.05	1.25
LS cổ tức	%	2.37	1.93	1.61	1.43

Nguồn: Bloomberg & YSVN



■ SET Index Thái Lan    ■ JCI Index Indonesia  
■ PCOMP Index Philippines    ■ VNINDEX Index Việt Nam





We Create **Fortune**

## CÔNG TY CỔ PHẦN CHỨNG KHOÁN YUANTA VIỆT NAM

### Phòng phân tích khối khách hàng cá nhân

**Nguyễn Thế Minh**

**Giám đốc Nghiên cứu Phân tích**

+84 28 3622 6868 ext 3826  
minh.nguyen@yuantan.com.vn

**Lý Thị Hiền**

**Trưởng phòng NC-PT**

+84 28 3622 6868 ext 3908  
hien.ly@yuantan.com.vn

**Quách Đức Khánh**

**Phó phòng NC-PT**

+84 28 3622 6868 ext 3833  
khanh.quach@yuantan.com.vn

**Khổng Hữu Hiệp**

**Chuyên viên phân tích cao cấp**

+84 28 3622 6868 ext 3912  
hiep.khong@yuantan.com.vn

**Nguyễn Trịnh Ngọc Hồng**

**Chuyên viên phân tích cao cấp**

+84 28 3622 6868 ext 3832  
hong.nguyen@yuantan.com.vn

**Phạm Tấn Phát**

**Chuyên viên phân tích cao cấp**

+84 28 3622 6868 ext 3880  
phat.pham@yuantan.com.vn

### Phòng Môi giới khách hàng cá nhân

**Nguyễn Thanh Tùng**

**Giám đốc Môi giới Hội Sở**

+84 28 3622 6868 ext 3609  
tung.nguyen@yuantan.com.vn

**Phạm Đắc Thành**

**Giám đốc Khu vực Miền Bắc**

+84 28 3622 6868 ext 3416  
thanh.pham@yuantan.com.vn

**Nguyễn Mạnh Hoạt**

**Giám đốc Khu vực Miền Nam (KV TP.HCM)**

+84 28 3622 6868 ext 3847  
hoat.nguyen@yuantan.com.vn

**Lương Kỳ Ty**

**Giám đốc chi nhánh Chợ Lớn**

+84 28 3622 6868 ext 3653  
ty.luong@yuantan.com.vn

**Bùi Quốc Phong**

**Giám đốc chi nhánh Đồng Nai**

+84 28 3622 6868 ext 3701  
phong.bui@yuantan.com.vn

**Võ Thị Thu Thủy**

**Giám đốc chi nhánh Bình Dương**

+84 28 3622 6868 ext 3505  
thuy.vo@yuantan.com.vn

**Nguyễn Việt Quang**

**Giám đốc chi nhánh Hà Nội**

+84 28 3622 6868 ext 3404  
quang.nguyen@yuantan.com.vn

**Võ Đình Tuấn**

**Giám đốc chi nhánh Đà Nẵng**

+84 28 3622 6868 ext 3301  
tuan.vo@yuantan.com.vn

**Đinh Thị Thu Cúc**

**Giám đốc chi nhánh Vũng Tàu**

+84 28 3622 6868 ext 3203  
cuc.dinh@yuantan.com.vn



We Create **Fortune**

## Appendix A: Important Disclosures

### Analyst Certification

Each research analyst primarily responsible for the content of this research report, in whole or in part, certifies that with respect to each security or issuer that the analyst covered in this report: (1) all of the views expressed accurately reflect his or her personal views about those securities or issuers; and (2) no part of his or her compensation was, is, or will be, directly or indirectly, related to the specific recommendations or views expressed by that research analyst in the research report.

### Ratings Definitions

**BUY:** We have a positive outlook on the stock based on our expected absolute or relative return over the investment period. Our thesis is based on our analysis of the company's outlook, financial performance, catalysts, valuation and risk profile. We recommend investors add to their position.

**HOLD-Outperform:** In our view, the stock's fundamentals are relatively more attractive than peers at the current price. Our thesis is based on our analysis of the company's outlook, financial performance, catalysts, valuation and risk profile.

**HOLD-Underperform:** In our view, the stock's fundamentals are relatively less attractive than peers at the current price. Our thesis is based on our analysis of the company's outlook, financial performance, catalysts, valuation and risk profile.

**SELL:** We have a negative outlook on the stock based on our expected absolute or relative return over the investment period. Our thesis is based on our analysis of the company's outlook, financial performance, catalysts, valuation and risk profile. We recommend investors reduce their position.

**Under Review:** We actively follow the company, although our estimates, rating and target price are under review.

**Restricted:** The rating and target price have been suspended temporarily to comply with applicable regulations and/or Yuanta policies.

Note: Yuanta research coverage with a Target Price is based on an investment period of 12 months. Greater China Discovery Series coverage does not have a formal 12 months Target Price and the recommendation is based on an investment period specified by the analyst in the report.

### Global Disclaimer

© 2018 Yuanta. All rights reserved. The information in this report has been compiled from sources we believe to be reliable, but we do not hold ourselves responsible for its completeness or accuracy. It is not an offer to sell or solicitation of an offer to buy any securities. All opinions and estimates included in this report constitute our judgment as of this date and are subject to change without notice.

This report provides general information only. Neither the information nor any opinion expressed herein constitutes an offer or invitation to make an offer to buy or sell securities or other investments. This material is prepared for general circulation to clients and is not intended to provide tailored investment advice and does not take into account the individual financial situation and objectives of any specific person who may receive this report. Investors should seek financial advice regarding the appropriateness of investing in any securities, investments or investment strategies discussed or recommended in this report. The information contained in this report has been compiled from sources believed to be reliable but no representation or warranty, express or implied, is made as to its accuracy, completeness or correctness. This report is not (and should not be construed as) a solicitation to act as securities broker or dealer in any jurisdiction by any person or company that is not legally permitted to carry on such business in that jurisdiction.

Yuanta research is distributed in the United States only to Major U.S. Institutional Investors (as defined in Rule 15a-6 under the Securities Exchange Act of 1934, as amended and SEC staff interpretations thereof). All transactions by a US person in the securities mentioned in this report must be effected through a registered broker-dealer under Section 15 of the Securities Exchange Act of 1934, as amended. Yuanta research is distributed in Taiwan by Yuanta Securities Investment Consulting. Yuanta research is distributed in Hong Kong by Yuanta Securities (Hong Kong) Co. Limited, which is licensed in Hong Kong by the Securities and Futures Commission for regulated activities, including Type 4 regulated activity (advising on securities). In Hong Kong, this research report may not be redistributed, retransmitted or disclosed, in whole or in part or any form or manner, without the express written