

Market Today: Nhóm Bất động sản đi ngược thị trường

11/11/2021

Diễn biến thị trường trong phiên			
Rating	VNI	HNI	UPCOM
Điểm	1,462.35	438.73	109.21
% ngày	-0.18%	0.11%	-0.41%
% tuần	0.97%	3.86%	1.70%
% tháng	4.90%	17.20%	10.54%
% năm	53.57%	209.36%	67.94%
GTGD (Tỷ VND)			
Trong ngày	37,915	4,737	3,139
TB 1 tuần	30,897	4,210	3,018
TB 1 tháng	26,353	3,455	2,620
Khối ngoại (Tỷ VND)			
Mua	1,154.75	25.02	29.71
Bán	2,364.04	35.24	10.67
Giá trị ròng	-1,209.29	-10.22	19.04
Độ rộng TT			
Mã Tăng	202	147	216
Mã Giảm	176	98	157
Không Đổi	38	107	530
Chỉ số chính			
P/E	17.24	23.46	25.12
Vốn hóa TT (ngàn tỷ)	5,721	475	1,485
LS Cổ tức	1.26%	2.40%	2.99%

Nguồn: Bloomberg – YSVN

VNINDEX



HNIINDEX



DIỄN BIẾN THỊ TRƯỜNG

Áp lực bán chiếm ưu thế trong phiên chiều khiến các chỉ số ghi nhận phiên giảm điểm. Chỉ số VNI-Index đóng cửa giảm 0.18% dừng tại 1,462.35 điểm, chỉ số VN30-Index giảm 0.62%. Duy nhất, chỉ số HNX-Index tăng 0.11%. Giá trị giao dịch khớp lệnh duy trì ở mức cao khi đạt 42,874 tỷ đồng trên cả 3 sàn.

Áp lực bán trên diện rộng nhưng tập trung chủ yếu vẫn ở nhóm VN30-Index với nhóm Tài chính (STB, BVH, TPB, ACB), Thép (HPG, HSG, NKG) là 2 nhóm có mức giảm tiêu cực nhất.

Ngược lại, nhóm Bất động sản như KBC, NLG, ITA, LDG, PDR, KDH, nhóm Bán lẻ (PNJ, MWG) là 2 nhóm ngành đi ngược thị trường trong phiên hôm nay.

Dòng tiền đầu cơ vẫn tham gia mạnh tiêu biểu như TTF, HHS, SCR, ROS, FLC, IDI tiếp tục tăng mạnh với thanh khoản cao.

Khối ngoại bán ròng với giá trị hơn 1,200 tỷ đồng trong đó HPG (295 tỷ), VHM (151 tỷ), GEX (122 tỷ) dẫn đầu ở chiều bán ròng. Ở chiều ngược lại, KDH (54 tỷ), DBC (22 tỷ), GEG (19 tỷ) dẫn đầu ở chiều mua ròng.

QUAN ĐIỂM THỊ TRƯỜNG NGẮN HẠN

Chúng tôi cho rằng thị trường có thể sẽ tiếp tục điều chỉnh trong phiên giao dịch kế tiếp. Đồng thời, áp lực điều chỉnh có thể gia tăng lên nhóm cổ phiếu vốn hóa vừa và nhỏ, đặc biệt chúng tôi tiếp tục cảnh báo rủi ro ngắn hạn tiếp tục gia tăng. Điểm tích cực là dòng tiền vẫn chưa có dấu hiệu rút ra khỏi thị trường mà dòng tiền đang phân hóa giữa các nhóm cổ phiếu cho nên khi nhóm cổ phiếu vốn hóa vừa và nhỏ điều chỉnh mạnh thì dòng tiền có thể dịch chuyển sang nhóm cổ phiếu vốn hóa lớn. Mức hỗ trợ gần nhất của chỉ số VN-Index là 1,434 – 1,439 điểm, đây là vùng hỗ trợ quan trọng trong ngắn hạn.

Xu hướng ngắn hạn của thị trường chung vẫn duy trì ở mức TĂNG. Do đó, chúng tôi khuyến nghị các nhà đầu tư ngắn hạn có thể tiếp tục nắm giữ tỷ trọng cổ phiếu cao trong danh mục và có thể xem xét đưa margin về mức thấp hoặc đưa tỷ lệ margin về mức an toàn. Đồng thời, các NĐT ngắn hạn chỉ nên xem xét mua mới ở tỷ trọng thấp để thăm dò cơ hội ngắn hạn.

Tham khảo tín hiệu mua/bán cổ phiếu tại: <https://ysradar.yuanta.com.vn/>



We Create Fortune

PHÂN TÍCH KỸ THUẬT CỔ PHIẾU NÓNG





We Create Fortune

PHÂN TÍCH KỸ THUẬT CỔ PHIẾU NÓNG



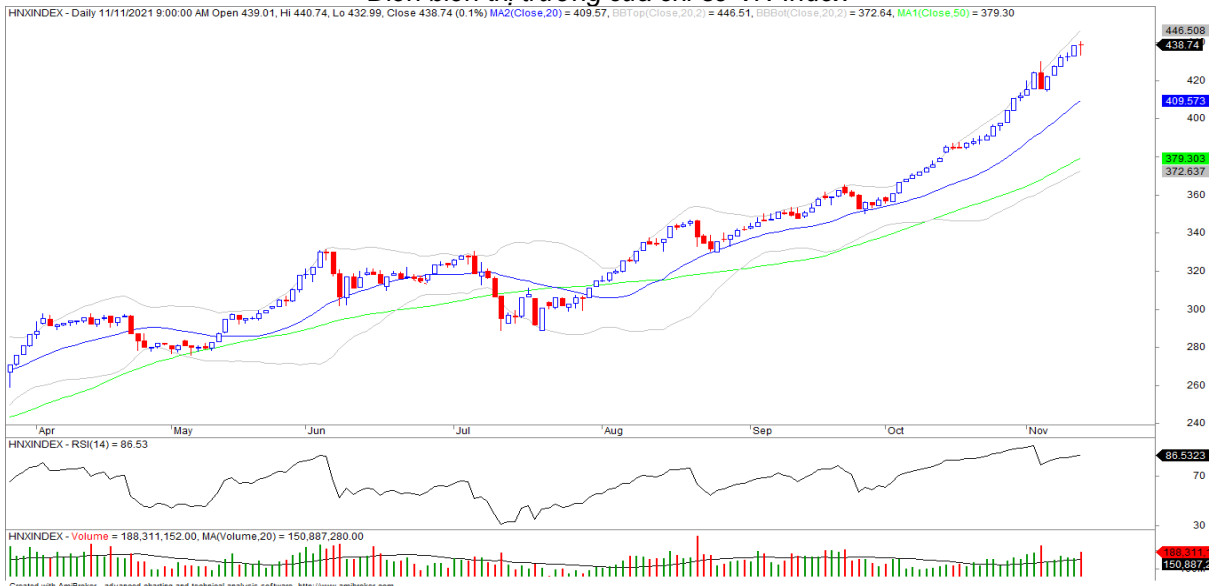


We Create Fortune

BIỂU ĐỒ PHÂN TÍCH KỸ THUẬT



Diễn biến thị trường của chỉ số VN-Index



Diễn biến thị trường của chỉ số HNX-Index

Chỉ số	Xu hướng ngắn hạn	Xu hướng trung hạn	Mức kháng cự 1	Mức kháng cự 2	Mức hỗ trợ 1	Mức hỗ trợ 2
Chỉ số VN-Index	TĂNG	TĂNG	1450	1470	1210	970
Chỉ số HNX-Index	TĂNG	TĂNG	314	333	300	180
Chỉ số VN30	TĂNG	TĂNG	1550	1570	1445	960
Chỉ số VNMidcaps	TĂNG	TĂNG	1,730	1800	1650	963
Chỉ số VNSmallcaps	TĂNG	TĂNG	1430	1450	1400	804



We Create Fortune

Sàn GDCK TPHCM (HSX)			Sàn GDCK Hà Nội (HSX)			Sàn GDCK UPCoM (UPCoM)		
	Điểm	Chg%		Điểm	Chg%		Điểm	Chg%
VNI	1462.35	-0.18%	HNI	438.73	0.11%	UPCoM	109.21	-0.41%
VN30	1514.36	-0.62%	HN30	724.81	-0.30%			
VN Mid	1994.94	0.58%	VNX	1498.2	-0.24%			
VN Small	2025.52	0.93%	AllSh					

GDKN	GTGD (tỷ VND)		GDKN	GTGD (tỷ VND)		GDKN	GTGD (tỷ VND)	
Mua	1154.75		Mua	25.02		Mua	29.71	
Bán	2364.04		Bán	35.24		Bán	10.67	
GT ròng	-1209.29		GT ròng	-10.22		GT ròng	19.04	

Mã tăng lớn nhất*	Giá trị thay đổi (VND)	Chg%	Mã tăng lớn nhất*	Giá trị thay đổi (VND)	Chg%	Mã tăng lớn nhất*	Giá trị thay đổi (VND)	Chg%
CTI	1350	6.99%	VC7	2900	10.00%	LIC	3184	14.61%
HHS	660	6.99%	L14	23600	9.98%	RGC	5284	13.76%
GEG	1450	6.99%	SDA	5300	9.93%	APF	8178	13.56%
SFI	5100	6.98%	CEO	1600	9.70%	CLX	3505	10.72%
TTA	1250	6.96%	TVD	1400	9.46%	PGV	3148	9.78%

Mã giảm lớn nhất*	Giá trị thay đổi (VND)	Chg%	Mã giảm lớn nhất*	Giá trị thay đổi (VND)	Chg%	Mã giảm lớn nhất*	Giá trị thay đổi (VND)	Chg%
MSB	-950	-3.87%	BII	-900	-5.96%	SCL	-1790	-4.90%
ELC	-1050	-3.80%	VGS	-2000	-4.88%	BVB	-768	-3.44%
OCB	-950	-3.48%	MBG	-500	-3.42%	TLP	-411	-3.00%
LSS	-600	-3.44%	IDC	-3000	-3.16%	TLP	-411	-3.00%
NKG	-1650	-3.37%	LIG	-500	-2.84%	NAB	-665	-3.00%

*GTVH > 500 tỷ đồng, GTDG > 1.5 tỷ đồng

GTVH cao nhất	Tỷ đồng		GTVH cao nhất	Tỷ đồng		GTVH cao nhất	Tỷ đồng	
VCB	361,986		THD	82,110		ACV	186,863	
VIC	361,115		IDC	28,500		MCH	88,050	
VHM	359,671		KSF	20,910		BSR	78,495	
HPG	247,353		VCS	19,520		VEA	56,021	
GAS	230,440		BAB	16,946		GE2	41,177	

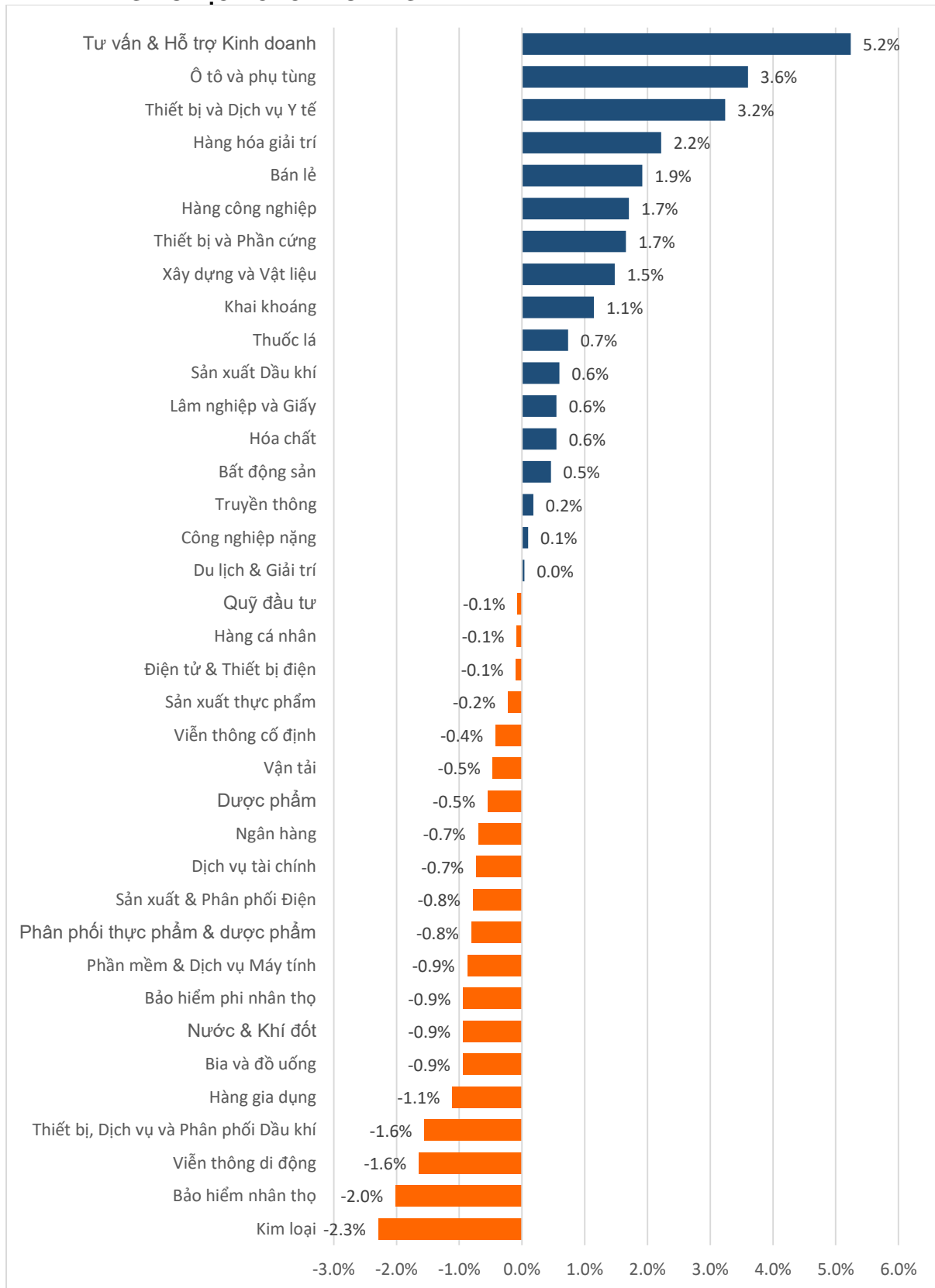
KLGD nhiều nhất	Khối lượng	TB 30 ngày	KLGD nhiều nhất	Khối lượng	TB 30 ngày	KLGD nhiều nhất	Khối lượng	TB 30 ngày
HPG	54,612,800	27,501,326	NDN	13,238,870	4,949,638	TLP	23,667,281	43,806
GEX	39,426,300	11,526,457	CEO	13,161,534	7,552,201	#N/A	#N/A	#N/A
HAG	38,787,400	16,029,787	SHS	11,821,040	6,246,206	BSR	11,616,424	13,427,303
FLC	38,735,200	22,055,257	PVS	11,709,804	10,308,032	SBS	11,154,980	5,198,331
LDG	34,798,600	12,478,983	KLF	9,984,673	7,021,007	HHV	10,489,302	7,767,737

Nguồn: Bloomberg & YSVN



We Create Fortune

DIỄN BIẾN GIAO DỊCH CÁC NHÓM NGÀNH



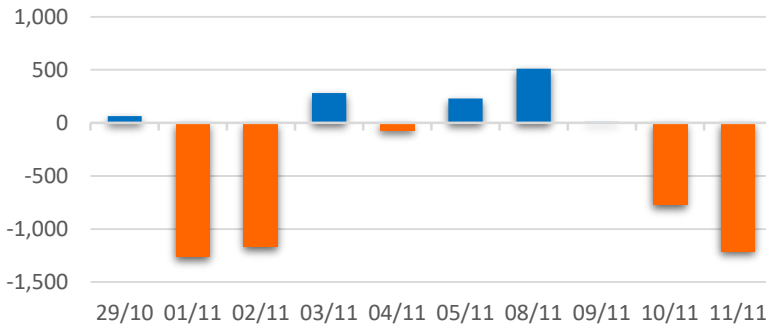
Nguồn: FiinPro – YSVN



We Create **Fortune**

THỐNG KÊ GIAO DỊCH KHỐI NGOẠI

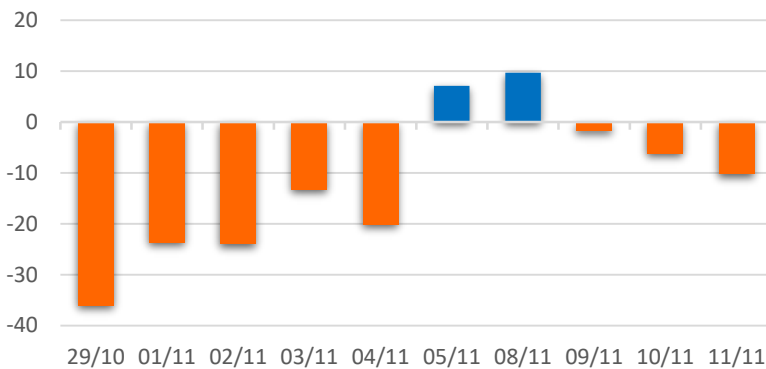
Diễn biến Mua/Bán ròng Khối ngoại HSX



Mã CK	Giá trị mua ròng (tr. VND)	Mã CK	Giá trị Bán ròng (tr. VND)
KDH	54,416	HPG	294,825
DBC	22,101	VHM	151,351
GEG	18,895	GEX	122,276
VHC	15,304	VND	111,708
VCI	15,186	DXG	89,099

TOP 5 Cổ phiếu khối ngoại Mua/Bán trên sàn HSX

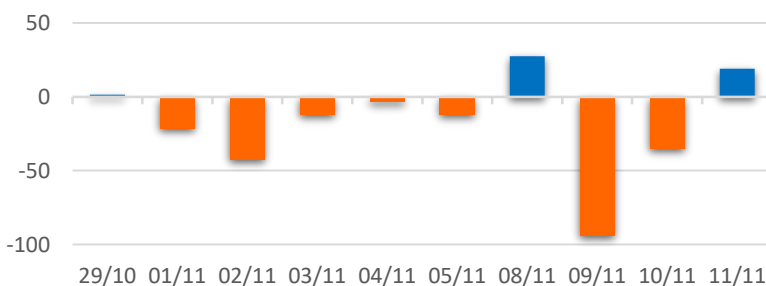
Diễn biến Mua/Bán ròng Khối ngoại HNX



Mã CK	Giá trị mua ròng (tr. VND)	Mã CK	Giá trị Bán ròng (tr. VND)
THD	5,221	CEO	13,094
PVS	3,127	NDN	3,366
VCS	2,454	MBG	2,776
BVS	2,118	HLD	2,450
BCC	2,069	HUT	1,495

TOP 5 Cổ phiếu khối ngoại Mua/Bán trên sàn HNX

Diễn biến Mua/Bán ròng Khối ngoại
UPCOM



Mã CK	Giá trị mua ròng (tr. VND)	Mã CK	Giá trị Bán ròng (tr. VND)
QNS	10,563	BDT	1,908
NTC	5,035	RGC	1,473
VEA	2,153	ACV	547
CLX	1,641	ABI	376
PAS	956	BSR	329

TOP 5 Cổ phiếu khối ngoại Mua/Bán trên sàn UPCoM

Nguồn: FiinPro – YSVN

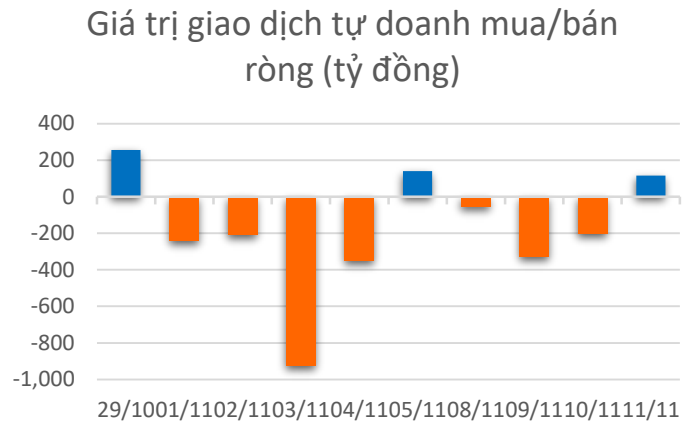


We Create **Fortune**

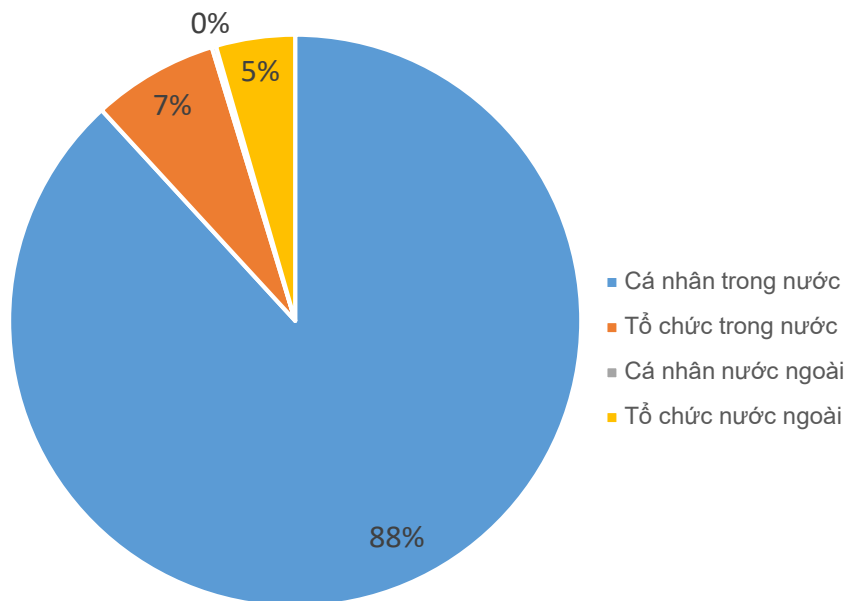
THỐNG KÊ GIAO DỊCH TỰ DOANH

Mã CK	Giá trị mua ròng (tr. VND)	Mã CK	Giá trị Bán ròng (tr. VND)
FLC	47,317	MWG	59,051
FUEVFNVD	19,988	HAG	36,266
HPG	18,705	MSN	34,241
ACB	17,654	CII	22,315
DGC	15,492	HDC	13,643

Top 5 các mã đạt GDTD lớn nhất



CƠ CẤU THỊ TRƯỜNG CHỨNG KHOÁN VIỆT NAM

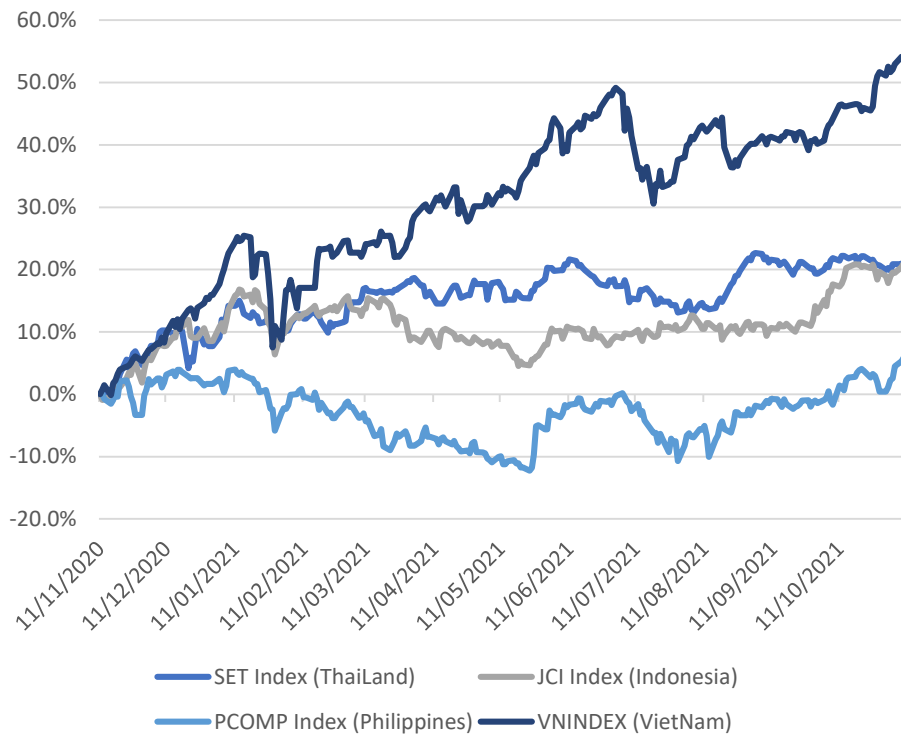


Nguồn: FiinPro – YSVN



We Create Fortune

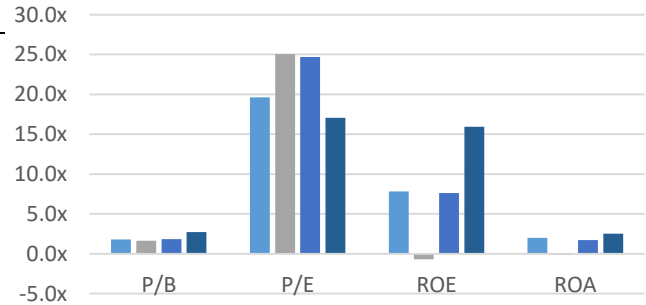
Diễn biến các thị trường trong khu vực



Dữ liệu thị trường các quốc gia trong khu vực

		Thái Lan	Indonesia	Philippines	Việt Nam
P/B		1.8x	1.6x	1.8x	2.7x
P/E		19.6x	25.07	24.7x	17.0x
ROE	%	7.83	(0.70)	7.62	15.94
ROA	%	1.98	(0.14)	1.71	2.53
Vốn hóa	Tỷ USD	577.67	572.48	196.25	251.56
GTGD	Tỷ USD	1.82	0.66	0.09	1.25
LS cổ tức	%	2.70	1.83	1.54	1.17

Nguồn: Bloomberg & YSVN



■ SET Index Thái Lan ■ JCI Index Indonesia
■ PCOMP Index Philippines ■ VNINDEX Index Việt Nam



We Create **Fortune**

CÔNG TY CHỨNG KHOÁN YUANTA VIỆT NAM

Phòng phân tích khối khách hàng cá nhân

Nguyễn Thế Minh

Giám đốc Nghiên cứu Phân tích

+84 28 3622 6868 ext 3826
minh.nguyen@yuanta.com.vn

Lý Thị Hiền

Trưởng phòng NC-PT

+84 28 3622 6868 ext 3908
hien.ly@yuanta.com.vn

Quách Đức Khánh

Phó Phòng NC-PT

+84 28 3622 6868 ext 3833
khanh.quach@yuanta.com.vn

Khổng Hữu Hiệp

Chuyên viên phân tích cao cấp

+84 28 3622 6868 ext 3912
hiep.khong@yuanta.com.vn

Nguyễn Trịnh Ngọc Hồng

Chuyên viên phân tích cao cấp

+84 28 3622 6868 ext 3832
hong.nguyen@yuanta.com.vn

Phạm Tấn Phát

Chuyên viên phân tích cao cấp

+84 28 3622 6868 ext 3880
phat.pham@yuanta.com.vn

Phòng Môi giới khách hàng cá nhân

Phạm Đắc Thành

Giám đốc Khu vực Miền Bắc

+84 28 3622 6868 ext 3416
thanh.pham@yuanta.com.vn

Võ Thị Thu Thủy

Giám đốc chi nhánh Bình Dương

+84 28 3622 6868 ext 3505
thuy.vo@yuanta.com.vn

Lương Kỳ Ty

Giám đốc chi nhánh Chợ Lớn

+84 28 3622 6868 ext 3653
ty.luong@yuanta.com.vn

Bùi Quốc Phong

Giám đốc chi nhánh Đồng Nai

+84 28 3622 6868 ext 3701
phong.bui@yuanta.com.vn

Võ Đình Tuấn

Giám đốc chi nhánh Đà Nẵng

+84 28 3622 6868 ext 3301
tuan.vo@yuanta.com.vn

Nguyễn Việt Quang

Giám đốc chi nhánh Hà Nội

+84 28 3622 6868 ext 3404
quang.nguyen@yuanta.com.vn

Đinh Thị Thu Cúc

Giám đốc chi nhánh Vũng Tàu

+84 28 3622 6868 ext 3203
cuc.dinh@yuanta.com.vn



We Create **Fortune**

Appendix A: Important Disclosures

Analyst Certification

Each research analyst primarily responsible for the content of this research report, in whole or in part, certifies that with respect to each security or issuer that the analyst covered in this report: (1) all of the views expressed accurately reflect his or her personal views about those securities or issuers; and (2) no part of his or her compensation was, is, or will be, directly or indirectly, related to the specific recommendations or views expressed by that research analyst in the research report.

Ratings Definitions

BUY: We have a positive outlook on the stock based on our expected absolute or relative return over the investment period. Our thesis is based on our analysis of the company's outlook, financial performance, catalysts, valuation and risk profile. We recommend investors add to their position.

HOLD-Outperform: In our view, the stock's fundamentals are relatively more attractive than peers at the current price. Our thesis is based on our analysis of the company's outlook, financial performance, catalysts, valuation and risk profile.

HOLD-Underperform: In our view, the stock's fundamentals are relatively less attractive than peers at the current price. Our thesis is based on our analysis of the company's outlook, financial performance, catalysts, valuation and risk profile.

SELL: We have a negative outlook on the stock based on our expected absolute or relative return over the investment period. Our thesis is based on our analysis of the company's outlook, financial performance, catalysts, valuation and risk profile. We recommend investors reduce their position.

Under Review: We actively follow the company, although our estimates, rating and target price are under review.

Restricted: The rating and target price have been suspended temporarily to comply with applicable regulations and/or Yuanta policies.

Note: Yuanta research coverage with a Target Price is based on an investment period of 12 months. Greater China Discovery Series coverage does not have a formal 12 months Target Price and the recommendation is based on an investment period specified by the analyst in the report.

Global Disclaimer

© 2018 Yuanta. All rights reserved. The information in this report has been compiled from sources we believe to be reliable, but we do not hold ourselves responsible for its completeness or accuracy. It is not an offer to sell or solicitation of an offer to buy any securities. All opinions and estimates included in this report constitute our judgment as of this date and are subject to change without notice.

This report provides general information only. Neither the information nor any opinion expressed herein constitutes an offer or invitation to make an offer to buy or sell securities or other investments. This material is prepared for general circulation to clients and is not intended to provide tailored investment advice and does not take into account the individual financial situation and objectives of any specific person who may receive this report. Investors should seek financial advice regarding the appropriateness of investing in any securities, investments or investment strategies discussed or recommended in this report. The information contained in this report has been compiled from sources believed to be reliable but no representation or warranty, express or implied, is made as to its accuracy, completeness or correctness. This report is not (and should not be construed as) a solicitation to act as securities broker or dealer in any jurisdiction by any person or company that is not legally permitted to carry on such business in that jurisdiction.

Yuanta research is distributed in the United States only to Major U.S. Institutional Investors (as defined in Rule 15a-6 under the Securities Exchange Act of 1934, as amended and SEC staff interpretations thereof). All transactions by a US person in the securities mentioned in this report must be effected through a registered broker-dealer under Section 15 of the Securities Exchange Act of 1934, as amended. Yuanta research is distributed in Taiwan by Yuanta Securities Investment Consulting. Yuanta research is distributed in Hong Kong by Yuanta Securities (Hong Kong) Co. Limited, which is licensed in Hong Kong by the Securities and Futures Commission for regulated activities, including Type 4 regulated activity (advising on securities). In Hong Kong, this research report may not be redistributed, retransmitted or disclosed, in whole or in part or any form or manner, without the express written