

## Kiểm định vùng 1494-1499 điểm

22/12/2021

Diễn biến hợp đồng					
Đơn vị	Điểm	Điểm	HĐ	Ngày đảo hạn	Ngày còn lại
VN30F2201	1508.0	-4.5	125,182	20/01	31
VN30F2202	1510.6	-4.2	249	17/02	59
VN30F2203	1504.1	-6.8	91	17/03	87
VN30F2206	1505.0	-7.1	52	16/06	178

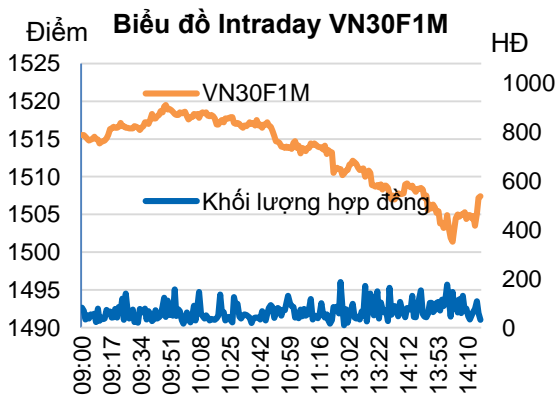
Nguồn: Bloomberg – YSVN

Thay đổi khối lượng và OI				
Đơn vị	HĐ	%	OI	%
VN30F2201	125,182	2.7%	29,411	
VN30F2202	249	107.5%	97	
VN30F2203	91	152.8%	201	
VN30F2206	52	6.1%	440	

Nguồn: Bloomberg – YSVN

Thay đổi Basis spread			
Đơn vị	điểm	điểm	điểm
VN30F2201	3.9	1.0	2.9
VN30F2202	6.5	1.0	5.5
VN30F2203	0.0	-0.6	0.6
VN30F2206	0.9	0.6	0.3

Nguồn: Bloomberg – YSVN



### DIỄN BIẾN CÁC HĐTL

- 4 HĐTL đóng cửa giảm 4-7 điểm. Basis spread chuyển sang trạng thái dương từ 0-7 điểm và basis tiếp tục mở rộng so với phiên liền trước.
- Khối lượng giao dịch trên VN30F2201 tăng 3%, VN30F2202 tăng 108%, VN30F2203 tăng 153% và VN30F2206 tăng 6%.

### NHẬN ĐỊNH HĐTL VN30F1M

- VN30F21201 điều chỉnh từ khu vực 1520 điểm và đang đi theo kênh giá giảm ngắn hạn. Đồng thời, đồ thị giá đang tạo đỉnh, đáy sau thấp hơn cho thấy xu hướng ngắn hạn đang rơi vào xu hướng giảm ngắn hạn và nhịp điều chỉnh vẫn chưa chấm dứt. Vùng hỗ trợ gần 1494 điểm và xa hơn 1488 điểm.
- Trên khung Daily, giá tạo cây nến Ngày Bearish Engulfing và có thể phá vỡ vùng dao động hẹp với tín hiệu break sẽ hình thành trong các phiên tới.

### CHIẾN LƯỢC ĐẦU TƯ

<b>Chiến lược trong phiên</b>	NĐT Short mở ra ở vùng 1510-1512 điểm, dừng lỗ 1515 điểm và chốt lời 1494-1499 điểm.
<b>Chiến lược theo xu hướng ngắn hạn (Daily)</b>	NĐT mở vị thế Short vùng 1510-1512 điểm, dừng lỗ 1515 điểm.

**Phạm Tấn Phát**

Chuyên viên phân tích cao cấp

Email: [phat.pham@yuanta.com.vn](mailto:phat.pham@yuanta.com.vn)

Phone: (084) 28 3622 6868 ext 3880



We Create Fortune

## ĐỒ THỊ HỢP ĐỒNG VN30F1M

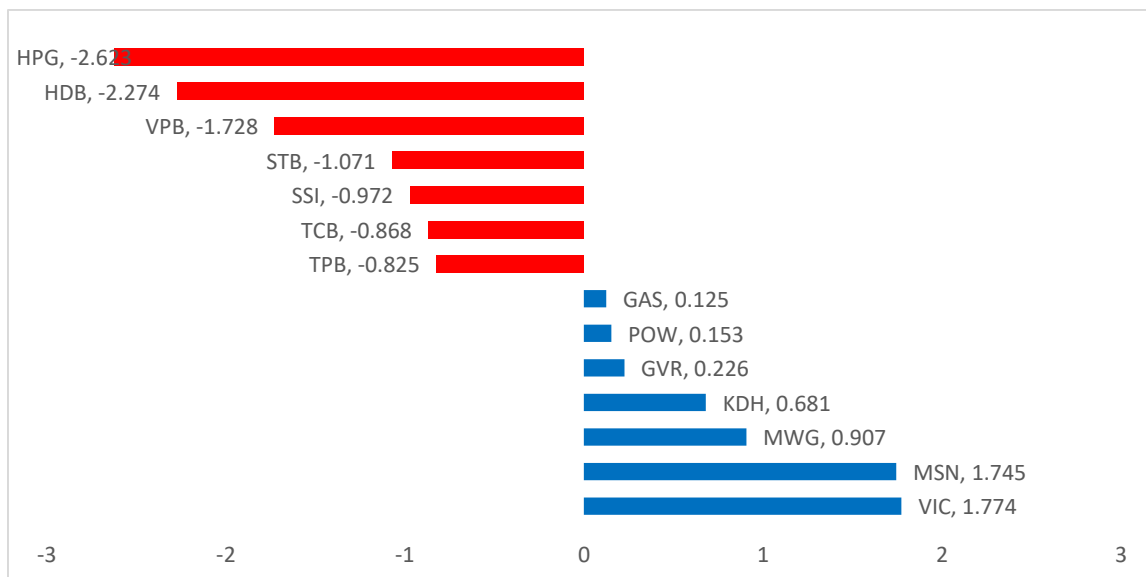


	VN30F2201-Daily	VN30F2201-1H
<b>Xu hướng</b>	<b>GIẢM</b>	<b>GIẢM</b>
<b>Hỗ trợ 1</b>	1420	1494
<b>Hỗ trợ 2</b>	1200	1488
<b>Kháng cự 1</b>	1530	1510
<b>Kháng cự 2</b>	1600	1512

### DIỄN BIẾN CHỈ SỐ VN30-INDEX

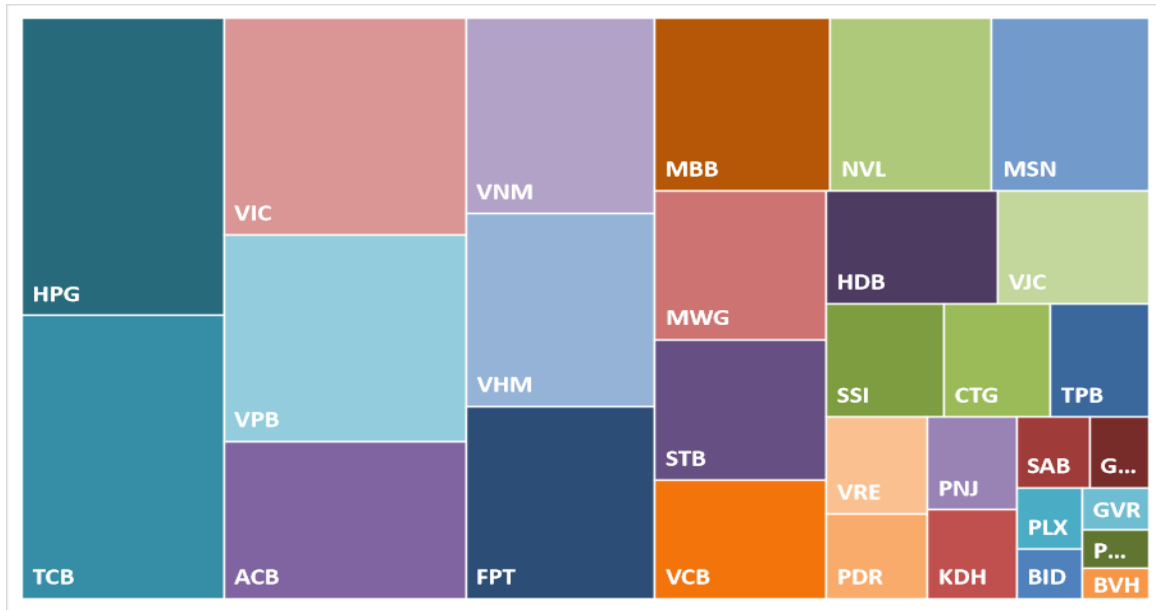
Chỉ số VN30-Index đóng cửa giảm 0.49% do HPG, HDB, VPB lấy đi hơn 6.6 điểm. Ngược lại, VIC, MSN, MWG đóng góp hơn 4.4 điểm.

### CỔ PHIẾU ẢNH HƯỞNG TRONG VN30-INDEX

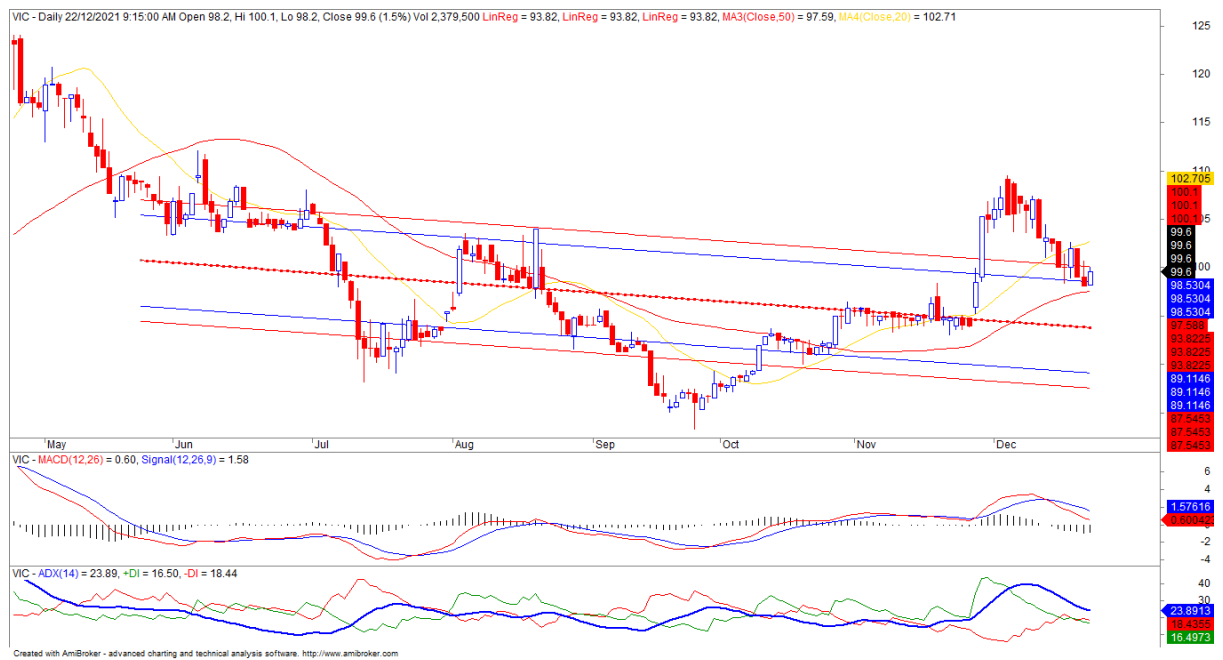


We Create **Fortune**

## VỐN HÓA TRONG VN30-INDEX



## ĐỒ THỊ VIC



We Create **Fortune**
**GIÁ, KHỐI LƯỢNG VÀ HỖ MỜ QUA CÁC PHIÊN CỦA CÁC HĐT**

Ngày	VN30F2110	KLGD	Vị thế Mờ
22/12/2021	1,508.0	125,182	29,411
21/12/2021	1,512.5	113,617	28,648
20/12/2021	1,508.0	128,827	24,797
17/12/2021	1,520.0	132,974	24,797
16/12/2021	1,510.0	119,549	22,538
15/12/2021	1,520.1	125,529	22,538
14/12/2021	1,518.5	149,559	25,446
13/12/2021	1,525.9	119,311	29,786

Ngày	VN30F2111	KLGD	Vị thế Mờ
22/12/2021	1510.6	249	97
21/12/2021	1514.5	120	80
20/12/2021	1507.1	195	45
17/12/2021	1516.4	424	45
16/12/2021	1513	20,010	8,823
15/12/2021	1519.3	6,750	8,823
14/12/2021	1517	5,897	5,248
13/12/2021	1519.6	1,954	2,083

Ngày	VN30F2112	KLGD	Vị thế Mờ
22/12/2021	1,504.1	91	201
21/12/2021	1,510.9	36	209
20/12/2021	1,503.1	62	205
17/12/2021	1,514.3	106	205
16/12/2021	1,501.3	377	191
15/12/2021	1,515.7	345	191
14/12/2021	1,511.0	55	189
13/12/2021	1,517.1	496	185

Ngày	VN30F2203	KLGD	Vị thế Mờ
22/12/2021	1505	52	440
21/12/2021	1511.4	49	458
20/12/2021	1503.2	51	447
17/12/2021	1512.6	15	447
16/12/2021	1506.2	453	416
15/12/2021	1516.9	584	416
14/12/2021	1512.5	170	404
13/12/2021	1515	66	320



We Create Fortune

DANH SÁCH CP CHỈ SỐ VN30

Mã CP	Tên	Ngành	Tỷ trọng	Giá đóng cửa	Vốn hóa	PER	PBR	KLGD 3 tháng	SH Nước Ngoài	Cao 52 Tuần	Thấp 52 Tuần
		Đơn vị:	%	VND	Tỷ VND	x	x	'000 cp	%	VND	VND
BID	Ngân hàng Thương mại Cổ phần Đầu tư và Phát triển Việt Nam	Tài chính	0.5%	43,800	176,164	17.9	2.1	1,966	17%	50,600	36,500
KDH	Công ty Cổ phần Đầu tư và Kinh doanh nhà Khang Điền	Bất động sản	1.5%	50,200	32,275	27.0	3.3	2,647	32%	51,100	25,000
CTG	Ngân hàng Thương mại Cổ phần Công thương Việt Nam	Tài chính	1.7%	32,000	153,784	9.3	1.6	10,526	25%	42,535	22,314
ACB	Ngân hàng Thương mại Cổ phần Á Châu	Tài chính	5.4%	32,800	88,624	9.1	2.1	4,953	30%	38,200	19,600
PLX	Tập đoàn Xăng dầu Việt Nam	Năng lượng	0.5%	53,000	67,341	20.0	2.7	2,034	17%	62,400	45,500
BVH	Tập đoàn Bảo Việt	Tài chính	0.3%	57,000	42,312	23.0	2.0	1,476	26%	71,200	47,000
FPT	Công ty Cổ phần FPT	CNTT	5.3%	95,200	86,391	21.4	5.1	1,970	49%	101,800	49,043
GAS	Tổng Công ty Khí Việt Nam - Công ty Cổ phần	Dịch vụ tiện ích	0.6%	94,000	179,911	21.9	3.7	1,632	3%	128,400	72,500
POW	Tổng Công ty Điện lực Dầu khí Việt Nam	Dịch vụ tiện ích	0.6%	18,700	43,793	15.1	1.5	20,324	3%	19,500	9,980
HDB	Ngân hàng Thương mại Cổ phần Phát Triển Thành phố Hồ Chí Minh	Tài chính	2.9%	29,400	58,571	10.4	2.1	4,850	17%	33,950	16,160
HPG	Công ty Cổ phần Tập đoàn Hòa Phát	Nguyên vật liệu	8.0%	46,100	206,202	6.5	2.5	25,756	24%	58,400	27,407
MBB	Ngân hàng Thương mại Cổ phần Quân đội	Tài chính	4.2%	27,950	105,604	9.5	1.9	11,800	23%	32,926	15,778
MSN	Công ty Cổ phần Tập đoàn Masan	Hàng tiêu dùng thiết yếu	5.7%	166,600	196,677	82.0	9.1	1,190	32%	166,700	80,000
MWG	Công ty Cổ phần Đầu tư Thế Giới Di Động	Hàng tiêu dùng không thiết yếu	4.4%	133,000	94,807	21.7	5.0	1,366	49%	145,500	76,467
NVL	Công ty Cổ phần Tập đoàn Đầu tư Địa ốc No Va	Bất động sản	4.3%	116,600	171,822	49.1	5.0	3,121	8%	123,600	46,056
PNJ	Công ty Cổ phần Vàng bạc Đá quý Phú Nhuận	Hàng tiêu dùng không thiết yếu	1.2%	94,800	21,554	22.5	3.9	620	47%	112,000	75,000
GVR	Tập đoàn Công nghiệp Cao su Việt Nam	Nguyên vật liệu	0.4%	37,700	150,800	30.3	3.1	3,893	1%	43,300	21,600
PDR	Công ty Cổ phần Phát triển Bất động sản Phát Đạt	Bất động sản	1.3%	95,800	47,208	29.6	7.5	4,375	3%	99,800	35,729
TPB	Ngân hàng Thương mại Cổ phần Tiên Phong	Tài chính	2.6%	38,800	61,372	11.8	2.5	6,814	29%	40,000	16,296
SAB	Tổng Công ty Cổ phần Bia - Rượu - Nước Giải khát Sài Gòn	Hàng tiêu dùng thiết yếu	0.8%	148,900	95,487	25.3	4.5	125	63%	211,000	139,800
SSI	Công ty Cổ phần Chứng khoán SSI	Tài chính	2.4%	52,500	51,573	24.2	3.8	16,437	39%	57,700	16,977
STB	Ngân hàng Thương mại Cổ phần Sài Gòn Thương Tín	Tài chính	3.6%	28,200	53,163	15.1	1.6	16,756	17%	33,900	15,500
TCB	Ngân hàng Thương mại Cổ phần Kỹ thương Việt Nam	Tài chính	8.1%	49,250	172,913	9.9	2.0	14,602	22%	58,600	26,900
VCB	Ngân hàng Thương mại Cổ phần Ngoại thương Việt Nam	Tài chính	2.9%	98,900	366,808	17.4	3.4	1,003	24%	117,200	85,500
VHM	Công ty Cổ phần Vinhomes	Bất động sản	6.6%	86,000	374,476	10.4	4.3	6,479	23%	93,769	64,615
VIC	Tập đoàn Vingroup - Công ty Cổ phần	Bất động sản	7.7%	98,100	373,292	78.6	3.7	2,843	14%	129,689	82,222
VJC	Công ty Cổ phần Hàng không Vietjet	Công nghiệp	2.4%	122,500	66,347	54.0	3.9	851	17%	138,500	105,800
VNM	Công ty Cổ phần Sữa Việt Nam	Hàng tiêu dùng thiết yếu	5.1%	85,500	178,691	19.0	5.7	3,159	55%	117,200	84,000
VPB	Ngân hàng Thương mại Cổ phần Việt Nam Thịnh Vượng	Tài chính	7.1%	34,150	151,813	12.3	2.4	14,246	15%	40,722	15,667
VRE	Công ty Cổ phần Vincom Retail	Bất động sản	1.7%	31,400	71,351	32.9	2.3	7,078	30%	38,300	25,100



We Create **Fortune**

## CÔNG TY CHỨNG KHOÁN YUANTA VIỆT NAM

### Phòng phân tích khối khách hàng cá nhân

**Nguyễn Thế Minh**

**Giám đốc Nghiên cứu Phân tích**

+84 28 3622 6868 ext 3826  
minh.nguyen@yuanta.com.vn

**Lý Thị Hiền**

**Trưởng phòng NC-PT**

+84 28 3622 6868 ext 3908  
hien.ly@yuanta.com.vn

**Quách Đức Khánh**

**Phó Phòng NC-PT**

+84 28 3622 6868 ext 3833  
khanh.quach@yuanta.com.vn

**Khổng Hữu Hiệp**

**Chuyên viên phân tích cao cấp**

+84 28 3622 6868 ext 3912  
hiep.khong@yuanta.com.vn

**Nguyễn Trịnh Ngọc Hồng**

**Chuyên viên phân tích cao cấp**

+84 28 3622 6868 ext 3832  
hong.nguyen@yuanta.com.vn

**Phạm Tấn Phát**

**Chuyên viên phân tích cao cấp**

+84 28 3622 6868 ext 3880  
phat.pham@yuanta.com.vn

### Phòng Môi giới khách hàng cá nhân

**Phạm Đắc Thành**

**Giám đốc Khu vực Miền Bắc**

+84 28 3622 6868 ext 3416  
thanh.pham@yuanta.com.vn

**Võ Thị Thu Thủy**

**Giám đốc chi nhánh Bình Dương**

+84 28 3622 6868 ext 3505  
thuy.vo@yuanta.com.vn

**Lương Kỳ Ty**

**Giám đốc chi nhánh Chợ Lớn**

+84 28 3622 6868 ext 3653  
ty.luong@yuanta.com.vn

**Bùi Quốc Phong**

**Giám đốc chi nhánh Đồng Nai**

+84 28 3622 6868 ext 3701  
phong.bui@yuanta.com.vn

**Võ Đình Tuấn**

**Giám đốc chi nhánh Đà Nẵng**

+84 28 3622 6868 ext 3301  
tuan.vo@yuanta.com.vn

**Nguyễn Việt Quang**

**Giám đốc chi nhánh Hà Nội**

+84 28 3622 6868 ext 3404  
quang.nguyen@yuanta.com.vn

**Đinh Thị Thu Cúc**

**Giám đốc chi nhánh Vũng Tàu**

+84 28 3622 6868 ext 3203  
cuc.dinh@yuanta.com.vn



We Create **Fortune**

## Appendix A: Important Disclosures

### Analyst Certification

Each research analyst primarily responsible for the content of this research report, in whole or in part, certifies that with respect to each security or issuer that the analyst covered in this report: (1) all of the views expressed accurately reflect his or her personal views about those securities or issuers; and (2) no part of his or her compensation was, is, or will be, directly or indirectly, related to the specific recommendations or views expressed by that research analyst in the research report.

### Ratings Definitions

**BUY:** We have a positive outlook on the stock based on our expected absolute or relative return over the investment period. Our thesis is based on our analysis of the company's outlook, financial performance, catalysts, valuation and risk profile. We recommend investors add to their position.

**HOLD-Outperform:** In our view, the stock's fundamentals are relatively more attractive than peers at the current price. Our thesis is based on our analysis of the company's outlook, financial performance, catalysts, valuation and risk profile.

**HOLD-Underperform:** In our view, the stock's fundamentals are relatively less attractive than peers at the current price. Our thesis is based on our analysis of the company's outlook, financial performance, catalysts, valuation and risk profile.

**SELL:** We have a negative outlook on the stock based on our expected absolute or relative return over the investment period. Our thesis is based on our analysis of the company's outlook, financial performance, catalysts, valuation and risk profile. We recommend investors reduce their position.

**Under Review:** We actively follow the company, although our estimates, rating and target price are under review.

**Restricted:** The rating and target price have been suspended temporarily to comply with applicable regulations and/or Yuanta policies.

Note: Yuanta research coverage with a Target Price is based on an investment period of 12 months. Greater China Discovery Series coverage does not have a formal 12 months Target Price and the recommendation is based on an investment period specified by the analyst in the report.

### Global Disclaimer

© 2020 Yuanta. All rights reserved. The information in this report has been compiled from sources we believe to be reliable, but we do not hold ourselves responsible for its completeness or accuracy. It is not an offer to sell or solicitation of an offer to buy any securities. All opinions and estimates included in this report constitute our judgment as of this date and are subject to change without notice.

This report provides general information only. Neither the information nor any opinion expressed herein constitutes an offer or invitation to make an offer to buy or sell securities or other investments. This material is prepared for general circulation to clients and is not intended to provide tailored investment advice and does not take into account the individual financial situation and objectives of any specific person who may receive this report. Investors should seek financial advice regarding the appropriateness of investing in any securities, investments or investment strategies discussed or recommended in this report. The information contained in this report has been compiled from sources believed to be reliable but no representation or warranty, express or implied, is made as to its accuracy, completeness or correctness. This report is not (and should not be construed as) a solicitation to act as securities broker or dealer in any jurisdiction by any person or company that is not legally permitted to carry on such business in that jurisdiction.

Yuanta research is distributed in the United States only to Major U.S. Institutional Investors (as defined in Rule 15a-6 under the Securities Exchange Act of 1934, as amended and SEC staff interpretations thereof). All transactions by a US person in the securities mentioned in this report must be effected through a registered broker-dealer under Section 15 of the Securities Exchange Act of 1934, as amended. Yuanta research is distributed in Taiwan by Yuanta Securities Investment Consulting. Yuanta research is distributed in Hong Kong by Yuanta Securities (Hong Kong) Co. Limited, which is licensed in Hong Kong by the Securities and Futures Commission for regulated activities, including Type 4 regulated activity (advising on securities). In Hong Kong, this research report may not be redistributed, retransmitted or disclosed, in whole or in part or any form or manner, without the express written consent of Yuanta Securities (Hong Kong) Co. Limited.