

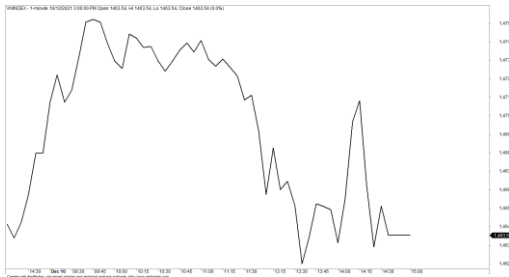
Market Today: Thị trường phân hoá mạnh

10/12/2021

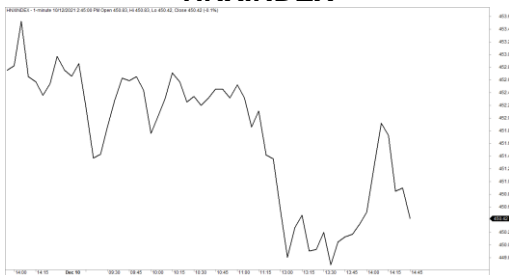
Diễn biến thị trường trong phiên			
Rating	VNI	HNI	UPCOM
<b>Điểm</b>	1,463.54	450.75	111.81
% ngày	-0.30%	-0.39%	-0.09%
% tuần	1.40%	0.33%	-0.27%
% tháng	-0.10%	2.85%	1.96%
% năm	41.97%	182.96%	62.73%
<b>GTGD (Tỷ VND)</b>			
Trong ngày	22,833	2,857	2,767
TB 1 tuần	23,265	3,295	2,302
TB 1 tháng	30,263	4,139	2,821
<b>Khối ngoại (Tỷ VND)</b>			
Mua	871.19	8.64	9.31
Bán	1,344.62	27.59	7.76
Giá trị ròng	-473.43	-18.95	1.55
<b>Độ rộng TT</b>			
Mã Tăng	163	92	214
Mã Giảm	189	146	260
Không Đổi	66	114	429
<b>Chỉ số chính</b>			
P/E	17.30	23.92	24.56
Vốn hóa TT (ngàn tỷ)	5,748	487	1,455
LS Cổ tức	1.56%	3.02%	3.42%

Nguồn: Bloomberg – YSVN

**VNINDEX**



**HNIINDEX**



**DIỄN BIẾN THỊ TRƯỜNG**

Thị trường diễn biến phân hoá mạnh với áp lực bán trong phiên chiều tại nhóm vốn hoá lớn khiến các chỉ số giảm điểm. Chỉ số VNI-Index đóng cửa giảm 0.3% dừng tại 1,463.54 điểm, HNX-Index giảm 0.39% trong khi Upcom-Index giảm nhẹ. Giá trị giao dịch khớp lệnh đạt 26,826 tỷ đồng trên cả 3 sàn trong phiên hôm nay.

VIC (-3.6%), GAS (-2.1%), HPG (-1.3%), NVL (-1.7%)... ghi nhận mức điều chỉnh mạnh và gây giảm chỉ số. Ngược lại, BVH (+1.7%), BID (+1.4%), POW (+5.6%), TPB (+1.2%) là các mã tăng giá tích cực nhất trong VN30-Index.

Bộ đôi HAG (+3.4%) và HNG (+4%) là một trong các mã dẫn đầu thị trường về khối lượng trong phiên thứ 6. CTD (+3.1%) duy trì chuỗi phiên tăng thứ 3 liên tiếp sau khi doanh nghiệp tổ chức đối thoại với nhà đầu tư.

Khối ngoại bán ròng 490 tỷ đồng trong đó HPG (134 tỷ), TCH (89 tỷ), NVL (54 tỷ) dẫn đầu ở chiều bán ròng. Ở chiều ngược lại, VRE (47 tỷ), POW (28 tỷ), DXS (28 tỷ) dẫn đầu ở chiều mua ròng.

**QUAN ĐIỂM THỊ TRƯỜNG NGẮN HẠN**

Chúng tôi cho rằng chỉ số VN-Index có thể sẽ tiếp tục giằng co quanh ngưỡng 1,468 điểm và thị trường có thể sẽ tiếp tục đóng cửa giảm điểm trong phiên giao dịch đầu tuần. Đồng thời, rủi ro ngắn hạn của thị trường vẫn ở mức cao và thị trường có thể sẽ có kịch bản biến động hẹp ở tuần giao dịch 13-17/12/2021 cho nên dự báo dòng tiền vẫn sẽ duy trì ở mức thấp và cơ hội giải ngân vẫn còn ít. Ngoài ra, chỉ báo tâm lý tiếp tục giảm vào vùng bi quan quá mức và vẫn chưa có dấu hiệu đảo chiều chắc chắn cho nên chiến lược phù hợp vẫn là không giải ngân ở giai đoạn này.

Xu hướng ngắn hạn của thị trường chung vẫn duy trì ở mức GIẢM. Do đó, chúng tôi khuyến nghị các nhà đầu tư ngắn hạn có thể tiếp tục nắm giữ tỷ trọng thấp 30 – 35% danh mục và quan sát thị trường.

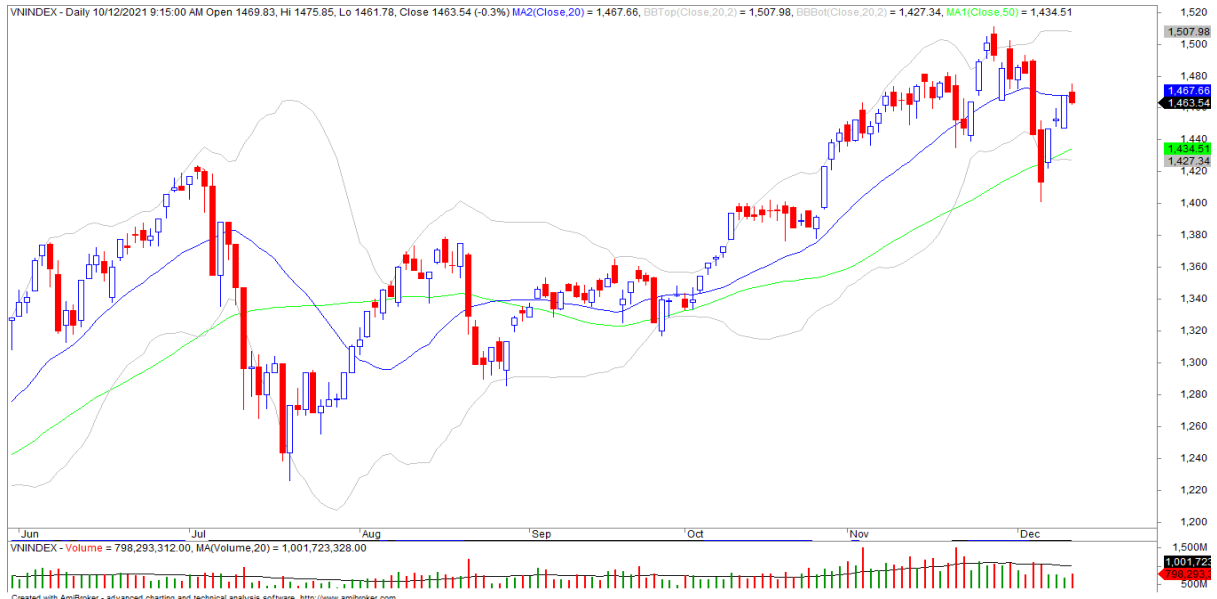
Theo đồ thị tuần, thị trường có dấu hiệu bước vào giai đoạn tích lũy và xu hướng trung hạn của thị trường chung vẫn duy trì ở mức TĂNG. Do đó, chúng tôi khuyến nghị các nhà đầu tư trung hạn có thể tận dụng các nhịp điều chỉnh để mua và nắm giữ.

Tham khảo tín hiệu mua/bán cổ phiếu tại: <https://ysradar.yuanta.com.vn/>

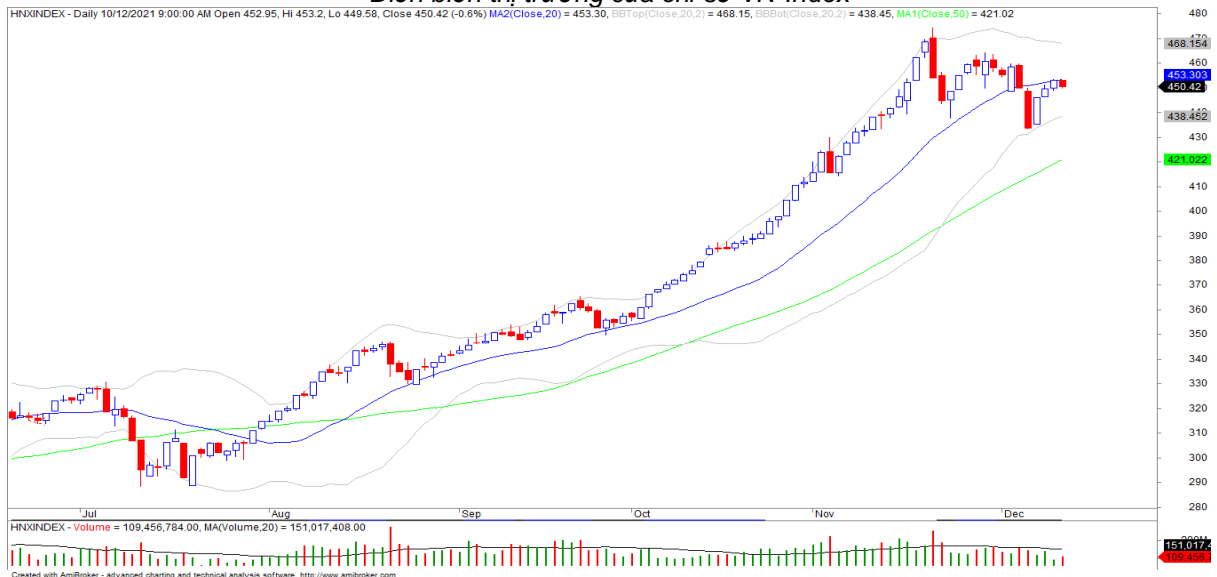


We Create Fortune

## BIỂU ĐỒ PHÂN TÍCH KỸ THUẬT



Diễn biến thị trường của chỉ số VN-Index



Diễn biến thị trường của chỉ số HNX-Index

Chỉ số	Xu hướng ngắn hạn	Xu hướng trung hạn	Mức kháng cự 1	Mức kháng cự 2	Mức hỗ trợ 1	Mức hỗ trợ 2
Chỉ số VN-Index	<b>GIẢM</b>	<b>TĂNG</b>	1500	1530	1210	970
Chỉ số HNX-Index	<b>GIẢM</b>	<b>TĂNG</b>	470	500	300	180
Chỉ số VN30	<b>GIẢM</b>	<b>TĂNG</b>	1550	1570	1445	960
Chỉ số VNMidcaps	<b>GIẢM</b>	<b>TĂNG</b>	1,730	1800	1650	963
Chỉ số VNSmallcaps	<b>GIẢM</b>	<b>TĂNG</b>	1430	1450	1400	804



We Create Fortune

Sàn GDCK TPHCM (HSX)

	Điểm	Chg%
VNI	1463.54	-0.30%
VN30	1519.46	-0.66%
VN Mid	2042.73	0.44%
VN Small	2036.28	0.05%

Sàn GDCK Hà Nội (HSX)

	Điểm	Chg%
HNI	450.75	-0.39%
HN30	754.95	-1.11%
VNX AllSh	1511.47	-0.39%

Sàn GDCK UPCoM (UPCoM)

	Điểm	Chg%
UPCoM	111.81	-0.09%

GDKN	GTGD (tỷ VND)	
Mua	871.19	
Bán	1344.62	
GT ròng	-473.43	

GDKN	GTGD (tỷ VND)	
Mua	8.64	
Bán	27.59	
GT ròng	-18.95	

GDKN	GTGD (tỷ VND)	
Mua	9.31	
Bán	7.76	
GT ròng	1.55	

Mã tăng lớn nhất*	Giá trị thay đổi (VND)	Chg%
SHI	1067	7.00%
ELC	1750	6.96%
SKG	1150	6.91%
VIP	750	6.88%
VGC	3500	6.88%

Mã tăng lớn nhất*	Giá trị thay đổi (VND)	Chg%
VMC	1800	7.53%
VNR	2100	6.80%
TNG	2000	6.49%
BCC	1100	4.14%
NDN	700	3.52%

Mã tăng lớn nhất*	Giá trị thay đổi (VND)	Chg%
TBH	9184	14.84%
TBH	9184	14.84%
CSI	5225	14.64%
PBC	2000	14.39%
FIC	3153	13.25%

Mã giảm lớn nhất*	Giá trị thay đổi (VND)	Chg%
SVC	-9800	-7.00%
SJF	-850	-6.69%
VIC	-3900	-3.64%
HPX	-1250	-3.51%
VRC	-700	-3.23%

Mã giảm lớn nhất*	Giá trị thay đổi (VND)	Chg%
PVL	-1700	-10.00%
CMS	-3300	-9.76%
SDA	-3000	-8.77%
DVG	-800	-3.69%
IDC	-3100	-3.44%

Mã giảm lớn nhất*	Giá trị thay đổi (VND)	Chg%
HVG	-544	-11.83%
PXL	-2008	-11.28%
AAS	-2575	-8.67%
BOT	-1110	-7.12%
VTR	-1817	-5.42%

\*GTVH > 500 tỷ đồng, GTDG > 1.5 tỷ đồng

GTVH cao nhất	Tỷ đồng	
VIC	392,318	
VCB	370,888	
VHM	352,268	
HPG	207,991	
GAS	184,888	

GTVH cao nhất	Tỷ đồng	
THD	88,585	
IDC	26,070	
KSF	21,300	
VCS	18,656	
BAB	17,096	

GTVH cao nhất	Tỷ đồng	
ACV	179,701	
MCH	81,061	
BSR	67,321	
VEA	59,303	
VEF	40,373	

KLGD nhiều nhất	Khối lượng	TB 30 ngày
POW	38,820,900	23,662,414
HAG	30,966,400	32,574,723
HNG	29,791,000	11,979,041
SJF	23,716,700	4,084,545
IDI	23,152,500	6,207,432

KLGD nhiều nhất	Khối lượng	TB 30 ngày
KLF	11,202,932	10,622,107
SHS	7,628,909	10,612,533
PVL	5,940,892	2,942,931
ACM	4,772,497	1,622,122
PVS	4,468,642	8,759,931

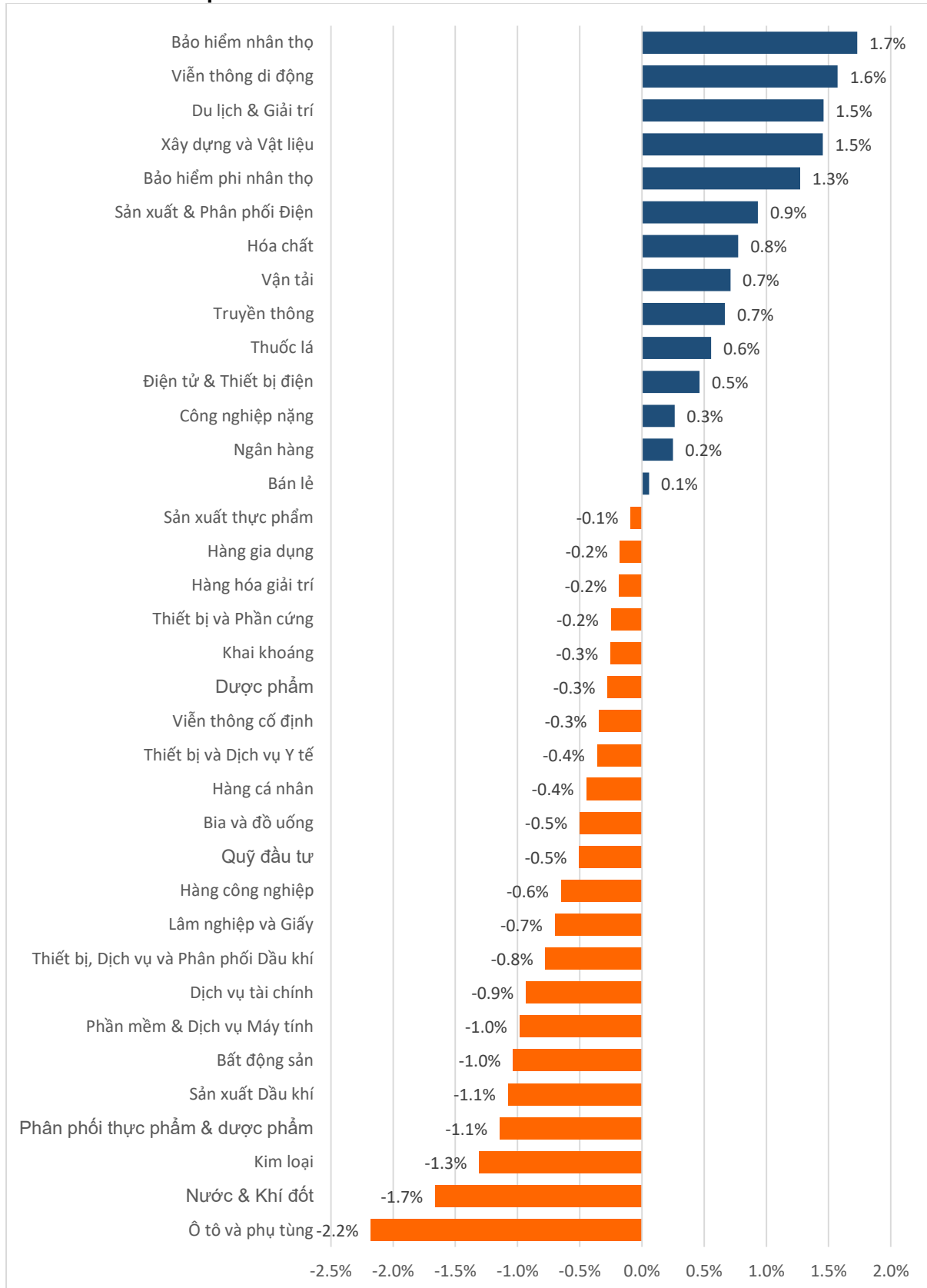
KLGD nhiều nhất	Khối lượng	TB 30 ngày
PBC	34,146,776	199,249
PVX	21,209,967	3,568,871
HHV	13,503,194	12,024,335
AVF	12,332,625	1,197,831
GTT	8,496,560	858,871

Nguồn: Bloomberg & YSVN



We Create **Fortune**

## DIỄN BIẾN GIAO DỊCH CÁC NHÓM NGÀNH



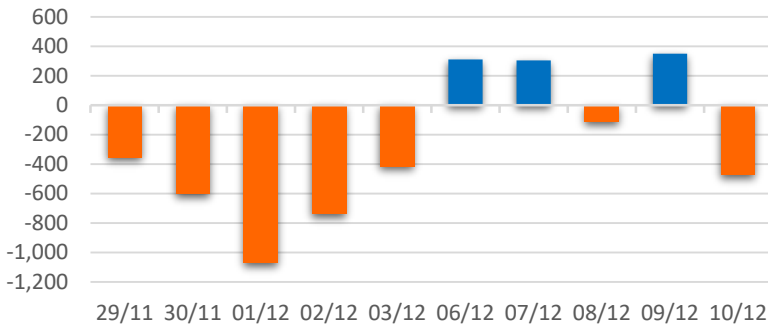
Nguồn: FiinPro – YSVN



We Create **Fortune**

## THỐNG KÊ GIAO DỊCH KHỐI NGOẠI

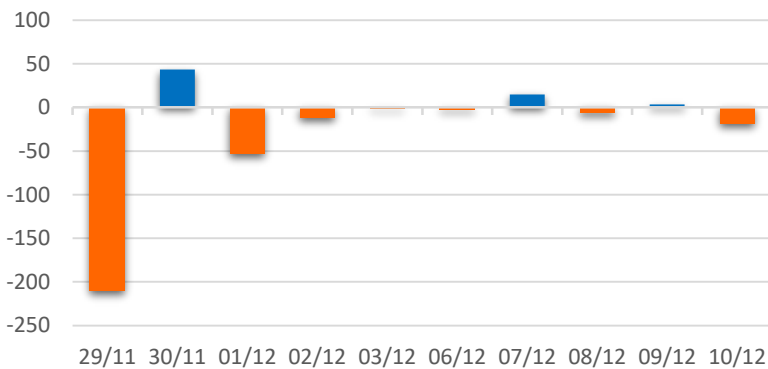
Diễn biến Mua/Bán ròng Khối ngoại HSX



Mã CK	Giá trị mua ròng (tr. VND)	Mã CK	Giá trị Bán ròng (tr. VND)
VRE	47,124	HPG	134,257
POW	28,093	TCH	88,928
DXS	27,848	NVL	53,919
DPM	22,006	VCB	48,442
FRT	19,784	VNM	35,987

TOP 5 Cổ phiếu khối ngoại Mua/Bán trên sàn HSX

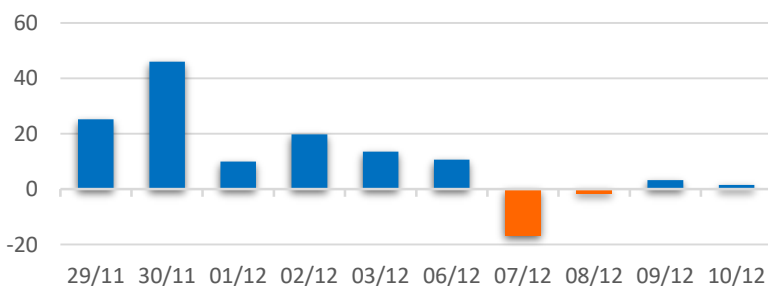
Diễn biến Mua/Bán ròng Khối ngoại HNX



Mã CK	Giá trị mua ròng (tr. VND)	Mã CK	Giá trị Bán ròng (tr. VND)
TNG	1,389	THD	11,643
PVS	1,177	DL1	8,787
NDN	582	SHS	2,458
VIG	492	INN	609
APS	440	MBS	361

TOP 5 Cổ phiếu khối ngoại Mua/Bán trên sàn HNX

Diễn biến Mua/Bán ròng Khối ngoại  
UPCOM



Mã CK	Giá trị mua ròng (tr. VND)	Mã CK	Giá trị Bán ròng (tr. VND)
MCM	2,809	VEA	1,115
CTR	1,523	BSR	801
IDP	840	PVX	703
NNG	419	VGT	510
HND	419	QNS	445

TOP 5 Cổ phiếu khối ngoại Mua/Bán trên sàn UPCoM

Nguồn: FiinPro – YSVN



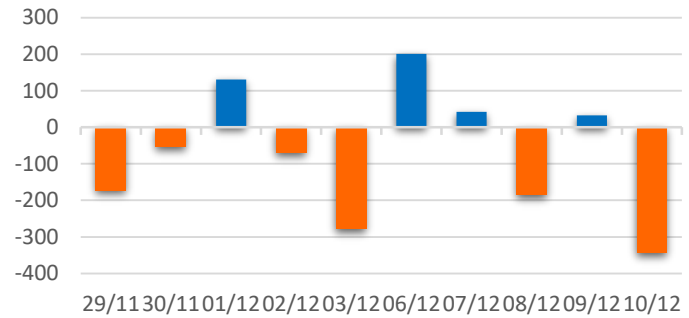
We Create **Fortune**

## THỐNG KÊ GIAO DỊCH TỰ DOANH

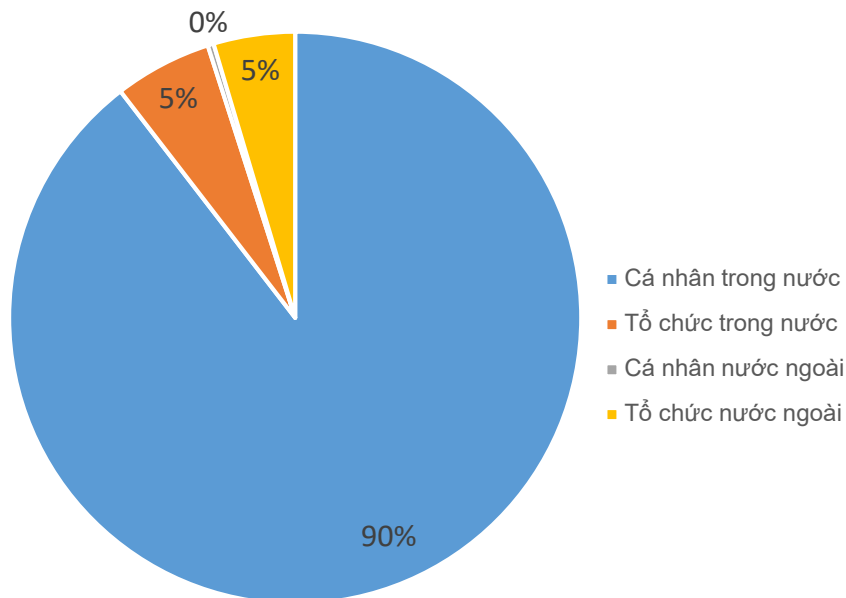
Mã CK	Giá trị mua ròng (tr. VND)	Mã CK	Giá trị Bán ròng (tr. VND)
HSG	8,369	HPG	35,053
PAN	766	FPT	24,694
NLG	129	MSH	24,417
MSB	83	MBB	18,860
GMD	78	TCB	16,580

Top 5 các mã đạt GDTD lớn nhất

Giá trị giao dịch tự doanh mua/bán ròng (tỷ đồng)



## CƠ CẤU THỊ TRƯỜNG CHỨNG KHOÁN VIỆT NAM

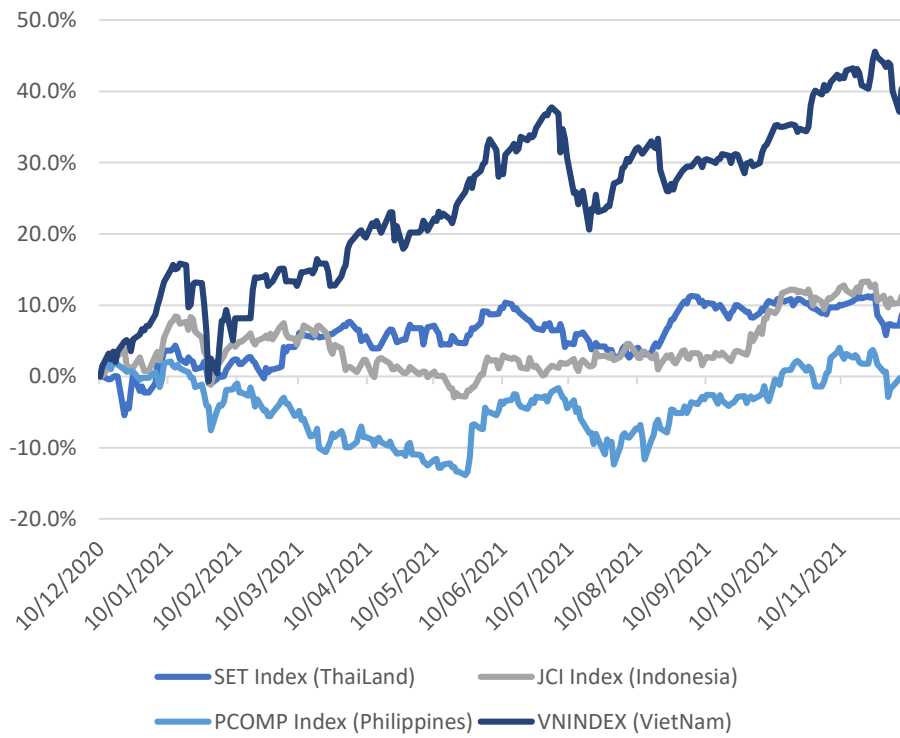


Nguồn: FiinPro – YSVN



We Create Fortune

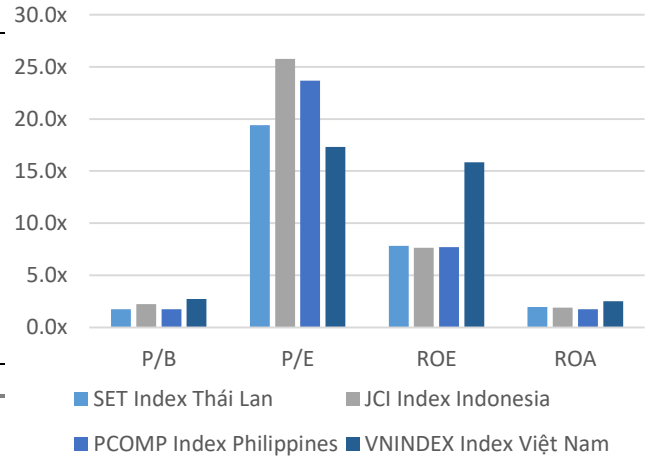
### Diễn biến các thị trường trong khu vực



#### Dữ liệu thị trường các quốc gia trong khu vực

		Thái Lan	Indonesia	Philippines	Việt Nam
P/B		1.7x	2.2x	1.8x	2.7x
P/E		19.4x	25.76	23.7x	17.3x
ROE	%	7.82	7.66	7.69	15.83
ROA	%	1.97	1.90	1.73	2.52
Vốn hóa	Tỷ USD	564.24	576.73	190.98	248.33
GTGD	Tỷ USD	1.81	0.75	0.10	0.78
LS cổ tức	%	2.75	1.93	1.59	1.13

Nguồn: Bloomberg & YSVN





We Create **Fortune**

## CÔNG TY CHỨNG KHOÁN YUANTA VIỆT NAM

### Phòng phân tích khối khách hàng cá nhân

**Nguyễn Thế Minh**

**Giám đốc Nghiên cứu Phân tích**

+84 28 3622 6868 ext 3826  
minh.nguyen@yuanta.com.vn

**Lý Thị Hiền**

**Trưởng phòng NC-PT**

+84 28 3622 6868 ext 3908  
hien.ly@yuanta.com.vn

**Quách Đức Khánh**

**Phó Phòng NC-PT**

+84 28 3622 6868 ext 3833  
khanh.quach@yuanta.com.vn

**Khổng Hữu Hiệp**

**Chuyên viên phân tích cao cấp**

+84 28 3622 6868 ext 3912  
hiep.khong@yuanta.com.vn

**Nguyễn Trịnh Ngọc Hồng**

**Chuyên viên phân tích cao cấp**

+84 28 3622 6868 ext 3832  
hong.nguyen@yuanta.com.vn

**Phạm Tấn Phát**

**Chuyên viên phân tích cao cấp**

+84 28 3622 6868 ext 3880  
phat.pham@yuanta.com.vn

### Phòng Môi giới khách hàng cá nhân

**Phạm Đắc Thành**

**Giám đốc Khu vực Miền Bắc**

+84 28 3622 6868 ext 3416  
thanh.pham@yuanta.com.vn

**Võ Thị Thu Thủy**

**Giám đốc chi nhánh Bình Dương**

+84 28 3622 6868 ext 3505  
thuy.vo@yuanta.com.vn

**Lương Kỳ Ty**

**Giám đốc chi nhánh Chợ Lớn**

+84 28 3622 6868 ext 3653  
ty.luong@yuanta.com.vn

**Bùi Quốc Phong**

**Giám đốc chi nhánh Đồng Nai**

+84 28 3622 6868 ext 3701  
phong.bui@yuanta.com.vn

**Võ Đình Tuấn**

**Giám đốc chi nhánh Đà Nẵng**

+84 28 3622 6868 ext 3301  
tuan.vo@yuanta.com.vn

**Nguyễn Việt Quang**

**Giám đốc chi nhánh Hà Nội**

+84 28 3622 6868 ext 3404  
quang.nguyen@yuanta.com.vn

**Đinh Thị Thu Cúc**

**Giám đốc chi nhánh Vũng Tàu**

+84 28 3622 6868 ext 3203  
cuc.dinh@yuanta.com.vn





We Create Fortune

## Appendix A: Important Disclosures

### Analyst Certification

Each research analyst primarily responsible for the content of this research report, in whole or in part, certifies that with respect to each security or issuer that the analyst covered in this report: (1) all of the views expressed accurately reflect his or her personal views about those securities or issuers; and (2) no part of his or her compensation was, is, or will be, directly or indirectly, related to the specific recommendations or views expressed by that research analyst in the research report.

### Ratings Definitions

**BUY:** We have a positive outlook on the stock based on our expected absolute or relative return over the investment period. Our thesis is based on our analysis of the company's outlook, financial performance, catalysts, valuation and risk profile. We recommend investors add to their position.

**HOLD-Outperform:** In our view, the stock's fundamentals are relatively more attractive than peers at the current price. Our thesis is based on our analysis of the company's outlook, financial performance, catalysts, valuation and risk profile.

**HOLD-Underperform:** In our view, the stock's fundamentals are relatively less attractive than peers at the current price. Our thesis is based on our analysis of the company's outlook, financial performance, catalysts, valuation and risk profile.

**SELL:** We have a negative outlook on the stock based on our expected absolute or relative return over the investment period. Our thesis is based on our analysis of the company's outlook, financial performance, catalysts, valuation and risk profile. We recommend investors reduce their position.

**Under Review:** We actively follow the company, although our estimates, rating and target price are under review.

**Restricted:** The rating and target price have been suspended temporarily to comply with applicable regulations and/or Yuanta policies.

Note: Yuanta research coverage with a Target Price is based on an investment period of 12 months. Greater China Discovery Series coverage does not have a formal 12 months Target Price and the recommendation is based on an investment period specified by the analyst in the report.

### Global Disclaimer

© 2018 Yuanta. All rights reserved. The information in this report has been compiled from sources we believe to be reliable, but we do not hold ourselves responsible for its completeness or accuracy. It is not an offer to sell or solicitation of an offer to buy any securities. All opinions and estimates included in this report constitute our judgment as of this date and are subject to change without notice.

This report provides general information only. Neither the information nor any opinion expressed herein constitutes an offer or invitation to make an offer to buy or sell securities or other investments. This material is prepared for general circulation to clients and is not intended to provide tailored investment advice and does not take into account the individual financial situation and objectives of any specific person who may receive this report. Investors should seek financial advice regarding the appropriateness of investing in any securities, investments or investment strategies discussed or recommended in this report. The information contained in this report has been compiled from sources believed to be reliable but no representation or warranty, express or implied, is made as to its accuracy, completeness or correctness. This report is not (and should not be construed as) a solicitation to act as securities broker or dealer in any jurisdiction by any person or company that is not legally permitted to carry on such business in that jurisdiction.

Yuanta research is distributed in the United States only to Major U.S. Institutional Investors (as defined in Rule 15a-6 under the Securities Exchange Act of 1934, as amended and SEC staff interpretations thereof). All transactions by a US person in the securities mentioned in this report must be effected through a registered broker-dealer under Section 15 of the Securities Exchange Act of 1934, as amended. Yuanta research is distributed in Taiwan by Yuanta Securities Investment Consulting. Yuanta research is distributed in Hong Kong by Yuanta Securities (Hong Kong) Co. Limited, which is licensed in Hong Kong by the Securities and Futures Commission for regulated activities, including Type 4 regulated activity (advising on securities). In Hong Kong, this research report may not be redistributed, retransmitted or disclosed, in whole or in part or any form or manner, without the express written