

Market Today: Phân hoá mạnh

21/12/2021

Diễn biến thị trường trong phiên

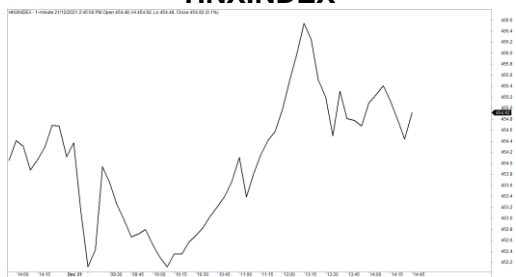
| Rating | VNI | HNI | UPCOM |
|----------------------------|----------|---------|--------|
| Điểm | 1,478.74 | 455.01 | 111.37 |
| % ngày | 0.10% | 0.09% | 0.32% |
| % tuần | 0.08% | -0.65% | -1.14% |
| % tháng | 1.72% | 0.14% | -1.96% |
| % năm | 38.40% | 156.80% | 56.48% |
| GTGD (Tỷ VND) | | | |
| Trong ngày | 28,476 | 3,741 | 1,720 |
| TB 1 tuần | 28,626 | 3,656 | 2,191 |
| TB 1 tháng | 28,447 | 3,740 | 2,436 |
| Khối ngoại (Tỷ VND) | | | |
| Mua | 1,493.78 | 18.70 | 35.84 |
| Bán | 1,444.08 | 203.49 | 20.89 |
| Giá trị ròng | 49.70 | -184.78 | 14.96 |
| Độ rộng TT | | | |
| Mã Tăng | 201 | 110 | 162 |
| Mã Giảm | 171 | 127 | 205 |
| Không Đổi | 47 | 115 | 536 |
| Chỉ số chính | | | |
| P/E | 17.36 | 24.22 | 24.91 |
| Vốn hóa TT (ngàn tỷ) | 5,786 | 493 | 1,474 |
| LS Cổ tức | 1.54% | 3.14% | 3.47% |

Nguồn: Bloomberg – YSVN

VNINDEX



HNIINDEX



DIỄN BIẾN THỊ TRƯỜNG

Thị trường tăng điểm nhưng mức tăng khá khiêm tốn. Chỉ số VNI-Index đóng cửa tăng 0.1% dừng tại 1478.74 điểm, HNX-Index tăng 0.09% trong khi Upcom-Index tăng 0.32%. Giá trị giao dịch khớp lệnh đạt 31,773 tỷ đồng trên cả 3 sàn trong phiên hôm nay.

Dòng tiền vẫn khá thận trọng ở nhóm vốn hoá lớn khiến sắc đỏ chiếm ưu thế trong nhóm này. Cụ thể, các mã Ngân hàng như TPB, STB, CTG, BID cùng với GAS, HPG, SSI sụt giảm từ 1-3% trong phiên hôm nay. Chiều ngược lại, MSN (+2.8%), VHM (+3%), VRE (+1.1%) là các đóng góp chính vào đà tăng của chỉ số. Mã POW (+2.5%) thu hẹp đà tăng đáng kể hôm nay khi mà đã có lúc tăng hết biên độ trong phiên.

Nhóm Phân bón ghi nhận diễn biến tăng mạnh khi DCM, DPM tăng hết biên độ.

Khối ngoại bán ròng hơn 120 tỷ đồng trong đó CEO (173 tỷ), HPG (119 tỷ), MSN (51 tỷ) dẫn đầu ở chiều bán ròng. Ở chiều ngược lại, VHM (264 tỷ), CTG (50 tỷ), VNM (30 tỷ) dẫn đầu ở chiều mua ròng.

QUAN ĐIỂM THỊ TRƯỜNG NGẮN HẠN

Chúng tôi cho rằng chỉ số VN-Index có thể sẽ tiếp tục chuỗi đi ngang trong phiên giao dịch kế tiếp và chỉ số VN-Index vẫn biến động trong vùng giá 1,470 – 1,480 điểm. Đồng thời, thị trường vẫn đang trong giai đoạn tích lũy cho nên dòng tiền sẽ tiếp tục phân hóa giữa các nhóm cổ phiếu, đặc biệt nhóm cổ phiếu vốn hóa vừa và nhỏ có thể sẽ có biến động tích cực và xu hướng tăng ở hai nhóm cổ phiếu này sẽ rõ ràng hơn trong ngắn hạn. Ngoài ra, chỉ báo tâm lý ngắn hạn tiếp tục tăng nhẹ cho thấy các nhà đầu tư có thể tiếp tục tìm kiếm cơ hội ngắn hạn và tăng dần tỷ trọng cổ phiếu.

Xu hướng ngắn hạn của thị trường chung vẫn duy trì ở mức TRUNG TÍNH. Do đó, chúng tôi khuyến nghị các nhà đầu tư ngắn hạn có thể tiếp tục nắm giữ tỷ trọng cổ phiếu ở mức 35-40% danh mục và chỉ nên mua mới với tỷ trọng thấp dưới 5% do rủi ro ngắn hạn vẫn còn ở mức cao và dòng tiền vẫn đang phân hóa.

Tham khảo tín hiệu mua/bán cổ phiếu tại: <https://ysradar.yuanta.com.vn/>



We Create Fortune

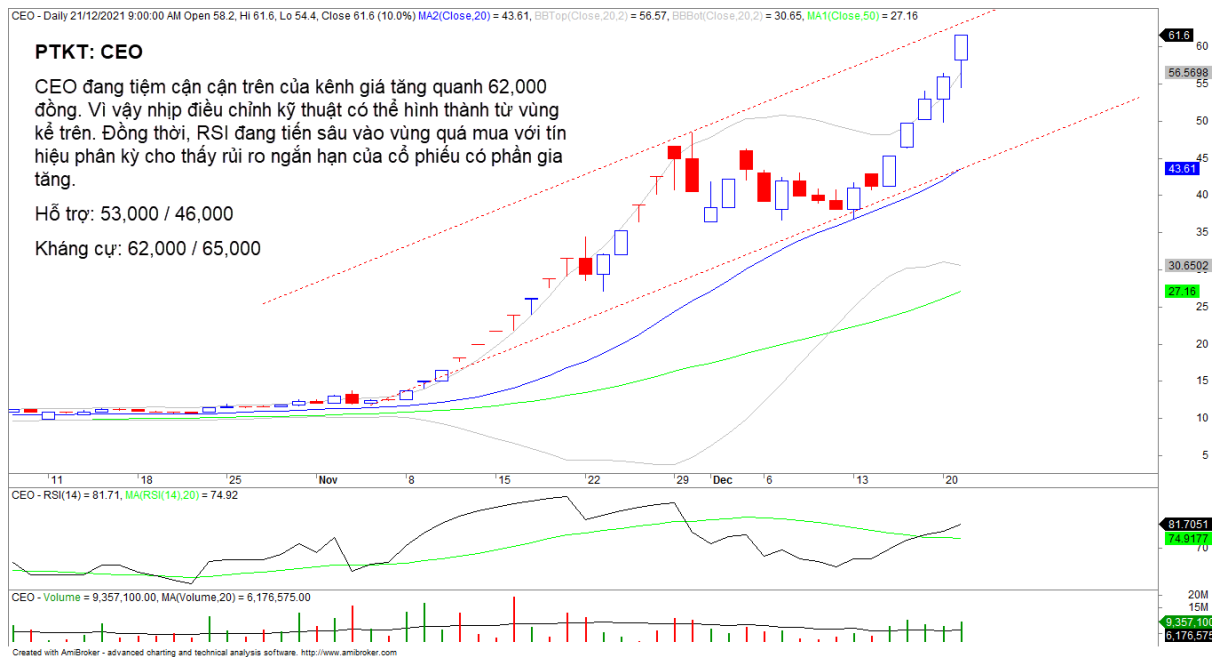
PHÂN TÍCH KỸ THUẬT CỔ PHIẾU NÓNG





We Create Fortune

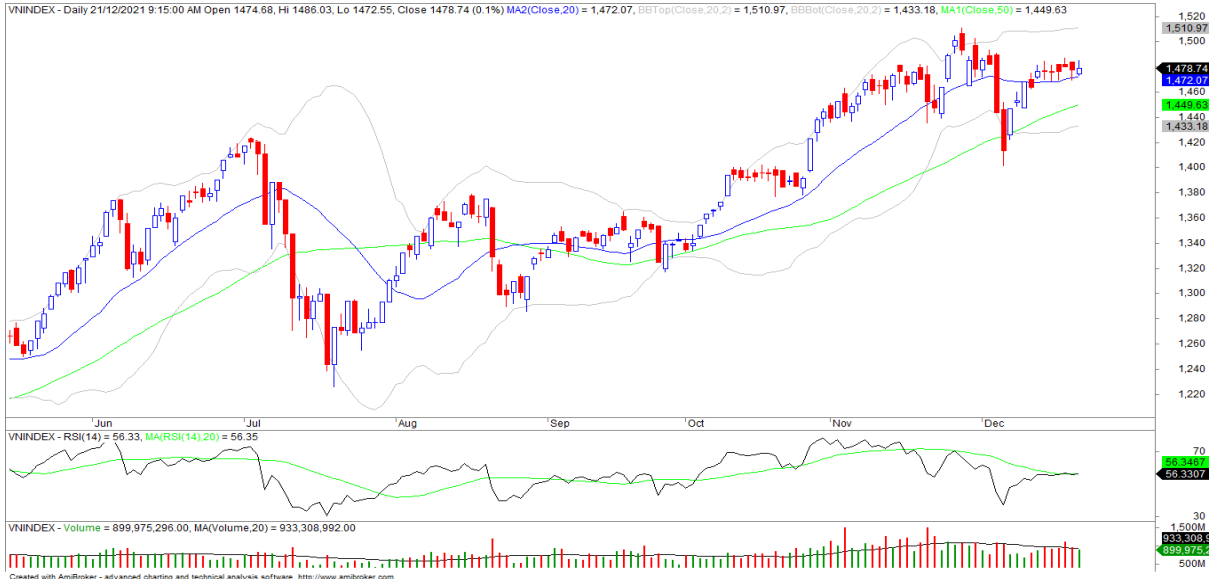
PHÂN TÍCH KỸ THUẬT CỔ PHIẾU NÓNG



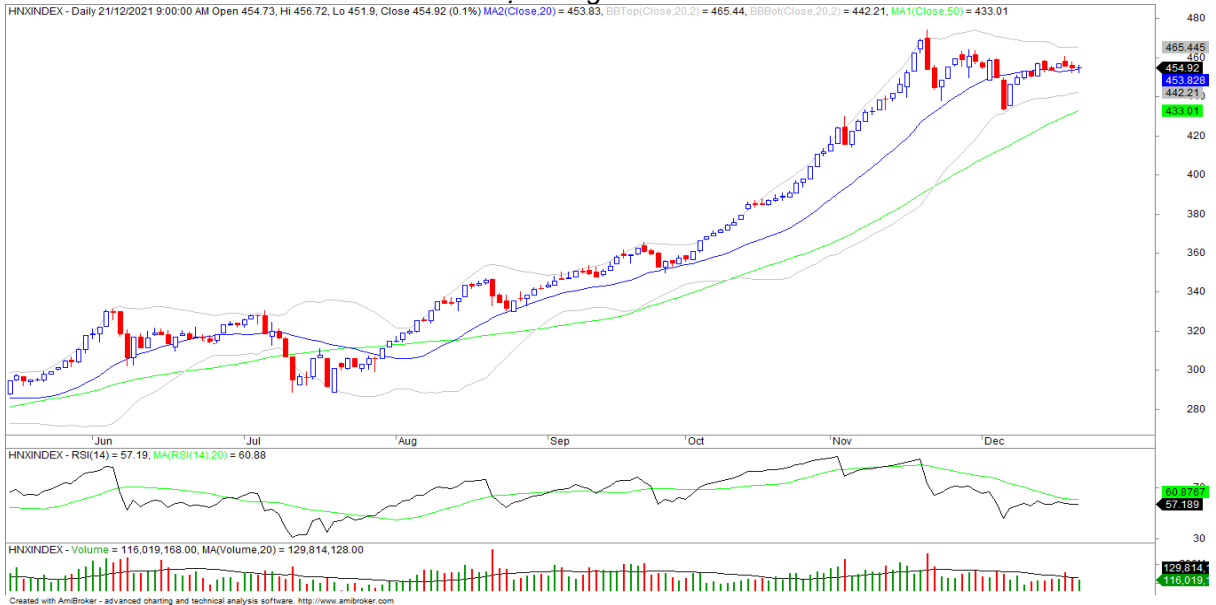


We Create **Fortune**

BIỂU ĐỒ PHÂN TÍCH KỸ THUẬT



Diễn biến thị trường của chỉ số VN-Index



Diễn biến thị trường của chỉ số HNX-Index

| Chỉ số | Xu hướng ngắn hạn | Xu hướng trung hạn | Mức kháng cự 1 | Mức kháng cự 2 | Mức hỗ trợ 1 | Mức hỗ trợ 2 |
|--------------------|-------------------|--------------------|----------------|----------------|--------------|--------------|
| Chỉ số VN-Index | TRUNG TÍNH | TĂNG | 1500 | 1530 | 1210 | 970 |
| Chỉ số HNX-Index | TRUNG TÍNH | TĂNG | 470 | 500 | 300 | 180 |
| Chỉ số VN30 | TRUNG TÍNH | TĂNG | 1550 | 1570 | 1445 | 960 |
| Chỉ số VNMidcaps | TRUNG TÍNH | TĂNG | 1,730 | 1800 | 1650 | 963 |
| Chỉ số VNSmallcaps | TRUNG TÍNH | TĂNG | 1430 | 1450 | 1400 | 804 |



We Create Fortune

Sàn GDCK TPHCM (HSX)

| | Điểm | Chg% |
|----------|---------|--------|
| VNI | 1478.74 | 0.10% |
| VN30 | 1511.48 | -0.14% |
| VN Mid | 2147.33 | -0.40% |
| VN Small | 2136.22 | 0.24% |

Sàn GDCK Hà Nội (HSX)

| | Điểm | Chg% |
|--------------|---------|--------|
| HNI | 455.01 | 0.09% |
| HN30 | 777.9 | 0.24% |
| VNX AllSh | 1529.98 | -0.12% |

Sàn GDCK UPCoM (UPCoM)

| | Điểm | Chg% |
|-------|--------|-------|
| UPCoM | 111.37 | 0.32% |

| GDKN | GTGD (tỷ VND) | |
|---------|---------------|--|
| Mua | 1493.78 | |
| Bán | 1444.08 | |
| GT rỗng | 49.7 | |

| GDKN | GTGD (tỷ VND) | |
|---------|---------------|--|
| Mua | 18.70 | |
| Bán | 203.49 | |
| GT rỗng | -184.78 | |

| GDKN | GTGD (tỷ VND) | |
|---------|---------------|--|
| Mua | 35.84 | |
| Bán | 20.89 | |
| GT rỗng | 14.96 | |

| Mã tăng lớn nhất* | Giá trị thay đổi (VND) | Chg% |
|-------------------|------------------------|-------|
| YEG | 1400 | 7.00% |
| APH | 2350 | 6.95% |
| DPM | 3500 | 6.94% |
| TVS | 3700 | 6.94% |
| NHA | 4900 | 6.93% |

| Mã tăng lớn nhất* | Giá trị thay đổi (VND) | Chg% |
|-------------------|------------------------|--------|
| CEO | 5600 | 10.00% |
| GKM | 3900 | 9.95% |
| VIT | 2400 | 9.84% |
| PVL | 1400 | 9.79% |
| PTI | 4400 | 7.77% |

| Mã tăng lớn nhất* | Giá trị thay đổi (VND) | Chg% |
|-------------------|------------------------|-------|
| VCR | 3631 | 7.06% |
| APF | 3359 | 5.72% |
| GVT | 8544 | 5.58% |
| QTP | 984 | 5.50% |
| HD6 | 1992 | 5.28% |

| Mã giảm lớn nhất* | Giá trị thay đổi (VND) | Chg% |
|-------------------|------------------------|--------|
| ELC | -1900 | -6.62% |
| DCL | -2600 | -5.92% |
| SJF | -700 | -5.51% |
| TRC | -2100 | -4.60% |
| KHP | -700 | -4.24% |

| Mã giảm lớn nhất* | Giá trị thay đổi (VND) | Chg% |
|-------------------|------------------------|--------|
| SDA | -3700 | -9.87% |
| IDJ | -2600 | -5.20% |
| WSS | -700 | -4.19% |
| BII | -500 | -3.76% |
| APS | -1300 | -3.39% |

| Mã giảm lớn nhất* | Giá trị thay đổi (VND) | Chg% |
|-------------------|------------------------|---------|
| LIC | -11950 | -14.28% |
| PBC | -1031 | -5.18% |
| TID | -2521 | -4.06% |
| VEF | -7008 | -3.05% |
| EIN | -396 | -2.43% |

*GTVH > 500 tỷ đồng, GTDG > 1.5 tỷ đồng

| GTVH cao nhất | Tỷ đồng | |
|---------------|---------|--|
| VIC | 376,716 | |
| VCB | 369,033 | |
| VHM | 363,590 | |
| HPG | 209,780 | |
| MSN | 191,247 | |

| GTVH cao nhất | Tỷ đồng | |
|---------------|---------|--|
| THD | 85,680 | |
| IDC | 24,600 | |
| KSF | 21,150 | |
| VCS | 18,704 | |
| SHS | 16,914 | |

| GTVH cao nhất | Tỷ đồng | |
|---------------|---------|--|
| ACV | 177,961 | |
| MCH | 80,765 | |
| BSR | 67,675 | |
| VEA | 57,981 | |
| PGV | 42,894 | |

| KLGD nhiều nhất | Khối lượng | TB 30 ngày |
|-----------------|------------|------------|
| ROS | 40,948,200 | 33,558,038 |
| POW | 36,657,800 | 25,209,557 |
| HAG | 30,251,400 | 33,059,205 |
| HQC | 19,598,700 | 24,824,910 |
| TCH | 18,727,200 | 14,691,567 |

| KLGD nhiều nhất | Khối lượng | TB 30 ngày |
|-----------------|------------|------------|
| CEO | 9,370,475 | 6,213,516 |
| KLF | 8,228,753 | 10,221,423 |
| IDC | 7,572,740 | 3,353,520 |
| SHS | 5,908,067 | 9,964,741 |
| AMV | 5,426,269 | 3,143,403 |

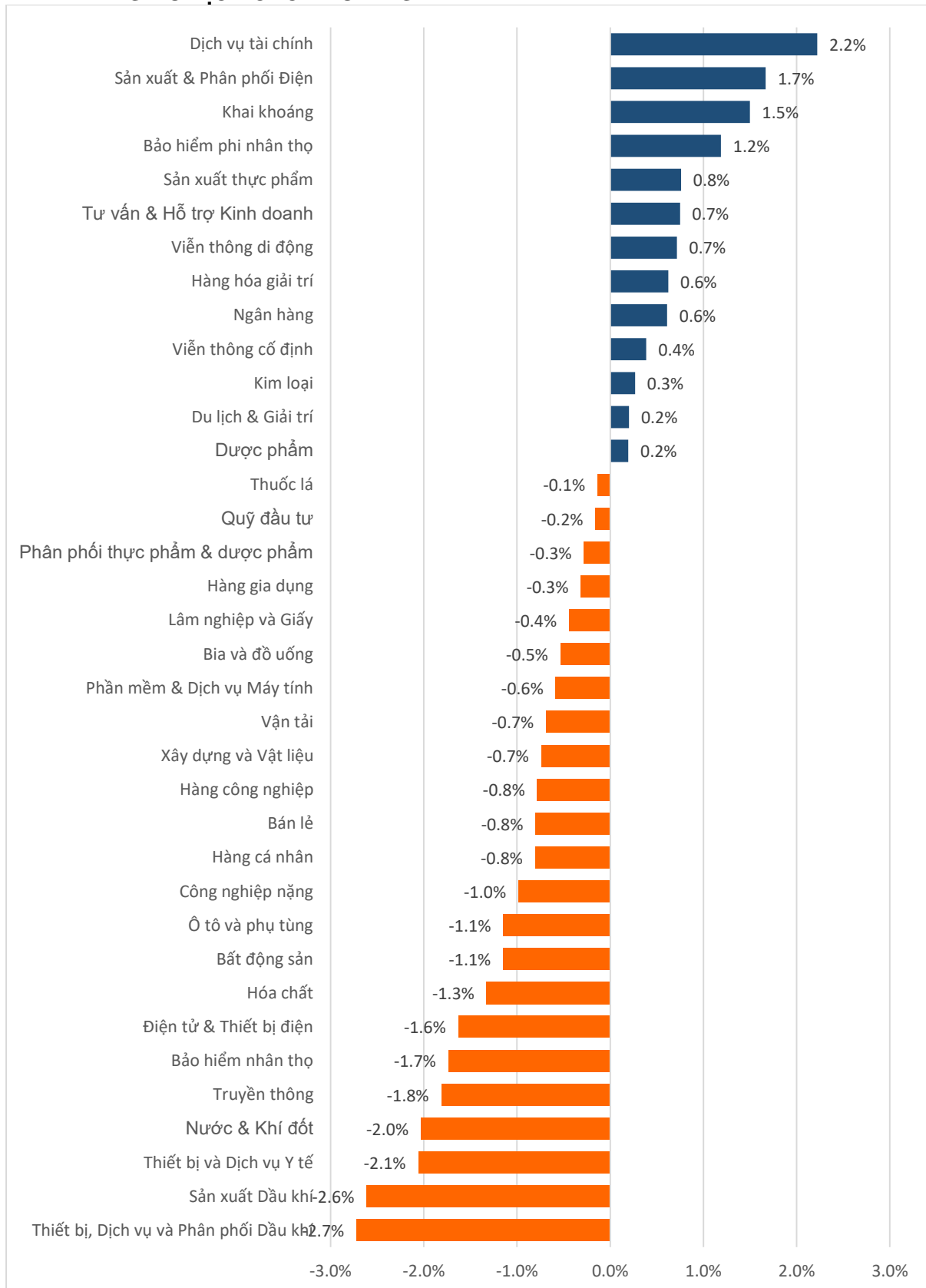
| KLGD nhiều nhất | Khối lượng | TB 30 ngày |
|-----------------|------------|------------|
| HHV | 8,668,430 | 11,096,245 |
| BSR | 5,724,388 | 8,841,856 |
| VHG | 5,513,331 | 5,319,182 |
| QTP | 4,486,382 | 1,564,793 |
| VGT | 4,155,897 | 5,139,892 |

Nguồn: Bloomberg & YSVN



We Create **Fortune**

DIỄN BIẾN GIAO DỊCH CÁC NHÓM NGÀNH



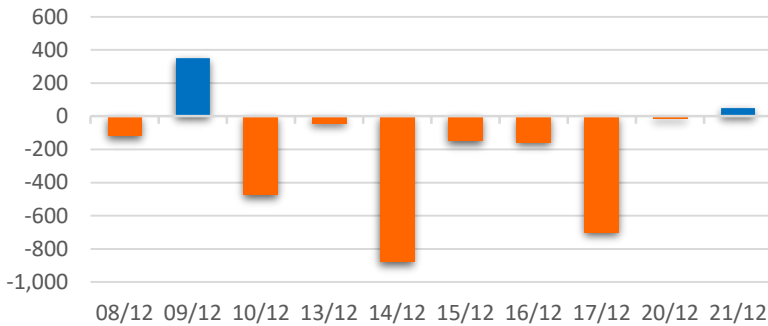
Nguồn: FinPro – YSVN



We Create **Fortune**

THỐNG KÊ GIAO DỊCH KHỐI NGOẠI

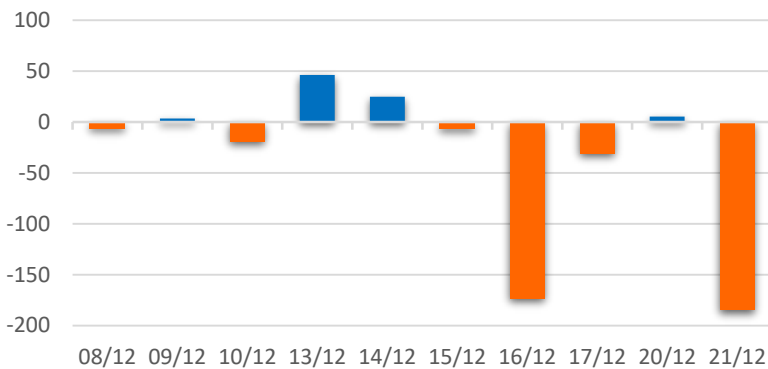
Diễn biến Mua/Bán ròng Khối ngoại HSX



| Mã CK | Giá trị mua ròng (tr. VND) | Mã CK | Giá trị Bán ròng (tr. VND) |
|-------|----------------------------|-------|----------------------------|
| VHM | 263,984 | HPG | 119,161 |
| CTG | 50,387 | MSN | 50,631 |
| VNM | 30,357 | NVL | 47,563 |
| VRE | 24,019 | TPB | 43,895 |
| HDB | 21,179 | SSI | 32,166 |

TOP 5 Cổ phiếu khối ngoại Mua/Bán trên sàn HSX

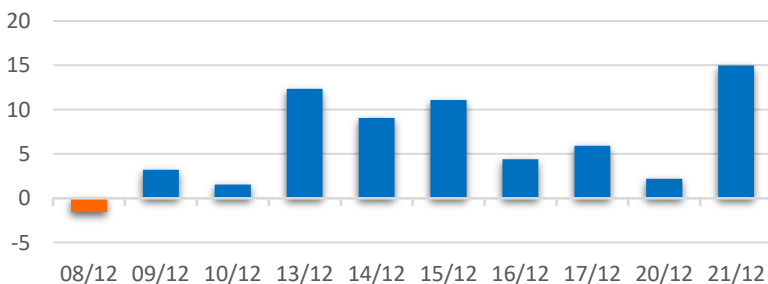
Diễn biến Mua/Bán ròng Khối ngoại HNX



| Mã CK | Giá trị mua ròng (tr. VND) | Mã CK | Giá trị Bán ròng (tr. VND) |
|-------|----------------------------|-------|----------------------------|
| PVS | 10,465 | CEO | 172,986 |
| VCS | 677 | SHS | 20,410 |
| DST | 466 | TNG | 2,116 |
| BTS | 345 | HLD | 1,007 |
| DNP | 299 | API | 501 |

TOP 5 Cổ phiếu khối ngoại Mua/Bán trên sàn HNX

Diễn biến Mua/Bán ròng Khối ngoại
UPCOM



| Mã CK | Giá trị mua ròng (tr. VND) | Mã CK | Giá trị Bán ròng (tr. VND) |
|-------|----------------------------|-------|----------------------------|
| QNS | 10,028 | ACV | 2,909 |
| VEA | 4,406 | CLX | 1,819 |
| NTC | 923 | PGB | 787 |
| MPC | 852 | IFS | 283 |
| MCH | 785 | CDO | 217 |

TOP 5 Cổ phiếu khối ngoại Mua/Bán trên sàn UPCoM

Nguồn: FiinPro – YSVN



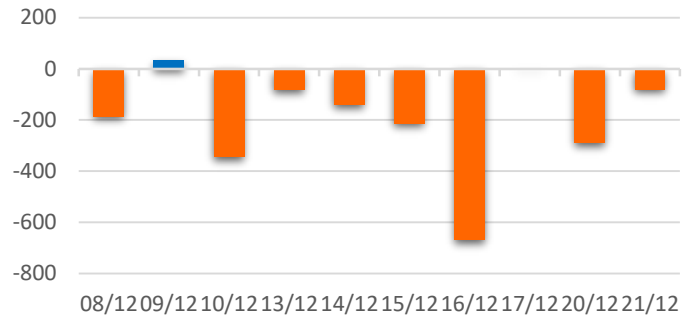
We Create **Fortune**

THỐNG KÊ GIAO DỊCH TỰ DOANH

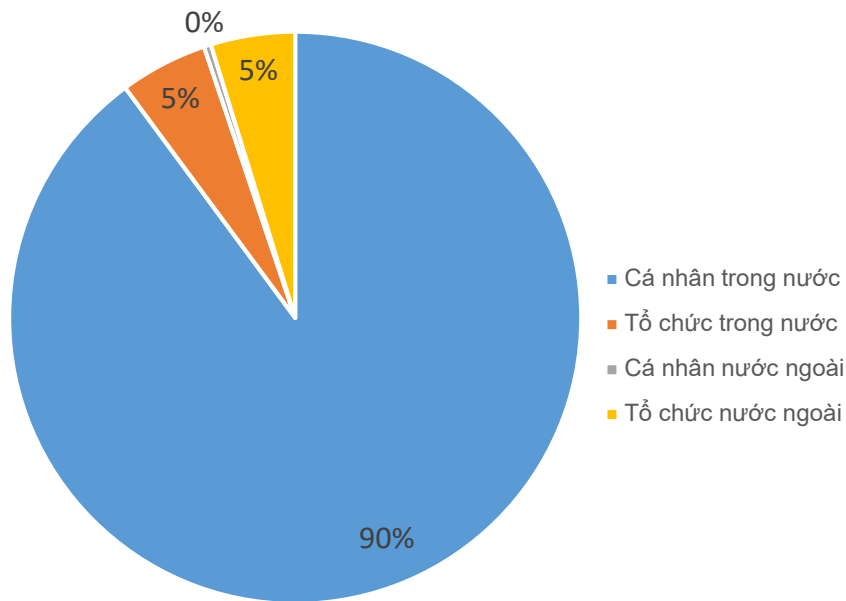
| Mã CK | Giá trị mua ròng (tr. VND) | Mã CK | Giá trị Bán ròng (tr. VND) |
|------------|----------------------------|------------|----------------------------|
| KOS | 22,190 | DGC | 27,229 |
| MWG | 10,555 | GAS | 26,407 |
| TCB | 4,938 | SCR | 22,458 |
| ACB | 4,304 | REE | 20,075 |
| HDB | 2,414 | GEG | 19,926 |

Top 5 các mã đạt GDTD lớn nhất

Giá trị giao dịch tự doanh mua/bán ròng (tỷ đồng)



CƠ CẤU THỊ TRƯỜNG CHỨNG KHOÁN VIỆT NAM

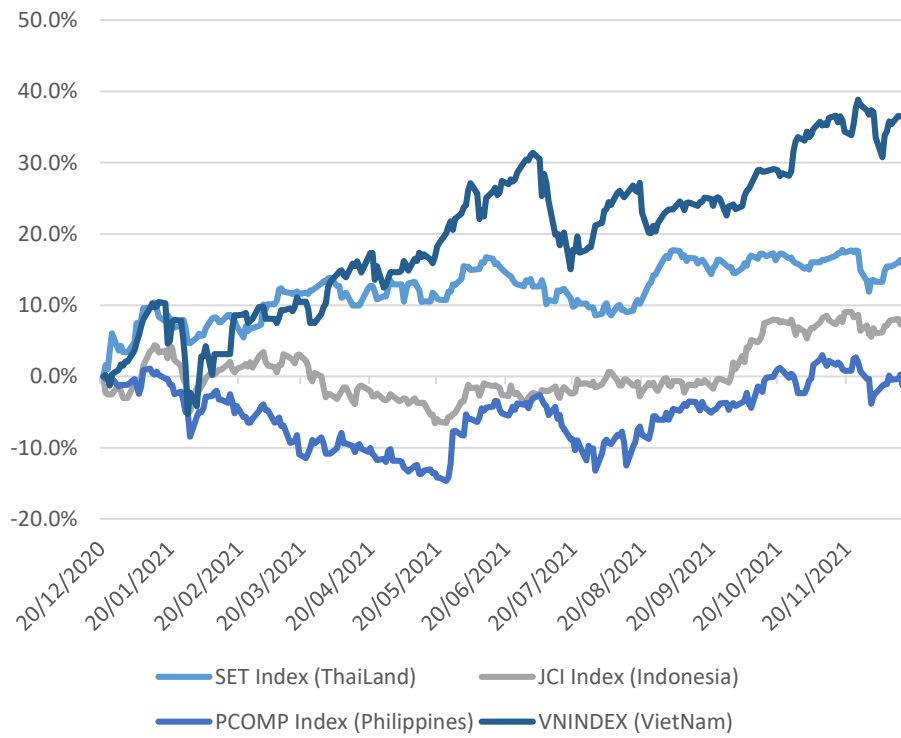


Nguồn: FiinPro – YSVN



We Create Fortune

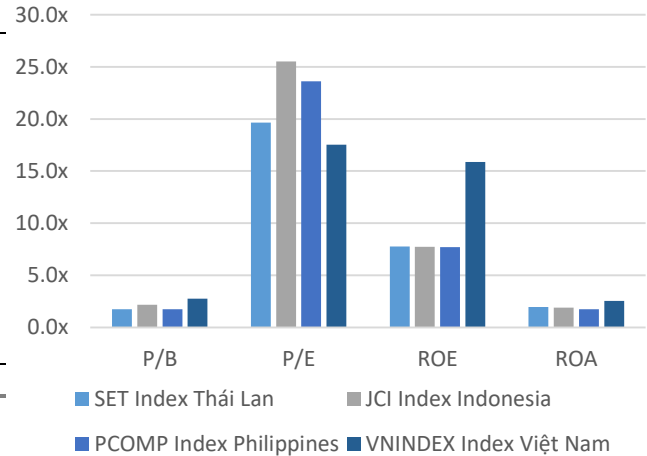
Diễn biến các thị trường trong khu vực



Dữ liệu thị trường các quốc gia trong khu vực

| | | Thái Lan | Indonesia | Philippines | Việt Nam |
|-----------|--------|----------|-----------|-------------|----------|
| P/B | | 1.8x | 2.2x | 1.8x | 2.8x |
| P/E | | 19.6x | 25.51 | 23.6x | 17.5x |
| ROE | % | 7.76 | 7.72 | 7.69 | 15.86 |
| ROA | % | 1.95 | 1.90 | 1.73 | 2.53 |
| Vốn hóa | Tỷ USD | 559.76 | 571.16 | 192.69 | 251.22 |
| GTGD | Tỷ USD | 2.14 | 0.61 | 0.07 | 1.16 |
| LS cổ tức | % | 2.72 | 1.94 | 1.60 | 1.15 |

Nguồn: Bloomberg & YSVN





We Create **Fortune**

CÔNG TY CHỨNG KHOÁN YUANTA VIỆT NAM

Phòng phân tích khối khách hàng cá nhân

Nguyễn Thế Minh

Giám đốc Nghiên cứu Phân tích

+84 28 3622 6868 ext 3826
minh.nguyen@yuanta.com.vn

Lý Thị Hiền

Trưởng phòng NC-PT

+84 28 3622 6868 ext 3908
hien.ly@yuanta.com.vn

Quách Đức Khánh

Phó Phòng NC-PT

+84 28 3622 6868 ext 3833
khanh.quach@yuanta.com.vn

Khổng Hữu Hiệp

Chuyên viên phân tích cao cấp

+84 28 3622 6868 ext 3912
hiep.khong@yuanta.com.vn

Nguyễn Trịnh Ngọc Hồng

Chuyên viên phân tích cao cấp

+84 28 3622 6868 ext 3832
hong.nguyen@yuanta.com.vn

Phạm Tấn Phát

Chuyên viên phân tích cao cấp

+84 28 3622 6868 ext 3880
phat.pham@yuanta.com.vn

Phòng Môi giới khách hàng cá nhân

Phạm Đắc Thành

Giám đốc Khu vực Miền Bắc

+84 28 3622 6868 ext 3416
thanh.pham@yuanta.com.vn

Võ Thị Thu Thủy

Giám đốc chi nhánh Bình Dương

+84 28 3622 6868 ext 3505
thuy.vo@yuanta.com.vn

Lương Kỳ Ty

Giám đốc chi nhánh Chợ Lớn

+84 28 3622 6868 ext 3653
ty.luong@yuanta.com.vn

Bùi Quốc Phong

Giám đốc chi nhánh Đồng Nai

+84 28 3622 6868 ext 3701
phong.bui@yuanta.com.vn

Võ Đình Tuấn

Giám đốc chi nhánh Đà Nẵng

+84 28 3622 6868 ext 3301
tuan.vo@yuanta.com.vn

Nguyễn Việt Quang

Giám đốc chi nhánh Hà Nội

+84 28 3622 6868 ext 3404
quang.nguyen@yuanta.com.vn

Đinh Thị Thu Cúc

Giám đốc chi nhánh Vũng Tàu

+84 28 3622 6868 ext 3203
cuc.dinh@yuanta.com.vn



We Create **Fortune**

Appendix A: Important Disclosures

Analyst Certification

Each research analyst primarily responsible for the content of this research report, in whole or in part, certifies that with respect to each security or issuer that the analyst covered in this report: (1) all of the views expressed accurately reflect his or her personal views about those securities or issuers; and (2) no part of his or her compensation was, is, or will be, directly or indirectly, related to the specific recommendations or views expressed by that research analyst in the research report.

Ratings Definitions

BUY: We have a positive outlook on the stock based on our expected absolute or relative return over the investment period. Our thesis is based on our analysis of the company's outlook, financial performance, catalysts, valuation and risk profile. We recommend investors add to their position.

HOLD-Outperform: In our view, the stock's fundamentals are relatively more attractive than peers at the current price. Our thesis is based on our analysis of the company's outlook, financial performance, catalysts, valuation and risk profile.

HOLD-Underperform: In our view, the stock's fundamentals are relatively less attractive than peers at the current price. Our thesis is based on our analysis of the company's outlook, financial performance, catalysts, valuation and risk profile.

SELL: We have a negative outlook on the stock based on our expected absolute or relative return over the investment period. Our thesis is based on our analysis of the company's outlook, financial performance, catalysts, valuation and risk profile. We recommend investors reduce their position.

Under Review: We actively follow the company, although our estimates, rating and target price are under review.

Restricted: The rating and target price have been suspended temporarily to comply with applicable regulations and/or Yuanta policies.

Note: Yuanta research coverage with a Target Price is based on an investment period of 12 months. Greater China Discovery Series coverage does not have a formal 12 months Target Price and the recommendation is based on an investment period specified by the analyst in the report.

Global Disclaimer

© 2018 Yuanta. All rights reserved. The information in this report has been compiled from sources we believe to be reliable, but we do not hold ourselves responsible for its completeness or accuracy. It is not an offer to sell or solicitation of an offer to buy any securities. All opinions and estimates included in this report constitute our judgment as of this date and are subject to change without notice.

This report provides general information only. Neither the information nor any opinion expressed herein constitutes an offer or invitation to make an offer to buy or sell securities or other investments. This material is prepared for general circulation to clients and is not intended to provide tailored investment advice and does not take into account the individual financial situation and objectives of any specific person who may receive this report. Investors should seek financial advice regarding the appropriateness of investing in any securities, investments or investment strategies discussed or recommended in this report. The information contained in this report has been compiled from sources believed to be reliable but no representation or warranty, express or implied, is made as to its accuracy, completeness or correctness. This report is not (and should not be construed as) a solicitation to act as securities broker or dealer in any jurisdiction by any person or company that is not legally permitted to carry on such business in that jurisdiction.

Yuanta research is distributed in the United States only to Major U.S. Institutional Investors (as defined in Rule 15a-6 under the Securities Exchange Act of 1934, as amended and SEC staff interpretations thereof). All transactions by a US person in the securities mentioned in this report must be effected through a registered broker-dealer under Section 15 of the Securities Exchange Act of 1934, as amended. Yuanta research is distributed in Taiwan by Yuanta Securities Investment Consulting. Yuanta research is distributed in Hong Kong by Yuanta Securities (Hong Kong) Co. Limited, which is licensed in Hong Kong by the Securities and Futures Commission for regulated activities, including Type 4 regulated activity (advising on securities). In Hong Kong, this research report may not be redistributed, retransmitted or disclosed, in whole or in part or any form or manner, without the express written