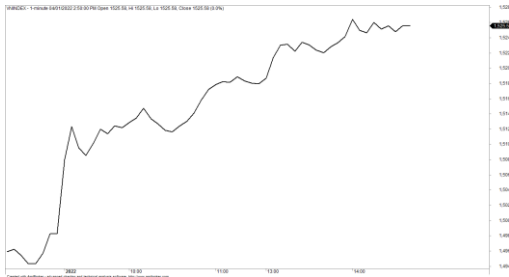


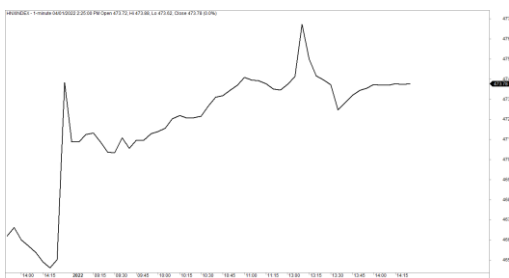
Diễn biến thị trường trong phiên			
Rating	VNI	HNI	UPCOM
Điểm	1,525.58	474.10	113.72
% ngày	1.82%	0.02%	0.92%
% tuần	1.44%	6.37%	2.25%
% tháng	1.34%	3.48%	-1.24%
% năm	35.73%	133.35%	51.35%
GTGD (Tỷ VND)			
Trong ngày	28,565	2,873	2,601
TB 1 tuần	24,913	3,301	2,185
TB 1 tháng	27,441	3,582	2,296
Khối ngoại (Tỷ VND)			
Mua	1,801.41	40.79	54.90
Bán	1,367.62	16.49	32.10
Giá trị ròng	433.79	24.30	22.80
Độ rộng TT			
Mã Tăng	332	144	199
Mã Giảm	137	89	172
Không Đổi	47	119	532
Chỉ số chính			
P/E	17.58	25.10	24.80
Vốn hóa TT (ngàn tỷ)	5,870	511	1,465
LS Cổ tức	1.88%	3.16%	3.54%

Nguồn: Bloomberg – YSVN

VNINDEX



HNIINDEX



DIỄN BIẾN THỊ TRƯỜNG

Thị trường mở rộng đà tăng trong phiên giao dịch đầu tiên 2022. Chỉ số VNI-Index đóng cửa phiên tăng 1.82% dừng tại 1525.58 điểm, HNX-Index tăng nhẹ trong khi Upcom-Index tăng 0.92%. Giá trị giao dịch khớp lệnh đạt 31,805 tỷ đồng trên cả 3 sàn.

Nhóm Ngân hàng và Bất động sản là 2 nhóm nổi bật ở đà tăng với các cái tên như VRE (+3.5%), VIC (+6.2%), VHM (+3.8%), KDH (+6.7%), TPB (+4.1%), CTG (+2.5%)... cùng với GAS (+5.9%), PLX (+3.7), SAB (+4%) đã giúp chỉ số VN-Index có phiên tăng mạnh nhất trong vòng gần 1 tháng qua. Ngược lại, NVL (-2.2%) có sự điều chỉnh sau phiên tăng mạnh cuối tuần trước. Độ rộng thị trường chung khá tích cực với số mã tăng/ mã giảm tương ứng 332 mã tăng/137 mã giảm trên VN-Index.

Dòng tiền lan toả ở đà tăng khi chỉ số VNMid-Index và VNSML-Index tăng lần lượt 1.56% và 1.54% với các cái tên như LDG, CII, GEX... tăng hết biên độ với thanh cao.

Khối ngoại tiếp tục phiên mua ròng 480 tỷ đồng ghi nhận phiên mua ròng thứ 6 liên tiếp. VHM (218 tỷ), VRE (110 tỷ), CTG (95 tỷ) dẫn đầu ở chiều mua ròng. Ở chiều ngược lại, CII (277 tỷ), MSN (51 tỷ), NVL (42 tỷ) dẫn đầu ở chiều bán ròng

QUAN ĐIỂM THỊ TRƯỜNG NGẮN HẠN

Chúng tôi cho rằng các chỉ số VN-Index và VN30 có thể duy trì đà tăng và kiểm định lại ngưỡng kháng cự 1,534 điểm và 1,580 điểm. Đồng thời, các chỉ báo xung lượng ngắn hạn tăng mạnh vào vùng quá mua cho thấy thị trường có thể sẽ xuất hiện các nhịp điều chỉnh ở những phiên giao dịch tới, nhưng chúng tôi đánh giá rủi ro ngắn hạn vẫn ở mức thấp cho nên thị trường chỉ xuất hiện các nhịp điều chỉnh ngắn hoặc áp lực giảm không quá mạnh. Ngoài ra, chỉ báo tâm lý tiếp tục tăng mạnh cho thấy chiến lược phù hợp giai đoạn này là gia tăng tỷ trọng cổ phiếu.

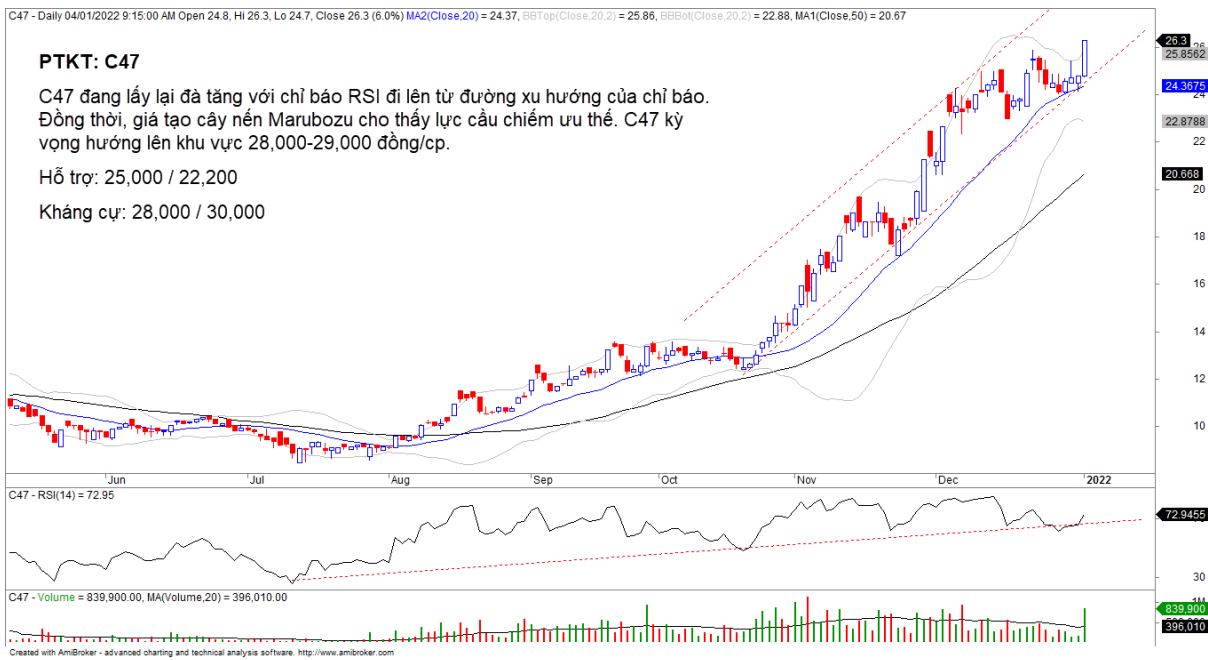
Xu hướng ngắn hạn của thị trường chung vẫn duy trì ở mức TĂNG. Do đó, chúng tôi khuyến nghị các nhà đầu tư ngắn hạn có thể xem xét tăng dần tỷ trọng cổ phiếu lên mức 45-50% danh mục.

Tham khảo tín hiệu mua/bán cổ phiếu tại: <https://ysradar.yuanta.com.vn/>



We Create Fortune

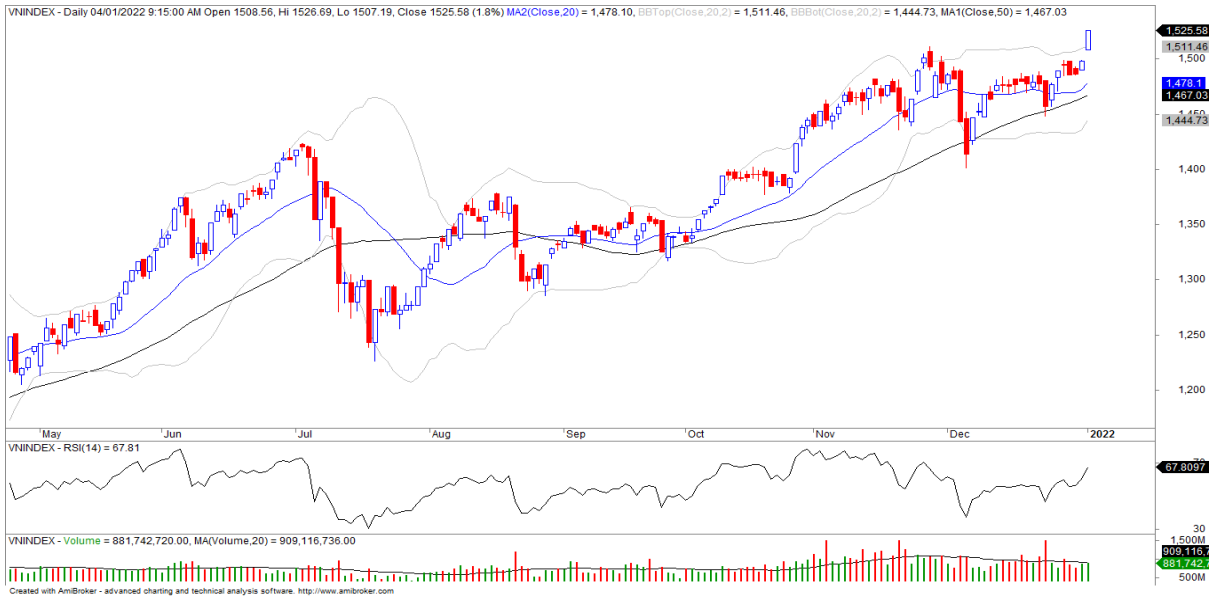
PHÂN TÍCH CỔ PHIẾU NÓNG



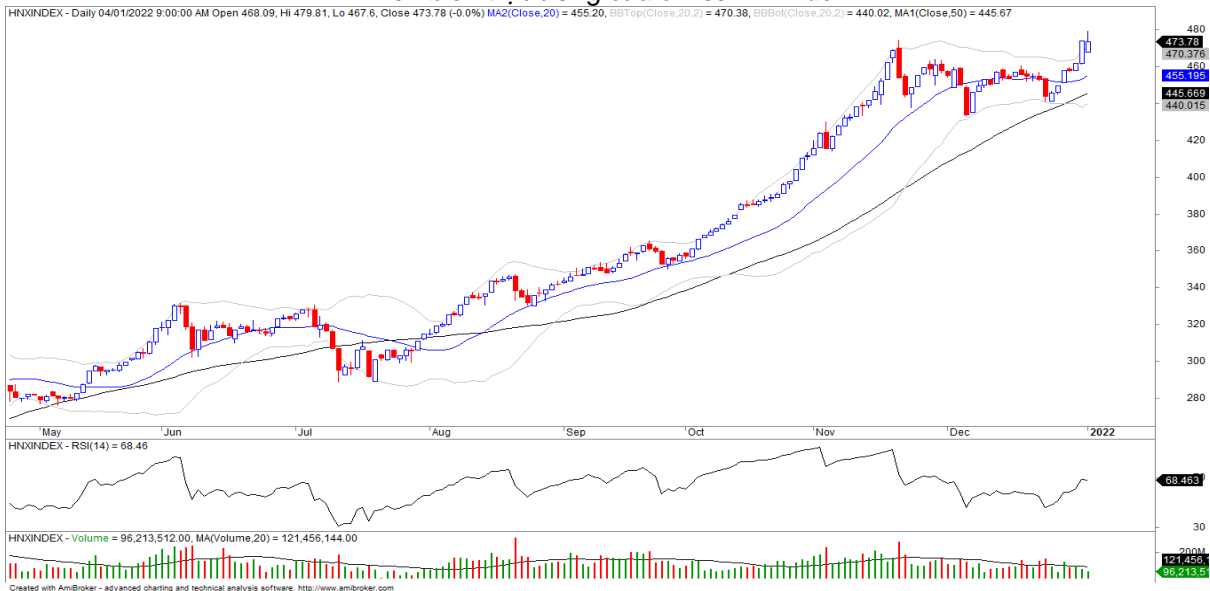


We Create Fortune

BIỂU ĐỒ PHÂN TÍCH KỸ THUẬT



Diễn biến thị trường của chỉ số VN-Index



Diễn biến thị trường của chỉ số HNX-Index

Chỉ số	Xu hướng ngắn hạn	Xu hướng trung hạn	Mức kháng cự 1	Mức kháng cự 2	Mức hỗ trợ 1	Mức hỗ trợ 2
Chỉ số VN-Index	TĂNG	TĂNG	1500	1530	1210	970
Chỉ số HNX-Index	TĂNG	TĂNG	470	500	300	180
Chỉ số VN30	TĂNG	TĂNG	1550	1570	1445	960
Chỉ số VNMidcaps	TĂNG	TĂNG	1,730	1800	1650	963
Chỉ số VNSmallcaps	TĂNG	TĂNG	1430	1450	1400	804



We Create Fortune

Sàn GDCK TPHCM (HSX)

	Điểm	Chg%
VNI	1525.58	1.82%
VN30	1558.87	1.51%
VN Mid	2267.66	1.56%
VN Small	2205.1	1.54%

Sàn GDCK Hà Nội (HSX)

	Điểm	Chg%
HNI	474.1	0.02%
HN30	817.8	1.78%
VNX AllSh	1586.29	0.89%

Sàn GDCK UPCoM (UPCoM)

	Điểm	Chg%
UPCoM	113.72	0.92%

GDKN	GTGD (tỷ VND)	
Mua	1801.41	
Bán	1367.62	
GT rỗng	433.79	

GDKN	GTGD (tỷ VND)	
Mua	40.79	
Bán	16.49	
GT rỗng	24.30	

GDKN	GTGD (tỷ VND)	
Mua	54.90	
Bán	32.10	
GT rỗng	22.80	

Mã tăng lớn nhất*	Giá trị thay đổi (VND)	Chg%
LDG	1500	6.98%
PTC	2700	6.96%
VGC	3700	6.95%
HBC	2100	6.94%
HT1	1550	6.94%

Mã tăng lớn nhất*	Giá trị thay đổi (VND)	Chg%
CEO	7000	9.87%
DVG	2100	8.86%
BCC	1900	8.41%
L18	4500	7.83%
PLC	3100	7.49%

Mã tăng lớn nhất*	Giá trị thay đổi (VND)	Chg%
TIN	4800	15.00%
C4G	2546	10.74%
NTC	15425	8.00%
G36	1760	7.82%
MKP	3885	6.68%

Mã giảm lớn nhất*	Giá trị thay đổi (VND)	Chg%
VRC	-2100	-6.77%
FRT	-5200	-5.19%
SCS	-6200	-3.88%
CTD	-3500	-3.20%
AGM	-1100	-3.05%

Mã giảm lớn nhất*	Giá trị thay đổi (VND)	Chg%
TIG	-1400	-5.00%
THD	-13800	-4.98%
EVS	-1500	-3.53%
TVD	-400	-2.86%
NBC	-300	-1.67%

Mã giảm lớn nhất*	Giá trị thay đổi (VND)	Chg%
DSC	-1447	-6.40%
CST	-704	-4.02%
SGI	-1065	-3.53%
SNZ	-1637	-3.35%
RGC	-1302	-3.27%

*GTVH > 500 tỷ đồng, GTDG > 1.5 tỷ đồng

GTVH cao nhất	Tỷ đồng	
VCB	372,923	
VIC	361,876	
VHM	357,058	
HPG	207,544	
MSN	201,871	

GTVH cao nhất	Tỷ đồng	
THD	96,950	
KSF	23,040	
IDC	21,780	
VCS	18,720	
CEO	18,245	

GTVH cao nhất	Tỷ đồng	
ACV	182,744	
MCH	81,872	
BSR	71,773	
VEA	58,267	
PGV	43,819	

KLGD nhiều nhất	Khối lượng	TB 30 ngày
STB	34,171,600	16,530,861
GEX	33,902,982	14,184,843
HAG	33,642,800	34,613,148
SHB	23,407,000	10,643,739
ROS	22,469,100	41,314,878

KLGD nhiều nhất	Khối lượng	TB 30 ngày
PVS	11,734,953	5,732,785
KLF	7,008,706	10,758,388
SHS	5,949,537	7,645,356
ART	5,876,546	4,823,445
CEO	4,285,793	7,228,069

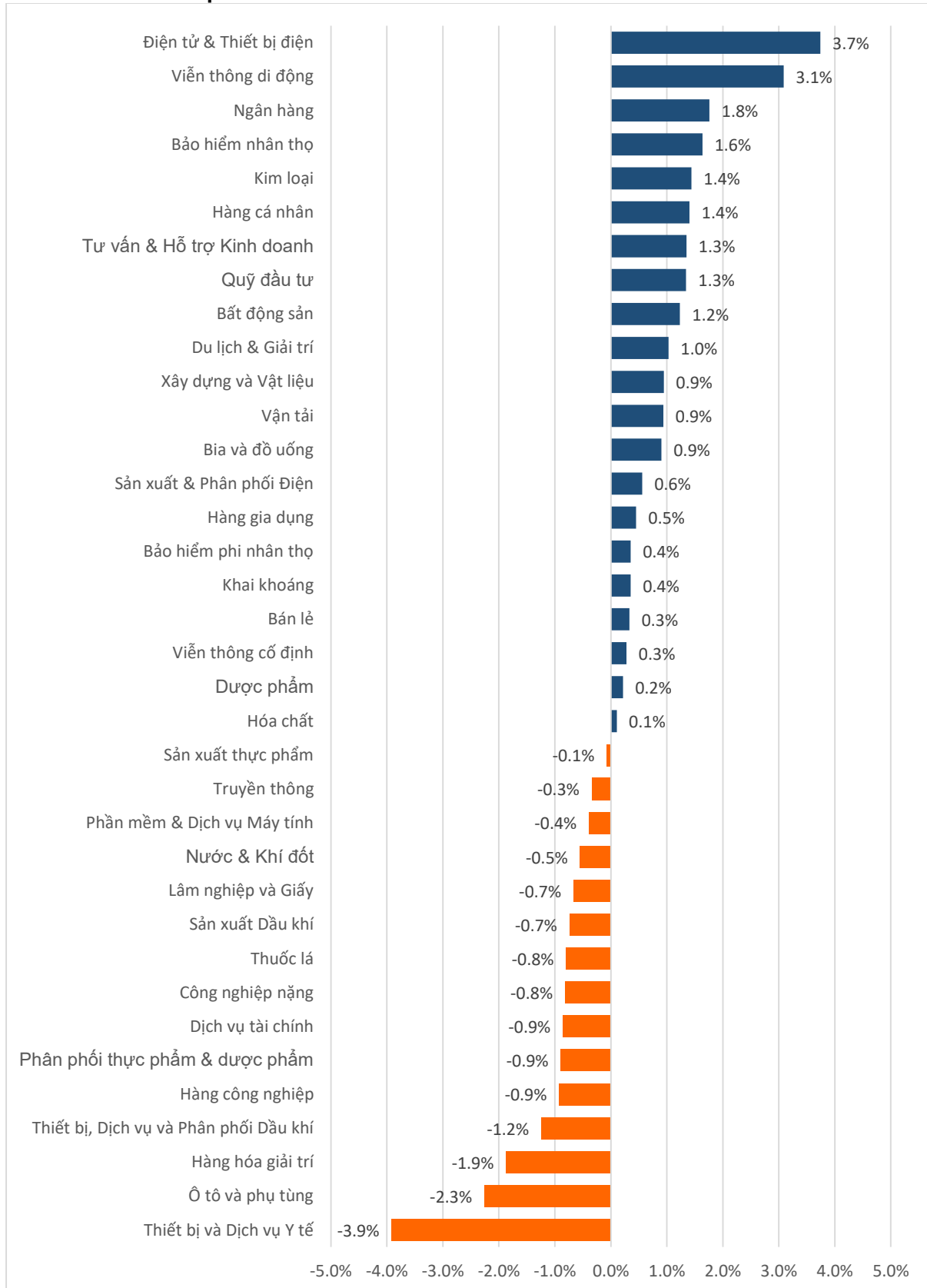
KLGD nhiều nhất	Khối lượng	TB 30 ngày
BSR	15,555,915	8,320,602
HHV	14,065,205	10,033,407
C4G	8,586,054	1,901,228
OIL	7,181,963	2,109,440
QTP	6,332,417	2,009,713

Nguồn: Bloomberg & YSVN



We Create Fortune

DIỄN BIẾN GIAO DỊCH CÁC NHÓM NGÀNH



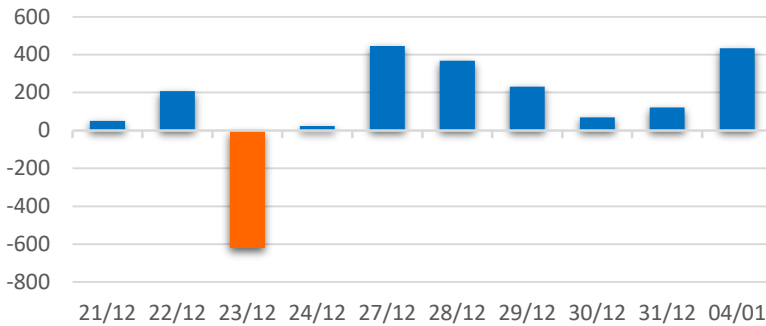
Nguồn: FiinPro – YSVN



We Create **Fortune**

THÔNG KÊ GIAO DỊCH KHỐI NGOẠI

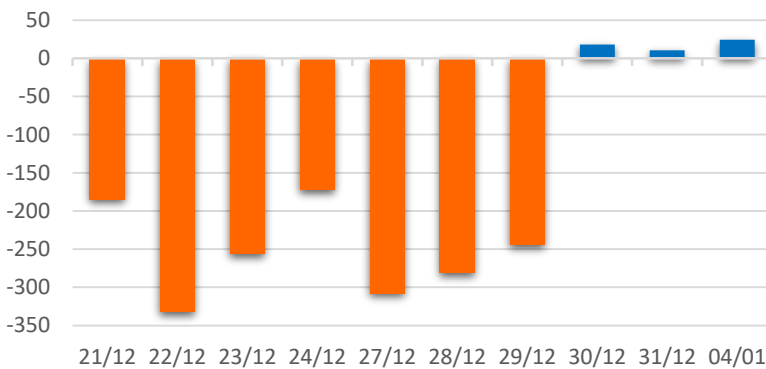
Diễn biến Mua/Bán ròng Khối ngoại HSX



Mã CK	Giá trị mua ròng (tr. VND)	Mã CK	Giá trị Bán ròng (tr. VND)
VHM	218,220	CII	276,932
VRE	109,876	MSN	50,984
CTG	94,696	NVL	41,751
PLX	64,724	SBT	40,309
STB	62,174	VNM	28,883

TOP 5 Cổ phiếu khối ngoại Mua/Bán trên sàn HSX

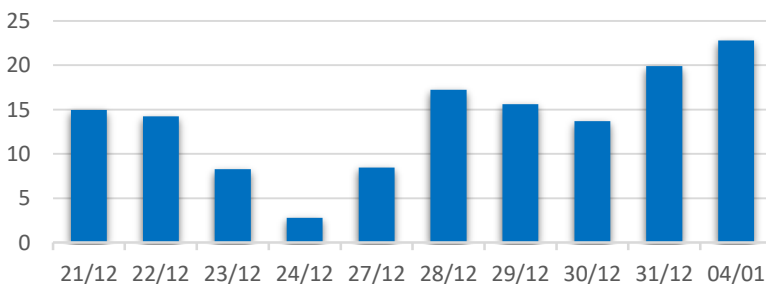
Diễn biến Mua/Bán ròng Khối ngoại HNX



Mã CK	Giá trị mua ròng (tr. VND)	Mã CK	Giá trị Bán ròng (tr. VND)
PVS	25,510	CTB	6,627
BVS	4,683	SHS	1,611
PVI	2,540	TNG	1,439
GIC	1,022	NVB	917
VCS	891	DL1	526

TOP 5 Cổ phiếu khối ngoại Mua/Bán trên sàn HNX

Diễn biến Mua/Bán ròng Khối ngoại
UPCOM



Mã CK	Giá trị mua ròng (tr. VND)	Mã CK	Giá trị Bán ròng (tr. VND)
CTR	17,871	VEA	14,793
NTC	12,035	FOX	2,143
ACV	3,816	VGT	1,896
HHV	3,769	VLB	1,184
MCH	3,251	BSR	479

TOP 5 Cổ phiếu khối ngoại Mua/Bán trên sàn UPCoM

Nguồn: FiinPro – YSVN

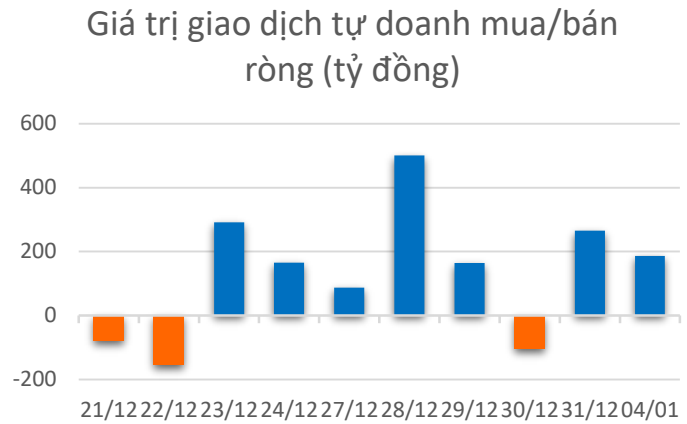


We Create **Fortune**

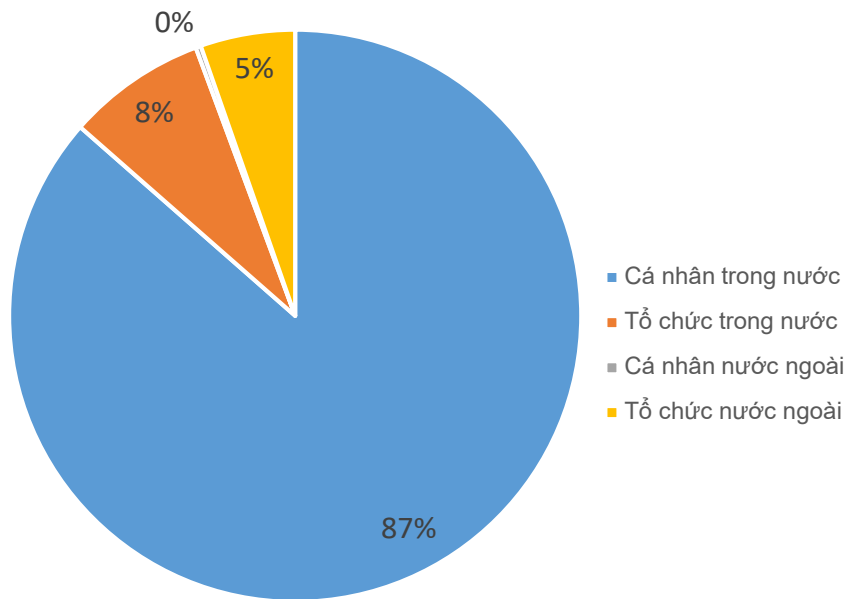
THỐNG KÊ GIAO DỊCH TỰ DOANH

Mã CK	Giá trị mua ròng (tr. VND)	Mã CK	Giá trị Bán ròng (tr. VND)
E1VFN30	34,050	FPT	76,904
HPG	31,238	CII	12,335
KBC	30,706	FUESSVFL	4,880
ACB	17,458	HDB	3,532
DXG	16,627	DHA	1,792

Top 5 các mã đạt GDTD lớn nhất



CƠ CẤU THỊ TRƯỜNG CHỨNG KHOÁN VIỆT NAM

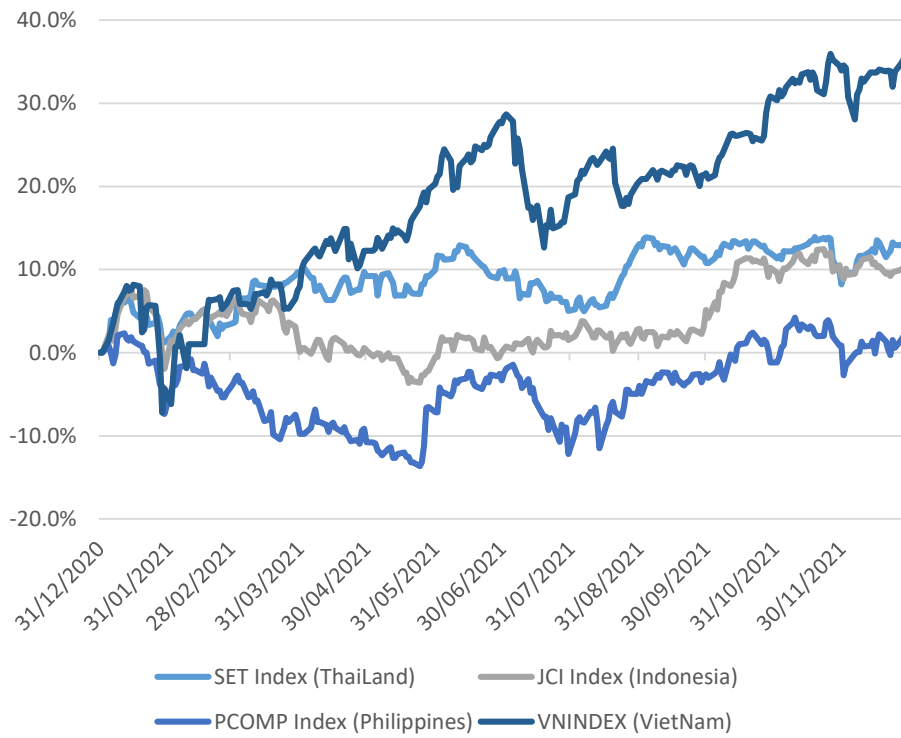


Nguồn: FiinPro – YSVN



We Create Fortune

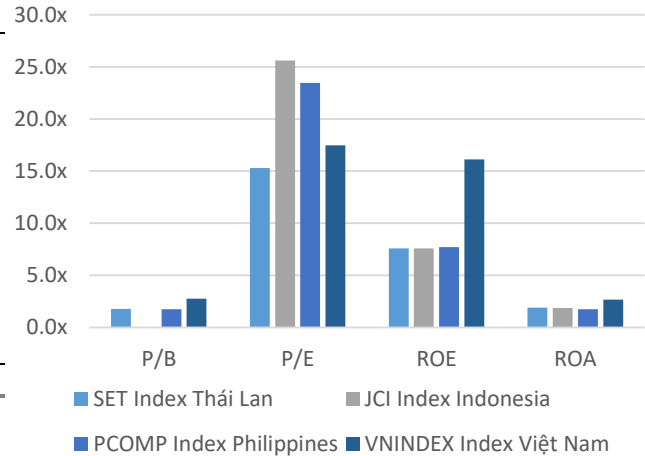
Diễn biến các thị trường trong khu vực



Dữ liệu thị trường các quốc gia trong khu vực

		Thái Lan	Indonesia	Philippines	Việt Nam
P/B		1.8x	0.0x	1.7x	2.8x
P/E		15.3x	25.60	23.5x	17.5x
ROE	%	7.59	7.59	7.69	16.11
ROA	%	1.91	1.86	1.73	2.67
Vốn hóa	Tỷ USD	582.33	577.07	191.11	253.66
GTGD	Tỷ USD	2.03	0.63	0.07	0.92
LS cổ tức	%	2.66	1.93	1.61	1.18

Nguồn: Bloomberg & YSVN



■ SET Index Thái Lan ■ JCI Index Indonesia
■ PCOMP Index Philippines ■ VNINDEX Index Việt Nam



We Create **Fortune**

CÔNG TY CHỨNG KHOÁN YUANTA VIỆT NAM

Phòng phân tích khối khách hàng cá nhân

Nguyễn Thế Minh

Giám đốc Nghiên cứu Phân tích

+84 28 3622 6868 ext 3826
minh.nguyen@yuanta.com.vn

Lý Thị Hiền

Trưởng phòng NC-PT

+84 28 3622 6868 ext 3908
hien.ly@yuanta.com.vn

Quách Đức Khánh

Phó Phòng NC-PT

+84 28 3622 6868 ext 3833
khanh.quach@yuanta.com.vn

Khổng Hữu Hiệp

Chuyên viên phân tích cao cấp

+84 28 3622 6868 ext 3912
hiep.khong@yuanta.com.vn

Nguyễn Trịnh Ngọc Hồng

Chuyên viên phân tích cao cấp

+84 28 3622 6868 ext 3832
hong.nguyen@yuanta.com.vn

Phạm Tấn Phát

Chuyên viên phân tích cao cấp

+84 28 3622 6868 ext 3880
phat.pham@yuanta.com.vn

Phòng Môi giới khách hàng cá nhân

Phạm Đắc Thành

Giám đốc Khu vực Miền Bắc

+84 28 3622 6868 ext 3416
thanh.pham@yuanta.com.vn

Võ Thị Thu Thủy

Giám đốc chi nhánh Bình Dương

+84 28 3622 6868 ext 3505
thuy.vo@yuanta.com.vn

Lương Kỳ Ty

Giám đốc chi nhánh Chợ Lớn

+84 28 3622 6868 ext 3653
ty.luong@yuanta.com.vn

Bùi Quốc Phong

Giám đốc chi nhánh Đồng Nai

+84 28 3622 6868 ext 3701
phong.bui@yuanta.com.vn

Võ Đình Tuấn

Giám đốc chi nhánh Đà Nẵng

+84 28 3622 6868 ext 3301
tuan.vo@yuanta.com.vn

Nguyễn Việt Quang

Giám đốc chi nhánh Hà Nội

+84 28 3622 6868 ext 3404
quang.nguyen@yuanta.com.vn

Đinh Thị Thu Cúc

Giám đốc chi nhánh Vũng Tàu

+84 28 3622 6868 ext 3203
cuc.dinh@yuanta.com.vn



We Create **Fortune**

Appendix A: Important Disclosures

Analyst Certification

Each research analyst primarily responsible for the content of this research report, in whole or in part, certifies that with respect to each security or issuer that the analyst covered in this report: (1) all of the views expressed accurately reflect his or her personal views about those securities or issuers; and (2) no part of his or her compensation was, is, or will be, directly or indirectly, related to the specific recommendations or views expressed by that research analyst in the research report.

Ratings Definitions

BUY: We have a positive outlook on the stock based on our expected absolute or relative return over the investment period. Our thesis is based on our analysis of the company's outlook, financial performance, catalysts, valuation and risk profile. We recommend investors add to their position.

HOLD-Outperform: In our view, the stock's fundamentals are relatively more attractive than peers at the current price. Our thesis is based on our analysis of the company's outlook, financial performance, catalysts, valuation and risk profile.

HOLD-Underperform: In our view, the stock's fundamentals are relatively less attractive than peers at the current price. Our thesis is based on our analysis of the company's outlook, financial performance, catalysts, valuation and risk profile.

SELL: We have a negative outlook on the stock based on our expected absolute or relative return over the investment period. Our thesis is based on our analysis of the company's outlook, financial performance, catalysts, valuation and risk profile. We recommend investors reduce their position.

Under Review: We actively follow the company, although our estimates, rating and target price are under review.

Restricted: The rating and target price have been suspended temporarily to comply with applicable regulations and/or Yuanta policies.

Note: Yuanta research coverage with a Target Price is based on an investment period of 12 months. Greater China Discovery Series coverage does not have a formal 12 months Target Price and the recommendation is based on an investment period specified by the analyst in the report.

Global Disclaimer

© 2018 Yuanta. All rights reserved. The information in this report has been compiled from sources we believe to be reliable, but we do not hold ourselves responsible for its completeness or accuracy. It is not an offer to sell or solicitation of an offer to buy any securities. All opinions and estimates included in this report constitute our judgment as of this date and are subject to change without notice.

This report provides general information only. Neither the information nor any opinion expressed herein constitutes an offer or invitation to make an offer to buy or sell securities or other investments. This material is prepared for general circulation to clients and is not intended to provide tailored investment advice and does not take into account the individual financial situation and objectives of any specific person who may receive this report. Investors should seek financial advice regarding the appropriateness of investing in any securities, investments or investment strategies discussed or recommended in this report. The information contained in this report has been compiled from sources believed to be reliable but no representation or warranty, express or implied, is made as to its accuracy, completeness or correctness. This report is not (and should not be construed as) a solicitation to act as securities broker or dealer in any jurisdiction by any person or company that is not legally permitted to carry on such business in that jurisdiction.

Yuanta research is distributed in the United States only to Major U.S. Institutional Investors (as defined in Rule 15a-6 under the Securities Exchange Act of 1934, as amended and SEC staff interpretations thereof). All transactions by a US person in the securities mentioned in this report must be effected through a registered broker-dealer under Section 15 of the Securities Exchange Act of 1934, as amended. Yuanta research is distributed in Taiwan by Yuanta Securities Investment Consulting. Yuanta research is distributed in Hong Kong by Yuanta Securities (Hong Kong) Co. Limited, which is licensed in Hong Kong by the Securities and Futures Commission for regulated activities, including Type 4 regulated activity (advising on securities). In Hong Kong, this research report may not be redistributed, retransmitted or disclosed, in whole or in part or any form or manner, without the express written