

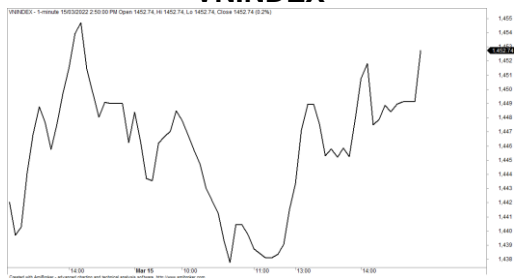
Market Today: Lực cầu giá thấp khá chủ động

15/03/2022

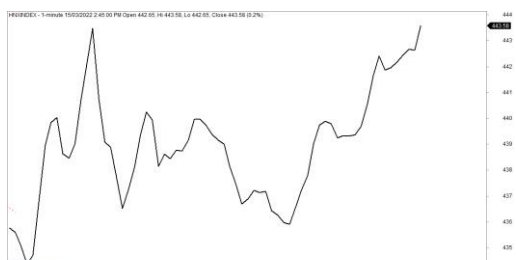
Diễn biến thị trường trong phiên			
Rating	VNI	HNI	UPCOM
Điểm	1,452.74	443.52	115.56
% ngày	0.45%	1.59%	0.44%
% tuần	-1.42%	-0.53%	2.62%
% tháng	-2.68%	4.64%	3.90%
% năm	22.64%	61.17%	42.98%
GTGD (Tỷ VND)			
Trong ngày	21,780	2,940	1,558
TB 1 tuần	25,642	3,835	2,202
TB 1 tháng	26,139	3,405	1,953
Khối ngoại (Tỷ VND)			
Mua	1,862.52	53.51	31.48
Bán	2,291.16	56.81	21.02
Giá trị ròng	-428.64	-3.31	10.45
Độ rộng TT			
Mã Tăng	235	129	160
Mã Giảm	131	111	199
Không Đổi	59	114	544
Chỉ số chính			
P/E	16.59	21.10	23.99
Vốn hóa TT (ngàn tỷ)	5,751	487	1,477
LS Cổ tức	2.13%	3.65%	3.64%

Nguồn: Bloomberg – YSVN

VNINDEX



HNIINDEX



DIỄN BIẾN THỊ TRƯỜNG

Thị trường sau chuỗi phiên giảm điểm đã ghi nhận diễn biến hồi phục tích cực trở lại. Chỉ số VNI-Index đóng cửa tăng 0.45% dừng tại 1452.74 điểm trong khi HNX-Index tăng 1.59%, chỉ số Upcom-Index cũng chiều tăng 0.44%. Giá trị giao dịch khớp lệnh đạt 24,737 tỷ đồng trên cả 3 sàn.

Lực cầu giá thấp tỏ ra chủ động trong phiên hôm nay đặc biệt tại các mã bluechips như PNJ (+4.5%), POW (+4.8%), VPB (+2.5%), MSN (+3.7%), VJC (+2.1%), GAS (+1.9%), GVR (+1.5%)...tăng giá. Ngược lại, VCB (-3.7%) là bluechips gây giảm chỉ số nhiều nhất trong phiên hôm nay.

Về nhóm ngành, nhóm Xây Dựng, Đầu tư công ghi nhận diễn biến tích cực trong phiên hôm nay như LCG (+6.5%), HHV (+4.9%), C4G (+8.9%), HUT (+9.7%). Ngoài ra, nhóm Dầu khí cũng đảo chiều tăng nhanh trong phiên như PVC (+9.7%), PVS (+1.1%)...mặc dù giao dịch ở vùng giá đỏ trước đó.

Khối ngoại bán ròng hơn 421 tỷ đồng trong đó HPG (115 tỷ), VIC (95 tỷ), VCB (95 tỷ) dẫn đầu ở chiều bán ròng. Ở chiều ngược lại, STB (124 tỷ), VPB (67 tỷ), VJC (65 tỷ) dẫn đầu ở chiều mua ròng.

QUAN ĐIỂM THỊ TRƯỜNG NGẮN HẠN

Chúng tôi cho rằng chỉ số VN-Index có thể sẽ tiếp tục hồi phục về gần mức 1,460 điểm, nhưng thị trường có thể sẽ nhanh chóng giảm điểm trở lại ngay trong phiên. Điểm tích cực là chỉ số VN30 đã lấy lại mức hỗ trợ ngắn hạn 1,466 điểm, chúng tôi cho rằng ngưỡng 1,466 điểm vẫn là ngưỡng hỗ trợ mạnh của chỉ số VN30. Đồng thời, chỉ báo tâm lý giảm nhẹ cho thấy các nhà đầu tư ngắn hạn vẫn tiếp tục thận trọng với xu hướng hiện tại.

Xu hướng ngắn hạn của thị trường chung vẫn duy trì ở mức TRUNG TÍNH. Do đó, chúng tôi khuyến nghị các nhà đầu tư ngắn hạn có thể tiếp tục cơ cấu giảm dần tỷ trọng cổ phiếu về mức 45-50% danh mục. Đồng thời, dòng tiền đang có sự phân hóa giữa các nhóm cổ phiếu cho nên các nhà đầu tư nên chú ý vào xu hướng ở từng cổ phiếu và ưu tiên lựa chọn hoặc nắm giữ ở nhóm cổ phiếu Dịch vụ tài chính, Hóa chất, Bán lẻ và Xây dựng & VLXD.

Tham khảo tín hiệu chi tiết tại: <https://ysradar.yuanta.com.vn/>



We Create Fortune

PHÂN TÍCH CỔ PHIẾU NÓNG

PC1 - Daily 15/03/2022 9:15:00 AM Open 45.4, Hi 46.5, Lo 44, Close 44.1 (-2.9%) MA2(Close,20) = 39.91, BBTop(Close,20.2) = 46.55, BBBot(Close,20.2) = 33.27, MA1(Close,50) = 37.78

PTKT: PC1

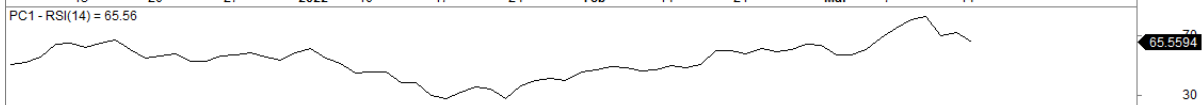
PC1 điều chỉnh từ ngưỡng 48,000 và đang ở sóng 4 điều chỉnh. Khối lượng giảm dần cho thấy lực bán đang dần suy yếu. Khu vực 42,000-44,000 đồng đang đóng vai trò hỗ trợ cho nhịp tích lũy của giá trước khi PC1 hướng lên vùng 48,000-50,000 ở sóng tăng 5.

Hỗ trợ: 44,000 / 42,000

Kháng cự: 48,000 / 50,000



PC1 - RSI(14) = 65.56



PC1 - Volume = 2,678,200.00, MA(Volume,20) = 2,949,620.00

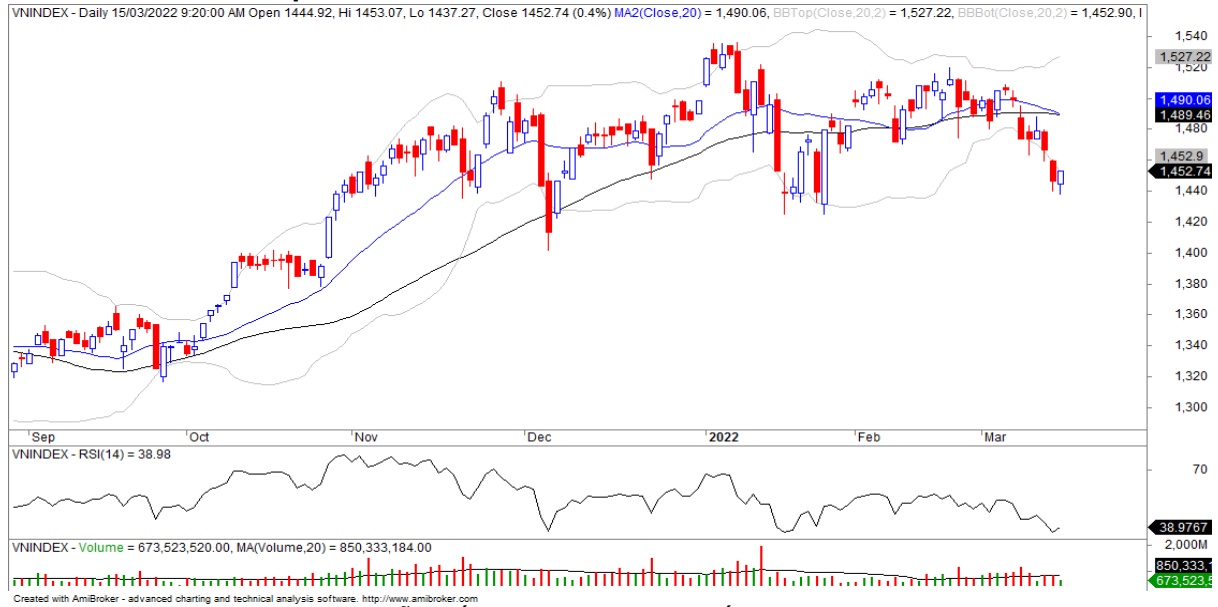


Created with AmiBroker - advanced charting and technical analysis software. <http://www.amibroker.com>



We Create Fortune

PHÂN TÍCH KỸ THUẬT



Diễn biến thị trường của chỉ số VN-Index



Diễn biến thị trường của chỉ số HNX-Index

Chỉ số	Xu hướng ngắn hạn	Xu hướng trung hạn	Mức kháng cự 1	Mức kháng cự 2	Mức hỗ trợ 1	Mức hỗ trợ 2
Chỉ số VN-Index	TRUNG TÍNH	TRUNG TÍNH	1500	1530	1210	970
Chỉ số HNX-Index	TRUNG TÍNH	TRUNG TÍNH	470	500	300	180
Chỉ số VN30	TRUNG TÍNH	TRUNG TÍNH	1550	1570	1445	960
Chỉ số VNMidcaps	TRUNG TÍNH	TRUNG TÍNH	1,730	1800	1650	963
Chỉ số VNSmallcaps	TRUNG TÍNH	TRUNG TÍNH	1430	1450	1400	804

We Create Fortune

Sàn GDCK TPHCM (HSX)

	Điểm	Chg%
VNI	1452.74	0.45%
VN30	1468.89	0.53%
VN Mid	2130.26	0.99%
VN Small	2131.84	0.79%

Sàn GDCK Hà Nội (HSX)

	Điểm	Chg%
HNI	443.52	1.59%
HN30	810.38	2.33%
VNX AllSh	1499.64	0.67%

Sàn GDCK UPCoM (UPCoM)

	Điểm	Chg%
UPCoM	115.56	0.44%

GDKN	GTGD (tỷ VND)	
Mua	1862.52	
Bán	2291.16	
GT ròng	-428.64	

GDKN	GTGD (tỷ VND)	
Mua	53.51	
Bán	56.81	
GT ròng	-3.31	

GDKN	GTGD (tỷ VND)	
Mua	31.48	
Bán	21.02	
GT ròng	10.45	

Mã tăng lớn nhất*	Giá trị thay đổi (VND)	Chg%
HUB	2350	6.97%
FCN	1700	6.92%
CTI	1600	6.90%
FDC	1850	6.84%
ITA	1000	6.76%

Mã tăng lớn nhất*	Giá trị thay đổi (VND)	Chg%
PVC	2600	9.74%
HUT	3900	9.68%
DNP	1900	9.60%
NTP	5600	9.43%
SCG	7000	8.43%

Mã tăng lớn nhất*	Giá trị thay đổi (VND)	Chg%
KLB	4271	12.64%
SEA	4311	7.91%
LLM	1256	7.39%
C4G	1464	6.51%
HD6	1954	4.93%

Mã giảm lớn nhất*	Giá trị thay đổi (VND)	Chg%
SFG	-1450	-6.99%
TGG	-1800	-6.83%
TSC	-1250	-6.76%
ACC	-1600	-6.64%
KOS	-2350	-6.36%

Mã giảm lớn nhất*	Giá trị thay đổi (VND)	Chg%
BTS	-800	-5.00%
NRC	-1000	-4.03%
TVC	-900	-3.86%
BII	-500	-3.47%
SCI	-900	-3.31%

Mã giảm lớn nhất*	Giá trị thay đổi (VND)	Chg%
GEE	-4540	-9.48%
DDV	-2499	-7.98%
DCF	-2811	-7.21%
SCJ	-818	-5.53%
DRI	-926	-4.90%

*GTVH > 500 tỷ đồng, GTDG > 1.5 tỷ đồng

GTVH cao nhất	Tỷ đồng	
VCB	398,478	
VHM	324,400	
VIC	298,631	
BID	208,917	
HPG	204,860	

GTVH cao nhất	Tỷ đồng	
THD	59,045	
KSF	32,100	
IDC	19,530	
VCS	17,280	
CEO	17,268	

GTVH cao nhất	Tỷ đồng	
ACV	196,191	
BSR	81,472	
MCH	78,260	
VEA	61,500	
VEF	44,694	

KLGD nhiều nhất	Khối lượng	TB 30 ngày
HPG	20,864,200	27,126,680
FLC	18,356,900	21,109,295
STB	18,071,800	20,108,320
NKG	15,948,800	11,443,410
HAG	14,960,300	21,804,270

KLGD nhiều nhất	Khối lượng	TB 30 ngày
PVS	16,409,591	14,358,862
HUT	6,659,284	3,390,939
PVC	5,964,005	3,133,865
CEO	3,989,480	6,428,181
SHS	3,233,210	5,202,622

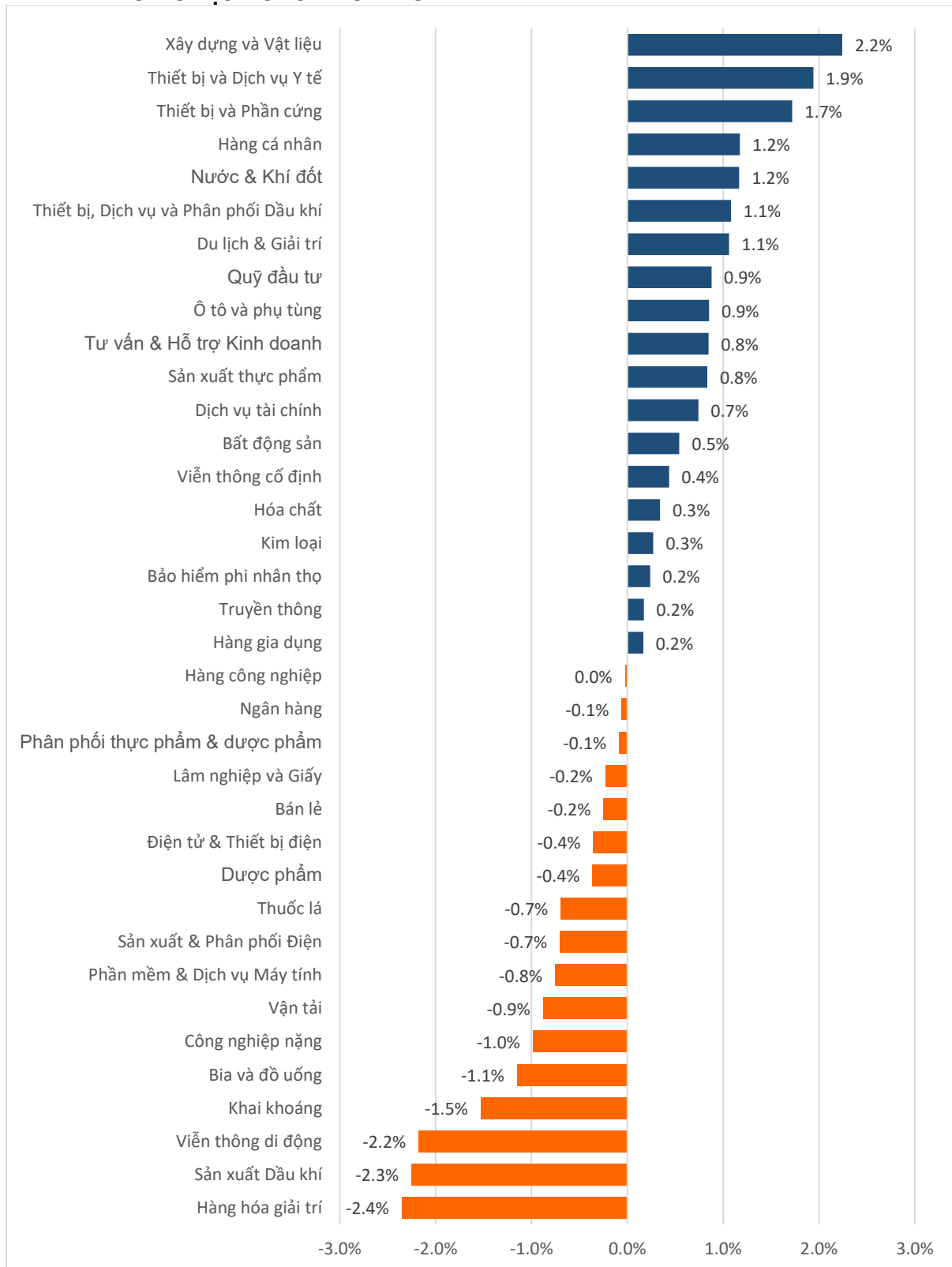
KLGD nhiều nhất	Khối lượng	TB 30 ngày
BSR	12,126,250	15,265,022
C4G	8,015,766	3,905,322
VHG	5,283,027	7,920,658
OIL	3,717,173	4,160,969
G36	2,715,742	1,280,230

Nguồn: Bloomberg & YSVN



We Create **Fortune**

DIỄN BIẾN GIAO DỊCH CÁC NHÓM NGÀNH



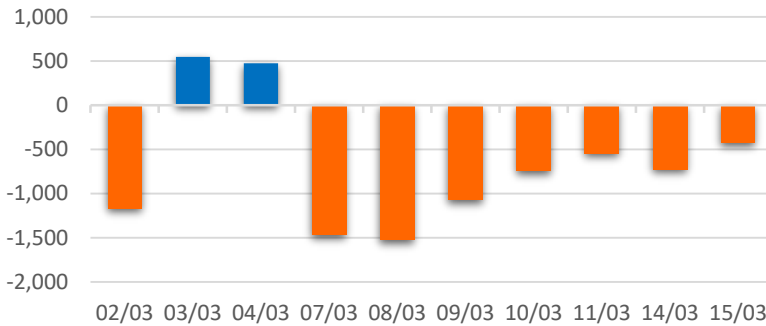
Nguồn: FiinPro – YSVN



We Create **Fortune**

THỐNG KÊ GIAO DỊCH KHỐI NGOẠI

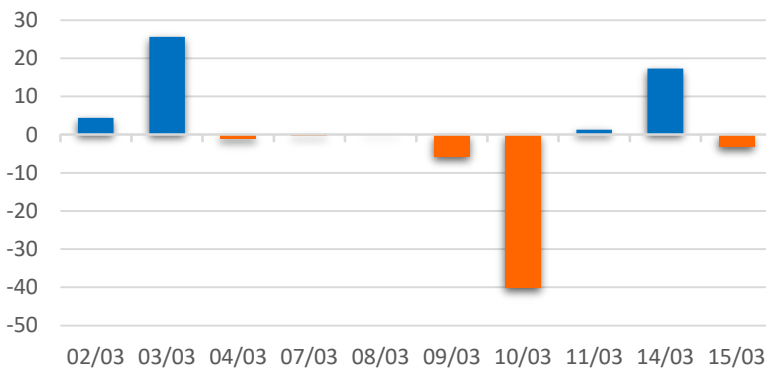
Diễn biến Mua/Bán ròng Khối ngoại HSX



Mã CK	Giá trị mua ròng (tr. VND)	Mã CK	Giá trị Bán ròng (tr. VND)
STB	123,518	HPG	115,425
VPB	66,545	VIC	94,913
VJC	65,390	VCB	94,679
DPM	49,113	VHM	91,097
DIG	39,630	NVL	89,085

TOP 5 Cổ phiếu khối ngoại Mua/Bán trên sàn HSX

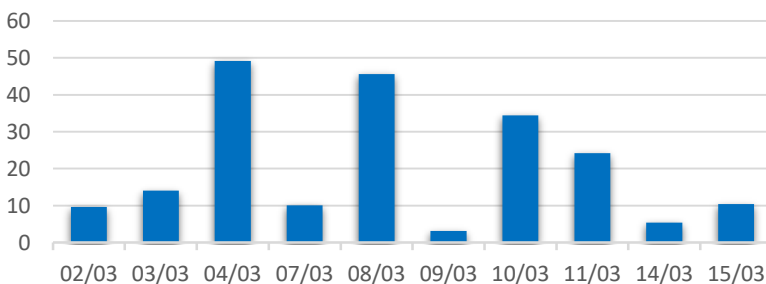
Diễn biến Mua/Bán ròng Khối ngoại HNX



Mã CK	Giá trị mua ròng (tr. VND)	Mã CK	Giá trị Bán ròng (tr. VND)
CEO	16,989	PVS	24,323
HUT	13,845	PLC	5,471
SHS	7,980	SCI	4,632
TA9	863	THD	4,041
NTP	396	PVG	2,079

TOP 5 Cổ phiếu khối ngoại Mua/Bán trên sàn HNX

Diễn biến Mua/Bán ròng Khối ngoại
UPCOM



Mã CK	Giá trị mua ròng (tr. VND)	Mã CK	Giá trị Bán ròng (tr. VND)
QNS	7,856	BSR	5,136
BVB	3,060	ACV	2,561
MCM	2,184	KLB	388
VEA	1,846	IFS	306
GHC	655	VE9	73

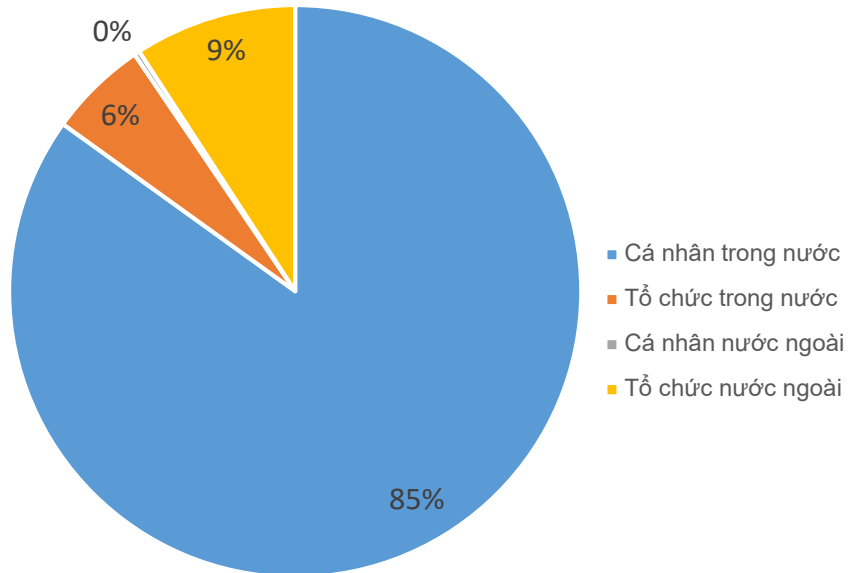
TOP 5 Cổ phiếu khối ngoại Mua/Bán trên sàn UPCoM

Nguồn: FiinPro – YSVN



We Create **Fortune**

CƠ CẤU THỊ TRƯỜNG CHỨNG KHOÁN VIỆT NAM

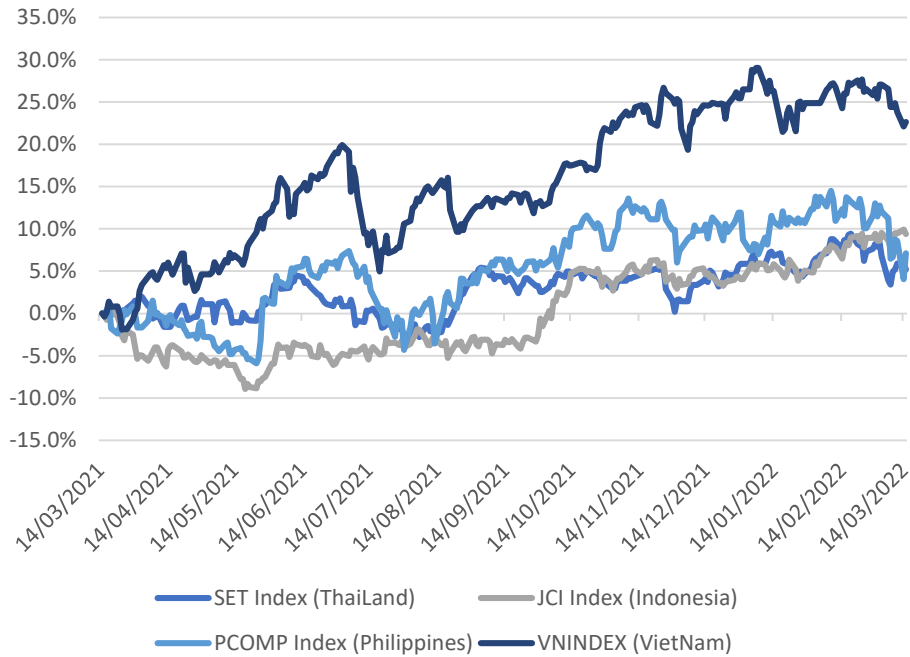


Nguồn: FiinPro – YSVN



We Create Fortune

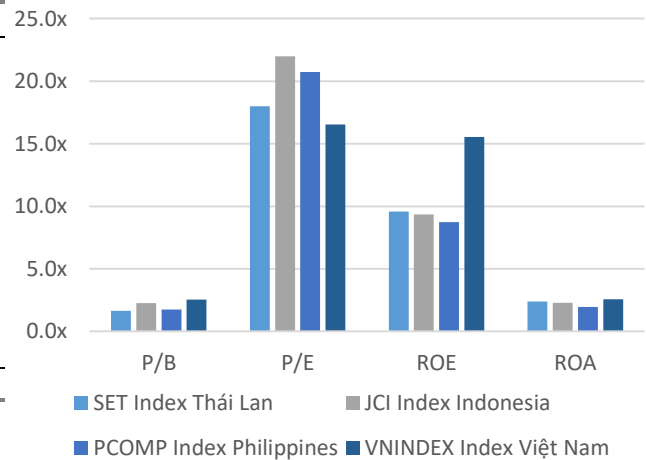
Diễn biến các thị trường trong khu vực



Dữ liệu thị trường các quốc gia trong khu vực

		Thái Lan	Indonesia	Philippines	Việt Nam
P/B		1.6x	2.3x	1.8x	2.6x
P/E		18.0x	21.98	20.7x	16.5x
ROE	%	9.58	9.34	8.75	15.54
ROA	%	2.39	2.29	1.96	2.56
Vốn hóa	Tỷ USD	581.18	609.68	179.01	249.80
GTGD	Tỷ USD	1.70	0.97	0.12	1.11
LS cổ tức	%	2.70	2.11	1.47	1.14

Nguồn: Bloomberg & YSVN





We Create **Fortune**

CÔNG TY CHỨNG KHOÁN YUANTA VIỆT NAM

Phòng phân tích khối khách hàng cá nhân

Nguyễn Thế Minh

Giám đốc Nghiên cứu Phân tích

+84 28 3622 6868 ext 3826

minh.nguyen@yuanta.com.vn

Lý Thị Hiền

Trưởng phòng NC-PT

+84 28 3622 6868 ext 3908

hien.ly@yuanta.com.vn

Quách Đức Khánh

Phó Phòng NC-PT

+84 28 3622 6868 ext 3833

khanh.quach@yuanta.com.vn

Khổng Hữu Hiệp

Chuyên viên phân tích cao cấp

+84 28 3622 6868 ext 3912

hiep.khong@yuanta.com.vn

Nguyễn Trịnh Ngọc Hồng

Chuyên viên phân tích cao cấp

+84 28 3622 6868 ext 3832

hong.nguyen@yuanta.com.vn

Phạm Tấn Phát

Chuyên viên phân tích cao cấp

+84 28 3622 6868 ext 3880

phat.pham@yuanta.com.vn

Phòng Môi giới khách hàng cá nhân

Phạm Đắc Thành

Giám đốc Khu vực Miền Bắc

+84 28 3622 6868 ext 3416

thanh.pham@yuanta.com.vn

Võ Thị Thu Thủy

Giám đốc chi nhánh Bình Dương

+84 28 3622 6868 ext 3505

thuy.vo@yuanta.com.vn

Lương Kỳ Ty

Giám đốc chi nhánh Chợ Lớn

+84 28 3622 6868 ext 3653

ty.luong@yuanta.com.vn

Bùi Quốc Phong

Giám đốc chi nhánh Đồng Nai

+84 28 3622 6868 ext 3701

phong.bui@yuanta.com.vn

Võ Đình Tuấn

Giám đốc chi nhánh Đà Nẵng

+84 28 3622 6868 ext 3301

tuan.vo@yuanta.com.vn

Nguyễn Việt Quang

Giám đốc chi nhánh Hà Nội

+84 28 3622 6868 ext 3404

quang.nguyen@yuanta.com.vn

Đinh Thị Thu Cúc

Giám đốc chi nhánh Vũng Tàu

+84 28 3622 6868 ext 3203

cuc.dinh@yuanta.com.vn



We Create **Fortune**

Appendix A: Important Disclosures

Analyst Certification

Each research analyst primarily responsible for the content of this research report, in whole or in part, certifies that with respect to each security or issuer that the analyst covered in this report: (1) all of the views expressed accurately reflect his or her personal views about those securities or issuers; and (2) no part of his or her compensation was, is, or will be, directly or indirectly, related to the specific recommendations or views expressed by that research analyst in the research report.

Ratings Definitions

BUY: We have a positive outlook on the stock based on our expected absolute or relative return over the investment period. Our thesis is based on our analysis of the company's outlook, financial performance, catalysts, valuation and risk profile. We recommend investors add to their position.

HOLD-Outperform: In our view, the stock's fundamentals are relatively more attractive than peers at the current price. Our thesis is based on our analysis of the company's outlook, financial performance, catalysts, valuation and risk profile.

HOLD-Underperform: In our view, the stock's fundamentals are relatively less attractive than peers at the current price. Our thesis is based on our analysis of the company's outlook, financial performance, catalysts, valuation and risk profile.

SELL: We have a negative outlook on the stock based on our expected absolute or relative return over the investment period. Our thesis is based on our analysis of the company's outlook, financial performance, catalysts, valuation and risk profile. We recommend investors reduce their position.

Under Review: We actively follow the company, although our estimates, rating and target price are under review.

Restricted: The rating and target price have been suspended temporarily to comply with applicable regulations and/or Yuanta policies.

Note: Yuanta research coverage with a Target Price is based on an investment period of 12 months. Greater China Discovery Series coverage does not have a formal 12 months Target Price and the recommendation is based on an investment period specified by the analyst in the report.

Global Disclaimer

© 2018 Yuanta. All rights reserved. The information in this report has been compiled from sources we believe to be reliable, but we do not hold ourselves responsible for its completeness or accuracy. It is not an offer to sell or solicitation of an offer to buy any securities. All opinions and estimates included in this report constitute our judgment as of this date and are subject to change without notice.

This report provides general information only. Neither the information nor any opinion expressed herein constitutes an offer or invitation to make an offer to buy or sell securities or other investments. This material is prepared for general circulation to clients and is not intended to provide tailored investment advice and does not take into account the individual financial situation and objectives of any specific person who may receive this report. Investors should seek financial advice regarding the appropriateness of investing in any securities, investments or investment strategies discussed or recommended in this report. The information contained in this report has been compiled from sources believed to be reliable but no representation or warranty, express or implied, is made as to its accuracy, completeness or correctness. This report is not (and should not be construed as) a solicitation to act as securities broker or dealer in any jurisdiction by any person or company that is not legally permitted to carry on such business in that jurisdiction.

Yuanta research is distributed in the United States only to Major U.S. Institutional Investors (as defined in Rule 15a-6 under the Securities Exchange Act of 1934, as amended and SEC staff interpretations thereof). All transactions by a US person in the securities mentioned in this report must be effected through a registered broker-dealer under Section 15 of the Securities Exchange Act of 1934, as amended. Yuanta research is distributed in Taiwan by Yuanta Securities Investment Consulting. Yuanta research is distributed in Hong Kong by Yuanta Securities (Hong Kong) Co. Limited, which is licensed in Hong Kong by the Securities and Futures Commission for regulated activities, including Type 4 regulated activity (advising on securities). In Hong Kong, this research report may not be redistributed, retransmitted or disclosed, in whole or in part or any form or manner, without the express written