

Market Today: Các chỉ số giảm mạnh về cuối tuần

13/05/2021

Diễn biến thị trường trong phiên			
Rating	VNI	HNI	UPCOM
<b>Điểm</b>	1,182.77	302.39	93.61
% ngày	-4.53%	-4.16%	-2.93%
% tuần	-11.02%	-11.96%	-8.12%
% tháng	-19.93%	-29.26%	-17.38%
% năm	-6.28%	5.35%	15.33%
<b>GTGD (Tỷ VND)</b>			
Trong ngày	20,348	2,093	934
TB 1 tuần	16,827	1,658	735
TB 1 tháng	19,054	2,037	1,034
<b>Khối ngoại (Tỷ VND)</b>			
Mua	2,800.35	34.21	26.23
Bán	2,212.62	37.73	18.69
Giá trị ròng	587.73	-3.52	7.54
<b>Độ rộng TT</b>			
Mã Tăng	29	45	83
Mã Giảm	364	201	358
Không Đổi	31	108	462
<b>Chỉ số chính</b>			
P/E	13.34	15.21	18.24
Vốn hóa TT (ngàn tỷ)	4,945	370	1,293
LS Cổ tức	3.81%	2.07%	5.48%

Nguồn: Bloomberg – YSVN

**DIỄN BIẾN THỊ TRƯỜNG**

Các chỉ số ghi nhận phiên giảm điểm mạnh thứ 2 liên tiếp khi áp lực bán tháo tiếp diễn. Chỉ số VN-Index đóng cửa giảm 4.53% dừng tại 1,182.77 điểm, HNX-Index giảm 4.16%, chỉ số Upcom-Index giảm 2.93%. Giá trị giao dịch khớp lệnh tiếp tục cải thiện lên mức 21,077 tỷ đồng trên cả 3 sàn.

Chỉ số VN-Index ghi nhận 199 mã giảm sàn trong khi VN30-Index có 7 mã giảm sàn. BVH, GVR, KDH, MSN, POW, STB, TCB ghi nhận áp lực bán tháo khi giảm hết biên độ và không xuất hiện dư mua. VJC (+0.9%) là mã duy nhất tăng giá trong VN30-Index hôm nay.

E1VVFVN30 (+0.1%), APH (+1.4%), AAT (+1.4%) là các mã đi ngược thị trường trong phiên thị trường đỏ lửa cuối tuần.

Khối ngoại mua ròng trở lại với giá trị hơn 592 tỷ đồng. FUEVFN30 (618 tỷ), VNM (89 tỷ), DGC (68 tỷ) dẫn đầu ở chiều mua ròng. Ngược lại, HPG (225 tỷ), STB (74 tỷ), VCB (47 tỷ) dẫn đầu ở chiều bán ròng.

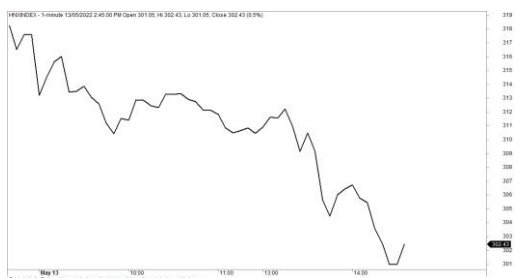
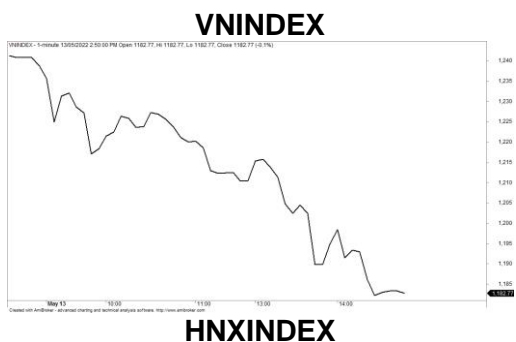
**QUAN ĐIỂM THỊ TRƯỜNG NGẮN HẠN**

Chúng tôi cho rằng thị trường có thể sẽ xuất hiện nhịp hồi phục và chỉ số VN-Index vẫn có thể còn giằng co quanh mức 1,200 điểm trong các phiên giao dịch đầu tuần. Đồng thời, rủi ro ngắn hạn vẫn ở mức cao và các chỉ số có thể sẽ xuất hiện các nhịp hồi phục kỹ thuật cho nên các nhà đầu tư ngắn hạn vẫn chưa nên tham gia bất đả vào giai đoạn này. Ngoài ra, chỉ báo tâm lý ngắn hạn giảm sâu vào vùng bi quan quá mức cho thấy thị trường có thể sẽ sớm hình thành vùng đáy cho nhịp hồi.

Xu hướng ngắn hạn của thị trường chung vẫn duy trì ở mức GIẢM. Do đó, chúng tôi khuyến nghị các nhà đầu tư ngắn hạn có thể tiếp tục đứng ngoài và quan sát thị trường, đặc biệt các nhà đầu tư cần hạn chế bán tháo vì thị trường có thể sẽ sớm có nhịp hồi ở các phiên giao dịch đầu tuần.

Theo đồ thị tuần, chỉ số VN-Index đóng cửa giảm 11% và đồ thị giá giảm về đường trung bình 100 tuần. Đồng thời, xu hướng trung hạn vẫn duy trì ở mức GIẢM và chỉ báo tâm lý giảm sâu vào vùng bi quan quá mức cho nên thị trường có thể sẽ sớm hình thành vùng đáy trung hạn. Do đó, chúng tôi khuyến nghị các nhà đầu tư trung hạn có thể tạm thời dừng bán ở tuần giao dịch tới.

Tham khảo tín hiệu mua/bán chi tiết tại: <https://ysradar.yuanta.com.vn/>





We Create Fortune

## PHÂN TÍCH KỸ THUẬT

VNINDEX - Daily 13/05/2022 9:20:00 AM Open 1235.03, Hi 1237.8, Lo 1180.6, Close 1182.77 (-4.5%) MA2(Close,20) = 1,347.63, BBTop(Close,20,2) = 1,484.62, BBBot(Close,20,2) = 1,210.65, M



### Diễn biến thị trường của chỉ số VN-Index

HNXINDEX - Daily 13/05/2022 9:00:00 AM Open 313.7, Hi 316.43, Lo 300.23, Close 302.43 (-4.8%) MA2(Close,20) = 359.14, BBTop(Close,20,2) = 422.16, BBBot(Close,20,2) = 296.12, MA1(Close



### Diễn biến thị trường của chỉ số HNX-Index

Chỉ số	Xu hướng ngắn hạn	Xu hướng trung hạn	Mức kháng cự 1	Mức kháng cự 2	Mức hỗ trợ 1	Mức hỗ trợ 2
Chỉ số VN-Index	<b>GIẢM</b>	<b>GIẢM</b>	1500	1530	1195	1100
Chỉ số HNX-Index	<b>GIẢM</b>	<b>GIẢM</b>	470	500	300	180
Chỉ số VN30	<b>GIẢM</b>	<b>GIẢM</b>	1550	1570	1445	960
Chỉ số VNMidcaps	<b>GIẢM</b>	<b>GIẢM</b>	1,730	1800	1650	963
Chỉ số VNSmallcaps	<b>GIẢM</b>	<b>GIẢM</b>	1430	1450	1400	804

We Create Fortune

Sàn GDCK TPHCM (HSX)

	Điểm	Chg%
VNI	1182.77	-4.53%
VN30	1223.76	-4.38%
VN Mid	1568.14	-5.46%
VN Small	1513.29	-5.68%

Sàn GDCK Hà Nội (HSX)

	Điểm	Chg%
HNI	302.39	-4.16%
HN30	506.98	-5.44%
VNX AllSh	1192.63	-4.75%

Sàn GDCK UPCoM (UPCoM)

	Điểm	Chg%
UPCoM	93.61	-2.93%

GDKN	GTGD (tỷ VND)	
Mua	2800.35	
Bán	2212.62	
GT ròng	587.73	

GDKN	GTGD (tỷ VND)	
Mua	34.21	
Bán	37.73	
GT ròng	-3.52	

GDKN	GTGD (tỷ VND)	
Mua	26.23	
Bán	18.69	
GT ròng	7.54	

Mã tăng lớn nhất*	Giá trị thay đổi (VND)	Chg%
CSM	800	5.48%
VPH	230	2.62%
AAT	200	1.35%
TRA	900	0.94%
VJC	1100	0.88%

Mã tăng lớn nhất*	Giá trị thay đổi (VND)	Chg%
POT	2800	10.00%
HDA	1000	4.20%
PVS	600	2.67%
APS	300	1.74%
API	500	1.15%

Mã tăng lớn nhất*	Giá trị thay đổi (VND)	Chg%
CSI	313	0.51%
RCC	0	0.00%
VUA	-126	-0.28%
VLB	-132	-0.39%
SSH	-894	-0.90%

Mã giảm lớn nhất*	Giá trị thay đổi (VND)	Chg%
PC1	-2450	-7.00%
DGC	-13800	-7.00%
GEX	-1550	-7.00%
PAN	-1550	-7.00%
HAH	-5500	-7.00%

Mã giảm lớn nhất*	Giá trị thay đổi (VND)	Chg%
PSI	-900	-10.00%
TNG	-2800	-10.00%
TVC	-1000	-10.00%
PLC	-3000	-9.97%
L14	-13800	-9.94%

Mã giảm lớn nhất*	Giá trị thay đổi (VND)	Chg%
HVG	-553	-13.83%
PGB	-3084	-12.85%
PVX	-652	-11.85%
DRI	-1244	-10.37%
VNA	-4138	-9.58%

\*GTVH > 500 tỷ đồng, GTDG > 1.5 tỷ đồng

GTVH cao nhất	Tỷ đồng	
VCB	364,404	
VIC	301,301	
VHM	300,016	
GAS	202,113	
HPG	171,089	

GTVH cao nhất	Tỷ đồng	
THD	32,725	
KSF	32,250	
NVB	18,375	
IDC	14,970	
BAB	14,159	

GTVH cao nhất	Tỷ đồng	
ACV	193,973	
MCH	77,947	
BSR	61,672	
VEA	57,332	
GE2	40,346	

KLGD nhiều nhất	Khối lượng	TB 30 ngày
HPG	43,297,700	17,522,900
SHB	42,402,282	8,901,135
FUEVFN ND	26,632,600	1,300,050
SSI	25,072,800	10,740,910
STB	23,869,900	12,859,180

KLGD nhiều nhất	Khối lượng	TB 30 ngày
PVS	14,852,016	10,055,167
SHS	13,423,743	4,803,600
CEO	6,600,518	4,327,912
KLF	4,767,269	5,544,658
HUT	3,938,543	3,643,724

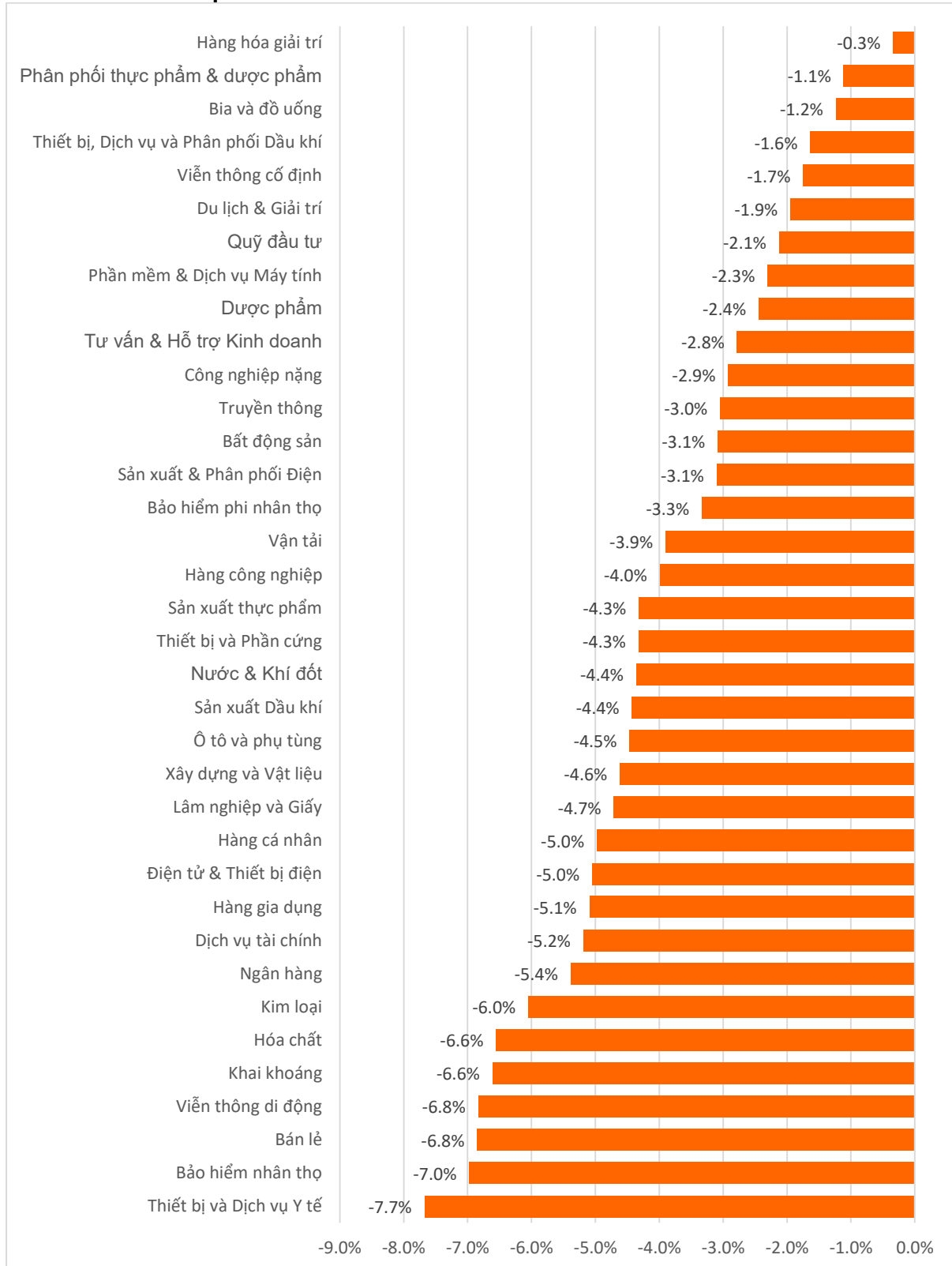
KLGD nhiều nhất	Khối lượng	TB 30 ngày
BSR	8,617,145	5,807,216
PVX	6,255,135	1,116,513
HVG	4,388,700	594,079
C4G	4,260,820	3,242,753
VHG	4,001,625	4,475,078

Nguồn: Bloomberg & YSVN



We Create Fortune

## DIỄN BIẾN GIAO DỊCH CÁC NHÓM NGÀNH



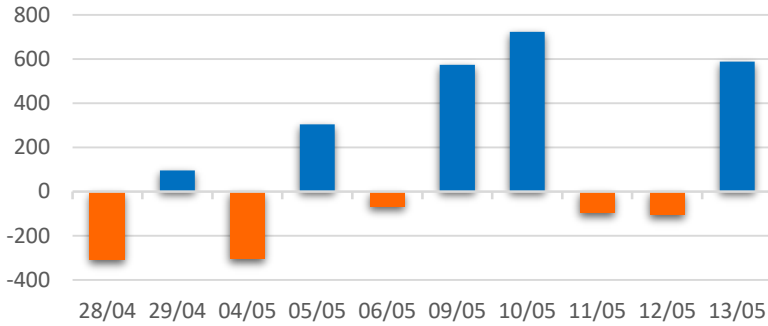
Nguồn: FiinPro – YSVN



We Create **Fortune**

## THỐNG KÊ GIAO DỊCH KHỐI NGOẠI

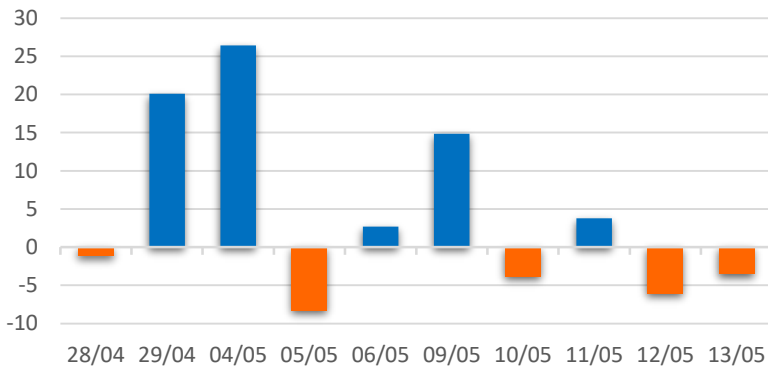
Diễn biến Mua/Bán ròng Khối ngoại HSX



Mã CK	Giá trị mua ròng (tr. VND)	Mã CK	Giá trị Bán ròng (tr. VND)
FUEVFNVD	618,944	HPG	224,916
VNM	89,487	STB	74,822
CTG	68,618	VCB	47,878
VRE	55,342	KBC	43,549
DGC	49,086	VHM	37,416

TOP 5 Cổ phiếu khối ngoại Mua/Bán trên sàn HSX

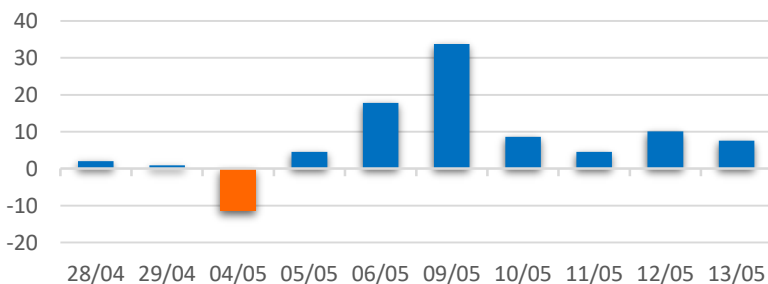
Diễn biến Mua/Bán ròng Khối ngoại HNX



Mã CK	Giá trị mua ròng (tr. VND)	Mã CK	Giá trị Bán ròng (tr. VND)
PVS	10,077	SHS	27,554
PVI	9,398	DP3	1,271
TNG	4,531	THD	835
VCS	929	GKM	519
BVS	625	PLC	359

TOP 5 Cổ phiếu khối ngoại Mua/Bán trên sàn HNX

Diễn biến Mua/Bán ròng Khối ngoại  
UPCOM



Mã CK	Giá trị mua ròng (tr. VND)	Mã CK	Giá trị Bán ròng (tr. VND)
QNS	8,827	ACV	1,302
CSI	877	BSR	1,184
SP2	467	SIG	616
SIP	284	GHC	542
MCM	238	VNA	302

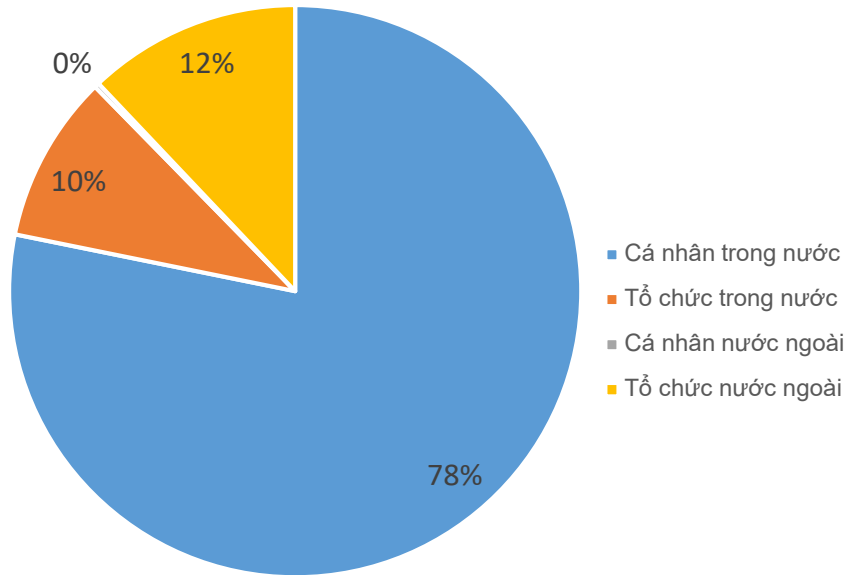
TOP 5 Cổ phiếu khối ngoại Mua/Bán trên sàn UPCoM

Nguồn: FiinPro – YSVN



We Create **Fortune**

## CƠ CẤU THỊ TRƯỜNG CHỨNG KHOÁN VIỆT NAM

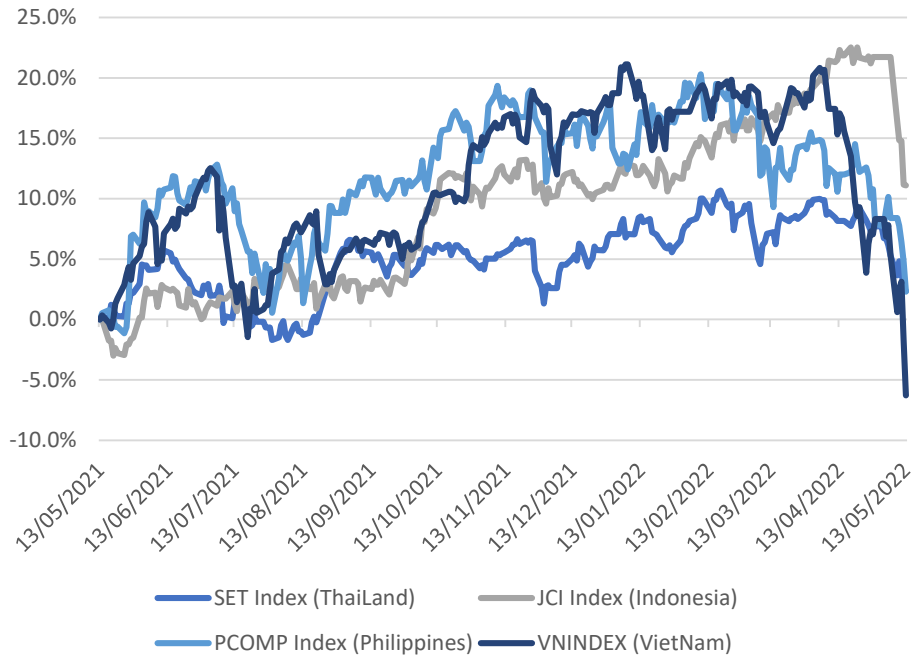


Nguồn: FiinPro – YSVN



We Create Fortune

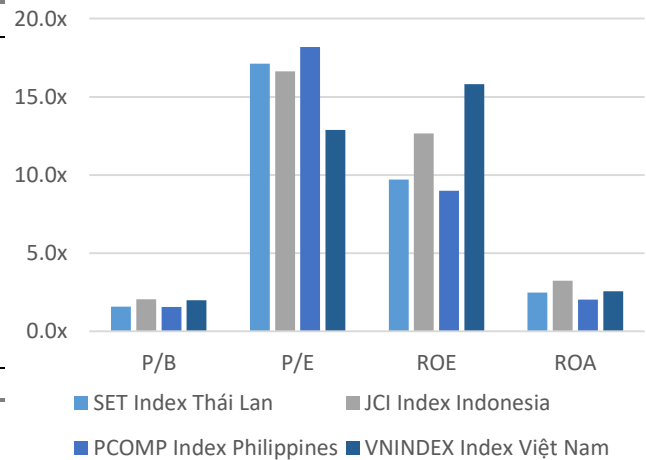
### Diễn biến các thị trường trong khu vực



#### Dữ liệu thị trường các quốc gia trong khu vực

	Thái Lan	Indonesia	Philippines	Việt Nam
P/B	1.6x	2.1x	1.6x	2.0x
P/E	17.1x	16.64	18.2x	12.9x
ROE	% 9.71	12.65	9.00	15.80
ROA	% 2.48	3.23	2.04	2.57
Vốn hóa	Tỷ USD 540.33	604.92	172.63	212.80
GTGD	Tỷ USD 2.45	1.12	0.11	0.60
LS cổ tức	% 2.81	2.34	2.03	1.41

Nguồn: Bloomberg & YSVN





We Create **Fortune**

## CÔNG TY CHỨNG KHOÁN YUANTA VIỆT NAM

### Phòng phân tích khối khách hàng cá nhân

**Nguyễn Thế Minh**

**Giám đốc Nghiên cứu Phân tích**

+84 28 3622 6868 ext 3826  
minh.nguyen@yuanta.com.vn

**Lý Thị Hiền**

**Trưởng phòng NC-PT**

+84 28 3622 6868 ext 3908  
hien.ly@yuanta.com.vn

**Quách Đức Khánh**

**Phó Phòng NC-PT**

+84 28 3622 6868 ext 3833  
khanh.quach@yuanta.com.vn

**Khổng Hữu Hiệp**

**Chuyên viên phân tích cao cấp**

+84 28 3622 6868 ext 3912  
hiep.khong@yuanta.com.vn

**Nguyễn Trịnh Ngọc Hồng**

**Chuyên viên phân tích cao cấp**

+84 28 3622 6868 ext 3832  
hong.nguyen@yuanta.com.vn

**Phạm Tấn Phát**

**Chuyên viên phân tích cao cấp**

+84 28 3622 6868 ext 3880  
phat.pham@yuanta.com.vn

### Phòng Môi giới khách hàng cá nhân

**Phạm Đắc Thành**

**Giám đốc Khu vực Miền Bắc**

+84 28 3622 6868 ext 3416  
thanh.pham@yuanta.com.vn

**Võ Thị Thu Thủy**

**Giám đốc chi nhánh Bình Dương**

+84 28 3622 6868 ext 3505  
thuy.vo@yuanta.com.vn

**Lương Kỳ Ty**

**Giám đốc chi nhánh Chợ Lớn**

+84 28 3622 6868 ext 3653  
ty.luong@yuanta.com.vn

**Bùi Quốc Phong**

**Giám đốc chi nhánh Đồng Nai**

+84 28 3622 6868 ext 3701  
phong.bui@yuanta.com.vn

**Võ Đình Tuấn**

**Giám đốc chi nhánh Đà Nẵng**

+84 28 3622 6868 ext 3301  
tuan.vo@yuanta.com.vn

**Nguyễn Việt Quang**

**Giám đốc chi nhánh Hà Nội**

+84 28 3622 6868 ext 3404  
quang.nguyen@yuanta.com.vn

**Đinh Thị Thu Cúc**

**Giám đốc chi nhánh Vũng Tàu**

+84 28 3622 6868 ext 3203  
cuc.dinh@yuanta.com.vn





We Create **Fortune**

## Appendix A: Important Disclosures

### Analyst Certification

Each research analyst primarily responsible for the content of this research report, in whole or in part, certifies that with respect to each security or issuer that the analyst covered in this report: (1) all of the views expressed accurately reflect his or her personal views about those securities or issuers; and (2) no part of his or her compensation was, is, or will be, directly or indirectly, related to the specific recommendations or views expressed by that research analyst in the research report.

### Ratings Definitions

**BUY:** We have a positive outlook on the stock based on our expected absolute or relative return over the investment period. Our thesis is based on our analysis of the company's outlook, financial performance, catalysts, valuation and risk profile. We recommend investors add to their position.

**HOLD-Outperform:** In our view, the stock's fundamentals are relatively more attractive than peers at the current price. Our thesis is based on our analysis of the company's outlook, financial performance, catalysts, valuation and risk profile.

**HOLD-Underperform:** In our view, the stock's fundamentals are relatively less attractive than peers at the current price. Our thesis is based on our analysis of the company's outlook, financial performance, catalysts, valuation and risk profile.

**SELL:** We have a negative outlook on the stock based on our expected absolute or relative return over the investment period. Our thesis is based on our analysis of the company's outlook, financial performance, catalysts, valuation and risk profile. We recommend investors reduce their position.

**Under Review:** We actively follow the company, although our estimates, rating and target price are under review.

**Restricted:** The rating and target price have been suspended temporarily to comply with applicable regulations and/or Yuanta policies.

Note: Yuanta research coverage with a Target Price is based on an investment period of 12 months. Greater China Discovery Series coverage does not have a formal 12 months Target Price and the recommendation is based on an investment period specified by the analyst in the report.

### Global Disclaimer

© 2018 Yuanta. All rights reserved. The information in this report has been compiled from sources we believe to be reliable, but we do not hold ourselves responsible for its completeness or accuracy. It is not an offer to sell or solicitation of an offer to buy any securities. All opinions and estimates included in this report constitute our judgment as of this date and are subject to change without notice.

This report provides general information only. Neither the information nor any opinion expressed herein constitutes an offer or invitation to make an offer to buy or sell securities or other investments. This material is prepared for general circulation to clients and is not intended to provide tailored investment advice and does not take into account the individual financial situation and objectives of any specific person who may receive this report. Investors should seek financial advice regarding the appropriateness of investing in any securities, investments or investment strategies discussed or recommended in this report. The information contained in this report has been compiled from sources believed to be reliable but no representation or warranty, express or implied, is made as to its accuracy, completeness or correctness. This report is not (and should not be construed as) a solicitation to act as securities broker or dealer in any jurisdiction by any person or company that is not legally permitted to carry on such business in that jurisdiction.

Yuanta research is distributed in the United States only to Major U.S. Institutional Investors (as defined in Rule 15a-6 under the Securities Exchange Act of 1934, as amended and SEC staff interpretations thereof). All transactions by a US person in the securities mentioned in this report must be effected through a registered broker-dealer under Section 15 of the Securities Exchange Act of 1934, as amended. Yuanta research is distributed in Taiwan by Yuanta Securities Investment Consulting. Yuanta research is distributed in Hong Kong by Yuanta Securities (Hong Kong) Co. Limited, which is licensed in Hong Kong by the Securities and Futures Commission for regulated activities, including Type 4 regulated activity (advising on securities). In Hong Kong, this research report may not be redistributed, retransmitted or disclosed, in whole or in part or in any form or manner, without the express written