

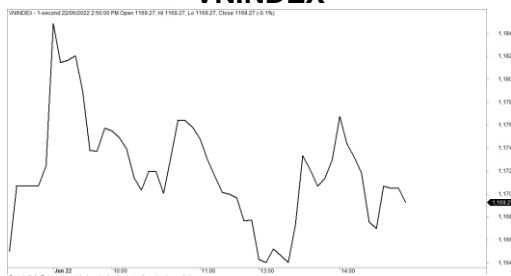
Market Today: Phân hóa mạnh

22/06/2022

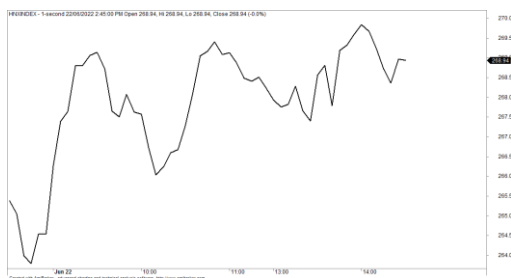
Diễn biến thị trường trong phiên			
Rating	VNI	HNI	UPCOM
Điểm	1,169.27	269.39	85.63
% ngày	-0.27%	1.80%	0.71%
% tuần	-3.68%	-4.89%	-3.41%
% tháng	-5.76%	-12.26%	-9.01%
% năm	-15.27%	-15.04%	-4.96%
GTGD (Tỷ VND)			
Trong ngày	13,287	1,422	1,327
TB 1 tuần	15,295	1,602	1,636
TB 1 tháng	15,565	1,958	1,314
Khối ngoại (Tỷ VND)			
Mua	1,337.33	3.65	57.04
Bán	1,278.59	6.29	94.06
Giá trị ròng	58.74	-2.65	-37.02
Độ rộng TT			
Mã Tăng	238	147	195
Mã Giảm	141	62	126
Không Đổi	43	145	582
Chỉ số chính			
P/E	12.50	12.97	16.79
Vốn hóa TT (ngàn tỷ)	4,677	316	1,176
LS Cổ tức	2.08%	3.76%	5.98%

Nguồn: Bloomberg – YSVN

VNINDEX



HNIINDEX



DIỄN BIẾN THỊ TRƯỜNG

Các chỉ số rung lắc mạnh trong phiên hôm nay nhưng lực cầu giá thấp tiếp tục chủ động. Chỉ số VN-Index đóng cửa tại 1,169,27 điểm giảm 0.27% trong khi chỉ số HNX-Index tăng 1.8%, chỉ số Upcom-Index tăng 0.71%. Giá trị giao dịch khớp lệnh đạt 14,304 tỷ đồng trên cả 3 sàn.

Chỉ số VN30-Index tăng 0.22% với 15 mã tăng và 12 mã cho thấy dòng tiền phân hóa mạnh trong phiên hôm nay. Ở chiều tăng, SSI, STB tăng kịch trần trong phiên hôm nay. Nhóm Ngân hàng tiếp tục hồi phục tích cực phiên thứ 2 liên tiếp như TCB, VPB, MBB tăng trên 3% trong khi VCB (-2.2%) ngược chiều giảm giá. Ngoài ra, áp lực chốt lời khiến GAS, POW giảm hết biên độ ghi nhận p hiện giảm mạnh thứ 3 liên tiếp ở 2 cổ phiếu này. Ngoài ra, FPT, MWG, MSN, VNM cũng ghi nhận mức giảm mạnh.

Về nhóm ngành, nhóm Chứng khoán, Thép có phiên đồng thuận hồi phục mạnh trong khi nhóm Điện, Phân bón, Thủy sản bị bán mạnh.

Khối ngoại mua ròng hơn 19 tỷ đồng trong phiên hôm nay. FUEVFVND (56 tỷ), HPG (38 tỷ), STB (37 tỷ) dẫn đầu ở chiều mua ròng. Ở chiều ngược lại, AGX (62 tỷ), VHM (58 tỷ), VNM (56 tỷ) dẫn đầu ở chiều bán ròng.

QUAN ĐIỂM THỊ TRƯỜNG NGẮN HẠN

Chúng tôi cho rằng thị trường có thể sẽ tiếp tục quay trở lại đà tăng và chỉ số VN-Index có thể biến động hẹp gần vùng hỗ trợ 1,155 điểm trong phiên giao dịch kế tiếp. Đồng thời, rủi ro ngắn hạn của thị trường vẫn ở mức cao và dòng tiền vẫn chưa sẵn sàng quay trở lại thị trường, đặc biệt dòng tiền vẫn đang có sự phân hóa giữa các nhóm cổ phiếu cho nên nhịp hồi phục có thể sẽ nhanh chóng kết thúc.

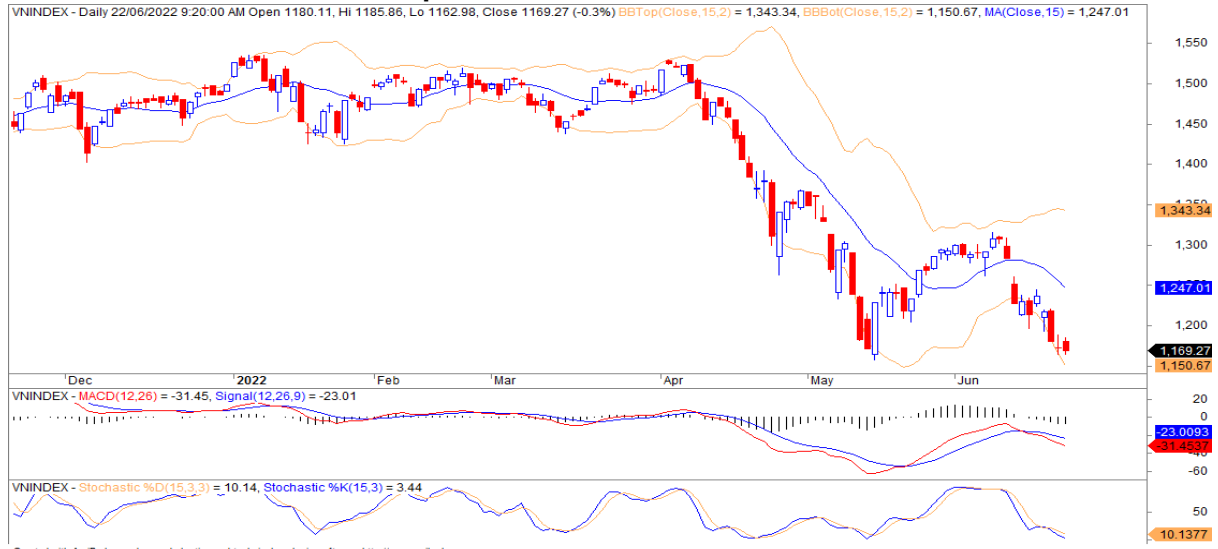
Xu hướng ngắn hạn của thị trường chung vẫn duy trì ở mức GIẢM. Do đó, chúng tôi khuyến nghị các nhà đầu tư ngắn hạn có thể tiếp tục đứng ngoài thị trường và tận dụng nhịp hồi phục để hạ tỷ trọng cổ phiếu.

Tham khảo tín hiệu mua/bán cổ phiếu tại: <https://ysradar.yuanta.com.vn/>



We Create Fortune

BIỂU ĐỒ PHÂN TÍCH KỸ THUẬT



Diễn biến thị trường của chỉ số VN-Index



Diễn biến thị trường của chỉ số HNX-Index

Chỉ số	Xu hướng ngắn hạn	Xu hướng trung hạn	Mức kháng cự 1	Mức kháng cự 2	Mức hỗ trợ 1	Mức hỗ trợ 2
Chỉ số VN-Index	GIẢM	GIẢM	1393	1500	1310	1200
Chỉ số HNX-Index	GIẢM	GIẢM	470	500	300	180
Chỉ số VN30	GIẢM	GIẢM	1550	1570	1445	960
Chỉ số VNMidcaps	GIẢM	GIẢM	1,730	1800	1650	963
Chỉ số VNSmallcaps	GIẢM	GIẢM	1430	1450	1400	804

We Create Fortune

Sàn GDCK TPHCM (HSX)

	Điểm	Chg%
VNI	1169.27	-0.27%
VN30	1227.18	0.22%
VN Mid	1504.57	1.30%
VN Small	1360.55	0.56%

Sàn GDCK Hà Nội (HSX)

	Điểm	Chg%
HNI	269.39	1.80%
HN30	472.16	1.53%
VNX AllSh	1172.17	0.51%

Sàn GDCK UPCoM (UPCoM)

	Điểm	Chg%
UPCoM	85.63	0.71%

GDKN	GTGD (tỷ VND)	
Mua	1337.33	
Bán	1278.59	
GT ròng	58.74	

GDKN	GTGD (tỷ VND)	
Mua	3.65	
Bán	6.29	
GT ròng	-2.65	

GDKN	GTGD (tỷ VND)	
Mua	57.04	
Bán	94.06	
GT ròng	-37.02	

Mã tăng lớn nhất*	Giá trị thay đổi (VND)	Chg%
SSI	1168	7.07%
MSB	1050	7.00%
KHG	430	6.99%
TVB	430	6.99%
TEG	580	6.99%

Mã tăng lớn nhất*	Giá trị thay đổi (VND)	Chg%
CEO	2300	9.96%
L14	9800	9.95%
TVC	700	9.86%
L18	2200	9.73%
IDJ	1100	9.48%

Mã tăng lớn nhất*	Giá trị thay đổi (VND)	Chg%
CSI	6134	12.19%
SQC	951	12.19%
VLB	4054	12.03%
SBS	485	6.30%
SGP	1043	5.79%

Mã giảm lớn nhất*	Giá trị thay đổi (VND)	Chg%
DGW	-8400	-7.00%
VSH	-3150	-7.00%
GIL	-3700	-6.99%
IDI	-1600	-6.99%
PC1	-2750	-6.98%

Mã giảm lớn nhất*	Giá trị thay đổi (VND)	Chg%
PVS	-2200	-8.91%
TAR	-2100	-8.05%
TNG	-2200	-7.33%
PVC	-1000	-6.06%
LHC	-4400	-3.36%

Mã giảm lớn nhất*	Giá trị thay đổi (VND)	Chg%
FOX	-6140	-9.04%
BSR	-2436	-8.37%
MPC	-2952	-5.98%
LTG	-2200	-5.66%
DDV	-404	-2.61%

*GTVH > 500 tỷ đồng, GTGD >1.5 tỷ đồng

GTVH cao nhất	Tỷ đồng	
VCB	367,717	
VIC	286,045	
VHM	283,034	
GAS	228,717	
MSN	158,033	

GTVH cao nhất	Tỷ đồng	
KSF	25,380	
THD	19,180	
NVB	17,929	
IDC	14,010	
VCS	11,824	

GTVH cao nhất	Tỷ đồng	
ACV	165,973	
BSR	90,113	
VGI	72,762	
MCH	69,694	
VEA	57,223	

KLGD nhiều nhất	Khối lượng	TB 30 ngày
POW	37,401,500	21,347,236
VND	25,628,400	13,680,659
HPG	21,522,500	24,754,700
VIB	13,534,800	1,464,836
SHB	13,284,600	7,824,159

KLGD nhiều nhất	Khối lượng	TB 30 ngày
PVS	16,602,448	13,799,121
SHS	6,909,637	9,405,337
TNG	4,344,673	3,619,546
HUT	3,831,650	4,329,139
KLF	3,543,502	3,501,154

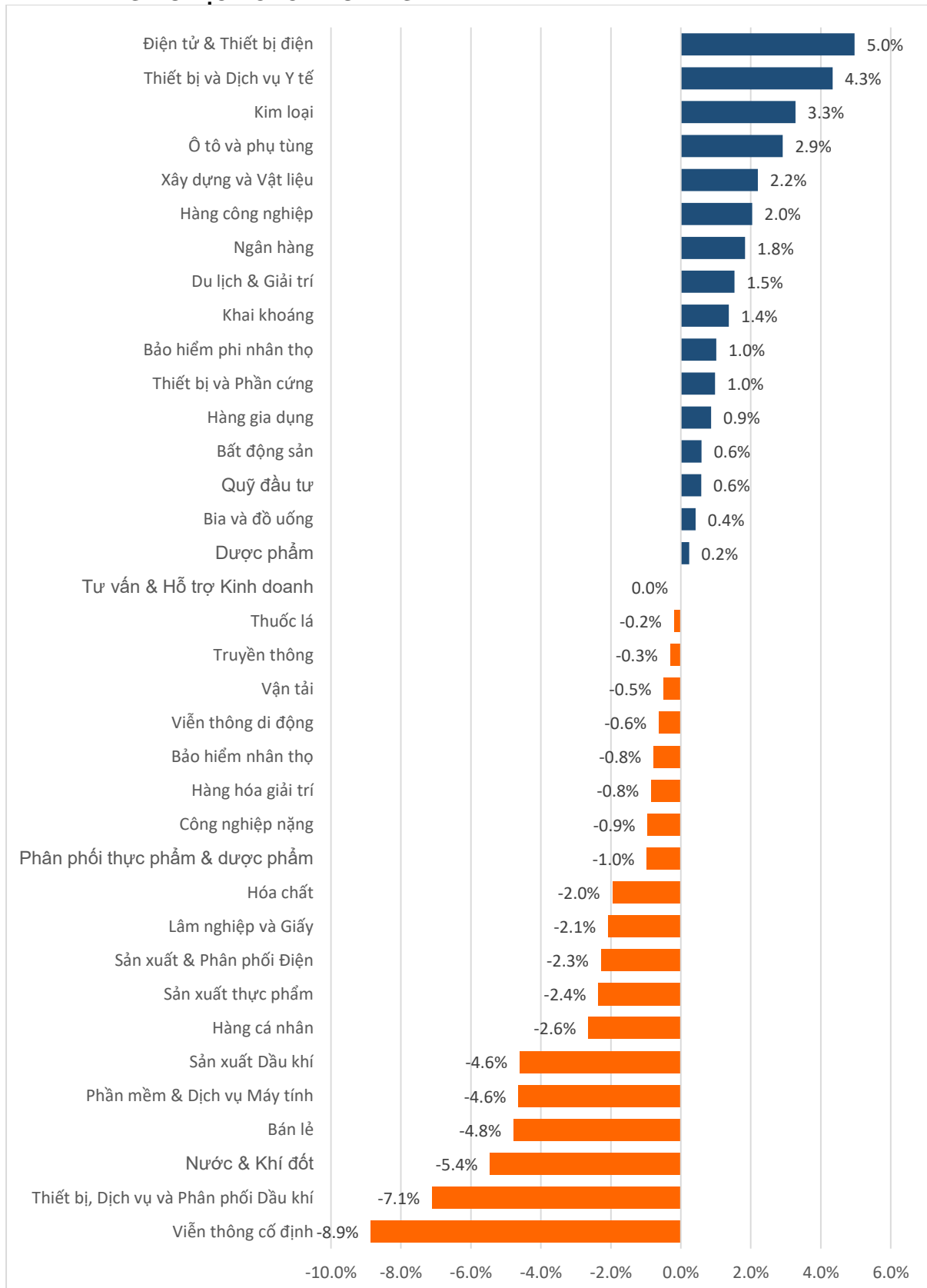
KLGD nhiều nhất	Khối lượng	TB 30 ngày
BSR	27,406,951	19,868,853
G36	3,710,500	541,552
SQC	3,506,300	2,010
VHG	3,255,959	3,074,883
SBS	2,377,900	2,815,250

Nguồn: BloomBerg & YSVN



We Create **Fortune**

DIỄN BIẾN GIAO DỊCH CÁC NHÓM NGÀNH



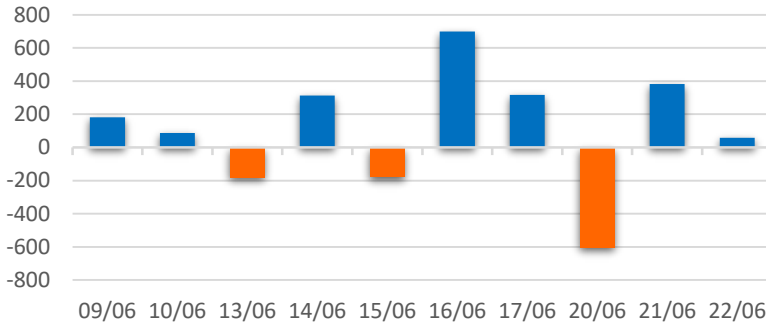
Nguồn: FiinPro – YSVN



We Create Fortune

THỐNG KÊ GIAO DỊCH KHỐI NGOẠI

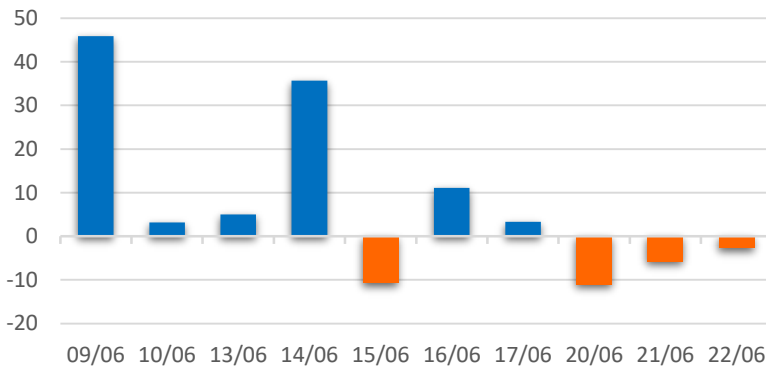
Diễn biến Mua/Bán ròng Khối ngoại HSX



Mã CK	Giá trị mua ròng (tr. VND)	Mã CK	Giá trị Bán ròng (tr. VND)
FUEVFVND	56,322	VHM	58,283
HPG	38,085	VNM	55,543
STB	37,339	MWG	45,686
VGC	32,210	VIC	36,570
GMD	30,971	NVL	36,440

TOP 5 Cổ phiếu khối ngoại Mua/Bán trên sàn HSX

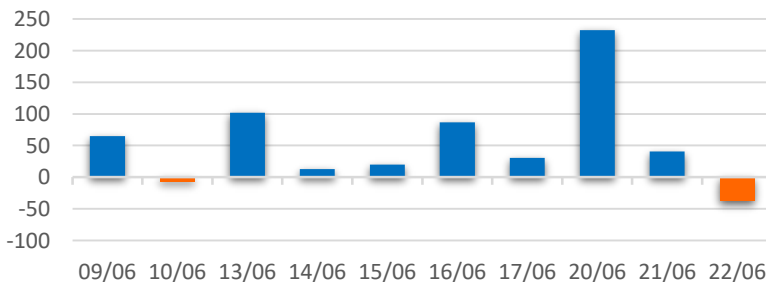
Diễn biến Mua/Bán ròng Khối ngoại HNX



Mã CK	Giá trị mua ròng (tr. VND)	Mã CK	Giá trị Bán ròng (tr. VND)
PVI	1,344	PVS	3,606
TNG	1,248	CEO	861
VCS	109	PVG	692
PPS	69	MST	148
TDN	60	MCF	77

TOP 5 Cổ phiếu khối ngoại Mua/Bán trên sàn HNX

Diễn biến Mua/Bán ròng Khối ngoại
UPCOM



Mã CK	Giá trị mua ròng (tr. VND)	Mã CK	Giá trị Bán ròng (tr. VND)
BSR	22,590	AGX	61,600
MCH	1,705	CSI	794
FOC	823	ACV	754
SKV	401	BDT	447
SIP	310	LTG	211

TOP 5 Cổ phiếu khối ngoại Mua/Bán trên sàn UPCoM

Nguồn: FiinPro – YSVN



We Create **Fortune**

THÔNG KÊ GIAO DỊCH TỰ DOANH

Mã CK	Giá trị mua ròng (tr. VND)	Mã CK	Giá trị Bán ròng (tr. VND)
VIC	74,535	FUEVFNVD	124,955
EVF	54,000	GAS	28,758
MWG	46,558	BID	27,986
VCB	44,751	DXG	14,262
FPT	26,304	FUESSVFL	6,094

Top 5 các mã đạt GDTD lớn nhất trên HSX

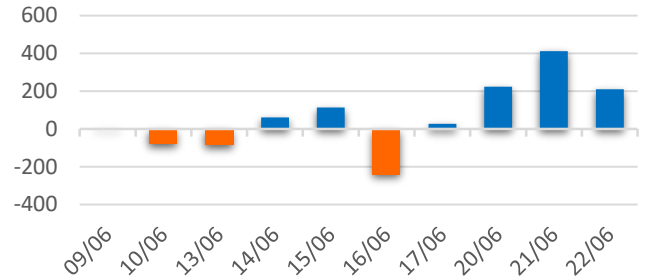
Mã CK	Giá trị mua ròng (tr. VND)	Mã CK	Giá trị Bán ròng (tr. VND)
GKM	7,621.93		
TVC	0.32		

Top các mã đạt GDTD lớn nhất trên HNX

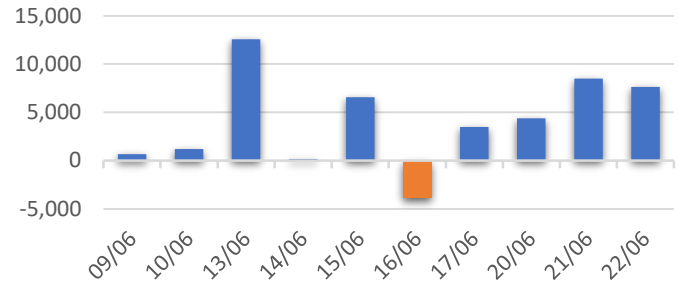
Mã CK	Giá trị mua ròng (tr. VND)	Mã CK	Giá trị Bán ròng (tr. VND)
BSR	13,256	MSR	99
TSJ	54	ABB	1

Top các mã đạt GDTD lớn nhất trên UPCoM

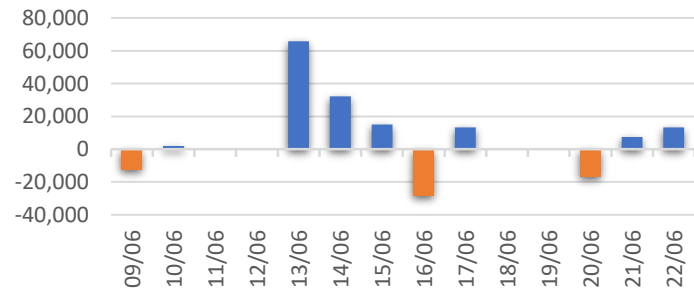
Giá trị giao dịch tự doanh mua/bán ròng trên HSX (tỷ đồng)



Giá trị giao dịch tự doanh mua/bán ròng HNX (triệu đồng)



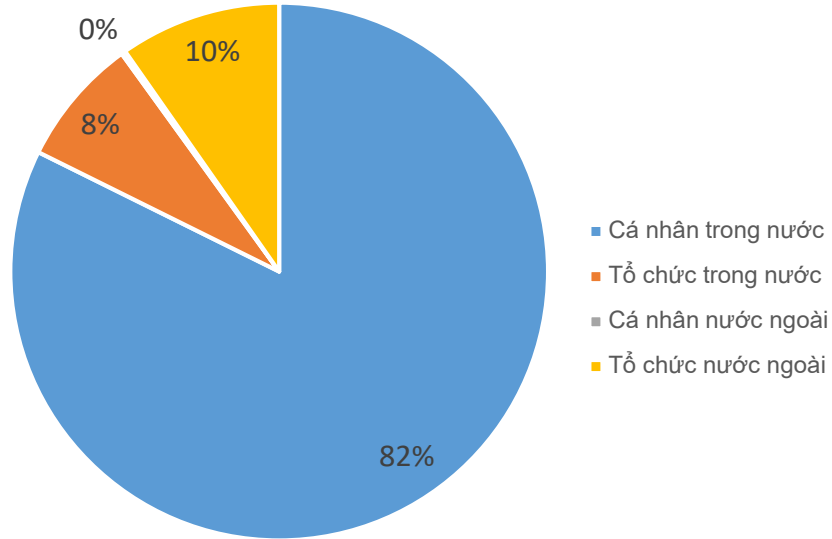
Giá trị giao dịch tự doanh mua/bán ròng UPCoM (triệu đồng)





We Create **Fortune**

CƠ CẤU THỊ TRƯỜNG CHỨNG KHOÁN VIỆT NAM

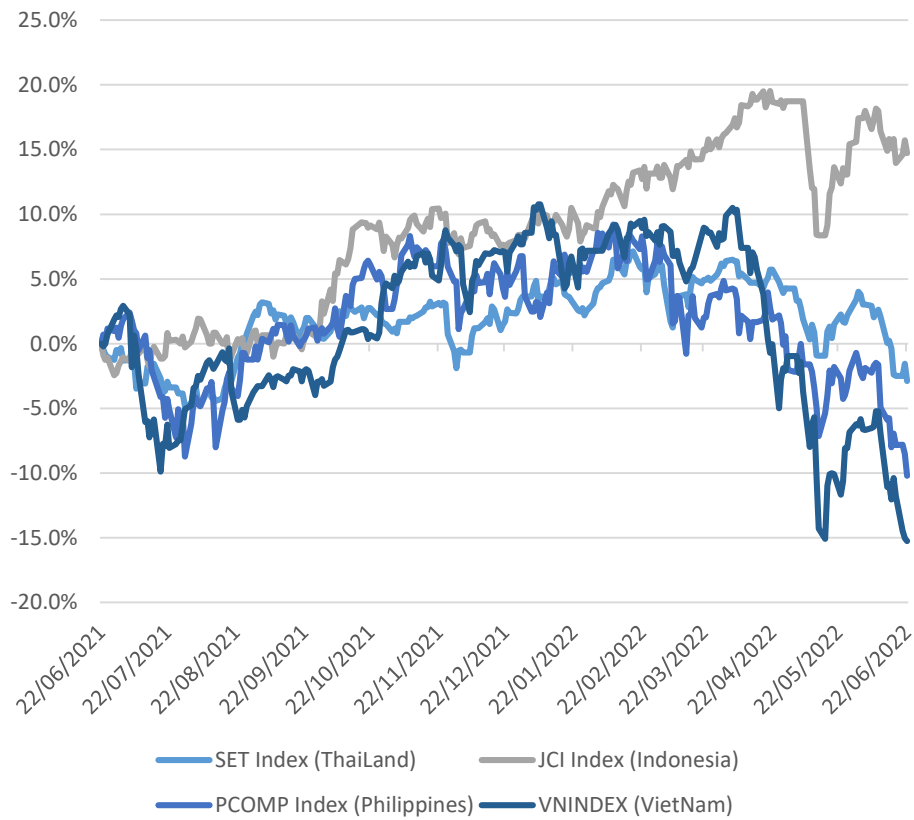


Nguồn: FinPro – YSVN



We Create Fortune

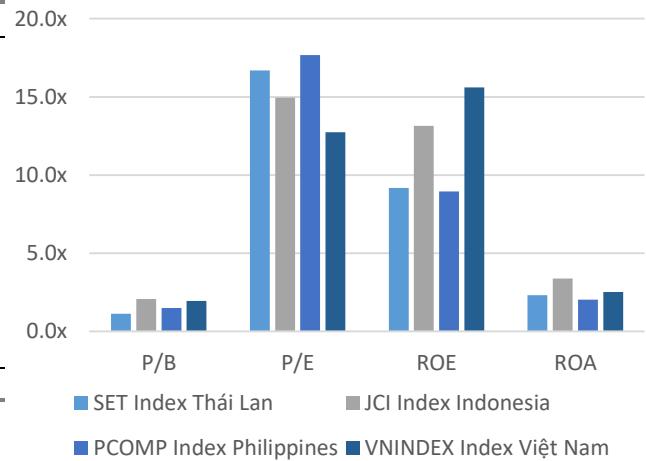
Diễn biến các thị trường trong khu vực



Dữ liệu thị trường các quốc gia trong khu vực

		Thái Lan	Indonesia	Philippines	Việt Nam
P/B		1.1x	2.1x	1.5x	2.0x
P/E		16.7x	14.96	17.7x	12.7x
ROE	%	9.18	13.15	8.95	15.60
ROA	%	2.33	3.38	2.03	2.53
Vốn hóa	Tỷ USD	526.02	618.02	160.62	200.15
GTGD	Tỷ USD	1.36	0.83	0.05	0.58
LS cổ tức	%	2.89	2.53	2.11	1.57

Nguồn: Bloomberg & YSVN





We Create **Fortune**

CÔNG TY CHỨNG KHOÁN YUANTA VIỆT NAM

Phòng phân tích khối khách hàng cá nhân

Nguyễn Thế Minh

Giám đốc Nghiên cứu Phân tích

+84 28 3622 6868 ext 3826
minh.nguyen@yuanta.com.vn

Lý Thị Hiền

Trưởng phòng NC-PT

+84 28 3622 6868 ext 3908
hien.ly@yuanta.com.vn

Quách Đức Khánh

Phó Phòng NC-PT

+84 28 3622 6868 ext 3833
khanh.quach@yuanta.com.vn

Khổng Hữu Hiệp

Chuyên viên phân tích cao cấp

+84 28 3622 6868 ext 3912
hiep.khong@yuanta.com.vn

Nguyễn Trịnh Ngọc Hồng

Chuyên viên phân tích cao cấp

+84 28 3622 6868 ext 3832
hong.nguyen@yuanta.com.vn

Phạm Tấn Phát

Chuyên viên phân tích cao cấp

+84 28 3622 6868 ext 3880
phat.pham@yuanta.com.vn

Ngô Thanh Thảo

Trợ lý phân tích

+84 28 3622 6868 ext 3952
thao.ngo@yuanta.com.vn

Phòng Môi giới khách hàng cá nhân

Phạm Đắc Thành

Giám đốc Khu vực Miền Bắc

+84 28 3622 6868 ext 3416
thanh.pham@yuanta.com.vn

Võ Thị Thu Thủy

Giám đốc chi nhánh Bình Dương

+84 28 3622 6868 ext 3505
thuy.vo@yuanta.com.vn

Lương Kỳ Ty

Giám đốc chi nhánh Chợ Lớn

+84 28 3622 6868 ext 3653
ty.luong@yuanta.com.vn

Bùi Quốc Phong

Giám đốc chi nhánh Đồng Nai

+84 28 3622 6868 ext 3701
phong.bui@yuanta.com.vn

Võ Đình Tuấn

Giám đốc chi nhánh Đà Nẵng

+84 28 3622 6868 ext 3301
tuan.vo@yuanta.com.vn

Nguyễn Việt Quang

Giám đốc chi nhánh Hà Nội

+84 28 3622 6868 ext 3404
quang.nguyen@yuanta.com.vn

Đinh Thị Thu Cúc

Giám đốc chi nhánh Vũng Tàu

+84 28 3622 6868 ext 3203
cuc.dinh@yuanta.com.vn



We Create **Fortune**

Appendix A: Important Disclosures

Analyst Certification

Each research analyst primarily responsible for the content of this research report, in whole or in part, certifies that with respect to each security or issuer that the analyst covered in this report: (1) all of the views expressed accurately reflect his or her personal views about those securities or issuers; and (2) no part of his or her compensation was, is, or will be, directly or indirectly, related to the specific recommendations or views expressed by that research analyst in the research report.

Ratings Definitions

BUY: We have a positive outlook on the stock based on our expected absolute or relative return over the investment period. Our thesis is based on our analysis of the company's outlook, financial performance, catalysts, valuation and risk profile. We recommend investors add to their position.

HOLD-Outperform: In our view, the stock's fundamentals are relatively more attractive than peers at the current price. Our thesis is based on our analysis of the company's outlook, financial performance, catalysts, valuation and risk profile.

HOLD-Underperform: In our view, the stock's fundamentals are relatively less attractive than peers at the current price. Our thesis is based on our analysis of the company's outlook, financial performance, catalysts, valuation and risk profile.

SELL: We have a negative outlook on the stock based on our expected absolute or relative return over the investment period. Our thesis is based on our analysis of the company's outlook, financial performance, catalysts, valuation and risk profile. We recommend investors reduce their position.

Under Review: We actively follow the company, although our estimates, rating and target price are under review.

Restricted: The rating and target price have been suspended temporarily to comply with applicable regulations and/or Yuanta policies.

Note: Yuanta research coverage with a Target Price is based on an investment period of 12 months. Greater China Discovery Series coverage does not have a formal 12 months Target Price and the recommendation is based on an investment period specified by the analyst in the report.

Global Disclaimer

© 2018 Yuanta. All rights reserved. The information in this report has been compiled from sources we believe to be reliable, but we do not hold ourselves responsible for its completeness or accuracy. It is not an offer to sell or solicitation of an offer to buy any securities. All opinions and estimates included in this report constitute our judgment as of this date and are subject to change without notice.

This report provides general information only. Neither the information nor any opinion expressed herein constitutes an offer or invitation to make an offer to buy or sell securities or other investments. This material is prepared for general circulation to clients and is not intended to provide tailored investment advice and does not take into account the individual financial situation and objectives of any specific person who may receive this report. Investors should seek financial advice regarding the appropriateness of investing in any securities, investments or investment strategies discussed or recommended in this report. The information contained in this report has been compiled from sources believed to be reliable but no representation or warranty, express or implied, is made as to its accuracy, completeness or correctness. This report is not (and should not be construed as) a solicitation to act as securities broker or dealer in any jurisdiction by any person or company that is not legally permitted to carry on such business in that jurisdiction.

Yuanta research is distributed in the United States only to Major U.S. Institutional Investors (as defined in Rule 15a-6 under the Securities Exchange Act of 1934, as amended and SEC staff interpretations thereof). All transactions by a US person in the securities mentioned in this report must be effected through a registered broker-dealer under Section 15 of the Securities Exchange Act of 1934, as amended. Yuanta research is distributed in Taiwan by Yuanta Securities Investment Consulting. Yuanta research is distributed in Hong Kong by Yuanta Securities (Hong Kong) Co. Limited, which is licensed in Hong Kong by the Securities and Futures Commission for regulated activities, including Type 4 regulated activity (advising on securities). In Hong Kong, this research report may not be redistributed, retransmitted or disclosed, in whole or in part or in any form or manner, without the express written