

Dao động trong vùng 1206-1223 điểm

13/07/2022

Diễn biến hợp đồng

Đơn vị	Điểm	Điểm	KLGD	Ngày đảo hạn	Ngày còn lại
VN30F2207	1210.0	-3.5	251,969	21/07	10
VN30F2208	1210.0	0.0	966	18/08	38
VN30F2209	1210.1	3.4	46	15/09	66
VN30F2212	1216.0	6.6	18	15/12	157

Nguồn: Bloomberg – YSVN

Thay đổi khối lượng và OI

Đơn vị	KLGD	+/ -	OI	+/ -
Đơn vị	HĐ	%		%
VN30F2207	251,969	12.1%	45,522	
VN30F2208	966	-32.2%	2454	
VN30F2209	46	-39.5%	243	
VN30F2212	18	-84.7%	457	

Nguồn: Bloomberg – YSVN

Thay đổi Basis spread

Đơn vị	Basis spread	Hôm trước	+/ -
Đơn vị	điểm	điểm	điểm
VN30F2207	-6.9	-5.9	-1.0
VN30F2208	-6.9	-5.9	-1.0
VN30F2209	-6.8	-12.7	5.9
VN30F2212	-0.9	-10.0	9.1

Nguồn: Bloomberg – YSVN

DIỄN BIẾN CÁC HĐTL

- 4 HĐ tăng đầu phiên và giảm cuối phiên. Basis spread của VN30F2207 ghi nhận chênh lệch âm 7 điểm so với chỉ số VN30-Index.
- Khối lượng giao dịch trên VN30F2207 tăng 12% so với phiên liền trước, VN30F2208 giảm 32%, VN30F2209 giảm 40% và VN30F2212 giảm 85%.

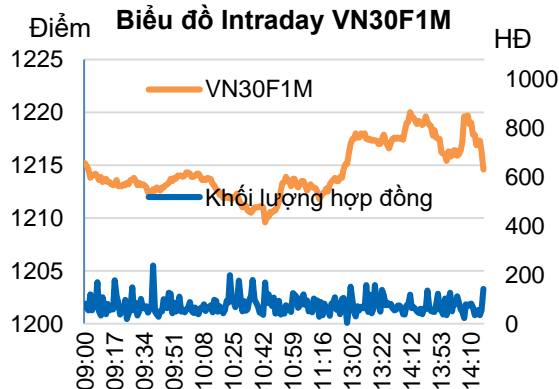
NHẬN ĐỊNH HĐTL VN30F1M

- VN30F2207 dao động đi ngang bên dưới vùng 1220 điểm nhưng vẫn đang giữ trên khu vực 1209-1210 điểm tương ứng cận trên của mẫu hình Rising Wedge. Chỉ báo MACD vẫn đang duy trì trên đường tín hiệu ở khung 30 phút cho thấy đà tăng đang hình thành. Như vậy, VN30F2207 sẽ dao động trong vùng 1206-1223 điểm trong các phiên giao dịch tới.
- Trên khung Daily, xu hướng ngắn hạn duy trì ở mức Giảm.

CHIẾN LƯỢC ĐẦU TƯ

Chiến lược trong phiên	NĐT xem xét lướt trong vùng 1206-1223 điểm trong phiên giao dịch tới.
Chiến lược theo xu hướng ngắn hạn (Daily)	NĐT giữ vị thế quan sát khi VN30F2207 đang đi ngang trong biên độ rộng

Biểu đồ Intraday VN30F1M



Phạm Tấn Phát

Chuyên viên phân tích cao cấp

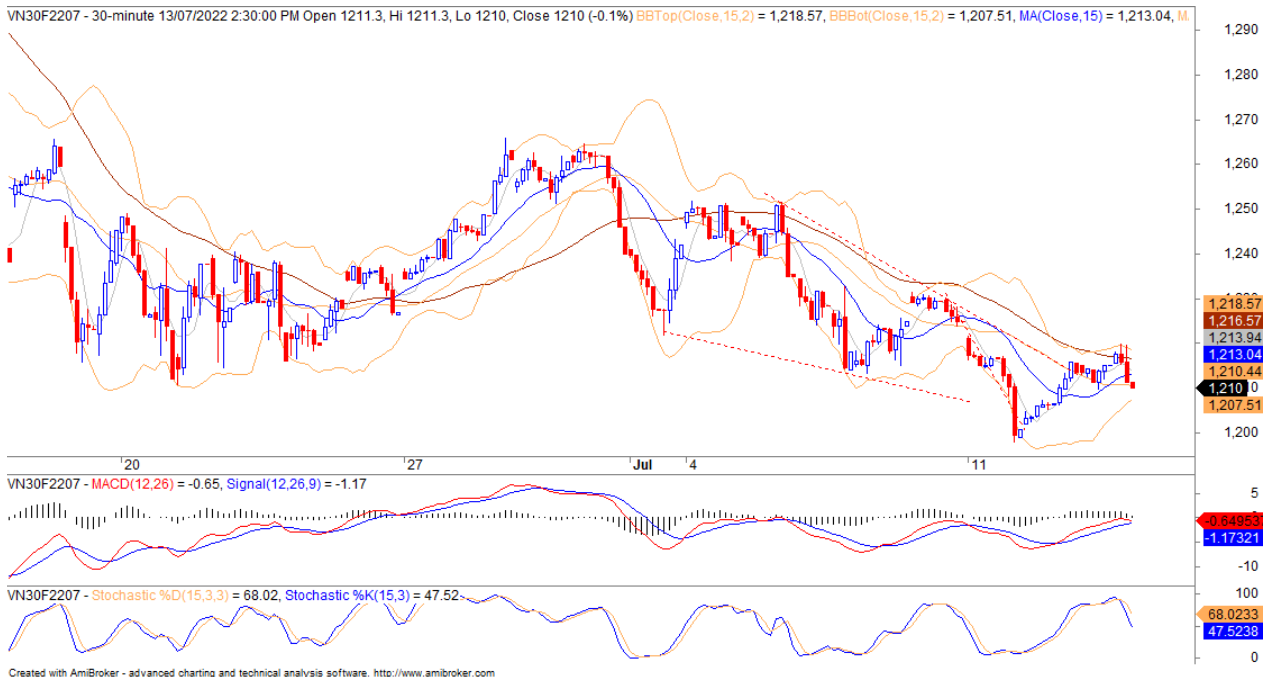
Email: phat.pham@yuanta.com.vn

Phone: (084) 28 3622 6868 ext 3880



We Create Fortune

ĐỒ THỊ HỢP ĐỒNG VN30F1M

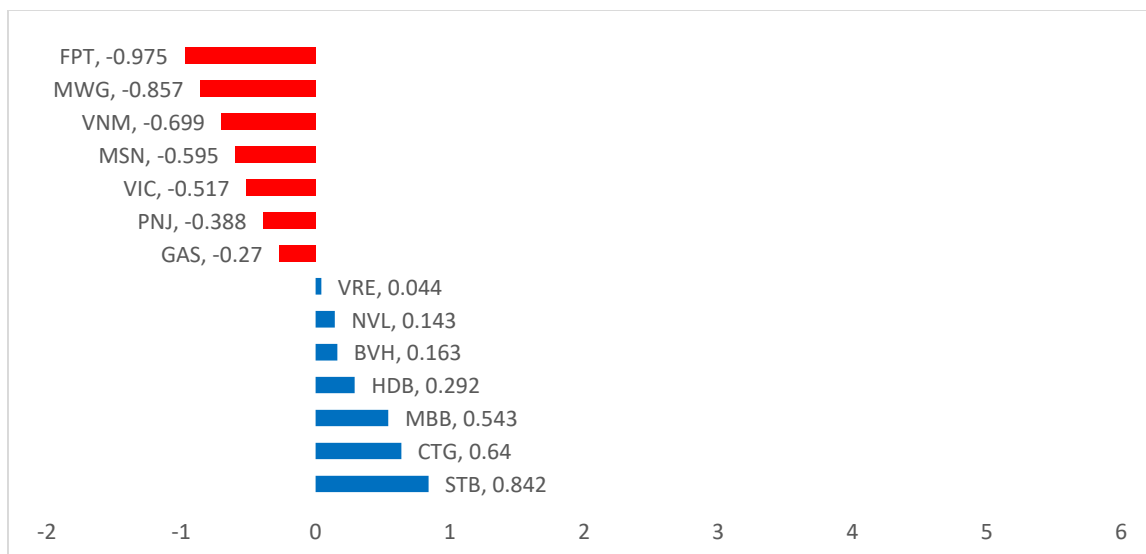


	VN30F2207-Daily	VN30F2207-1H
Xu hướng	GIẢM	ĐI NGANG
Hỗ trợ 1	1200	1215
Hỗ trợ 2	1170	1210
Kháng cự 1	1300	1230
Kháng cự 2	1340	1245

DIỄN BIẾN CHỈ SỐ VN30-INDEX

Chỉ số VN30-Index đóng cửa giảm 0.21% trong đó FPT, MWG, VNM là các mã ảnh hưởng tiêu cực nhất tới chỉ số. Ngược lại, STB, CTG, MBB ảnh hưởng tích cực nhất tới chỉ số.

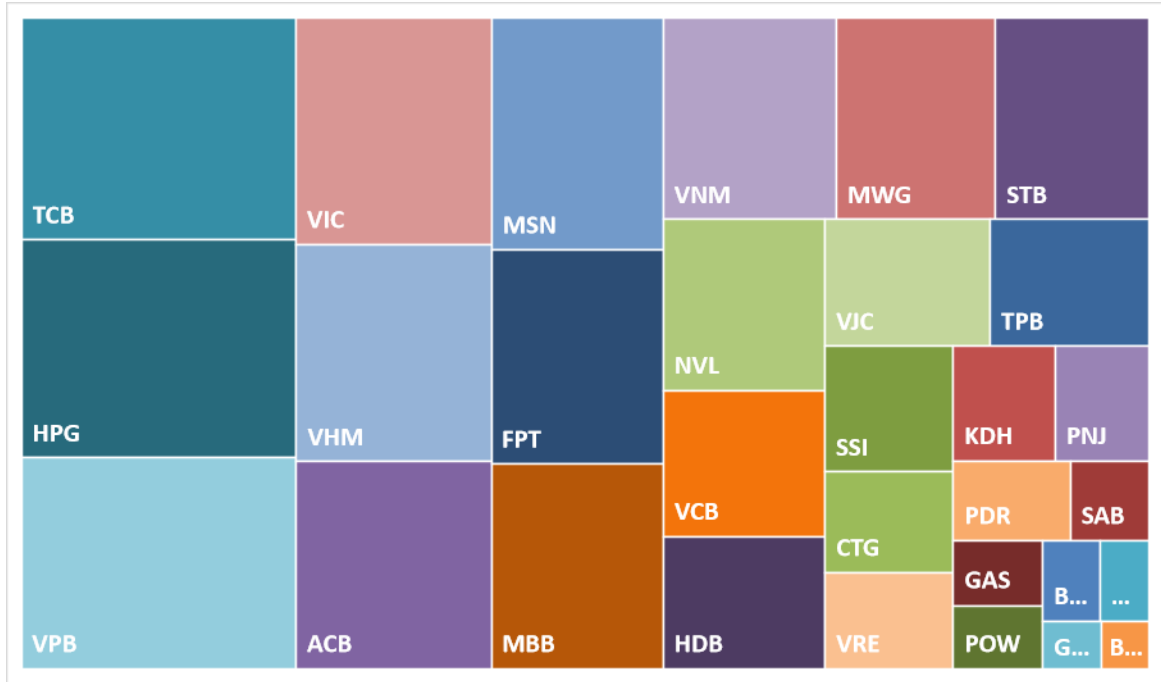
CỔ PHIẾU ẢNH HƯỞNG TRONG VN30-INDEX





We Create **Fortune**

VỐN HÓA TRONG VN30-INDEX



ĐỒ THỊ STB





We Create **Fortune**

GIÁ, KHỐI LƯỢNG VÀ HỖ MỜ QUA CÁC PHIÊN CỦA CÁC HĐTL

Ngày	VN30F2206	KLGD	Vị thế Mờ
13/07/2022	1,210.0	251,969	45,522
12/07/2022	1,213.5	224,734	45,522
11/07/2022	1,200.7	228,673	46,355
08/07/2022	1,225.0	210,770	43,796
07/07/2022	1,225.0	319,536	44,640
06/07/2022	1,218.0	399,286	47,283
05/07/2022	1,234.9	332,002	39,757
04/07/2022	1,242.0	245,644	39,986

Ngày	VN30F2207	KLGD	Vị thế Mờ
13/07/2022	1210	966	2,454
12/07/2022	1210	1,425	2,454
11/07/2022	1209.5	578	1,604
08/07/2022	1223	313	1,461
07/07/2022	1223.4	727	1,466
06/07/2022	1218.3	631	1,374
05/07/2022	1233.7	971	1,282
04/07/2022	1237	893	1,216

Ngày	VN30F2209	KLGD	Vị thế Mờ
13/07/2022	1,210.1	46	243
12/07/2022	1,206.7	76	243
11/07/2022	1,198.8	43	241
08/07/2022	1,227.9	31	243
07/07/2022	1,224.1	200	246
06/07/2022	1,217.8	96	251
05/07/2022	1,234.3	84	226
04/07/2022	1,238.9	96	196

Ngày	VN30F2210	KLGD	Vị thế Mờ
13/07/2022	1216	18	457
12/07/2022	1209.4	118	457
11/07/2022	1190	56	453
08/07/2022	1222	37	455
07/07/2022	1222.2	72	458
06/07/2022	1216	147	460
05/07/2022	1231.2	124	476
04/07/2022	1238	262	495



We Create Fortune

DANH SÁCH CP CHỈ SỐ VN30

Mã CP	Tên	Ngành	Tỷ trọng	Giá đóng cửa	Vốn hóa	PER	PBR	KLGD 3 tháng	SH Nước Ngoài	Cao 52 Tuần	Thấp 52 Tuần
		Đơn vị:	%	VND	Tỷ VND	x	x	'000 cp	%	VND	VND
BID	Ngân hàng Thương mại Cổ phần Đầu tư và Phát triển Việt Nam	Tài chính	0.6%	36,050	182,360	15.9	2.1	1,614	17%	49,950	28,950
KDH	Công ty Cổ phần Đầu tư và Kinh doanh nhà Khang Điền	Bất động sản	1.4%	35,350	25,001	20.7	2.4	1,050	32%	52,273	32,273
CTG	Ngân hàng Thương mại Cổ phần Công thương Việt Nam	Tài chính	1.6%	26,550	127,593	10.4	1.3	4,416	27%	38,200	22,500
ACB	Ngân hàng Thương mại Cổ phần Á Châu	Tài chính	5.9%	24,000	81,058	7.8	1.7	3,769	30%	29,480	22,000
PLX	Tập đoàn Xăng dầu Việt Nam	Năng lượng	0.4%	39,950	50,760	20.5	2.0	1,175	17%	65,900	37,050
BVH	Tập đoàn Bảo Việt	Tài chính	0.4%	58,000	43,055	22.9	2.0	1,778	27%	70,000	47,000
FPT	Công ty Cổ phần FPT	CNTT	6.6%	82,500	90,505	19.2	4.7	2,863	49%	99,083	69,917
GAS	Tổng Công ty Khí Việt Nam - Công ty Cổ phần	Dịch vụ tiện ích	0.8%	96,300	184,313	18.8	3.4	1,093	3%	134,000	85,000
POW	Tổng Công ty Điện lực Dầu khí Việt Nam	Dịch vụ tiện ích	0.7%	13,000	30,444	15.1	1.0	15,864	2%	20,800	9,980
HDB	Ngân hàng Thương mại Cổ phần Phát Triển Thành phố Hồ Chí Minh	Tài chính	2.8%	23,700	47,689	7.4	1.5	2,470	17%	33,950	21,500
HPG	Công ty Cổ phần Tập đoàn Hòa Phát	Nguyên vật liệu	6.1%	22,300	129,670	3.9	1.3	24,614	20%	44,923	20,500
MBB	Ngân hàng Thương mại Cổ phần Quân đội	Tài chính	4.5%	25,300	95,592	7.0	1.5	9,287	23%	34,900	21,850
MSN	Công ty Cổ phần Tập đoàn Masan	Hàng tiêu dùng thiết yếu	4.9%	101,000	143,796	14.3	5.2	998	29%	145,833	85,700
MWG	Công ty Cổ phần Đầu tư Thế Giới Di Động	Hàng tiêu dùng không thiết yếu	5.6%	63,600	93,092	18.1	4.2	3,622	49%	81,400	52,000
NVL	Công ty Cổ phần Tập đoàn Đầu tư Địa ốc No Va	Bất động sản	4.3%	73,600	143,508	33.9	3.9	2,877	6%	91,000	72,000
PNJ	Công ty Cổ phần Vàng bạc Đá quý Phú Nhuận	Hàng tiêu dùng không thiết yếu	2.0%	115,000	27,872	21.1	3.5	1,049	49%	131,100	84,900
GVR	Tập đoàn Công nghiệp Cao su Việt Nam	Nguyên vật liệu	0.3%	22,550	90,200	20.5	1.8	1,978	0%	43,300	20,500
PDR	Công ty Cổ phần Phát triển Bất động sản Phát Đạt	Bất động sản	1.2%	52,500	35,261	18.9	4.8	2,274	2%	73,221	48,200
TPB	Ngân hàng Thương mại Cổ phần Tiên Phong	Tài chính	2.0%	26,650	42,154	8.1	1.5	2,757	30%	44,000	23,259
SAB	Tổng Công ty Cổ phần Bia - Rượu - Nước Giải khát Sài Gòn	Hàng tiêu dùng thiết yếu	0.9%	153,600	98,501	25.7	4.6	168	63%	181,400	139,800
SSI	Công ty Cổ phần Chứng khoán SSI	Tài chính	1.9%	20,700	30,846	7.3	1.5	16,247	34%	54,232	16,965
STB	Ngân hàng Thương mại Cổ phần Sài Gòn Thương Tín	Tài chính	3.5%	23,050	43,454	11.0	1.2	15,927	22%	36,700	18,600
TCB	Ngân hàng Thương mại Cổ phần Kỹ thương Việt Nam	Tài chính	7.1%	36,100	126,744	6.6	1.3	6,569	22%	56,000	32,550
VCB	Ngân hàng Thương mại Cổ phần Ngoại thương Việt Nam	Tài chính	3.2%	71,800	339,795	14.8	2.9	1,074	23%	96,000	68,900
VHM	Công ty Cổ phần Vinhomes	Bất động sản	6.3%	60,100	261,697	6.8	2.0	3,840	23%	93,769	58,300
VIC	Tập đoàn Vingroup - Công ty Cổ phần	Bất động sản	7.4%	69,500	265,069	#N/A N/A	2.5	1,999	12%	109,600	66,200
VJC	Công ty Cổ phần Hàng không Vietjet	Công nghiệp	2.9%	124,800	67,593	345.3	4.0	655	17%	149,000	109,200
VNM	Công ty Cổ phần Sữa Việt Nam	Hàng tiêu dùng thiết yếu	5.2%	72,500	151,522	16.5	4.7	2,209	55%	92,400	64,500
VPB	Ngân hàng Thương mại Cổ phần Việt Nam Thịnh Vượng	Tài chính	7.4%	27,750	123,362	7.2	1.4	13,015	17%	41,050	26,500
VRE	Công ty Cổ phần Vincom Retail	Bất động sản	1.9%	26,250	59,648	65.5	1.9	2,964	31%	37,000	25,100



We Create **Fortune**

CÔNG TY CHỨNG KHOÁN YUANTA VIỆT NAM

Phòng phân tích khối khách hàng cá nhân

Nguyễn Thế Minh

Giám đốc Nghiên cứu Phân tích

+84 28 3622 6868 ext 3826
minh.nguyen@yuantan.com.vn

Lý Thị Hiền

Trưởng phòng NC-PT

+84 28 3622 6868 ext 3908
hien.ly@yuantan.com.vn

Quách Đức Khánh

Phó Phòng NC-PT

+84 28 3622 6868 ext 3833
khanh.quach@yuantan.com.vn

Khổng Hữu Hiệp

Chuyên viên phân tích cao cấp

+84 28 3622 6868 ext 3912
hiep.khong@yuantan.com.vn

Nguyễn Trịnh Ngọc Hồng

Chuyên viên phân tích cao cấp

+84 28 3622 6868 ext 3832
hong.nguyen@yuantan.com.vn

Phạm Tấn Phát

Chuyên viên phân tích cao cấp

+84 28 3622 6868 ext 3880
phat.pham@yuantan.com.vn

Ngô Thanh Thảo

Trợ lý phân tích

+84 28 3622 6868 ext 3880
thao.ngo@yuantan.com.vn

Phòng Môi giới khách hàng cá nhân

Phạm Đắc Thành

Giám đốc Khu vực Miền Bắc

+84 28 3622 6868 ext 3416
thanh.pham@yuantan.com.vn

Võ Thị Thu Thủy

Giám đốc chi nhánh Bình Dương

+84 28 3622 6868 ext 3505
thuy.vo@yuantan.com.vn

Lương Kỳ Ty

Giám đốc chi nhánh Chợ Lớn

+84 28 3622 6868 ext 3653
ty.luong@yuantan.com.vn

Bùi Quốc Phong

Giám đốc chi nhánh Đồng Nai

+84 28 3622 6868 ext 3701
phong.bui@yuantan.com.vn

Võ Đình Tuấn

Giám đốc chi nhánh Đà Nẵng

+84 28 3622 6868 ext 3301
tuan.vo@yuantan.com.vn

Nguyễn Việt Quang

Giám đốc chi nhánh Hà Nội

+84 28 3622 6868 ext 3404
quang.nguyen@yuantan.com.vn

Đinh Thị Thu Cúc

Giám đốc chi nhánh Vũng Tàu

+84 28 3622 6868 ext 3203
cuc.dinh@yuantan.com.vn



We Create **Fortune**

Appendix A: Important Disclosures

Analyst Certification

Each research analyst primarily responsible for the content of this research report, in whole or in part, certifies that with respect to each security or issuer that the analyst covered in this report: (1) all of the views expressed accurately reflect his or her personal views about those securities or issuers; and (2) no part of his or her compensation was, is, or will be, directly or indirectly, related to the specific recommendations or views expressed by that research analyst in the research report.

Ratings Definitions

BUY: We have a positive outlook on the stock based on our expected absolute or relative return over the investment period. Our thesis is based on our analysis of the company's outlook, financial performance, catalysts, valuation and risk profile. We recommend investors add to their position.

HOLD-Outperform: In our view, the stock's fundamentals are relatively more attractive than peers at the current price. Our thesis is based on our analysis of the company's outlook, financial performance, catalysts, valuation and risk profile.

HOLD-Underperform: In our view, the stock's fundamentals are relatively less attractive than peers at the current price. Our thesis is based on our analysis of the company's outlook, financial performance, catalysts, valuation and risk profile.

SELL: We have a negative outlook on the stock based on our expected absolute or relative return over the investment period. Our thesis is based on our analysis of the company's outlook, financial performance, catalysts, valuation and risk profile. We recommend investors reduce their position.

Under Review: We actively follow the company, although our estimates, rating and target price are under review.

Restricted: The rating and target price have been suspended temporarily to comply with applicable regulations and/or Yuanta policies.

Note: Yuanta research coverage with a Target Price is based on an investment period of 12 months. Greater China Discovery Series coverage does not have a formal 12 months Target Price and the recommendation is based on an investment period specified by the analyst in the report.

Global Disclaimer

© 2020 Yuanta. All rights reserved. The information in this report has been compiled from sources we believe to be reliable, but we do not hold ourselves responsible for its completeness or accuracy. It is not an offer to sell or solicitation of an offer to buy any securities. All opinions and estimates included in this report constitute our judgment as of this date and are subject to change without notice.

This report provides general information only. Neither the information nor any opinion expressed herein constitutes an offer or invitation to make an offer to buy or sell securities or other investments. This material is prepared for general circulation to clients and is not intended to provide tailored investment advice and does not take into account the individual financial situation and objectives of any specific person who may receive this report. Investors should seek financial advice regarding the appropriateness of investing in any securities, investments or investment strategies discussed or recommended in this report. The information contained in this report has been compiled from sources believed to be reliable but no representation or warranty, express or implied, is made as to its accuracy, completeness or correctness. This report is not (and should not be construed as) a solicitation to act as securities broker or dealer in any jurisdiction by any person or company that is not legally permitted to carry on such business in that jurisdiction.

Yuanta research is distributed in the United States only to Major U.S. Institutional Investors (as defined in Rule 15a-6 under the Securities Exchange Act of 1934, as amended and SEC staff interpretations thereof). All transactions by a US person in the securities mentioned in this report must be effected through a registered broker-dealer under Section 15 of the Securities Exchange Act of 1934, as amended. Yuanta research is distributed in Taiwan by Yuanta Securities Investment Consulting. Yuanta research is distributed in Hong Kong by Yuanta Securities (Hong Kong) Co. Limited, which is licensed in Hong Kong by the Securities and Futures Commission for regulated activities, including Type 4 regulated activity (advising on securities). In Hong Kong, this research report may not be redistributed, retransmitted or disclosed, in whole or in part or any form or manner, without the express written consent of Yuanta Securities (Hong Kong) Co. Limited.