

## Biến động hợp

10/08/2022

Diễn biến hợp đồng					
Đơn vị	Điểm	Điểm	KLGD	Ngày đảo hạn	Ngày còn lại
VN30F2208	1270.5	-2.2	133,757	18/08	10
VN30F2209	1268.7	-1.3	234	15/09	38
VN30F2212	1258.4	-4.1	48	15/12	129
VN30F2303	1254.0	0.5	38	16/03	220

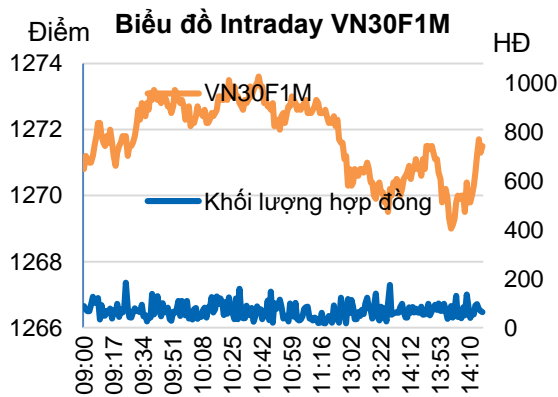
Nguồn: Bloomberg – YSVN

Thay đổi khối lượng và OI				
Đơn vị	KLGD	+/ -	OI	+/ -
Đơn vị	HĐ	%		%
VN30F2208	133,757	-31.7%	1,269	
VN30F2209	234	-55.3%	1258.4	
VN30F2212	48	45.5%	1,254	
VN30F2303	38	-73.2%	382	

Nguồn: Bloomberg – YSVN

Thay đổi Basis spread			
Đơn vị	Basis spread	Hôm trước	+/ -
Đơn vị	điểm	điểm	điểm
VN30F2208	-7.4	-8.7	1.4
VN30F2209	-9.2	-8.7	-0.4
VN30F2212	-19.5	-18.9	-0.5
VN30F2303	-23.9	-27.9	4.1

Nguồn: Bloomberg – YSVN



### DIỄN BIẾN CÁC HĐTL

- 4 HĐTL đóng cửa phân hóa khi thị trường cơ sở biến động hợp. Basis spread của VN30F2208 ghi nhận chênh lệch âm 7 điểm so với chỉ số VN30-Index.
- Khối lượng giao dịch trên VN30F2208 giảm 32% so với phiên liền trước, VN30F2209 giảm 55%, VN30F2212 tăng 46% và VN30F2303 giảm 73%.

### NHẬN ĐỊNH HĐTL VN30F1M

- VN30F2208 có dấu hiệu chững lại đà tăng tại ngưỡng 1274 điểm. Đồng thời, đồ thị giá đang có xu hướng kiểm định lại đường Linear Regression tương ứng 1266 điểm. Đồng thời, đồ thị giá đang ở sóng 3 tăng giá với mục tiêu rơi vào 1280-1282 điểm. Trong khi đó, vùng 1263-1267 điểm sẽ là vùng hỗ trợ cho nhịp điều chỉnh.
- Trên khung Daily, xu hướng ngắn hạn duy trì ở mức Tăng.

### CHIẾN LƯỢC ĐẦU TƯ

<b>Chiến lược trong phiên</b>	NĐT xem xét chiến lược Long tại 1263-1267 điểm, dừng lỗ 1260 điểm và chốt lời 1280-1282 điểm.
<b>Chiến lược theo xu hướng ngắn hạn (Daily)</b>	NĐT xem xét Long tại 1263-1267, dừng lỗ 1250 điểm và chốt lời ở nhịp tăng lên 1280-1300 điểm.

**Phạm Tấn Phát**

Chuyên viên phân tích cao cấp

Email: [phat.pham@yuanta.com.vn](mailto:phat.pham@yuanta.com.vn)

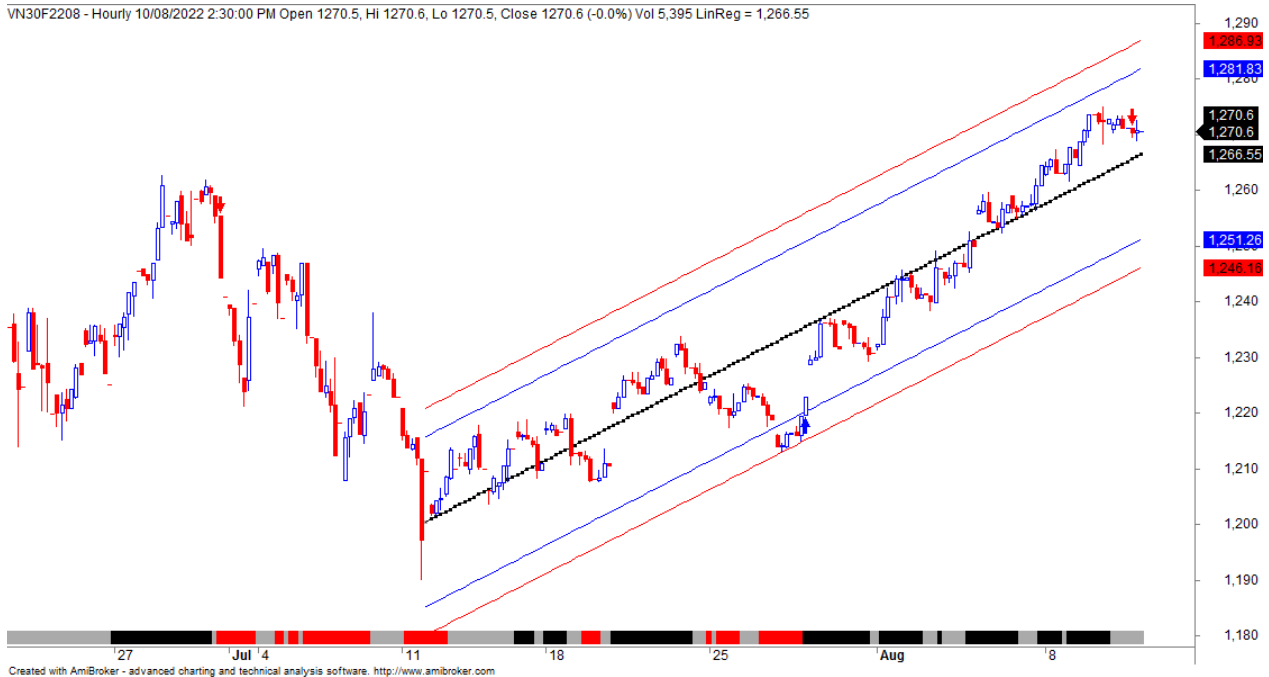
Phone: (084) 28 3622 6868 ext 3880



We Create **Fortune**

## ĐỒ THỊ HỢP ĐỒNG VN30F1M

VN30F2208 - Hourly 10/08/2022 2:30:00 PM Open 1270.5, Hi 1270.6, Lo 1270.5, Close 1270.6 (-0.0%) Vol 5,395 LinReg = 1,266.55



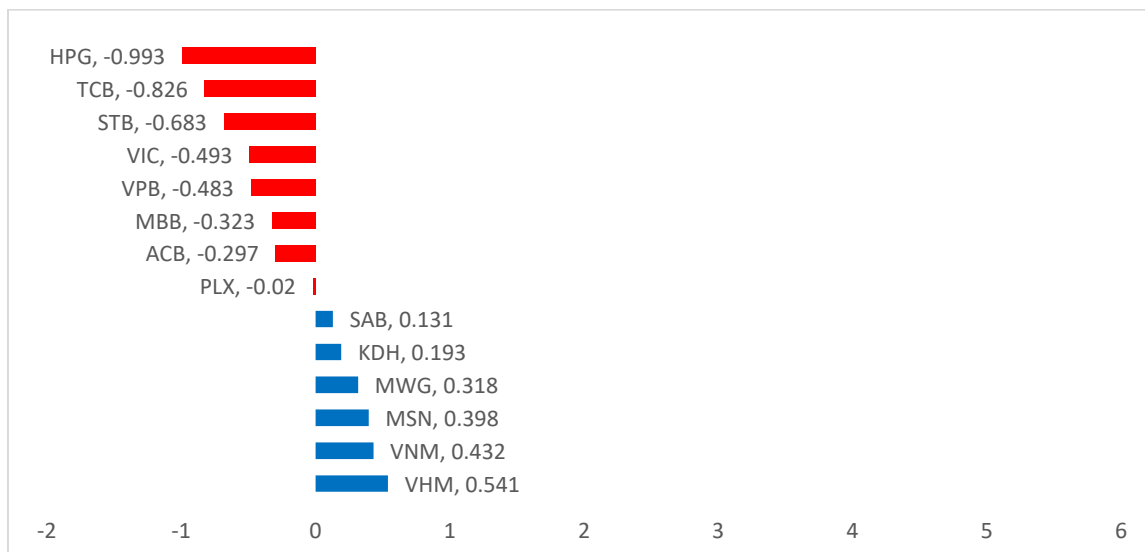
Created with AmiBroker - advanced charting and technical analysis software. <http://www.amibroker.com>

	VN30F2208-Daily	VN30F2208-1H
<b>Xu hướng</b>	<b>TĂNG</b>	<b>TĂNG</b>
<b>Hỗ trợ 1</b>	1200	1267
<b>Hỗ trợ 2</b>	1170	1263
<b>Kháng cự 1</b>	1300	1280
<b>Kháng cự 2</b>	1320	1282

### DIỄN BIẾN CHỈ SỐ VN30-INDEX

Chỉ số VN30-Index đóng cửa giảm 0.33% trong đó HPG, TCB, STB ảnh hưởng tiêu cực nhất tới chỉ số. Ngược lại, VHM, VNM, MSN...là các mã ảnh hưởng tích cực nhất tới chỉ số

### CỔ PHIẾU ẢNH HƯỞNG TRONG VN30-INDEX



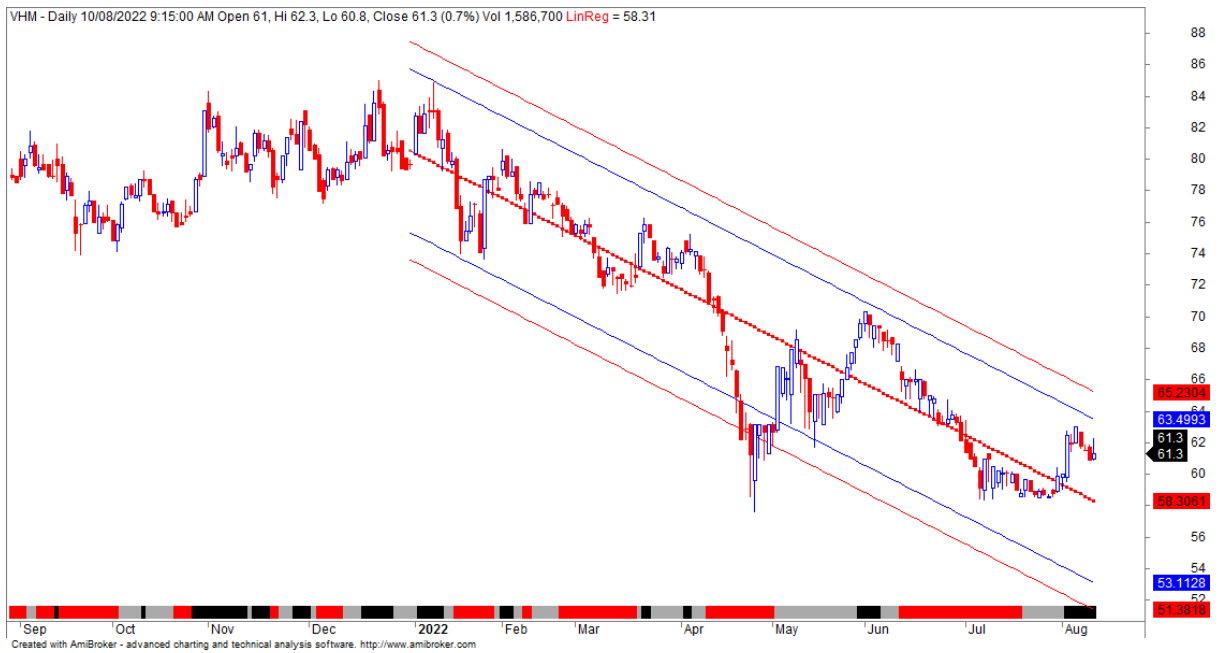


We Create **Fortune**

### VỐN HÓA TRONG VN30-INDEX



### ĐỒ THỊ VHM





We Create **Fortune**

## GIÁ, KHỐI LƯỢNG VÀ HỢP MỞ QUA CÁC PHIÊN CỦA CÁC HĐT L

Ngày	VN30F2206	KLGD	Vị thế Mở
10/08/2022	1,270.5	133,757	57,148
09/08/2022	1,272.7	195,809	57,148
08/08/2022	1,266.0	136,604	49,575
05/08/2022	1,264.5	177,460	48,202
04/08/2022	1,257.5	194,731	46,802
03/08/2022	1,250.0	220,995	48,119
02/08/2022	1,245.9	185,715	41,945
01/08/2022	1,244.4	201,273	41,749

Ngày	VN30F2207	KLGD	Vị thế Mở
10/08/2022	1268.7	234	1,425
09/08/2022	1270	523	1,425
08/08/2022	1262.6	334	1,254
05/08/2022	1262.5	249	1,239
04/08/2022	1255.9	358	1,211
03/08/2022	1247	412	1,111
02/08/2022	1243	285	1,036
01/08/2022	1240.1	1,048	981

Ngày	VN30F2209	KLGD	Vị thế Mở
10/08/2022	1,258.4	48	405
09/08/2022	1,262.5	33	405
08/08/2022	1,258.1	15	405
05/08/2022	1,255.0	55	409
04/08/2022	1,252.9	41	407
03/08/2022	1,246.5	4	409
02/08/2022	1,239.8	12	407
01/08/2022	1,239.5	223	410

Ngày	VN30F2210	KLGD	Vị thế Mở
10/08/2022	1254	38	418
09/08/2022	1253.5	142	418
08/08/2022	1252.5	147	382
05/08/2022	1249	124	287
04/08/2022	1248	141	222
03/08/2022	1241.4	100	177
02/08/2022	1239.3	109	120
01/08/2022	1238.9	57	95



We Create Fortune

DANH SÁCH CP CHỈ SỐ VN30

Mã CP	Tên	Ngành	Tỷ trọng	Giá đóng cửa	Vốn hóa	PER	PBR	KLGD 3 tháng	SH Nước Ngoài	Cao 52 Tuần	Thấp 52 Tuần
		Đơn vị:	%	VND	Tỷ VND	x	x	'000 cp	%	VND	VND
BID	Ngân hàng Thương mại Cổ phần Đầu tư và Phát triển Việt Nam	Tài chính	0.6%	38,400	194,247	14.9	2.1	1,557	17%	49,950	28,950
KDH	Công ty Cổ phần Đầu tư và Kinh doanh nhà Khang Điền	Bất động sản	1.5%	38,750	27,777	22.1	2.6	934	32%	52,273	33,909
CTG	Ngân hàng Thương mại Cổ phần Công thương Việt Nam	Tài chính	1.7%	28,450	136,724	9.3	1.3	4,371	27%	38,200	22,500
ACB	Ngân hàng Thương mại Cổ phần Á Châu	Tài chính	5.8%	24,850	83,929	7.1	1.6	3,038	30%	29,480	22,000
PLX	Tập đoàn Xăng dầu Việt Nam	Năng lượng	0.4%	41,950	53,301	81.6	2.3	1,012	18%	65,900	37,050
BVH	Tập đoàn Bảo Việt	Tài chính	0.3%	57,500	42,684	24.2	1.9	1,465	27%	70,000	47,000
FPT	Công ty Cổ phần FPT	CNTT	6.5%	86,000	94,344	19.0	4.8	2,179	49%	99,083	70,000
GAS	Tổng Công ty Khí Việt Nam - Công ty Cổ phần	Dịch vụ tiện ích	0.9%	110,900	212,257	16.5	3.6	1,036	3%	134,000	85,000
POW	Tổng Công ty Điện lực Dầu khí Việt Nam	Dịch vụ tiện ích	0.7%	13,950	32,669	20.7	1.1	15,510	2%	20,800	10,400
HDB	Ngân hàng Thương mại Cổ phần Phát Triển Thành phố Hồ Chí Minh	Tài chính	2.8%	25,050	50,406	7.2	1.5	2,023	17%	33,950	21,500
HPG	Công ty Cổ phần Tập đoàn Hòa Phát	Nguyên vật liệu	6.2%	23,800	138,392	5.0	1.4	26,376	21%	44,923	20,500
MBB	Ngân hàng Thương mại Cổ phần Quân đội	Tài chính	4.6%	27,200	102,770	6.5	1.5	8,292	23%	34,900	21,850
MSN	Công ty Cổ phần Tập đoàn Masan	Hàng tiêu dùng thiết yếu	5.5%	105,800	150,630	14.8	5.2	906	29%	145,833	85,700
MWG	Công ty Cổ phần Đầu tư Thế Giới Di Động	Hàng tiêu dùng không thiết yếu	5.3%	63,600	93,092	18.9	4.2	3,216	49%	81,400	52,667
NVL	Công ty Cổ phần Tập đoàn Đầu tư Địa ốc No Va	Bất động sản	5.3%	83,200	162,226	50.4	4.4	2,449	6%	91,000	72,000
VIB	#N/A	Tài chính	2.4%	26,000	54,799	7.6	1.9	1,864	21%	36,296	18,000
GVR	Tập đoàn Công nghiệp Cao su Việt Nam	Nguyên vật liệu	0.3%	25,050	100,200	21.3	2.0	1,757	0%	43,300	20,500
PDR	Công ty Cổ phần Phát triển Bất động sản Phát Đạt	Bất động sản	1.2%	53,700	36,067	17.2	4.7	1,846	3%	73,221	48,200
TPB	Ngân hàng Thương mại Cổ phần Tiên Phong	Tài chính	1.8%	28,300	44,764	8.1	1.5	2,405	30%	44,000	24,778
SAB	Tổng Công ty Cổ phần Bia - Rượu - Nước Giải khát Sài Gòn	Hàng tiêu dùng thiết yếu	1.0%	182,000	116,713	25.9	5.1	143	63%	191,000	139,800
SSI	Công ty Cổ phần Chứng khoán SSI	Tài chính	2.1%	24,550	36,583	9.1	1.7	19,137	25%	54,232	16,965
STB	Ngân hàng Thương mại Cổ phần Sài Gòn Thương Tín	Tài chính	3.8%	24,900	46,942	13.1	1.3	16,717	23%	36,700	18,600
TCB	Ngân hàng Thương mại Cổ phần Kỹ thương Việt Nam	Tài chính	7.2%	38,800	136,223	6.7	1.3	5,382	22%	56,000	32,550
VCB	Ngân hàng Thương mại Cổ phần Ngoại thương Việt Nam	Tài chính	3.4%	80,500	380,968	#N/A N/A	#N/A N/A	1,024	24%	96,000	68,900
VHM	Công ty Cổ phần Vinhomes	Bất động sản	6.5%	61,300	266,923	9.5	2.2	2,980	23%	93,769	58,300
VIC	Tập đoàn Vingroup - Công ty Cổ phần	Bất động sản	5.0%	64,800	247,143	#N/A N/A	2.4	1,674	12%	109,600	64,000
VJC	Công ty Cổ phần Hàng không Vietjet	Công nghiệp	2.7%	125,400	67,918	180.4	3.9	608	17%	149,000	116,300
VNM	Công ty Cổ phần Sữa Việt Nam	Hàng tiêu dùng thiết yếu	4.9%	72,500	151,522	17.9	4.4	2,053	55%	92,400	64,500
VPB	Ngân hàng Thương mại Cổ phần Việt Nam Thịnh Vượng	Tài chính	7.6%	30,100	133,809	8.0	1.5	10,658	18%	41,050	26,500
VRE	Công ty Cổ phần Vincom Retail	Bất động sản	2.1%	28,400	64,534	49.8	2.0	2,238	32%	37,000	25,100



We Create **Fortune**

## CÔNG TY CHỨNG KHOÁN YUANTA VIỆT NAM

### Phòng phân tích khối khách hàng cá nhân

**Nguyễn Thế Minh**

**Giám đốc Nghiên cứu Phân tích**

+84 28 3622 6868 ext 3826  
minh.nguyen@yuantan.com.vn

**Lý Thị Hiền**

**Trưởng phòng NC-PT**

+84 28 3622 6868 ext 3908  
hien.ly@yuantan.com.vn

**Quách Đức Khánh**

**Phó Phòng NC-PT**

+84 28 3622 6868 ext 3833  
khanh.quach@yuantan.com.vn

**Khổng Hữu Hiệp**

**Chuyên viên phân tích cao cấp**

+84 28 3622 6868 ext 3912  
hiep.khong@yuantan.com.vn

**Nguyễn Trịnh Ngọc Hồng**

**Chuyên viên phân tích cao cấp**

+84 28 3622 6868 ext 3832  
hong.nguyen@yuantan.com.vn

**Phạm Tấn Phát**

**Chuyên viên phân tích cao cấp**

+84 28 3622 6868 ext 3880  
phat.pham@yuantan.com.vn

**Ngô Thanh Thảo**

**Trợ lý phân tích**

+84 28 3622 6868 ext 3880  
thao.ngo@yuantan.com.vn

### Phòng Môi giới khách hàng cá nhân

**Phạm Đắc Thành**

**Giám đốc Khu vực Miền Bắc**

+84 28 3622 6868 ext 3416  
thanh.pham@yuantan.com.vn

**Võ Thị Thu Thủy**

**Giám đốc chi nhánh Bình Dương**

+84 28 3622 6868 ext 3505  
thuy.vo@yuantan.com.vn

**Lương Kỳ Ty**

**Giám đốc chi nhánh Chợ Lớn**

+84 28 3622 6868 ext 3653  
ty.luong@yuantan.com.vn

**Bùi Quốc Phong**

**Giám đốc chi nhánh Đồng Nai**

+84 28 3622 6868 ext 3701  
phong.bui@yuantan.com.vn

**Võ Đình Tuấn**

**Giám đốc chi nhánh Đà Nẵng**

+84 28 3622 6868 ext 3301  
tuan.vo@yuantan.com.vn

**Nguyễn Việt Quang**

**Giám đốc chi nhánh Hà Nội**

+84 28 3622 6868 ext 3404  
quang.nguyen@yuantan.com.vn

**Đinh Thị Thu Cúc**

**Giám đốc chi nhánh Vũng Tàu**

+84 28 3622 6868 ext 3203  
cuc.dinh@yuantan.com.vn



We Create **Fortune**

## Appendix A: Important Disclosures

### Analyst Certification

Each research analyst primarily responsible for the content of this research report, in whole or in part, certifies that with respect to each security or issuer that the analyst covered in this report: (1) all of the views expressed accurately reflect his or her personal views about those securities or issuers; and (2) no part of his or her compensation was, is, or will be, directly or indirectly, related to the specific recommendations or views expressed by that research analyst in the research report.

### Ratings Definitions

**BUY:** We have a positive outlook on the stock based on our expected absolute or relative return over the investment period. Our thesis is based on our analysis of the company's outlook, financial performance, catalysts, valuation and risk profile. We recommend investors add to their position.

**HOLD-Outperform:** In our view, the stock's fundamentals are relatively more attractive than peers at the current price. Our thesis is based on our analysis of the company's outlook, financial performance, catalysts, valuation and risk profile.

**HOLD-Underperform:** In our view, the stock's fundamentals are relatively less attractive than peers at the current price. Our thesis is based on our analysis of the company's outlook, financial performance, catalysts, valuation and risk profile.

**SELL:** We have a negative outlook on the stock based on our expected absolute or relative return over the investment period. Our thesis is based on our analysis of the company's outlook, financial performance, catalysts, valuation and risk profile. We recommend investors reduce their position.

**Under Review:** We actively follow the company, although our estimates, rating and target price are under review.

**Restricted:** The rating and target price have been suspended temporarily to comply with applicable regulations and/or Yuanta policies.

Note: Yuanta research coverage with a Target Price is based on an investment period of 12 months. Greater China Discovery Series coverage does not have a formal 12 months Target Price and the recommendation is based on an investment period specified by the analyst in the report.

### Global Disclaimer

© 2020 Yuanta. All rights reserved. The information in this report has been compiled from sources we believe to be reliable, but we do not hold ourselves responsible for its completeness or accuracy. It is not an offer to sell or solicitation of an offer to buy any securities. All opinions and estimates included in this report constitute our judgment as of this date and are subject to change without notice.

This report provides general information only. Neither the information nor any opinion expressed herein constitutes an offer or invitation to make an offer to buy or sell securities or other investments. This material is prepared for general circulation to clients and is not intended to provide tailored investment advice and does not take into account the individual financial situation and objectives of any specific person who may receive this report. Investors should seek financial advice regarding the appropriateness of investing in any securities, investments or investment strategies discussed or recommended in this report. The information contained in this report has been compiled from sources believed to be reliable but no representation or warranty, express or implied, is made as to its accuracy, completeness or correctness. This report is not (and should not be construed as) a solicitation to act as securities broker or dealer in any jurisdiction by any person or company that is not legally permitted to carry on such business in that jurisdiction.

Yuanta research is distributed in the United States only to Major U.S. Institutional Investors (as defined in Rule 15a-6 under the Securities Exchange Act of 1934, as amended and SEC staff interpretations thereof). All transactions by a US person in the securities mentioned in this report must be effected through a registered broker-dealer under Section 15 of the Securities Exchange Act of 1934, as amended. Yuanta research is distributed in Taiwan by Yuanta Securities Investment Consulting. Yuanta research is distributed in Hong Kong by Yuanta Securities (Hong Kong) Co. Limited, which is licensed in Hong Kong by the Securities and Futures Commission for regulated activities, including Type 4 regulated activity (advising on securities). In Hong Kong, this research report may not be redistributed, retransmitted or disclosed, in whole or in part or any form or manner, without the express written consent of Yuanta Securities (Hong Kong) Co. Limited.