

Morning Note

19/08/2022

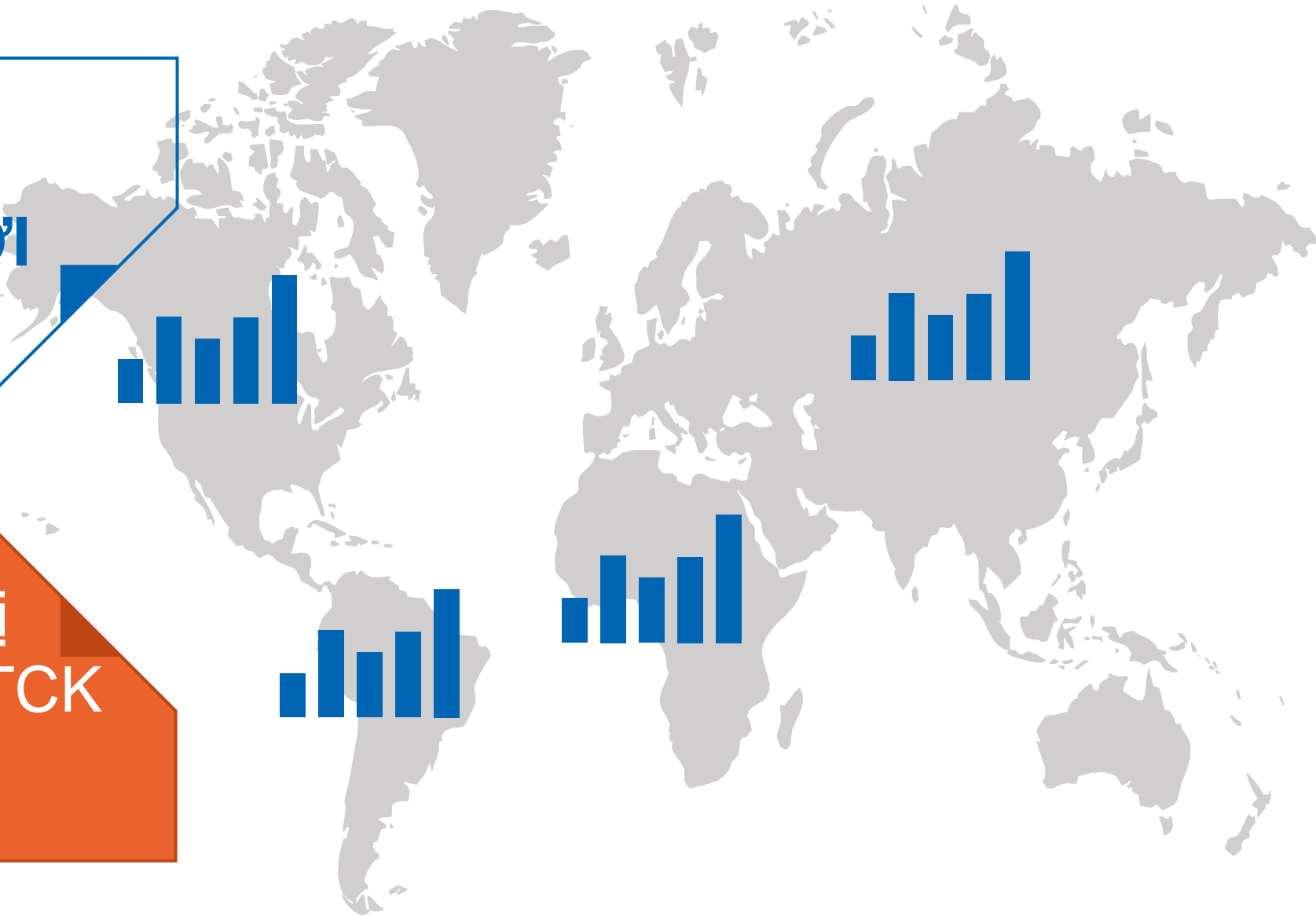


**VNI tiếp tục giằng co trong vùng kháng cự
– SAB**



DIỄN BIẾN THỊ TRƯỜNG THẾ GIỚI

Nhận định diễn biến thị trường hàng hóa và TTCK thế giới



Phổ Wall quay trở lại đà tăng khi tỷ lệ thất nghiệp tiếp tục giảm

- Phổ Wall quay trở lại đà tăng ở hầu hết các chỉ số khi Bộ Lao động Mỹ cho biết tỷ lệ thất nghiệp tiếp tục giảm, ngược với dự báo của thị trường. Trong khi đó, thị trường vẫn đang theo dõi các tranh cãi về việc tăng lãi suất của các thành viên Fed trong tháng 09 tới.
- Chỉ số Dow Jones đóng cửa tăng nhẹ 0.1% với khối lượng giao dịch tăng nhẹ. Đồng thời, đồ thị giá vẫn đang trong giai đoạn biến động mạnh theo chiều hướng tích cực, nhưng rủi ro ngắn hạn vẫn có dấu hiệu tăng dần cho thấy xu hướng TĂNG ngắn hạn của chỉ số này có dấu hiệu suy yếu.

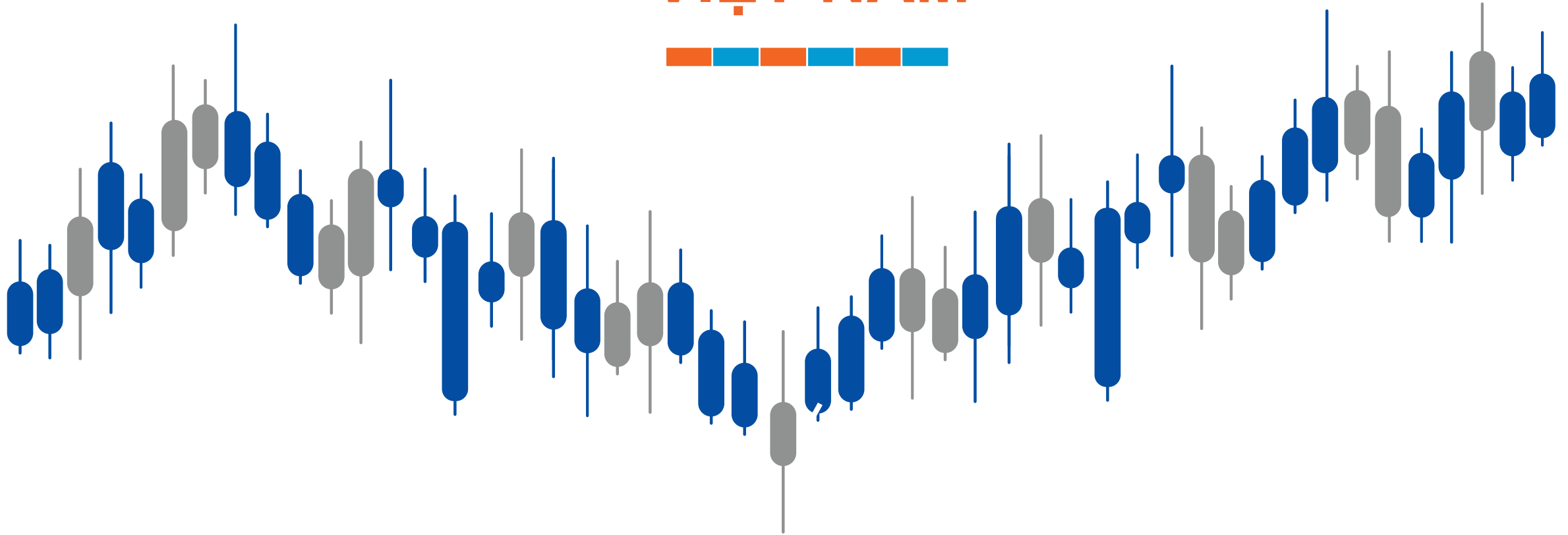


Diễn biến chỉ số Dow Jones. Nguồn: YSVN

Diễn biến các quỹ ETF

| Mã | Ngày | Thay đổi (.000) | M/B ước tính (tỷ) | Tỷ lệ Premium |
|-------------------------------|-------|--------------------|----------------------|------------------|
| VanEck | 18/08 | - | - | 0.24% |
| DB FTSE | 17/08 | - | - | 0.37% |
| Ishares MSCI Frontier 100 ETF | 17/08 | - | - | 0.18% |
| Kim Kindex VN30 | 17/08 | - | - | -0.20% |
| Premia MSCI | 17/08 | - | - | -0.68% |
| Fubon FTSE | 18/08 | 500 | 6 | 0.81% |
| E1VFN30 | 17/08 | (1,100) | (24) | -0.02% |
| FUEVFNND | 18/08 | 200 | 5 | 0.09% |
| FUESSVFL | 15/08 | 1,600 | 29 | 0.75% |

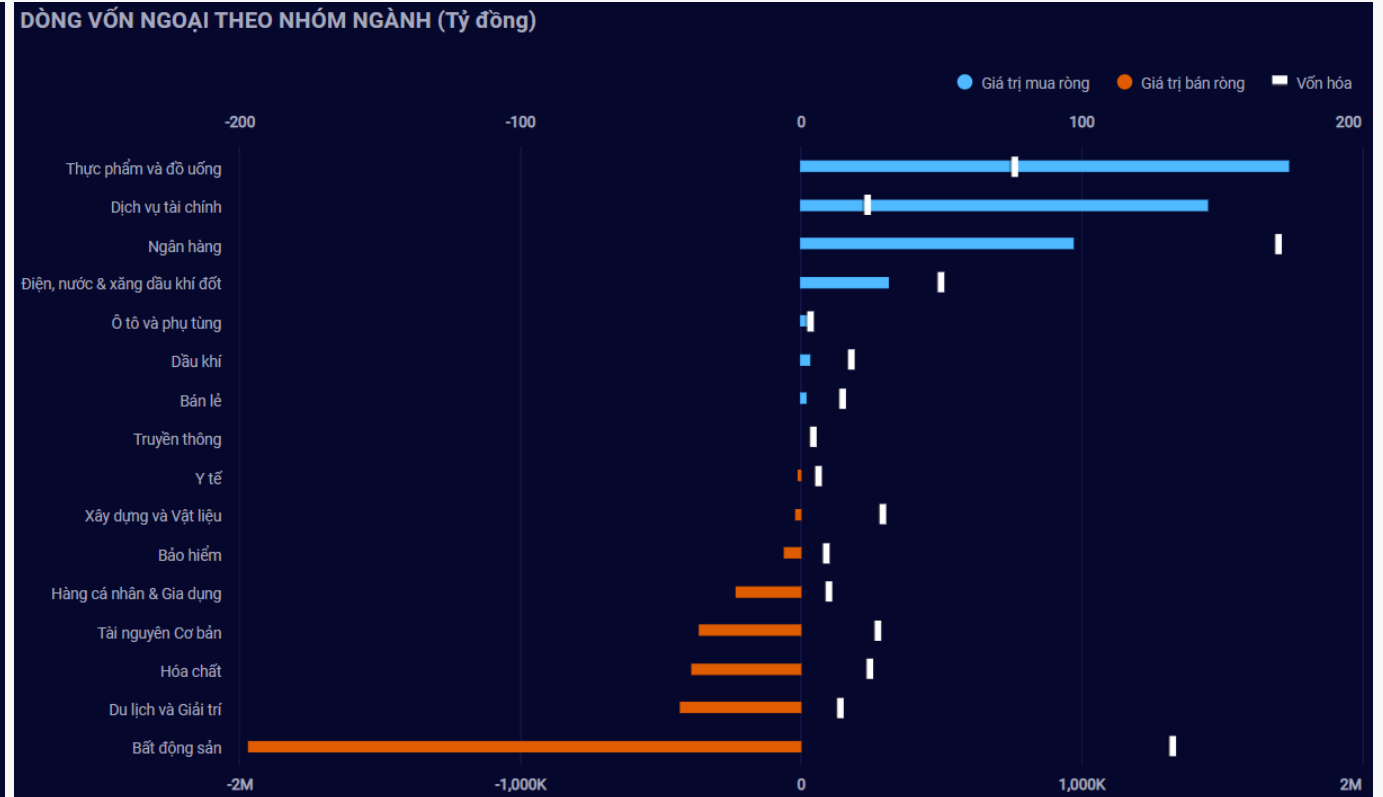
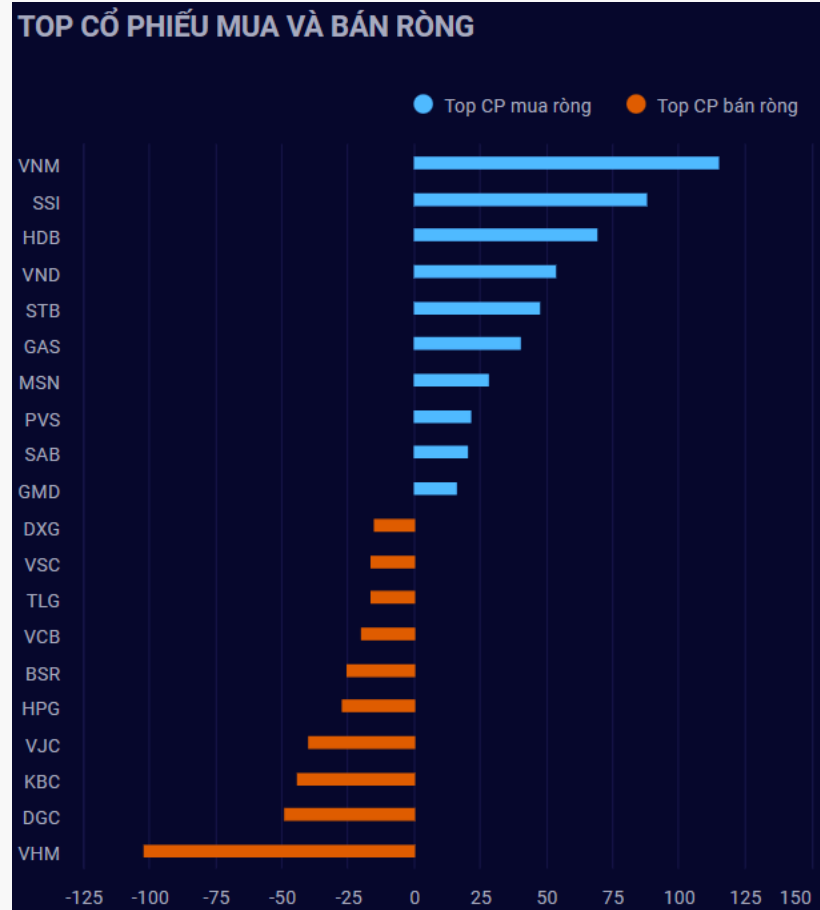
DIỄN BIẾN THỊ TRƯỜNG VIỆT NAM



Giá trị giao dịch ròng của nhóm NĐT

| <i>Đvt: Tỷ đồng</i> | 18/08/2022 | Tuần 15-19/08 | Tháng 08/2022 | Quý 3/2022 | 6 tháng cuối năm 2022 | Năm 2022 |
|---------------------|------------|---------------|---------------|------------|-----------------------|----------|
| Khối ngoại | 112 | 623 | 2,144 | 1,057 | 1,057 | 5,129 |
| Tự doanh | (88) | 171 | 1,134 | 1,897 | 1,897 | 3,273 |
| Cá nhân | (1,080) | (2,478) | (4,698) | (4,072) | (4,072) | 2,004 |

Khối ngoại quay trở lại mua ròng 112 tỷ và tập trung mua ròng vào nhóm Largecaps



Nguồn: YSradar

Tự doanh quay trở lại bán ròng 88 tỷ

Top mua ròng

| Mã | Giá trị mua (tỷ đồng) |
|---------|-----------------------|
| NKG | 32.11 |
| VND | 20.56 |
| VPB | 16.11 |
| E1VFN30 | 7.51 |
| SSI | 7.03 |

Top bán ròng

| Mã | Giá trị bán (tỷ đồng) |
|-----|-----------------------|
| VNM | 28.93 |
| HPG | 25.91 |
| STB | 13.45 |
| VHM | 11.08 |
| MBB | 10.66 |

QUAN ĐIỂM THỊ TRƯỜNG NGẮN HẠN



Quan điểm thị trường ngắn hạn

- Chúng tôi cho rằng thị trường có thể sẽ tiếp tục điều chỉnh trong phiên giao dịch kế tiếp và chỉ số VN-Index có thể sẽ còn giằng co trong vùng 1,260 – 1,285 điểm. Đồng thời, chúng tôi cho rằng áp lực điều chỉnh của thị trường có thể sẽ gia tăng dần trong những phiên giao dịch tới và chỉ số VN-Index có thể sẽ kiểm định lại mức hỗ trợ 1,250 điểm. Ngoài ra, chỉ báo tâm lý tiếp tục giảm cho thấy các nhà đầu tư ngắn hạn vẫn còn thận trọng với diễn biến hiện tại.
- Xu hướng ngắn hạn của thị trường chung vẫn duy trì ở mức TĂNG. Do đó, chúng tôi khuyến nghị các nhà đầu tư ngắn hạn có thể tiếp tục nắm giữ tỷ trọng cổ phiếu cao trong danh mục và hạn chế mua mới ở giai đoạn này.
- Tham khảo tín hiệu mua/bán cổ phiếu tại: <https://ysradar.yuanta.com.vn/>

Chỉ số YS30 – Khó có thể vượt kháng cự 127.5 điểm

- Chỉ số YS30 đi ngang và ít biến động so với phiên trước đó với khối lượng giao dịch dưới mức trung bình 20 phiên. Đồng thời, các chỉ báo xung lực có dấu hiệu suy yếu cho thấy đồ thị giá khó có thể vượt được mức kháng cự 127.5 điểm trong những phiên giao dịch tới. Ngoài ra, xu hướng ngắn hạn của chỉ số YS30 vẫn duy trì ở mức **TĂNG**.
- Nhóm cổ phiếu chứng khoán dẫn đầu đà tăng nhóm cổ phiếu YS30. Đồng thời, hệ thống chỉ báo xu hướng của chúng tôi xuất hiện tín hiệu **BÁN** cổ phiếu VPG cho nên các nhà đầu tư ngắn hạn có thể xem xét bán ra cổ phiếu VPG và ưu tiên nắm giữ các cổ phiếu còn lại hoặc hạn chế mua mới ở giai đoạn hiện tại.



Diễn biến chỉ số YS30. Nguồn: YSVN



Yuanta
Securities Vietnam



YS Radar

TOP CỔ PHIẾU QUAN TÂM

SAB



SAB – Đạt mức cao nhất 52 tuần

- Mức Stock Rating của SAB ở mức 92 cho nên chúng tôi đánh giá TÍCH CỰC mức xếp hạng tăng trưởng của cổ phiếu này.
- Đồ thị giá của SAB đóng cửa tăng 2.7% và đạt mức cao nhất 52 tuần với khối lượng giao dịch tăng mạnh trên mức trung bình 20 phiên. Đồng thời, hệ thống chỉ báo xu hướng của chúng tôi đã xuất hiện tín hiệu mua cổ phiếu SAB tại phiên 21/07/2022 với lợi nhuận tạm tính là 21.09%. Ngoài ra, đồ thị giá của SAB vẫn đang trong giai đoạn tích lũy ngắn hạn cho nên đồ thị giá có thể sẽ kiểm định lại mức hỗ trợ mới 191. Do đó, chúng tôi khuyến nghị các nhà đầu tư ngắn hạn nên ưu tiên nắm giữ cổ phiếu SAB và hạn chế mua mới.



Diễn biến giá cổ phiếu SAB. Nguồn: YSVN



DANH MỤC KHUYẾN NGHỊ NGẮN HẠN



Danh mục khuyến nghị ngắn hạn

| CP | Giá | Xu hướng ngắn hạn | Xu hướng trung hạn | Ngày khuyến nghị | Giao dịch T+ | Giá mua ngắn hạn | Trailing Stop | %Lợi nhuận | Khuyến nghị |
|-----|--------|-------------------|--------------------|------------------|--------------|------------------|---------------|------------|-------------|
| TVD | 15.70 | TĂNG | TRUNG TÍNH | 15/07/2022 | T+25 | 16.20 | 15.49 | -3.09% | NẮM GIỮ |
| QTP | 16.30 | TĂNG | GIẢM | 18/07/2022 | T+24 | 16.00 | 15.86 | 1.88% | NẮM GIỮ |
| VGC | 64.30 | TĂNG | TĂNG | 20/07/2022 | T+22 | 54.10 | 61.12 | 18.85% | NẮM GIỮ |
| NT2 | 25.70 | TĂNG | TĂNG | 20/07/2022 | T+22 | 25.45 | 24.86 | 0.98% | NẮM GIỮ |
| ACB | 25.15 | TĂNG | GIẢM | 22/07/2022 | T+20 | 24.65 | 24.29 | 2.03% | NẮM GIỮ |
| DGW | 69.90 | TĂNG | GIẢM | 22/07/2022 | T+20 | 62.50 | 65.91 | 11.84% | NẮM GIỮ |
| KDC | 68.00 | TĂNG | TĂNG | 25/07/2022 | T+19 | 64.20 | 66.24 | 5.92% | NẮM GIỮ |
| GAS | 113.70 | TĂNG | GIẢM | 25/07/2022 | T+19 | 107.80 | 107.83 | 5.47% | NẮM GIỮ |
| PHR | 66.50 | TĂNG | GIẢM | 29/07/2022 | T+15 | 67.60 | 65.97 | -1.63% | NẮM GIỮ |
| GMD | 52.50 | TĂNG | GIẢM | 02/08/2022 | T+13 | 52.50 | 50.34 | 0.00% | NẮM GIỮ |
| VCB | 81.50 | TĂNG | TRUNG TÍNH | 02/08/2022 | T+13 | 77.00 | 79.04 | 5.84% | NẮM GIỮ |
| HAH | 68.00 | TĂNG | TRUNG TÍNH | 04/08/2022 | T+11 | 69.70 | 65.20 | -2.44% | NẮM GIỮ |
| DCM | 32.40 | TĂNG | TRUNG TÍNH | 04/08/2022 | T+11 | 32.40 | 30.72 | 0.00% | NẮM GIỮ |
| REE | 82.90 | TĂNG | TRUNG TÍNH | 09/08/2022 | T+8 | 82.00 | 78.90 | 1.10% | NẮM GIỮ |
| TNG | 27.60 | TĂNG | TRUNG TÍNH | 09/08/2022 | T+8 | 28.90 | 26.80 | -4.50% | NẮM GIỮ |
| VHC | 87.10 | TĂNG | TRUNG TÍNH | 16/08/2022 | T+3 | 87.80 | 82.53 | -0.80% | NẮM GIỮ |
| FPT | 88.30 | TĂNG | TRUNG TÍNH | 16/08/2022 | T+3 | 88.90 | 85.69 | -0.67% | NẮM GIỮ |
| VOS | 18.30 | TĂNG | TRUNG TÍNH | 17/08/2022 | T+2 | 19.00 | 17.25 | -3.68% | NẮM GIỮ |

Liên hệ

Phòng Nghiên cứu và Phân tích khối Khách hàng cá nhân

Nguyễn Thế Minh

Giám đốc Nghiên cứu Phân tích
+84 28 3622 6868 ext 3826
minh.nguyen@yuanta.com.vn

Lý Thị Hiền

Trưởng phòng Nghiên cứu Phân tích
+84 28 3622 6868 ext 3908
hien.ly@yuanta.com.vn

Quách Đức Khánh

Phó phòng Nghiên cứu Phân tích
+84 28 3622 6868 ext 3833
khanh.quach@yuanta.com.vn

Nguyễn Trịnh Ngọc Hồng

Chuyên viên phân tích cao cấp
+84 28 3622 6868 ext 3832
hong.nguyen@yuanta.com.vn

Khổng Hữu Hiệp

Chuyên viên phân tích cao cấp
+84 28 3622 6868 ext 3912
hiep.khong@yuanta.com.vn

Phạm Tấn Phát

Chuyên viên phân tích cao cấp
+84 28 3622 6868 ext 3880
phat.pham@yuanta.com.vn

Ngô Thanh Thảo

Trợ lý phân tích
+84 28 3622 6868 ext 3952
thao.ngo@yuanta.com.vn

Global Disclaimer

© 2020 Yuanta. All rights reserved. The information in this report has been compiled from sources we believe to be reliable, but we do not hold ourselves responsible for its completeness or accuracy. It is not an offer to sell or solicitation of an offer to buy any securities. All opinions and estimates included in this report constitute our judgment as of this date and are subject to change without notice.

This report provides general information only. Neither the information nor any opinion expressed herein constitutes an offer or invitation to make an offer to buy or sell securities or other investments. This material is prepared for general circulation to clients and is not intended to provide tailored investment advice and does not take into account the individual financial situation and objectives of any specific person who may receive this report. Investors should seek financial advice regarding the appropriateness of investing in any securities, investments or investment strategies discussed or recommended in this report. The information contained in this report has been compiled from sources believed to be reliable but no representation or warranty, express or implied, is made as to its accuracy, completeness or correctness. This report is not (and should not be construed as) a solicitation to act as securities broker or dealer in any jurisdiction by any person or company that is not legally permitted to carry on such business in that jurisdiction.

Yuanta research is distributed in the United States only to Major U.S. Institutional Investors (as defined in Rule 15a-6 under the Securities Exchange Act of 1934, as amended and SEC staff interpretations thereof). All transactions by a US person in the securities mentioned in this report must be effected through a registered broker-dealer under Section 15 of the Securities Exchange Act of 1934, as amended. Yuanta research is distributed in Taiwan by Yuanta Securities Investment Consulting. Yuanta research is distributed in Hong Kong by Yuanta Securities (Hong Kong) Co. Limited, which is licensed in Hong Kong by the Securities and Futures Commission for regulated activities, including Type 4 regulated activity (advising on securities). In Hong Kong, this research report may not be redistributed, retransmitted or disclosed, in whole or in part or and any form or manner, without the express written consent of Yuanta Securities (Hong Kong) Co. Limited.