

Diễn biến thị trường trong phiên

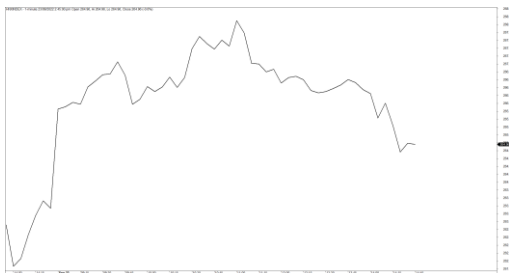
Rating	VNI	HNI	UPCOM
Điểm	1,203.28	264.44	88.59
% ngày	-0.94%	-0.45%	0.05%
% tuần	-2.49%	-3.09%	-0.97%
% tháng	-5.31%	-11.60%	-4.52%
% năm	-11.05%	-26.75%	-9.94%
GTGD (Tỷ VND)			
Trong ngày	9,763	1,044	442
TB 1 tuần	12,107	1,316	621
TB 1 tháng	14,058	1,603	787
Khối ngoại (Tỷ VND)			
Mua	817.00	5.35	12.38
Bán	1,145.81	9.54	61.84
Giá trị ròng	-328.81	-4.18	-49.46
Độ rộng TT			
Mã Tăng	138	74	149
Mã Giảm	305	104	107
Không Đổi	56	73	84
Chỉ số chính			
P/E	12.86	14.58	14.38
Vốn hóa TT (ngàn tỷ)	4,814	318	1,218
LS Cổ tức	1.44%	3.82%	3.79%

Nguồn: Bloomberg – YSVN

VNINDEX



HNXINDEX



DIỄN BIẾN THỊ TRƯỜNG

Áp lực bán tiếp tục đeo bám khiến các chỉ số tiếp tục giảm trong phiên cuối tuần. Chỉ số VN-Index lùi về gần ngưỡng 1,200 điểm đóng cửa tại 1,203.28 điểm giảm 0.94%, chỉ số HNX-Index cùng chiều giảm 0.45%, chỉ số Upcom-Index ngược chiều tăng nhẹ. Giá trị giao dịch khớp lệnh đạt 11,611 tỷ đồng trên cả 3 sàn.

Sắc đỏ tiếp tục xuất hiện trên diện rộng trong đó nhóm Ngân hàng, Chứng khoán ghi nhận đà giảm mạnh nhất như VCB (-2.7%), STB (-2.3%), SSI (-2.1%), VPB (-1.9%), BID (-1.1%). Ở chiều ngược lại, nhóm bảo hiểm dẫn đầu là BVH (+5.8%) cùng với MIG (+6.8%), BMI (+7%)...đi ngược thị trường.

Ngoài ra, nhóm cổ phiếu xây dựng hưởng lợi từ đầu tư công cũng đi ngược thị trường như HBC (+4.8%)...

Khối ngoại tiếp tục diễn biến bán ròng với hơn 382 tỷ đồng tập trung tại VND (60 tỷ), BSR (57 tỷ), MSN (56 tỷ). Ở chiều ngược lại, HPG (32 tỷ), BSI (22 tỷ), VNM (17 tỷ) dẫn đầu ở chiều mua ròng.

QUAN ĐIỂM THỊ TRƯỜNG NGẮN HẠN

Chúng tôi cho rằng thị trường có thể tiếp tục “sideways” và chỉ số VN-Index biến động trong vùng 1,200 – 1,220 điểm trong phiên giao dịch đầu tuần. Đồng thời, rủi ro ngắn hạn vẫn ở mức cao, nhưng các chỉ số chính đang trong trạng thái quá bán ngắn hạn cho nên thị trường có thể sẽ xuất hiện nhịp hồi phục kỹ thuật trong vài phiên tới. Ngoài ra, chỉ báo tâm lý ngắn hạn tiếp tục tăng cho thấy các nhà đầu tư đang tỏ ra tích cực hơn với tình hình hiện tại, nhưng chỉ báo tâm lý vẫn đang nằm trong vùng bi quan.

Xu hướng ngắn hạn của thị trường chung vẫn duy trì ở mức GIẢM. Do đó, chúng tôi khuyến nghị các nhà đầu tư ngắn hạn có thể dừng bán ở giai đoạn này và nắm giữ tỷ trọng cổ phiếu ở mức thấp 30-35% danh mục.

Theo đồ thị tuần, xu hướng trung hạn của thị trường chung vẫn duy trì ở mức GIẢM. Đồng thời, thị trường vẫn đang trong giai đoạn tích lũy trung hạn cho nên chúng tôi kỳ vọng chỉ số VN-Index có thể sẽ chưa xuyên thủng mức 1,200 điểm. Do đó, chúng tôi khuyến nghị các nhà đầu tư trung hạn chưa nên mua mới giai đoạn này và nắm giữ tỷ trọng cổ phiếu ở mức thấp.

Tham khảo tín hiệu mua/bán cổ phiếu tại: <https://ysradar.yuanta.com.vn/>



We Create Fortune

BIỂU ĐỒ PHÂN TÍCH KỸ THUẬT



Diễn biến thị trường của chỉ số VN-Index



Diễn biến thị trường của chỉ số HNX-Index

Chỉ số	Xu hướng ngắn hạn	Xu hướng trung hạn	Mức kháng cự 1	Mức kháng cự 2	Mức hỗ trợ 1	Mức hỗ trợ 2
Chỉ số VN-Index	GIẢM	GIẢM	1310	1500	1270	1200
Chỉ số HNX-Index	GIẢM	GIẢM	470	500	300	180
Chỉ số VN30	GIẢM	GIẢM	1320	1570	1285	960
Chỉ số VNMidcaps	GIẢM	GIẢM	1,730	1800	1650	963
Chỉ số VNSmallcaps	GIẢM	GIẢM	1430	1450	1400	804

We Create Fortune

Sàn GDCK TPHCM (HSX)

	Điểm	Chg%
VNI	1203.28	-0.94%
VN30	1215.41	-1.10%
VN Mid	1626.68	-0.99%
VN Small	1465.51	-0.57%

Sàn GDCK Hà Nội (HSX)

	Điểm	Chg%
HNI	264.44	-0.45%
HN30	460.77	-0.70%
VNX AllSh	1194.23	-1.03%

Sàn GDCK UPCoM (UPCoM)

	Điểm	Chg%
UPCoM	88.59	0.05%

GDKN	GTGD (tỷ VND)	
Mua	817	
Bán	1145.81	
GT ròng	-328.81	

GDKN	GTGD (tỷ VND)	
Mua	5.35	
Bán	9.54	
GT ròng	-4.18	

GDKN	GTGD (tỷ VND)	
Mua	12.38	
Bán	61.84	
GT ròng	-49.46	

Mã tăng lớn nhất*	Giá trị thay đổi (VND)	Chg%
BMI	2100	7.00%
PTL	500	6.93%
MIG	1450	6.82%
TEG	650	6.53%
BSI	1750	6.38%

Mã tăng lớn nhất*	Giá trị thay đổi (VND)	Chg%
AMV	600	9.09%
VNR	2100	7.87%
LIG	300	5.00%
MBG	300	3.90%
PVI	1500	3.46%

Mã tăng lớn nhất*	Giá trị thay đổi (VND)	Chg%
DTE	706	6.25%
VEA	2082	4.69%
BSR	839	3.78%
C4G	500	3.57%
ABI	1347	2.97%

Mã giảm lớn nhất*	Giá trị thay đổi (VND)	Chg%
IDI	-950	-4.80%
ADG	-1900	-4.28%
HAH	-2200	-4.04%
DXG	-1000	-3.88%
TLG	-2600	-3.85%

Mã giảm lớn nhất*	Giá trị thay đổi (VND)	Chg%
HLD	-4000	-8.70%
DVM	-900	-5.06%
API	-700	-3.95%
TIG	-400	-3.20%
MBS	-500	-2.82%

Mã giảm lớn nhất*	Giá trị thay đổi (VND)	Chg%
SZG	-4400	-12.22%
VHG	-75	-2.08%
PAT	-811	-0.67%
VAB	-44	-0.47%
LTG	-158	-0.42%

*GTVH > 500 tỷ đồng, GTGD > 1.5 tỷ đồng

GTVH cao nhất	Tỷ đồng	
VCB	359,198	
VHM	249,070	
VIC	238,752	
GAS	215,319	
BID	175,784	

GTVH cao nhất	Tỷ đồng	
KSF	24,900	
IDC	17,457	
THD	16,485	
BAB	12,933	
PVS	12,571	

GTVH cao nhất	Tỷ đồng	
ACV	185,396	
VGI	89,138	
BSR	71,432	
MCH	68,568	
VEA	61,765	

KLGD nhiều nhất	Khối lượng	TB 30 ngày
HAG	38,855,700	21,844,646
VND	15,980,400	17,206,169
HPG	15,367,100	19,378,896
DXG	12,758,300	10,451,181
SSI	10,814,000	16,947,246

KLGD nhiều nhất	Khối lượng	TB 30 ngày
PVS	5,583,646	9,715,051
SHS	5,555,159	8,218,066
IDC	4,455,432	4,587,974
BII	3,425,862	1,096,098
AMV	3,222,630	1,823,885

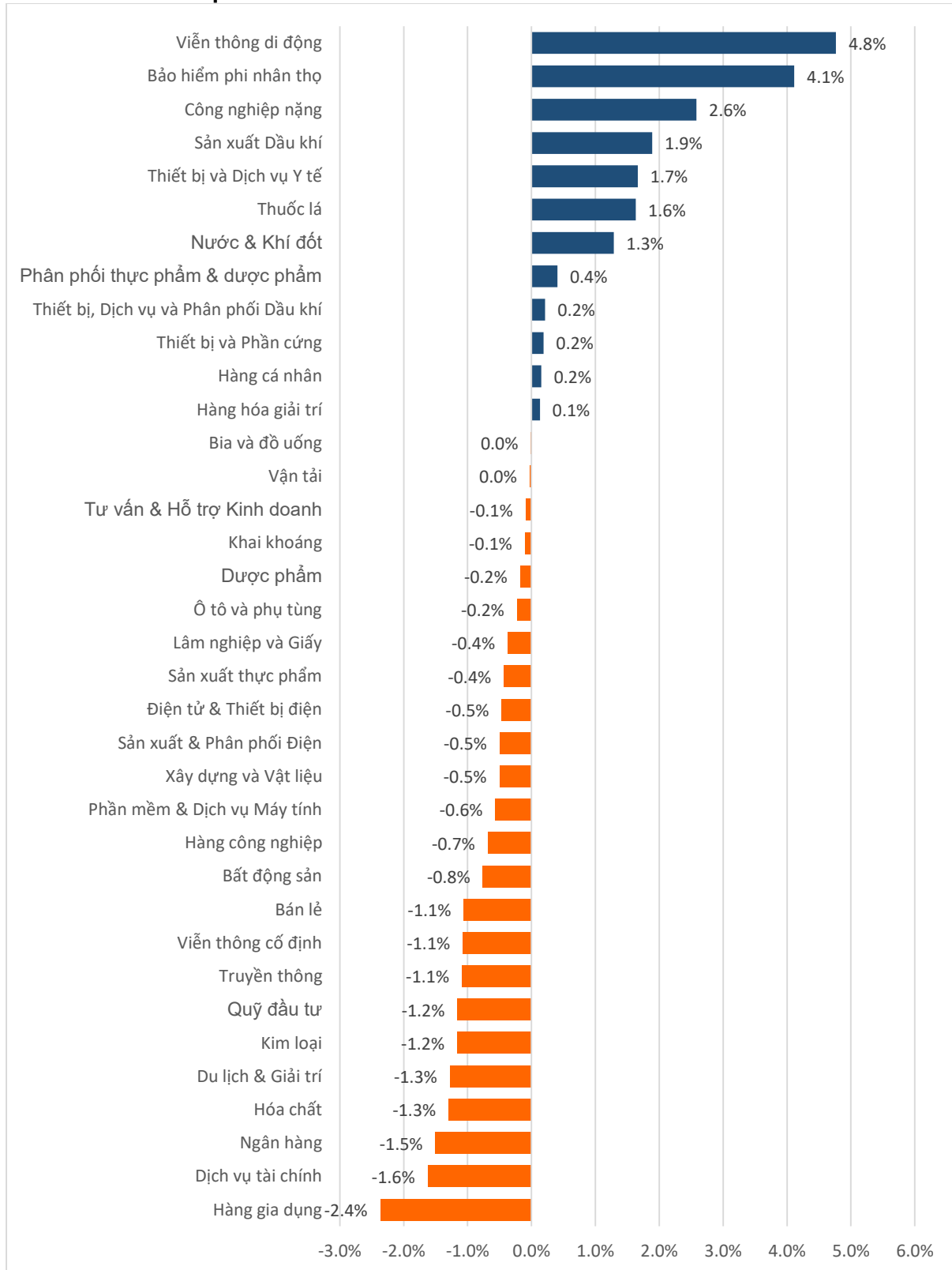
KLGD nhiều nhất	Khối lượng	TB 30 ngày
HTM	10,000,000	2,202
BSR	8,659,295	8,532,321
C4G	4,907,254	2,626,993
PVX	2,597,841	527,140
VHG	1,846,028	1,631,968

Nguồn: BloomBerg & YSVN



We Create Fortune

DIỄN BIẾN GIAO DỊCH CÁC NHÓM NGÀNH



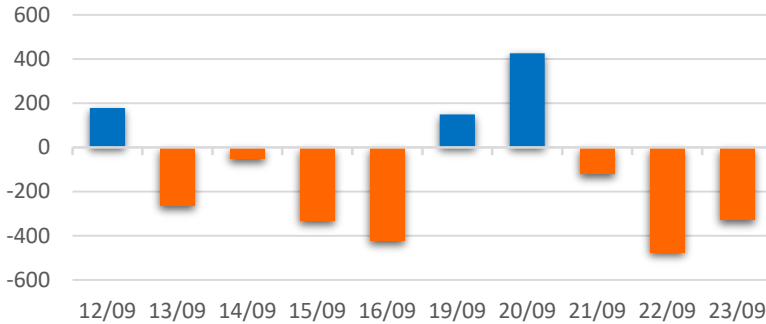
Nguồn: FiinPro – YSVN



We Create **Fortune**

THÔNG KÊ GIAO DỊCH KHỐI NGOẠI

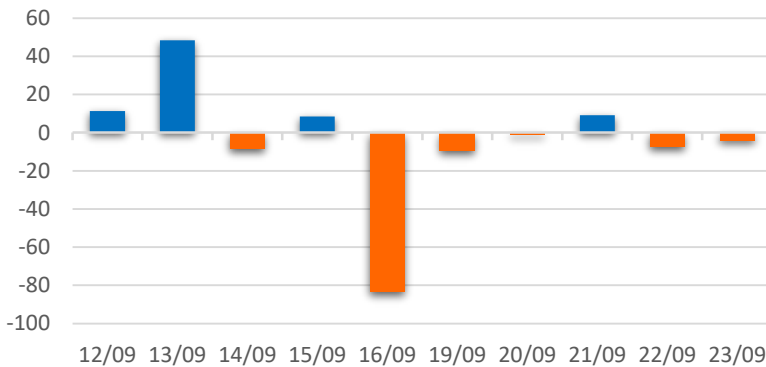
Diễn biến Mua/Bán ròng Khối ngoại HSX



Mã CK	Giá trị mua ròng (tr. VND)	Mã CK	Giá trị Bán ròng (tr. VND)
HPG	31,676	VND	60,444
BSI	22,330	MSN	55,591
VNM	17,260	KDH	39,084
HDG	8,357	STB	33,484
FUESSVFL	6,068	VCB	31,655

TOP 5 Cổ phiếu khối ngoại Mua/Bán trên sàn HSX

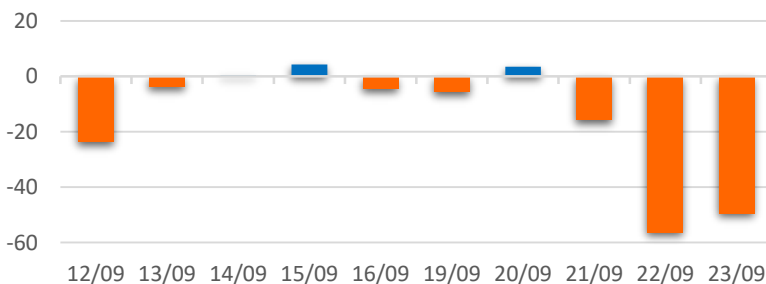
Diễn biến Mua/Bán ròng Khối ngoại HNX



Mã CK	Giá trị mua ròng (tr. VND)	Mã CK	Giá trị Bán ròng (tr. VND)
VCS	930	PVS	3,312
L14	440	PVI	2,322
IDC	319	PVC	413
ONE	274	THD	288
TNG	163	NDN	49

TOP 5 Cổ phiếu khối ngoại Mua/Bán trên sàn HNX

Diễn biến Mua/Bán ròng Khối ngoại
UPCOM



Mã CK	Giá trị mua ròng (tr. VND)	Mã CK	Giá trị Bán ròng (tr. VND)
QNS	4,456	BSR	57,435
OIL	4,000	SIP	745
VTP	1,438	CSI	701
VLG	67	ABI	331
FOC	60	QTP	184

TOP 5 Cổ phiếu khối ngoại Mua/Bán trên sàn UPCoM

Nguồn: FiinPro – YSVN



We Create **Fortune**

THÔNG KÊ GIAO DỊCH TỰ DOANH

Mã CK	Giá trị mua ròng (tr. VND)	Mã CK	Giá trị Bán ròng (tr. VND)
MSN	42,857	EIB	60,171
FUEVFVND	14,182	MWG	38,654
BVH	4,376	NLG	27,350
BCM	1,415	HPG	22,801
AGM	1,266	FPT	19,275

Top 5 các mã đạt GDTD lớn nhất trên HSX

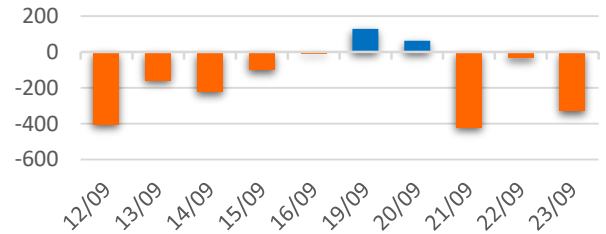
Mã CK	Giá trị mua ròng (tr. VND)	Mã CK	Giá trị Bán ròng (tr. VND)
GKM	143.11	PVB	303
		L35	0.1

Top các mã đạt GDTD lớn nhất trên HNX

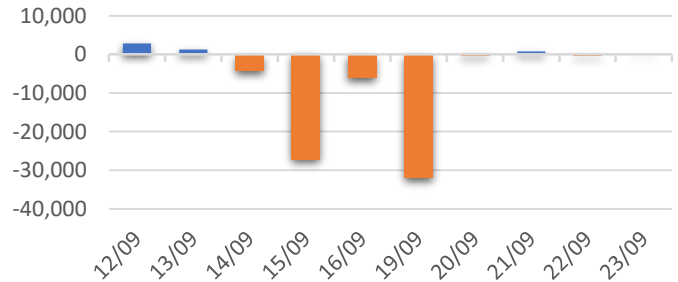
Mã CK	Giá trị mua ròng (tr. VND)	Mã CK	Giá trị Bán ròng (tr. VND)
VGI	144	TBR	811
		PPH	2
		QNS	1.5
		AGP	0.6
		DAC	0.5

Top các mã đạt GDTD lớn nhất trên UPCoM

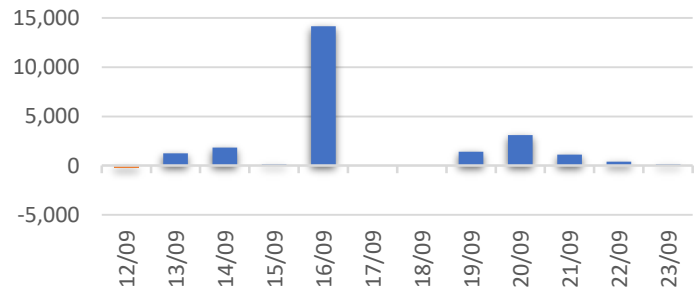
Giá trị giao dịch tự doanh mua/bán ròng trên HSX (tỷ đồng)



Giá trị giao dịch tự doanh mua/bán ròng HNX (triệu đồng)



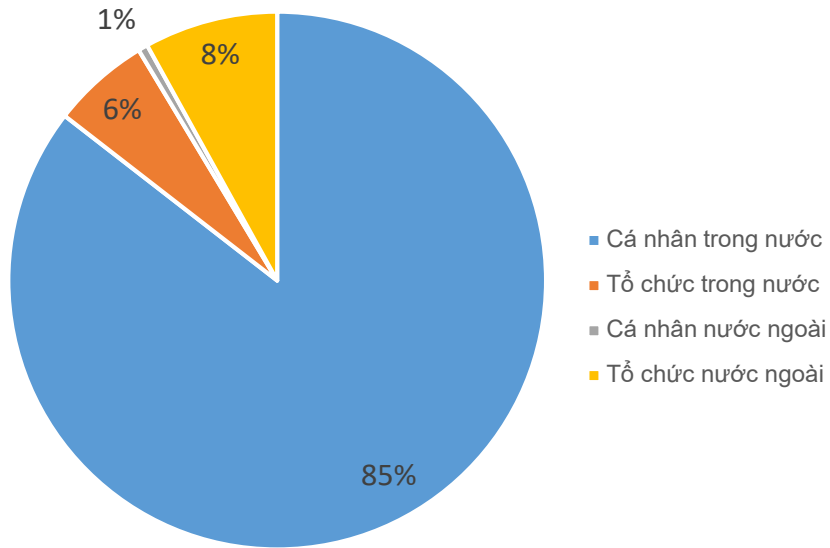
Giá trị giao dịch tự doanh mua/bán ròng UPCoM (triệu đồng)





We Create **Fortune**

CƠ CẤU THỊ TRƯỜNG CHỨNG KHOÁN VIỆT NAM



Nguồn: FinPro – YSVN



We Create Fortune

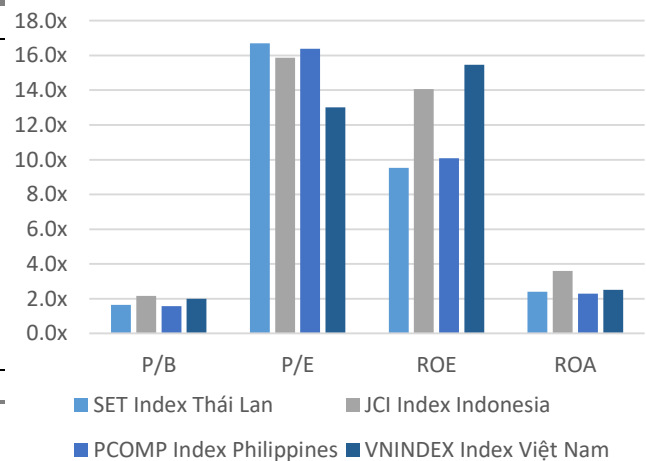
Diễn biến các thị trường trong khu vực



Dữ liệu thị trường các quốc gia trong khu vực

		Thái Lan	Indonesia	Philippines	Việt Nam
P/B		1.6x	2.2x	1.6x	2.0x
P/E		16.6x	15.96	16.6x	13.0x
ROE	%	9.54	14.07	10.09	15.46
ROA	%	2.41	3.60	2.29	2.51
Vốn hóa	Tỷ USD	530.04	627.58	159.72	207.28
GTGD	Tỷ USD	2.43	1.52	0.23	0.61
LS cổ tức	%	2.79	2.52	2.10	1.53

Nguồn: Bloomberg & YSVN





We Create **Fortune**

CÔNG TY CHỨNG KHOÁN YUANTA VIỆT NAM

Phòng phân tích khối khách hàng cá nhân

Nguyễn Thế Minh

Giám đốc Nghiên cứu Phân tích

+84 28 3622 6868 ext 3826
minh.nguyen@yuanta.com.vn

Lý Thị Hiền

Trưởng phòng NC-PT

+84 28 3622 6868 ext 3908
hien.ly@yuanta.com.vn

Quách Đức Khánh

Phó Phòng NC-PT

+84 28 3622 6868 ext 3833
khanh.quach@yuanta.com.vn

Khổng Hữu Hiệp

Chuyên viên phân tích cao cấp

+84 28 3622 6868 ext 3912
hiep.khong@yuanta.com.vn

Nguyễn Trịnh Ngọc Hồng

Chuyên viên phân tích cao cấp

+84 28 3622 6868 ext 3832
hong.nguyen@yuanta.com.vn

Phạm Tấn Phát

Chuyên viên phân tích cao cấp

+84 28 3622 6868 ext 3880
phat.pham@yuanta.com.vn

Ngô Thanh Thảo

Trợ lý phân tích

+84 28 3622 6868 ext 3952
thao.ngo@yuanta.com.vn

Phòng Môi giới khách hàng cá nhân

Phạm Đắc Thành

Giám đốc Khu vực Miền Bắc

+84 28 3622 6868 ext 3416
thanh.pham@yuanta.com.vn

Võ Thị Thu Thủy

Giám đốc chi nhánh Bình Dương

+84 28 3622 6868 ext 3505
thuy.vo@yuanta.com.vn

Lương Kỳ Ty

Giám đốc chi nhánh Chợ Lớn

+84 28 3622 6868 ext 3653
ty.luong@yuanta.com.vn

Bùi Quốc Phong

Giám đốc chi nhánh Đồng Nai

+84 28 3622 6868 ext 3701
phong.bui@yuanta.com.vn

Võ Đình Tuấn

Giám đốc chi nhánh Đà Nẵng

+84 28 3622 6868 ext 3301
tuan.vo@yuanta.com.vn

Nguyễn Việt Quang

Giám đốc chi nhánh Hà Nội

+84 28 3622 6868 ext 3404
quang.nguyen@yuanta.com.vn

Đinh Thị Thu Cúc

Giám đốc chi nhánh Vũng Tàu

+84 28 3622 6868 ext 3203
cuc.dinh@yuanta.com.vn



We Create **Fortune**

Appendix A: Important Disclosures

Analyst Certification

Each research analyst primarily responsible for the content of this research report, in whole or in part, certifies that with respect to each security or issuer that the analyst covered in this report: (1) all of the views expressed accurately reflect his or her personal views about those securities or issuers; and (2) no part of his or her compensation was, is, or will be, directly or indirectly, related to the specific recommendations or views expressed by that research analyst in the research report.

Ratings Definitions

BUY: We have a positive outlook on the stock based on our expected absolute or relative return over the investment period. Our thesis is based on our analysis of the company's outlook, financial performance, catalysts, valuation and risk profile. We recommend investors add to their position.

HOLD-Outperform: In our view, the stock's fundamentals are relatively more attractive than peers at the current price. Our thesis is based on our analysis of the company's outlook, financial performance, catalysts, valuation and risk profile.

HOLD-Underperform: In our view, the stock's fundamentals are relatively less attractive than peers at the current price. Our thesis is based on our analysis of the company's outlook, financial performance, catalysts, valuation and risk profile.

SELL: We have a negative outlook on the stock based on our expected absolute or relative return over the investment period. Our thesis is based on our analysis of the company's outlook, financial performance, catalysts, valuation and risk profile. We recommend investors reduce their position.

Under Review: We actively follow the company, although our estimates, rating and target price are under review.

Restricted: The rating and target price have been suspended temporarily to comply with applicable regulations and/or Yuanta policies.

Note: Yuanta research coverage with a Target Price is based on an investment period of 12 months. Greater China Discovery Series coverage does not have a formal 12 months Target Price and the recommendation is based on an investment period specified by the analyst in the report.

Global Disclaimer

© 2018 Yuanta. All rights reserved. The information in this report has been compiled from sources we believe to be reliable, but we do not hold ourselves responsible for its completeness or accuracy. It is not an offer to sell or solicitation of an offer to buy any securities. All opinions and estimates included in this report constitute our judgment as of this date and are subject to change without notice.

This report provides general information only. Neither the information nor any opinion expressed herein constitutes an offer or invitation to make an offer to buy or sell securities or other investments. This material is prepared for general circulation to clients and is not intended to provide tailored investment advice and does not take into account the individual financial situation and objectives of any specific person who may receive this report. Investors should seek financial advice regarding the appropriateness of investing in any securities, investments or investment strategies discussed or recommended in this report. The information contained in this report has been compiled from sources believed to be reliable but no representation or warranty, express or implied, is made as to its accuracy, completeness or correctness. This report is not (and should not be construed as) a solicitation to act as securities broker or dealer in any jurisdiction by any person or company that is not legally permitted to carry on such business in that jurisdiction.

Yuanta research is distributed in the United States only to Major U.S. Institutional Investors (as defined in Rule 15a-6 under the Securities Exchange Act of 1934, as amended and SEC staff interpretations thereof). All transactions by a US person in the securities mentioned in this report must be effected through a registered broker-dealer under Section 15 of the Securities Exchange Act of 1934, as amended. Yuanta research is distributed in Taiwan by Yuanta Securities Investment Consulting. Yuanta research is distributed in Hong Kong by Yuanta Securities (Hong Kong) Co. Limited, which is licensed in Hong Kong by the Securities and Futures Commission for regulated activities, including Type 4 regulated activity (advising on securities). In Hong Kong, this research report may not be redistributed, retransmitted or disclosed, in whole or in part or any form or manner, without the express written