

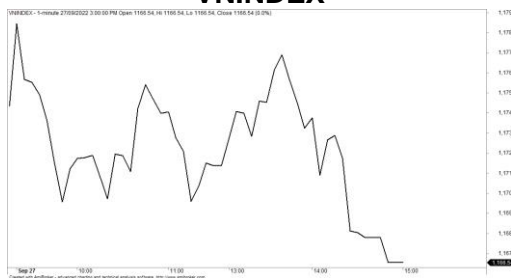
Market Today: Nhóm Tài chính làm bệ đỡ cho thị trường

27/09/2022

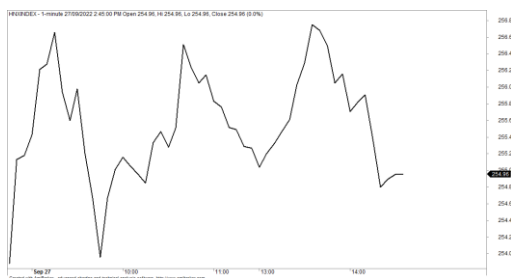
Diễn biến thị trường trong phiên			
Rating	VNI	HNI	UPCOM
Điểm	1,166.54	255.52	86.71
% ngày	-0.67%	-0.06%	0.03%
% tuần	-4.30%	-4.27%	-2.03%
% tháng	-9.05%	-14.68%	-6.64%
% năm	-11.96%	-27.62%	-9.45%
GTGD (Tỷ VND)			
Trong ngày	9,763	1,044	442
TB 1 tuần	12,169	1,264	736
TB 1 tháng	13,836	1,537	753
Khối ngoại (Tỷ VND)			
Mua	703.84	4.38	6.12
Bán	1,075.34	17.92	60.15
Giá trị ròng	-371.50	-13.54	-54.03
Độ rộng TT			
Mã Tăng	138	46	149
Mã Giảm	305	46	107
Không Đổi	56	73	84
Chỉ số chính			
P/E	12.55	14.15	14.06
Vốn hóa TT (ngàn tỷ)	4,699	309	1,191
LS Cổ tức	1.47%	4.03%	3.72%

Nguồn: Bloomberg – YSVN

VNINDEX



HNXINDEX



DIỄN BIẾN THỊ TRƯỜNG

Thị trường biến động hẹp với tâm lý thị trường yếu khiến sắc xanh không thể duy trì cho tới cuối phiên. Cụ thể, chỉ số VN-Index đóng cửa lùi về 1,166.54 điểm giảm 0.67%, chỉ số HNX-Index cũng chiều giảm 0.06%, chỉ số Upcom-Index ngược chiều tăng 0.03%. Giá trị giao dịch khớp lệnh sụt giảm còn 10,598 tỷ đồng trên cả 3 sàn.

Nhóm cổ phiếu Bất động sản tiếp tục bị bán mạnh về cuối phiên như DXG (-6.9%), NLG (-3.9%) cùng với VHM (-3.2%), VIC (-1.6%)...gây giảm chỉ số nhiều nhất. Ngoài ra, nhóm Dầu khí tiếp tục điều chỉnh mạnh như PVD (-6.5%), GAS (-1.8%)...Ở chiều ngược lại, nhóm Ngân hàng, Chứng khoán hồi phục ở nhiều mã như VIB (+3.1%), HDB (+2.9%), BID (+0.9%), BSI (+1.8%)...giữ cho chỉ số khỏi phiên giảm sâu.

Ngoài ra, nhóm cổ phiếu ô tô như HHS (+6.9%) cùng với HAX (+4.1%) ghi nhận diễn biến tăng mạnh trong phiên hôm nay.

Khối ngoại bán ròng gần 454 tỷ đồng tập trung tại các mã như VNM (89 tỷ), NLG (62 tỷ), DXG (52 tỷ). Ở chiều ngược lại, HPG (49 tỷ), SSI (14 tỷ), MWG (12 tỷ) dẫn đầu ở chiều mua ròng.

QUAN ĐIỂM THỊ TRƯỜNG NGẮN HẠN

Chúng tôi cho rằng chỉ số VN-Index có thể tiếp tục giằng co quanh mức 1,167 điểm và xuất hiện các phiên tăng giảm đan xen. Đồng thời, thị trường bước vào giai đoạn quá bán cho nên thị trường có thể sẽ xuất hiện các nhịp hồi phục kỹ thuật trong vài phiên tới và các nhà đầu tư ngắn hạn nên hạn chế bán tháo ở các nhịp giảm mạnh. Ngoài ra, chỉ báo tâm lý ngắn hạn tiếp tục giảm cho thấy các nhà đầu tư vẫn còn tỏ ra bi quan với diễn biến hiện tại.

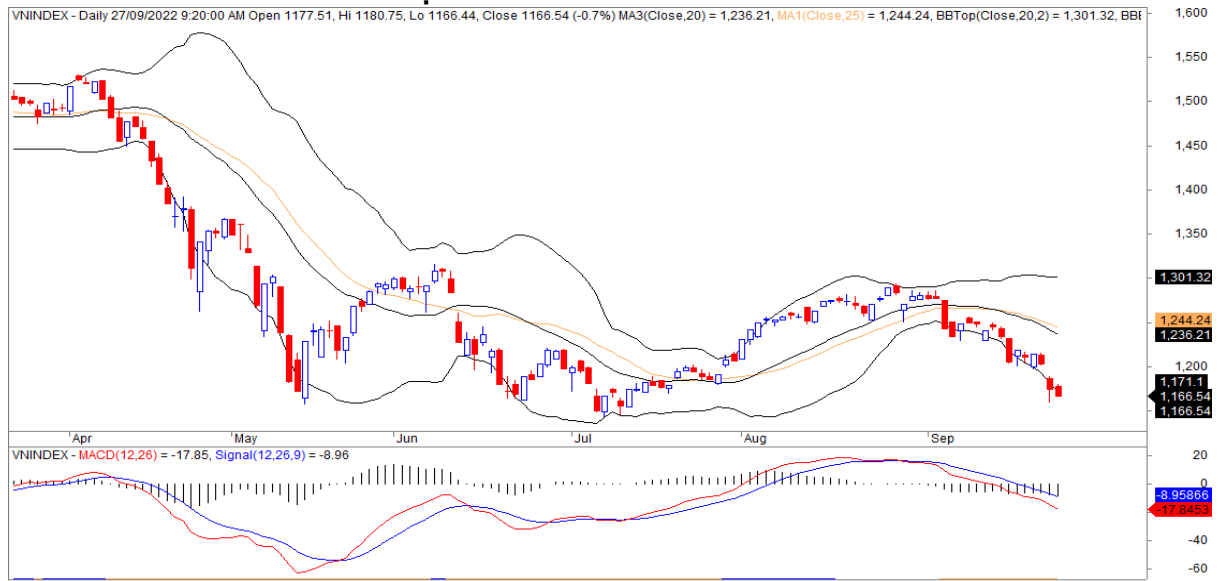
Xu hướng ngắn hạn của thị trường chung vẫn duy trì ở mức GIẢM. Do đó, chúng tôi khuyến nghị các nhà đầu tư ngắn hạn có thể tiếp tục đứng ngoài hoặc hạn chế bán tháo và nắm giữ tỷ trọng cổ phiếu ở mức thấp 30-35% danh mục.

Tham khảo tín hiệu mua/bán cổ phiếu tại: <https://ysradar.yuanta.com.vn/>

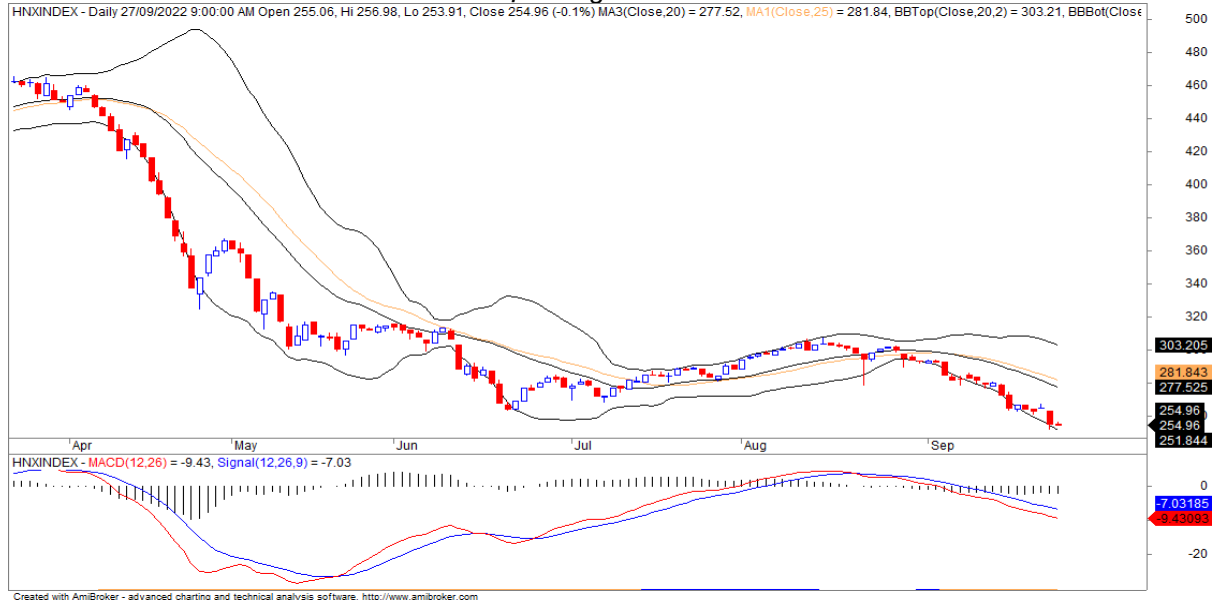


We Create Fortune

BIỂU ĐỒ PHÂN TÍCH KỸ THUẬT



Diễn biến thị trường của chỉ số VN-Index



Diễn biến thị trường của chỉ số HNX-Index

Chỉ số	Xu hướng ngắn hạn	Xu hướng trung hạn	Mức kháng cự 1	Mức kháng cự 2	Mức hỗ trợ 1	Mức hỗ trợ 2
Chỉ số VN-Index	GIẢM	GIẢM	1310	1500	1270	1200
Chỉ số HNX-Index	GIẢM	GIẢM	470	500	300	180
Chỉ số VN30	GIẢM	GIẢM	1320	1570	1285	960
Chỉ số VNMidcaps	GIẢM	GIẢM	1,730	1800	1650	963
Chỉ số VNSmallcaps	GIẢM	GIẢM	1430	1450	1400	804

We Create Fortune

Sàn GDCK TPHCM (HSX)

	Điểm	Chg%
VNI	1166.54	-0.67%
VN30	1182.46	-0.40%
VN Mid	1557.09	-0.53%
VN Small	1401.32	-0.73%

Sàn GDCK Hà Nội (HSX)

	Điểm	Chg%
HNI	255.52	-0.06%
HN30	437.73	-0.21%
VNX AllSh	1155.05	-0.46%

Sàn GDCK UPCoM (UPCoM)

	Điểm	Chg%
UPCoM	86.71	0.03%

GDKN	GTGD (tỷ VND)	
Mua	703.84	
Bán	1075.34	
GT ròng	-371.5	

GDKN	GTGD (tỷ VND)	
Mua	4.38	
Bán	17.92	
GT ròng	-13.54	

GDKN	GTGD (tỷ VND)	
Mua	6.12	
Bán	60.15	
GT ròng	-54.03	

Mã tăng lớn nhất*	Giá trị thay đổi (VND)	Chg%
VPD	1600	6.96%
CLL	1450	4.84%
ORS	550	4.49%
HDB	540	2.88%
CTF	450	2.11%

Mã tăng lớn nhất*	Giá trị thay đổi (VND)	Chg%
PLC	2500	8.65%
APS	600	4.69%
MBS	300	1.83%
LAS	200	1.69%
NVB	300	1.67%

Mã tăng lớn nhất*	Giá trị thay đổi (VND)	Chg%
VFS	392	2.12%
DSC	450	1.49%
KLB	333	1.37%
QTP	170	1.06%
CSI	604	0.86%

Mã giảm lớn nhất*	Giá trị thay đổi (VND)	Chg%
TDC	-1450	-6.78%
DXS	-1300	-6.77%
ABS	-800	-6.67%
PVD	-1350	-6.54%
DGC	-4300	-4.94%

Mã giảm lớn nhất*	Giá trị thay đổi (VND)	Chg%
L14	-2200	-2.81%
TAR	-800	-2.81%
PVS	-400	-1.67%
AMV	-100	-1.45%
DNP	-300	-1.20%

Mã giảm lớn nhất*	Giá trị thay đổi (VND)	Chg%
PAT	-4129	-3.56%
PXL	-239	-2.46%
VLC	-263	-1.30%
BSR	-268	-1.22%
OIL	-127	-1.09%

*GTVH > 500 tỷ đồng, GTGD >1.5 tỷ đồng

GTVH cao nhất	Tỷ đồng	
GAS	217,425	
BID	168,955	
HPG	130,251	
BCM	97,083	
MBB	91,133	

GTVH cao nhất	Tỷ đồng	
IDC	16,995	
THD	15,995	
BAB	12,526	
PVS	11,806	
PVI	10,260	

GTVH cao nhất	Tỷ đồng	
ACV	180,365	
BSR	68,133	
MCH	68,009	
VEA	59,675	
SSH	29,999	

KLGD nhiều nhất	Khối lượng	TB 30 ngày
HAG	22,115,800	23,305,972
SSI	14,553,800	17,225,477
VND	13,434,400	17,704,044
ACB	12,625,700	2,196,266
PVD	10,684,100	12,412,975

KLGD nhiều nhất	Khối lượng	TB 30 ngày
SHS	5,649,243	7,936,116
IDC	5,429,520	4,864,510
PVS	4,330,377	9,877,433
PLC	2,081,150	418,923
HUT	1,665,659	2,289,778

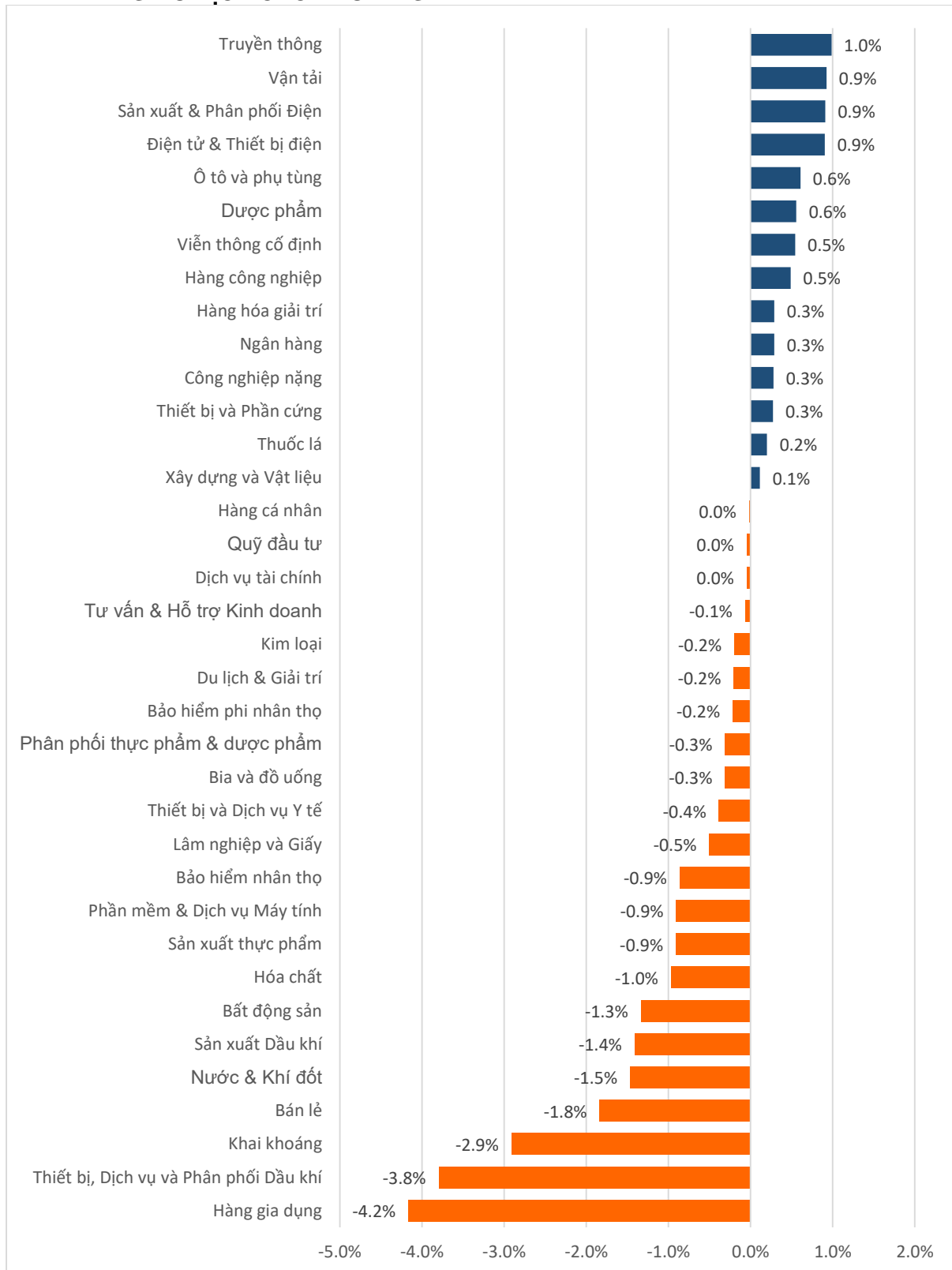
KLGD nhiều nhất	Khối lượng	TB 30 ngày
BSR	4,739,600	8,086,479
PAS	1,609,260	1,201,257
LCM	1,192,623	588,139
VHG	914,600	1,680,864
VEA	837,338	235,458

Nguồn: Bloomberg & YSVN



We Create **Fortune**

DIỄN BIẾN GIAO DỊCH CÁC NHÓM NGÀNH



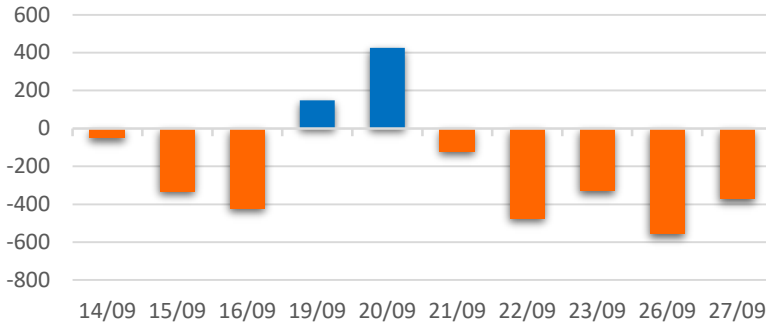
Nguồn: FiinPro – YSVN



We Create **Fortune**

THÔNG KÊ GIAO DỊCH KHỐI NGOẠI

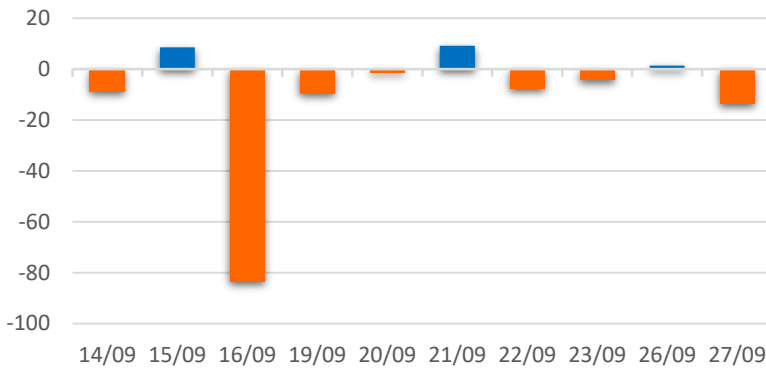
Diễn biến Mua/Bán ròng Khối ngoại HSX



Mã CK	Giá trị mua ròng (tr. VND)	Mã CK	Giá trị Bán ròng (tr. VND)
HPG	48,704	NLG	57,695
SSI	13,504	DGC	31,026
FRT	7,448	KDH	27,090
HCM	5,610	CTR	5,101
VCI	4,421	HDB	4,696

TOP 5 Cổ phiếu khối ngoại Mua/Bán trên sàn HSX

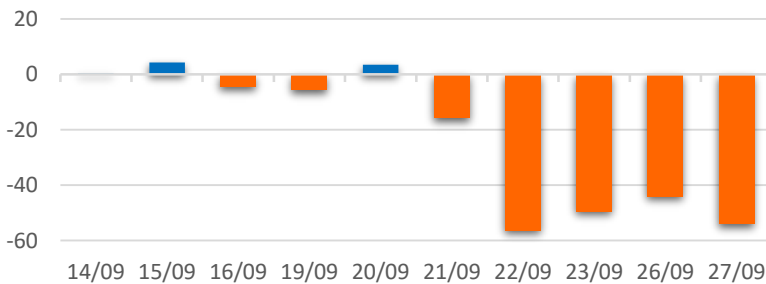
Diễn biến Mua/Bán ròng Khối ngoại HNX



Mã CK	Giá trị mua ròng (tr. VND)	Mã CK	Giá trị Bán ròng (tr. VND)
PVS	2,472	SHS	13,565
PVI	212	IDC	3,077
IVS	67	NVB	925
HUT	49	NTP	13
KLF	38	PLC	12

TOP 5 Cổ phiếu khối ngoại Mua/Bán trên sàn HNX

Diễn biến Mua/Bán ròng Khối ngoại
UPCOM



Mã CK	Giá trị mua ròng (tr. VND)	Mã CK	Giá trị Bán ròng (tr. VND)
CSI	1,566	VEA	34,023
PXS	116	BSR	17,622
ACV	67	VTP	3,449
MFS	52	MCH	95
ABI	42	DID	28

TOP 5 Cổ phiếu khối ngoại Mua/Bán trên sàn UPCoM

Nguồn: FiinPro – YSVN



We Create **Fortune**

THÔNG KÊ GIAO DỊCH TỰ DOANH

Mã CK	Giá trị mua ròng (tr. VND)	Mã CK	Giá trị Bán ròng (tr. VND)
VNM	22,296	DXG	55,287
FPT	19,979	EIB	49,126
E1VFN30	19,567	VPB	29,266
VHM	19,074	BMI	6,439
HPG	18,110	OGC	5,700

Top 5 các mã đạt GDTD lớn nhất trên HSX

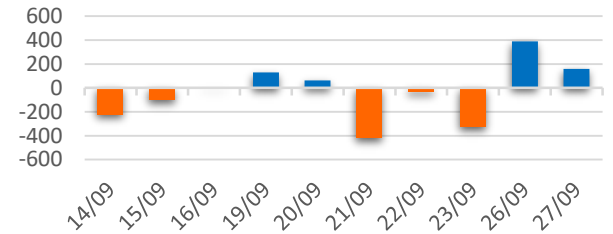
Mã CK	Giá trị mua ròng (tr. VND)	Mã CK	Giá trị Bán ròng (tr. VND)
GKM	422.41	PLC	3,125
		SCG	1.9

Top các mã đạt GDTD lớn nhất trên HNX

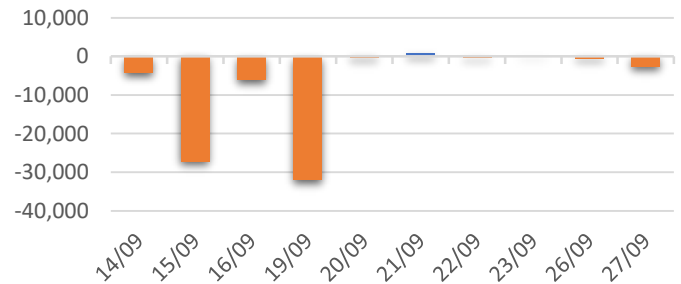
Mã CK	Giá trị mua ròng (tr. VND)	Mã CK	Giá trị Bán ròng (tr. VND)
QTP	1,615	TBR	83
		ABB	80
		PEG	24.5
		HBD	0.1

Top các mã đạt GDTD lớn nhất trên UPCoM

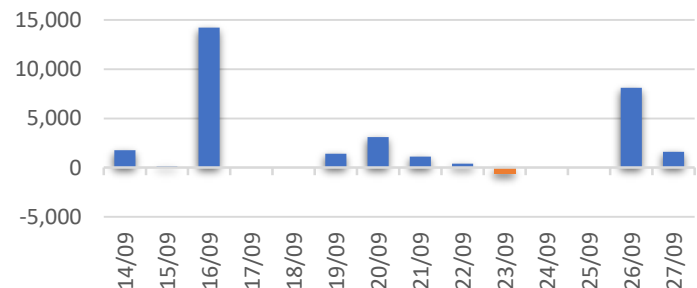
Giá trị giao dịch tự doanh mua/bán ròng trên HSX (tỷ đồng)



Giá trị giao dịch tự doanh mua/bán ròng HNX (triệu đồng)



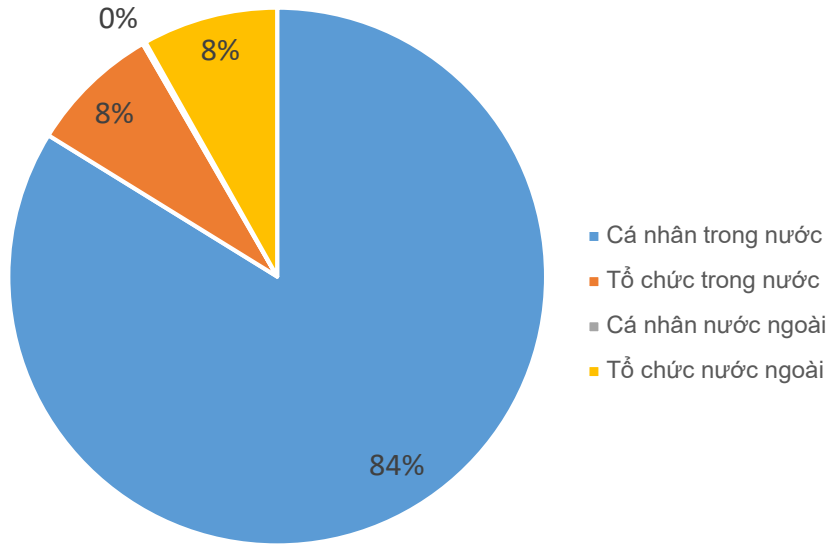
Giá trị giao dịch tự doanh mua/bán ròng UPCoM (triệu đồng)





We Create **Fortune**

CƠ CẤU THỊ TRƯỜNG CHỨNG KHOÁN VIỆT NAM

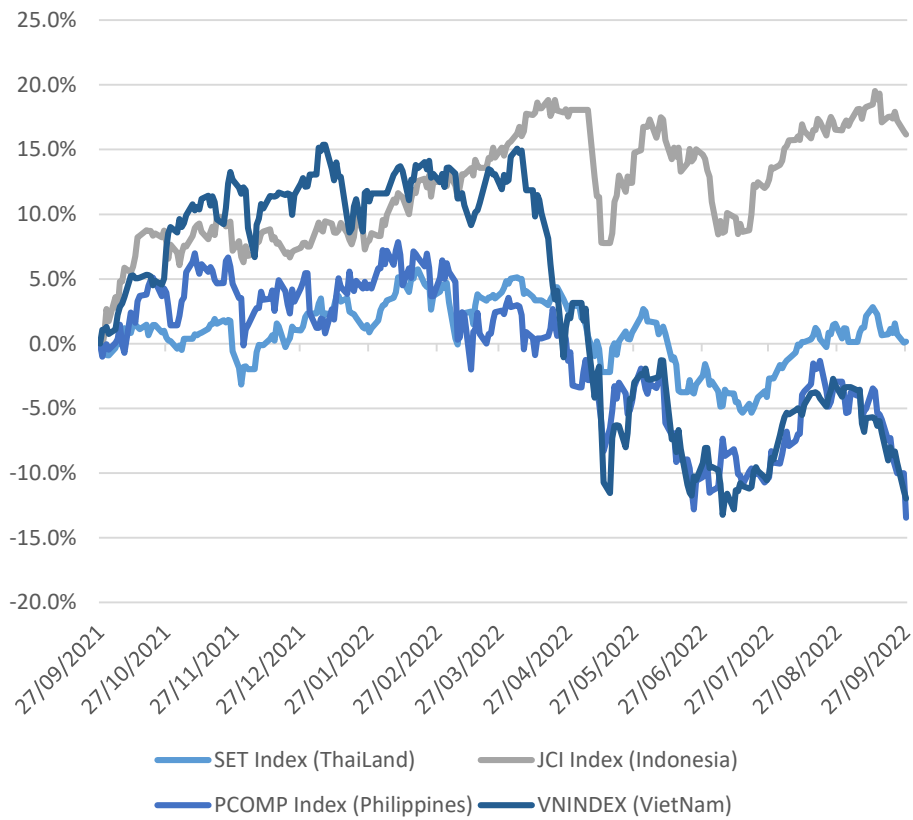


Nguồn: FinPro – YSVN



We Create Fortune

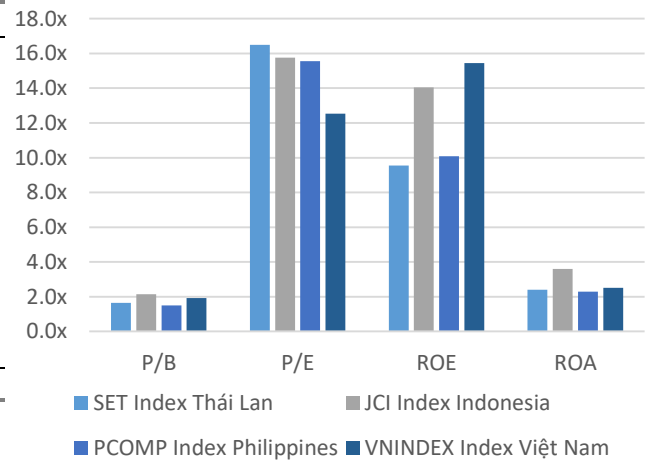
Diễn biến các thị trường trong khu vực



Dữ liệu thị trường các quốc gia trong khu vực

		Thái Lan	Indonesia	Philippines	Việt Nam
P/B		1.6x	2.2x	1.6x	2.0x
P/E		16.6x	15.96	16.6x	13.0x
ROE	%	9.54	14.07	10.09	15.46
ROA	%	2.41	3.60	2.29	2.51
Vốn hóa	Tỷ USD	530.04	627.58	159.72	207.28
GTGD	Tỷ USD	2.43	1.52	0.23	0.61
LS cổ tức	%	2.79	2.52	2.10	1.53

Nguồn: Bloomberg & YSVN





We Create **Fortune**

CÔNG TY CHỨNG KHOÁN YUANTA VIỆT NAM

Phòng phân tích khối khách hàng cá nhân

Nguyễn Thế Minh

Giám đốc Nghiên cứu Phân tích

+84 28 3622 6868 ext 3826
minh.nguyen@yuantan.com.vn

Lý Thị Hiền

Trưởng phòng NC-PT

+84 28 3622 6868 ext 3908
hien.ly@yuantan.com.vn

Quách Đức Khánh

Phó Phòng NC-PT

+84 28 3622 6868 ext 3833
khanh.quach@yuantan.com.vn

Khổng Hữu Hiệp

Chuyên viên phân tích cao cấp

+84 28 3622 6868 ext 3912
hiep.khong@yuantan.com.vn

Nguyễn Trịnh Ngọc Hồng

Chuyên viên phân tích cao cấp

+84 28 3622 6868 ext 3832
hong.nguyen@yuantan.com.vn

Phạm Tấn Phát

Chuyên viên phân tích cao cấp

+84 28 3622 6868 ext 3880
phat.pham@yuantan.com.vn

Ngô Thanh Thảo

Trợ lý phân tích

+84 28 3622 6868 ext 3952
thao.ngo@yuantan.com.vn

Phòng Môi giới khách hàng cá nhân

Phạm Đắc Thành

Giám đốc Khu vực Miền Bắc

+84 28 3622 6868 ext 3416
thanh.pham@yuantan.com.vn

Võ Thị Thu Thủy

Giám đốc chi nhánh Bình Dương

+84 28 3622 6868 ext 3505
thuy.vo@yuantan.com.vn

Lương Kỳ Ty

Giám đốc chi nhánh Chợ Lớn

+84 28 3622 6868 ext 3653
ty.luong@yuantan.com.vn

Bùi Quốc Phong

Giám đốc chi nhánh Đồng Nai

+84 28 3622 6868 ext 3701
phong.bui@yuantan.com.vn

Võ Đình Tuấn

Giám đốc chi nhánh Đà Nẵng

+84 28 3622 6868 ext 3301
tuan.vo@yuantan.com.vn

Nguyễn Việt Quang

Giám đốc chi nhánh Hà Nội

+84 28 3622 6868 ext 3404
quang.nguyen@yuantan.com.vn

Đinh Thị Thu Cúc

Giám đốc chi nhánh Vũng Tàu

+84 28 3622 6868 ext 3203
cuc.dinh@yuantan.com.vn



We Create **Fortune**

Appendix A: Important Disclosures

Analyst Certification

Each research analyst primarily responsible for the content of this research report, in whole or in part, certifies that with respect to each security or issuer that the analyst covered in this report: (1) all of the views expressed accurately reflect his or her personal views about those securities or issuers; and (2) no part of his or her compensation was, is, or will be, directly or indirectly, related to the specific recommendations or views expressed by that research analyst in the research report.

Ratings Definitions

BUY: We have a positive outlook on the stock based on our expected absolute or relative return over the investment period. Our thesis is based on our analysis of the company's outlook, financial performance, catalysts, valuation and risk profile. We recommend investors add to their position.

HOLD-Outperform: In our view, the stock's fundamentals are relatively more attractive than peers at the current price. Our thesis is based on our analysis of the company's outlook, financial performance, catalysts, valuation and risk profile.

HOLD-Underperform: In our view, the stock's fundamentals are relatively less attractive than peers at the current price. Our thesis is based on our analysis of the company's outlook, financial performance, catalysts, valuation and risk profile.

SELL: We have a negative outlook on the stock based on our expected absolute or relative return over the investment period. Our thesis is based on our analysis of the company's outlook, financial performance, catalysts, valuation and risk profile. We recommend investors reduce their position.

Under Review: We actively follow the company, although our estimates, rating and target price are under review.

Restricted: The rating and target price have been suspended temporarily to comply with applicable regulations and/or Yuanta policies.

Note: Yuanta research coverage with a Target Price is based on an investment period of 12 months. Greater China Discovery Series coverage does not have a formal 12 months Target Price and the recommendation is based on an investment period specified by the analyst in the report.

Global Disclaimer

© 2018 Yuanta. All rights reserved. The information in this report has been compiled from sources we believe to be reliable, but we do not hold ourselves responsible for its completeness or accuracy. It is not an offer to sell or solicitation of an offer to buy any securities. All opinions and estimates included in this report constitute our judgment as of this date and are subject to change without notice.

This report provides general information only. Neither the information nor any opinion expressed herein constitutes an offer or invitation to make an offer to buy or sell securities or other investments. This material is prepared for general circulation to clients and is not intended to provide tailored investment advice and does not take into account the individual financial situation and objectives of any specific person who may receive this report. Investors should seek financial advice regarding the appropriateness of investing in any securities, investments or investment strategies discussed or recommended in this report. The information contained in this report has been compiled from sources believed to be reliable but no representation or warranty, express or implied, is made as to its accuracy, completeness or correctness. This report is not (and should not be construed as) a solicitation to act as securities broker or dealer in any jurisdiction by any person or company that is not legally permitted to carry on such business in that jurisdiction.

Yuanta research is distributed in the United States only to Major U.S. Institutional Investors (as defined in Rule 15a-6 under the Securities Exchange Act of 1934, as amended and SEC staff interpretations thereof). All transactions by a US person in the securities mentioned in this report must be effected through a registered broker-dealer under Section 15 of the Securities Exchange Act of 1934, as amended. Yuanta research is distributed in Taiwan by Yuanta Securities Investment Consulting. Yuanta research is distributed in Hong Kong by Yuanta Securities (Hong Kong) Co. Limited, which is licensed in Hong Kong by the Securities and Futures Commission for regulated activities, including Type 4 regulated activity (advising on securities). In Hong Kong, this research report may not be redistributed, retransmitted or disclosed, in whole or in part or in any form or manner, without the express written