

## Trading trong biên độ

01/11/2022

Diễn biến hợp đồng					
Đơn vị	Điểm cửa	+/-	KLGD	Ngày đảo hạn	Ngày còn lại
VN30F2211	1018.0	-6.0	472,672	17/11	18
VN30F2212	1012.7	-2.9	2120	15/12	46
VN30F2303	1010.0	-3.6	1558	16/03	137
VN30F2306	1010.0	-0.1	993	15/06	228

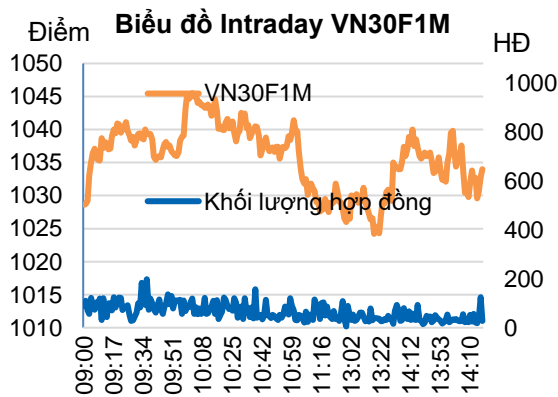
Nguồn: Bloomberg – YSVN

Thay đổi khối lượng và OI				
Đơn vị	KLGD	+/-	OI	+/-
Đơn vị	HĐ	%		%
VN30F2211	472,672	-1.8%	46,685	
VN30F2212	2,120	71.4%	2043	
VN30F2303	1,558	1593.5%	261	
VN30F2306	993	351.4%	181	

Nguồn: Bloomberg – YSVN

Thay đổi Basis spread			
Đơn vị	Basis spread	Hôm trước	+/-
Đơn vị	điểm	điểm	điểm
VN30F2211	-20.1	-2.8	-17.3
VN30F2212	-25.4	-2.8	-22.6
VN30F2303	-28.1	-13.2	-14.9
VN30F2306	-28.1	-16.7	-11.4

Nguồn: Bloomberg – YSVN



### DIỄN BIẾN CÁC HẾTTL

4 HẾTTL giằng co mạnh đóng cửa giảm từ 0-6 điểm. Basis spread quay lại mức chiết khấu rộng.

Khối lượng trên VN30F2210 giảm 2%, VN30F2211 tăng 71%, VN30F2212 tăng 1594% và VN30F2303 tăng 351%.

### NHẬN ĐỊNH HẾTTL VN30F1M

- VN30F2211 đang tiệm cận về đường middle của Bollinger. Đồng thời, đồ thị giá đang mở ra mẫu hình Rising Wedge hướng lên cho thấy VN30F2211 có thể hướng lên vùng 1045-1050 điểm đang là vùng cản gần cho giá.
- Trên khung Daily, xu hướng giảm vẫn duy trì nhưng xác suất tạo đáy ngắn hạn đang lớn dần.

### CHIẾN LƯỢC ĐẦU TƯ

<b>Chiến lược trong phiên</b>	NĐT mở vị thế Long khi giá tăng vượt 1027 điểm, dừng lỗ 1025 điểm và chốt lời 1036-1040.  Vị thế Short xem xét khi giá gặp cản tại 1047-1050 điểm, dừng lỗ 1055 điểm.
<b>Chiến lược theo xu hướng ngắn hạn (Daily)</b>	NĐT quan sát chờ điểm vào an toàn hơn.

**Phạm Tấn Phát**

Chuyên viên phân tích cao cấp

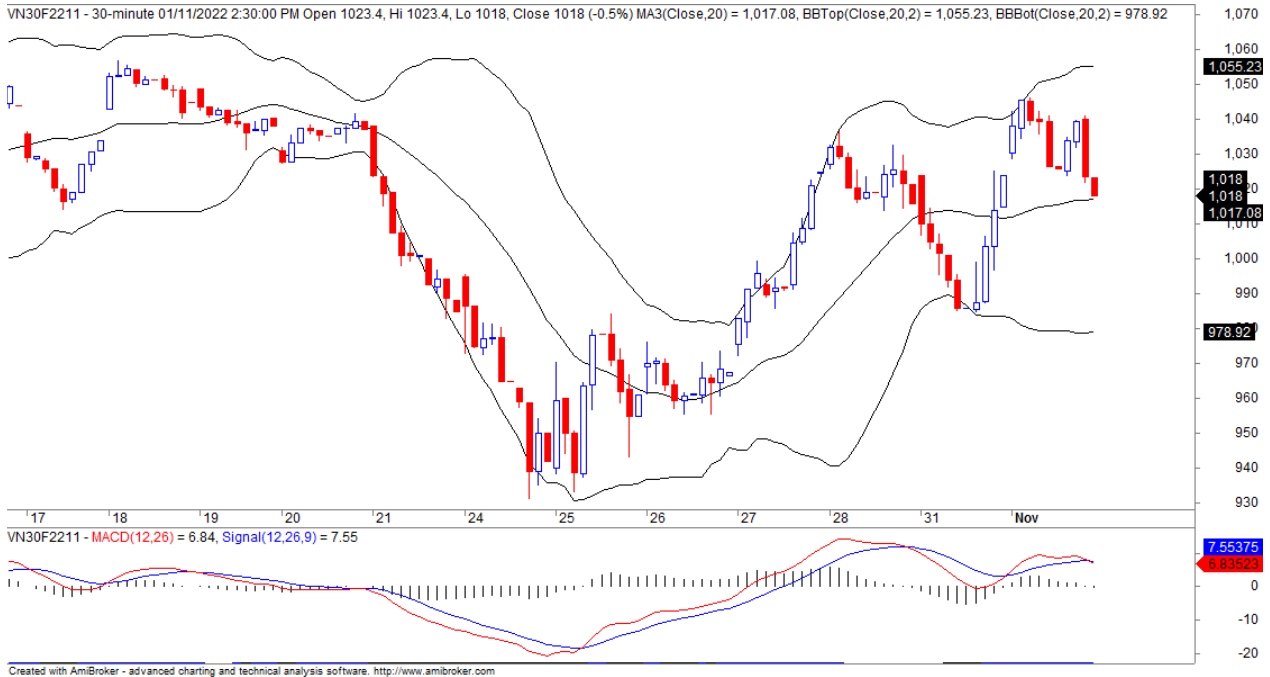
Email: [phat.pham@yuanta.com.vn](mailto:phat.pham@yuanta.com.vn)

Phone: (084) 28 3622 6868 ext 3880



We Create Fortune

## ĐỒ THỊ HỢP ĐỒNG VN30F1M

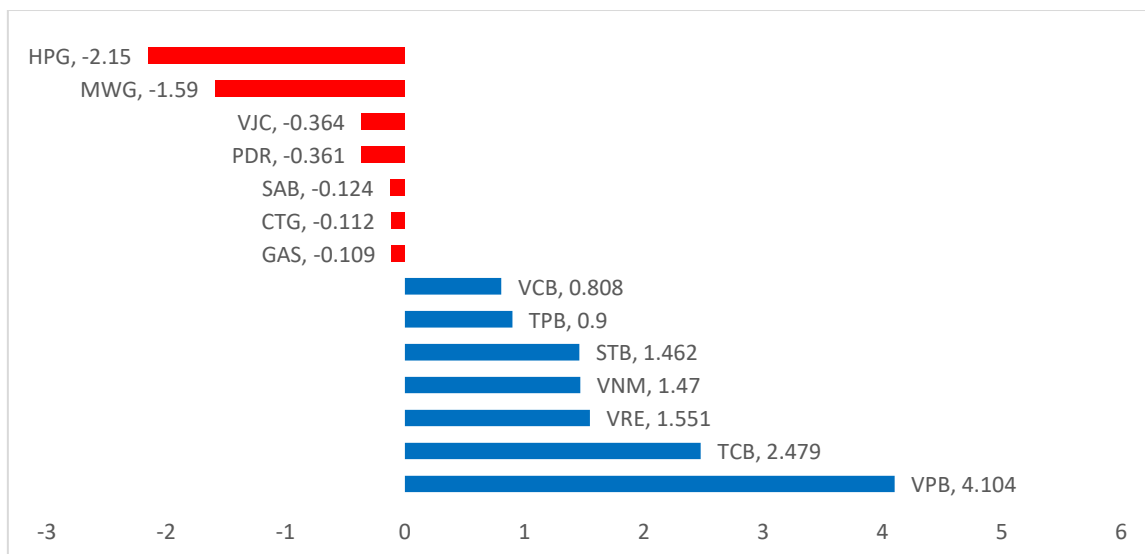


	VN30F2211-Daily	VN30F2211-1H
<b>Xu hướng</b>	<b>GIẢM</b>	<b>TĂNG</b>
<b>Hỗ trợ 1</b>	970	<b>1008</b>
<b>Hỗ trợ 2</b>	950	980
<b>Kháng cự 1</b>	1050	1028
<b>Kháng cự 2</b>	1100	1035

## DIỄN BIẾN CHỈ SỐ VN30-INDEX

Chỉ số VN30-Index đóng cửa tăng 1.1% trong đó VPB, TCB, VRE ảnh hưởng tích cực nhất tới chỉ số. Ngược lại, HPG, MWG, VJC là các mã ảnh hưởng tiêu cực tới chỉ số.

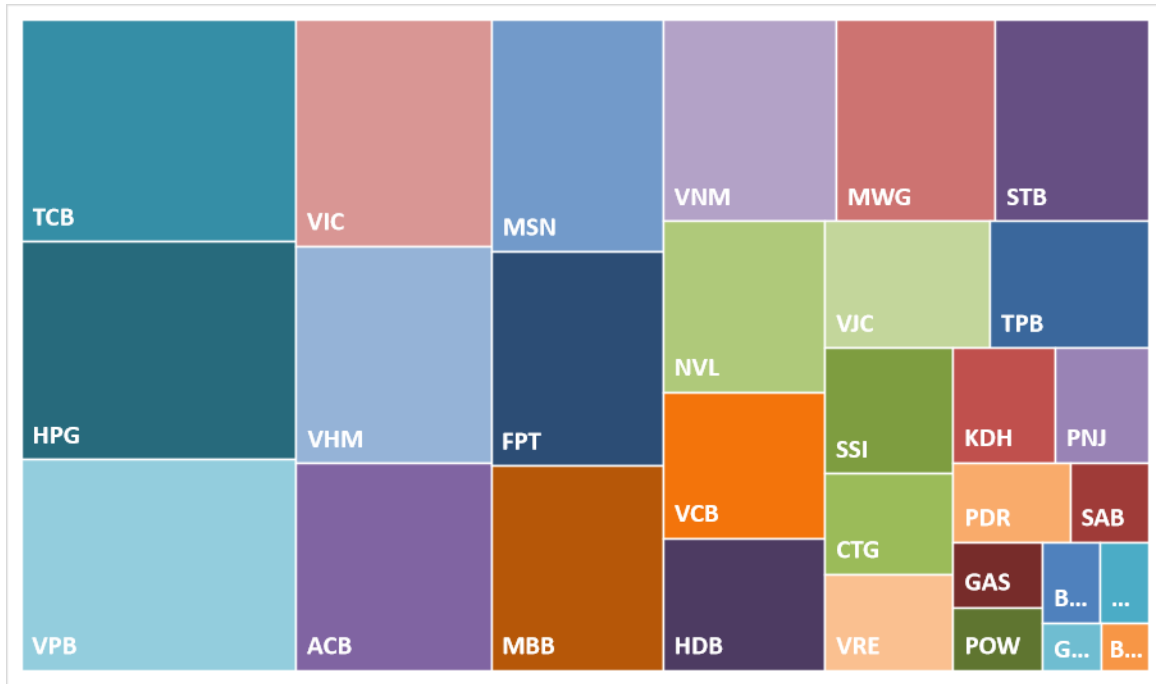
## CỔ PHIẾU ẢNH HƯỞNG TRONG VN30-INDEX





We Create **Fortune**

### VỐN HÓA TRONG VN30-INDEX



### ĐỒ THỊ VPB



We Create **Fortune**

## GIÁ, KHỐI LƯỢNG VÀ HỖ MỜ QUA CÁC PHIÊN CỦA CÁC HĐT L

Ngày	VN30F2211	KLGD	Vị thế Mờ
11/1/2022	1,018.0	472,672	46,685
10/31/2022	1,024.0	481,272	46,685
10/28/2022	1,016.0	445,015	42,519
10/27/2022	1,025.0	474,823	50,290
10/26/2022	967.5	469,459	46,912
10/25/2022	961.0	644,884	50,654
10/21/2022	985.0	417,973	48,375
10/20/2022	1,058.2	280,262	30,836

Ngày	VN30F2212	KLGD	Vị thế Mờ
11/1/2022	1012.7	2,120	2,043
10/31/2022	1015.6	1,237	2,043
10/28/2022	1013	685	1,732
10/27/2022	1021.1	1,797	1,709
10/26/2022	962.9	1,577	1,092
10/25/2022	955	1,731	1,066
10/21/2022	979	1,881	876
10/20/2022	1037.2	38,565	33,002

Ngày	VN30F2303	KLGD	Vị thế Mờ
11/1/2022	1,010.0	1,558	261
10/31/2022	1,013.6	92	261
10/28/2022	1,008.9	339	249
10/27/2022	1,016.6	137	274
10/26/2022	959.6	114	302
10/25/2022	946.1	461	317
10/21/2022	980.0	537	522
10/20/2022	1,039.9	78	470

Ngày	VN30F2306	KLGD	Vị thế Mờ
11/1/2022	1010	993	181
10/31/2022	1010.1	220	181
10/28/2022	1009.9	147	175
10/27/2022	1014.9	145	165
10/26/2022	961.9	56	181
10/25/2022	952.9	381	182
10/21/2022	1000.9	452	308
10/20/2022	1030.6	115	529



We Create Fortune

DANH SÁCH CP CHỈ SỐ VN30

Mã CP	Tên	Ngành	Tỷ trọng	Giá đóng cửa	Vốn hóa	PER	PBR	KLGD 3 tháng	SH Nước Ngoài	Cao 52 Tuần	Thấp 52 Tuần
		Đơn vị:	%	VND	Tỷ VND	x	x	'000 cp	%	VND	VND
BID	Ngân hàng Thương mại Cổ phần Đầu tư và Phát triển Việt Nam	Tài chính	0.6%	39,800	201,329	15.5	2.2	1,626	17%	49,950	28,950
KDH	Công ty Cổ phần Đầu tư và Kinh doanh nhà Khang Điền	Bất động sản	1.4%	37,700	27,024	21.5	2.5	850	32%	52,273	33,909
CTG	Ngân hàng Thương mại Cổ phần Công thương Việt Nam	Tài chính	1.6%	28,400	136,483	9.3	1.3	4,096	27%	38,200	22,500
ACB	Ngân hàng Thương mại Cổ phần Á Châu	Tài chính	5.6%	24,550	82,916	7.0	1.6	2,785	30%	29,080	22,000
PLX	Tập đoàn Xăng dầu Việt Nam	Năng lượng	0.4%	42,250	53,683	82.2	2.3	1,054	18%	65,900	37,050
BVH	Tập đoàn Bảo Việt	Tài chính	0.3%	57,400	42,609	24.1	1.9	1,303	27%	70,000	47,000
FPT	Công ty Cổ phần FPT	CNTT	6.4%	86,400	94,783	19.1	4.8	1,924	49%	99,083	70,000
GAS	Tổng Công ty Khí Việt Nam - Công ty Cổ phần	Dịch vụ tiện ích	0.9%	118,900	227,569	17.8	3.8	1,011	3%	134,000	86,300
POW	Tổng Công ty Điện lực Dầu khí Việt Nam	Dịch vụ tiện ích	0.6%	13,850	32,435	20.5	1.1	15,848	2%	20,800	11,450
HDB	Ngân hàng Thương mại Cổ phần Phát Triển Thành phố Hồ Chí Minh	Tài chính	3.0%	26,300	52,921	7.6	1.6	2,072	18%	33,950	21,500
HPG	Công ty Cổ phần Tập đoàn Hòa Phát	Nguyên vật liệu	5.9%	23,050	134,031	4.9	1.3	25,940	20%	44,923	20,500
MBB	Ngân hàng Thương mại Cổ phần Quân đội	Tài chính	4.7%	23,650	107,229	6.8	1.6	9,823	19%	29,083	18,208
MSN	Công ty Cổ phần Tập đoàn Masan	Hàng tiêu dùng thiết yếu	5.8%	113,700	161,878	15.9	5.5	810	29%	145,833	85,700
MWG	Công ty Cổ phần Đầu tư Thế Giới Di Động	Hàng tiêu dùng không thiết yếu	6.0%	73,300	107,290	21.3	4.8	3,540	49%	81,400	54,450
NVL	Công ty Cổ phần Tập đoàn Đầu tư Địa ốc No Va	Bất động sản	5.1%	82,200	160,276	49.8	4.3	2,489	6%	91,000	72,000
VIB	#N/A	Tài chính	2.3%	25,000	52,692	7.3	1.9	1,969	21%	36,296	18,000
GVR	Tập đoàn Công nghiệp Cao su Việt Nam	Nguyên vật liệu	0.3%	26,650	106,600	22.9	2.2	1,734	0%	43,300	20,500
PDR	Công ty Cổ phần Phát triển Bất động sản Phát Đạt	Bất động sản	1.2%	55,100	37,008	17.7	4.8	1,967	3%	73,221	48,200
TPB	Ngân hàng Thương mại Cổ phần Tiên Phong	Tài chính	1.8%	27,900	44,131	8.0	1.5	2,094	30%	44,000	24,800
SAB	Tổng Công ty Cổ phần Bia - Rượu - Nước Giải khát Sài Gòn	Hàng tiêu dùng thiết yếu	1.1%	187,900	120,497	26.8	5.2	136	63%	197,900	142,900
SSI	Công ty Cổ phần Chứng khoán SSI	Tài chính	2.0%	23,950	35,665	9.0	1.8	18,836	35%	54,232	16,965
STB	Ngân hàng Thương mại Cổ phần Sài Gòn Thương Tín	Tài chính	3.7%	24,650	46,471	13.0	1.3	14,307	23%	36,700	18,600
TCB	Ngân hàng Thương mại Cổ phần Kỹ thương Việt Nam	Tài chính	7.0%	38,750	136,048	6.7	1.3	4,503	22%	56,000	32,550
VCB	Ngân hàng Thương mại Cổ phần Ngoại thương Việt Nam	Tài chính	3.6%	86,000	406,996	#N/A N/A	#N/A N/A	995	24%	96,000	68,900
VHM	Công ty Cổ phần Vinhomes	Bất động sản	6.2%	59,900	260,827	9.3	2.2	2,552	23%	87,500	58,300
VIC	Tập đoàn Vingroup - Công ty Cổ phần	Bất động sản	4.8%	63,600	242,566	#N/A N/A	2.3	1,457	12%	109,600	63,000
VJC	Công ty Cổ phần Hàng không Vietjet	Công nghiệp	2.6%	122,400	66,293	176.1	3.8	603	17%	149,000	116,800
VNM	Công ty Cổ phần Sữa Việt Nam	Hàng tiêu dùng thiết yếu	5.1%	76,000	158,837	18.7	4.7	2,190	55%	92,400	64,500
VPB	Ngân hàng Thương mại Cổ phần Việt Nam Thịnh Vượng	Tài chính	7.8%	31,350	140,306	8.3	1.5	10,919	17%	41,050	26,500
VRE	Công ty Cổ phần Vincom Retail	Bất động sản	2.1%	28,400	64,534	49.8	2.0	1,692	32%	37,000	25,100



We Create **Fortune**

## CÔNG TY CHỨNG KHOÁN YUANTA VIỆT NAM

### Phòng phân tích khối khách hàng cá nhân

**Nguyễn Thế Minh**

**Giám đốc Nghiên cứu Phân tích**

+84 28 3622 6868 ext 3826  
minh.nguyen@yuantan.com.vn

**Lý Thị Hiền**

**Trưởng phòng NC-PT**

+84 28 3622 6868 ext 3908  
hien.ly@yuantan.com.vn

**Quách Đức Khánh**

**Phó Phòng NC-PT**

+84 28 3622 6868 ext 3833  
khanh.quach@yuantan.com.vn

**Khổng Hữu Hiệp**

**Chuyên viên phân tích cao cấp**

+84 28 3622 6868 ext 3912  
hiep.khong@yuantan.com.vn

**Nguyễn Trịnh Ngọc Hồng**

**Chuyên viên phân tích cao cấp**

+84 28 3622 6868 ext 3832  
hong.nguyen@yuantan.com.vn

**Phạm Tấn Phát**

**Chuyên viên phân tích cao cấp**

+84 28 3622 6868 ext 3880  
phat.pham@yuantan.com.vn

**Ngô Thanh Thảo**

**Trợ lý phân tích**

+84 28 3622 6868 ext 3880  
thao.ngo@yuantan.com.vn

### Phòng Môi giới khách hàng cá nhân

**Phạm Đắc Thành**

**Giám đốc Khu vực Miền Bắc**

+84 28 3622 6868 ext 3416  
thanh.pham@yuantan.com.vn

**Võ Thị Thu Thủy**

**Giám đốc chi nhánh Bình Dương**

+84 28 3622 6868 ext 3505  
thuy.vo@yuantan.com.vn

**Lương Kỳ Ty**

**Giám đốc chi nhánh Chợ Lớn**

+84 28 3622 6868 ext 3653  
ty.luong@yuantan.com.vn

**Bùi Quốc Phong**

**Giám đốc chi nhánh Đồng Nai**

+84 28 3622 6868 ext 3701  
phong.bui@yuantan.com.vn

**Võ Đình Tuấn**

**Giám đốc chi nhánh Đà Nẵng**

+84 28 3622 6868 ext 3301  
tuan.vo@yuantan.com.vn

**Nguyễn Việt Quang**

**Giám đốc chi nhánh Hà Nội**

+84 28 3622 6868 ext 3404  
quang.nguyen@yuantan.com.vn

**Đinh Thị Thu Cúc**

**Giám đốc chi nhánh Vũng Tàu**

+84 28 3622 6868 ext 3203  
cuc.dinh@yuantan.com.vn



We Create **Fortune**

## Appendix A: Important Disclosures

### Analyst Certification

Each research analyst primarily responsible for the content of this research report, in whole or in part, certifies that with respect to each security or issuer that the analyst covered in this report: (1) all of the views expressed accurately reflect his or her personal views about those securities or issuers; and (2) no part of his or her compensation was, is, or will be, directly or indirectly, related to the specific recommendations or views expressed by that research analyst in the research report.

### Ratings Definitions

**BUY:** We have a positive outlook on the stock based on our expected absolute or relative return over the investment period. Our thesis is based on our analysis of the company's outlook, financial performance, catalysts, valuation and risk profile. We recommend investors add to their position.

**HOLD-Outperform:** In our view, the stock's fundamentals are relatively more attractive than peers at the current price. Our thesis is based on our analysis of the company's outlook, financial performance, catalysts, valuation and risk profile.

**HOLD-Underperform:** In our view, the stock's fundamentals are relatively less attractive than peers at the current price. Our thesis is based on our analysis of the company's outlook, financial performance, catalysts, valuation and risk profile.

**SELL:** We have a negative outlook on the stock based on our expected absolute or relative return over the investment period. Our thesis is based on our analysis of the company's outlook, financial performance, catalysts, valuation and risk profile. We recommend investors reduce their position.

**Under Review:** We actively follow the company, although our estimates, rating and target price are under review.

**Restricted:** The rating and target price have been suspended temporarily to comply with applicable regulations and/or Yuanta policies.

Note: Yuanta research coverage with a Target Price is based on an investment period of 12 months. Greater China Discovery Series coverage does not have a formal 12 months Target Price and the recommendation is based on an investment period specified by the analyst in the report.

### Global Disclaimer

© 2020 Yuanta. All rights reserved. The information in this report has been compiled from sources we believe to be reliable, but we do not hold ourselves responsible for its completeness or accuracy. It is not an offer to sell or solicitation of an offer to buy any securities. All opinions and estimates included in this report constitute our judgment as of this date and are subject to change without notice.

This report provides general information only. Neither the information nor any opinion expressed herein constitutes an offer or invitation to make an offer to buy or sell securities or other investments. This material is prepared for general circulation to clients and is not intended to provide tailored investment advice and does not take into account the individual financial situation and objectives of any specific person who may receive this report. Investors should seek financial advice regarding the appropriateness of investing in any securities, investments or investment strategies discussed or recommended in this report. The information contained in this report has been compiled from sources believed to be reliable but no representation or warranty, express or implied, is made as to its accuracy, completeness or correctness. This report is not (and should not be construed as) a solicitation to act as securities broker or dealer in any jurisdiction by any person or company that is not legally permitted to carry on such business in that jurisdiction.

Yuanta research is distributed in the United States only to Major U.S. Institutional Investors (as defined in Rule 15a-6 under the Securities Exchange Act of 1934, as amended and SEC staff interpretations thereof). All transactions by a US person in the securities mentioned in this report must be effected through a registered broker-dealer under Section 15 of the Securities Exchange Act of 1934, as amended. Yuanta research is distributed in Taiwan by Yuanta Securities Investment Consulting. Yuanta research is distributed in Hong Kong by Yuanta Securities (Hong Kong) Co. Limited, which is licensed in Hong Kong by the Securities and Futures Commission for regulated activities, including Type 4 regulated activity (advising on securities). In Hong Kong, this research report may not be redistributed, retransmitted or disclosed, in whole or in part or any form or manner, without the express written consent of Yuanta Securities (Hong Kong) Co. Limited.