

## Nhịp hồi phục đáng chú ý

11/11/2022

Diễn biến hợp đồng					
Đơn vị	Điểm cửa	+/-	KLGD	Ngày đảo hạn	Ngày còn lại
VN30F2211	938.0	25.2	533,624	17/11	6
VN30F2212	918.0	16.0	5584	15/12	34
VN30F2303	919.3	11.9	110	16/03	125
VN30F2306	910.0	14.0	84	15/06	216

Nguồn: Bloomberg – YSVN

Thay đổi khối lượng và OI				
Đơn vị	KLGD	+/-	OI	+/-
Đơn vị	HĐ	%		%
VN30F2211	533,624	13.7%	43,689	
VN30F2212	5,584	9.6%	9898	
VN30F2303	110	-75.3%	336	
VN30F2306	84	-40.8%	290	

Nguồn: Bloomberg – YSVN

Thay đổi Basis spread			
Đơn vị	Basis spread	Hôm trước	+/-
Đơn vị	điểm	điểm	điểm
VN30F2211	-10.9	-24.0	13.1
VN30F2212	-30.9	-24.0	-6.9
VN30F2303	-29.6	-29.4	-0.2
VN30F2306	-38.9	-40.8	1.9

Nguồn: Bloomberg – YSVN

### DIỄN BIẾN CÁC HĐTL

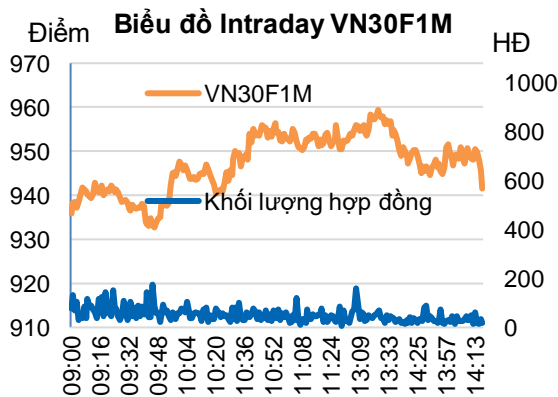
- 4 HĐTL ghi nhận phiên hồi phục với mức tăng từ 12-25 điểm.
- Khối lượng trên VN30F2211 tăng 14%, VN30F2212 tăng 7%, VN30F2303 giảm 75% và VN30F2306 giảm 41%.

### NHẬN ĐỊNH HĐTL VN30F1M

- VN30F2211 đang xuất hiện nhịp bật từ vùng 904.7 điểm và đồ thị giá dao động trong biên độ với cận trên là vùng 953 điểm và biên dưới 927-933 điểm. Nhịp đi lên từ 904.7 điểm có cấu trúc sóng đẩy (impulsive wave) nên nhịp giảm về cuối phiên được đánh giá là nhịp điều chỉnh giảm kỹ thuật trong xu hướng tăng vẫn còn.
- Trên khung Daily, xu hướng GIẢM nhưng đồ thị giá đang ở giai đoạn cuối của sóng 5 giảm giá với vùng hỗ trợ mạnh 900-907 điểm.

### CHIẾN LƯỢC ĐẦU TƯ

<b>Chiến lược trong phiên</b>	NĐT mở vị thế Long ở nhịp rung lắc về 927-933 điểm, dừng lỗ 925 điểm hoặc hoặc khi giá tăng vượt 940 điểm với mục tiêu ngắn trong phiên 953-957 điểm.  Vị thế Short lướt ngắn xem xét tại vùng cản gần 960 điểm, dừng lỗ 963 điểm.
<b>Chiến lược theo xu hướng ngắn hạn (Daily)</b>	NĐT xem xét Long thăm dò tại vùng 927-933 điểm, dừng lỗ 915 điểm trên khung Daily.



### Phạm Tấn Phát

Chuyên viên phân tích cao cấp

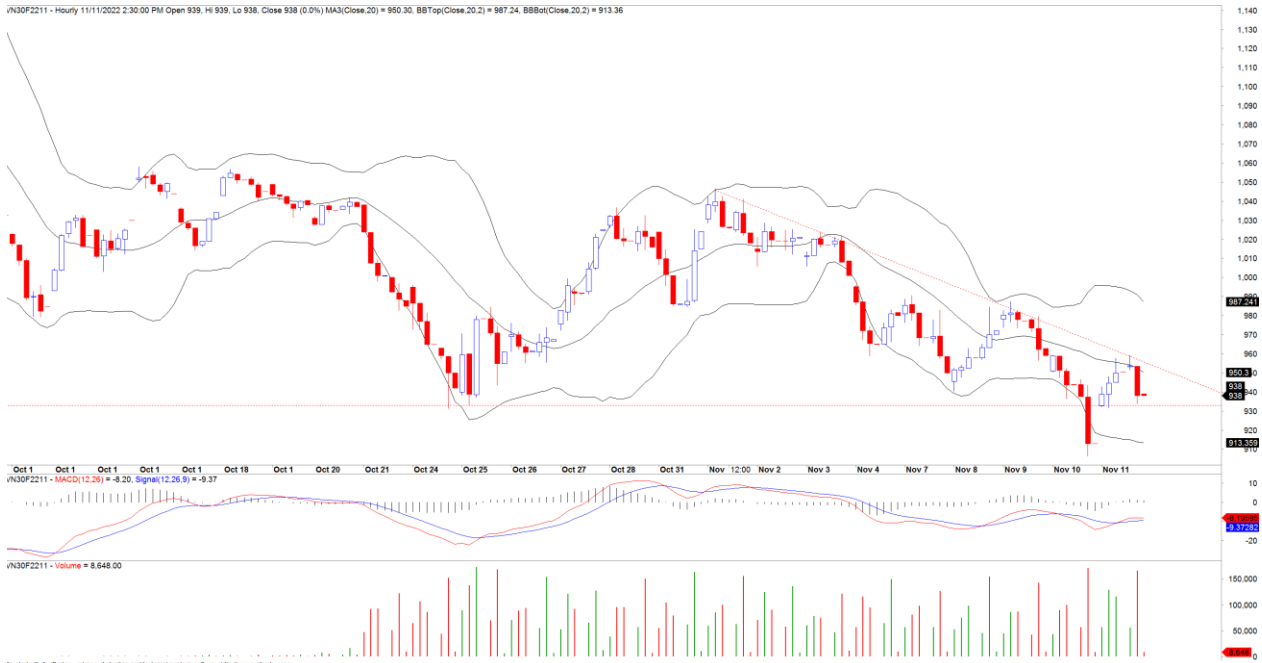
Email: [phat.pham@yuanta.com.vn](mailto:phat.pham@yuanta.com.vn)

Phone: (084) 28 3622 6868 ext 3880



We Create **Fortune**

## ĐỒ THỊ VN30F1M

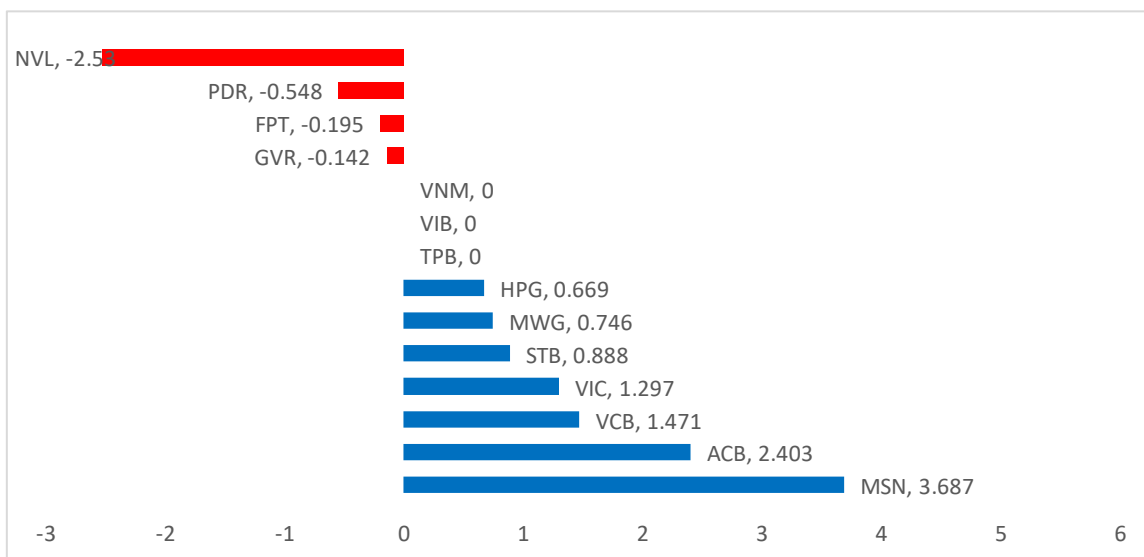


	VN30F2211-Daily	VN30F2211-1H
<b>Xu hướng</b>	<b>GIẢM</b>	<b>GIẢM</b>
<b>Hỗ trợ 1</b>	905	932
<b>Hỗ trợ 2</b>	890	927
<b>Kháng cự 1</b>	980	953
<b>Kháng cự 2</b>	1100	957

### DIỄN BIẾN CHỈ SỐ VN30-INDEX

Chỉ số VN30-Index đóng cửa tăng 1.29% với MSN, ACB, VCB ảnh hưởng tích cực nhất tới chỉ số. Ngược lại, NVL, PDR tiếp tục là 2 mã ảnh hưởng tiêu cực tới chỉ số.

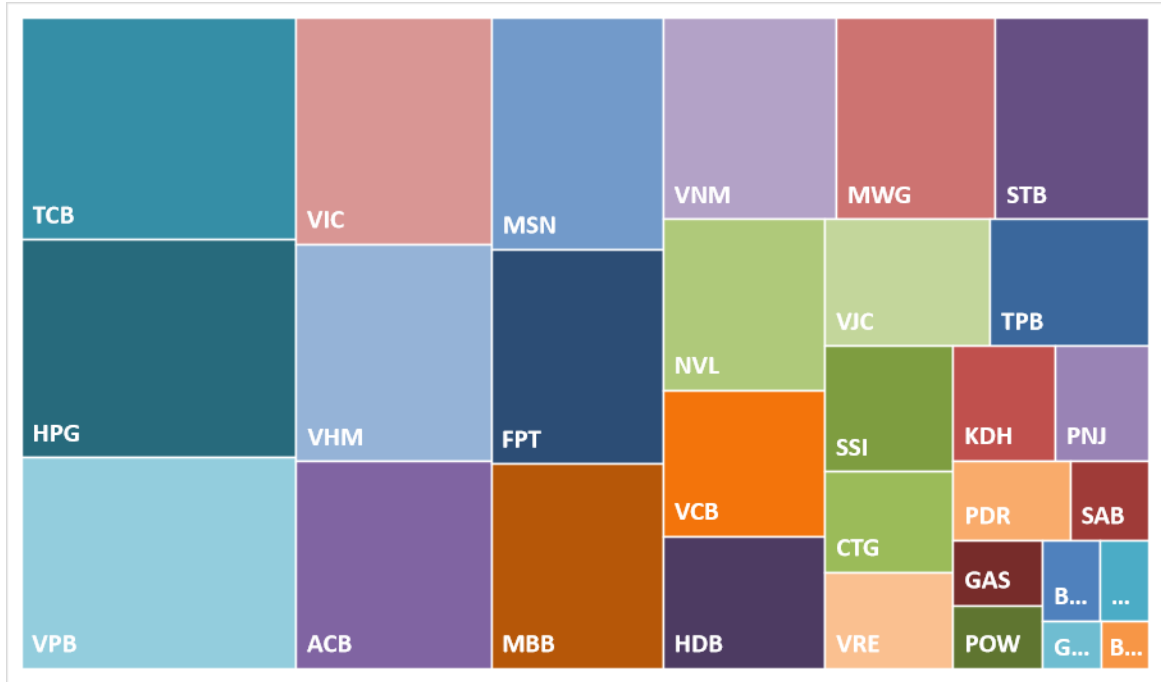
### CỔ PHIẾU ẢNH HƯỞNG TRONG VN30-INDEX





We Create **Fortune**

### VỐN HÓA TRONG VN30-INDEX



### ĐỒ THỊ MSN





We Create **Fortune**

**GIÁ, KHỐI LƯỢNG VÀ HỖ MỜ QUA CÁC PHIÊN CỦA CÁC HĐTTL**

Ngày	VN30F2211	KLGD	Vị thế Mờ
11/11/2022	938.0	533,624	43,689
11/10/2022	912.8	469,249	43,689
11/9/2022	959.0	410,520	46,863
11/8/2022	972.1	435,319	45,919
11/7/2022	950.0	429,399	49,486
11/4/2022	980.0	491,068	51,007
11/2/2022	1,021.0	487,889	46,488
11/1/2022	1,018.0	478,966	47,645

Ngày	VN30F2212	KLGD	Vị thế Mờ
11/11/2022	918	5,584	9,898
11/10/2022	902	5,095	9,898
11/9/2022	945	3,569	8,102
11/8/2022	953	4,403	7,082
11/7/2022	935	3,745	4,866
11/4/2022	956.8	3,216	4,072
11/2/2022	1013.1	1,974	3,086
11/1/2022	1012.7	2,120	2,834

Ngày	VN30F2303	KLGD	Vị thế Mờ
11/11/2022	919.3	110	336
11/10/2022	907.4	445	336
11/9/2022	942.4	42	302
11/8/2022	947.3	79	292
11/7/2022	938.2	660	279
11/4/2022	971.1	107	269
11/2/2022	1,011.7	27	257
11/1/2022	1,010.0	1,558	259

Ngày	VN30F2306	KLGD	Vị thế Mờ
11/11/2022	910	84	290
11/10/2022	896	142	290
11/9/2022	954.3	69	219
11/8/2022	950	171	221
11/7/2022	910.6	681	218
11/4/2022	958	591	203
11/2/2022	1009.9	110	177
11/1/2022	1010	993	185



We Create Fortune

DANH SÁCH CP CHỈ SỐ VN30

Mã CP	Tên	Ngành	Tỷ trọng	Giá đóng cửa	Vốn hóa	PER	PBR	KLGD 3 tháng	SH Nước Ngoài	Cao 52 Tuần	Thấp 52 Tuần
		Đơn vị:	%	VND	Tỷ VND	x	x	'000 cp	%	VND	VND
BID	Ngân hàng Thương mại Cổ phần Đầu tư và Phát triển Việt Nam	Tài chính	0.6%	39,800	201,329	15.5	2.2	1,626	17%	49,950	28,950
KDH	Công ty Cổ phần Đầu tư và Kinh doanh nhà Khang Điền	Bất động sản	1.4%	37,700	27,024	21.5	2.5	850	32%	52,273	33,909
CTG	Ngân hàng Thương mại Cổ phần Công thương Việt Nam	Tài chính	1.6%	28,400	136,483	9.3	1.3	4,096	27%	38,200	22,500
ACB	Ngân hàng Thương mại Cổ phần Á Châu	Tài chính	5.6%	24,550	82,916	7.0	1.6	2,785	30%	29,080	22,000
PLX	Tập đoàn Xăng dầu Việt Nam	Năng lượng	0.4%	42,250	53,683	82.2	2.3	1,054	18%	65,900	37,050
BVH	Tập đoàn Bảo Việt	Tài chính	0.3%	57,400	42,609	24.1	1.9	1,303	27%	70,000	47,000
FPT	Công ty Cổ phần FPT	CNTT	6.4%	86,400	94,783	19.1	4.8	1,924	49%	99,083	70,000
GAS	Tổng Công ty Khí Việt Nam - Công ty Cổ phần	Dịch vụ tiện ích	0.9%	118,900	227,569	17.8	3.8	1,011	3%	134,000	86,300
POW	Tổng Công ty Điện lực Dầu khí Việt Nam	Dịch vụ tiện ích	0.6%	13,850	32,435	20.5	1.1	15,848	2%	20,800	11,450
HDB	Ngân hàng Thương mại Cổ phần Phát Triển Thành phố Hồ Chí Minh	Tài chính	3.0%	26,300	52,921	7.6	1.6	2,072	18%	33,950	21,500
HPG	Công ty Cổ phần Tập đoàn Hòa Phát	Nguyên vật liệu	5.9%	23,050	134,031	4.9	1.3	25,940	20%	44,923	20,500
MBB	Ngân hàng Thương mại Cổ phần Quân đội	Tài chính	4.7%	23,650	107,229	6.8	1.6	9,823	19%	29,083	18,208
MSN	Công ty Cổ phần Tập đoàn Masan	Hàng tiêu dùng thiết yếu	5.8%	113,700	161,878	15.9	5.5	810	29%	145,833	85,700
MWG	Công ty Cổ phần Đầu tư Thế Giới Di Động	Hàng tiêu dùng không thiết yếu	6.0%	73,300	107,290	21.3	4.8	3,540	49%	81,400	54,450
NVL	Công ty Cổ phần Tập đoàn Đầu tư Địa ốc No Va	Bất động sản	5.1%	82,200	160,276	49.8	4.3	2,489	6%	91,000	72,000
VIB	#N/A	Tài chính	2.3%	25,000	52,692	7.3	1.9	1,969	21%	36,296	18,000
GVR	Tập đoàn Công nghiệp Cao su Việt Nam	Nguyên vật liệu	0.3%	26,650	106,600	22.9	2.2	1,734	0%	43,300	20,500
PDR	Công ty Cổ phần Phát triển Bất động sản Phát Đạt	Bất động sản	1.2%	55,100	37,008	17.7	4.8	1,967	3%	73,221	48,200
TPB	Ngân hàng Thương mại Cổ phần Tiên Phong	Tài chính	1.8%	27,900	44,131	8.0	1.5	2,094	30%	44,000	24,800
SAB	Tổng Công ty Cổ phần Bia - Rượu - Nước Giải khát Sài Gòn	Hàng tiêu dùng thiết yếu	1.1%	187,900	120,497	26.8	5.2	136	63%	197,900	142,900
SSI	Công ty Cổ phần Chứng khoán SSI	Tài chính	2.0%	23,950	35,665	9.0	1.8	18,836	35%	54,232	16,965
STB	Ngân hàng Thương mại Cổ phần Sài Gòn Thương Tín	Tài chính	3.7%	24,650	46,471	13.0	1.3	14,307	23%	36,700	18,600
TCB	Ngân hàng Thương mại Cổ phần Kỹ thương Việt Nam	Tài chính	7.0%	38,750	136,048	6.7	1.3	4,503	22%	56,000	32,550
VCB	Ngân hàng Thương mại Cổ phần Ngoại thương Việt Nam	Tài chính	3.6%	86,000	406,996	#N/A N/A	#N/A N/A	995	24%	96,000	68,900
VHM	Công ty Cổ phần Vinhomes	Bất động sản	6.2%	59,900	260,827	9.3	2.2	2,552	23%	87,500	58,300
VIC	Tập đoàn Vingroup - Công ty Cổ phần	Bất động sản	4.8%	63,600	242,566	#N/A N/A	2.3	1,457	12%	109,600	63,000
VJC	Công ty Cổ phần Hàng không Vietjet	Công nghiệp	2.6%	122,400	66,293	176.1	3.8	603	17%	149,000	116,800
VNM	Công ty Cổ phần Sữa Việt Nam	Hàng tiêu dùng thiết yếu	5.1%	76,000	158,837	18.7	4.7	2,190	55%	92,400	64,500
VPB	Ngân hàng Thương mại Cổ phần Việt Nam Thịnh Vượng	Tài chính	7.8%	31,350	140,306	8.3	1.5	10,919	17%	41,050	26,500
VRE	Công ty Cổ phần Vincom Retail	Bất động sản	2.1%	28,400	64,534	49.8	2.0	1,692	32%	37,000	25,100



We Create **Fortune**

## CÔNG TY CHỨNG KHOÁN YUANTA VIỆT NAM

### Phòng phân tích khối khách hàng cá nhân

**Nguyễn Thế Minh**

**Giám đốc Nghiên cứu Phân tích**

+84 28 3622 6868 ext 3826  
minh.nguyen@yuantan.com.vn

**Lý Thị Hiền**

**Trưởng phòng NC-PT**

+84 28 3622 6868 ext 3908  
hien.ly@yuantan.com.vn

**Quách Đức Khánh**

**Phó Phòng NC-PT**

+84 28 3622 6868 ext 3833  
khanh.quach@yuantan.com.vn

**Khổng Hữu Hiệp**

**Chuyên viên phân tích cao cấp**

+84 28 3622 6868 ext 3912  
hiep.khong@yuantan.com.vn

**Nguyễn Trịnh Ngọc Hồng**

**Chuyên viên phân tích cao cấp**

+84 28 3622 6868 ext 3832  
hong.nguyen@yuantan.com.vn

**Phạm Tấn Phát**

**Chuyên viên phân tích cao cấp**

+84 28 3622 6868 ext 3880  
phat.pham@yuantan.com.vn

**Ngô Thanh Thảo**

**Trợ lý phân tích**

+84 28 3622 6868 ext 3880  
thao.ngo@yuantan.com.vn

### Phòng Môi giới khách hàng cá nhân

**Phạm Đắc Thành**

**Giám đốc Khu vực Miền Bắc**

+84 28 3622 6868 ext 3416  
thanh.pham@yuantan.com.vn

**Võ Thị Thu Thủy**

**Giám đốc chi nhánh Bình Dương**

+84 28 3622 6868 ext 3505  
thuy.vo@yuantan.com.vn

**Lương Kỳ Ty**

**Giám đốc chi nhánh Chợ Lớn**

+84 28 3622 6868 ext 3653  
ty.luong@yuantan.com.vn

**Bùi Quốc Phong**

**Giám đốc chi nhánh Đồng Nai**

+84 28 3622 6868 ext 3701  
phong.bui@yuantan.com.vn

**Võ Đình Tuấn**

**Giám đốc chi nhánh Đà Nẵng**

+84 28 3622 6868 ext 3301  
tuan.vo@yuantan.com.vn

**Nguyễn Việt Quang**

**Giám đốc chi nhánh Hà Nội**

+84 28 3622 6868 ext 3404  
quang.nguyen@yuantan.com.vn

**Đinh Thị Thu Cúc**

**Giám đốc chi nhánh Vũng Tàu**

+84 28 3622 6868 ext 3203  
cuc.dinh@yuantan.com.vn



We Create **Fortune**

## Appendix A: Important Disclosures

### Analyst Certification

Each research analyst primarily responsible for the content of this research report, in whole or in part, certifies that with respect to each security or issuer that the analyst covered in this report: (1) all of the views expressed accurately reflect his or her personal views about those securities or issuers; and (2) no part of his or her compensation was, is, or will be, directly or indirectly, related to the specific recommendations or views expressed by that research analyst in the research report.

### Ratings Definitions

**BUY:** We have a positive outlook on the stock based on our expected absolute or relative return over the investment period. Our thesis is based on our analysis of the company's outlook, financial performance, catalysts, valuation and risk profile. We recommend investors add to their position.

**HOLD-Outperform:** In our view, the stock's fundamentals are relatively more attractive than peers at the current price. Our thesis is based on our analysis of the company's outlook, financial performance, catalysts, valuation and risk profile.

**HOLD-Underperform:** In our view, the stock's fundamentals are relatively less attractive than peers at the current price. Our thesis is based on our analysis of the company's outlook, financial performance, catalysts, valuation and risk profile.

**SELL:** We have a negative outlook on the stock based on our expected absolute or relative return over the investment period. Our thesis is based on our analysis of the company's outlook, financial performance, catalysts, valuation and risk profile. We recommend investors reduce their position.

**Under Review:** We actively follow the company, although our estimates, rating and target price are under review.

**Restricted:** The rating and target price have been suspended temporarily to comply with applicable regulations and/or Yuanta policies.

Note: Yuanta research coverage with a Target Price is based on an investment period of 12 months. Greater China Discovery Series coverage does not have a formal 12 months Target Price and the recommendation is based on an investment period specified by the analyst in the report.

### Global Disclaimer

© 2020 Yuanta. All rights reserved. The information in this report has been compiled from sources we believe to be reliable, but we do not hold ourselves responsible for its completeness or accuracy. It is not an offer to sell or solicitation of an offer to buy any securities. All opinions and estimates included in this report constitute our judgment as of this date and are subject to change without notice.

This report provides general information only. Neither the information nor any opinion expressed herein constitutes an offer or invitation to make an offer to buy or sell securities or other investments. This material is prepared for general circulation to clients and is not intended to provide tailored investment advice and does not take into account the individual financial situation and objectives of any specific person who may receive this report. Investors should seek financial advice regarding the appropriateness of investing in any securities, investments or investment strategies discussed or recommended in this report. The information contained in this report has been compiled from sources believed to be reliable but no representation or warranty, express or implied, is made as to its accuracy, completeness or correctness. This report is not (and should not be construed as) a solicitation to act as securities broker or dealer in any jurisdiction by any person or company that is not legally permitted to carry on such business in that jurisdiction.

Yuanta research is distributed in the United States only to Major U.S. Institutional Investors (as defined in Rule 15a-6 under the Securities Exchange Act of 1934, as amended and SEC staff interpretations thereof). All transactions by a US person in the securities mentioned in this report must be effected through a registered broker-dealer under Section 15 of the Securities Exchange Act of 1934, as amended. Yuanta research is distributed in Taiwan by Yuanta Securities Investment Consulting. Yuanta research is distributed in Hong Kong by Yuanta Securities (Hong Kong) Co. Limited, which is licensed in Hong Kong by the Securities and Futures Commission for regulated activities, including Type 4 regulated activity (advising on securities). In Hong Kong, this research report may not be redistributed, retransmitted or disclosed, in whole or in part or any form or manner, without the express written consent of Yuanta Securities (Hong Kong) Co. Limited.