

Tiếp tục tăng điểm

22/12/2022

Diễn biến hợp đồng					
Đơn vị	Đóng cửa	+/-	KLGD	Ngày đảo hạn	Ngày còn lại
VN30F2301	1037.7	0.7	363,217	19/01	28
VN30F2302	1035.5	6.5	444	16/02	56
VN30F2303	1023.5	2.9	52	16/03	84
VN30F2306	1014.2	7.1	95	15/06	175

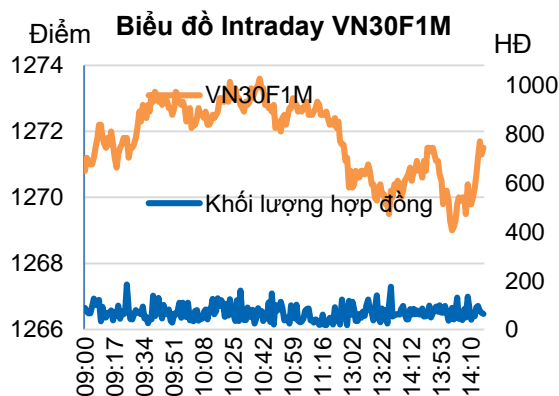
Nguồn: Bloomberg – YSVN

Thay đổi khối lượng và OI				
Đơn vị	KLGD	+/-	OI	+/-
	HĐ	%		%
VN30F2301	363,217	-10.9%	47,947	
VN30F2302	444	-17.8%	2243	
VN30F2303	52	-40.9%	325	
VN30F2306	95	-23.4%	239	

Nguồn: Bloomberg – YSVN

Thay đổi Basis spread			
Đơn vị	Basis spread	Hôm trước	+/-
	điểm	điểm	điểm
VN30F2301	-0.6	3.9	-4.5
VN30F2302	-2.8	3.9	-6.7
VN30F2303	-14.8	-12.5	-2.3
VN30F2306	-24.1	-26.0	1.9

Nguồn: Bloomberg – YSVN



DIỄN BIẾN CÁC HỢTL

- VN30F2301 đảo chiều tăng mạnh về cuối phiên đóng cửa tăng nhẹ so với tham chiếu.
- Khối lượng trên VN30F2301 giảm 11%, VN30F2302 giảm 18%, VN30F2303 giảm 41% và VN30F2306 giảm 24% so với phiên liền trước.

NHẬN ĐỊNH HỢTL VN30F1M

- VN30F2301 điều chỉnh trong phiên về 1027 điểm tương ứng mức Fibon Retracement 50% và bật tăng trở lại cho thấy nhịp điều chỉnh trong phiên kết thúc tại 1027 điểm. Đồng thời, đồ thị giá kỳ vọng đã hoàn thành mẫu hình sóng điều chỉnh Zigzag từ 1094 điểm và đang quay lại đà tăng. Như vậy, trong phiên tới, VN30F2301 sẽ tịnh tiến dần lên 1057-1060 điểm.
- Trên khung Daily, xu hướng ngắn hạn vẫn duy trì mức GIẢM.

CHIẾN LƯỢC ĐẦU TƯ

Chiến lược trong phiên	NĐT ưu tiên vị thế Long ở nhịp rung lắc trong phiên về vùng 1034-1036 điểm, dừng lỗ 1026 và chốt lời ngắn tại vùng 1050-1055 điểm.
Chiến lược theo xu hướng ngắn hạn (Daily)	NĐT giữ vị thế quan sát phản ứng của giá tại vùng cản quanh 1060 điểm để xác nhận set-up cho vị thế Short.

Phạm Tấn Phát

Chuyên viên phân tích cao cấp

Email: phat.pham@yuanta.com.vn

Phone: (084) 28 3622 6868 ext 3880



We Create **Fortune**

ĐỒ THỊ HỢP ĐỒNG VN30F1M

VN30F2301 - 15-minute 22/12/2022 2:45:00 PM Open 1037.7, Hi 1037.7, Lo 1037.7, Close 1037.7 (-0.2%)



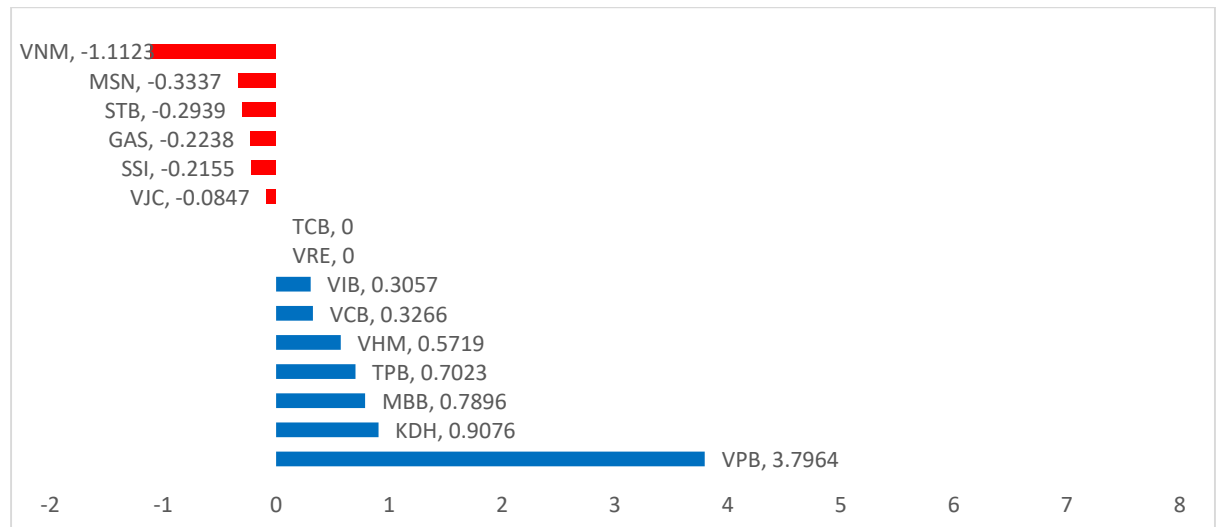
Created with AmiBroker - advanced charting and technical analysis software. <http://www.amibroker.com>

	VN30F2301-Daily	VN30F2301-1H
Xu hướng	GIẢM	GIẢM
Hỗ trợ 1	1031	1035
Hỗ trợ 2	917	1026
Kháng cự 1	1095	1045
Kháng cự 2	1150	1050

DIỄN BIẾN CHỈ SỐ VN30-INDEX

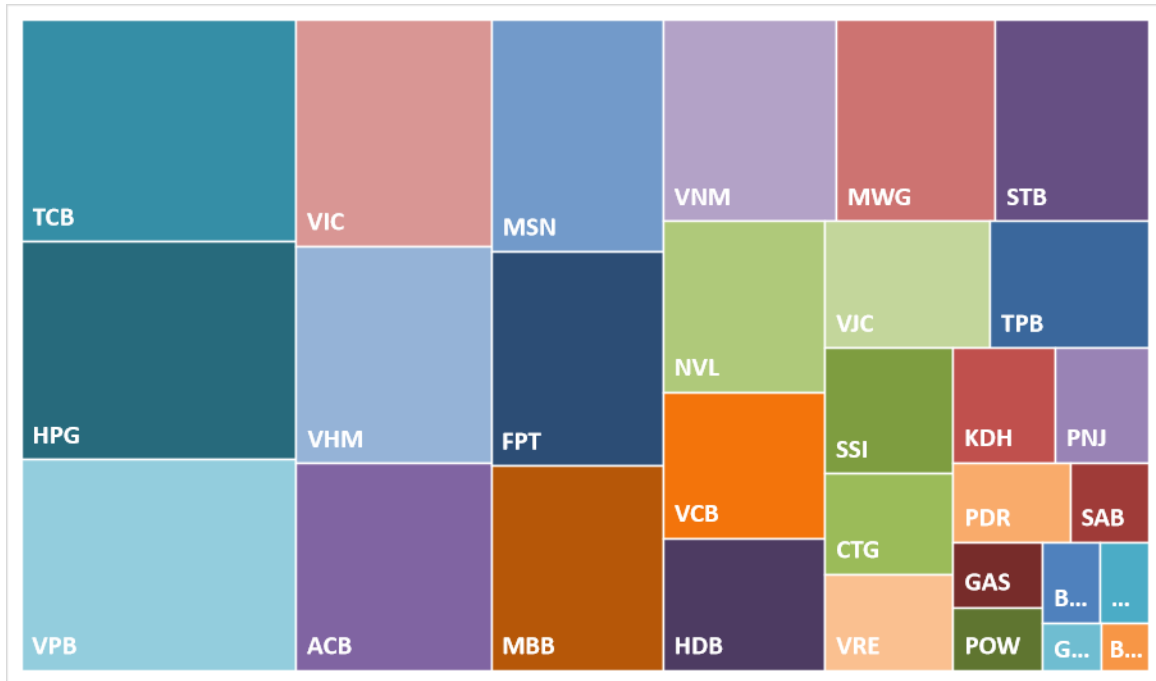
Chỉ số VN30-Index đóng cửa tăng 0.51% với VPB, KDH, MBB là các mã hỗ trợ chỉ số nhiều nhất. Ở chiều ngược lại, VNM, MSN, STB là những mã gây giảm chỉ số nhiều nhất..

CỔ PHIẾU ẢNH HƯỞNG TRONG VN30-INDEX

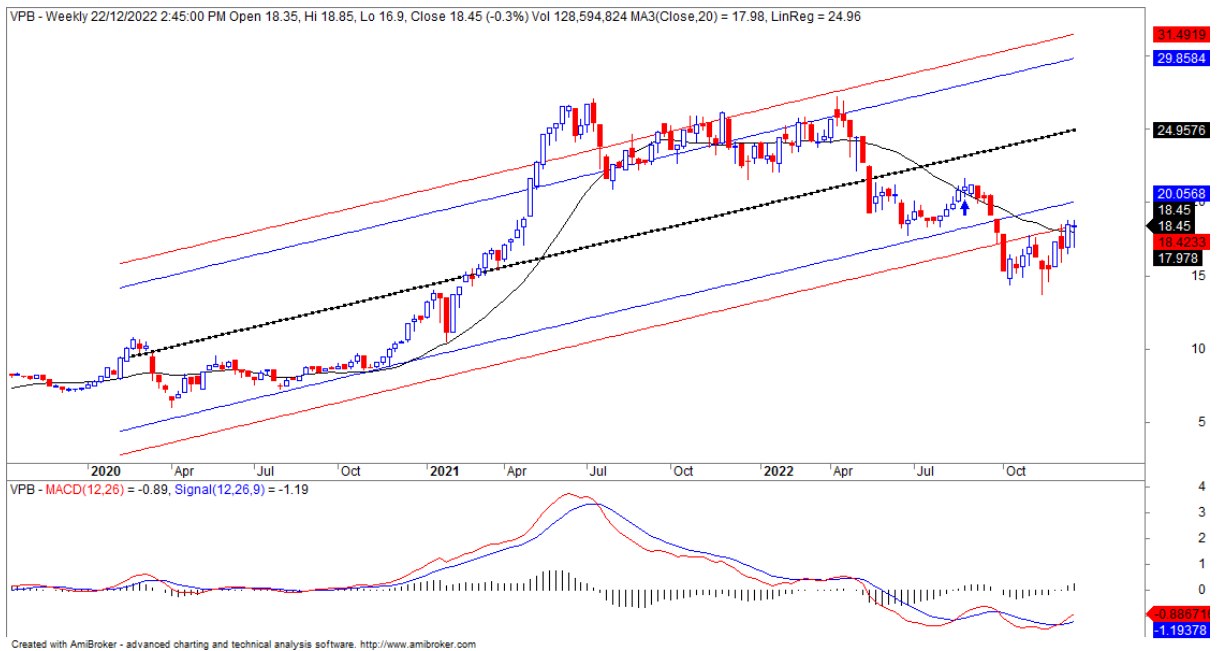


We Create **Fortune**

VỐN HÓA TRONG VN30-INDEX



ĐỒ THỊ VPB





We Create Fortune

DANH SÁCH CP CHỈ SỐ VN30

Mã CP	Tên	Ngành	Tỷ trọng	Giá đóng cửa	Vốn hóa	PER	PBR	KLGD 3 tháng	SH Nước Ngoài	Cao 52 Tuần	Thấp 52 Tuần
		Đơn vị:	%	VND	Tỷ VND	x	x	'000 cp	%	VND	VND
BID	Ngân hàng Thương mại Cổ phần Đầu tư và Phát triển Việt Nam	Tài chính	0.6%	38,400	194,247	14.9	2.1	1,557	17%	49,950	28,950
KDH	Công ty Cổ phần Đầu tư và Kinh doanh nhà Khang Điền	Bất động sản	1.5%	38,750	27,777	22.1	2.6	934	32%	52,273	33,909
CTG	Ngân hàng Thương mại Cổ phần Công thương Việt Nam	Tài chính	1.7%	28,450	136,724	9.3	1.3	4,371	27%	38,200	22,500
ACB	Ngân hàng Thương mại Cổ phần Á Châu	Tài chính	5.8%	24,850	83,929	7.1	1.6	3,038	30%	29,480	22,000
PLX	Tập đoàn Xăng dầu Việt Nam	Năng lượng	0.4%	41,950	53,301	81.6	2.3	1,012	18%	65,900	37,050
BVH	Tập đoàn Bảo Việt	Tài chính	0.3%	57,500	42,684	24.2	1.9	1,465	27%	70,000	47,000
FPT	Công ty Cổ phần FPT	CNTT	6.5%	86,000	94,344	19.0	4.8	2,179	49%	99,083	70,000
GAS	Tổng Công ty Khí Việt Nam - Công ty Cổ phần	Dịch vụ tiện ích	0.9%	110,900	212,257	16.5	3.6	1,036	3%	134,000	85,000
POW	Tổng Công ty Điện lực Dầu khí Việt Nam	Dịch vụ tiện ích	0.7%	13,950	32,669	20.7	1.1	15,510	2%	20,800	10,400
HDB	Ngân hàng Thương mại Cổ phần Phát triển Thành phố Hồ Chí Minh	Tài chính	2.8%	25,050	50,406	7.2	1.5	2,023	17%	33,950	21,500
HPG	Công ty Cổ phần Tập đoàn Hòa Phát	Nguyên vật liệu	6.2%	23,800	138,392	5.0	1.4	26,376	21%	44,923	20,500
MBB	Ngân hàng Thương mại Cổ phần Quân đội	Tài chính	4.6%	27,200	102,770	6.5	1.5	8,292	23%	34,900	21,850
MSN	Công ty Cổ phần Tập đoàn Masan	Hàng tiêu dùng thiết yếu	5.5%	105,800	150,630	14.8	5.2	906	29%	145,833	85,700
MWG	Công ty Cổ phần Đầu tư Thế Giới Di Động	Hàng tiêu dùng không thiết yếu	5.3%	63,600	93,092	18.9	4.2	3,216	49%	81,400	52,667
NVL	Công ty Cổ phần Tập đoàn Đầu tư Địa ốc No Va	Bất động sản	5.3%	83,200	162,226	50.4	4.4	2,449	6%	91,000	72,000
VIB	#N/A	Tài chính	2.4%	26,000	54,799	7.6	1.9	1,864	21%	36,296	18,000
GVR	Tập đoàn Công nghiệp Cao su Việt Nam	Nguyên vật liệu	0.3%	25,050	100,200	21.3	2.0	1,757	0%	43,300	20,500
PDR	Công ty Cổ phần Phát triển Bất động sản Phát Đạt	Bất động sản	1.2%	53,700	36,067	17.2	4.7	1,846	3%	73,221	48,200
TPB	Ngân hàng Thương mại Cổ phần Tiên Phong	Tài chính	1.8%	28,300	44,764	8.1	1.5	2,405	30%	44,000	24,778
SAB	Tổng Công ty Cổ phần Bia - Rượu - Nước Giải khát Sài Gòn	Hàng tiêu dùng thiết yếu	1.0%	182,000	116,713	25.9	5.1	143	63%	191,000	139,800
SSI	Công ty Cổ phần Chứng khoán SSI	Tài chính	2.1%	24,550	36,583	9.1	1.7	19,137	25%	54,232	16,965
STB	Ngân hàng Thương mại Cổ phần Sài Gòn Thương Tín	Tài chính	3.8%	24,900	46,942	13.1	1.3	16,717	23%	36,700	18,600
TCB	Ngân hàng Thương mại Cổ phần Kỹ thương Việt Nam	Tài chính	7.2%	38,800	136,223	6.7	1.3	5,382	22%	56,000	32,550
VCB	Ngân hàng Thương mại Cổ phần Ngoại thương Việt Nam	Tài chính	3.4%	80,500	380,968	#N/A N/A	#N/A N/A	1,024	24%	96,000	68,900
VHM	Công ty Cổ phần Vinhomes	Bất động sản	6.5%	61,300	266,923	9.5	2.2	2,980	23%	93,769	58,300
VIC	Tập đoàn Vingroup - Công ty Cổ phần	Bất động sản	5.0%	64,800	247,143	#N/A N/A	2.4	1,674	12%	109,600	64,000
VJC	Công ty Cổ phần Hàng không Vietjet	Công nghiệp	2.7%	125,400	67,918	180.4	3.9	608	17%	149,000	116,300
VNM	Công ty Cổ phần Sữa Việt Nam	Hàng tiêu dùng thiết yếu	4.9%	72,500	151,522	17.9	4.4	2,053	55%	92,400	64,500
VPB	Ngân hàng Thương mại Cổ phần Việt Nam Thịnh Vương	Tài chính	7.6%	30,100	133,809	8.0	1.5	10,658	18%	41,050	26,500
VRE	Công ty Cổ phần Vincom Retail	Bất động sản	2.1%	28,400	64,534	49.8	2.0	2,238	32%	37,000	25,100



We Create **Fortune**

CÔNG TY CHỨNG KHOÁN YUANTA VIỆT NAM

Phòng phân tích khối khách hàng cá nhân

Nguyễn Thế Minh

Giám đốc Nghiên cứu Phân tích

+84 28 3622 6868 ext 3826
minh.nguyen@yuantan.com.vn

Lý Thị Hiền

Trưởng phòng NC-PT

+84 28 3622 6868 ext 3908
hien.ly@yuantan.com.vn

Quách Đức Khánh

Phó Phòng NC-PT

+84 28 3622 6868 ext 3833
khanh.quach@yuantan.com.vn

Khổng Hữu Hiệp

Chuyên viên phân tích cao cấp

+84 28 3622 6868 ext 3912
hiep.khong@yuantan.com.vn

Nguyễn Trịnh Ngọc Hồng

Chuyên viên phân tích cao cấp

+84 28 3622 6868 ext 3832
hong.nguyen@yuantan.com.vn

Phạm Tấn Phát

Chuyên viên phân tích cao cấp

+84 28 3622 6868 ext 3880
phat.pham@yuantan.com.vn

Ngô Thanh Thảo

Trợ lý phân tích

+84 28 3622 6868 ext 3880
thao.ngo@yuantan.com.vn

Phòng Môi giới khách hàng cá nhân

Phạm Đắc Thành

Giám đốc Khu vực Miền Bắc

+84 28 3622 6868 ext 3416
thanh.pham@yuantan.com.vn

Võ Thị Thu Thủy

Giám đốc chi nhánh Bình Dương

+84 28 3622 6868 ext 3505
thuy.vo@yuantan.com.vn

Lương Kỳ Ty

Giám đốc chi nhánh Chợ Lớn

+84 28 3622 6868 ext 3653
ty.luong@yuantan.com.vn

Bùi Quốc Phong

Giám đốc chi nhánh Đồng Nai

+84 28 3622 6868 ext 3701
phong.bui@yuantan.com.vn

Võ Đình Tuấn

Giám đốc chi nhánh Đà Nẵng

+84 28 3622 6868 ext 3301
tuan.vo@yuantan.com.vn

Nguyễn Việt Quang

Giám đốc chi nhánh Hà Nội

+84 28 3622 6868 ext 3404
quang.nguyen@yuantan.com.vn

Đinh Thị Thu Cúc

Giám đốc chi nhánh Vũng Tàu

+84 28 3622 6868 ext 3203
cuc.dinh@yuantan.com.vn



We Create **Fortune**

Appendix A: Important Disclosures

Analyst Certification

Each research analyst primarily responsible for the content of this research report, in whole or in part, certifies that with respect to each security or issuer that the analyst covered in this report: (1) all of the views expressed accurately reflect his or her personal views about those securities or issuers; and (2) no part of his or her compensation was, is, or will be, directly or indirectly, related to the specific recommendations or views expressed by that research analyst in the research report.

Ratings Definitions

BUY: We have a positive outlook on the stock based on our expected absolute or relative return over the investment period. Our thesis is based on our analysis of the company's outlook, financial performance, catalysts, valuation and risk profile. We recommend investors add to their position.

HOLD-Outperform: In our view, the stock's fundamentals are relatively more attractive than peers at the current price. Our thesis is based on our analysis of the company's outlook, financial performance, catalysts, valuation and risk profile.

HOLD-Underperform: In our view, the stock's fundamentals are relatively less attractive than peers at the current price. Our thesis is based on our analysis of the company's outlook, financial performance, catalysts, valuation and risk profile.

SELL: We have a negative outlook on the stock based on our expected absolute or relative return over the investment period. Our thesis is based on our analysis of the company's outlook, financial performance, catalysts, valuation and risk profile. We recommend investors reduce their position.

Under Review: We actively follow the company, although our estimates, rating and target price are under review.

Restricted: The rating and target price have been suspended temporarily to comply with applicable regulations and/or Yuanta policies.

Note: Yuanta research coverage with a Target Price is based on an investment period of 12 months. Greater China Discovery Series coverage does not have a formal 12 months Target Price and the recommendation is based on an investment period specified by the analyst in the report.

Global Disclaimer

© 2020 Yuanta. All rights reserved. The information in this report has been compiled from sources we believe to be reliable, but we do not hold ourselves responsible for its completeness or accuracy. It is not an offer to sell or solicitation of an offer to buy any securities. All opinions and estimates included in this report constitute our judgment as of this date and are subject to change without notice.

This report provides general information only. Neither the information nor any opinion expressed herein constitutes an offer or invitation to make an offer to buy or sell securities or other investments. This material is prepared for general circulation to clients and is not intended to provide tailored investment advice and does not take into account the individual financial situation and objectives of any specific person who may receive this report. Investors should seek financial advice regarding the appropriateness of investing in any securities, investments or investment strategies discussed or recommended in this report. The information contained in this report has been compiled from sources believed to be reliable but no representation or warranty, express or implied, is made as to its accuracy, completeness or correctness. This report is not (and should not be construed as) a solicitation to act as securities broker or dealer in any jurisdiction by any person or company that is not legally permitted to carry on such business in that jurisdiction.

Yuanta research is distributed in the United States only to Major U.S. Institutional Investors (as defined in Rule 15a-6 under the Securities Exchange Act of 1934, as amended and SEC staff interpretations thereof). All transactions by a US person in the securities mentioned in this report must be effected through a registered broker-dealer under Section 15 of the Securities Exchange Act of 1934, as amended. Yuanta research is distributed in Taiwan by Yuanta Securities Investment Consulting. Yuanta research is distributed in Hong Kong by Yuanta Securities (Hong Kong) Co. Limited, which is licensed in Hong Kong by the Securities and Futures Commission for regulated activities, including Type 4 regulated activity (advising on securities). In Hong Kong, this research report may not be redistributed, retransmitted or disclosed, in whole or in part or any form or manner, without the express written consent of Yuanta Securities (Hong Kong) Co. Limited.