

Biến động hợp

Diễn biến hợp đồng					
Đơn vị	Đóng cửa	+/-	KLGD	Ngày đáo hạn	Ngày còn lại
VN30F2308	1197.0	3.0	117,694	17/08	24
VN30F2309	1194.9	0.9	236	21/09	59
VN30F2312	1185.2	0.1	195	21/12	150
VN30F2403	1183.0	2.1	19	21/03	241

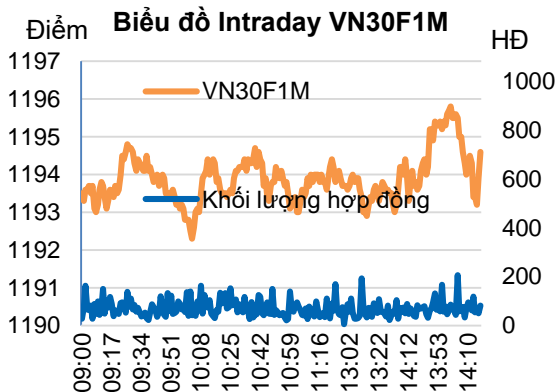
Nguồn: Bloomberg – YSVN

Thay đổi khối lượng và OI				
Đơn vị	KLGD	+/-	OI	+/-
	HĐ	%		%
VN30F2308	117,694	-25.9%	61,447	
VN30F2309	236	-38.4%	1744	
VN30F2312	195	53.5%	1,042	
VN30F2403	19	-59.6%	210	

Nguồn: Bloomberg – YSVN

Thay đổi Basis spread			
Đơn vị	Basis spread	Hôm trước	+/-
	điểm	điểm	điểm
VN30F2308	-4.4	-4.0	-0.4
VN30F2309	-6.5	-4.0	-2.5
VN30F2312	-16.2	-12.9	-3.3
VN30F2403	-18.4	-17.1	-1.3

Nguồn: Bloomberg – YSVN



DIỄN BIẾN CÁC HỢTL

- VN30F2308 đóng cửa tăng 3 điểm với basis spread của HĐ này ghi nhận -4.4 điểm.
- Khối lượng trên VN30F2308 giảm 26%, VN30F2309 giảm 38%, VN30F2312 tăng 54% và VN30F2403 giảm 60%.

NHẬN ĐỊNH HỢTL VN30F1M

- VN30F2308 tiếp tục đi lên với nhịp tăng giảm đan xen nhau với cấu trúc sóng vẫn chưa hoàn thành nên khả năng HĐ này sẽ còn duy trì đà tăng trong phiên giao dịch tới với vùng 1200-1204 điểm sẽ được hưởng tới.
- Trên khung Daily, xu hướng ngắn hạn duy trì ở mức TĂNG với trailing stoploss tại 1176 điểm.

CHIẾN LƯỢC ĐẦU TƯ

Chiến lược trong phiên	Vị thế Long mở ra đầu phiên khi giá điều chỉnh về vùng 1195-1196 điểm, dừng lỗ 1194 điểm và chốt lời 1200-1203 điểm. Vị thế Short với mục đích thăm dò mở ra ở nhịp tăng hưng phấn lên 1202-1204 điểm, dừng lỗ 1206 điểm hoặc khi giá thủng 1189 điểm.
Chiến lược theo xu hướng ngắn hạn (Daily)	NĐT giữ vị thế quan sát tránh giữ vị thế qua đêm

Phạm Tấn Phát

Chuyên viên phân tích cao cấp

Email: phat.pham@yuanta.com.vn

Phone: (084) 28 3622 6868 ext 3880



ĐỒ THỊ HỢP ĐỒNG VN30F1M

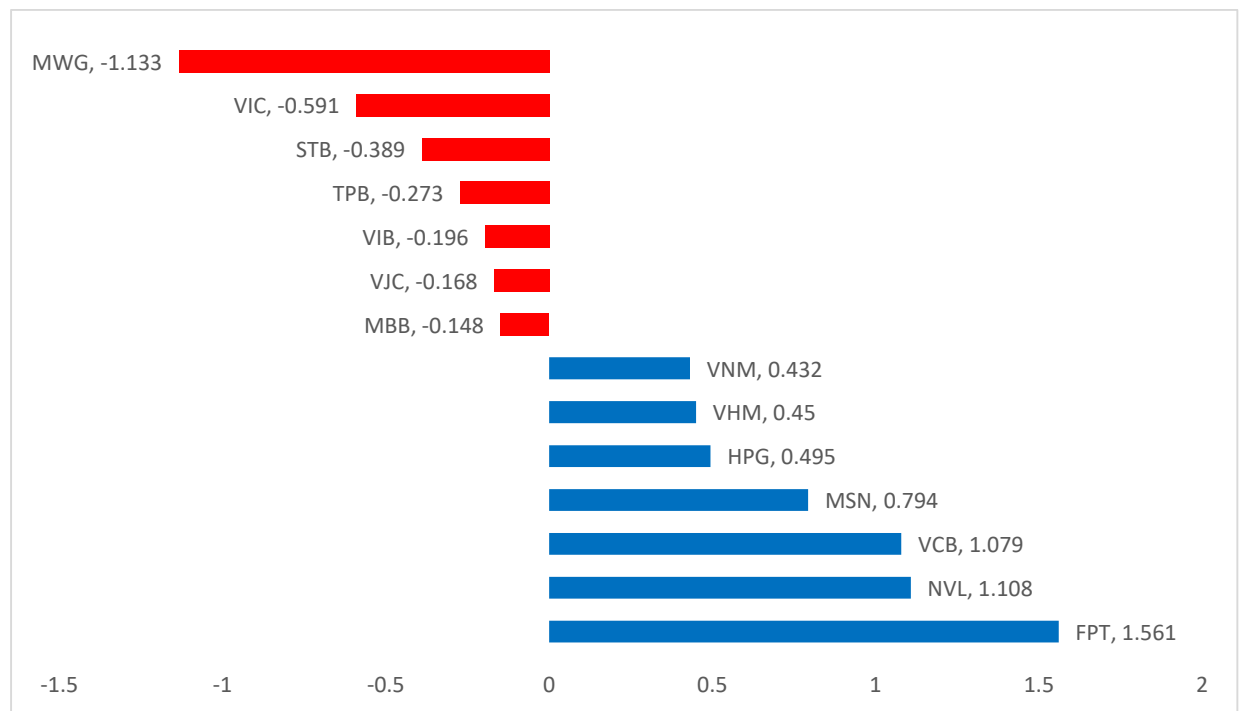


	VN30F2308-Daily	VN30F2308-1H
Xu hướng	TĂNG	TĂNG
Hỗ trợ 1	1142	1190
Hỗ trợ 2	917	1166
Kháng cự 1	1208	1200
Kháng cự 2	1258	1204

DIỄN BIẾN CHỈ SỐ VN30-INDEX

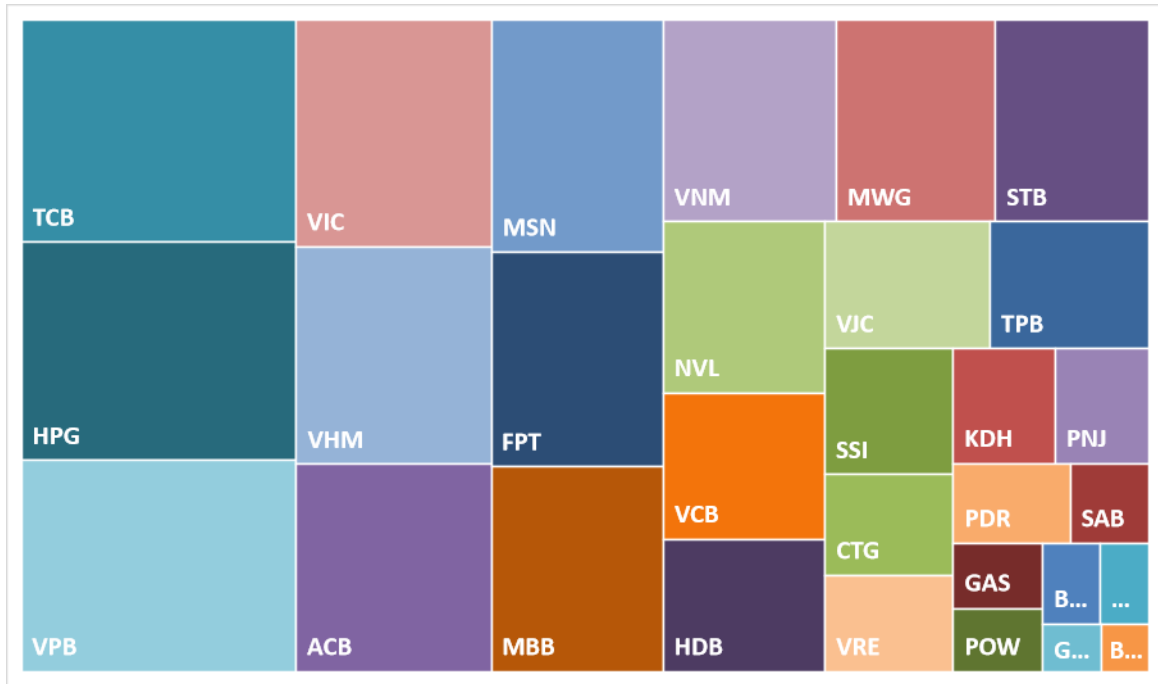
Chỉ số VN30-Index đóng cửa tăng 0.29% với FPT, NVL, VCB đóng góp điểm số chính cho chỉ số. Ở chiều ngược lại, MWG, VIC, STB gây giảm chỉ số.

CỔ PHIẾU ẢNH HƯỞNG TRONG VN30-INDEX

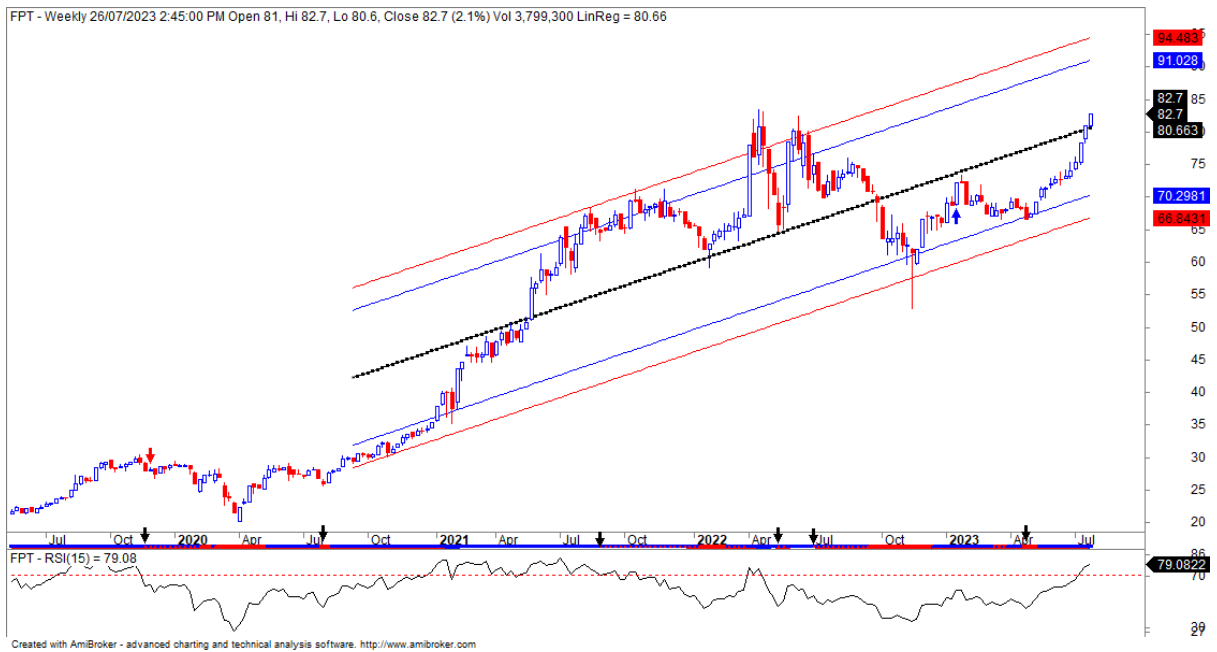




VỐN HÓA TRONG VN30-INDEX



ĐỒ THỊ FPT



DANH SÁCH CP CHỈ SỐ VN30

Mã CP	Tên	Ngành	Tỷ trọng	Giá đóng cửa	Vốn hóa	PER	PBR	KLGD 3 tháng	SH Nước Ngoài	Cao 52 Tuần	Thấp 52 Tuần
		Đơn vị:	%	VND	Tỷ VND	x	x	'000 cp	%	VND	VND
BID	Ngân hàng Thương mại Cổ phần Đầu tư và Phát triển Việt Nam	Tài chính	0.6%	38,400	194,247	14.9	2.1	1,557	17%	49,950	28,950
KDH	Công ty Cổ phần Đầu tư và Kinh doanh nhà Khang Điền	Bất động sản	1.5%	38,750	27,777	22.1	2.6	934	32%	52,273	33,909
CTG	Ngân hàng Thương mại Cổ phần Công thương Việt Nam	Tài chính	1.7%	28,450	136,724	9.3	1.3	4,371	27%	38,200	22,500
ACB	Ngân hàng Thương mại Cổ phần Á Châu	Tài chính	5.8%	24,850	83,929	7.1	1.6	3,038	30%	29,480	22,000
PLX	Tập đoàn Xăng dầu Việt Nam	Năng lượng	0.4%	41,950	53,301	81.6	2.3	1,012	18%	65,900	37,050
BVH	Tập đoàn Bảo Việt	Tài chính	0.3%	57,500	42,684	24.2	1.9	1,465	27%	70,000	47,000
FPT	Công ty Cổ phần FPT	CNTT	6.5%	86,000	94,344	19.0	4.8	2,179	49%	99,083	70,000
GAS	Tổng Công ty Khí Việt Nam - Công ty Cổ phần	Dịch vụ tiện ích	0.9%	110,900	212,257	16.5	3.6	1,036	3%	134,000	85,000
POW	Tổng Công ty Điện lực Dầu khí Việt Nam	Dịch vụ tiện ích	0.7%	13,950	32,669	20.7	1.1	15,510	2%	20,800	10,400
HDB	Ngân hàng Thương mại Cổ phần Phát Triển Thành phố Hồ Chí Minh	Tài chính	2.8%	25,050	50,406	7.2	1.5	2,023	17%	33,950	21,500
HPG	Công ty Cổ phần Tập đoàn Hòa Phát	Nguyên vật liệu	6.2%	23,800	138,392	5.0	1.4	26,376	21%	44,923	20,500
MBB	Ngân hàng Thương mại Cổ phần Quân đội	Tài chính	4.6%	27,200	102,770	6.5	1.5	8,292	23%	34,900	21,850
MSN	Công ty Cổ phần Tập đoàn Masan	Hàng tiêu dùng thiết yếu	5.5%	105,800	150,630	14.8	5.2	906	29%	145,833	85,700
MWG	Công ty Cổ phần Đầu tư Thế Giới Di Động	Hàng tiêu dùng không thiết yếu	5.3%	63,600	93,092	18.9	4.2	3,216	49%	81,400	52,667
NVL	Công ty Cổ phần Tập đoàn Đầu tư Địa ốc No Va	Bất động sản	5.3%	83,200	162,226	50.4	4.4	2,449	6%	91,000	72,000
VIB	Ngân hàng TMCP Quốc tế Việt Nam	Tài chính	2.4%	26,000	54,799	7.6	1.9	1,864	21%	36,296	18,000
GVR	Tập đoàn Công nghiệp Cao su Việt Nam	Nguyên vật liệu	0.3%	25,050	100,200	21.3	2.0	1,757	0%	43,300	20,500
PDR	Công ty Cổ phần Phát triển Bất động sản Phát Đạt	Bất động sản	1.2%	53,700	36,067	17.2	4.7	1,846	3%	73,221	48,200
TPB	Ngân hàng Thương mại Cổ phần Tiên Phong	Tài chính	1.8%	28,300	44,764	8.1	1.5	2,405	30%	44,000	24,778
SAB	Tổng Công ty Cổ phần Bia - Rượu - Nước Giải khát Sài Gòn	Hàng tiêu dùng thiết yếu	1.0%	182,000	116,713	25.9	5.1	143	63%	191,000	139,800
SSI	Công ty Cổ phần Chứng khoán SSI	Tài chính	2.1%	24,550	36,583	9.1	1.7	19,137	25%	54,232	16,965
STB	Ngân hàng Thương mại Cổ phần Sài Gòn Thương Tín	Tài chính	3.8%	24,900	46,942	13.1	1.3	16,717	23%	36,700	18,600
TCB	Ngân hàng Thương mại Cổ phần Kỹ thương Việt Nam	Tài chính	7.2%	38,800	136,223	6.7	1.3	5,382	22%	56,000	32,550
VCB	Ngân hàng Thương mại Cổ phần Ngoại thương Việt Nam	Tài chính	3.4%	80,500	380,968	#N/A N/A	#N/A N/A	1,024	24%	96,000	68,900
VHM	Công ty Cổ phần Vinhomes	Bất động sản	6.5%	61,300	266,923	9.5	2.2	2,980	23%	93,769	58,300
VIC	Tập đoàn Vingroup - Công ty Cổ phần	Bất động sản	5.0%	64,800	247,143	#N/A N/A	2.4	1,674	12%	109,600	64,000
VJC	Công ty Cổ phần Hàng không Vietjet	Công nghiệp	2.7%	125,400	67,918	180.4	3.9	608	17%	149,000	116,300
VNM	Công ty Cổ phần Sữa Việt Nam	Hàng tiêu dùng thiết yếu	4.9%	72,500	151,522	17.9	4.4	2,053	55%	92,400	64,500
VPB	Ngân hàng Thương mại Cổ phần Việt Nam Thịnh Vượng	Tài chính	7.6%	30,100	133,809	8.0	1.5	10,658	18%	41,050	26,500
VRE	Công ty Cổ phần Vincom Retail	Bất động sản	2.1%	28,400	64,534	49.8	2.0	2,238	32%	37,000	25,100

THÔNG TIN LIÊN HỆ

Phòng phân tích khối khách hàng cá nhân

+84 28 3622 6868 ext 3826

research.re@yuanta.com.vn

Appendix A: Important Disclosures

Analyst Certification

Each research analyst primarily responsible for the content of this research report, in whole or in part, certifies that with respect to each security or issuer that the analyst covered in this report: (1) all of the views expressed accurately reflect his or her personal views about those securities or issuers; and (2) no part of his or her compensation was, is, or will be, directly or indirectly, related to the specific recommendations or views expressed by that research analyst in the research report.

Ratings Definitions

BUY: We have a positive outlook on the stock based on our expected absolute or relative return over the investment period. Our thesis is based on our analysis of the company's outlook, financial performance, catalysts, valuation and risk profile. We recommend investors add to their position.

HOLD-Outperform: In our view, the stock's fundamentals are relatively more attractive than peers at the current price. Our thesis is based on our analysis of the company's outlook, financial performance, catalysts, valuation and risk profile.

HOLD-Underperform: In our view, the stock's fundamentals are relatively less attractive than peers at the current price. Our thesis is based on our analysis of the company's outlook, financial performance, catalysts, valuation and risk profile.

SELL: We have a negative outlook on the stock based on our expected absolute or relative return over the investment period. Our thesis is based on our analysis of the company's outlook, financial performance, catalysts, valuation and risk profile. We recommend investors reduce their position.

Under Review: We actively follow the company, although our estimates, rating and target price are under review.

Restricted: The rating and target price have been suspended temporarily to comply with applicable regulations and/or Yuanta policies.

Note: Yuanta research coverage with a Target Price is based on an investment period of 12 months. Greater China Discovery Series coverage does not have a formal 12 months Target Price and the recommendation is based on an investment period specified by the analyst in the report.

Global Disclaimer

© 2018 Yuanta. All rights reserved. The information in this report has been compiled from sources we believe to be reliable, but we do not hold ourselves responsible for its completeness or accuracy. It is not an offer to sell or solicitation of an offer to buy any securities. All opinions and estimates included in this report constitute our judgment as of this date and are subject to change without notice.

This report provides general information only. Neither the information nor any opinion expressed herein constitutes an offer or invitation to make an offer to buy or sell securities or other investments. This material is prepared for general circulation to clients and is not intended to provide tailored investment advice and does not take into account the individual financial situation and objectives of any specific person who may receive this report. Investors should seek financial advice regarding the appropriateness of investing in any securities, investments or investment strategies discussed or recommended in this report. The information contained in this report has been compiled from sources believed to be reliable but no representation or warranty, express or implied, is made as to its accuracy, completeness or correctness. This report is not (and should not be construed as) a solicitation to act as securities broker or dealer in any jurisdiction by any person or company that is not legally permitted to carry on such business in that jurisdiction.

Yuanta research is distributed in the United States only to Major U.S. Institutional Investors (as defined in Rule 15a-6 under the Securities Exchange Act of 1934, as amended and SEC staff interpretations thereof). All transactions by a US person in the securities mentioned in this report must be effected through a registered broker-dealer under Section 15 of the Securities Exchange Act of 1934, as amended. Yuanta research is distributed in Taiwan by Yuanta Securities Investment Consulting. Yuanta research is distributed in Hong Kong by Yuanta Securities (Hong Kong) Co. Limited, which is licensed in Hong Kong by the Securities and Futures Commission for regulated activities, including Type 4 regulated activity (advising on securities). In Hong Kong, this research report may not be redistributed, retransmitted or disclosed, in whole or in part or and any form or manner, without the express written.