

**Diễn biến hợp đồng**

Đơn vị	Đóng cửa	+/-	KLGD	Ngày đảo hạn	Ngày còn lại
Điểm	Điểm	Điểm	HĐ	Ngày	Ngày
VN30F2310	1192.6	-22.5	324,562	19/10	27
VN30F2311	1190.0	1190.0	601	16/11	55
VN30F2312	1190.0	-21.6	126	21/12	90
VN30F2403	1182.6	-27.1	106	21/03	181

Nguồn: Bloomberg – YSVN

**Thay đổi khối lượng và OI**

Đơn vị	KLGD	+/-	OI	+/-
HĐ	%	%		%
VN30F2310	324,562	117.0%	61,447	
VN30F2311	601	-98.8%	1744	
VN30F2312	126	142.3%	1,042	
VN30F2403	106	-7.0%	210	

Nguồn: Bloomberg – YSVN

**Thay đổi Basis spread**

Đơn vị	Basis spread	Hôm trước	+/-
điểm	điểm	điểm	điểm
VN30F2310	-5.1	1.9	-7.0
VN30F2311	-7.7	1.9	-9.6
VN30F2312	-7.7	-59.7	52.0
VN30F2403	-15.1	-7.6	-7.5

Nguồn: Bloomberg – YSVN

**DIỄN BIẾN CÁC HỢTL**

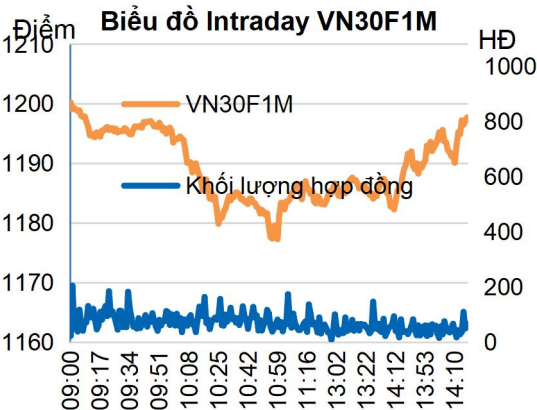
- VN30F2309 đóng cửa giảm gần 23 điểm với basis spread chiết khấu -5.1 điểm.
- Khối lượng trên VN30F2309 tăng 117%, VN30F2310 giảm 99%, VN30F2312 tăng 142% và VN30F2403 giảm 7%.

**NHẬN ĐỊNH HỢTL VN30F1M**

- VN30F2310 bật mạnh từ vùng 1176 điểm với chỉ báo MACD đã cho mua trở lại ở khung 15 phút. Đồng thời, nếu VN30F2310 giữ trên vùng 1188-1190 điểm trong phiên đầu tuần thì nhịp hồi phục sẽ còn tiếp diễn lên các mức cao hơn. Cụ thể, khu vực 1211 và xa hơn 1223 điểm sẽ là kháng cự tiếp theo.
- Xu hướng ngắn hạn trên khung Daily trên HĐ VN30F2310 duy trì mức GIẢM với trailing stoploss tại 1236 điểm.

**CHIẾN LƯỢC ĐẦU TƯ**

<b>Chiến lược trong phiên</b>	NĐT xem xét chiến lược Long mở ra ở nhịp rung lắc trong phiên về vùng 1188-1190 điểm, dừng lỗ 1185 điểm và chốt lời kỳ vọng 1211 điểm.
<b>Chiến lược theo xu hướng ngắn hạn (Daily)</b>	NĐT xem xét vị thế Short quanh vùng giá 1211-1223 điểm, dừng lỗ 1236 điểm

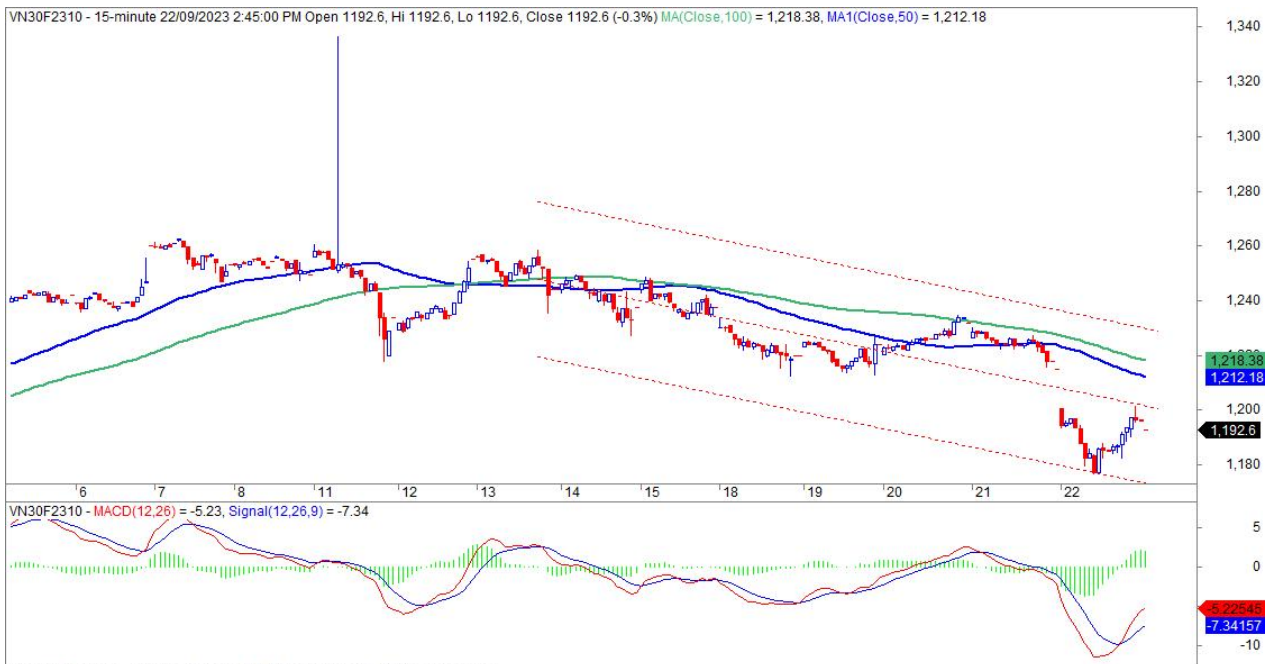


**Phạm Tấn Phát**

Chuyên viên phân tích cao cấp

Email: [phat.pham@yuanta.com.vn](mailto:phat.pham@yuanta.com.vn)

Phone: (084) 28 3622 6868 ext 3880

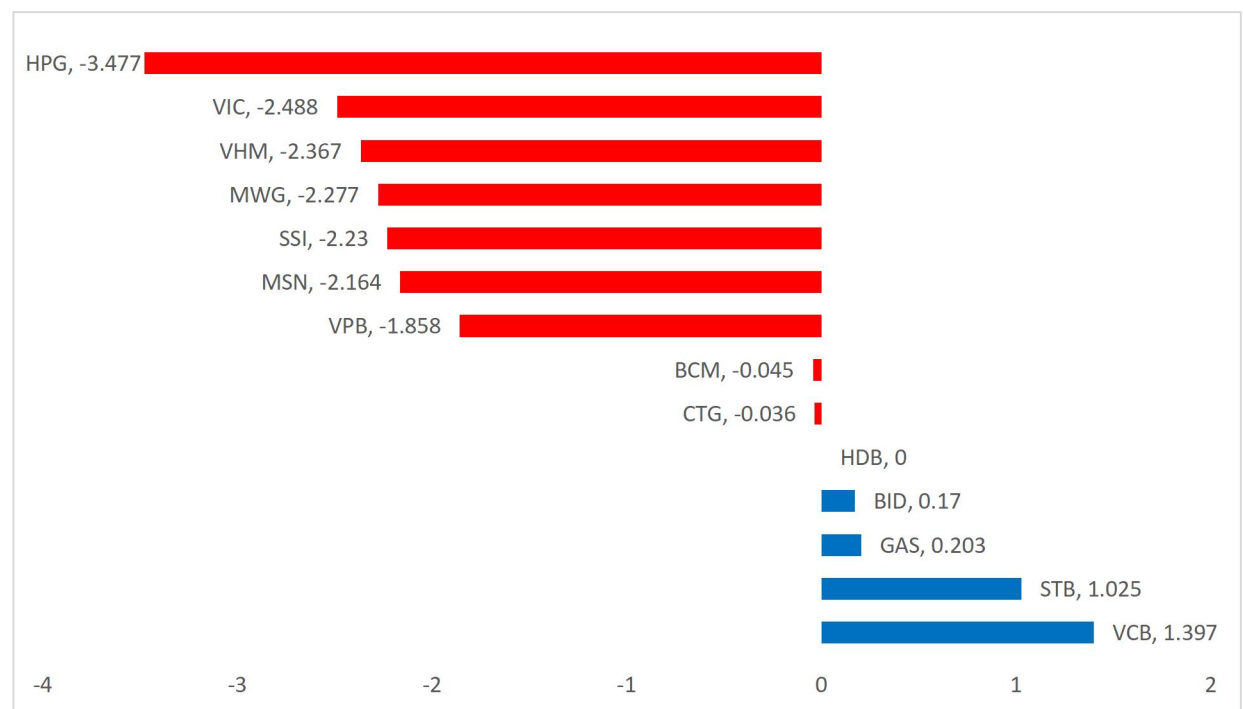


	VN30F2310-Daily	VN30F2310-1H
<b>Xu hướng</b>	<b>GIẢM</b>	<b>ĐI NGANG</b>
<b>Hỗ trợ 1</b>	1171	<b>1190</b>
<b>Hỗ trợ 2</b>	1162	1182
<b>Kháng cự 1</b>	1236	1211
<b>Kháng cự 2</b>	1250	1223

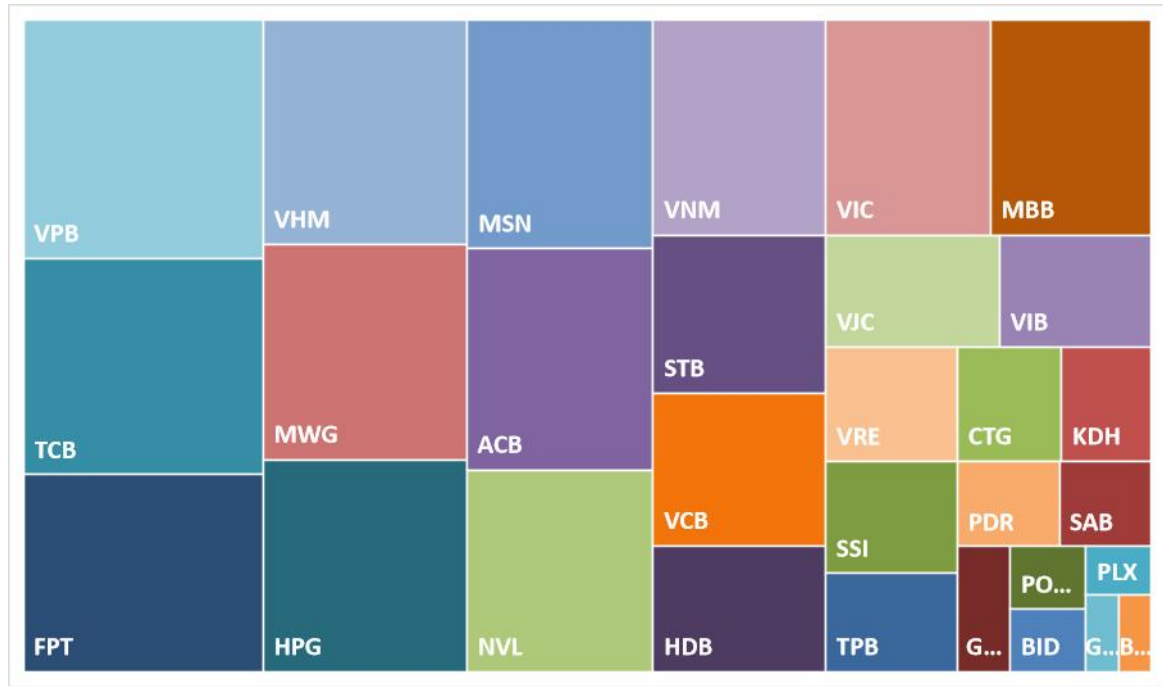
### DIỄN BIẾN CHỈ SỐ VN30-INDEX

Chỉ số VN30-Index đóng cửa giảm 1.76% với HPG, VIC, VHM gây giảm chỉ số. Ở chiều ngược lại, VCB, STB, GAS đóng góp điểm số chính cho chỉ số.

### CỔ PHIẾU ẢNH HƯỞNG TRONG VN30-INDEX



## VỐN HÓA TRONG VN30-INDEX



## ĐỒ THỊ VCB



**DANH SÁCH CP CHỈ SỐ VN30**

Mã CP	Tên	Ngành	Tỷ trọng	Giá đóng cửa	Vốn hóa	PER	PBR	KLGD 3 tháng	SH Nước Ngoài	Cao 52 Tuần	Thấp 52 Tuần
		Đơn vị:	%	VND	Tỷ VND	x	x	'000 cp	%	VND	VND
ACB	Ngân hàng Thương mại Cổ phần Á Châu	Tài chính	6.0%	22,000	85,449	5.9	1.4	10,515	30%	24,400	15,174
BCM	Tổng Công ty Đầu tư và Phát triển Công nghiệp - CTCP	Bất động sản	0.2%	69,400	71,829	179.1	4.2	241	3%	101,800	67,500
BID	Ngân hàng Thương mại Cổ phần Đầu tư và Phát triển Việt Nam	Tài chính	0.8%	45,600	230,669	11.3	2.1	1,536	17%	49,500	28,000
BVH	Tập đoàn Bảo Việt	Tài chính	0.3%	44,600	33,108	19.7	1.6	957	27%	60,300	41,200
CTG	Ngân hàng Thương mại Cổ phần Công thương Việt Nam	Tài chính	1.9%	32,000	153,784	8.8	1.3	6,094	27%	32,900	19,500
FPT	Công ty Cổ phần FPT	CNTT	7.7%	85,900	109,090	18.6	4.5	1,255	49%	87,900	53,304
GAS	Tổng Công ty Khí Việt Nam - Công ty Cổ phần	Dịch vụ tiện ích	0.8%	99,100	189,672	14.9	2.9	607	3%	120,000	91,600
GVR	Tập đoàn Công nghiệp Cao su Việt Nam - Công ty Cổ phần	Nguyên vật liệu	0.3%	19,300	77,200	26.9	1.6	3,341	0%	27,350	9,300
HDB	Ngân hàng Thương mại Cổ phần Phát Triển Thành phố Hồ Chí Minh	Tài chính	2.7%	16,200	46,859	5.9	1.2	2,876	20%	18,957	11,348
HPG	Công ty Cổ phần Tập đoàn Hòa Phát	Nguyên vật liệu	7.0%	26,200	152,347	#N/A N/A	1.6	23,930	26%	28,700	11,800
MBB	Ngân hàng Thương mại Cổ phần Quân đội	Tài chính	4.3%	18,150	94,636	5.2	1.2	11,978	23%	20,826	11,478
MSN	Công ty Cổ phần Tập đoàn Masan	Hàng tiêu dùng thiết yếu	4.2%	78,400	112,178	85.1	4.2	1,676	30%	117,000	69,100
MWG	Công ty Cổ phần Đầu tư Thế Giới Di Động	Hàng tiêu dùng không thiết yếu	4.5%	49,000	71,665	45.9	3.0	4,926	49%	75,400	35,250
PLX	Tập đoàn Xăng dầu Việt Nam	Năng lượng	0.4%	37,500	47,647	18.3	1.9	1,268	17%	44,400	22,950
POW	Tổng Công ty Điện lực Dầu khí Việt Nam - CTCP	Dịch vụ tiện ích	0.6%	13,000	30,444	19.3	1.0	9,184	6%	14,750	8,910
SAB	Tổng Công ty Cổ phần Bia - Rượu - Nước Giải khát Sài Gòn	Hàng tiêu dùng thiết yếu	0.9%	152,700	97,924	22.2	4.0	160	62%	203,000	150,000
SHB	Ngân hàng Thương mại Cổ phần Sài Gòn - Hà Nội	Tài chính	2.9%	12,150	43,970	5.5	0.9	27,348	7%	13,600	6,072
SSB	Ngân hàng Thương mại Cổ phần Đông Nam Á	Tài chính	3.3%	26,600	65,268	18.1	2.0	994	0%	31,300	23,075
SSI	Công ty Cổ phần Chứng khoán SSI	Tài chính	2.5%	28,850	43,250	26.3	2.0	19,741	#VALUE!	30,600	13,050
STB	Ngân hàng Thương mại Cổ phần Sài Gòn Thương Tín	Tài chính	5.0%	31,800	59,950	8.8	1.4	20,654	24%	32,900	14,050
TCB	Ngân hàng Thương mại Cổ phần Kỹ thương Việt Nam	Tài chính	6.2%	32,750	115,190	6.5	1.0	5,317	22%	39,950	19,300
TPB	Ngân hàng Thương mại Cổ phần Tiên Phong	Tài chính	2.0%	18,500	40,730	6.9	1.3	7,046	29%	20,763	13,148
VCB	Ngân hàng Thương mại Cổ phần Ngoại thương Việt Nam	Tài chính	4.6%	89,800	501,900	15.5	3.3	1,046	23%	93,700	52,498
VHM	Công ty Cổ phần Vinhomes	Bất động sản	5.1%	56,000	243,845	5.4	1.5	2,739	24%	66,200	39,400
VIB	Ngân hàng Thương mại Cổ phần Quốc tế Việt Nam	Tài chính	2.1%	19,850	50,356	5.6	1.5	6,416	21%	21,700	13,500
VIC	Tập đoàn Vingroup - Công ty CP	Bất động sản	6.3%	65,800	250,957	41.6	2.2	4,963	13%	76,600	49,700
VJC	Công ty Cổ phần Hàng không Vietjet	Công nghiệp	2.2%	96,000	51,995	#N/A N/A	3.4	847	18%	124,000	92,900
VNM	Công ty Cổ phần Sữa Việt Nam	Hàng tiêu dùng thiết yếu	5.1%	72,900	152,358	20.8	4.6	4,003	54%	85,600	65,500
VPB	Ngân hàng Thương mại Cổ phần Việt Nam Thịnh Vượng	Tài chính	8.1%	20,800	139,635	12.0	1.4	16,892	16%	23,000	13,650
VRE	Công ty Cổ phần Vincom Retail	Bất động sản	2.2%	29,500	67,033	18.4	1.9	5,651	32%	32,000	21,400

## THÔNG TIN LIÊN HỆ

### Phòng phân tích khối khách hàng cá nhân

+84 28 3622 6868 ext 3826

research.re@yuanta.com.vn

## Appendix A: Important Disclosures

### Analyst Certification

Each research analyst primarily responsible for the content of this research report, in whole or in part, certifies that with respect to each security or issuer that the analyst covered in this report: (1) all of the views expressed accurately reflect his or her personal views about those securities or issuers; and (2) no part of his or her compensation was, is, or will be, directly or indirectly, related to the specific recommendations or views expressed by that research analyst in the research report.

### Ratings Definitions

**BUY:** We have a positive outlook on the stock based on our expected absolute or relative return over the investment period. Our thesis is based on our analysis of the company's outlook, financial performance, catalysts, valuation and risk profile. We recommend investors add to their position.

**HOLD-Outperform:** In our view, the stock's fundamentals are relatively more attractive than peers at the current price. Our thesis is based on our analysis of the company's outlook, financial performance, catalysts, valuation and risk profile.

**HOLD-Underperform:** In our view, the stock's fundamentals are relatively less attractive than peers at the current price. Our thesis is based on our analysis of the company's outlook, financial performance, catalysts, valuation and risk profile.

**SELL:** We have a negative outlook on the stock based on our expected absolute or relative return over the investment period. Our thesis is based on our analysis of the company's outlook, financial performance, catalysts, valuation and risk profile. We recommend investors reduce their position.

**Under Review:** We actively follow the company, although our estimates, rating and target price are under review.

**Restricted:** The rating and target price have been suspended temporarily to comply with applicable regulations and/or Yuanta policies.

Note: Yuanta research coverage with a Target Price is based on an investment period of 12 months. Greater China Discovery Series coverage does not have a formal 12 months Target Price and the recommendation is based on an investment period specified by the analyst in the report.

### Global Disclaimer

© 2018 Yuanta. All rights reserved. The information in this report has been compiled from sources we believe to be reliable, but we do not hold ourselves responsible for its completeness or accuracy. It is not an offer to sell or solicitation of an offer to buy any securities. All opinions and estimates included in this report constitute our judgment as of this date and are subject to change without notice.

This report provides general information only. Neither the information nor any opinion expressed herein constitutes an offer or invitation to make an offer to buy or sell securities or other investments. This material is prepared for general circulation to clients and is not intended to provide tailored investment advice and does not take into account the individual financial situation and objectives of any specific person who may receive this report. Investors should seek financial advice regarding the appropriateness of investing in any securities, investments or investment strategies discussed or recommended in this report. The information contained in this report has been compiled from sources believed to be reliable but no representation or warranty, express or implied, is made as to its accuracy, completeness or correctness. This report is not (and should not be construed as) a solicitation to act as securities broker or dealer in any jurisdiction by any person or company that is not legally permitted to carry on such business in that jurisdiction.

Yuanta research is distributed in the United States only to Major U.S. Institutional Investors (as defined in Rule 15a-6 under the Securities Exchange Act of 1934, as amended and SEC staff interpretations thereof). All transactions by a US person in the securities mentioned in this report must be effected through a registered broker-dealer under Section 15 of the Securities Exchange Act of 1934, as amended. Yuanta research is distributed in Taiwan by Yuanta Securities Investment Consulting. Yuanta research is distributed in Hong Kong by Yuanta Securities (Hong Kong) Co. Limited, which is licensed in Hong Kong by the Securities and Futures Commission for regulated activities, including Type 4 regulated activity (advising on securities). In Hong Kong, this research report may not be redistributed, retransmitted or disclosed, in whole or in part or any form or manner, without the express written.