

| Diễn biến hợp đồng | | | | | |
|--------------------|----------|------|---------|--------------|--------------|
| Đơn vị | Đóng cửa | +/- | KLGD | Ngày đáo hạn | Ngày còn lại |
| | Điểm | Điểm | HD | Ngày | Ngày |
| VN30F2311 | 1047.5 | 7.8 | 316,750 | 16/11 | 14 |
| VN30F2312 | 1041.0 | 4.0 | 1,313 | 21/12 | 49 |
| VN30F2403 | 1046.0 | 6.3 | 100 | 21/03 | 140 |
| VN30F2406 | 1043.0 | 11.8 | 34 | 20/06 | 231 |

Nguồn: Bloomberg – YSVN

| Thay đổi khối lượng và OI | | | | |
|---------------------------|---------|--------|--------|-----|
| Đơn vị | KLGD | +/- | OI | +/- |
| | HD | % | | % |
| VN30F2311 | 316,750 | -10.6% | 55,129 | |
| VN30F2312 | 1,313 | 24.9% | 2686 | |
| VN30F2403 | 100 | 112.8% | 396 | |
| VN30F2406 | 34 | -38.2% | 219 | |

Nguồn: Bloomberg – YSVN

| Thay đổi Basis spread | | | |
|-----------------------|--------------|-----------|------|
| Đơn vị | Basis spread | Hôm trước | +/- |
| | điểm | điểm | điểm |
| VN30F2311 | -4.2 | 0.3 | -4.5 |
| VN30F2312 | -10.7 | -2.4 | -8.3 |
| VN30F2403 | -5.7 | 0.3 | -6.0 |
| VN30F2406 | -8.7 | -8.2 | -0.5 |

Nguồn: Bloomberg – YSVN

DIỄN BIẾN CÁC HỢTL

- Các HỢTL diễn biến có phần tích cực hơn thị trường cơ sở khi duy trì basis dương trong phần lớn thời gian của phiên. Về cuối phiên, VN30F1M đóng cửa tăng gần 8 điểm với basis spread -4 điểm.
- Khối lượng trên VN30F2311 giảm 11%, VN30F2312 tăng 25%, VN30F2403 tăng 113% trong khi VN30F2406 giảm 58%.

NHẬN ĐỊNH HỢTL VN30F1M

- VN30F2311 tiếp tục hồi phục và tạo đáy đỉnh sau cao hơn cho thấy xu hướng hồi phục ngắn hạn đang hình thành. Chỉ báo RSI đang nỗ lực hồi phục nhưng chưa vượt lên trên vùng cản 60 của chỉ báo trong khi MACD đang có tín hiệu tích cực dần. Điều này cho thấy nhịp hồi phục kỳ vọng sẽ tiếp diễn và T11 sẽ hướng đến vùng 1058-1060 điểm.
- Xu hướng ngắn hạn trên khung Daily trên HD VN30F2311 duy trì ở mức GIẢM với trailing stoploss tại 1095 điểm.

CHIẾN LƯỢC ĐẦU TƯ

| | |
|--|--|
| Chiến lược trong phiên | NĐT xem xét chiến lược Long tại vùng 1044-1045 điểm dừng lỗ 1039 điểm và chốt lời 1055 điểm hoặc xa hơn 1060 điểm. |
| Chiến lược theo xu hướng ngắn hạn (Daily) | NĐT giữ vị thế quan sát chờ điểm vào mới |

Phạm Tấn Phát

Chuyên viên phân tích cao cấp

Email: phat.pham@yuanta.com.vn

Phone: (084) 28 3622 6868 ext 3880

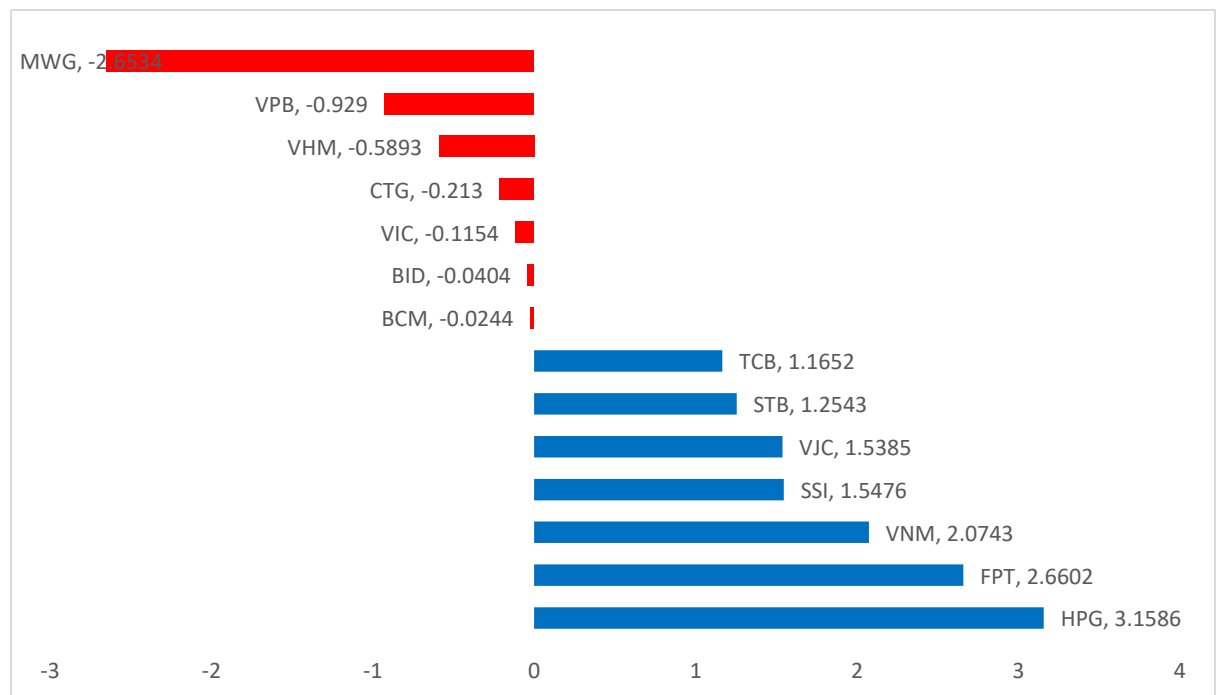


| | VN30F2311-Daily | VN30F2311-1H |
|-------------------|-----------------|--------------|
| Xu hướng | GIẢM | GIẢM |
| Hỗ trợ 1 | 1025 | 1039 |
| Hỗ trợ 2 | 1009 | 1032 |
| Kháng cự 1 | 1070 | 1054 |
| Kháng cự 2 | 1095 | 1063 |

DIỄN BIẾN CHỈ SỐ VN30-INDEX

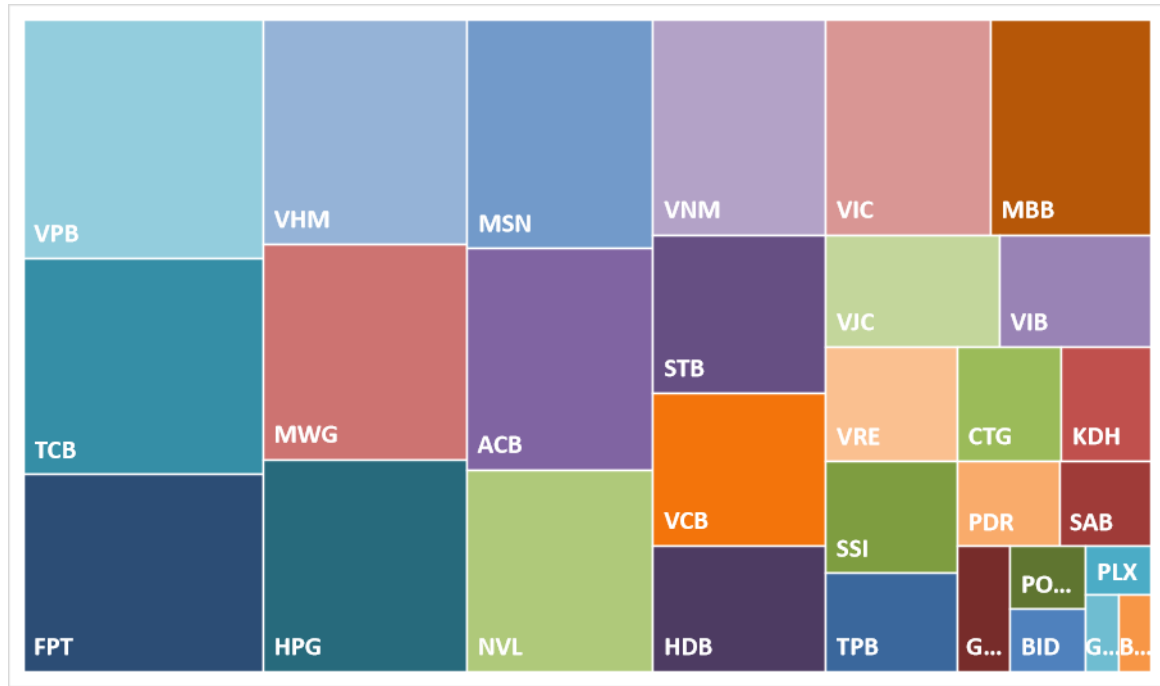
Chỉ số VN30-Index đóng cửa tăng 1.18% với HPG, FPT, VNM đóng góp ở chiều tăng. Ngược lại, MWG, VPB, VHM gây giảm chỉ số nhiều nhất..

CỔ PHIẾU ẢNH HƯỞNG TRONG VN30-INDEX

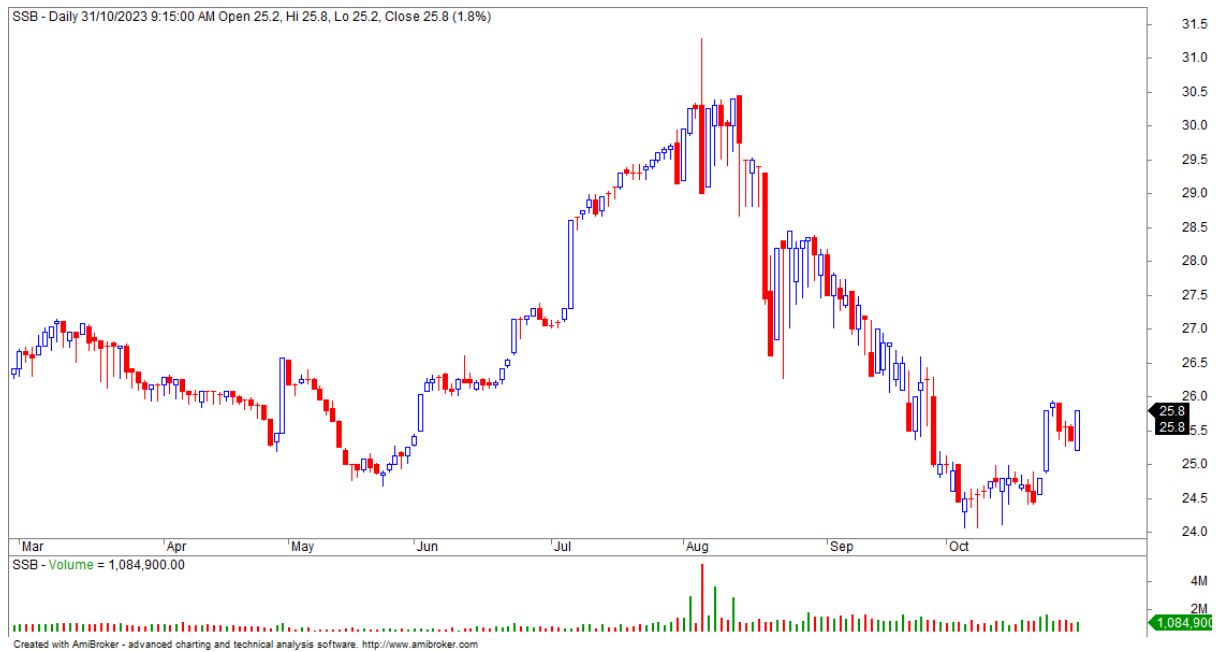




VỐN HÓA TRONG VN30-INDEX



ĐỒ THỊ SSB



DANH SÁCH CP CHỈ SỐ VN30

| Mã CP | Tên | Ngành | Tỷ trọng | Giá đóng cửa | Vốn hóa | PER | PBR | KLGD 3 tháng | SH Nước Ngoài | Cao 52 Tuần | Thấp 52 Tuần |
|-------|---|--------------------------------|----------|--------------|---------|-------------|-----|--------------|---------------|-------------|--------------|
| | | Đơn vị: | % | VND | Tỷ VND | x | x | '000 cp | % | VND | VND |
| ACB | Ngân hàng Thương mại Cổ phần Á Châu | Tài chính | 6.0% | 22,000 | 85,449 | 5.9 | 1.4 | 10,515 | 30% | 24,400 | 15,174 |
| BCM | Tổng Công ty Đầu tư và Phát triển Công nghiệp - CTCP | Bất động sản | 0.2% | 69,400 | 71,829 | 179.1 | 4.2 | 241 | 3% | 101,800 | 67,500 |
| BID | Ngân hàng Thương mại Cổ phần Đầu tư và Phát triển Việt Nam | Tài chính | 0.8% | 45,600 | 230,669 | 11.3 | 2.1 | 1,536 | 17% | 49,500 | 28,000 |
| BVH | Tập đoàn Bảo Việt | Tài chính | 0.3% | 44,600 | 33,108 | 19.7 | 1.6 | 957 | 27% | 60,300 | 41,200 |
| CTG | Ngân hàng Thương mại Cổ phần Công thương Việt Nam | Tài chính | 1.9% | 32,000 | 153,784 | 8.8 | 1.3 | 6,094 | 27% | 32,900 | 19,500 |
| FPT | Công ty Cổ phần FPT | CNTT | 7.7% | 85,900 | 109,090 | 18.6 | 4.5 | 1,255 | 49% | 87,900 | 53,304 |
| GAS | Tổng Công ty Khí Việt Nam - Công ty Cổ phần | Dịch vụ tiện ích | 0.8% | 99,100 | 189,672 | 14.9 | 2.9 | 607 | 3% | 120,000 | 91,600 |
| GVR | Tập đoàn Công nghiệp Cao su Việt Nam - Công ty Cổ phần | Nguyên vật liệu | 0.3% | 19,300 | 77,200 | 26.9 | 1.6 | 3,341 | 0% | 27,350 | 9,300 |
| HDB | Ngân hàng Thương mại Cổ phần Phát Triển Thành phố Hồ Chí Minh | Tài chính | 2.7% | 16,200 | 46,859 | 5.9 | 1.2 | 2,876 | 20% | 18,957 | 11,348 |
| HPG | Công ty Cổ phần Tập đoàn Hòa Phát | Nguyên vật liệu | 7.0% | 26,200 | 152,347 | #N/A N/A | 1.6 | 23,930 | 26% | 28,700 | 11,800 |
| MBB | Ngân hàng Thương mại Cổ phần Quân đội | Tài chính | 4.3% | 18,150 | 94,636 | 5.2 | 1.2 | 11,978 | 23% | 20,826 | 11,478 |
| MSN | Công ty Cổ phần Tập đoàn Masan | Hàng tiêu dùng thiết yếu | 4.2% | 78,400 | 112,178 | 85.1 | 4.2 | 1,676 | 30% | 117,000 | 69,100 |
| MWG | Công ty Cổ phần Đầu tư Thế Giới Di Động | Hàng tiêu dùng không thiết yếu | 4.5% | 49,000 | 71,665 | 45.9 | 3.0 | 4,926 | 49% | 75,400 | 35,250 |
| PLX | Tập đoàn Xăng dầu Việt Nam | Năng lượng | 0.4% | 37,500 | 47,647 | 18.3 | 1.9 | 1,268 | 17% | 44,400 | 22,950 |
| POW | Tổng Công ty Điện lực Dầu khí Việt Nam - CTCP | Dịch vụ tiện ích | 0.6% | 13,000 | 30,444 | 19.3 | 1.0 | 9,184 | 6% | 14,750 | 8,910 |
| SAB | Tổng Công ty Cổ phần Bia - Rượu - Nước Giải khát Sài Gòn | Hàng tiêu dùng thiết yếu | 0.9% | 152,700 | 97,924 | 22.2 | 4.0 | 160 | 62% | 203,000 | 150,000 |
| SHB | Ngân hàng Thương mại Cổ phần Sài Gòn - Hà Nội | Tài chính | 2.9% | 12,150 | 43,970 | 5.5 | 0.9 | 27,348 | 7% | 13,600 | 6,072 |
| SSB | Ngân hàng Thương mại Cổ phần Đông Nam Á | Tài chính | 3.3% | 26,600 | 65,268 | 18.1 | 2.0 | 994 | 0% | 31,300 | 23,075 |
| SSI | Công ty Cổ phần Chứng khoán SSI | Tài chính | 2.5% | 28,850 | 43,250 | 26.3 | 2.0 | 19,741 | #VALUE! | 30,600 | 13,050 |
| STB | Ngân hàng Thương mại Cổ phần Sài Gòn Thương Tín | Tài chính | 5.0% | 31,800 | 59,950 | 8.8 | 1.4 | 20,654 | 24% | 32,900 | 14,050 |
| TCB | Ngân hàng Thương mại Cổ phần Kỹ thương Việt Nam | Tài chính | 6.2% | 32,750 | 115,190 | 6.5 | 1.0 | 5,317 | 22% | 39,950 | 19,300 |
| TPB | Ngân hàng Thương mại Cổ phần Tiên Phong | Tài chính | 2.0% | 18,500 | 40,730 | 6.9 | 1.3 | 7,046 | 29% | 20,763 | 13,148 |
| VCB | Ngân hàng Thương mại Cổ phần Ngoại thương Việt Nam | Tài chính | 4.6% | 89,800 | 501,900 | 15.5 | 3.3 | 1,046 | 23% | 93,700 | 52,498 |
| VHM | Công ty Cổ phần Vinhomes | Bất động sản | 5.1% | 56,000 | 243,845 | 5.4 | 1.5 | 2,739 | 24% | 66,200 | 39,400 |
| VIB | Ngân hàng Thương mại Cổ phần Quốc tế Việt Nam | Tài chính | 2.1% | 19,850 | 50,356 | 5.6 | 1.5 | 6,416 | 21% | 21,700 | 13,500 |
| VIC | Tập đoàn Vingroup - Công ty CP | Bất động sản | 6.3% | 65,800 | 250,957 | 41.6 | 2.2 | 4,963 | 13% | 76,600 | 49,700 |
| VJC | Công ty Cổ phần Hàng không Vietjet | Công nghiệp | 2.2% | 96,000 | 51,995 | #N/A N/A | 3.4 | 847 | 18% | 124,000 | 92,900 |
| VNM | Công ty Cổ phần Sữa Việt Nam | Hàng tiêu dùng thiết yếu | 5.1% | 72,900 | 152,358 | 20.8 | 4.6 | 4,003 | 54% | 85,600 | 65,500 |
| VPB | Ngân hàng Thương mại Cổ phần Việt Nam Thịnh Vượng | Tài chính | 8.1% | 20,800 | 139,635 | 12.0 | 1.4 | 16,892 | 16% | 23,000 | 13,650 |
| VRE | Công ty Cổ phần Vincom Retail | Bất động sản | 2.2% | 29,500 | 67,033 | 18.4 | 1.9 | 5,651 | 32% | 32,000 | 21,400 |

THÔNG TIN LIÊN HỆ

Phòng phân tích khối khách hàng cá nhân

+84 28 3622 6868 ext 3826

research.re@yuanta.com.vn

Appendix A: Important Disclosures

Analyst Certification

Each research analyst primarily responsible for the content of this research report, in whole or in part, certifies that with respect to each security or issuer that the analyst covered in this report: (1) all of the views expressed accurately reflect his or her personal views about those securities or issuers; and (2) no part of his or her compensation was, is, or will be, directly or indirectly, related to the specific recommendations or views expressed by that research analyst in the research report.

Ratings Definitions

BUY: We have a positive outlook on the stock based on our expected absolute or relative return over the investment period. Our thesis is based on our analysis of the company's outlook, financial performance, catalysts, valuation and risk profile. We recommend investors add to their position.

HOLD-Outperform: In our view, the stock's fundamentals are relatively more attractive than peers at the current price. Our thesis is based on our analysis of the company's outlook, financial performance, catalysts, valuation and risk profile.

HOLD-Underperform: In our view, the stock's fundamentals are relatively less attractive than peers at the current price. Our thesis is based on our analysis of the company's outlook, financial performance, catalysts, valuation and risk profile.

SELL: We have a negative outlook on the stock based on our expected absolute or relative return over the investment period. Our thesis is based on our analysis of the company's outlook, financial performance, catalysts, valuation and risk profile. We recommend investors reduce their position.

Under Review: We actively follow the company, although our estimates, rating and target price are under review.

Restricted: The rating and target price have been suspended temporarily to comply with applicable regulations and/or Yuanta policies.

Note: Yuanta research coverage with a Target Price is based on an investment period of 12 months. Greater China Discovery Series coverage does not have a formal 12 months Target Price and the recommendation is based on an investment period specified by the analyst in the report.

Global Disclaimer

© 2018 Yuanta. All rights reserved. The information in this report has been compiled from sources we believe to be reliable, but we do not hold ourselves responsible for its completeness or accuracy. It is not an offer to sell or solicitation of an offer to buy any securities. All opinions and estimates included in this report constitute our judgment as of this date and are subject to change without notice.

This report provides general information only. Neither the information nor any opinion expressed herein constitutes an offer or invitation to make an offer to buy or sell securities or other investments. This material is prepared for general circulation to clients and is not intended to provide tailored investment advice and does not take into account the individual financial situation and objectives of any specific person who may receive this report. Investors should seek financial advice regarding the appropriateness of investing in any securities, investments or investment strategies discussed or recommended in this report. The information contained in this report has been compiled from sources believed to be reliable but no representation or warranty, express or implied, is made as to its accuracy, completeness or correctness. This report is not (and should not be construed as) a solicitation to act as securities broker or dealer in any jurisdiction by any person or company that is not legally permitted to carry on such business in that jurisdiction.

Yuanta research is distributed in the United States only to Major U.S. Institutional Investors (as defined in Rule 15a-6 under the Securities Exchange Act of 1934, as amended and SEC staff interpretations thereof). All transactions by a US person in the securities mentioned in this report must be effected through a registered broker-dealer under Section 15 of the Securities Exchange Act of 1934, as amended. Yuanta research is distributed in Taiwan by Yuanta Securities Investment Consulting. Yuanta research is distributed in Hong Kong by Yuanta Securities (Hong Kong) Co. Limited, which is licensed in Hong Kong by the Securities and Futures Commission for regulated activities, including Type 4 regulated activity (advising on securities). In Hong Kong, this research report may not be redistributed, retransmitted or disclosed, in whole or in part or any form or manner, without the express written.