

Diễn biến hợp đồng					
Đơn vị	Đóng cửa	+/-	KLGD	Ngày đảo hạn	Ngày còn lại
	Điểm	Điểm	HĐ	Ngày	Ngày
VN30F2403	1240.0	-0.2	195,135	21/03	31
VN30F2404	1242.4	0.5	451	17/04	59
VN30F2406	1236.8	-2.1	115	20/06	122
VN30F2409	1235.5	1.5	41	19/09	213

Nguồn: Bloomberg – YSVN

Thay đổi khối lượng và OI				
Đơn vị	KLGD	+/-	OI	+/-
	HĐ	%		%
VN30F2403	195,135	46.2%	61,447	
VN30F2404	451	160.7%	1744	
VN30F2406	115	-16.7%	1,042	
VN30F2409	41	-63.1%	210	

Nguồn: Bloomberg – YSVN

Thay đổi Basis spread			
Đơn vị	Basis spread	Hôm trước	+/-
	điểm	điểm	điểm
VN30F2403	-2.1	-1.5	-0.6
VN30F2404	0.3	-1.5	1.8
VN30F2406	-5.3	-2.8	-2.5
VN30F2409	-6.6	-7.7	1.1

Nguồn: Bloomberg – YSVN

Phạm Tấn Phát

Chuyên viên phân tích cao cấp

Email: phat.pham@yuanta.com.vn

Phone: (084) 28 3622 6868 ext 3880

DIỄN BIẾN CÁC HỢTL

- Thị trường phái sinh diễn biến thận trọng hơn trong trong phiên hôm nay với basis spread chiết khấu so với chỉ số VN30-Index. HĐ VN30F1M đóng cửa giảm 0.2 điểm với basis spread -2.1 điểm.
- Khối lượng trên VN30F2403 tăng 46%, VN30F2404 tăng 161%, VN30F2406 giảm 17%, VN30F2409 giảm 63% sv phiên liền trước.

NHẬN ĐỊNH HỢTL VN30F1M

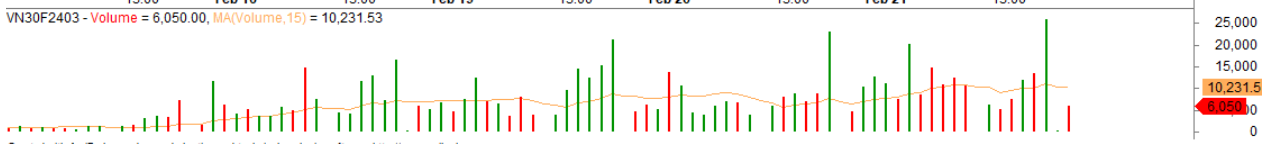
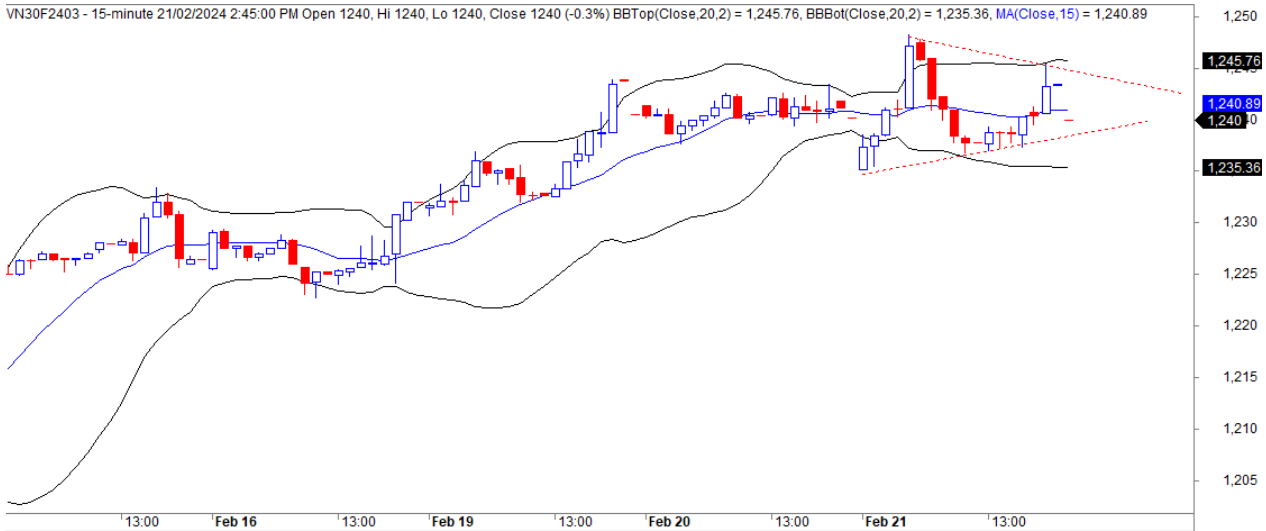
- VN30F2403 tiếp tục thận trọng dưới vùng đỉnh trung hạn 1245-1250 điểm. Giá đang rơi trở lại vùng 1237-1238 tương ứng cận dưới của mẫu hình tam giác. Phản ứng giá tại khu vực trên sẽ quyết định xu hướng sắp tới. Trong kịch bản tích cực, HĐ T3 sẽ còn kiểm định lại vùng 1245-1247 điểm trong khi khu vực 1225-1230 điểm sẽ là vùng hỗ trợ tiếp theo khi khu vực 1237 điểm bị phá vỡ.
- Xu hướng ngắn hạn khung Daily của HĐ VN30F2403 duy trì mức Tăng với kháng cự kế tiếp quanh 1244-1250 điểm trong khi 1217 điểm trailing stoploss cho xu hướng ở khung Daily.

CHIẾN LƯỢC ĐẦU TƯ

Chiến lược trong phiên	NĐT xem xét chiến lược Short tại 1246-1247 điểm, dừng lỗ 1252 điểm hoặc khi giá xuyên qua 1237 điểm với mục tiêu kỳ vọng 1230 điểm.
Chiến lược theo xu hướng ngắn hạn (Daily)	NĐT giữ vị thế quan sát chờ điểm vào trở lại



ĐỒ THỊ VN30F1M



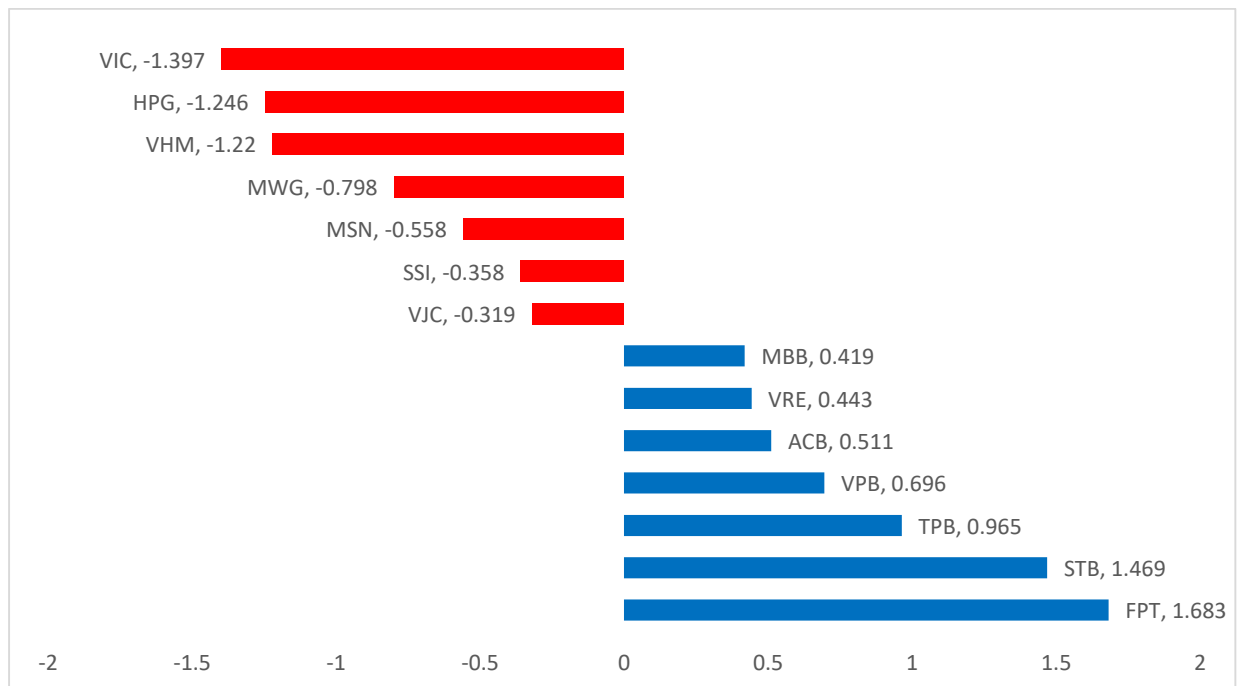
Created with AmiBroker - advanced charting and technical analysis software. <http://www.amibroker.com>

	VN30F2403-Daily	VN30F2403-1H
Xu hướng	TĂNG	TĂNG
Hỗ trợ 1	1217	1237
Hỗ trợ 2	1195	1225
Kháng cự 1	1250	1245
Kháng cự 2	1269	1247

DIỄN BIẾN CHỈ SỐ VN30-INDEX

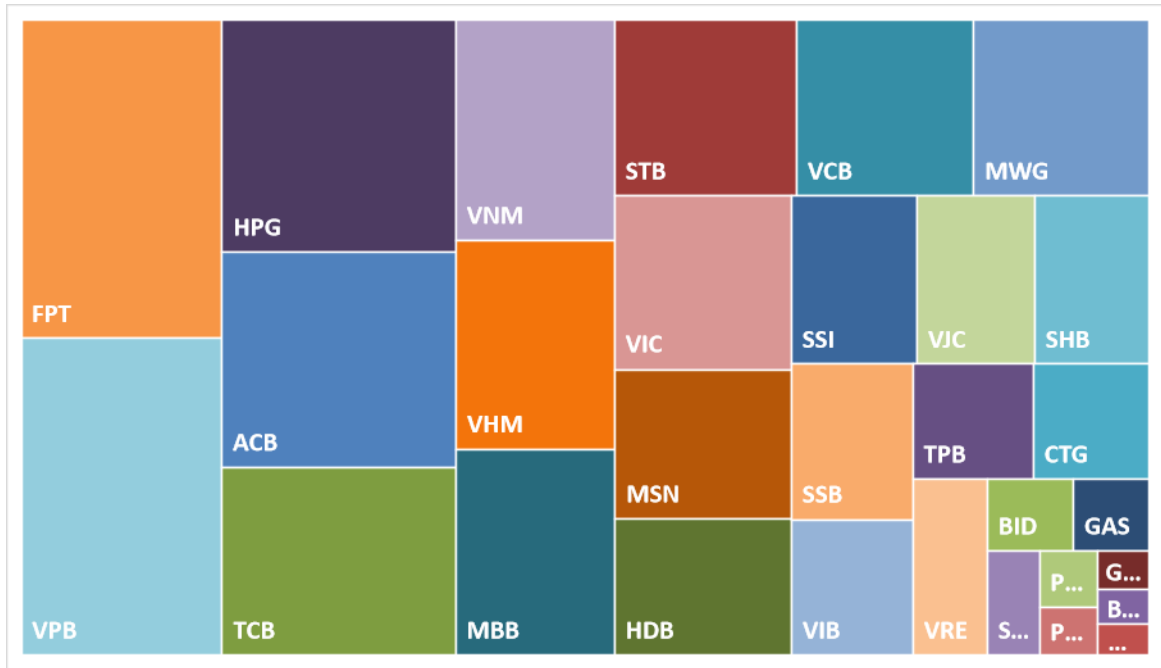
Chỉ số VN30-Index đóng cửa tăng 0.03% với 13 mã tăng và 17 mã giảm trong đó FPT, STB, TPB đóng góp điểm số chỉ số nhiều nhất.

CỔ PHIẾU ẢNH HƯỞNG TRONG VN30-INDEX





VỐN HÓA TRONG VN30-INDEX



ĐỒ THỊ FPT



DANH SÁCH CP CHỈ SỐ VN30

Mã CP	Tên	Ngành	Tỷ trọng	Giá đóng cửa	Vốn hóa	PER	PBR	KLGD 3 tháng	SH Nước Ngoài	Cao 52 Tuần	Thấp 52 Tuần
		Đơn vị:	%	VND	Tỷ VND	x	x	'000 cp	%	VND	VND
ACB	Ngân hàng Thương mại Cổ phần Á Châu	Tài chính	7.6%	27,700	107,588	6.7	1.5	9,148	30%	28,400	20,739
BCM	Tổng Công ty Đầu tư và Phát triển Công nghiệp - CTCP	Bất động sản	0.2%	65,800	68,103	29.9	3.7	522	2%	86,000	56,500
BID	Ngân hàng Thương mại Cổ phần Đầu tư và Phát triển Việt Nam	Tài chính	0.9%	49,750	283,597	13.2	2.4	1,445	17%	50,300	34,608
BVH	Tập đoàn Bảo Việt	Tài chính	0.2%	42,450	31,512	18.3	1.5	364	26%	51,400	38,600
CTG	Ngân hàng Thương mại Cổ phần Công thương Việt Nam	Tài chính	2.2%	35,550	190,903	9.5	1.5	6,176	28%	36,300	24,252
FPT	Công ty Cổ phần FPT	CNTT	9.0%	105,900	134,490	20.7	5.4	1,943	49%	107,000	67,043
GAS	Tổng Công ty Khí Việt Nam - Công ty Cổ phần	Dịch vụ tiện ích	0.7%	77,700	178,457	14.9	2.8	728	2%	93,250	74,200
GVR	Tập đoàn Công nghiệp Cao su Việt Nam - Công ty Cổ phần	Nguyên vật liệu	0.4%	28,150	112,600	43.6	2.3	2,639	0%	28,500	13,850
HDB	Ngân hàng Thương mại Cổ phần Phát Triển Thành phố Hồ Chí Minh	Tài chính	4.0%	23,500	67,975	6.7	1.5	6,968	20%	23,800	14,478
HPG	Công ty Cổ phần Tập đoàn Hòa Phát	Nguyên vật liệu	7.2%	28,800	167,466	24.5	1.6	23,797	25%	29,400	19,800
MBB	Ngân hàng Thương mại Cổ phần Quân đội	Tài chính	5.4%	24,000	125,138	6.1	1.3	14,351	23%	24,200	14,783
MSN	Công ty Cổ phần Tập đoàn Masan	Hàng tiêu dùng thiết yếu	3.8%	68,000	97,297	231.3	3.7	2,246	28%	94,800	56,000
MWG	Công ty Cổ phần Đầu tư Thế Giới Di Động	Hàng tiêu dùng không thiết yếu	4.2%	46,100	67,417	404.4	2.9	8,013	45%	59,300	33,600
PLX	Tập đoàn Xăng dầu Việt Nam	Năng lượng	0.3%	35,750	45,424	16.3	1.8	711	17%	42,200	31,300
POW	Tổng Công ty Điện lực Dầu khí Việt Nam - CTCP	Dịch vụ tiện ích	0.4%	11,800	27,634	25.7	0.9	4,631	4%	14,200	10,550
SAB	Tổng Công ty Cổ phần Bia - Rượu - Nước Giải khát Sài Gòn	Hàng tiêu dùng thiết yếu	0.6%	58,100	74,517	18.6	3.1	682	61%	98,000	54,900
SHB	Ngân hàng Thương mại Cổ phần Sài Gòn - Hà Nội	Tài chính	2.7%	11,900	43,065	5.8	0.9	26,288	5%	13,600	8,212
SSB	Ngân hàng Thương mại Cổ phần Đông Nam Á	Tài chính	2.4%	22,950	57,276	15.4	1.9	1,353	0%	31,300	22,200
SSI	Công ty Cổ phần Chứng khoán SSI	Tài chính	2.9%	34,950	52,395	22.8	2.3	20,145	#VALUE!	37,000	18,150
STB	Ngân hàng Thương mại Cổ phần Sài Gòn Thương Tín	Tài chính	4.7%	31,500	59,384	7.7	1.3	17,044	24%	33,700	23,600
TCB	Ngân hàng Thương mại Cổ phần Kỹ thương Việt Nam	Tài chính	7.0%	39,000	137,378	7.6	1.1	4,686	22%	39,350	25,850
TPB	Ngân hàng Thương mại Cổ phần Tiên Phong	Tài chính	2.0%	19,500	42,932	9.6	1.3	7,972	29%	20,100	15,411
VCB	Ngân hàng Thương mại Cổ phần Ngoại thương Việt Nam	Tài chính	4.4%	91,200	509,725	15.4	3.0	1,238	24%	93,700	72,058
VHM	Công ty Cổ phần Vinhomes	Bất động sản	3.8%	45,000	195,947	5.9	1.1	6,487	22%	66,200	36,750
VIB	Ngân hàng Thương mại Cổ phần Quốc tế Việt Nam	Tài chính	2.2%	22,300	56,571	6.7	1.5	4,462	21%	22,550	16,625
VIC	Tập đoàn Vingroup - Công ty CP	Bất động sản	4.3%	47,250	180,668	85.1	1.5	2,914	12%	76,600	38,700
VJC	Công ty Cổ phần Hàng không Vietjet	Công nghiệp	2.4%	103,200	55,894	141.1	3.6	794	17%	113,400	92,900
VNM	Công ty Cổ phần Sữa Việt Nam	Hàng tiêu dùng thiết yếu	4.7%	71,300	149,014	18.8	4.7	2,716	53%	81,200	65,500
VPB	Ngân hàng Thương mại Cổ phần Việt Nam Thịnh Vượng	Tài chính	7.4%	19,750	156,695	13.5	1.2	11,161	28%	23,150	16,550
VRE	Công ty Cổ phần Vincom Retail	Bất động sản	1.9%	26,000	59,080	13.4	1.6	5,544	30%	32,000	21,600

THÔNG TIN LIÊN HỆ

Phòng phân tích khối khách hàng cá nhân

+84 28 3622 6868 ext 3826

research.re@yuanta.com.vn

Appendix A: Important Disclosures

Analyst Certification

Each research analyst primarily responsible for the content of this research report, in whole or in part, certifies that with respect to each security or issuer that the analyst covered in this report: (1) all of the views expressed accurately reflect his or her personal views about those securities or issuers; and (2) no part of his or her compensation was, is, or will be, directly or indirectly, related to the specific recommendations or views expressed by that research analyst in the research report.

Ratings Definitions

BUY: We have a positive outlook on the stock based on our expected absolute or relative return over the investment period. Our thesis is based on our analysis of the company's outlook, financial performance, catalysts, valuation and risk profile. We recommend investors add to their position.

HOLD-Outperform: In our view, the stock's fundamentals are relatively more attractive than peers at the current price. Our thesis is based on our analysis of the company's outlook, financial performance, catalysts, valuation and risk profile.

HOLD-Underperform: In our view, the stock's fundamentals are relatively less attractive than peers at the current price. Our thesis is based on our analysis of the company's outlook, financial performance, catalysts, valuation and risk profile.

SELL: We have a negative outlook on the stock based on our expected absolute or relative return over the investment period. Our thesis is based on our analysis of the company's outlook, financial performance, catalysts, valuation and risk profile. We recommend investors reduce their position.

Under Review: We actively follow the company, although our estimates, rating and target price are under review.

Restricted: The rating and target price have been suspended temporarily to comply with applicable regulations and/or Yuanta policies.

Note: Yuanta research coverage with a Target Price is based on an investment period of 12 months. Greater China Discovery Series coverage does not have a formal 12 months Target Price and the recommendation is based on an investment period specified by the analyst in the report.

Global Disclaimer

© 2018 Yuanta. All rights reserved. The information in this report has been compiled from sources we believe to be reliable, but we do not hold ourselves responsible for its completeness or accuracy. It is not an offer to sell or solicitation of an offer to buy any securities. All opinions and estimates included in this report constitute our judgment as of this date and are subject to change without notice.

This report provides general information only. Neither the information nor any opinion expressed herein constitutes an offer or invitation to make an offer to buy or sell securities or other investments. This material is prepared for general circulation to clients and is not intended to provide tailored investment advice and does not take into account the individual financial situation and objectives of any specific person who may receive this report. Investors should seek financial advice regarding the appropriateness of investing in any securities, investments or investment strategies discussed or recommended in this report. The information contained in this report has been compiled from sources believed to be reliable but no representation or warranty, express or implied, is made as to its accuracy, completeness or correctness. This report is not (and should not be construed as) a solicitation to act as securities broker or dealer in any jurisdiction by any person or company that is not legally permitted to carry on such business in that jurisdiction.

Yuanta research is distributed in the United States only to Major U.S. Institutional Investors (as defined in Rule 15a-6 under the Securities Exchange Act of 1934, as amended and SEC staff interpretations thereof). All transactions by a US person in the securities mentioned in this report must be effected through a registered broker-dealer under Section 15 of the Securities Exchange Act of 1934, as amended. Yuanta research is distributed in Taiwan by Yuanta Securities Investment Consulting. Yuanta research is distributed in Hong Kong by Yuanta Securities (Hong Kong) Co. Limited, which is licensed in Hong Kong by the Securities and Futures Commission for regulated activities, including Type 4 regulated activity (advising on securities). In Hong Kong, this research report may not be redistributed, retransmitted or disclosed, in whole or in part or and any form or manner, without the express written.