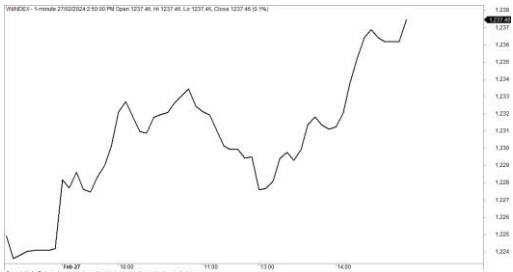


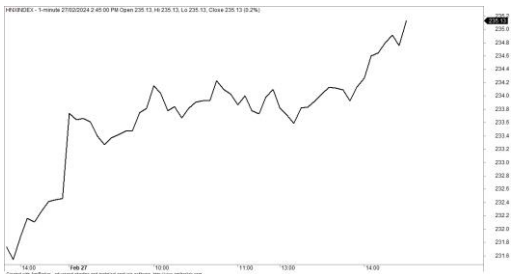
| Diễn biến thị trường trong phiên | | | |
|----------------------------------|----------|--------|--------|
| Rating | VNI | HNI | UPCOM |
| Điểm | 1,237.46 | 235.38 | 90.40 |
| % ngày | 1.09% | 1.08% | -0.10% |
| % tuần | 0.60% | 0.81% | -0.14% |
| % tháng | 5.26% | 2.59% | 3.08% |
| % năm | 21.17% | 15.80% | 19.18% |
| GTGD (Tỷ VND) | | | |
| Trong ngày | 22,990 | 1,966 | 784 |
| TB 1 tuần | 23,248 | 1,816 | 754 |
| TB 1 tháng | 19,721 | 1,544 | 915 |
| Khối ngoại (Tỷ VND) | | | |
| Mua | 2,689.60 | 116.66 | 24.91 |
| Bán | 2,646.99 | 85.02 | 42.22 |
| Giá trị ròng | 42.61 | 31.64 | -17.32 |
| Độ rộng TT | | | |
| Mã Tăng | 249 | 98 | 178 |
| Mã Giảm | 73 | 58 | 126 |
| Không Đổi | 95 | 169 | 599 |
| Chỉ số chính | | | |
| P/E | 14.33 | 19.69 | 16.26 |
| Vốn hóa TT (ngàn tỷ) | 4,983 | 316 | 1,161 |
| LS Cổ tức | 0.00% | 0.00% | 0.00% |

Nguồn: Bloomberg – YSVN

VNINDEX



HNIINDEX



DIỄN BIẾN THỊ TRƯỜNG

Thị trường nổi dài đà tăng sang phiên thứ 2 liên tiếp khi dòng tiền xoay vòng ở các nhóm cổ phiếu. Chỉ số VN-Index đóng cửa tăng 1.09% dừng tại 1237.46 điểm, chỉ số HNX-Index tăng 1.08% riêng chỉ số Upcom-Index giảm 0.1%. Giá trị giao dịch đạt 25,741 tỷ đồng trên cả 3 sàn.

HPG (5.38%) là cổ phiếu tâm điểm hôm nay khi tăng mạnh với hơn 86,8 triệu cp. Ngoài ra, SSI (2.28%), SHB (1.28%) cũng tăng khá với thanh khoản tăng mạnh. Chỉ số VN30-Index ghi nhận 21 mã tăng và 4 mã giảm trong đó CTG, GAS, TCB, VCB, VHM, VIC, VNM, VRE tăng quanh 1%. Ngược lại, BID (-1.12%) cùng với SAB, VJC, FPT đi ngược thị trường

Xét theo vốn hóa, nhóm vốn hóa Vừa VNMID-Index và Nhỏ VNSML-Index cũng đồng thuận tăng lần lượt 1.15% và 1.19%. IJC (6.7%), TNH (7%), DGC (4.3%), CII (2.18%), PDR (2.12%), PVD (2.49%), LAS(5.3%)...là các cái tên tiêu biểu.

Khối ngoại tiếp tục mua ròng gần 57 tỷ đồng trên cả 3 sàn trong đó HPG (450 tỷ), SSI (131 tỷ), DGC (89 tỷ) dẫn đầu ở chiều mua ròng.. Ở chiều ngược lại, STB (87 tỷ), VPB (73 tỷ), PVD (64 tỷ) dẫn đầu ở chiều bán ròng.

QUAN ĐIỂM THỊ TRƯỜNG NGẮN HẠN

Chúng tôi cho rằng thị trường có thể sẽ tiếp tục đà tăng và chỉ số VN-Index có thể sẽ kiểm tra lại ngưỡng 1,245 điểm trong phiên kế tiếp. Đồng thời, thị trường vẫn đang trong giai đoạn biến động mạnh theo chiều hướng tích cực và rủi ro ngắn hạn có dấu hiệu giảm dần cho thấy chỉ số VN-Index có khả năng sớm vượt mức kháng cự 1,245 điểm trong những phiên tới. Ngoài ra, chỉ báo tâm lý ngắn hạn tăng mạnh trở lại cho thấy cơ hội mua mới gia tăng.

Xu hướng ngắn hạn của thị trường chung được nâng từ mức TRUNG TÍNH lên TĂNG. Do đó, chúng tôi khuyến nghị các nhà đầu tư có thể xem xét mua mới trở lại và tăng tỷ trọng cổ phiếu ở mức cao trong danh mục, đặc biệt chú ý ở nhóm cổ phiếu vốn hóa lớn.

Tham khảo tín hiệu mua/bán cổ phiếu tại: <https://ysradar.yuanta.com.vn/>



BIỂU ĐỒ PHÂN TÍCH KỸ THUẬT



Diễn biến thị trường của chỉ số VN-Index



Diễn biến thị trường của chỉ số HNX-Index

| Chỉ số | Xu hướng ngắn hạn | Xu hướng trung hạn | Mức kháng cự 1 | Mức kháng cự 2 | Mức hỗ trợ 1 | Mức hỗ trợ 2 |
|--------------------|-------------------|--------------------|----------------|----------------|--------------|--------------|
| Chỉ số VN-Index | TĂNG | TĂNG | 1253 | 1300 | 870 | 800 |
| Chỉ số HNX-Index | TĂNG | TĂNG | 260 | 306 | 189 | 160 |
| Chỉ số VN30 | TĂNG | TĂNG | 1270 | 1300 | 980 | 960 |
| Chỉ số VNMidcaps | GIẢM | TĂNG | 1280 | 1250 | 963 | 900 |
| Chỉ số VNSmallcaps | GIẢM | TĂNG | 1250 | 1250 | 804 | 750 |

Sàn GDCK TPHCM (HSX)

| | Điểm | Chg% |
|----------|---------|-------|
| VNI | 1237.46 | 1.09% |
| VN30 | 1247.91 | 1.18% |
| VN Mid | 1826.61 | 1.15% |
| VN Small | 1449.83 | 1.19% |

Sàn GDCK Hà Nội (HSX)

| | Điểm | Chg% |
|--------------|---------|-------|
| HNI | 235.38 | 1.08% |
| HN30 | 503.41 | 1.89% |
| VNX AllSh | 1254.09 | 1.18% |

Sàn GDCK UPCoM (UPCoM)

| | Điểm | Chg% |
|-------|------|--------|
| UPCoM | 90.4 | -0.10% |

| GDKN | GTGD (tỷ VND) | |
|---------|---------------|--|
| Mua | 2689.60483 | |
| Bán | 2646.99259 | |
| GT rỗng | 42.6122318 | |

| GDKN | GTGD (tỷ VND) | |
|---------|---------------|--|
| Mua | 116.66 | |
| Bán | 85.02 | |
| GT rỗng | 31.64 | |

| GDKN | GTGD (tỷ VND) | |
|---------|---------------|--|
| Mua | 24.91 | |
| Bán | 42.22 | |
| GT rỗng | -17.32 | |

| Mã tăng lớn nhất* | Giá trị thay đổi (VND) | Chg% |
|-------------------|------------------------|-------|
| TNH | 1400 | 7.00% |
| TRC | 2450 | 7.00% |
| TVS | 1500 | 6.91% |
| DHM | 640 | 6.73% |
| IJC | 900 | 6.67% |

| Mã tăng lớn nhất* | Giá trị thay đổi (VND) | Chg% |
|-------------------|------------------------|-------|
| MCO | 1800 | 9.89% |
| TSB | 5200 | 9.87% |
| VGS | 1600 | 7.14% |
| FID | 200 | 6.90% |
| VCS | 4100 | 6.78% |

| Mã tăng lớn nhất* | Giá trị thay đổi (VND) | Chg% |
|-------------------|------------------------|-------|
| VGI | 0 | 7.75% |
| LCM | 11052415 | 6.88% |
| PXL | 40441603 | 5.59% |
| BCA | 0 | 5.14% |
| MVC | 48995400 | 4.66% |

| Mã giảm lớn nhất* | Giá trị thay đổi (VND) | Chg% |
|-------------------|------------------------|--------|
| ST8 | -900 | -6.84% |
| ITA | -220 | -3.44% |
| VFG | -1700 | -2.76% |
| TCD | -220 | -2.52% |
| HNG | -90 | -2.12% |

| Mã giảm lớn nhất* | Giá trị thay đổi (VND) | Chg% |
|-------------------|------------------------|--------|
| TTH | -400 | -7.14% |
| SCI | -900 | -6.16% |
| IVS | -600 | -4.80% |
| S99 | -300 | -2.73% |
| KSQ | -100 | -2.50% |

| Mã giảm lớn nhất* | Giá trị thay đổi (VND) | Chg% |
|-------------------|------------------------|---------|
| HC3 | -2999 | -13.88% |
| STH | -963 | -6.60% |
| TAL | -250 | -1.17% |
| ABB | -87 | -1.04% |
| VAB | -87 | -1.04% |

*GTVH > 500 tỷ đồng, GTDG > 1.5 tỷ đồng

| GTVH cao nhất | Tỷ đồng | |
|---------------|-------------|--|
| VCB | 509,166,214 | |
| BID | 302,123,103 | |
| CTG | 194,125,202 | |
| VHM | 192,463,043 | |
| GAS | 178,227,012 | |

| GTVH cao nhất | Tỷ đồng | |
|---------------|------------|--|
| IDC | 19,436,996 | |
| PVS | 17,445,770 | |
| HUT | 16,600,723 | |
| SHS | 14,555,506 | |
| THD | 13,436,499 | |

| GTVH cao nhất | Tỷ đồng | |
|---------------|-------------|--|
| ACV | 179,217,445 | |
| VGI | 96,750,583 | |
| MCH | 82,713,507 | |
| BSR | 60,552,758 | |
| VEA | 48,421,472 | |

| KLGD nhiều nhất | Khối lượng | TB 30 ngày |
|-----------------|------------|------------|
| HPG | 87,602,018 | 26,589,664 |
| SSI | 47,378,281 | 21,705,839 |
| SHB | 29,488,326 | 40,855,868 |
| EIB | 26,192,082 | 27,412,968 |
| MBB | 25,469,896 | 23,209,356 |

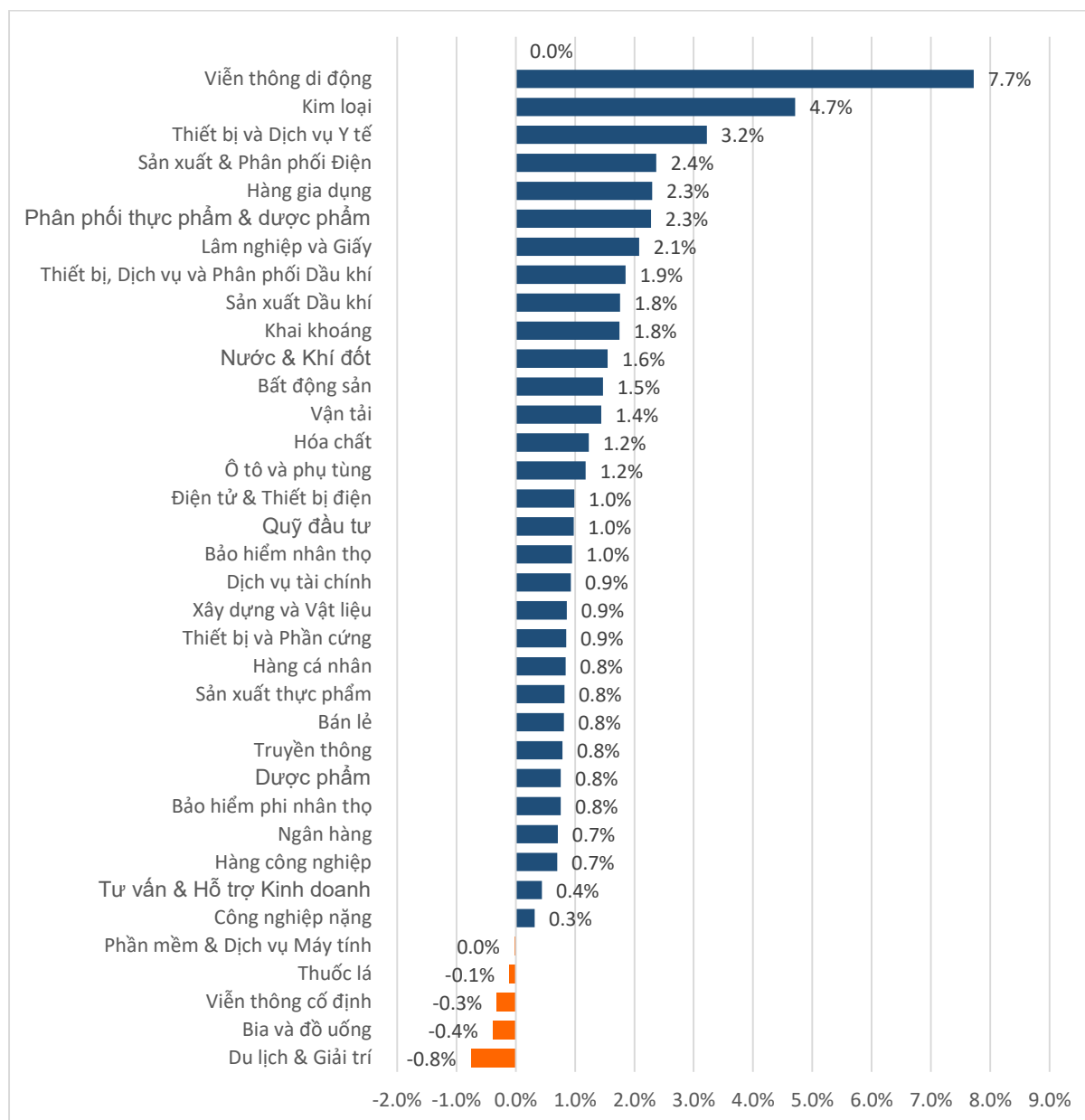
| KLGD nhiều nhất | Khối lượng | TB 30 ngày |
|-----------------|-----------------|------------|
| CEO | 505,598,362,600 | 8,279,789 |
| SHS | 251,518,900,700 | 18,368,461 |
| HUT | 47,574,201,500 | 4,582,593 |
| PVS | 172,424,910,000 | 4,839,561 |
| MBS | 124,295,218,600 | 4,347,489 |

| KLGD nhiều nhất | Khối lượng | TB 30 ngày |
|-----------------|-----------------|------------|
| BSR | 213,199,867,000 | 6,065,478 |
| SBS | 23,807,853,500 | 1,531,210 |
| NAB | 10,116,955,300 | 4,923,112 |
| VGI | 62,456,813,600 | 975,685 |
| AAS | 13,860,251,200 | 924,425 |

Nguồn: FinProX & YSVN



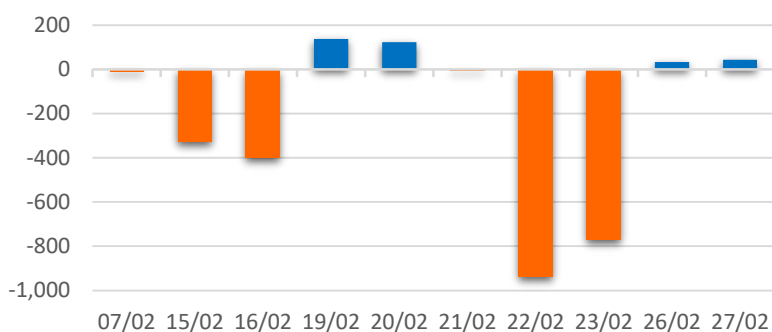
DIỄN BIẾN GIAO DỊCH CÁC NHÓM NGÀNH



Nguồn: FiinProX – YSVN

THÔNG KÊ GIAO DỊCH KHỐI NGOẠI

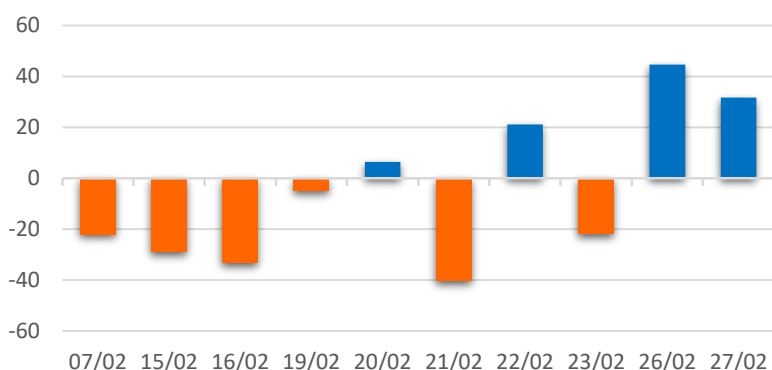
Diễn biến Mua/Bán ròng Khối ngoại HSX



| Mã CK | Giá trị mua ròng (tr. VND) | Mã CK | Giá trị Bán ròng (tr. VND) |
|-------|----------------------------|-------|----------------------------|
| HPG | 452,399 | STB | -87,175 |
| SSI | 131,710 | VPB | -72,953 |
| DGC | 88,785 | PVD | -64,092 |
| BID | 53,348 | MWG | -63,258 |
| DIG | 46,392 | VNM | -53,311 |

TOP 5 Cổ phiếu khối ngoại Mua/Bán trên sàn HSX

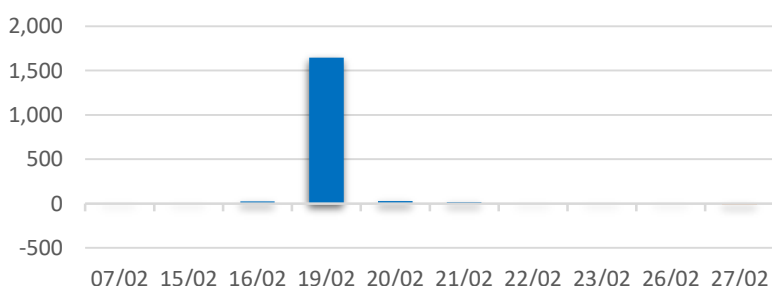
Diễn biến Mua/Bán ròng Khối ngoại HNX



| Mã CK | Giá trị mua ròng (tr. VND) | Mã CK | Giá trị Bán ròng (tr. VND) |
|-------|----------------------------|-------|----------------------------|
| IDC | 39,709 | PVS | -43,369 |
| SHS | 25,252 | VCS | -7,299 |
| CEO | 16,561 | TNG | -4,269 |
| VGS | 5,278 | BVS | -2,964 |
| MBS | 4,392 | EID | -1,012 |

TOP 5 Cổ phiếu khối ngoại Mua/Bán trên sàn HNX

Diễn biến Mua/Bán ròng Khối ngoại UPCOM



| Mã CK | Giá trị mua ròng (tr. VND) | Mã CK | Giá trị Bán ròng (tr. VND) |
|-------|----------------------------|-------|----------------------------|
| ACV | 4,026 | QNS | -14,660 |
| LTG | 1,324 | VTP | -2,971 |
| VAB | 415 | VEA | -1,891 |
| HPP | 331 | BSR | -1,067 |
| MPC | 247 | VGG | -884 |

TOP 5 Cổ phiếu khối ngoại Mua/Bán trên sàn UPCoM

Nguồn: FiinProX – YSVN

THỐNG KÊ GIAO DỊCH TỰ DOANH

| Mã CK | Giá trị mua ròng (tr. VND) | Mã CK | Giá trị Bán ròng (tr. VND) |
|-----------------|----------------------------|------------|----------------------------|
| E1VFN30 | 66,138 | SSI | 101,118 |
| FUEVFVND | 64,724 | HPG | 98,295 |
| EIB | 42,288 | DGC | 34,089 |
| PC1 | 18,511 | PNJ | 31,887 |
| AAA | 18,239 | VPB | 30,522 |

Top 5 các mã đạt GDTD lớn nhất trên HSX

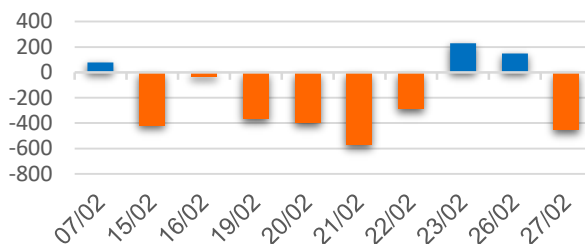
| Mã CK | Giá trị mua ròng (tr. VND) | Mã CK | Giá trị Bán ròng (tr. VND) |
|------------|----------------------------|------------|----------------------------|
| VCS | 1,890 | IDC | 1,154 |
| PVS | 361 | | |
| | | | |
| | | | |

Top các mã đạt GDTD lớn nhất trên HNX

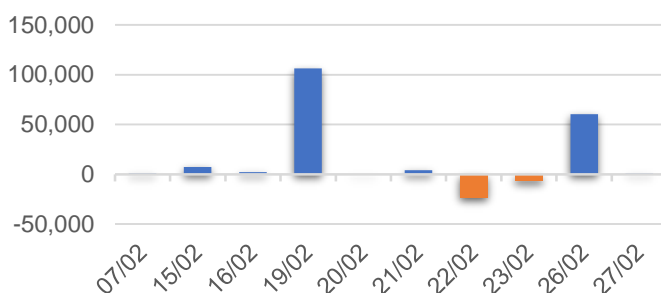
| Mã CK | Giá trị mua ròng (tr. VND) | Mã CK | Giá trị Bán ròng (tr. VND) |
|------------|----------------------------|------------|----------------------------|
| BSR | 4,850.00 | QNS | 3,816 |
| BCR | 5.40 | VGT | 2,453 |
| | | DRI | 255 |
| | | GDA | 248 |

Top các mã đạt GDTD lớn nhất trên UPCoM

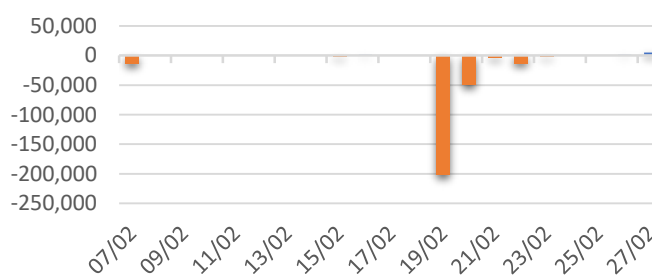
Giá trị giao dịch tự doanh mua/bán ròng trên HSX (tỷ đồng)



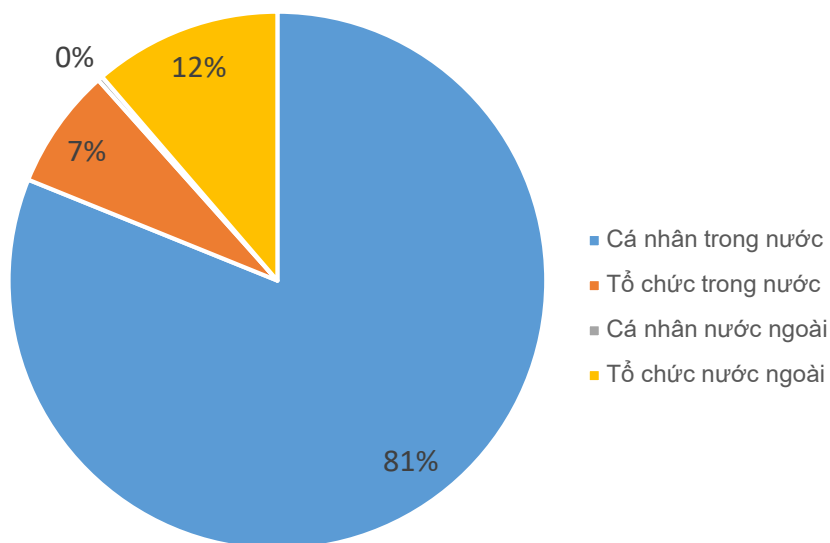
Giá trị giao dịch tự doanh mua/bán ròng HNX (triệu đồng)



Giá trị giao dịch tự doanh mua/bán ròng UPCoM (triệu đồng)



CƠ CẤU THỊ TRƯỜNG CHỨNG KHOÁN VIỆT NAM



Nguồn: FinProX – YSVN



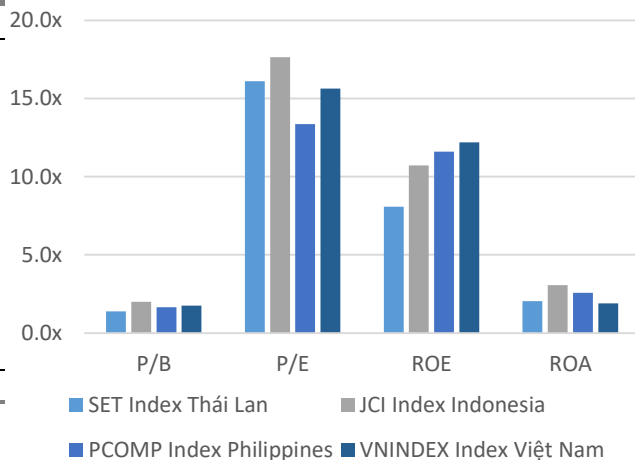
Diễn biến các thị trường trong khu vực



Dữ liệu thị trường các quốc gia trong khu vực

| | | Thái Lan | Indonesia | Philippines | Việt Nam |
|------------------|--------|----------|-----------|-------------|----------|
| P/B | | 1.4x | 2.0x | 1.7x | 1.7x |
| P/E | | 16.1x | 17.6x | 13.4x | 15.6x |
| ROE | % | 8.08 | 10.71 | 11.60 | 12.19 |
| ROA | % | 2.05 | 3.07 | 2.58 | 1.89 |
| Vốn hóa | Tỷ USD | 477.46 | 741.68 | 169.74 | 198.71 |
| GTGD | Tỷ USD | 1.23 | 0.54 | 0.06 | 1.21 |
| LS cổ tức | % | 3.14 | 3.37 | 2.45 | 1.63 |

Nguồn: Bloomberg & YSVN



THÔNG TIN LIÊN HỆ

Phòng phân tích khối khách hàng cá nhân

+84 28 3622 6868 ext 3826

research.re@yuanta.com.vn

Appendix A: Important Disclosures

Analyst Certification

Each research analyst primarily responsible for the content of this research report, in whole or in part, certifies that with respect to each security or issuer that the analyst covered in this report: (1) all of the views expressed accurately reflect his or her personal views about those securities or issuers; and (2) no part of his or her compensation was, is, or will be, directly or indirectly, related to the specific recommendations or views expressed by that research analyst in the research report.

Ratings Definitions

BUY: We have a positive outlook on the stock based on our expected absolute or relative return over the investment period. Our thesis is based on our analysis of the company's outlook, financial performance, catalysts, valuation and risk profile. We recommend investors add to their position.

HOLD-Outperform: In our view, the stock's fundamentals are relatively more attractive than peers at the current price. Our thesis is based on our analysis of the company's outlook, financial performance, catalysts, valuation and risk profile.

HOLD-Underperform: In our view, the stock's fundamentals are relatively less attractive than peers at the current price. Our thesis is based on our analysis of the company's outlook, financial performance, catalysts, valuation and risk profile.

SELL: We have a negative outlook on the stock based on our expected absolute or relative return over the investment period. Our thesis is based on our analysis of the company's outlook, financial performance, catalysts, valuation and risk profile. We recommend investors reduce their position.

Under Review: We actively follow the company, although our estimates, rating and target price are under review.

Restricted: The rating and target price have been suspended temporarily to comply with applicable regulations and/or Yuanta policies.

Note: Yuanta research coverage with a Target Price is based on an investment period of 12 months. Greater China Discovery Series coverage does not have a formal 12 months Target Price and the recommendation is based on an investment period specified by the analyst in the report.

Global Disclaimer

© 2018 Yuanta. All rights reserved. The information in this report has been compiled from sources we believe to be reliable, but we do not hold ourselves responsible for its completeness or accuracy. It is not an offer to sell or solicitation of an offer to buy any securities. All opinions and estimates included in this report constitute our judgment as of this date and are subject to change without notice.

This report provides general information only. Neither the information nor any opinion expressed herein constitutes an offer or invitation to make an offer to buy or sell securities or other investments. This material is prepared for general circulation to clients and is not intended to provide tailored investment advice and does not take into account the individual financial situation and objectives of any specific person who may receive this report. Investors should seek financial advice regarding the appropriateness of investing in any securities, investments or investment strategies discussed or recommended in this report. The information contained in this report has been compiled from sources believed to be reliable but no representation or warranty, express or implied, is made as to its accuracy, completeness or correctness. This report is not (and should not be construed as) a solicitation to act as securities broker or dealer in any jurisdiction by any person or company that is not legally permitted to carry on such business in that jurisdiction.

Yuanta research is distributed in the United States only to Major U.S. Institutional Investors (as defined in Rule 15a-6 under the Securities Exchange Act of 1934, as amended and SEC staff interpretations thereof). All transactions by a US person in the securities mentioned in this report must be effected through a registered broker-dealer under Section 15 of the Securities Exchange Act of 1934, as amended. Yuanta research is distributed in Taiwan by Yuanta Securities Investment Consulting. Yuanta research is distributed in Hong Kong by Yuanta Securities (Hong Kong) Co. Limited, which is licensed in Hong Kong by the Securities and Futures Commission for regulated activities, including Type 4 regulated activity (advising on securities). In Hong Kong, this research report may not be redistributed, retransmitted or disclosed, in whole or in part or any form or manner, without the express written