

Diễn biến hợp đồng					
Đơn vị	Đóng cửa	+/-	KLGD	Ngày đảo hạn	Ngày còn lại
	Điểm	Điểm	HD	Ngày	Ngày
VN30F2403	1271.3	31.5	245,044	21/03	10
VN30F2404	1265.0	20.6	2077	17/04	38
VN30F2406	1272.8	32.7	132	20/06	101
VN30F2409	1271.3	34.5	155	19/09	192

Nguồn: Bloomberg – YSVN

Thay đổi khối lượng và OI				
Đơn vị	KLGD	+/-	OI	+/-
	HD	%		%
VN30F2403	245,044	7.2%	61,447	
VN30F2404	2,077	98.0%	1744	
VN30F2406	132	-45.7%	1,042	
VN30F2409	155	162.7%	210	

Nguồn: Bloomberg – YSVN

Thay đổi Basis spread			
Đơn vị	Basis spread	Hôm trước	+/-
	điểm	điểm	điểm
VN30F2403	-1.0	-2.4	1.5
VN30F2404	-7.3	-2.4	-4.8
VN30F2406	0.5	-2.1	2.7
VN30F2409	-1.0	-5.4	4.5

Nguồn: Bloomberg – YSVN

**Phạm Tấn Phát**

Chuyên viên phân tích cao cấp

Email: [phat.pham@yuanta.com.vn](mailto:phat.pham@yuanta.com.vn)

Phone: (084) 28 3622 6868 ext 3880

### DIỄN BIẾN CÁC HẾT L

- 4 HẾT L tăng nhẹ trong phiên sáng và bắt đầu tăng tốc mạnh trong phiên chiều. Cả 4 HẾT L đều đóng cửa ở vùng giá cao và quay lại vùng đỉnh cũ gần đây. Cụ thể, VN30F1M tăng gần 32 điểm với basis spread của HĐ thu hẹp về mức -1 điểm lúc đóng cửa.
- Khối lượng trên VN30F2403 tăng 7%, VN30F2404 tăng 98%, VN30F2406 giảm 46%, VN30F2409 tăng 163% sv phiên liền trước.

### NHẬN ĐỊNH HẾT L VN30F1M

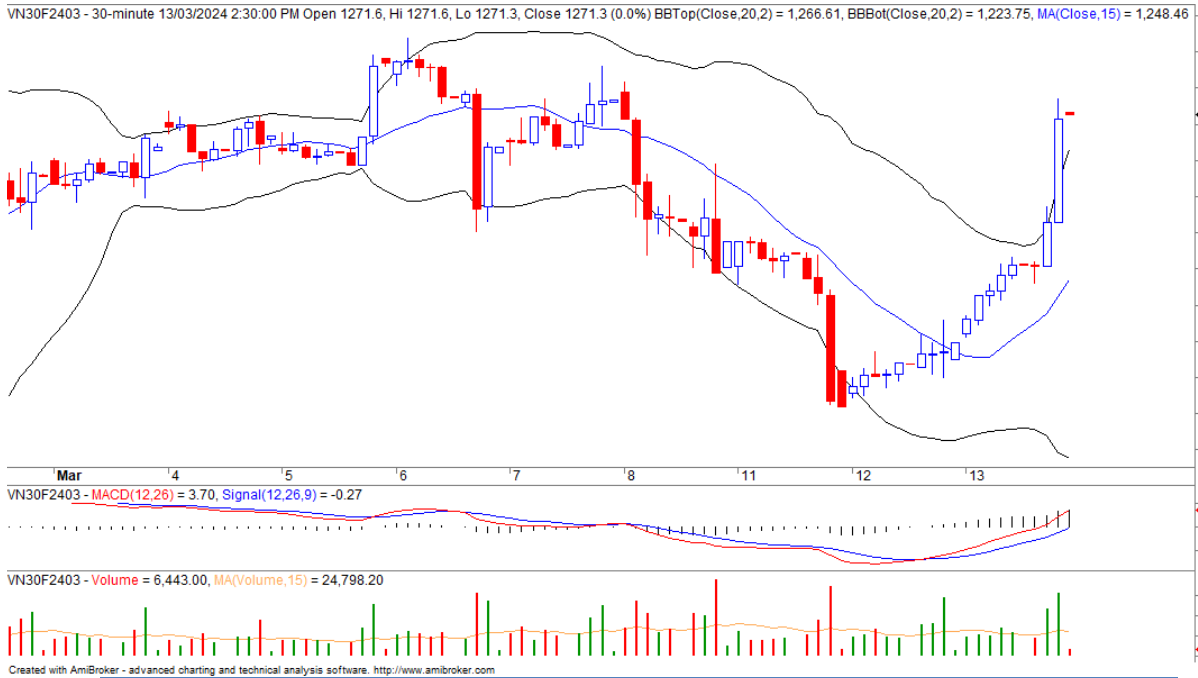
- VN30F2403 tăng mạnh và vượt lên trên biên trên của Bollinger cho thấy đà tăng được tăng tốc. Chỉ báo RSI đang tiến sâu vào vùng quá mua cho thấy nhịp điều chỉnh kỹ thuật ngắn dễ xảy ra. Do đó, trong phiên tới, VN30F2403 có thể thoái lùi về gần vùng 1266 điểm trước khi tiếp tục đà tăng. Tuy nhiên, khả năng đà tăng sẽ không vượt lên trên vùng cản mạnh 1275-1280 điểm.
- Xu hướng ngắn hạn khung Daily của HĐ VN30F2403 duy trì ở mức GIẢM với trailing stoploss tại 1272 điểm.

### CHIẾN LƯỢC ĐẦU TƯ

<b>Chiến lược trong phiên</b>	NĐT xem xét chiến lược Long tại vùng gần 1266 điểm, dừng lỗ 1264 điểm và kỳ vọng chốt lời 1272-1275 điểm.  Vị thế Short xem xét tại 1273-1275 điểm, dừng lỗ 1278 điểm.
<b>Chiến lược theo xu hướng ngắn hạn (Daily)</b>	NĐT xem xét chiến lược Short nếu VN30F2404 không vượt được vùng 1275-1277 điểm trong 2 phiên tới.



## ĐỒ THỊ VN30F1M

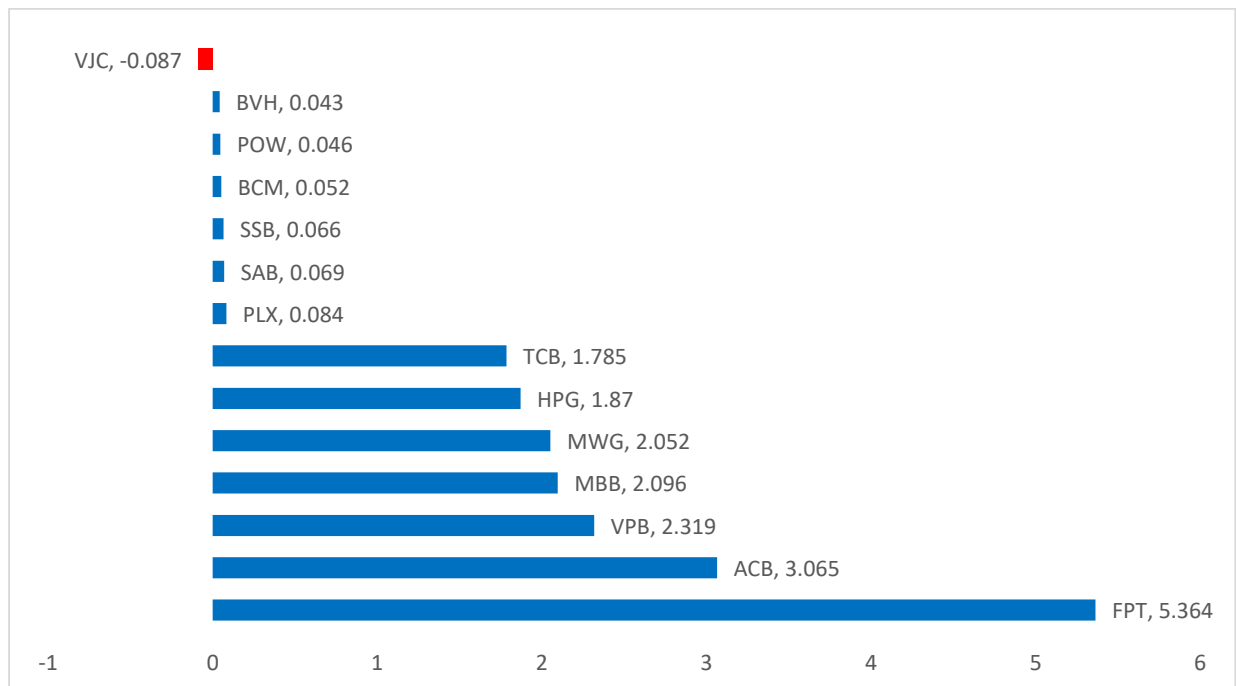


	VN30F2403-Daily	VN30F2403-1H
Xu hướng	<b>GIẢM</b>	<b>TĂNG</b>
Hỗ trợ 1	1230	1266
Hỗ trợ 2	1200	1255
Kháng cự 1	1277	1275
Kháng cự 2	1282	1277

### DIỄN BIẾN CHỈ SỐ VN30-INDEX

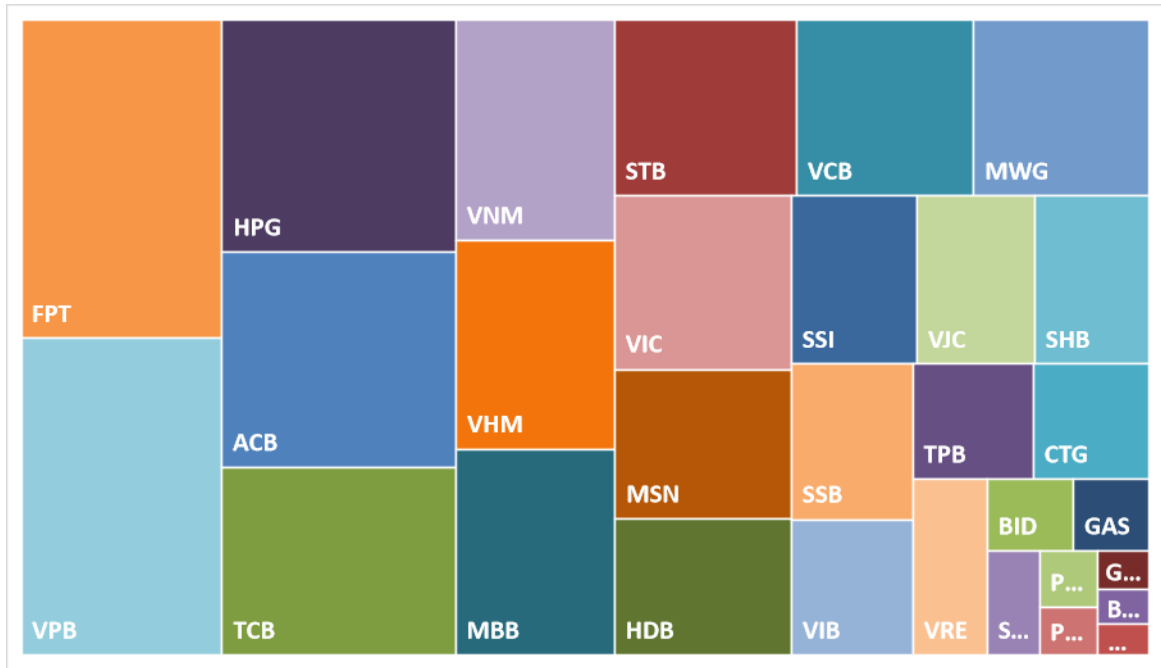
Chỉ số VN30-Index đóng cửa tăng 2.42% với 29 mã tăng và 1 mã giảm trong đó FPT, ACB, VPB đóng góp chỉ số nhiều nhất.

### CỔ PHIẾU ẢNH HƯỞNG TRONG VN30-INDEX

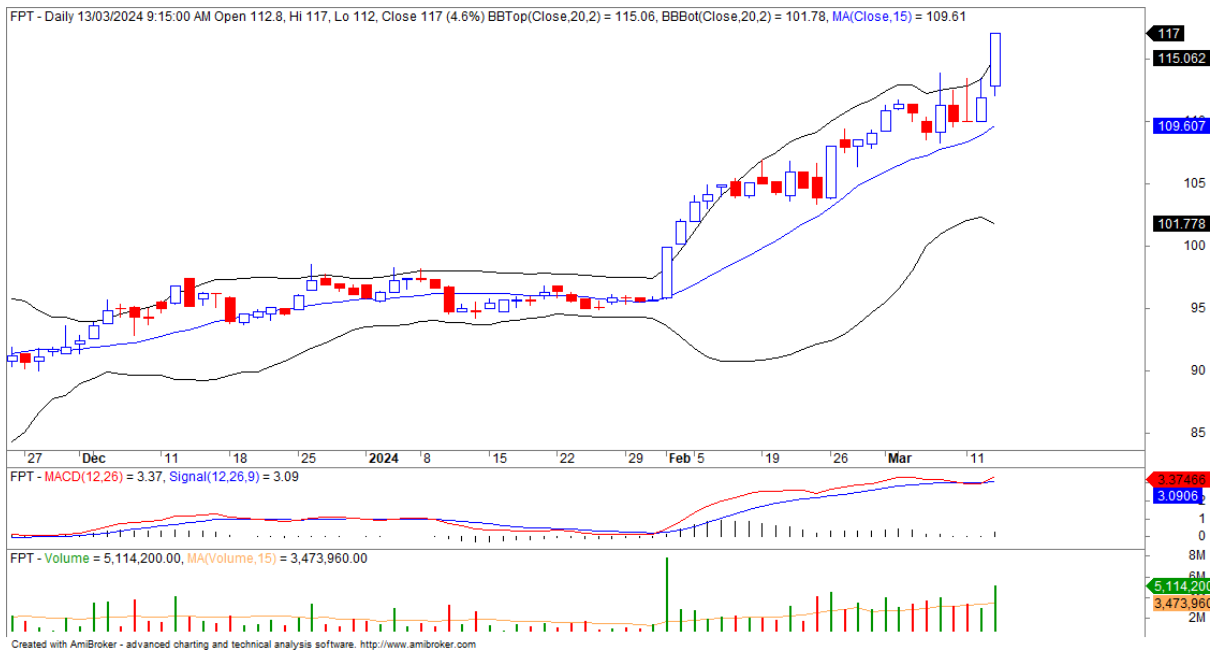




VỐN HÓA TRONG VN30-INDEX



ĐỒ THỊ FPT



**DANH SÁCH CP CHỈ SỐ VN30**

Mã CP	Tên	Ngành	Tỷ trọng	Giá đóng cửa	Vốn hóa	PER	PBR	KLGD 3 tháng	SH Nước Ngoài	Cao 52 Tuần	Thấp 52 Tuần
		Đơn vị:	%	VND	Tỷ VND	x	x	'000 cp	%	VND	VND
ACB	Ngân hàng Thương mại Cổ phần Á Châu	Tài chính	7.4%	27,650	107,394	6.7	1.5	10,885	30%	28,400	20,739
BCM	Tổng Công ty Đầu tư và Phát triển Công nghiệp - CTCP	Bất động sản	0.2%	69,200	71,622	31.4	3.9	755	2%	83,800	56,500
BID	Ngân hàng Thương mại Cổ phần Đầu tư và Phát triển Việt Nam	Tài chính	0.9%	52,600	299,843	13.9	2.5	1,707	17%	54,800	34,608
BVH	Tập đoàn Bảo Việt	Tài chính	0.3%	44,000	32,662	19.0	1.5	465	26%	50,000	38,600
CTG	Ngân hàng Thương mại Cổ phần Công thương Việt Nam	Tài chính	2.2%	35,150	188,755	9.4	1.5	8,313	27%	37,150	24,431
FPT	Công ty Cổ phần FPT	CNTT	9.7%	117,000	148,586	22.9	5.9	2,261	49%	117,000	67,043
GAS	Tổng Công ty Khí Việt Nam - Công ty Cổ phần	Dịch vụ tiện ích	0.7%	79,000	181,442	15.2	2.8	942	2%	93,250	74,200
GVR	Tập đoàn Công nghiệp Cao su Việt Nam - Công ty Cổ phần	Nguyên vật liệu	0.4%	32,300	129,200	50.0	2.6	3,335	0%	33,000	14,100
HDB	Ngân hàng Thương mại Cổ phần Phát Triển Thành phố Hồ Chí Minh	Tài chính	3.8%	23,100	66,818	6.6	1.5	6,785	20%	23,800	15,087
HPG	Công ty Cổ phần Tập đoàn Hòa Phát	Nguyên vật liệu	7.5%	30,800	179,095	26.2	1.7	25,866	25%	31,400	19,850
MBB	Ngân hàng Thương mại Cổ phần Quân đội	Tài chính	5.2%	23,850	124,356	6.0	1.3	19,258	23%	25,150	14,957
MSN	Công ty Cổ phần Tập đoàn Masan	Hàng tiêu dùng thiết yếu	4.4%	80,900	115,755	275.2	4.4	3,214	28%	89,400	56,000
MWG	Công ty Cổ phần Đầu tư Thế Giới Di Động	Hàng tiêu dùng không thiết yếu	4.3%	48,550	70,992	425.9	3.0	9,490	45%	59,300	33,600
PLX	Tập đoàn Xăng dầu Việt Nam	Năng lượng	0.3%	37,100	47,139	16.9	1.8	781	18%	42,200	31,300
POW	Tổng Công ty Điện lực Dầu khí Việt Nam - CTCP	Dịch vụ tiện ích	0.4%	11,600	27,166	25.3	0.9	5,345	4%	14,200	10,550
SAB	Tổng Công ty Cổ phần Bia - Rượu - Nước Giải khát Sài Gòn	Hàng tiêu dùng thiết yếu	0.6%	59,600	76,441	19.0	3.2	962	61%	98,000	54,900
SHB	Ngân hàng Thương mại Cổ phần Sài Gòn - Hà Nội	Tài chính	2.6%	11,550	42,301	5.6	0.8	29,699	5%	13,600	8,390
SSB	Ngân hàng Thương mại Cổ phần Đông Nam Á	Tài chính	2.3%	22,600	56,403	15.2	1.9	1,369	0%	31,300	22,200
SSI	Công ty Cổ phần Chứng khoán SSI	Tài chính	3.0%	37,950	56,892	24.8	2.5	21,277	#VALUE!	38,100	19,000
STB	Ngân hàng Thương mại Cổ phần Sài Gòn Thương Tín	Tài chính	4.5%	30,850	58,159	7.5	1.3	18,693	24%	33,700	24,100
TCB	Ngân hàng Thương mại Cổ phần Kỹ thương Việt Nam	Tài chính	7.4%	42,000	147,945	8.2	1.1	6,419	22%	43,500	25,850
TPB	Ngân hàng Thương mại Cổ phần Tiên Phong	Tài chính	1.9%	19,000	41,831	9.4	1.3	10,971	29%	20,250	15,411
VCB	Ngân hàng Thương mại Cổ phần Ngoại thương Việt Nam	Tài chính	4.5%	96,000	536,553	16.2	3.2	1,481	24%	100,500	72,058
VHM	Công ty Cổ phần Vinhomes	Bất động sản	3.6%	42,950	187,020	5.6	1.0	6,602	22%	66,200	36,750
VIB	Ngân hàng Thương mại Cổ phần Quốc tế Việt Nam	Tài chính	2.1%	22,050	55,937	6.6	1.5	5,110	21%	22,750	16,625
VIC	Tập đoàn Vingroup - Công ty CP	Bất động sản	4.0%	45,000	172,065	81.0	1.4	3,156	12%	76,600	38,700
VJC	Công ty Cổ phần Hàng không Vietjet	Công nghiệp	2.3%	102,200	55,353	139.7	3.5	740	17%	113,400	92,900
VNM	Công ty Cổ phần Sữa Việt Nam	Hàng tiêu dùng thiết yếu	4.5%	70,800	147,969	18.7	4.7	3,331	53%	81,200	65,500
VPB	Ngân hàng Thương mại Cổ phần Việt Nam Thịnh Vượng	Tài chính	6.9%	19,050	151,141	13.0	1.1	13,031	28%	23,150	18,000
VRE	Công ty Cổ phần Vincom Retail	Bất động sản	1.8%	25,900	58,853	13.3	1.6	8,194	30%	32,000	21,600

## THÔNG TIN LIÊN HỆ

### Phòng phân tích khối khách hàng cá nhân

+84 28 3622 6868 ext 3826

research.re@yuanta.com.vn

## Appendix A: Important Disclosures

### Analyst Certification

Each research analyst primarily responsible for the content of this research report, in whole or in part, certifies that with respect to each security or issuer that the analyst covered in this report: (1) all of the views expressed accurately reflect his or her personal views about those securities or issuers; and (2) no part of his or her compensation was, is, or will be, directly or indirectly, related to the specific recommendations or views expressed by that research analyst in the research report.

### Ratings Definitions

**BUY:** We have a positive outlook on the stock based on our expected absolute or relative return over the investment period. Our thesis is based on our analysis of the company's outlook, financial performance, catalysts, valuation and risk profile. We recommend investors add to their position.

**HOLD-Outperform:** In our view, the stock's fundamentals are relatively more attractive than peers at the current price. Our thesis is based on our analysis of the company's outlook, financial performance, catalysts, valuation and risk profile.

**HOLD-Underperform:** In our view, the stock's fundamentals are relatively less attractive than peers at the current price. Our thesis is based on our analysis of the company's outlook, financial performance, catalysts, valuation and risk profile.

**SELL:** We have a negative outlook on the stock based on our expected absolute or relative return over the investment period. Our thesis is based on our analysis of the company's outlook, financial performance, catalysts, valuation and risk profile. We recommend investors reduce their position.

**Under Review:** We actively follow the company, although our estimates, rating and target price are under review.

**Restricted:** The rating and target price have been suspended temporarily to comply with applicable regulations and/or Yuanta policies.

Note: Yuanta research coverage with a Target Price is based on an investment period of 12 months. Greater China Discovery Series coverage does not have a formal 12 months Target Price and the recommendation is based on an investment period specified by the analyst in the report.

### Global Disclaimer

© 2018 Yuanta. All rights reserved. The information in this report has been compiled from sources we believe to be reliable, but we do not hold ourselves responsible for its completeness or accuracy. It is not an offer to sell or solicitation of an offer to buy any securities. All opinions and estimates included in this report constitute our judgment as of this date and are subject to change without notice.

This report provides general information only. Neither the information nor any opinion expressed herein constitutes an offer or invitation to make an offer to buy or sell securities or other investments. This material is prepared for general circulation to clients and is not intended to provide tailored investment advice and does not take into account the individual financial situation and objectives of any specific person who may receive this report. Investors should seek financial advice regarding the appropriateness of investing in any securities, investments or investment strategies discussed or recommended in this report. The information contained in this report has been compiled from sources believed to be reliable but no representation or warranty, express or implied, is made as to its accuracy, completeness or correctness. This report is not (and should not be construed as) a solicitation to act as securities broker or dealer in any jurisdiction by any person or company that is not legally permitted to carry on such business in that jurisdiction.

Yuanta research is distributed in the United States only to Major U.S. Institutional Investors (as defined in Rule 15a-6 under the Securities Exchange Act of 1934, as amended and SEC staff interpretations thereof). All transactions by a US person in the securities mentioned in this report must be effected through a registered broker-dealer under Section 15 of the Securities Exchange Act of 1934, as amended. Yuanta research is distributed in Taiwan by Yuanta Securities Investment Consulting. Yuanta research is distributed in Hong Kong by Yuanta Securities (Hong Kong) Co. Limited, which is licensed in Hong Kong by the Securities and Futures Commission for regulated activities, including Type 4 regulated activity (advising on securities). In Hong Kong, this research report may not be redistributed, retransmitted or disclosed, in whole or in part or any form or manner, without the express written.