

Diễn biến hợp đồng					
Đơn vị	Đóng cửa	+/-	KLGD	Ngày đáo hạn	Ngày còn lại
	Điểm	Điểm	HD	Ngày	Ngày
VN30F2405	1230.5	29.9	297,553	16/05	24
VN30F2406	1233.3	30.2	1078	20/06	59
VN30F2409	1237.4	35.3	190	19/09	150
VN30F2412	1242.0	36.8	35	19/12	241

Nguồn: Bloomberg – YSVN

Thay đổi khối lượng và OI				
Đơn vị	KLGD	+/-	OI	+/-
	HD	%		%
VN30F2405	297,553	-2.3%	47,509	
VN30F2406	1,078	-6.7%	1593	
VN30F2409	190	36.7%	563	
VN30F2412	35	-2.8%	18	

Nguồn: Bloomberg – YSVN

Thay đổi Basis spread			
Đơn vị	Basis spread	Hôm trước	+/-
	điểm	điểm	điểm
VN30F2405	-1.7	0.2	-1.9
VN30F2406	1.1	0.2	0.9
VN30F2409	5.2	1.7	3.5
VN30F2412	9.8	4.8	5.0

Nguồn: Bloomberg – YSVN

Phạm Tấn Phát

Chuyên viên phân tích cao cấp

Email: phat.pham@yuanta.com.vn

Phone: (084) 28 3622 6868 ext 3880

DIỄN BIẾN CÁC HẾT L

- Các HẾT L hồi phục mạnh hôm nay khi thị trường cơ sở với chỉ số VN30-Index tăng ngay từ đầu phiên và duy trì độ cao cho tới cuối phiên. Đóng cửa, VN3F2405 tăng gần 30 điểm với basis spread -1.7 điểm.
- Khối lượng trên VN30F2405 giảm nhẹ so với phiên liền trước đạt 297 nghìn HD, OI đạt 47,509

NHẬN ĐỊNH HẾT L VN30F1M

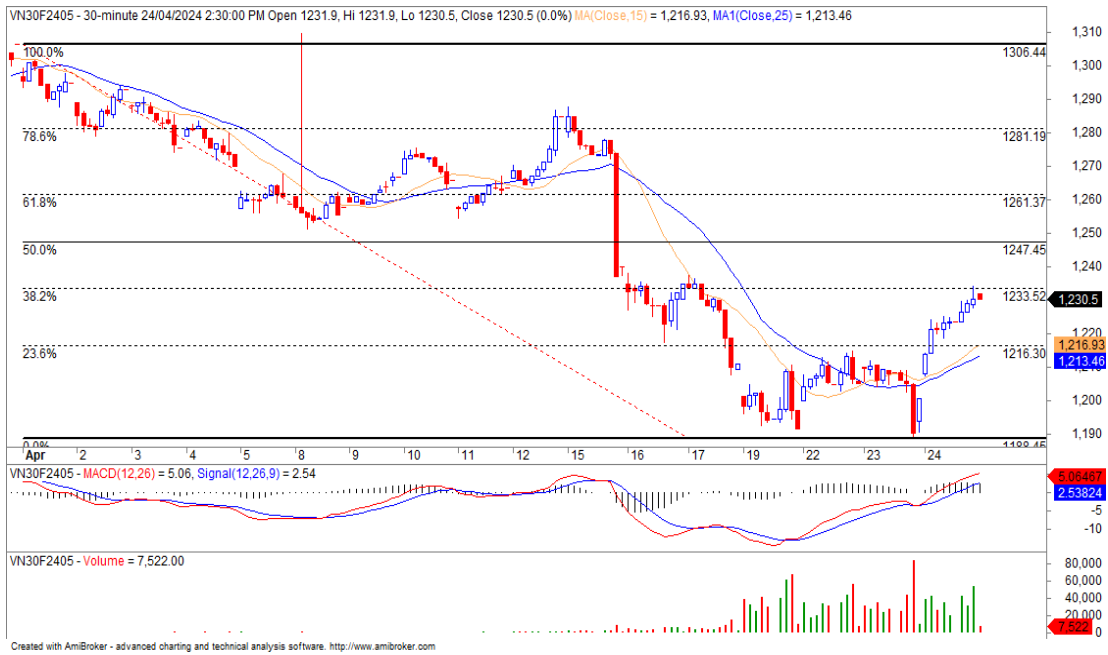
- VN30F2405 đang dao động dưới ngưỡng Fibo 38.2% tương ứng 1235 điểm. Chỉ báo MACD duy trì tín hiệu mua và đã cắt lên ngưỡng 0 cho thấy xu hướng trong phiên đang cải thiện. Trong khi đó, chỉ báo động lượng tiếp tục tăng lên vùng quá mua. Như vậy, VN30F2405 có thể sideway đi ngang tích lũy trước khi tiếp tục đà tăng lên 1238-1239 điểm.
- Xu hướng ngắn hạn khung Daily của HD VN30F2405 duy trì mức GIẢM với trailing stoploss quanh 1250 điểm

CHIẾN LƯỢC ĐẦU TƯ

Chiến lược trong phiên	NĐT xem xét chiến lược Long ở nhịp rung lắc trong phiên về gần 1224 điểm, dừng lỗ 1222 điểm và chốt lời 1235 hoặc xa hơn 1239 điểm. Vị thế Short xem xét khi giá thủng 1218 điểm, dừng lỗ 1222 điểm.
Chiến lược theo xu hướng ngắn hạn (Daily)	NĐT giữ vị thế quan sát chờ điểm vào trở lại.



ĐỒ THỊ VN30F1M

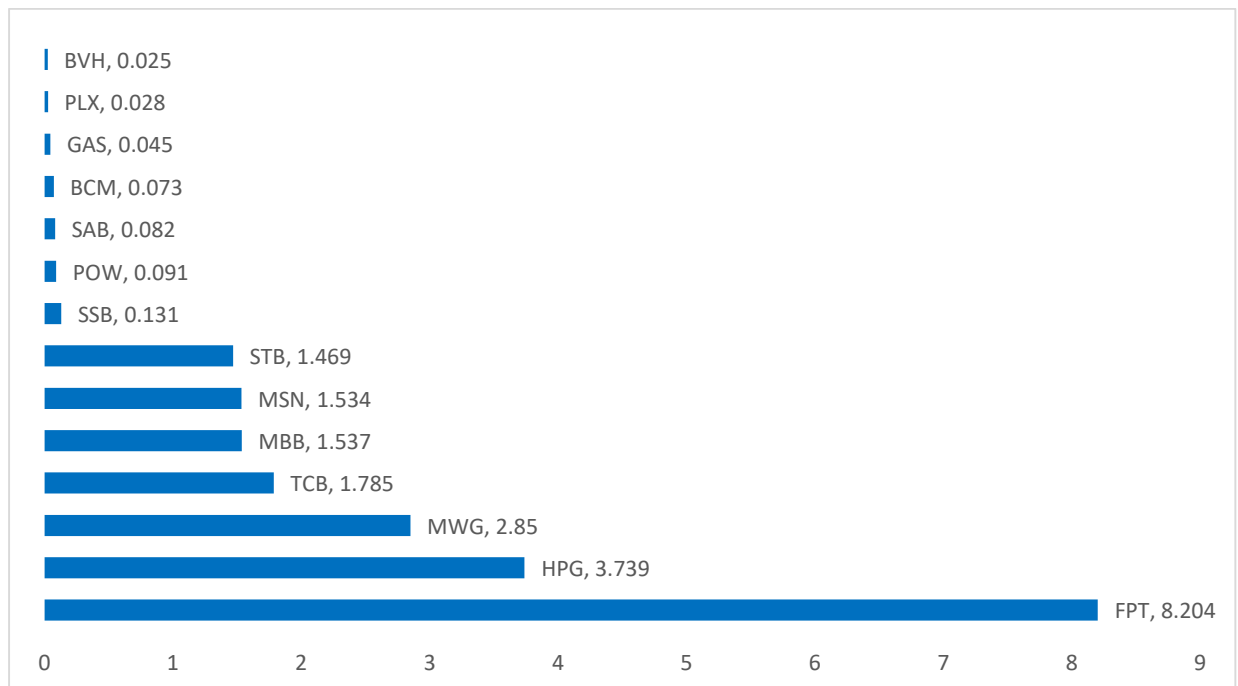


	VN30F2405-Daily	VN30F2405-1H
Xu hướng	GIẢM	TĂNG
Hỗ trợ 1	1190	1224
Hỗ trợ 2	1170	1218
Kháng cự 1	1250	1235
Kháng cự 2	1261	1239

DIỄN BIẾN CHỈ SỐ VN30-INDEX

Chỉ số VN30-Index đóng cửa tăng 2.65% với FPT nổi bật khi đóng góp hơn 8 điểm vào đà tăng của chỉ số.

CỔ PHIẾU ẢNH HƯỞNG TRONG VN30-INDEX



DANH SÁCH CP CHỈ SỐ VN30

Mã CP	Tên	Ngành	Tỷ trọng	Giá đóng cửa	Vốn hóa	PER	PBR	KLGD 3 tháng	SH Nước Ngoài	Cao 52 Tuần	Thấp 52 Tuần
		Đơn vị:	%	VND	Tỷ VND	x	x	'000 cp	%	VND	VND
ACB	Ngân hàng Thương mại Cổ phần Á Châu	Tài chính	7.5%	27,050	105,064	6.5	1.5	10,891	30%	28,950	20,826
BCM	Tổng Công ty Đầu tư và Phát triển Công nghiệp - CTCP	Bất động sản	0.2%	52,300	54,131	23.8	2.9	929	1%	83,000	50,400
BID	Ngân hàng Thương mại Cổ phần Đầu tư và Phát triển Việt Nam	Tài chính	0.9%	50,000	285,022	13.3	2.4	1,847	17%	56,700	34,608
BVH	Tập đoàn Bảo Việt	Tài chính	0.2%	39,600	29,396	16.5	1.4	485	26%	48,400	38,200
CTG	Ngân hàng Thương mại Cổ phần Công thương Việt Nam	Tài chính	2.1%	32,950	176,941	8.9	1.4	9,904	27%	37,150	24,431
FPT	Công ty Cổ phần FPT	CNTT	10.3%	120,100	152,523	22.5	5.7	2,773	49%	120,100	67,391
GAS	Tổng Công ty Khí Việt Nam - Công ty Cổ phần	Dịch vụ tiện ích	0.7%	74,600	171,337	14.3	2.7	1,116	2%	93,250	74,000
GVR	Tập đoàn Công nghiệp Cao su Việt Nam - Công ty Cổ phần	Nguyên vật liệu	0.4%	29,500	118,000	45.0	2.4	4,677	1%	35,800	14,950
HDB	Ngân hàng Thương mại Cổ phần Phát Triển Thành phố Hồ Chí Minh	Tài chính	3.8%	22,400	65,241	6.4	1.5	6,772	19%	24,500	15,739
HPG	Công ty Cổ phần Tập đoàn Hòa Phát	Nguyên vật liệu	7.3%	28,800	167,466	24.5	1.6	24,823	25%	31,400	20,550
MBB	Ngân hàng Thương mại Cổ phần Quân đội	Tài chính	5.1%	22,550	119,224	5.8	1.2	22,989	23%	25,700	15,652
MSN	Công ty Cổ phần Tập đoàn Masan	Hàng tiêu dùng thiết yếu	3.8%	66,900	95,723	227.6	3.6	4,817	25%	89,400	56,000
MWG	Công ty Cổ phần Đầu tư Thế Giới Di Động	Hàng tiêu dùng không thiết yếu	4.8%	52,300	76,475	459.9	3.3	11,131	46%	59,300	33,600
PLX	Tập đoàn Xăng dầu Việt Nam	Năng lượng	0.3%	35,250	44,788	16.0	1.7	1,026	18%	42,200	31,300
POW	Tổng Công ty Điện lực Dầu khí Việt Nam - CTCP	Dịch vụ tiện ích	0.4%	10,650	24,941	24.0	0.8	6,375	4%	14,200	10,400
SAB	Tổng Công ty Cổ phần Bia - Rượu - Nước Giải khát Sài Gòn	Hàng tiêu dùng thiết yếu	0.6%	53,600	68,745	17.0	2.8	1,122	60%	88,000	52,000
SHB	Ngân hàng Thương mại Cổ phần Sài Gòn - Hà Nội	Tài chính	2.6%	11,200	41,019	5.5	0.8	27,163	4%	13,600	9,110
SSB	Ngân hàng Thương mại Cổ phần Đông Nam Á	Tài chính	2.4%	22,100	55,155	15.0	1.8	1,588	0%	31,300	20,800
SSI	Công ty Cổ phần Chứng khoán SSI	Tài chính	3.0%	35,650	53,444	23.3	2.3	23,536	#VALUE!	39,250	20,700
STB	Ngân hàng Thương mại Cổ phần Sài Gòn Thương Tín	Tài chính	4.3%	28,600	53,917	7.0	1.2	21,958	24%	33,700	24,650
TCB	Ngân hàng Thương mại Cổ phần Kỹ thương Việt Nam	Tài chính	8.5%	47,000	165,558	8.4	1.2	9,617	22%	48,700	27,200
TPB	Ngân hàng Thương mại Cổ phần Tiên Phong	Tài chính	1.9%	18,000	39,629	8.9	1.2	12,023	29%	20,250	15,600
VCB	Ngân hàng Thương mại Cổ phần Ngoại thương Việt Nam	Tài chính	4.4%	90,600	506,372	15.3	3.1	1,387	23%	100,500	73,666
VHM	Công ty Cổ phần Vinhomes	Bất động sản	3.5%	40,600	176,787	5.3	1.0	9,375	20%	66,200	36,750
VIB	Ngân hàng Thương mại Cổ phần Quốc tế Việt Nam	Tài chính	2.1%	21,400	54,288	6.4	1.4	6,919	21%	25,000	16,625
VIC	Tập đoàn Vingroup - Công ty CP	Bất động sản	3.8%	41,600	159,064	71.6	1.4	4,077	12%	76,600	38,700
VJC	Công ty Cổ phần Hàng không Vietjet	Công nghiệp	2.4%	103,500	56,057	243.3	3.7	722	17%	113,400	92,900
VNM	Công ty Cổ phần Sữa Việt Nam	Hàng tiêu dùng thiết yếu	4.2%	64,000	133,757	16.9	4.2	4,237	51%	81,200	63,000
VPB	Ngân hàng Thương mại Cổ phần Việt Nam Thịnh Vượng	Tài chính	7.0%	18,600	147,571	12.8	1.1	14,861	28%	23,150	17,950
VRE	Công ty Cổ phần Vincom Retail	Bất động sản	1.6%	22,550	51,241	11.6	1.4	10,925	29%	32,000	21,050

THÔNG TIN LIÊN HỆ

Phòng phân tích khối khách hàng cá nhân

+84 28 3622 6868 ext 3826

research.re@yuanta.com.vn

Appendix A: Important Disclosures

Analyst Certification

Each research analyst primarily responsible for the content of this research report, in whole or in part, certifies that with respect to each security or issuer that the analyst covered in this report: (1) all of the views expressed accurately reflect his or her personal views about those securities or issuers; and (2) no part of his or her compensation was, is, or will be, directly or indirectly, related to the specific recommendations or views expressed by that research analyst in the research report.

Ratings Definitions

BUY: We have a positive outlook on the stock based on our expected absolute or relative return over the investment period. Our thesis is based on our analysis of the company's outlook, financial performance, catalysts, valuation and risk profile. We recommend investors add to their position.

HOLD-Outperform: In our view, the stock's fundamentals are relatively more attractive than peers at the current price. Our thesis is based on our analysis of the company's outlook, financial performance, catalysts, valuation and risk profile.

HOLD-Underperform: In our view, the stock's fundamentals are relatively less attractive than peers at the current price. Our thesis is based on our analysis of the company's outlook, financial performance, catalysts, valuation and risk profile.

SELL: We have a negative outlook on the stock based on our expected absolute or relative return over the investment period. Our thesis is based on our analysis of the company's outlook, financial performance, catalysts, valuation and risk profile. We recommend investors reduce their position.

Under Review: We actively follow the company, although our estimates, rating and target price are under review.

Restricted: The rating and target price have been suspended temporarily to comply with applicable regulations and/or Yuanta policies.

Note: Yuanta research coverage with a Target Price is based on an investment period of 12 months. Greater China Discovery Series coverage does not have a formal 12 months Target Price and the recommendation is based on an investment period specified by the analyst in the report.

Global Disclaimer

© 2018 Yuanta. All rights reserved. The information in this report has been compiled from sources we believe to be reliable, but we do not hold ourselves responsible for its completeness or accuracy. It is not an offer to sell or solicitation of an offer to buy any securities. All opinions and estimates included in this report constitute our judgment as of this date and are subject to change without notice.

This report provides general information only. Neither the information nor any opinion expressed herein constitutes an offer or invitation to make an offer to buy or sell securities or other investments. This material is prepared for general circulation to clients and is not intended to provide tailored investment advice and does not take into account the individual financial situation and objectives of any specific person who may receive this report. Investors should seek financial advice regarding the appropriateness of investing in any securities, investments or investment strategies discussed or recommended in this report. The information contained in this report has been compiled from sources believed to be reliable but no representation or warranty, express or implied, is made as to its accuracy, completeness or correctness. This report is not (and should not be construed as) a solicitation to act as securities broker or dealer in any jurisdiction by any person or company that is not legally permitted to carry on such business in that jurisdiction.

Yuanta research is distributed in the United States only to Major U.S. Institutional Investors (as defined in Rule 15a-6 under the Securities Exchange Act of 1934, as amended and SEC staff interpretations thereof). All transactions by a US person in the securities mentioned in this report must be effected through a registered broker-dealer under Section 15 of the Securities Exchange Act of 1934, as amended. Yuanta research is distributed in Taiwan by Yuanta Securities Investment Consulting. Yuanta research is distributed in Hong Kong by Yuanta Securities (Hong Kong) Co. Limited, which is licensed in Hong Kong by the Securities and Futures Commission for regulated activities, including Type 4 regulated activity (advising on securities). In Hong Kong, this research report may not be redistributed, retransmitted or disclosed, in whole or in part or and any form or manner, without the express written.