

Diễn biến hợp đồng					
Đơn vị	Đóng cửa	+/-	KLGD	Ngày đảo hạn	Ngày còn lại
	Điểm	Điểm	HĐ	Ngày	Ngày
VN30F2411	1341.0	22.0	214,690	21/11	17
VN30F2412	1342.7	20.2	406	19/12	45
VN30F2503	1342.2	19.6	50	20/03	136
VN30F2506	1343.5	21.8	52	19/06	227

Nguồn: Bloomberg – YSVN

Thay đổi khối lượng và OI				
Đơn vị	KLGD	+/-	OI	+/-
	HĐ	%		%
VN30F2411	214,690	51.0%	53,215	
VN30F2412	406	244.1%	406	
VN30F2503	50	212.5%	212	
VN30F2506	52	44.4%	52	

Nguồn: Bloomberg – YSVN

Thay đổi Basis spread			
Đơn vị	Basis spread	Hôm trước	+/-
	điểm	điểm	điểm
VN30F2411	11.4	5.7	5.8
VN30F2412	13.1	5.7	7.5
VN30F2503	12.6	9.3	3.4
VN30F2506	13.9	8.4	5.6

Nguồn: Bloomberg – YSVN

Phạm Tấn Phát

Chuyên viên phân tích cao cấp

Email: phat.pham@yuanta.com.vn

Phone: (084) 28 3622 6868 ext 3880

DIỄN BIẾN CÁC HĐTL

- Các HĐTL bật tăng tạo gap ngay từ đầu phiên và mở rộng biên độ tăng cho tới cuối phiên trong bối cảnh các chỉ số cơ sở tăng mạnh hơn về cuối phiên. Đáng chú ý, basis spread mở rộng lên mức dương hơn 11 điểm trên HĐ VN30F2411.
- Khối lượng trên VN30F2411 tăng 51% so với phiên liền trước, OI giảm so với phiên liền trước đạt 51,992

NHẬN ĐỊNH HĐTL VN30F1M

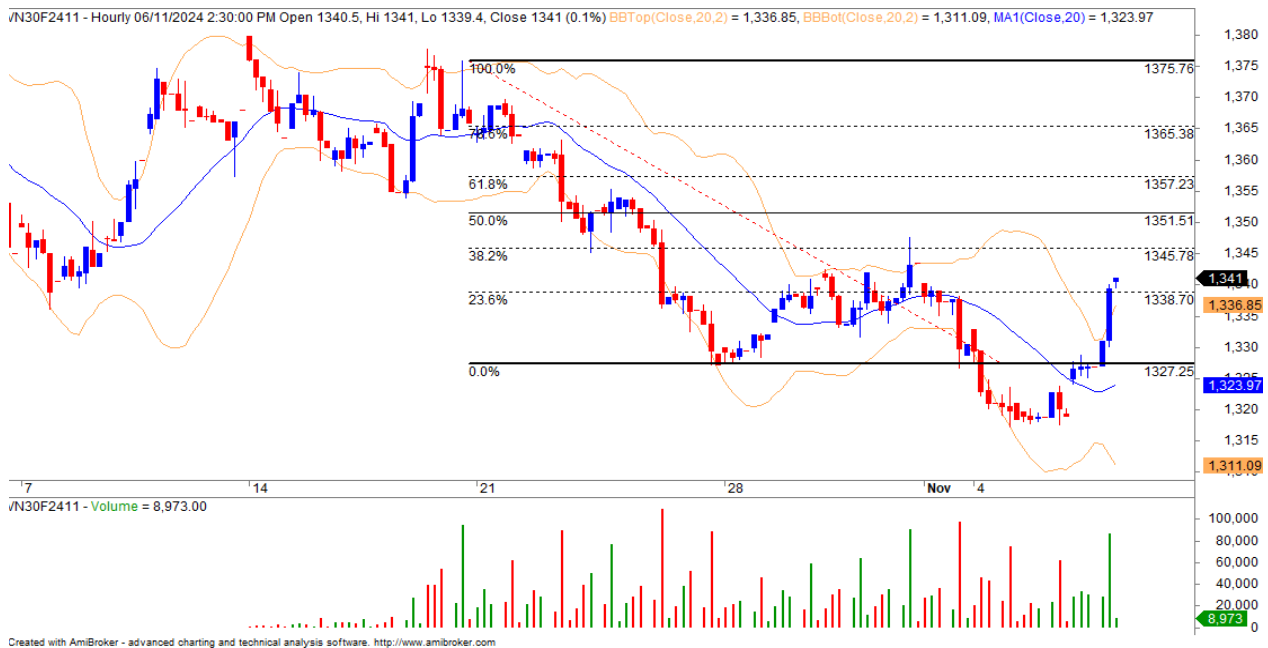
- VN30F2411 hồi phục mạnh và đồ thị giá đang hướng lên lại khu vực 1345-1350 điểm tương ứng khu vực 38.2-50% Fibo Retracement. RSI đang tăng mạnh và duy trì trong vùng quá mua cho thấy động lực tăng đang khá tích cực và các nhịp điều chỉnh sẽ chưa thay đổi xu hướng hồi phục trong phiên giao dịch tới.
- Trong khi đó, xu hướng ngắn hạn khung Daily của HĐ VN30F2411 GIẢM với trailing stoploss tương ứng ngưỡng 1345 điểm.

CHIẾN LƯỢC ĐẦU TƯ

Chiến lược trong phiên	NĐT xem xét chiến lược Long tại vùng 1338 điểm, dừng lỗ 1335 điểm. Vị thế Short xem xét tại 1350 điểm, dừng lỗ 1355.
Chiến lược theo xu hướng ngắn hạn (Daily)	NĐT đóng vị thế Short chờ điểm vào mới trở lại.



ĐỒ THỊ HỢP ĐỒNG VN30F1M

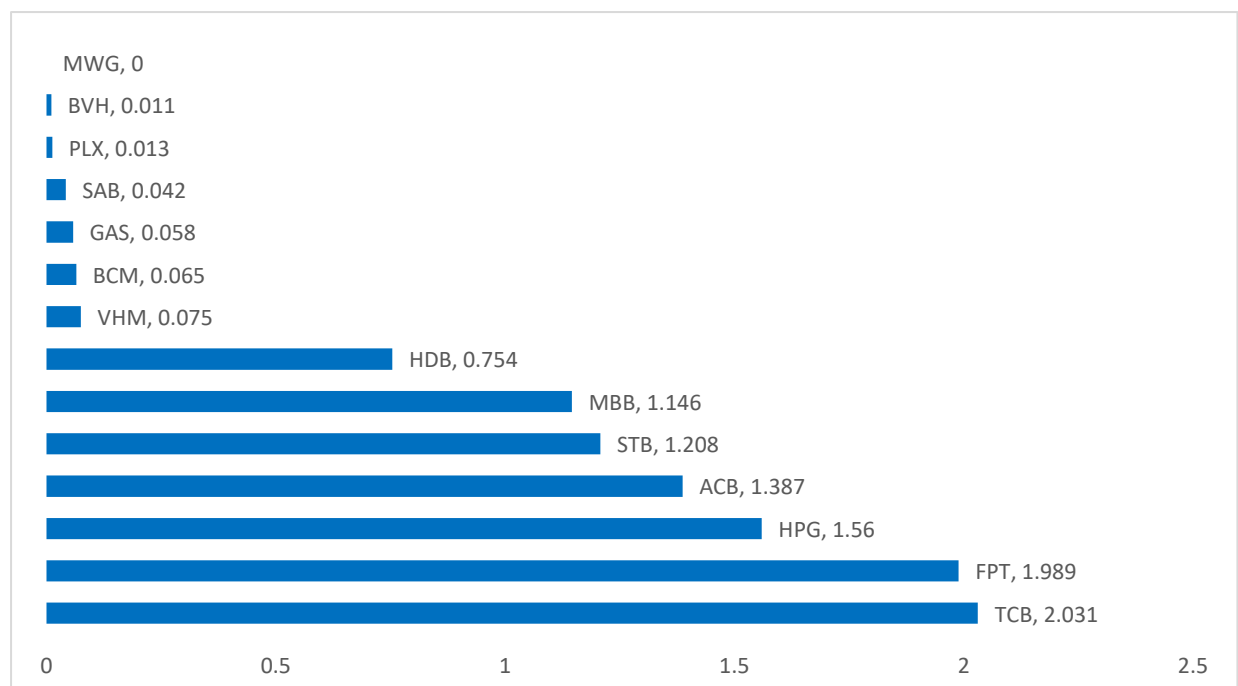


	VN30F2411-Daily	VN30F2411-1H
Xu hướng	GIẢM	TĂNG
Hỗ trợ 1	1314	1328
Hỗ trợ 2	1303	1317
Kháng cự 1	1345	1345
Kháng cự 2	1366	1350

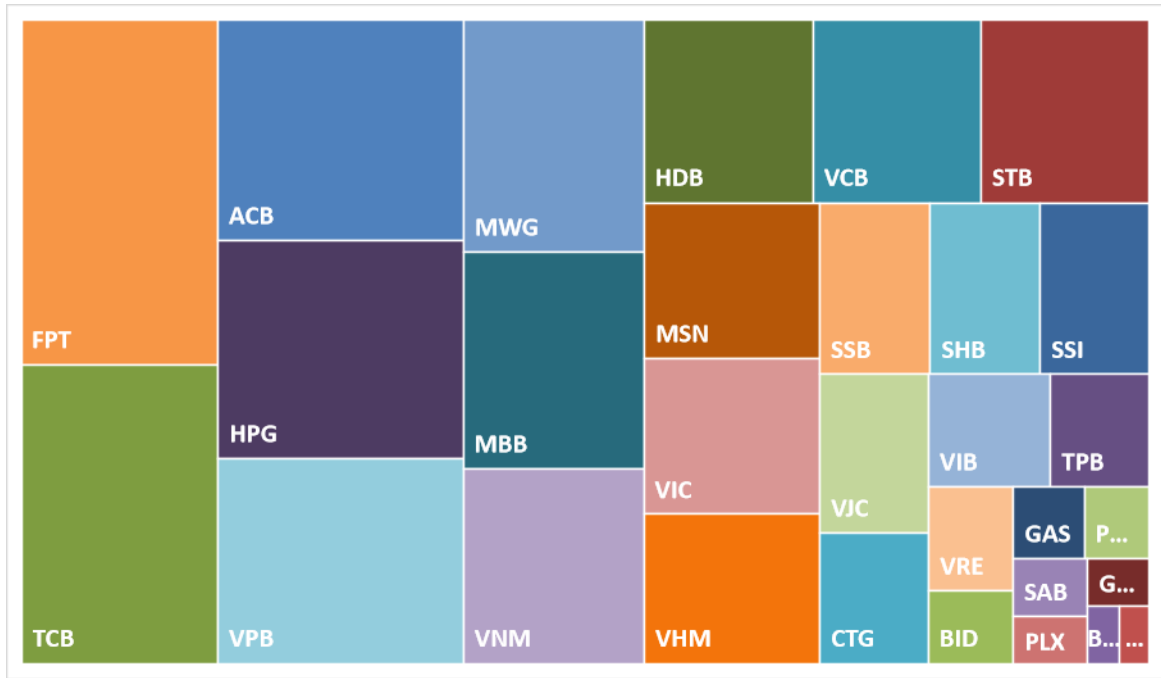
DIỄN BIẾN CHỈ SỐ VN30-INDEX

Chỉ số VN30-Index đóng cửa tăng 1.23% với TCB, FPT, HPG là 3 cổ phiếu ảnh hưởng tích cực nhất tới chỉ số

CỔ PHIẾU ẢNH HƯỞNG TRONG VN30-INDEX



VỐN HÓA TRONG VN30-INDEX



ĐỒ THỊ TCB



DANH SÁCH CP CHỈ SỐ VN30

Mã CP	Tên	Ngành	Tỷ trọng	Giá đóng cửa	Vốn hóa	PER	PBR	KLGD 3 tháng	SH Nước Ngoài	Cao 52 Tuần	Thấp 52 Tuần
		Đơn vị:	%	VND	Tỷ VND	x	x	'000 cp	%	VND	VND
ACB	Ngân hàng Thương mại Cổ phần Á Châu	Tài chính	7.5%	25,100	112,113	6.9	1.4	7,704	30%	26,500	18,870
BCM	Tổng Công ty Đầu tư và Phát triển Công nghiệp - CTCP	Bất động sản	0.2%	67,400	69,759	26.6	3.6	474	2%	74,500	50,400
BID	Ngân hàng Thương mại Cổ phần Đầu tư và Phát triển Việt Nam	Tài chính	0.8%	48,050	273,906	11.7	2.1	2,197	17%	56,700	36,827
BVH	Tập đoàn Bảo Việt	Tài chính	0.2%	44,150	32,774	16.6	1.4	434	27%	48,300	38,200
CTG	Ngân hàng Thương mại Cổ phần Công thương Việt Nam	Tài chính	2.1%	35,900	192,783	8.9	1.4	7,775	27%	37,550	25,282
FPT	Công ty Cổ phần FPT	CNTT	10.1%	134,600	198,006	26.3	6.6	3,497	46%	142,800	76,348
GAS	Tổng Công ty Khí Việt Nam - Công ty Cổ phần	Dịch vụ tiện ích	0.6%	70,100	164,221	15.0	2.8	1,140	2%	84,412	69,400
GVR	Tập đoàn Công nghiệp Cao su Việt Nam - Công ty Cổ phần	Nguyên vật liệu	0.4%	33,750	135,000	39.2	2.6	2,652	0%	39,000	18,150
HDB	Ngân hàng Thương mại Cổ phần Phát Triển Thành phố Hồ Chí Minh	Tài chính	4.3%	26,400	76,891	5.9	1.5	7,246	18%	28,600	17,800
HPG	Công ty Cổ phần Tập đoàn Hòa Phát	Nguyên vật liệu	7.0%	26,950	172,379	14.1	1.5	20,178	22%	29,950	22,909
MBB	Ngân hàng Thương mại Cổ phần Quân đội	Tài chính	5.4%	24,850	131,862	6.1	1.2	13,175	23%	26,200	17,450
MSN	Công ty Cổ phần Tập đoàn Masan	Hàng tiêu dùng thiết yếu	3.6%	74,200	106,726	82.2	3.6	5,453	29%	82,300	59,900
MWG	Công ty Cổ phần Đầu tư Thế Giới Di Động	Hàng tiêu dùng không thiết yếu	5.7%	65,600	95,902	32.4	3.6	8,167	48%	70,800	36,700
PLX	Tập đoàn Xăng dầu Việt Nam	Năng lượng	0.4%	40,150	51,014	17.0	2.0	1,459	18%	51,700	32,950
POW	Tổng Công ty Điện lực Dầu khí Việt Nam - CTCP	Dịch vụ tiện ích	0.4%	11,800	27,634	20.3	0.9	5,859	4%	15,900	10,400
SAB	Tổng Công ty Cổ phần Bia - Rượu - Nước Giải khát Sài Gòn	Hàng tiêu dùng thiết yếu	0.6%	55,800	71,567	16.7	2.9	656	61%	69,400	52,000
SHB	Ngân hàng Thương mại Cổ phần Sài Gòn - Hà Nội	Tài chính	2.5%	10,650	39,005	5.1	0.7	13,935	3%	12,500	10,200
SSB	Ngân hàng Thương mại Cổ phần Đông Nam Á	Tài chính	2.3%	16,900	47,912	10.2	1.4	2,355	0%	22,448	15,050
SSI	Công ty Cổ phần Chứng khoán SSI	Tài chính	2.7%	26,450	51,897	16.9	2.1	14,298	39%	31,582	22,771
STB	Ngân hàng Thương mại Cổ phần Sài Gòn Thương Tín	Tài chính	5.0%	35,500	66,925	7.7	1.3	12,622	24%	36,450	25,850
TCB	Ngân hàng Thương mại Cổ phần Kỹ thương Việt Nam	Tài chính	8.1%	23,900	168,376	7.5	1.2	15,721	22%	25,250	14,400
TPB	Ngân hàng Thương mại Cổ phần Tiên Phong	Tài chính	1.7%	16,950	44,781	9.2	1.2	17,146	30%	18,100	13,500
VCB	Ngân hàng Thương mại Cổ phần Ngoại thương Việt Nam	Tài chính	4.2%	92,900	519,227	15.0	2.7	1,366	23%	100,500	80,100
VHM	Công ty Cổ phần Vinhomes	Bất động sản	4.7%	41,550	180,924	8.7	0.9	13,855	14%	48,550	34,000
VIB	Ngân hàng Thương mại Cổ phần Quốc tế Việt Nam	Tài chính	2.0%	18,600	55,412	7.8	1.4	8,941	5%	21,368	15,641
VIC	Tập đoàn Vingroup - Công ty CP	Bất động sản	3.6%	41,800	159,829	16.1	1.2	2,553	10%	49,350	40,150
VJC	Công ty Cổ phần Hàng không Vietjet	Công nghiệp	2.3%	104,900	56,815	41.7	3.4	764	13%	119,600	97,000
VNM	Công ty Cổ phần Sữa Việt Nam	Hàng tiêu dùng thiết yếu	4.1%	65,800	137,519	16.0	4.4	3,968	52%	76,200	63,000
VPB	Ngân hàng Thương mại Cổ phần Việt Nam Thịnh Vượng	Tài chính	6.4%	19,850	157,488	12.0	1.1	23,428	25%	21,350	17,500
VRE	Công ty Cổ phần Vincom Retail	Bất động sản	1.2%	18,050	41,015	10.1	1.0	8,560	22%	28,750	16,700

THÔNG TIN LIÊN HỆ

Phòng phân tích khối khách hàng cá nhân

+84 28 3622 6868 ext 3826

research.re@yuanta.com.vn

Appendix A: Important Disclosures

Analyst Certification

Each research analyst primarily responsible for the content of this research report, in whole or in part, certifies that with respect to each security or issuer that the analyst covered in this report: (1) all of the views expressed accurately reflect his or her personal views about those securities or issuers; and (2) no part of his or her compensation was, is, or will be, directly or indirectly, related to the specific recommendations or views expressed by that research analyst in the research report.

Ratings Definitions

BUY: We have a positive outlook on the stock based on our expected absolute or relative return over the investment period. Our thesis is based on our analysis of the company's outlook, financial performance, catalysts, valuation and risk profile. We recommend investors add to their position.

HOLD-Outperform: In our view, the stock's fundamentals are relatively more attractive than peers at the current price. Our thesis is based on our analysis of the company's outlook, financial performance, catalysts, valuation and risk profile.

HOLD-Underperform: In our view, the stock's fundamentals are relatively less attractive than peers at the current price. Our thesis is based on our analysis of the company's outlook, financial performance, catalysts, valuation and risk profile.

SELL: We have a negative outlook on the stock based on our expected absolute or relative return over the investment period. Our thesis is based on our analysis of the company's outlook, financial performance, catalysts, valuation and risk profile. We recommend investors reduce their position.

Under Review: We actively follow the company, although our estimates, rating and target price are under review.

Restricted: The rating and target price have been suspended temporarily to comply with applicable regulations and/or Yuanta policies.

Note: Yuanta research coverage with a Target Price is based on an investment period of 12 months. Greater China Discovery Series coverage does not have a formal 12 months Target Price and the recommendation is based on an investment period specified by the analyst in the report.

Global Disclaimer

© 2018 Yuanta. All rights reserved. The information in this report has been compiled from sources we believe to be reliable, but we do not hold ourselves responsible for its completeness or accuracy. It is not an offer to sell or solicitation of an offer to buy any securities. All opinions and estimates included in this report constitute our judgment as of this date and are subject to change without notice.

This report provides general information only. Neither the information nor any opinion expressed herein constitutes an offer or invitation to make an offer to buy or sell securities or other investments. This material is prepared for general circulation to clients and is not intended to provide tailored investment advice and does not take into account the individual financial situation and objectives of any specific person who may receive this report. Investors should seek financial advice regarding the appropriateness of investing in any securities, investments or investment strategies discussed or recommended in this report. The information contained in this report has been compiled from sources believed to be reliable but no representation or warranty, express or implied, is made as to its accuracy, completeness or correctness. This report is not (and should not be construed as) a solicitation to act as securities broker or dealer in any jurisdiction by any person or company that is not legally permitted to carry on such business in that jurisdiction.

Yuanta research is distributed in the United States only to Major U.S. Institutional Investors (as defined in Rule 15a-6 under the Securities Exchange Act of 1934, as amended and SEC staff interpretations thereof). All transactions by a US person in the securities mentioned in this report must be effected through a registered broker-dealer under Section 15 of the Securities Exchange Act of 1934, as amended. Yuanta research is distributed in Taiwan by Yuanta Securities Investment Consulting. Yuanta research is distributed in Hong Kong by Yuanta Securities (Hong Kong) Co. Limited, which is licensed in Hong Kong by the Securities and Futures Commission for regulated activities, including Type 4 regulated activity (advising on securities). In Hong Kong, this research report may not be redistributed, retransmitted or disclosed, in whole or in part or and any form or manner, without the express written.